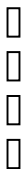




حکومه تی هه ری می کوردستان  
وه زاره تی پلاندانان  
دهسته ی ئاماری هه ری می



## ژماره ی پیوانه یی نرخ ی به کار به ر له هه ری می کوردستان نیسان / 2021



به شی ژماره ی پیوانه یی  
ئایار / 2021

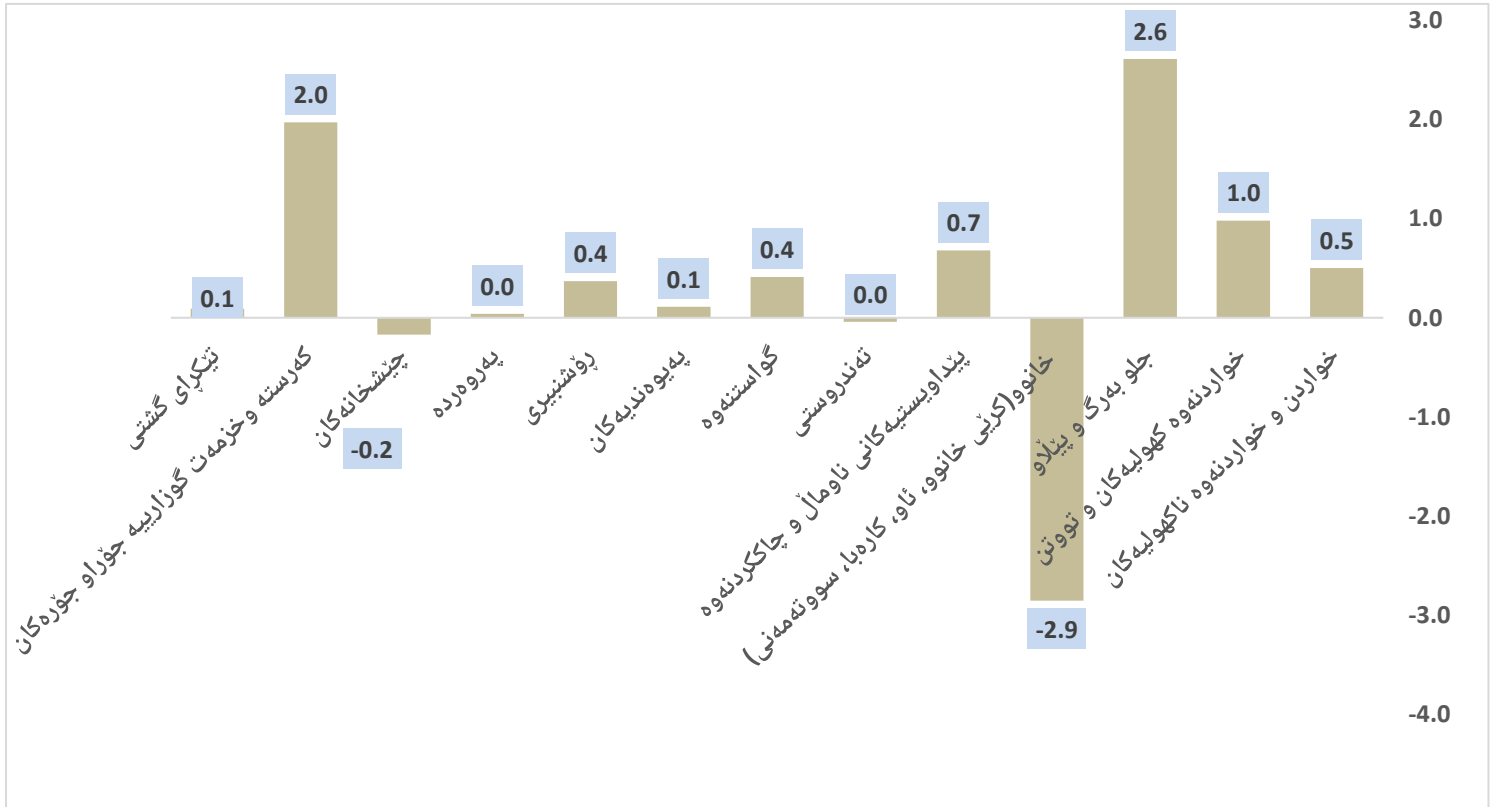
شیکردنه‌وه‌ی ریژه‌ی هه‌لاوسان

1. تیکرای هه‌لاوسانی مانگانه:

ژماره‌ی پیاوینه‌ی نرخ‌ی به‌کاربه‌ر له مانگی نیسان 2021 له هه‌ریمی کوردستان گه‌یشته 101.64% و به‌راوورد به مانگی ئادار به‌ریژه‌ی 0.1% به‌رز بوونه‌وه‌ی تۆمارکردووه.

هۆی ئەم به‌رز بوونه‌وه‌یه ده‌گه‌ریژه‌وه بۆ به‌رز بوونه‌وه‌ی نرخه‌کان له‌م به‌شانه‌ی خواره‌وه :

1. جلو به‌رگ و پیللو به‌ریژه‌ی 2.6%
2. که‌رسته و خزمه‌تگوزارییه جۆراوجۆره‌کان به‌ریژه‌ی 2.0%
3. خواردنه‌وه که‌هولیه‌کان و توتن به‌ریژه‌ی 1.0%
4. پیداوایسته‌یه‌کانی ناومال و چاککردنه‌وه به‌ریژه‌ی 0.7%
5. خواردن و خواردنه‌وه ناکه‌هولیه‌کان به‌ریژه‌ی 0.5%
6. گواستنه‌وه و رۆشنییری به‌ریژه‌ی 0.4%
7. په‌یوه‌ندیه‌کان به‌ریژه‌ی 0.1%.

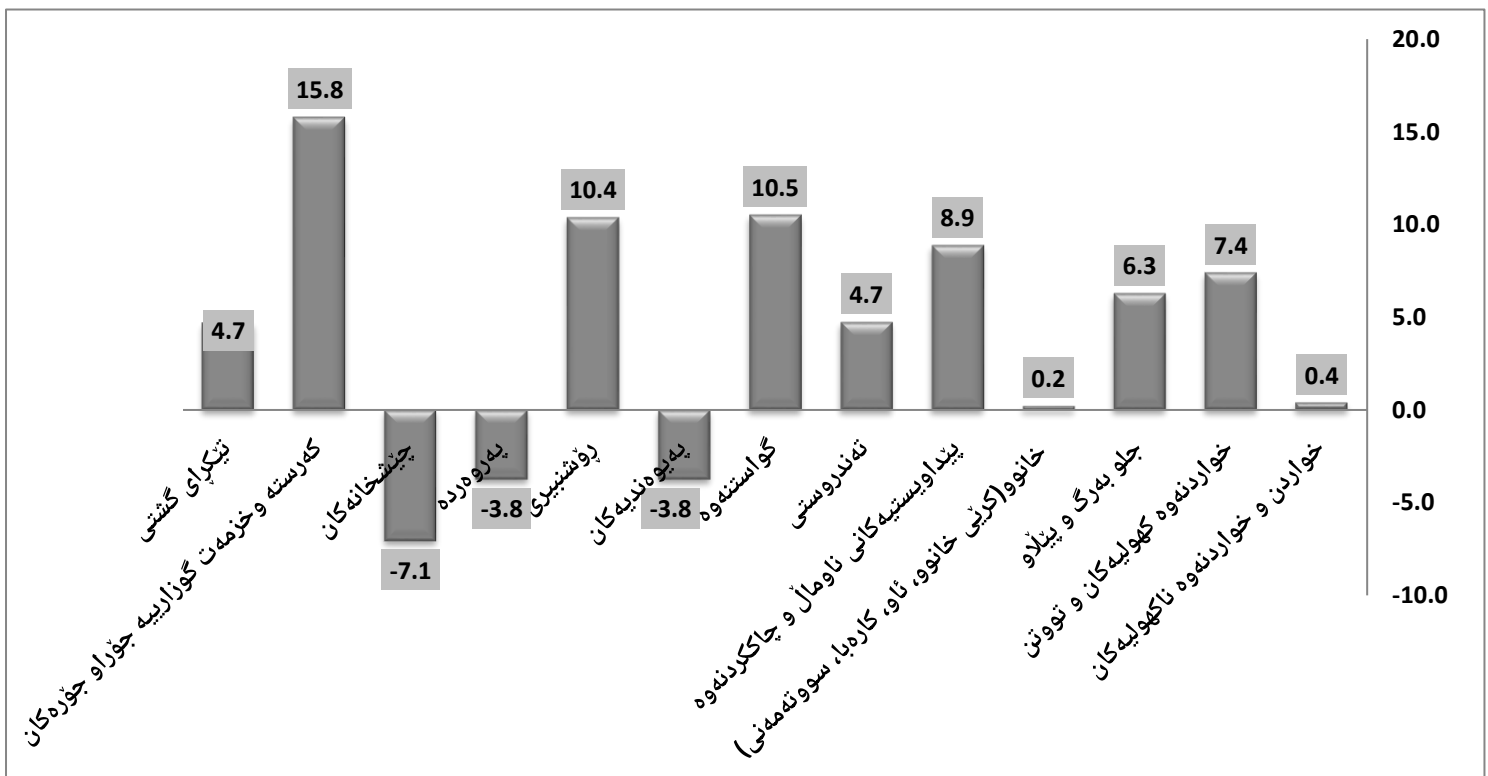


2. ټیکرای هه‌لاوسانی سالانه

ژماره‌ی پیاوڼه‌یی نرخ‌ی به‌کاربه‌ر له مانگی نیسانی سالی 2021 له هه‌رئیمی کوردستان به‌رئیه‌ی 4.7% به‌رز بوونه‌وه‌ی تۆمار کردوو به‌ه‌راورد به‌مانگی نیسان سالی 2020.

هۆی ئەم به‌رز بوونه‌وه‌یه ده‌گه‌رئته‌وه بۆ به‌رز بوونه‌وه‌ی نرخه‌کان له‌م به‌شانه‌ی خواره‌وه:

1. که‌رسته و خزمه‌ت‌گوزارییه جوراوجۆره‌کان به‌رئیه‌ی 15.8%،
2. گواستنه‌وه به‌رئیه‌ی 10.5%،
3. رۆشنییری به‌رئیه‌ی 10.4%،
4. پیداو‌یستیه‌کانی ناومال و چاک‌کردنه‌وه به‌رئیه‌ی 8.9%،
5. خواردنه‌وه که‌هولیه‌کان و توتن به‌رئیه‌ی 7.4%،
6. جلو به‌رگ و پینلاو به‌رئیه‌ی 6.3%،
7. ته‌ندروستی به‌رئیه‌ی 4.7%،
8. خواردن و خواردنه‌وه نا که‌هولیه‌کان به‌رئیه‌ی 0.4%،
9. خانوو (کریی خانوو، ئاو، کاره‌با، سووته‌مه‌نی) به‌رئیه‌ی 0.2%.



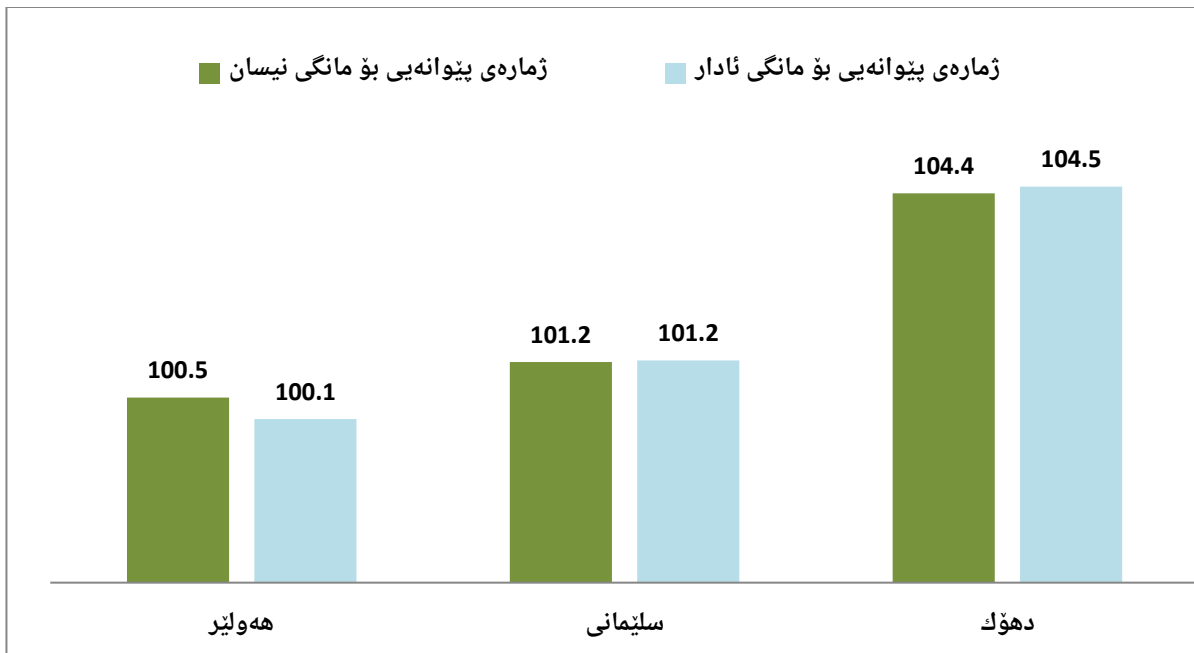
3- به‌راوردی ریزه‌ی هه‌لاوسان له‌گه‌ڵ 2012 ( 2012 = 100% )

ژماره‌ی پیوانه‌ی نرخ‌ی به‌کاربەر له‌مانگی نیسان سالی 2021 له ههریمی کوردستان به‌رز بوونه‌وه پيشان ده‌دات به‌ریزه‌ی 1.6% به به‌راورد له‌گه‌ڵ سالی بنه‌رته‌ی 2012.

4- ژماره‌ی پیوانه‌ی له پاریزگاکانی ههریمی کوردستان:

ژماره‌ی پیوانه‌ی له‌پاریزگاکانی ههریمی کوردستان له مانگی نیسانی سالی 2021 به به‌راورد به مانگی ئادار به‌م شیوه‌یه‌ی خواره‌وه‌یه :

- I. پاریزگای هه‌ولیر (100.5%) به‌رز بوونه‌وه‌ی تۆمار کردووه به ریزه‌ی 0.4%،
- II. پاریزگای سلیمانانی (101.2%) هیچ گۆرانکاری رووبه‌داوه،
- III. پاریزگای دهۆک (104.4%) نزم بوونه‌وه‌ی تۆمار کردووه به‌ریزه‌ی 0.1% .



## خشته‌کان

ژماره‌ی پێوانه‌یی نرخ‌ی به‌کاربه‌ر له هه‌ریمی کوردستان بۆ مانگی نیسان / 2021

ژ	گروپی سه‌ره‌کی و لاوه‌کی	کانونی دووهم	شوبات	ئادار	نیسان	ئایار	حوزه‌پیران	ته‌مموز	ئاب	ئەیلول	تشرینی یه‌که‌م	تشرینی دووهم	کانونی یه‌که‌م
1	خواردن و خواردنه‌وه ناکه‌ولیه‌کان	93.4	94.0	94.8	95.2								
11	خواردن	92.4	92.9	93.7	94.3								
111	دانه‌وینله و به‌ره‌ه‌کانی	94.7	95.4	95.7	96.0								
112	گوشت	92.7	93.8	94.3	94.2								
113	ماسی	74.7	75.8	76.0	76.5								
114	ماست و په‌نیر و هیلکه	98.0	99.4	99.6	99.0								
115	زه‌یت و پروون	97.0	97.5	102.9	103.5								
116	میوه	91.7	92.2	94.4	96.3								
117	سه‌وزه	82.2	82.0	82.4	83.9								
118	شه‌کر و به‌ره‌ه‌کانی شه‌کر	103.2	103.0	103.3	104.0								
119	به‌ره‌ه‌کانی تری خواردن	113.5	114.0	114.1	114.6								
12	خواردنه‌وه ناکه‌ولیه‌کان	119.1	120.9	121.3	120.1								
2	خواردنه‌وه که‌ولیه‌کان و توتن	126.4	126.4	127.3	128.5								
3	جلوبه‌رگ و پیلادو	95.2	94.1	95.8	98.3								
31	جلوبه‌رگ	95.4	94.7	96.7	99.5								
311	که‌رسته‌ی جلوبه‌رگ	102.6	101.4	102.4	106.4								
312	خزمه‌ت‌گوزاری دوورینی جلوبه‌رگ	113.9	109.3	111.5	112.9								

به‌رده‌وامی خشته‌ی 1

ژ	گروپی سه‌ره‌کی و لاوه‌کییه‌کان	کانوونی دووهم	شووبات	ئادار	نیسان	ئایار	حوزه‌یران	ته‌مووز	ئاب	ئه‌یلول	تشرینی یه‌که‌م	تشرینی دووهم	کانوونی یه‌که‌م
313	جل و به‌رگی ناماده‌کراوی پیاوان	80.0	79.1	81.1	81.9								
314	جل و به‌رگی ناماده‌کراوی ئافره‌تان	86.6	86.2	87.4	92.8								
315	جل و به‌رگی ناماده‌کراوی مندالان	81.4	80.8	82.4	85.8								
316	پاکه‌ره‌وه‌ی جل و به‌رگی	109.0	108.8	132.3	131.7								
32	پیلادو	95.0	91.5	92.1	93.0								
4	خانوو (کرپی خانوو، ئاو، کاره‌با، سوته‌مه‌نی)	96.0	93.9	93.6	90.9								
411	کرپی خانوو	87.3	86.4	85.6	85.2								
412	جا‌ک‌کردنه‌وه‌و خزمه‌ت‌گوزاری خانوو	97.2	96.9	95.5	96.0								
413	دابین کردنی ئاو و کاره‌با	155.0	133.7	133.4	103.1								
414	سوته‌مه‌نی (گازوئیل، نه‌وت و غاز)	102.5	103.9	106.4	108.9								
5	پیداو‌بستیه‌کانی ناومال و جا‌ک‌کردنه‌وه	95.9	96.2	96.2	96.9								
51	رایه‌خ و که‌ل و په‌ل	92.5	92.4	92.3	93.0								
52	که‌ل و په‌لی ناومال	98.7	99.2	99.3	100.0								
6	ته‌ندروستی	121.3	121.5	121.8	121.8								
7	گواستنه‌وه	108.6	111.1	111.3	111.8								
8	په‌یوه‌ندیه‌کان	115.5	114.6	114.6	114.7								
9	رۆشن‌بیری	99.6	101.9	100.1	100.5								
10	په‌روه‌رده	104.2	104.2	104.2	104.2								
11	چێشته‌خانه‌کان	84.6	85.5	85.6	85.4								
12	که‌رسته‌و خزمه‌ت‌گوزارییه‌ جۆراو جۆره‌کان	124.4	123.7	121.4	123.8								
0	تیکرای گشتی	101.13	101.39	101.55	101.64								

ژماره‌ی پێوانه‌یی نرخ‌ی به‌کاربه‌ر له پارێزگای هه‌ولێر بۆ مانگی نیسان/ 2021

ژ	گروپی سه‌ره‌کی و لاوه‌کی	کانوونی دووهم	شوبات	ئادار	نیسان	ئایار	حوزه‌ییران	ته‌مموز	ئاب	ئەیلول	تشرینی یه‌که‌م	تشرینی دووهم	کانوونی یه‌که‌م
1	خواردن و خواردنه‌وه ناکه‌هولیه‌کان	92.2	92.9	93.7	95.1								
11	خواردن	91.3	91.9	92.7	94.2								
111	دانه‌وێڵه و به‌ره‌ه‌کانی	93.2	93.9	93.9	94.9								
112	گوشت	90.6	90.7	90.7	90.8								
113	ماسی	87.7	87.7	87.7	88.6								
114	ماس‌ت و په‌نیر و هێلکه	94.7	102.0	100.6	101.5								
115	زه‌یت و پوون	97.2	98.1	99.7	102.6								
116	میوه	92.0	90.9	93.6	96.7								
117	سه‌وزه	84.6	83.5	86.3	89.3								
118	شه‌کر و به‌ره‌مه‌کانی شه‌کر	99.1	98.9	98.9	100.7								
119	به‌ره‌مه‌کانی تری خواردن	104.6	104.9	104.9	105.9								
12	خواردنه‌وه ناکه‌هولیه‌کان	118.8	123.6	123.6	124.7								
2	خواردنه‌وه که‌هولیه‌کان و توتن	129.7	129.7	129.7	133.2								
3	جلوبه‌رگ و پێڵاو	94.8	92.5	92.9	97.1								
31	جلوبه‌رگ	92.4	91.6	92.1	96.7								
311	که‌رسته‌ی جلوبه‌رگ	92.0	91.2	91.2	94.2								
312	خزمه‌ت‌گوزاری دوورینه‌ی جلوبه‌رگ	104.6	100.9	100.9	102.5								



به‌رده‌وامی خشته‌ی 2

ژ	گروپی سه‌ره‌کی و لاوه‌کیه‌کان	کانوونی دووهم	شوبات	ئادار	نیسان	ئایار	حوزه‌پیران	ته‌مووز	ئاب	ئەیلول	تشرینی یه‌که‌م	تشرینی دووهم	کانوونی یه‌که‌م
313	جل و به‌رگی ئاماده‌کراوی پیاوان	101.7	100.4	100.4	100.9								
314	جل و به‌رگی ئاماده‌کراوی ئافره‌تان	78.3	77.7	77.7	93.2								
315	جل و به‌رگی ئاماده‌کراوی مندالان	85.5	85.2	85.2	93.1								
316	پاکه‌ره‌وه‌ی جل و به‌رگ	100.0	99.2	99.2	150.0								
32	پێلاو	108.9	97.5	97.5	99.7								
4	خانوو (کرێی خانوو، ئاو، کاره‌با، سوته‌مه‌نی)	87.5	86.1	86.1	82.0								
411	کرێی خانوو	81.1	80.6	80.6	79.1								
412	جا‌ک‌کردنه‌وه‌و خزمه‌ت‌گوزاری خانوو	62.3	61.5	61.5	63.1								
413	دابین کردنی ئاو و کاره‌با	160.3	143.6	143.6	115.6								
414	سوته‌مه‌نی (گازوئیل، نه‌وت و غاز)	92.0	95.9	95.9	99.5								
5	پێداوێستیه‌کانی ناوما‌ل و جا‌ک‌کردنه‌وه	95.2	94.9	94.9	97.0								
51	رایه‌خ و که‌ل و په‌ل	79.8	78.5	78.5	80.4								
52	که‌ل و په‌لی ناوما‌ل	108.2	108.9	108.9	111.1								
6	ته‌ندروستی	124.0	124.1	124.1	124.6								
7	گواستنه‌وه	114.0	114.6	114.6	115.1								
8	په‌یوه‌ندیه‌کان	115.9	116.7	116.7	117.1								
9	رۆشنبیری	90.3	95.6	95.6	95.1								
10	په‌روه‌رده	100.4	100.4	100.4	100.4								
11	چێشته‌خانه‌کان	89.1	91.7	91.7	91.7								
12	که‌رسته‌و خزمه‌ت‌گوزارییه‌ جۆراو جۆره‌کان	127.6	126.5	126.5	126.6								
0	تێک‌رای گشتی	100.2	100.2	100.2	100.5								

## ژماره‌ی پیاوه‌ی نرخ‌ی به‌کاربه‌ر له پارێزگای سلێمانی بۆ مانگی نیسان/ 2021

ژ	گروپی سه‌ره‌کی و لاوه‌کی	کانوونی دووهم	شوبات	ئادار	نیسان	ئایار	حوزه‌یران	ته‌مموز	ئاب	ئەیلول	تشرینی یه‌که‌م	تشرینی دووهم	کانوونی یه‌که‌م
1	خواردن و خواردنه‌وه ناکه‌ولیه‌کان	95.3	95.3	95.3	95.3								
11	خواردن	94.2	94.3	94.3	94.3								
111	دانه‌وێڵه و به‌ره‌ه‌کانی	94.0	94.0	94.0	93.9								
112	گۆشت	95.1	95.1	94.8	94.4								
113	ماسی	58.0	58.0	58.0	58.0								
114	ماس‌ت و په‌نیر و هیلکه	96.5	96.5	96.6	96.7								
115	زه‌یت و پوون	96.1	96.1	102.4	102.7								
116	میوه	100.8	100.8	101.6	101.8								
117	سه‌وزه	83.2	83.3	81.7	82.2								
118	شه‌کر و به‌ره‌مه‌کانی شه‌کر	104.9	104.9	105.0	105.1								
119	به‌ره‌مه‌کانی تری خواردن	128.2	128.4	128.4	128.5								
12	خواردنه‌وه ناکه‌ولیه‌کان	119.7	119.7	119.7	119.7								
2	خواردنه‌وه که‌ولیه‌کان و توتن	117.4	117.4	117.4	117.4								
3	جلوبه‌رگ و پیلاو	92.1	92.5	94.4	95.9								
31	جلوبه‌رگ	93.5	94.0	96.1	97.9								
311	که‌رسته‌ی جلوبه‌رگ	108.6	108.1	109.7	115.9								
312	خزمه‌تگوزاری دوورینی جلوبه‌رگ	109.6	107.1	107.9	107.9								

به‌رده‌وامی خشته‌ی 3

ژ	گروپی سه‌ره‌کی و لاوه‌کیه‌کان	کانوونی دووهم	شووبات	ئادار	نیسان	ئایار	حوزه‌ی‌یران	ته‌مووز	ئاب	ئەیلول	تشرینی یه‌که‌م	تشرینی دووهم	کانوونی یه‌که‌م
313	جل و به‌رگی ئاماده‌کراوی پیاوان	50.7	51.6	53.8	53.8								
314	جل و به‌رگی ئاماده‌کراوی ئافره‌تان	76.5	76.5	77.2	77.0								
315	جل و به‌رگی ئاماده‌کراوی مندالان	73.3	73.3	73.4	73.8								
316	پاکه‌ره‌وه‌ی جل و به‌رگ	129.6	129.6	132.9	134.1								
32	پینا‌و	85.3	85.3	86.4	86.2								
4	خانوو (کرێی خانوو، ئاو، کاره‌با، سوته‌مه‌نی)	96.6	94.3	92.0	94.2								
411	کرێی خانوو	83.8	83.1	82.7	83.2								
412	جا‌ک‌کردنه‌وه‌ و خزمه‌ت‌گوزاری خانوو	104.5	104.5	101.3	101.1								
413	دابین کردنی ئاو و کاره‌با	148.8	122.4	88.1	120.8								
414	سوته‌مه‌نی (گازوئیل، نه‌وت و غاز)	123.3	123.3	128.2	125.5								
5	پیندا‌ویستیه‌کانی ناوما‌ل و جا‌ک‌کردنه‌وه	97.1	96.6	96.8	96.8								
51	رایه‌خ و که‌ل و په‌ل	103.2	103.4	103.2	103.5								
52	که‌ل و په‌لی ناوما‌ل	91.7	90.6	91.0	90.7								
6	ته‌ندروستی	112.3	112.3	112.3	112.3								
7	گواستنه‌وه	103.9	108.9	110.3	109.5								
8	په‌یوه‌نده‌یه‌کان	114.0	113.8	113.9	113.9								
9	رۆشنی‌بری	110.8	110.3	110.1	110.1								
10	په‌روه‌رده	119.6	119.6	119.7	119.6								
11	چێشته‌خانه‌کان	92.9	92.9	92.6	92.9								
12	که‌رسته‌و‌خزمه‌ت‌گوزارییه‌ جۆرا‌و‌ جۆره‌کان	121.1	120.1	119.8	118.5								
0	تیکرای گشته‌ی	100.4	101.0	101.2	101.2								

ژماره‌ی پێوانه‌یی نرخ‌ی به‌کاربه‌ر له پارێزگای دهۆک بۆ مانگی نیسان / 2021

ژ	گروپی سه‌ره‌کی و لاوه‌کی	کانوونی دووهم	شووبات	ئادار	نیسان	ئایار	حوزه‌پیران	ته‌مموز	ئاب	ئەیلول	تشرینی یه‌که‌م	تشرینی دووهم	کانوونی یه‌که‌م
1	خواردن و خواردنه‌وه ناکه‌ولبه‌کان	91.8	93.2	95.6	95.3								
11	خواردن	90.5	92.0	94.4	94.4								
111	دانه‌وێڵه و به‌ره‌کانی	98.6	100.4	101.9	102.0								
112	گۆشت	91.5	96.2	99.1	99.2								
113	ماسی	85.7	90.9	91.7	92.7								
114	ماست و په‌نیر و هیلکه	105.9	100.7	103.6	99.2								
115	زه‌یت و پوون	98.3	99.3	109.1	106.6								
116	میوه	73.4	77.5	81.6	85.2								
117	سه‌وزه	76.5	76.9	77.3	78.4								
118	شه‌کرو به‌ره‌مه‌کانی شه‌کر	106.3	106.1	106.9	107.2								
119	به‌ره‌مه‌کانی تری خواردن	99.7	101.1	101.4	102.1								
12	خواردنه‌وه ناکه‌ولبه‌کان	118.6	118.8	120.6	113.3								
2	خواردنه‌وه که‌ولبه‌کان و توتن	138.7	138.7	142.4	142.4								
3	جلوبه‌رگ و پیلادو	101.5	100.0	103.5	105.0								
31	جلوبه‌رگ	103.6	101.3	105.2	107.1								
311	که‌رسته‌ی جلوبه‌رگ	108.0	105.3	106.4	107.9								
312	خزمه‌تگوزاری دوورینی جلوبه‌رگ	137.4	126.9	135.6	139.3								

به‌رده‌وامی خشته‌ی 4

ژ	گروپی سه‌ره‌کی و لاوه‌کییه‌کان	کانوونی دووهم	شوبات	ئادار	نیسان	ئایار	حوزه‌پیران	ته‌مووز	ئاب	ئیلول	تشرینی یه‌که‌م	تشرینی دووهم	کانوونی یه‌که‌م
313	جل و به‌رگی ئاماده‌کراوی پیاوان	101.4	97.5	102.5	105.2								
314	جل و به‌رگی ئاماده‌کراوی ئافره‌تان	119.3	118.9	122.9	122.1								
315	جل و به‌رگی ئاماده‌کراوی مندالان	90.4	88.0	94.4	97.8								
316	پاکه‌ره‌وه‌ی جل و به‌رگ	83.7	84.0	100.0	100.0								
32	پیناڵو	91.1	93.4	94.8	94.8								
4	خانوو (کرێی خانوو، ئاو، کاره‌با، سوته‌مه‌نی)	108.8	105.9	105.9	103.3								
411	کرێی خانوو	101.2	102.2	100.6	99.8								
412	جا‌ک‌کردنه‌وه‌ و خزمه‌ت‌گوزاری خانوو	139.6	139.4	139.5	139.3								
413	دابین کردنی ئاو و کاره‌با	158.2	139.5	141.2	111.7								
414	سوته‌مه‌نی (گازوئیل، نه‌وت و غاز)	137.4	79.7	83.8	87.0								
5	پینداویستیه‌کانی ناوماڵ و جا‌ک‌کردنه‌وه	94.9	97.3	97.2	96.8								
51	رایه‌خ و که‌ل و په‌ل	92.6	93.6	93.0	93.5								
52	که‌ل و په‌لی ناوماڵ	96.7	100.2	100.6	99.4								
6	ته‌ندروستی	134.2	134.8	136.7	135.6								
7	گواستنه‌وه	109.0	109.4	109.1	109.3								
8	په‌یوه‌نده‌یه‌کان	118.0	112.6	112.4	112.3								
9	رۆشنیبری	93.0	95.6	90.8	90.7								
10	په‌روه‌رده	80.8	80.6	80.6	80.6								
11	چێشته‌خانه‌کان	61.1	61.1	61.4	61.4								
12	که‌رسته‌وخزمه‌ت‌گوزارییه‌ جۆراو جۆره‌کان	125.6	126.0	123.6	126.9								
0	تیکرای گشتی	104.1	104.0	104.5	104.4								

تیکرایی گۆرانی مانگانه له هه‌ريمی کوردستان بۆ مانگی نيسان /2021

ژ	گروپی سه‌ره‌کی	کانونی یه‌که‌م	کانونی دووهم	تیکرایی گۆرانی مانگانه %	شوبات	شوبات	تیکرایی گۆرانی مانگانه %	نادار	نادار	نيسان	نيسان	تیکرایی گۆرانی مانگانه %	نایار	نایار	حوزه‌ییرا ن	تیکرایی گۆرانی مانگانه %
01	خواردن و خواردنه‌وه ناکه‌ولپه‌کان	94.8	93.4	-1.4	94.0	94.0	0.6	94.8	94.8	95.2	94.8	0.8				0.5
02	خواردنه‌وه که‌ولپه‌کان و توتن	128.0	126.4	-1.2	126.4	126.4	0.0	127.3	127.3	128.5	127.3	0.7				1.0
03	جلو به‌رگ و پیل‌او	94.3	95.2	1.0	94.1	94.1	-1.1	95.8	95.8	98.3	95.8	1.8				2.6
04	خانوو (کرپی، ئاو، کاره‌با، سوتمه‌نی)	92.5	96.0	3.8	93.9	93.9	-2.2	93.6	93.6	90.9	93.6	-0.4				-2.9
05	پیداو‌یسته‌یه‌کانی ناو مال و چاک‌کردنه‌وه	94.0	95.9	2.1	96.2	96.2	0.3	96.2	96.2	96.9	96.2	0.0				0.7
06	ته‌ندروستی	120.4	121.3	0.7	121.5	121.5	0.2	121.8	121.8	121.8	121.8	0.3				0.0
07	گواسته‌وه	104.1	108.6	4.4	111.1	111.1	2.2	111.3	111.3	111.8	111.3	0.3				0.4
08	په‌یوه‌ندی‌یه‌کان	116.1	115.5	-0.5	114.6	114.6	-0.8	114.6	114.6	114.7	114.6	0.0				0.1
09	رۆش‌ن‌بیری	98.3	99.6	1.3	101.9	101.9	2.3	100.1	101.9	100.5	100.1	-1.7				0.4
10	په‌روه‌رده	104.1	104.2	0.1	104.2	104.2	0.0	104.2	104.2	104.2	104.2	0.0				0.0
11	چیشته‌خانه‌کان	85.9	84.6	-1.5	85.5	85.5	1.1	85.6	85.5	85.4	85.6	0.1				-0.2
12	که‌رسته‌وه خزمه‌ت‌گوزارییه جۆراو جۆره‌کان	121.7	124.4	2.2	123.7	124.4	-0.6	121.4	123.7	123.8	121.4	-1.9				2.0
00	تیکرایی گشتی	99.5	101.13	1.7	101.39	101.39	0.3	101.55	101.39	101.64	101.55	0.2				0.1

تېكرای گۆرانى سالانه له هه‌ريئى كوردستان بۆ مانگى نيسان /2021

ژ	گروپه سه‌ره‌كبه‌كان	كانونى يه‌كه‌م 2020	كانونى دووهم 2021	تېكرای گۆرانى سالانه %	شوبات 2020	شوبات 2021	تېكرای گۆرانى سالانه %	نادار 2020	نادار 2021	تېكرای گۆرانى سالانه %	نيسان 2020	نيسان 2021	تېكرای گۆرانى سالانه %	ئايار 2020	ئايار 2021	تېكرای گۆرانى سالانه %	حوزه‌بيران 2020	حوزه‌بيران 2021	تېكرای گۆرانى سالانه %
01	خواردن و خواردنه‌وه ناكهوليه‌كان	91.4	93.4	2.2	91.7	94.0	2.5	94.0	94.8	0.8	94.9	95.2	0.4						
02	خواردنه‌وه كهوليه‌كان و توتن	118.7	126.4	6.5	119.6	126.4	5.7	119.6	127.3	6.4	119.6	128.5	7.4						
03	جلو به‌رگ و پيلاو	92.6	95.2	2.8	92.1	94.1	2.2	92.5	95.8	3.6	92.5	98.3	6.3						
04	خانوو (كرپى, ئاو, كاره‌با, سوتمه‌نى)	95.	96.0	1.0	95.8	93.9	-2.0	94.1	93.6	-0.6	90.7	90.9	0.2						
05	پيداويسته‌يه‌كانى ناو مال و چاكردنه‌وه	90.8	95.9	5.6	99.2	96.2	-3.1	90.7	96.2	6.1	89.0	96.9	8.9						
06	ته‌ندروستى	115.9	121.3	4.6	116.3	121.5	4.4	116.3	121.8	4.8	116.3	121.8	4.7						
07	گواستنه‌وه	94.6	108.6	14.9	101.4	111.1	9.5	101.5	111.3	9.7	101.2	111.8	10.5						
08	په‌يوه‌نديه‌كان	119.3	115.5	-3.2	119.2	114.6	-3.9	119.2	114.6	-3.9	119.2	114.7	-3.8						
09	رؤشنيبرى	91.6	99.6	8.7	91.0	101.9	11.9	91.1	100.1	9.9	91.0	100.5	10.4						
10	په‌روه‌رده	108.7	104.2	-4.1	108.3	104.2	-3.8	108.3	104.2	-3.8	108.3	104.2	-3.8						
11	چيشته‌خانه‌كان	95.0	84.6	-11.0	92.3	85.5	-7.3	91.9	85.6	-6.9	91.9	85.4	-7.1						
12	كه‌رسته و خزمه‌ت گوزارپه‌ جؤراو جؤره‌كان	101.5	124.4	22.5	105.0	123.7	17.8	105.2	121.4	15.4	106.9	123.8	15.8						
00	تېكرای گشتى	96.6	101.13	4.7	97.1	101.39	4.4	97.5	101.55	4.2	97.1	101.64	4.7						

□



