

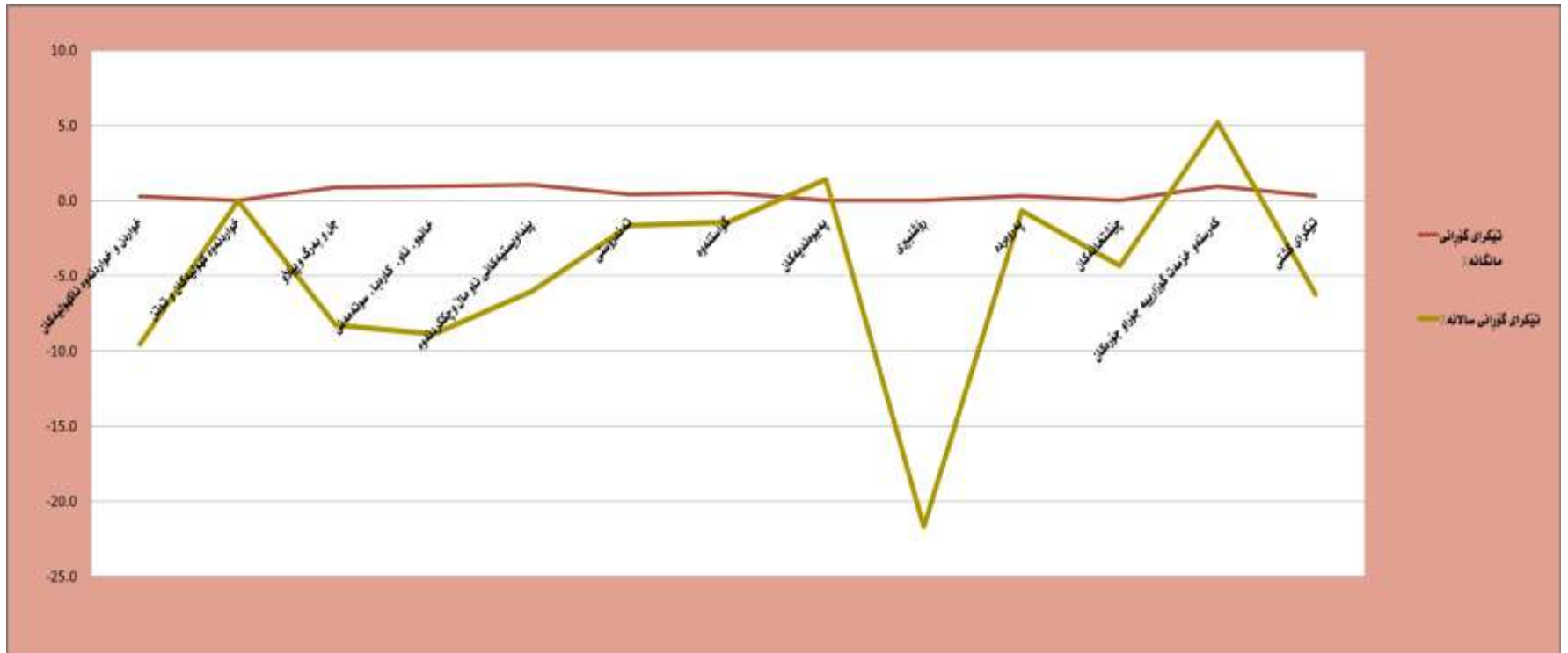


هەوائی پوژنامەوانی

دەرچوو: کانونی یە کە م / 2016

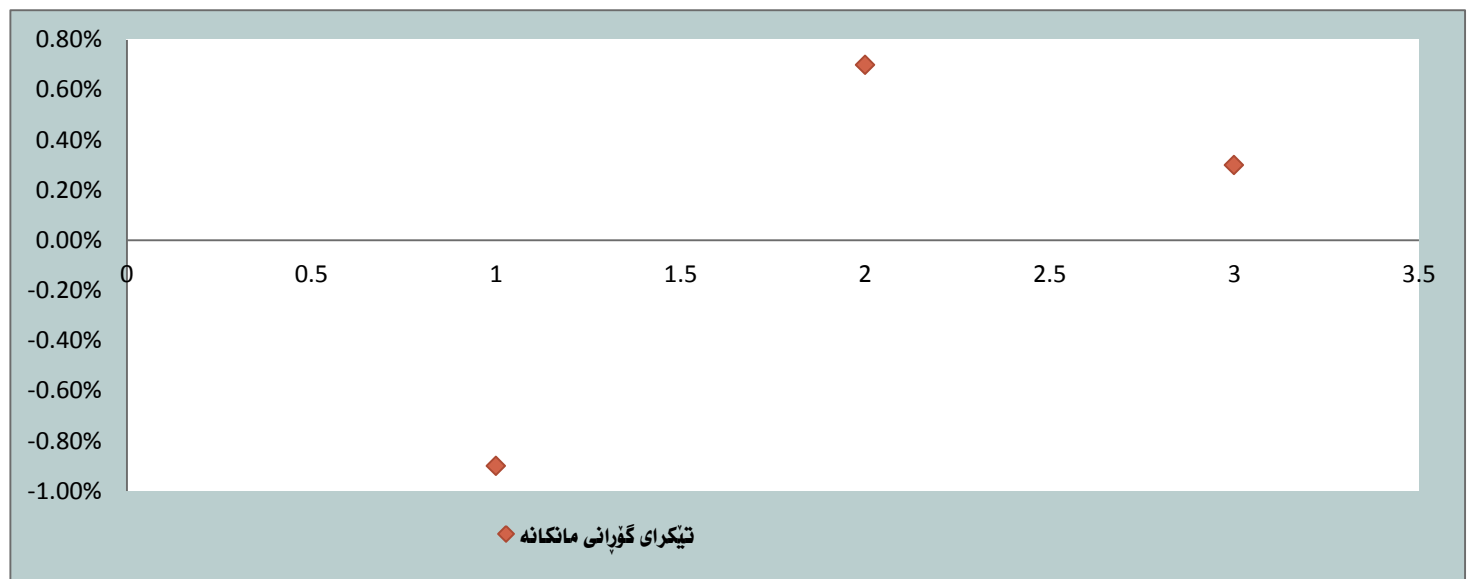
ژمارەبی پێوانەبیی ئە مانگی ئاب بۆ ساڵی 2016 ئە هەریەمی کوردستان بە رزبۆونەو بە خۆو تۆمار کردوو .

ژمارەبی پێوانەبیی ئە مانگی ئابی 2016 گەیشتە 97.0% و بەمەش بە رزبۆونەو بە خۆو تۆمار کردوو بە ریزەبی 0.4% بە بەراوورد بە مانگی رابردوو . بە ئام بە بەراوورد ئە گەئ مانگی ئابی 2015 بە ریزەبی 5.3% نزم بوونەو بە پێشان دەدات .



ژمارە پێوانەبیی ئە پارێزگاکانی هەریەم:

ئە پارێزگای هەولێر، ژمارەبی پێوانەبیی بۆ مانگی ئابی 2016 گەیشتە 94.0% کە بە بەراوورد ئە گەئ مانگی رابردوو بە ریزەبی 0.9% نزم بوونەو بە پێشان دەدات. بە لام، ئە پارێزگای سلێمانی، ژمارەبی پێوانەبیی گەیشتە 97.5% و بە ریزەبی 0.7% بە رزبۆونەو بە پێشان دەدات بە بەراوورد ئە گەئ مانگی رابردوو. هەروەها ئە پارێزگای دهۆک ژمارەبی پێوانەبیی گەیشتە 99.4% و هاو شێوەبی سلێمانی بەرز بوونەو بە پێشان دەدات بە ریزەبی 0.3% .



بۆ زانیاری زیاتر تکایە پەیوەندی بکە بە:
تەلەفۆن: 00964(0)662559170
ئیمیل: contact@krso.gov.krd
مێڵههه: www.krso.gov.krd