



حکومه‌تی هه‌ریمی کوردستان
وه‌زاره‌تی پلاندانان
ده‌سته‌ی ئاماری هه‌ریم

ژماره‌ی پێوانه‌یی نرخ‌ی به‌کاربه‌ر له‌هه‌ریمی کوردستان شوبات / 2022

به‌شی ژماره‌ی پێوانه‌یی
نیسان / 2022

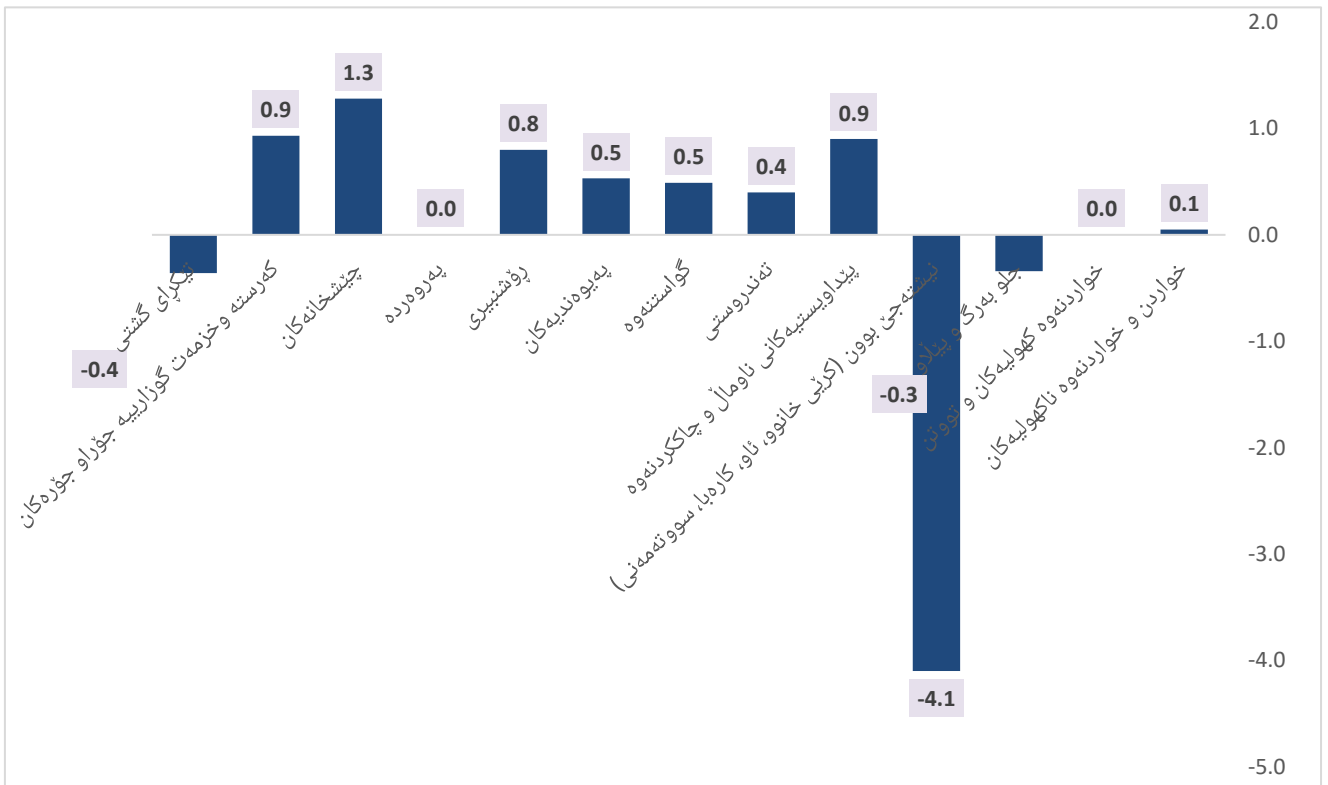
شیکردنه‌وه‌ی رێژه‌ی هه‌لاوسان

1. تیکرای هه‌لاوسانی مانگانه:

ژماره‌ی پیاوێنی نرخی به‌کاربه‌ر له مانگی شوبات ساڵی 2022 له ههریمی کوردستان گه‌یشته 107.72 و به‌هراوورد به مانگی کانونی دووهم ساڵی 2022 به رێژه‌ی 0.4% نزمبوونه‌وه‌ی تۆمارکردووه.

هۆی ئەم به‌رزبوونه‌وه‌یه ده‌گه‌رێته‌وه بۆ به‌رزبوونه‌وه‌ی نرخه‌کان له‌م به‌شانه‌ی خواره‌وه :

1. شوپینی نیشته‌جی‌بوون (کرپی خانوو، ئاو، کاره‌با، سووته‌مه‌نی) به رێژه‌ی 4.1% به‌هۆی نزمبوونه‌وه‌ی نرخی نه‌وت له ویستگه‌ی پارێزگای سلێمانی،
2. جل و به‌رگ و پیلای و به رێژه‌ی 0.3،

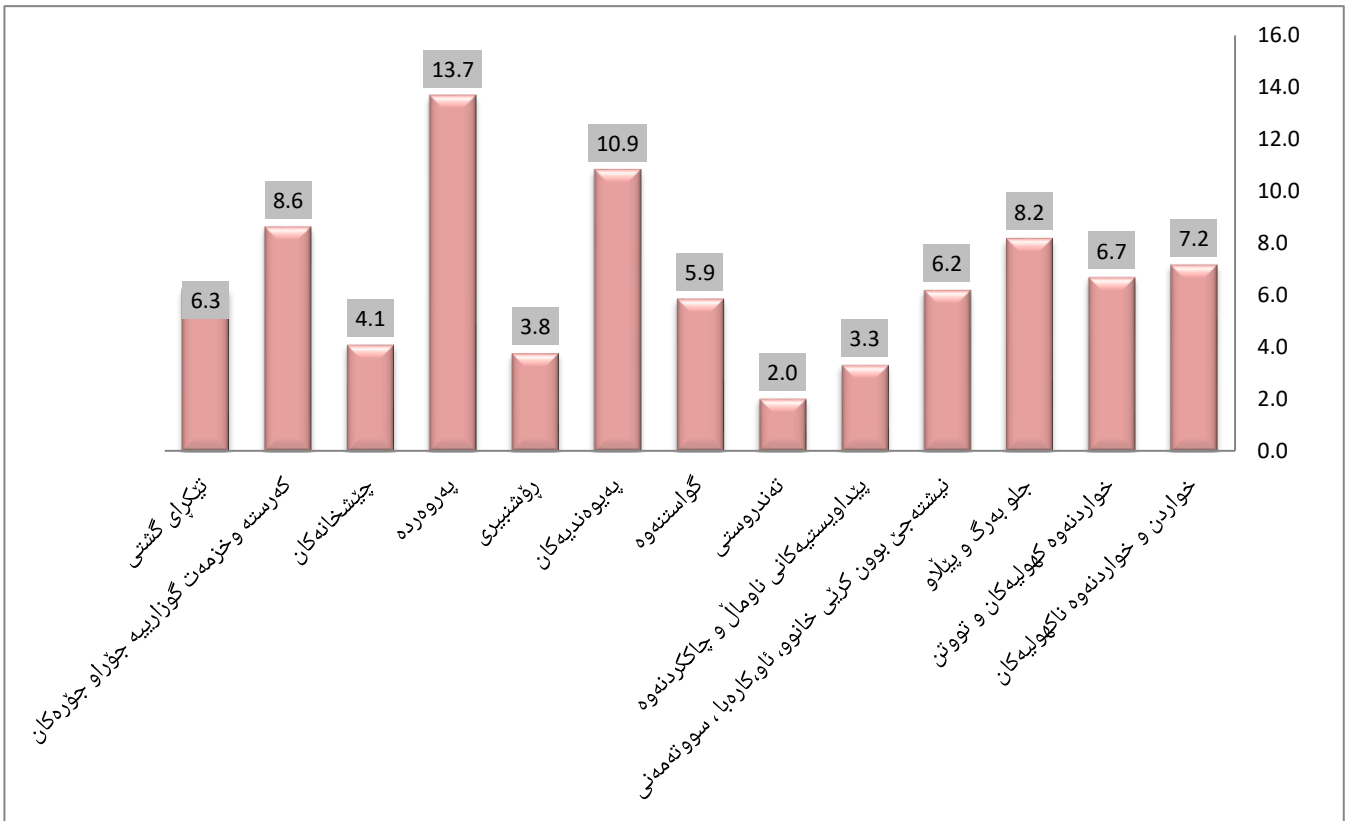


2. تیکرای هه‌لاوسانی سالانه

ژماره‌ی پیاوڤه‌ی نرخ‌ی به‌کاربه‌ر له مانگی شوبات سالی 2022 له هه‌ریمی کوردستان به‌رێژه‌ی 6.3% به‌رزبوونه‌وه‌ی تۆمار کردوو به‌ به‌راورد به‌ مانگی شوبات سالی 2021 .

هۆی ئەم به‌رزبوونه‌وه‌یه ده‌گه‌رێته‌وه بۆ به‌رزبوونه‌وه‌ی نرخه‌کان له‌م به‌شانه‌ی خواره‌وه :

1. په‌روه‌رده به‌رێژه‌ی 13.7%،
2. په‌یوه‌ندیه‌کان به‌رێژه‌ی 10.9%،
3. که‌رسته و خزمه‌تگوزارییه جوراوجۆره‌کان به‌رێژه‌ی 8.6%،
4. جلو به‌رگ و پینلو به‌رێژه‌ی 8.2%،
5. خواردن و خواردنه‌وه ناکه‌وله‌کان به‌رێژه‌ی 7.2%،
6. خواردنه‌وه که‌وله‌کان و توتن به‌رێژه‌ی 6.7%،
7. شوینی نیشته‌جی‌بوون (کریی خانوو، ئاو، کاره‌با، سووته‌مه‌نی) به‌رێژه‌ی 6.2%،
8. گواسته‌وه به‌رێژه‌ی 5.9%،
9. چیشخانه‌کان به‌رێژه‌ی 4.1%،
10. پۆشنی‌به‌ری به‌رێژه‌ی 3.8%،
11. پیداو‌یسته‌یه‌کانی ناوماڵ و چاک‌کردنه‌وه به‌رێژه‌ی 3.3%،
12. تهن‌دروستی به‌رێژه‌ی 2.0%.



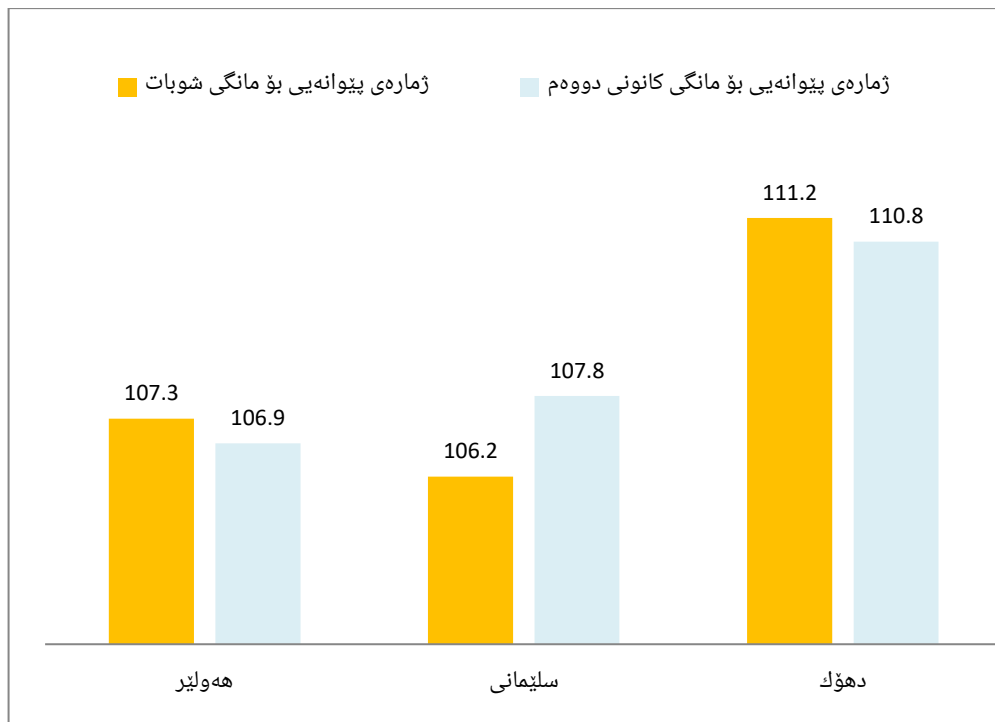
3- به‌راوردی رێژه‌ی هه‌لاوسان له‌گه‌ڵ 2012 (= 100%)

ژماره‌ی پیاوه‌یی نرخ‌ی به‌کاربه‌ر له مانگی شوبات ساڵی 2022 له هه‌ریمی کوردستان به‌رزبوونه‌وه پێشان ده‌دات به رێژه‌ی 7.7% به به‌راورد له‌گه‌ڵ ساڵی بنه‌رته‌ی 2012.

4- ژماره‌ی پیاوه‌یی له پارێزگاکانی هه‌ریمی کوردستان:

ژماره‌ی پیاوه‌یی له پارێزگاکانی هه‌ریمی کوردستان له مانگی شوبات ساڵی 2022 به به‌راورد به مانگی کانونی دووهم بریتیه بهم شیوه‌یه‌ی خواره‌وه‌یه:

- I. له پارێزگای هه‌ولێر (107.3) به‌رزبوونه‌وه‌ی تۆمار کردووه به رێژه‌ی 0.4%،
- II. له پارێزگای سلێمانی (106.2) نزمبوونه‌وه‌ی تۆمار کردووه به رێژه‌ی 1.5%،
- III. له پارێزگای ده‌وک (111.2) به‌رزبوونه‌وه‌ی تۆمار کردووه به رێژه‌ی 0.4%.



خشته‌کان

ژماره‌ی پێوانه‌یی نرخ‌ی به‌کاربه‌ر له هه‌رێمی کوردستان بۆ مانگی شوبات / 2022

ژ	گروپی سه‌ره‌کی و لاوه‌کی	کانونی دووهم	شوبات	ئادار	نيسان	ئایار	حوزه‌پیران	تەمموز	ئاب	ئەیلول	تشرینی یه‌که‌م	تشرینی دووهم	کانونی یه‌که‌م	تیکرایه‌ی گشتی
1	خواردن و خواردنه‌وه ناکه‌ولیه‌کان	100.7	100.7	100.7										
11	خواردن	99.9	99.9											
111	دانه‌وێله و به‌ره‌کانی	101.3	101.7											
112	گوشت	101.9	102.1											
113	ماسی	82.7	83.2											
114	ماست و په‌نیر و هیلکه	103.6	103.5											
115	زه‌یت و پوون	108.7	108.9											
116	میوه	99.6	99.7											
117	سه‌وزه	90.3	90.0											
118	شه‌کر و به‌ره‌مه‌کانی شه‌کر	105.1	104.7											
119	به‌ره‌مه‌کانی تری خواردن	115.9	115.5											
12	خواردنه‌وه ناکه‌ولیه‌کان	121.3	120.7											
2	خواردنه‌وه که‌ولیه‌کان و توتن	134.9	134.9											
3	جلوبه‌رگ و پێلاو	102.2	101.9											
31	جلوبه‌رگ	103.1	102.7											
311	که‌رسته‌ی جلوبه‌رگ	107.9	107.8											
312	جلو به‌رگی ناماده‌کراو	100.5	99.9											

ژ	گروپی سه‌ره‌کی و لاوه‌کی	کانوونی دووهم	شوبات	ئادار	نیسان	ئایار	حوزه‌یران	ته‌مموز	ئاب	ئەیلول	تشرینی یه‌که‌م	تشرینی دووهم	کانوونی یه‌که‌م	تیکرایی گشتی
313	که‌رسته‌ی تر و وورده‌والهی (ئه‌کسیسوارات) جلو به‌رگ	116.4	116.4											
314	شووشتنی جلو به‌رگ	130.7	130.7											
32	پیناڵو	98.0	98.1											
4	شوینی نیشته‌جی‌بوون (کرپی خانوو، ئاو، کاره‌با، سوته‌مه‌نی	104.0	99.7											
411	کرپی خانوو	81.9	82.0											
412	چاک‌کردنه‌وه ، چاودیری و خزمه‌تگوزاری خانوو	105.0	101.9											
413	دابینکردنی ئاو و کاره‌با	194.4	191.9											
414	سوته‌مه‌نی (گازوئیل، نه‌وت و غاز)	153.8	128.6											
5	پیداویستیه‌کانی ناومال و چاک‌کردنه‌وه	98.5	99.4											
51	رایه‌خ و که‌لو پهل	94.7	95.1											
52	که‌لو پهل ناومال	101.5	102.9											
6	ته‌ندروستی	123.4	123.9											
7	گواستنه‌وه	117.0	117.6											
8	په‌یوه‌ندیه‌کان	126.4	127.0											
9	رۆشنییری	104.9	105.7											
10	په‌روه‌رده	118.5	118.5											
11	چیشته‌خانه‌کان	87.9	89.0											
12	که‌رسته‌و خزمه‌تگوزارییه‌ جو‌راو جو‌ره‌کان	133.1	134.4											
00	تیکرایی گشتی	108.12	107.72											

ژماره‌ی پیاوێنیی نرخ‌ی به‌کاربه‌ر له پارێزگای هه‌ولێر بۆ مانگی شوبات / 2022

ژ	گروپی سه‌ره‌کی و لاوه‌کی	کانونی دووهم	شوبات	ئادار	نیسان	ئایار	حوزه‌یران	تەمموز	ئاب	ئەیلول	تشرینی یه‌که‌م	تشرینی دووهم	کانونی یه‌که‌م	تیکرایی گشتی
1	خواردن و خواردنه‌وه ناکه‌ولیه‌کان	103.3	102.7											
11	خواردن	102.6	102.1											
111	دانه‌وێله و به‌ره‌کانی	102.4	102.9											
112	گوشت	103.0	103.6											
113	ماسی	101.3	101.5											
114	ماست و په‌نیر و هیلکه	102.6	103.2											
115	زه‌یت و پوون	105.4	106.0											
116	میوه	88.2	88.1											
117	سه‌وزه	83.3	87.8											
118	شه‌کر و به‌ره‌مه‌کانی شه‌کر	104.9	103.9											
119	به‌ره‌مه‌کانی تری خواردن	110.1	109.2											
12	خواردنه‌وه ناکه‌ولیه‌کان	124.2	122.2											
2	خواردنه‌وه که‌ولیه‌کان و توتن	162.1	162.1											
3	جلوبه‌رگ و پیللو	106.6	106.6											
31	جلوبه‌رگ	106.1	106.1											
311	که‌رسته‌ی جلوبه‌رگ	99.8	99.5											
312	جلو به‌رگی ئاماده‌کراو	108.0	108.0											

ژ	گروپی سه‌ره‌کی و لاوه‌کی	کانونی دووهم	شوبات	ئادار	نيسان	ئایار	حوزه‌ییران	تەمموز	ئاب	ئەیلول	تشرینی یه‌که‌م	تشرینی دووهم	کانونی یه‌که‌م	تیکرایی گشتی
313	که‌رسته‌ی تر و وورده‌واله‌ی (ئه‌کسیسوارات) جلو به‌رگ	119.9	119.9											
314	شووشتنی جلو به‌رگ	150.0	150.0											
32	پێلاو	109.7	109.7											
4	شوینی نیشته‌جیوون (کرئی خانوو، ئاو، کاره‌با، سوتمه‌نی	88.0	88.3											
411	کرئی خانوو	73.3	73.3											
412	چاک‌کردنه‌وه ، چاودێری و خزمه‌تگوزاری خانوو	65.5	65.5											
413	دابینکردنی ئاو و کاره‌با	203.8	203.7											
414	سوتمه‌نی (گازوئیل، نه‌وت و غاز)	116.5	113.9											
5	پیداو‌یستیه‌کانی ناومال و چاک‌کردنه‌وه	95.0	97.1											
51	رایه‌خ و که‌لو په‌ل	84.3	84.6											
52	که‌لو په‌لی ناومال	104.1	107.7											
6	ته‌ندروستی	122.9	126.8											
7	گواستنه‌وه	120.3	121.1											
8	په‌یوه‌ندیه‌کان	126.6	127.0											
9	رۆشنییری	93.3	94.8											
10	په‌روه‌رده	139.9	139.9											
11	چیشته‌خانه‌کان	93.9	97.0											
12	که‌رسته‌و خزمه‌تگوزارییه‌ جو‌راو جو‌ره‌کان	141.7	140.5											
00	تیکرایی گشتی	106.9	107.3											

ژماره‌ی پیاوێه‌ی نرخ‌ی به‌کاربه‌ر له پارێزگای سلێمانی بۆ مانگی شوبات / 2022

ژ	گروپی سه‌ره‌کی و لاوه‌کی	کانونی دووهم	شوبات	ئادار	نيسان	ئایار	حوزه‌یران	ته‌مموز	ئاب	ئەیلول	تشرینی یه‌که‌م	تشرینی دووهم	کانونی یه‌که‌م	تیکرای گشتی
1	خواردن و خواردنه‌وه ناکه‌ولیه‌کان	96.7	96.8											
11	خواردن	95.8	95.9											
111	دانه‌وێله و به‌ره‌کانی	93.9	93.7											
112	گوشت	96.0	96.2											
113	ماسی	58.0	58.0											
114	ماست و په‌نیر و هینکه	98.5	98.5											
115	زه‌یت و پوون	109.3	109.2											
116	میوه	99.6	99.7											
117	سه‌وزه	90.3	90.0											
118	شه‌کر و به‌ره‌مه‌کانی شه‌کر	103.4	103.4											
119	به‌ره‌مه‌کانی تری خواردن	127.8	127.8											
12	خواردنه‌وه ناکه‌ولیه‌کان	119.0	119.0											
2	خواردنه‌وه که‌ولیه‌کان و توتن	110.1	110.1											
3	جلوبه‌رگ و پیلاو	96.8	96.8											
31	جلوبه‌رگ	98.4	98.4											
311	که‌رسته‌ی جلوبه‌رگ	115.6	115.6											
312	جلو به‌رگی ئاماده‌کراو	90.6	90.6											

به‌رده‌وامی

ژ	گروپی سه‌ره‌کی و لاوه‌کی	کانونی دووهم	شوبات	ئادار	نیسان	ئابار	حوزه‌بیران	ته‌مموز	ئاب	ئەیلول	تشرینی یه‌که‌م	تشرینی دووهم	کانونی یه‌که‌م	تیکرایی گشتی
313	که‌رسته‌ی تر و وورده‌واله‌ی (ئه‌کسیسوارات) جلو به‌رگ	110.1	110.1											
314	شووشتی جلو به‌رگ	130.3	130.3											
32	پێلاو	89.1	89.1											
4	شوینی نیشته‌جێبوون (کرێی خانوو، ئاو، کاره‌با، سوتنه‌مه‌نی	111.8	101.7											
411	کرێی خانوو	81.1	81.3											
412	چاک‌کردنه‌وه ، چاودێری و خزمه‌تگوزاری خانوو	119.7	115.7											
413	دابینکردنی ئاو و کاره‌با	184.6	177.6											
414	سوتنه‌مه‌نی (گازو ئه‌یل، نه‌وت و غاز)	208.4	146.1											
5	پیداوێستیه‌کانی ناومال و چاک‌کردنه‌وه	100.1	100.3											
51	رایه‌خ و که‌لو په‌ل	103.4	103.9											
52	که‌لو په‌لی ناومال	97.1	97.2											
6	ته‌ندروستی	115.3	113.2											
7	گواستنه‌وه	116.5	117.1											
8	په‌یه‌نده‌یه‌کان	127.4	128.6											
9	رۆشنییری	122.0	122.0											
10	په‌روه‌رده	120.0	120.0											
11	چێشته‌خانه‌کان	92.7	92.7											
12	که‌رسته‌و خزمه‌تگوزارییه‌ جو‌راو جو‌ره‌کان	124.3	125.6											
00	تیکرایی گشتی	107.8	106.2											

ژماره‌ی پيوانه‌یى نرخى به‌کاربەر له پارێزگای دهۆک بۆ مانگی شوبات / 2022

ژ	گروپی سهره‌کی و لاوه‌کی	کانونی دووهم	شوبات	ئادار	نیسان	ئایار	حوزه‌یران	تەمموز	ئاب	ئەیلول	تشرینی یه‌که‌م	تشرینی دووهم	کانونی یه‌که‌م	تیکرایی گشتی
1	خواردن و خواردنه‌وه ناکهولیه‌کان	104.1	105.0											
11	خواردن	103.3	104.2											
111	دانه‌وێله و به‌ره‌کانی	113.6	115.0											
112	گوشت	111.6	111.1											
113	ماسی	100.0	102.1											
114	ماس‌ت و په‌نیر و هیلکه	115.0	113.5											
115	زه‌یت و پوون	113.0	112.8											
116	میوه	103.6	103.4											
117	سه‌وزه	84.9	85.4											
118	شه‌کر و به‌ره‌مه‌کانی شه‌کر	108.7	108.7											
119	به‌ره‌مه‌کانی تری خواردن	102.2	102.2											
12	خواردنه‌وه ناکهولیه‌کان	121.0	121.6											
2	خواردنه‌وه کهولیه‌کان و توتن	138.7	138.7											
3	جلوبه‌رگ و پیلادو	105.4	103.9											
31	جلوبه‌رگ	107.2	105.3											
311	که‌رسته‌ی جلوبه‌رگ	106.0	106.3											
312	جلو به‌رگی ئاماده‌کراو	107.3	104.7											

به‌رده‌وامی

ژ	گروپی سه‌ره‌کی و لاوه‌کی	کانونی دووهم	شوبات	ئادار	نیسان	ئایار	حوزه‌بیران	ته‌مموز	ئاب	ئەیلول	تشرینی یه‌که‌م	تشرینی دووهم	کانونی یه‌که‌م	تیکرای گشتی
313	که‌رسته‌ی تر و وورده‌واله‌ی (ئه‌کسیسوارات) جلو به‌رگ	122.7	122.7											
314	شووشتنی جلو به‌رگ	100.0	100.0											
32	پیل‌او	96.5	96.2											
4	شوینی نیشته‌جیبوون (کرێی خانوو، ئاو، کاره‌با، سوتمه‌نی	114.5	114.9											
411	کرێی خانوو	97.6	97.6											
412	چاک‌کردنه‌وه ، چاودێری و خزمه‌تگوزاری خانوو	134.1	140.5											
413	دابینکردنی ئاو و کاره‌با	200.2	198.0											
414	سوتمه‌نی (گازوئیل، نه‌وت و غاز)	114.6	113.3											
5	پیداو‌یستیه‌کانی ناوما‌ل و چاک‌کردنه‌وه	101.2	101.0											
51	رایه‌خ و که‌لو په‌ل	95.1	94.8											
52	که‌لو په‌لی ناوما‌ل	106.0	106.0											
6	ته‌ندروستی	139.8	139.8											
7	گواستنه‌وه	112.8	112.7											
8	په‌یوه‌ندیه‌کان	124.0	124.0											
9	رۆشنییری	92.0	90.6											
10	په‌روه‌رده	80.6	80.6											
11	چیشته‌خانه‌کان	68.9	68.9											
12	که‌رسته‌و خزمه‌تگوزارییه‌ جو‌راو جو‌ره‌کان	141.4	136.2											
00	تیکرای گشتی	111.2	110.8											

تیکرای گۆرانی مانگانه له هه‌ريمی كوردستان بۆ شه‌ش مانگی به‌كهم / 2022

تیکرای گۆرانی مانگانه %	حوزه‌ییران 2022	ئایار 2022	تیکرای گۆرانی مانگانه %	ئایار 2022	نیسان 2022	تیکرای گۆرانی مانگانه %	نیسان 2022	ئادار 2022	تیکرای گۆرانی مانگانه %	ئادار 2022	شوبات 2022	تیکرای گۆرانی مانگانه %	شوبات 2022	کانونی دووهم 2022	تیکرای گۆرانی مانگانه %	کانونی دووهم 2022	کانونی به‌كهم 2021	گروپی سه‌ره‌کی	ژ
												0.1	100.7	100.7	0.1	100.7	100.6	خواردن و خواردنه‌وه ناکهولیه‌کان	01
												0.0	134.9	134.9	-2.2	134.9	138.0	خواردنه‌وه کهولیه‌کان و توتین	02
												-0.3	101.9	102.2	-1.8	102.2	104.0	جلو به‌رگ و بیتلانو	03
												-4.1	99.7	104.0	4.4	104.0	99.6	شوینی نیشه‌جیبوون (کری، ئاو، کاره‌با، سوتنه‌مه‌نی)	04
												0.9	99.4	98.5	-1.4	98.5	99.8	پیداو‌یسته‌ی کانی ئاو مأل و چاک‌کردنه‌وه	05
												0.4	123.9	123.4	-1.2	123.4	124.9	ته‌ندروستی	06
												0.5	117.6	117.0	2.1	117.0	114.6	گواسته‌وه	07
												0.5	127.0	126.4	9.3	126.4	115.6	په‌یوه‌ندیه‌کان	08
												0.8	105.7	104.9	-2.3	104.9	107.4	رۆشنبیری	09
												0.0	118.5	118.5	0.0	118.5	118.5	په‌روه‌رده	10
												1.3	89.0	87.9	-0.4	87.9	88.2	چیشه‌خانه‌کان	11
												0.9	134.4	133.1	2.7	133.1	129.6	که‌رسته و خزمه‌تگوزارییه جۆراو جۆره‌کان	12
												-0.4	107.72	108.12	1.3	108.12	106.7	تیکرای گشتی	00

تیکرای گۆرانی سالانه له ههریمی کوردستان بۆ شه‌ش مانگی یه‌که‌م / 2022

ژ	گروپه سه‌ره‌که‌یه‌کان	کانونی دووهم 2021	کانونی دووهم 2022	تیکرای گۆرانی سالانه %	شوبات 2021	شوبات 2022	تیکرای گۆرانی سالانه %	ئادار 2021	ئادار 2022	تیکرای گۆرانی سالانه %	نيسان 2021	نيسان 2022	تیکرای گۆرانی سالانه %	ئایار 2021	ئایار 2022	تیکرای گۆرانی سالانه %	هوزه‌یران 2021	هوزه‌یران 2022	تیکرای گۆرانی سالانه %
01	خواردن و خواردنه‌وه ناکه‌ولیه‌کان	93.4	100.67	7.8	94.0	100.7	7.2												
02	خواردنه‌وه که‌ولیه‌کان و توتن	126.4	134.90	6.7	126.4	134.9	6.7												
03	جلو به‌رگ و پێلاو	95.2	102.20	7.4	94.1	101.9	8.2												
04	شوینی نیشه‌جی‌بوون (کرێ، ئاو، کاره‌با، سوته‌مه‌نی)	96.0	104.01	8.3	93.9	99.7	6.2												
05	پیداو‌یسته‌یه‌کانی ئاو مال و چاک‌کردنه‌وه	95.9	98.49	2.7	96.2	99.4	3.3												
06	ته‌ندروستی	121.3	123.41	1.8	121.5	123.9	2.0												
07	گواستنه‌وه	108.6	116.99	7.7	111.1	117.6	5.9												
08	په‌یه‌ه‌ندیه‌کان	115.5	126.35	9.4	114.6	127.0	10.9												
09	رۆشنی‌بیری	99.6	104.86	5.3	101.9	105.7	3.8												
10	په‌روه‌رده	104.2	118.45	13.7	104.2	118.5	13.7												
11	چیشه‌خانه‌کان	84.6	87.87	3.9	85.5	89.0	4.1												
12	که‌رسته و خزمه‌ت گوزارییه جۆراو جۆره‌کان	124.4	133.14	7.0	123.7	134.4	8.6												
00	تیکرای گشتی	101.1	108.12	6.9	101.4	107.72	6.3												

مافی بلاوکردنه‌وه پارێزراوه بۆ
وه‌زاره‌تی پلاندانان/ ده‌سته‌ی ئاماری هه‌ریمی کوردستان
بۆ زانیاری زیاتر په‌یوه‌ندی بکه‌ به:
ئیمیل: contact@krso.gov.krd
سایتی ئی‌لێکترونی: www.krso.gov.krd
ته‌له‌فۆن: 07508963143
فەه‌ب‌س‌بوک: <https://www.facebook.com/krso.krd>

