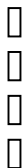




حکومه‌تی هه‌ریمی کوردستان
وه‌زاره‌تی پلاندانان
ده‌سته‌ی ئاماری هه‌ریم



ژماره‌ی پێوانه‌یی نرخ‌ی به‌کاربه‌ر و تیکرای هه‌لاوسان له‌هه‌ریمی کوردستان بۆ مانگی ئایار / 2023



به‌شی ژماره‌ی پێوانه‌یی
ته‌ مووز / 2023

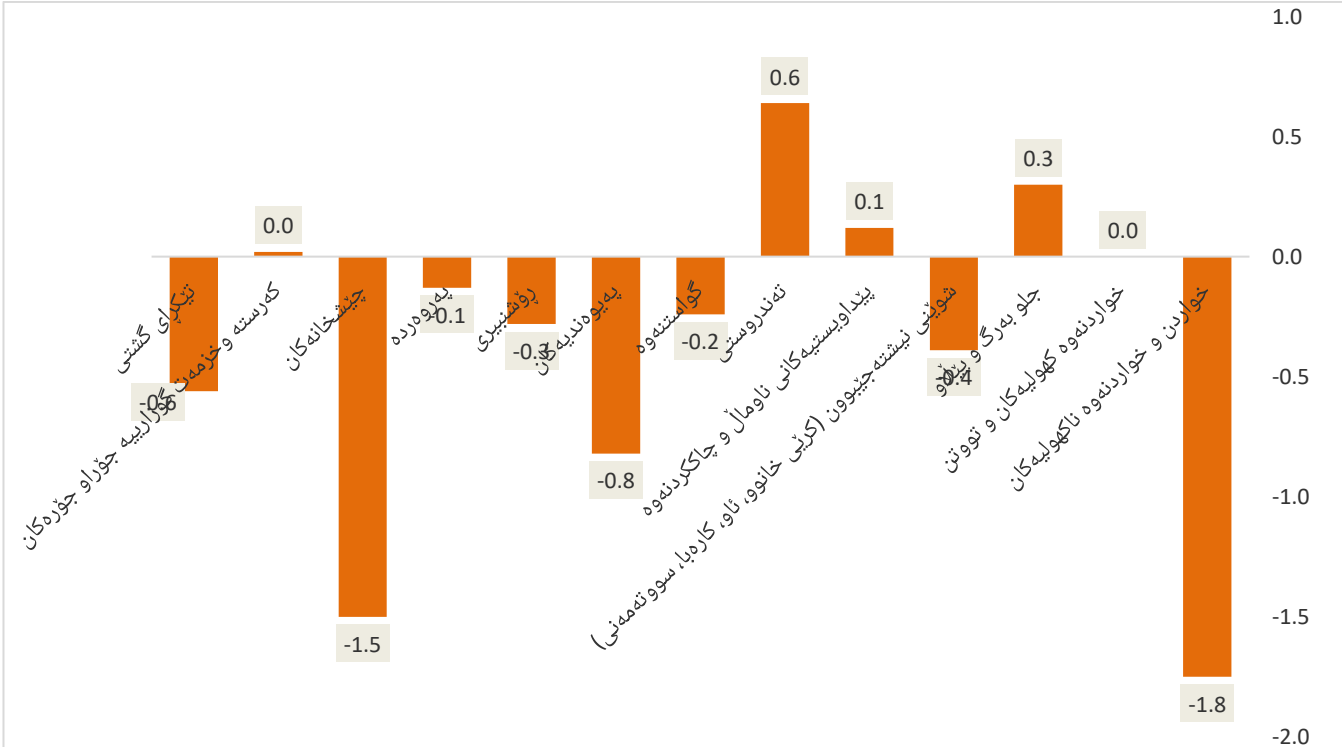
شکردنه‌وه‌ی رێژه‌ی هه‌لاوسان

1. **تیکرای هه‌لاوسانی مانگانه:**

ژماره‌ی پیاوه‌ی نرخ‌ی به‌کاربه‌ر له مانگی ئایار سالی 2023 له هه‌ریمی کوردستان گه‌یشته 112.37 و به‌راوورد به 113 له مانگی نیسان سالی 2023 به رێژه‌ی 0.6% نزم بوونه‌وه‌ی تۆمارکردووه.

هۆی ئەم نزم بوونه‌وه‌یه ده‌گه‌رێته‌وه بۆ نزم بوونه‌وه‌ی نرخه‌کان له‌م به‌شانه‌ی خواره‌وه :

1. خواردن و خواردنه‌وه ناکهولیه‌کان به رێژه‌ی 1.8%،
2. چیشخانه‌کان به رێژه‌ی 1.5%،
3. په‌یوه‌ندیه‌کان به رێژه‌ی 0.8%،
4. شوینی نیشته‌جیپوون (کرپی خانوو، ناو، کاره‌با، سووته‌مه‌نی) به رێژه‌ی 0.4%،
5. رۆشنییری به رێژه‌ی 0.3%،
6. گواستنه‌وه به رێژه‌ی 0.2%،
7. په‌روه‌رده به رێژه‌ی 0.1%.

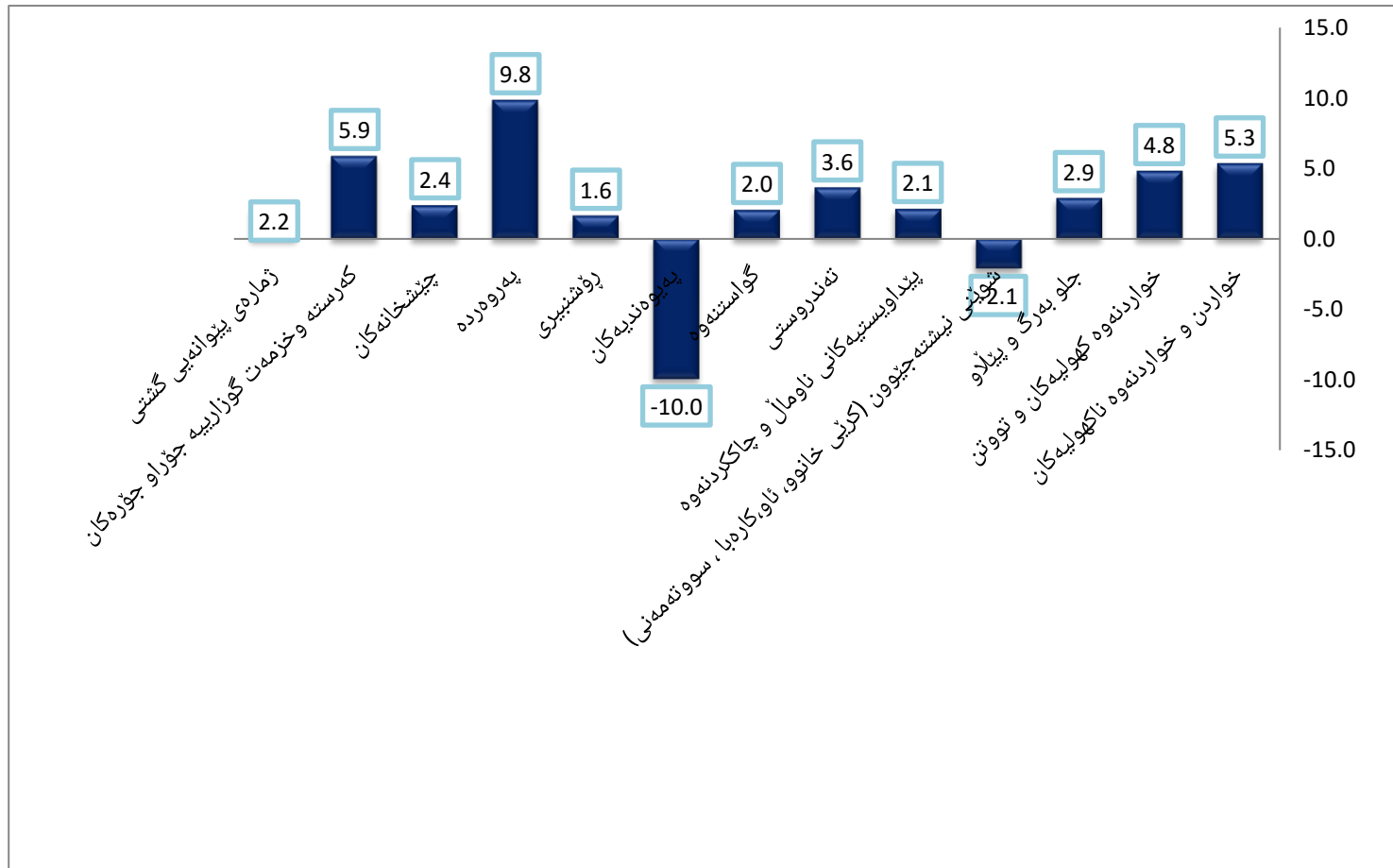


2. تیکر‌ای هه‌لاوسانی سالانه

ژماره‌ی پیاوښته‌ی نرخ‌ی به‌کاربه‌ر له مانگی ئایار سالی 2023 له هه‌ریم‌ی کوردستان (112.37) به‌رێژه‌ی 2.2% به‌رز بوونه‌وه‌ی تۆمارکردوو به‌ به‌راورد 109.92 له مانگی ئایار سالی 2022.

هۆی ئەم به‌رز بوونه‌وه‌یه ده‌گه‌رێته‌وه بۆ به‌رز بوونه‌وه‌ی نرخه‌کان له‌م به‌شانه‌ی خواره‌وه :

1. په‌روه‌رده به‌رێژه‌ی 9.8%،
2. که‌رسته و خزمه‌تگوزارییه جۆراو جۆره‌کان به‌رێژه‌ی 5.9%،
3. خواردن و خواردنه‌وه ناکهولیه‌کان به‌رێژه‌ی 5.3%،
4. خواردنه‌وه کهولیه‌کان و توتن به‌رێژه‌ی 4.8%،
5. ته‌ندروستی به‌رێژه‌ی 3.6%،
6. جلو به‌رگ و پیلانو به‌رێژه‌ی 2.9%،
7. چیشته‌خانه‌کان به‌رێژه‌ی 2.4%،
8. پیداو‌بسته‌کانی ناوماڵ و چاک‌کردنه‌وه به‌رێژه‌ی 2.1%،
9. گواستنه‌وه به‌رێژه‌ی 2.0%،
10. رۆشنبیری به‌رێژه‌ی 1.6%.



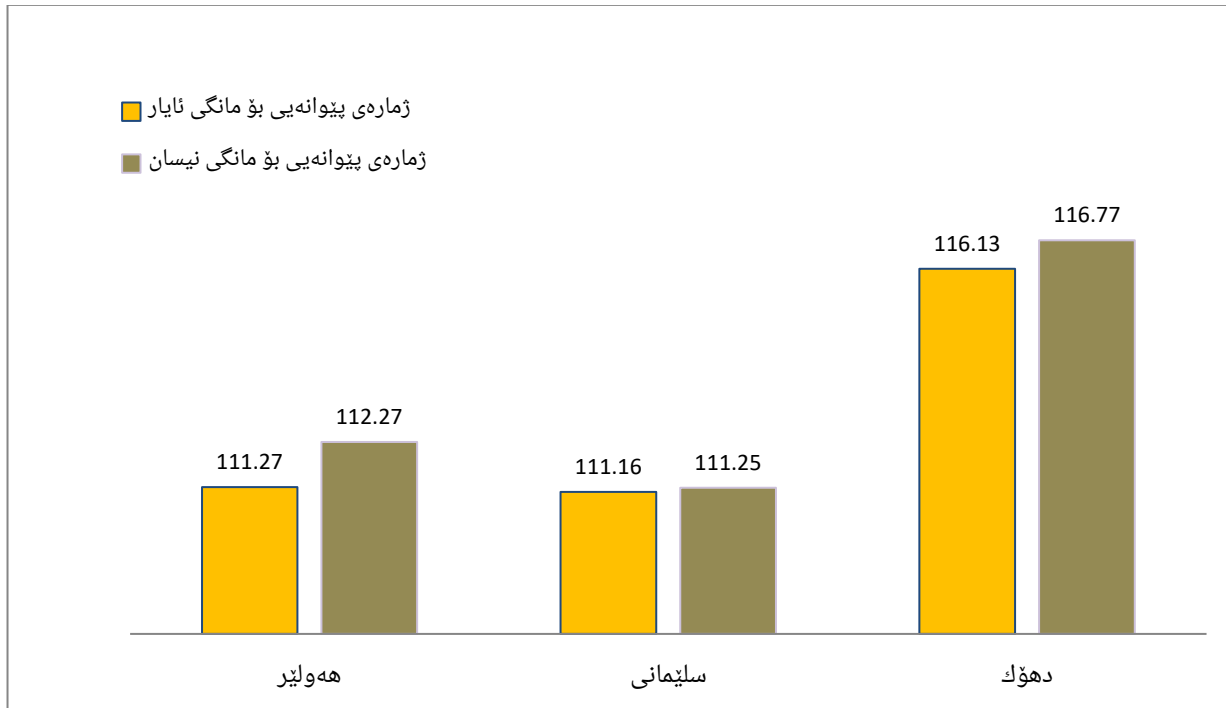
3- رێژه‌ی هه‌لاوسان به پێی سالی بنه‌رته 2012

ژماره‌ی پیاوه‌یی نرخ‌ی به‌کاربه‌ر له مانگی ئایار سالی 2023 (112.37) له هه‌ریمی کوردستان به رێژه‌ی 12.4 % به‌رزبوونه‌وه پێشان ده‌دات به به‌راورد به سالی بنه‌رته‌ی 2012.

4- ژماره‌ی پیاوه‌یی له پارێزگاكانی هه‌ریمی کوردستان

ژماره‌ی پیاوه‌یی له پارێزگاكانی هه‌ریمی کوردستان له مانگی ئایار سالی 2023 به به‌راوورد به مانگی نیسان نزم بوونه‌وه‌ی تۆمار کردوو به م شیوه‌یه‌ی خواره‌وه:

- I. له پارێزگای هه‌ولێر (111.27) به رێژه‌ی 0.9%،
- II. له پارێزگای سلێمانی (111.16) به رێژه‌ی 0.1%،
- III. له پارێزگای ده‌هۆك (116.13) به رێژه‌ی 0.6%.



خشته‌کان

ژماره‌ی پێوانه‌یی نرخ‌ی به‌کاربه‌ر له هه‌رێمی کوردستان بۆ مانگی ئایار/ 2023

| ژ | گروپی سه‌ره‌کی و لاوه‌کی | کانونی دووهم | شوبات | ئادار | نیسان | ئایار | حوزه‌ی‌یران | ته‌مموز | ئاب | ئه‌یلول | تشرینی یه‌که‌م | تشرینی دووهم | کانونی یه‌که‌م | تیکرایی گشتی |
|-----|-----------------------------------|--------------|--------|--------|--------|-------|-------------|---------|-----|---------|----------------|--------------|----------------|--------------|
| 1 | خواردن و خواردنه‌وه ناکه‌ولیه‌کان | 109.7 | 111.19 | 113.70 | 112.44 | 110.5 | | | | | | | | |
| 11 | خواردن | 109.2 | 110.73 | 113.32 | 111.95 | 109.9 | | | | | | | | |
| 111 | دانه‌وێله و به‌ره‌کانی | 110.4 | 110.57 | 111.65 | 111.44 | 110.8 | | | | | | | | |
| 112 | گوشت | 111.6 | 117.72 | 124.84 | 126.27 | 122.6 | | | | | | | | |
| 113 | ماسی | 93.2 | 93.76 | 93.62 | 91.09 | 93.6 | | | | | | | | |
| 114 | ماست و په‌نیر و هێلکه | 115.2 | 114.79 | 114.32 | 111.90 | 110.3 | | | | | | | | |
| 115 | زه‌یت و پوون | 114.5 | 114.54 | 114.30 | 112.95 | 112.4 | | | | | | | | |
| 116 | میوه | 106.3 | 102.82 | 106.65 | 105.43 | 103.6 | | | | | | | | |
| 117 | سه‌وزه | 102.4 | 103.51 | 102.64 | 95.98 | 93.4 | | | | | | | | |
| 118 | شه‌کر و به‌ره‌مه‌کانی شه‌کر | 108.1 | 108.17 | 109.07 | 109.70 | 110.1 | | | | | | | | |
| 119 | به‌ره‌مه‌کانی تری خواردن | 132.7 | 132.11 | 132.64 | 131.18 | 130.5 | | | | | | | | |
| 12 | خواردنه‌وه ناکه‌ولیه‌کان | 122.6 | 123.17 | 123.53 | 124.97 | 125.1 | | | | | | | | |
| 2 | خواردنه‌وه که‌ولیه‌کان و توتن | 146.8 | 144.02 | 136.81 | 136.81 | 136.8 | | | | | | | | |
| 3 | جلوبه‌رگ و پێلاو | 103.8 | 105.08 | 105.32 | 105.48 | 105.8 | | | | | | | | |
| 31 | جلوبه‌رگ | 104.8 | 106.15 | 106.44 | 106.65 | 107.0 | | | | | | | | |
| 311 | که‌رسته‌ی جلوبه‌رگ | 108.3 | 110.77 | 110.90 | 111.15 | 110.8 | | | | | | | | |
| 312 | جلو به‌رگی ناماده‌کراو | 103.0 | 104.03 | 104.39 | 104.61 | 105.2 | | | | | | | | |

ژماره‌ی پیاوێه‌ی نرخ‌ی به‌کاربه‌ر له هه‌رێمی کوردستان بۆ مانگی ئایار / 2023

به‌رده‌وامی

| تیکرایی گشتی | کانونی یه‌که‌م | تشرینی دووهم | تشرینی یه‌که‌م | ئەیلول | ئاب | تەمموز | حوزەیران | ئایار | نیسان | ئادار | شوبات | کانونی دووهم | گروپی سه‌ره‌کی و لاوه‌کی | |
|--------------|-------------------|-----------------|-------------------|--------|-----|--------|----------|--------|--------|--------|--------|-----------------|---|-----|
| | | | | | | | | 115.9 | 115.91 | 116.46 | 116.46 | 116.5 | که‌رسته و وورده‌والهی (ئه‌کسیسوارات) تری جلو به‌رگ | 313 |
| | | | | | | | | 135.4 | 135.38 | 135.38 | 135.38 | 135.4 | شووشتنی جلو به‌رگ | 314 |
| | | | | | | | | 99.6 | 99.44 | 99.56 | 99.56 | 99.0 | پێلاو | 32 |
| | | | | | | | | 95.3 | 95.63 | 99.27 | 106.68 | 108.2 | شوینی نیشته‌جیوون (کرێی خانوو، ئاو، کاره‌با، سوته‌مه‌نی | 4 |
| | | | | | | | | 87.1 | 86.35 | 86.35 | 86.29 | 86.5 | کرێی خانوو | 411 |
| | | | | | | | | 90.1 | 90.00 | 90.20 | 90.56 | 91.4 | چاک‌کردنه‌وه ، چاودێری و خزمه‌تگوزاری خانوو | 412 |
| | | | | | | | | 110.1 | 118.20 | 150.16 | 228.77 | 245.7 | دابینکردنی ئاو و کاره‌با | 413 |
| | | | | | | | | 130.3 | 132.28 | 139.93 | 147.94 | 147.5 | سوته‌مه‌نی (گازو ئایل، نه‌وت و غاز) | 414 |
| | | | | | | | | 107.7 | 107.56 | 110.80 | 110.06 | 110.4 | پیداو بێستیه‌کانی ناوماڵ و چاک‌کردنه‌وه | 5 |
| | | | | | | | | 98.6 | 98.43 | 101.55 | 100.62 | 100.3 | رایه‌خ و که‌لو په‌ل | 51 |
| | | | | | | | | 115.1 | 115.05 | 118.38 | 117.81 | 118.7 | که‌لو په‌لی ناوماڵ | 52 |
| | | | | | | | | 128.2 | 127.35 | 127.40 | 127.02 | 125.3 | ته‌ندروستی | 6 |
| | | | | | | | | 122.6 | 122.9 | 125.47 | 124.37 | 127.8 | گواستنه‌وه | 7 |
| | | | | | | | | 110.8 | 111.67 | 112.72 | 114.25 | 114.6 | په‌یوه‌ندیه‌کان | 8 |
| | | | | | | | | 113.5 | 113.81 | 116.33 | 115.70 | 119.0 | رۆشنییری | 9 |
| | | | | | | | | 123.1 | 123.24 | 123.24 | 123.24 | 123.2 | په‌روه‌رده | 10 |
| | | | | | | | | 102.2 | 103.73 | 102.02 | 101.12 | 100.4 | چیشته‌خانه‌کان | 11 |
| | | | | | | | | 144.9 | 144.83 | 147.67 | 144.86 | 145.3 | که‌رسته و خزمه‌تگوزارییه‌ جۆراو جۆره‌کان | 12 |
| | | | | | | | | 112.37 | 113.00 | 115.04 | 115.36 | 116.02 | تیکرایی گشتی | 00 |

ژماره‌ی پیاوێنی نرخی به‌کاربه‌ر له پارێزگای هه‌ولێر بۆ مانگی ئایار/ 2023

| ژ | گروپی سه‌ره‌کی و لاوه‌کی | کانونی دووهم | شوبات | ئادار | نیسان | ئایار | حوزه‌ی‌یران | ته‌مموز | ئاب | ئەیلول | تشرینی یه‌که‌م | تشرینی دووهم | کانونی یه‌که‌م | تیکرایبی گشتی |
|-----|-----------------------------------|--------------|-------|-------|-------|-------|-------------|---------|-----|--------|----------------|--------------|----------------|---------------|
| 1 | خواردن و خواردنه‌وه ناکه‌ولیه‌کان | 113.6 | 113.3 | 115.8 | 114.3 | 108.0 | | | | | | | | |
| 11 | خواردن | 113.3 | 113.1 | 115.6 | 113.9 | 107.4 | | | | | | | | |
| 111 | دانه‌وێنه و به‌ره‌هه‌کانی | 117.1 | 118.2 | 120.2 | 120.9 | 99.8 | | | | | | | | |
| 112 | گوشت | 114.9 | 112.4 | 121.6 | 122.8 | 125.9 | | | | | | | | |
| 113 | ماسی | 115.4 | 115.3 | 115.3 | 106.4 | 60.2 | | | | | | | | |
| 114 | ماسه‌ و په‌نیر و هیلکه | 110.6 | 112.7 | 114.8 | 108.0 | 107.2 | | | | | | | | |
| 115 | زه‌یت و ڤوون | 111.4 | 111.4 | 111.1 | 109.5 | 114.2 | | | | | | | | |
| 116 | میوه | 102.1 | 104.2 | 109.7 | 108.4 | 104.0 | | | | | | | | |
| 117 | سه‌وزه | 101.3 | 101.1 | 100.3 | 93.7 | 91.4 | | | | | | | | |
| 118 | شه‌کر و به‌ره‌هه‌کانی شه‌کر | 112.8 | 112.8 | 114.4 | 114.9 | 106.2 | | | | | | | | |
| 119 | به‌ره‌هه‌کانی تری خواردن | 128.4 | 128.3 | 128.3 | 127.5 | 128.1 | | | | | | | | |
| 12 | خواردنه‌وه ناکه‌ولیه‌کان | 122.0 | 122.1 | 122.1 | 129.0 | 122.3 | | | | | | | | |
| 2 | خواردنه‌وه که‌ولیه‌کان و توتن | 169.9 | 162.1 | 150.5 | 150.5 | 116.0 | | | | | | | | |
| 3 | جلوبه‌رگ و پیتلاو | 107.4 | 108.4 | 108.6 | 108.5 | 105.1 | | | | | | | | |
| 31 | جلوبه‌رگ | 106.8 | 108.1 | 108.3 | 108.1 | 107.7 | | | | | | | | |
| 311 | که‌رسته‌ی جلوبه‌رگ | 100.1 | 103.1 | 103.3 | 104.1 | 117.6 | | | | | | | | |
| 312 | جلو به‌رگی ئاماده‌کراو | 108.8 | 109.4 | 109.6 | 109.2 | 103.4 | | | | | | | | |

ژماره‌ی پيوانه‌ی نرخي به‌کاربر له هه‌ریمی کوردستان بۆ مانگی ئایار / 2023

| ژ | گروپی سه‌ره‌کی و لاوه‌کی | کانونی دووهم | شوبات | ئادار | نیسان | ئایار | حوزه‌یران | ته‌مموز | ئاب | ئه‌یلول | تشرینی یه‌که‌م | تشرینی دووهم | کانونی یه‌که‌م | تیکرایی گشتی |
|-----|---|--------------|--------|--------|--------|--------|-----------|---------|-----|---------|----------------|--------------|----------------|--------------|
| 313 | که‌رسته و وورده‌واله‌ی (ئه‌کسیسوارات) تری جلو به‌رگ | 119.9 | 119.9 | 110.1 | 118.4 | 110.1 | | | | | | | | |
| 314 | شووشتنی جلو به‌رگ | 167.0 | 167.0 | 130.3 | 167.0 | 130.3 | | | | | | | | |
| 32 | پینا‌لو | 110.7 | 110.7 | 92.5 | 110.5 | 92.5 | | | | | | | | |
| 4 | شوینی نیشته‌جی‌بوون (کرپی خانوو، ئاو، کاره‌با، سووته‌مه‌نی) | 98.0 | 97.9 | 95.1 | 86.4 | 95.1 | | | | | | | | |
| 411 | کرپی خانوو | 79.7 | 79.7 | 84.5 | 79.2 | 84.5 | | | | | | | | |
| 412 | چاک‌کردنه‌وه، چاودیری و خزمه‌تگوزاری خانوو | 65.6 | 65.5 | 92.8 | 65.9 | 92.8 | | | | | | | | |
| 413 | دابینکردنی ئاو و کاره‌با | 231.1 | 231.8 | 74.9 | 121.8 | 74.9 | | | | | | | | |
| 414 | سووته‌مه‌نی (گازوئیل، نه‌وت و غاز) | 141.9 | 140.5 | 154.0 | 121.5 | 154.0 | | | | | | | | |
| 5 | پیداو‌یستیه‌کانی ناومال و چاک‌کردنه‌وه | 114.5 | 114.2 | 103.1 | 111.0 | 103.1 | | | | | | | | |
| 51 | رایه‌خ و که‌لو پهل | 93.1 | 93.2 | 100.4 | 93.6 | 100.4 | | | | | | | | |
| 52 | که‌لو پهل ناومال | 132.5 | 132.0 | 105.5 | 125.9 | 105.5 | | | | | | | | |
| 6 | ته‌ندروستی | 123.1 | 128.5 | 114.8 | 130.6 | 114.8 | | | | | | | | |
| 7 | گواستنه‌وه | 132.8 | 129.0 | 123.6 | 125.2 | 123.6 | | | | | | | | |
| 8 | په‌یوه‌ندیه‌کان | 114.2 | 113.2 | 117.3 | 106.2 | 117.3 | | | | | | | | |
| 9 | رۆشن‌بیری | 109.3 | 106.5 | 124.5 | 103.5 | 124.5 | | | | | | | | |
| 10 | په‌روه‌رده | 150.5 | 150.5 | 126.7 | 150.5 | 126.7 | | | | | | | | |
| 11 | چیشته‌خانه‌کان | 101.3 | 102.8 | 112.0 | 106.1 | 112.0 | | | | | | | | |
| 12 | که‌رسته و خزمه‌تگوزارییه‌ جۆراو جۆره‌کان | 153.1 | 152.4 | 135.3 | 149.0 | 135.3 | | | | | | | | |
| 00 | تیکرایی گشتی | 116.56 | 115.84 | 111.27 | 112.27 | 111.27 | | | | | | | | |

به‌رده‌وامی

ژماره‌ی پیاوێنی نرخی به‌کاربه‌ر له پارێزگای سلیمانی بۆ مانگی ئایار/ 2023

| ژ | گروپی سه‌ره‌کی و لاوه‌کی | کانوونی دووهم | شوبات | ئادار | نیسان | ئایار | حوزه‌یران | ته‌مموز | ئاب | ئەیلول | تشرینی یه‌که‌م | تشرینی دووهم | کانوونی یه‌که‌م | تیکرایی گشتی |
|-----|-----------------------------------|---------------|-------|-------|-------|-------|-----------|---------|-----|--------|----------------|--------------|-----------------|--------------|
| 1 | خواردن و خواردنه‌وه ناکه‌ولیه‌کان | 102.7 | 107.2 | 108.5 | 108.3 | 108.0 | | | | | | | | |
| 11 | خواردن | 101.9 | 106.6 | 107.9 | 107.7 | 107.4 | | | | | | | | |
| 111 | دانه‌وێله و به‌ره‌ه‌کانی | 99.3 | 99.4 | 99.6 | 99.9 | 99.8 | | | | | | | | |
| 112 | گوشت | 103.1 | 122.0 | 123.0 | 126.6 | 125.9 | | | | | | | | |
| 113 | ماسی | 60.1 | 60.3 | 60.2 | 60.2 | 60.2 | | | | | | | | |
| 114 | ماس‌ و په‌نیر و هیلکه | 109.4 | 108.6 | 107.1 | 108.2 | 107.2 | | | | | | | | |
| 115 | زه‌یت و پوون | 115.4 | 115.4 | 115.2 | 114.5 | 114.2 | | | | | | | | |
| 116 | میوه | 106.9 | 103.5 | 107.0 | 105.7 | 104.0 | | | | | | | | |
| 117 | سه‌وزه | 100.9 | 102.1 | 101.2 | 94.6 | 91.4 | | | | | | | | |
| 118 | شه‌کر و به‌ره‌مه‌کانی شه‌کر | 104.6 | 104.6 | 104.9 | 104.9 | 106.2 | | | | | | | | |
| 119 | به‌ره‌مه‌کانی تری خواردن | 132.4 | 131.0 | 131.6 | 128.8 | 128.1 | | | | | | | | |
| 12 | خواردنه‌وه ناکه‌ولیه‌کان | 122.1 | 122.8 | 122.9 | 122.2 | 122.3 | | | | | | | | |
| 2 | خواردنه‌وه که‌ولیه‌کان و توتن | 116.0 | 116.0 | 116.0 | 116.0 | 116.0 | | | | | | | | |
| 3 | جلوبه‌رگ و پینا‌لو | 102.5 | 105.0 | 105.0 | 105.1 | 105.1 | | | | | | | | |
| 31 | جلوبه‌رگ | 104.9 | 107.6 | 107.6 | 107.7 | 107.7 | | | | | | | | |
| 311 | که‌رسته‌ی جلوبه‌رگ | 114.5 | 117.6 | 117.6 | 117.6 | 117.6 | | | | | | | | |
| 312 | جلو به‌رگی ئاماده‌کراو | 100.6 | 103.1 | 103.1 | 103.3 | 103.4 | | | | | | | | |

به‌رده‌وامی

| ژ | گروپی سه‌ره‌کی و لاوه‌کی | کانونی دووهم | شووبات | ئادار | نیسان | ئایار | حوزه‌بیران | ته‌مموز | ئاب | ئەیلول | تشرینی یه‌که‌م | تشرینی دووهم | کانونی یه‌که‌م | تیکرای گشتی |
|-----|--|--------------|--------|--------|--------|--------|------------|---------|-----|--------|----------------|--------------|----------------|-------------|
| 313 | که‌رسته و وورده‌واله‌ی (نه‌کسیسوارات) تری جلو به‌رگ | 110.1 | 110.1 | 110.1 | 110.1 | 110.1 | | | | | | | | |
| 314 | شووشتنی جلو به‌رگ | 130.3 | 130.3 | 130.3 | 130.3 | 130.3 | | | | | | | | |
| 32 | پیتلۆ | 91.0 | 92.5 | 92.5 | 92.5 | 92.5 | | | | | | | | |
| 4 | شوینی نیشته‌جیپوون (کریی خانوو، ئاو، کاره‌با، سوتنه‌مەنی | 106.0 | 104.4 | 99.0 | 96.5 | 95.1 | | | | | | | | |
| 411 | کریی خانوو | 82.9 | 81.8 | 82.0 | 83.3 | 84.5 | | | | | | | | |
| 412 | چاک‌کردنه‌وه، چاودیری و خزمه‌تگوزاری خانوو | 93.4 | 93.5 | 93.5 | 92.9 | 92.8 | | | | | | | | |
| 413 | دابینکردنی ئاو و کاره‌با | 209.6 | 191.8 | 131.0 | 103.7 | 74.9 | | | | | | | | |
| 414 | سوتنه‌مەنی (گازوئیل، نه‌وت و غاز) | 168.7 | 171.6 | 163.4 | 155.0 | 154.0 | | | | | | | | |
| 5 | پیداو‌بسته‌کانی ناومال و چاک‌کردنه‌وه | 105.5 | 105.8 | 107.2 | 102.8 | 103.1 | | | | | | | | |
| 51 | رایه‌خ و که‌لو په‌ل | 102.5 | 104.3 | 106.5 | 99.9 | 100.4 | | | | | | | | |
| 52 | که‌لو په‌لی ناومال | 108.2 | 107.2 | 107.9 | 105.4 | 105.5 | | | | | | | | |
| 6 | نه‌ندروستی | 114.1 | 114.2 | 114.2 | 114.2 | 114.8 | | | | | | | | |
| 7 | گواستنه‌وه | 125.4 | 124.4 | 125.7 | 123.1 | 123.6 | | | | | | | | |
| 8 | په‌یوه‌ندیه‌کان | 116.4 | 116.4 | 116.5 | 116.5 | 117.3 | | | | | | | | |
| 9 | رۆش‌بیری | 132.5 | 128.6 | 131.3 | 125.9 | 124.5 | | | | | | | | |
| 10 | په‌روه‌ده | 126.7 | 126.7 | 126.7 | 126.7 | 126.7 | | | | | | | | |
| 11 | چیشته‌خانه‌کان | 97.5 | 109.6 | 109.6 | 110.4 | 112.0 | | | | | | | | |
| 12 | که‌رسته و خزمه‌تگوزارییه‌ جۆراو جۆره‌کان | 130.7 | 131.7 | 136.9 | 134.6 | 135.3 | | | | | | | | |
| 00 | تیکرای گشتی | 111.74 | 112.82 | 112.95 | 111.25 | 111.16 | | | | | | | | |

ژماره‌ی پيوانه‌یى نرخى به‌کاربەر له پارێزگای دهۆک بۆ مانگی ئایار/ 2023

| ژ | گروپی سهره‌کی و لاوه‌کی | کانونى دووهم | شوبات | ئادار | نیسان | ئایار | حوزه‌یران | تەمموز | ئاب | ئەیلول | تشرینی یه‌که‌م | تشرینی دووهم | کانونى یه‌که‌م | تیکرایى گشتى |
|-----|----------------------------------|--------------|-------|-------|-------|-------|-----------|--------|-----|--------|----------------|--------------|----------------|--------------|
| 1 | خواردن و خواردنه‌وه ناکهولیه‌کان | 116.7 | 115.8 | 118.8 | 116.4 | 113.0 | | | | | | | | |
| 11 | خواردن | 116.4 | 115.3 | 118.4 | 116.0 | 112.4 | | | | | | | | |
| 111 | دانه‌وێله و به‌ره‌کانى | 116.1 | 115.2 | 116.7 | 114.6 | 113.6 | | | | | | | | |
| 112 | گوشت | 128.0 | 125.4 | 136.1 | 135.8 | 130.9 | | | | | | | | |
| 113 | ماسى | 124.5 | 125.4 | 125.0 | 124.7 | 125.2 | | | | | | | | |
| 114 | ماست و په‌نیر و هیلکه | 132.8 | 129.7 | 126.7 | 123.5 | 118.4 | | | | | | | | |
| 115 | زهیت و پوون | 120.3 | 119.8 | 120.1 | 118.0 | 116.6 | | | | | | | | |
| 116 | میوه | 106.1 | 99.3 | 104.4 | 103.5 | 103.5 | | | | | | | | |
| 117 | سه‌وزه | 92.6 | 93.5 | 95.5 | 88.5 | 88.5 | | | | | | | | |
| 118 | شەکر و به‌ره‌مه‌کانى شەکر | 109.9 | 110.1 | 111.4 | 113.8 | 113.0 | | | | | | | | |
| 119 | به‌ره‌مه‌کانى تری خواردن | 113.7 | 113.7 | 113.9 | 113.5 | 113.4 | | | | | | | | |
| 12 | خواردنه‌وه ناکهولیه‌کان | 124.0 | 125.2 | 126.4 | 123.9 | 124.2 | | | | | | | | |
| 2 | خواردنه‌وه کهولیه‌کان و توتن | 168.6 | 168.6 | 154.7 | 154.7 | 154.7 | | | | | | | | |
| 3 | جلوبه‌رگ و پینلأو | 102.6 | 101.6 | 102.6 | 103.4 | 103.4 | | | | | | | | |
| 31 | جلوبه‌رگ | 103.9 | 102.9 | 104.1 | 105.1 | 105.1 | | | | | | | | |
| 311 | که‌رسته‌ی جلوبه‌رگ | 107.7 | 107.7 | 107.7 | 107.7 | 107.5 | | | | | | | | |
| 312 | جلو به‌رگی ئاماده‌کراو | 102.5 | 101.1 | 102.7 | 104.0 | 104.0 | | | | | | | | |

به‌رده‌وام‌ی

| ژ | گروپ‌ی سه‌ره‌کی و لاوه‌کی | کانوڼی دووهم | شوبات | ئادار | نیسان | ئایار | حوزه‌بیران | ته‌مموز | ئاب | ئەیلول | تشرینی یه‌که‌م | تشرینی دووهم | کانوڼی یه‌که‌م | تیکرای گشتی |
|-----|--|--------------|--------|--------|--------|--------|------------|---------|-----|--------|----------------|--------------|----------------|-------------|
| 313 | که‌رسته و وورده‌والی (نه‌کسیسوارات) تری جلو به‌رگ | 122.7 | 122.7 | 122.7 | 122.7 | 122.7 | | | | | | | | |
| 314 | شووشتنی جلو به‌رگ | 93.9 | 93.9 | 93.9 | 93.9 | 93.9 | | | | | | | | |
| 32 | پیللو | 95.7 | 95.3 | 95.2 | 95.1 | 95.1 | | | | | | | | |
| 4 | شونینی نیشته‌جیبوون (کرپی خانوو، ئاو، کاره‌با، سوتهمه‌نی | 120.3 | 117.8 | 110.0 | 106.4 | 107.2 | | | | | | | | |
| 411 | کرپی خانوو | 99.0 | 99.2 | 99.9 | 99.9 | 100.6 | | | | | | | | |
| 412 | چاککردنه‌وه، چاودیری و خزمه‌تگوزاری خانوو | 127.0 | 123.4 | 120.8 | 120.6 | 120.7 | | | | | | | | |
| 413 | دابینکردنی ئاو و کاره‌با | 248.7 | 224.5 | 144.7 | 123.8 | 123.8 | | | | | | | | |
| 414 | سوتهمه‌نی (گازوئیل، نه‌وت و غاز) | 121.6 | 121.9 | 118.8 | 109.7 | 111.4 | | | | | | | | |
| 5 | پیداویستیه‌کانی ناومال و چاککردنه‌وه | 112.9 | 111.7 | 112.1 | 110.6 | 110.4 | | | | | | | | |
| 51 | رایه‌خ و که‌لو په‌ل | 102.2 | 100.6 | 100.7 | 99.1 | 98.8 | | | | | | | | |
| 52 | که‌لو په‌لی ناومال | 121.3 | 120.5 | 121.1 | 119.7 | 119.6 | | | | | | | | |
| 6 | ته‌ندروستی | 149.1 | 149.2 | 147.9 | 147.8 | 148.5 | | | | | | | | |
| 7 | گواستنه‌وه | 123.4 | 116.0 | 120.5 | 118.3 | 118.7 | | | | | | | | |
| 8 | په‌یوه‌ندیه‌کان | 111.7 | 111.7 | 111.9 | 110.8 | 110.9 | | | | | | | | |
| 9 | رۆشنیبری | 108.3 | 105.2 | 103.9 | 105.7 | 105.1 | | | | | | | | |
| 10 | په‌روه‌رده | 95.1 | 95.1 | 95.1 | 95.1 | 95.2 | | | | | | | | |
| 11 | چیشته‌خانه‌کان | 105.5 | 105.5 | 105.5 | 105.5 | 107.0 | | | | | | | | |
| 12 | که‌رسته و خزمه‌تگوزارییه‌ جوړاو جوړه‌کان | 160.8 | 157.6 | 158.4 | 156.7 | 154.9 | | | | | | | | |
| 00 | تیکرای گشتی | 121.04 | 118.30 | 118.54 | 116.77 | 116.13 | | | | | | | | |

تیکرای گۆرانی مانگانه له ههریمی کوردستان بۆ شه‌ش مانگی یه‌که‌م /2023

| ژ | گروپی سهره‌کی | کانونی به‌که‌م 2022 | کانونی دووهم 2023 | تیکرای گۆرانی مانگانه % | کانونی دووهم 2023 | شوبات 2023 | شوبات 2023 | تیکرای گۆرانی مانگانه % | نادار 2023 | نیسان 2023 | تیکرای گۆرانی مانگانه % | نادار 2023 | نیسان 2023 | تیکرای گۆرانی مانگانه % | ئایار 2023 | ئایار 2023 | تیکرای گۆرانی مانگانه % | حوزه‌بران 2023 | تیکرای گۆرانی مانگانه % |
|----|--|---------------------|-------------------|-------------------------|-------------------|------------|------------|-------------------------|------------|------------|-------------------------|------------|------------|-------------------------|------------|------------|-------------------------|----------------|-------------------------|
| 01 | خواردن و خواردنه‌وه ناکهولیه‌کان | 107.9 | 109.71 | 1.7 | 109.7 | 111.2 | 111.2 | 1.4 | 113.7 | 112.4 | 2.3 | 113.7 | 112.4 | -1.1 | 110.5 | 112.4 | -1.8 | | |
| 02 | خواردنه‌وه کهولیه‌کان و توتن | 130.6 | 146.81 | 12.4 | 146.8 | 144.0 | 144.0 | -1.9 | 136.8 | 136.8 | -0.5 | 136.8 | 136.8 | 0.0 | 136.8 | 136.8 | 0.0 | | |
| 03 | جلو به‌رگ و پینا‌لو | 103.7 | 103.85 | 0.1 | 103.8 | 105.1 | 105.1 | 1.2 | 105.3 | 105.3 | 0.2 | 105.3 | 105.5 | 0.2 | 105.8 | 105.5 | 0.3 | | |
| 04 | شوینی نیشته‌جی‌بوون (کرپی، ئاو، کاره‌با، سوته‌مه‌نی) | 105.4 | 108.23 | 2.7 | 108.2 | 106.7 | 106.7 | -1.4 | 99.3 | 99.3 | -7.0 | 99.3 | 95.6 | -3.7 | 95.3 | 95.6 | -0.4 | | |
| 05 | پیداویسته‌کانی ناو مأل و چاک‌کردنه‌وه | 107.7 | 110.40 | 2.5 | 110.4 | 110.1 | 110.1 | -0.3 | 110.8 | 110.8 | 0.7 | 110.8 | 107.6 | -2.9 | 107.7 | 107.6 | 0.1 | | |
| 06 | ته‌ندروستی | 123.8 | 125.28 | 1.2 | 125.3 | 127.0 | 127.0 | 1.4 | 127.4 | 127.4 | 0.3 | 127.4 | 127.4 | 0.0 | 128.2 | 127.4 | 0.6 | | |
| 07 | گواستنه‌وه | 125.9 | 127.84 | 1.5 | 127.8 | 124.4 | 124.4 | -2.7 | 125.5 | 125.5 | 0.9 | 125.5 | 122.9 | 1.9 | 122.6 | 122.9 | -0.2 | | |
| 08 | په‌یوه‌ندیه‌کان | 113.8 | 114.60 | 0.7 | 114.6 | 114.2 | 114.2 | -0.3 | 112.7 | 111.7 | -1.3 | 112.7 | 111.7 | -0.9 | 110.8 | 111.7 | -0.8 | | |
| 09 | رۆشنییری | 116.2 | 118.96 | 2.4 | 119.0 | 115.7 | 115.7 | -2.7 | 116.3 | 116.3 | 0.5 | 116.3 | 113.8 | -2.2 | 113.5 | 113.8 | -0.3 | | |
| 10 | په‌روه‌رده | 123.2 | 123.24 | 0.0 | 123.2 | 123.2 | 123.2 | 0.0 | 123.2 | 123.2 | 0.0 | 123.2 | 123.2 | 0.0 | 123.1 | 123.2 | -0.1 | | |
| 11 | چیشته‌خانه‌کان | 100.3 | 100.44 | 0.1 | 100.4 | 101.1 | 101.1 | 0.7 | 102.0 | 102.0 | 0.9 | 102.0 | 103.7 | 1.7 | 102.2 | 103.7 | -1.5 | | |
| 12 | که‌رسته و خزمه‌ت‌گوزارییه جۆراو جۆره‌کان | 136.8 | 145.32 | 6.2 | 145.3 | 144.9 | 144.9 | -0.3 | 147.7 | 144.8 | 1.9 | 147.7 | 144.8 | -1.9 | 144.9 | 144.8 | 0.0 | | |
| 00 | تیکرای گشتی | 113.69 | 116.02 | 2.1 | 116.02 | 115.36 | 115.36 | -0.6 | 115.04 | 113.00 | -0.3 | 115.04 | 113.00 | -1.8 | 112.37 | 113.00 | -0.6 | | |

تیکرای گۆرانی سالانه له هه‌ریمی کوردستان بۆ شه‌ش مانگی یه‌که‌م / 2023

| تیکرای گۆرانی سالانه % | حوزه‌ییران 2023 | حوزه‌ییران 2022 | تیکرای گۆرانی سالانه % | ئایار 2023 | ئایار 2022 | تیکرای گۆرانی سالانه % | نیسان 2023 | نیسان 2022 | تیکرای گۆرانی سالانه % | ئادار 2023 | ئادار 2022 | تیکرای گۆرانی سالانه % | شوبات 2023 | شوبات 2022 | تیکرای گۆرانی سالانه % | کانونی دووهم 2023 | کانونی دووهم 2022 | گروپه‌ی سه‌ره‌که‌یه‌کان | ژ |
|------------------------|-----------------|-----------------|------------------------|------------|------------|------------------------|------------|------------|------------------------|------------|------------|------------------------|------------|------------|------------------------|-------------------|-------------------|---|----|
| | | | 5.3 | 110.5 | 104.9 | 7.3 | 112.4 | 104.8 | 9.6 | 113.7 | 103.7 | 10.4 | 111.2 | 100.7 | 9.0 | 109.71 | 100.7 | خواردن و خواردنه‌وه ناکه‌ولیه‌کان | 01 |
| | | | 4.8 | 136.8 | 130.5 | 4.8 | 136.8 | 130.5 | 2.1 | 136.8 | 134.1 | 6.8 | 144.0 | 134.9 | 8.8 | 146.81 | 134.9 | خواردنه‌وه که‌ولیه‌کان و توتن | 02 |
| | | | 2.9 | 105.8 | 102.8 | 3.1 | 105.5 | 102.3 | 2.6 | 105.3 | 102.6 | 3.2 | 105.1 | 101.9 | 1.6 | 103.85 | 102.2 | جلو به‌رگ و وپتلاو | 03 |
| | | | -2.1 | 95.3 | 97.3 | 0.1 | 95.6 | 95.5 | -1.8 | 99.3 | 101.1 | 7.0 | 106.7 | 99.7 | 4.1 | 108.23 | 104.0 | شوینی نیشته‌جی‌بوون (کرینی، ئاو، کاره‌با، سوته‌مه‌نی) | 04 |
| | | | 2.1 | 107.7 | 105.5 | 3.3 | 107.6 | 104.2 | 8.3 | 110.8 | 102.3 | 10.7 | 110.1 | 99.4 | 12.1 | 110.40 | 98.5 | پیداویسته‌یه‌کانی ئاو مال و چاککردنه‌وه | 05 |
| | | | 3.6 | 128.2 | 123.7 | 2.2 | 127.4 | 124.6 | 2.8 | 127.4 | 124.0 | 2.5 | 127.0 | 123.9 | 1.5 | 125.28 | 123.4 | ته‌ندروستی | 06 |
| | | | 2.0 | 122.6 | 120.1 | 9.2 | 122.9 | 117.1 | 6.1 | 125.5 | 118.3 | 5.8 | 124.4 | 117.6 | 9.3 | 127.84 | 117.0 | گواسته‌وه | 07 |
| | | | -10.0 | 110.8 | 123.0 | -13.2 | 111.7 | 128.6 | -12.6 | 112.7 | 129.0 | -10.1 | 114.2 | 127.0 | -9.3 | 114.60 | 126.4 | په‌یوه‌ندیه‌کان | 08 |
| | | | 1.6 | 113.5 | 111.7 | 2.1 | 113.8 | 111.4 | 6.7 | 116.3 | 109.0 | 9.5 | 115.7 | 105.7 | 13.5 | 118.96 | 104.9 | رۆش‌بیری | 09 |
| | | | 9.8 | 123.1 | 112.1 | 9.8 | 123.2 | 112.3 | 4.0 | 123.2 | 118.5 | 4.0 | 123.2 | 118.5 | 4.0 | 123.24 | 118.5 | په‌روه‌رده | 10 |
| | | | 2.4 | 102.2 | 99.8 | 7.2 | 103.7 | 96.7 | 9.2 | 102.0 | 93.5 | 13.6 | 101.1 | 89.0 | 14.3 | 100.44 | 87.9 | چیشته‌خانه‌کان | 11 |
| | | | 5.9 | 144.9 | 136.8 | 3.9 | 144.8 | 139.5 | 6.4 | 147.7 | 138.8 | 7.8 | 144.9 | 134.4 | 9.2 | 145.32 | 133.1 | که‌رسته و خزمه‌ت گوزارییه جۆراو جۆره‌کان | 12 |
| | | | 2.2 | 112.37 | 109.92 | 3.6 | 113.00 | 109.03 | 4.9 | 115.04 | 109.72 | 7.1 | 115.36 | 107.7 | 7.3 | 116.02 | 108.12 | تیکرای گشتی | 00 |

ماڤى بىلاو كىردنە ۋە پارىزراۋە بۇ:
ۋە زارە تى يىلانانان / دەستەى ئامارى ھەرىمى كوردستان
بۇ زانىبارى زىاتىر پەيوەندى بىكە بە:
ئىمىپىل: @ krso.gov.krd
سايتى ئىلېكترۆنى: www.krso.gov.krd
تەلەفۇن: 07508963143
فەيسبوك: https://www.facebook.com/krso.krd