



حکومه‌تی هه‌ریمی کوردستان  
وه‌زاره‌تی پلاندانان  
ده‌سته‌ی ئاماری هه‌ریم



## ژماره‌ی پێوانه‌یی نرخ‌ی به‌کاربه‌ر و تیکر‌ای هه‌لاوسان له‌هه‌ریمی کوردستان بۆ مانگی ئاب / 2023



به‌شی ژماره‌ی پێوانه‌یی  
تشرینی یه‌که‌م / 2023

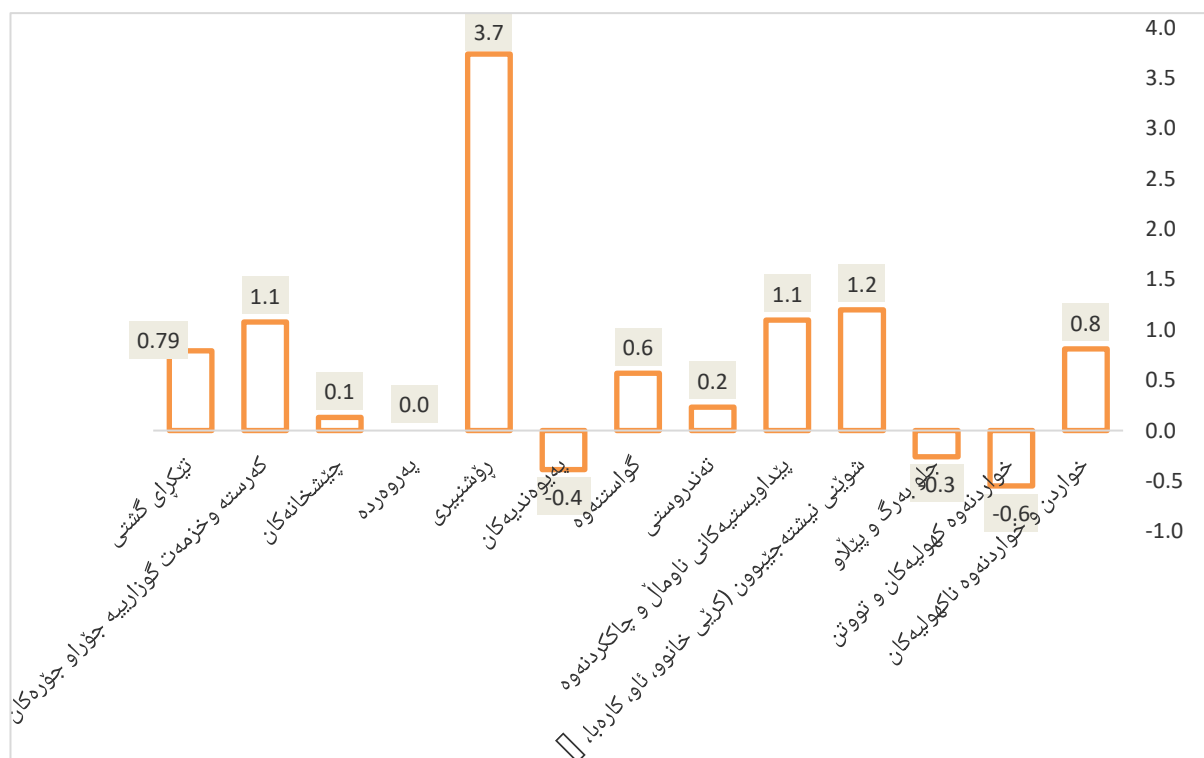
شیکردنه‌وه‌ی هه‌لاوسان

1. تیکرای هه‌لاوسانی مانگانه:

ژماره‌ی پیاوینه‌ی نرخ‌ی به‌کاربر له مانگی ئاب سالی 2023 له ههریمی کوردستان گه‌یشته 115.23 و به ریزه‌ی 0.79% به‌رزبوونه‌وه پيشان دهدات به به‌راوورد به مانگی تهمموز (114.3).

هۆی ئەم به‌رزبوونه‌وه‌یه ده‌گه‌ریته‌وه بۆ به‌رزبوونه‌وه‌ی نرخه‌کان له‌م به‌شانه‌ی خواره‌وه :

1. رۆشنییری به ریزه‌ی 3.7%،
2. شوینی نیشته‌جیبوون (کری خانوو، ئاو، کاره‌با، سووته‌مه‌نی) به ریزه‌ی 1.2%،
3. پیداو‌یستیه‌کانی ناوماڵ و چاککردنه‌وه و که‌رسته و خزمه‌ت‌گوزارییه جۆراو جۆره‌کان به ریزه‌ی 1.1%،
4. خواردن و خواردنه‌وه ناکهولیه‌کان به ریزه‌ی 0.8%،
5. گواستنه‌وه به ریزه‌ی 0.6%،
6. تهن‌روستی به ریزه‌ی 0.2%،
7. چیشته‌خانه‌کان به ریزه‌ی 0.1%.

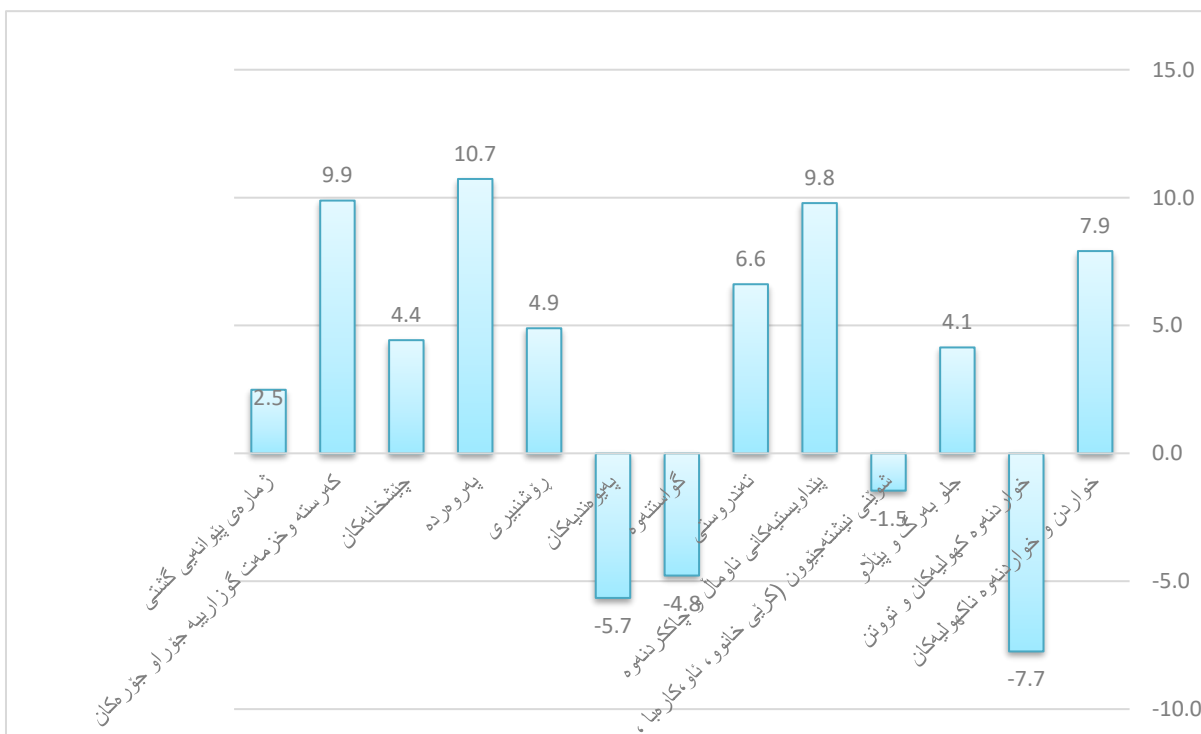


2. تیکرای هه‌لاوسانی سالانه

ژماره‌ی پیاوه‌یی له مانگی ئاب سالی 2023 (115.23) به‌ریژه‌ی 2.5% به‌رز بوونه‌وه‌ی تۆمار کردووه به به‌راوورد به مانگی ئاب سالی 2022 (112.44).

هۆی ئەم به‌رز بوونه‌وه‌یه ده‌گه‌رێته‌وه بۆ به‌رز بوونه‌وه‌ی نرخه‌کان له‌م به‌شانه‌ی خواره‌وه :

1. په‌روه‌رده به‌ریژه‌ی 10.7%،
2. که‌رسنه و خزمه‌تگوزارییه جۆراو جۆره‌کان به‌ریژه‌ی 9.9%،
3. پێداویسته‌کانی ناوماڵ و چاک‌کردنه‌وه به‌ریژه‌ی 9.8%،
4. خواردن و خواردنه‌وه ناکه‌ولییه‌کان به‌ریژه‌ی 7.9%،
5. تهن‌دروستی به‌ریژه‌ی 6.6%،
6. پۆشن‌بیری به‌ریژه‌ی 4.9%،
7. چیشته‌خانه‌کان به‌ریژه‌ی 4.4%،
8. جلوه‌رگ و پێلاو به‌ریژه‌ی 4.1%.



3. رېژه ي هه لاوسان به پيى سالى بنه رته 2012:

ژماره پيوانه يي نرخى به كاربه ر له مانگى ئاب سالى 2023 ( 115.23 ) له هه ريئى كوردستان به رېژه ي 15.23% به رزبوونه وه پيشان ده دات به به راورد به سالى بنه رته ي 2012.

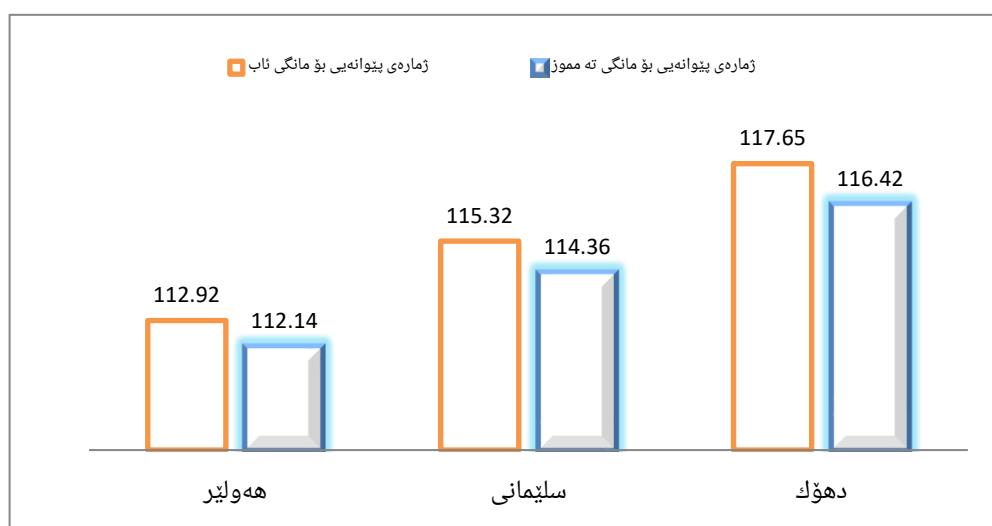
4. ژماره پيوانه يي له پاريزگانى هه ريئى كوردستان:

ژماره پيوانه يي له پاريزگانى هه ريئى كوردستان له مانگى ئاب سالى 2023 به به راورد به مانگى ته مموز به رز بوونه وه ي تو مار كردوو به م شپوه يه ي خواره وه:

i. له پاريزگاي هه ولير ( 112.92 ) به رېژه ي 0.7% ،

ii. له پاريزگاي سليمانى ( 115.32 ) به رېژه ي 0.8% ،

iii. له پاريزگاي دهوك ( 117.65 ) به رېژه ي 1.1% .



## خشته‌کان

ژماره‌ی پێوانه‌یی نرخه‌ی به‌کاربه‌ر له هه‌رێمی کوردستان بۆ مانگی ئاب / 2023

ژ	گروپی سه‌ره‌کی و لاوه‌کی	کانونی دووهم	شوبات	ئادار	نیسان	ئایار	حوزه‌یران	ته‌مموز	ئاب	ئه‌یلول	تشرینی یه‌که‌م	تشرینی دووهم	کانونی یه‌که‌م	تیکرایی گشتی
1	خواردن و خواردنه‌وه ناکه‌وله‌کان	109.7	111.19	113.70	112.44	110.5	110.5	111.0	111.9					
11	خواردن	109.2	110.73	113.32	111.95	109.9	110.0	110.5	111.5					
111	دانه‌وێله و به‌ره‌هه‌کانی	110.4	110.57	111.65	111.44	110.8	113.9	113.8	113.4					
112	گۆشت	111.6	117.72	124.84	126.27	122.6	125.9	126.2	126.9					
113	ماسی	93.2	93.76	93.62	91.09	93.6	111.2	111.8	112.0					
114	ماست و په‌نیر و هێلکه	115.2	114.79	114.32	111.90	110.3	113.4	114.0	115.0					
115	زه‌یت و روون	114.5	114.54	114.30	112.95	112.4	113.5	113.9	114.2					
116	میوه	106.3	102.82	106.65	105.43	103.6	98.9	101.9	101.5					
117	سه‌وزه	102.4	103.51	102.64	95.98	93.4	85.4	85.1	89.2					
118	شه‌کر و به‌ره‌هه‌کانی شه‌کر	108.1	108.17	109.07	109.70	110.1	114.2	115.5	115.2					
119	به‌ره‌هه‌کانی تری خواردن	132.7	132.11	132.64	131.18	130.5	123.1	122.6	120.4					
12	خواردنه‌وه ناکه‌وله‌کان	122.6	123.17	123.53	124.97	125.1	122.0	123.0	122.3					
2	خواردنه‌وه که‌وله‌کان و توتن	146.8	144.02	136.81	136.81	136.8	132.6	132.6	134.4					
3	جلوبه‌رگ و پێلاو	103.8	105.08	105.32	105.48	105.8	106.6	107.2	107.0					
31	جلوبه‌رگ	104.8	106.15	106.44	106.65	107.0	106.9	107.5	107.1					
311	که‌رسته‌ی جلوبه‌رگ	108.3	110.77	110.90	111.15	110.8	99.8	101.0	101.4					
312	جلو به‌رگی ناماده‌کراو	103.0	104.03	104.39	104.61	105.2	109.1	109.4	108.7					

به‌رده‌وامی

تیکرایی گشتی	کانونی یه‌که‌م	تشرینی دووه‌م	تشرینی یه‌که‌م	ئەیلول	ئاب	تەمموز	حوزەیران	ئایار	نیسان	ئادار	شوبات	کانونی دووه‌م	گروپی سهره‌کی و لاوه‌کی	
					122.0	119.9	120.1	115.9	115.91	116.46	116.46	116.5	که‌رسته و وورده‌واله‌ی (ئه‌کسیسوارات) تری جلو به‌رگ	313
					144.3	144.3	144.3	135.4	135.38	135.38	135.38	135.4	شووشتنی جلو به‌رگ	314
					106.5	106.1	104.8	99.6	99.44	99.56	99.56	99.0	پیتا‌لو	32
					105.2	103.9	101.0	95.3	95.63	99.27	106.68	108.2	شوینی نیشته‌جی‌بوون (کرینی خانوو، ئاو، کاره‌با، سوتنه‌می)	4
					87.5	87.4	87.2	87.1	86.35	86.35	86.29	86.5	کرینی خانوو	411
					114.2	114.1	113.8	90.1	90.00	90.20	90.56	91.4	چاک‌کردنه‌وه ، چاودێری و خزمه‌تگوزاری خانوو	412
					193.5	182.6	157.1	110.1	118.20	150.16	228.77	245.7	دابینکردنی ئاو و کاره‌با	413
					135.0	132.8	127.6	130.3	132.28	139.93	147.94	147.5	سوتنه‌می (گازوئیل، نه‌وت و غاز)	414
					116.7	115.4	114.2	107.7	107.56	110.80	110.06	110.4	پیداو‌یستیه‌کانی ناوما‌ل و چاک‌کردنه‌وه	5
					105.1	104.0	103.6	98.6	98.43	101.55	100.62	100.3	رابه‌خ و که‌لو په‌ل	51
					126.2	124.8	123.0	115.1	115.05	118.38	117.81	118.7	که‌لو په‌لی ناوما‌ل	52
					130.4	130.1	128.7	128.2	127.35	127.40	127.02	125.3	ته‌ندروستی	6
					119.0	118.4	117.2	122.6	122.9	125.47	124.37	127.8	گواستنه‌وه	7
					116.3	116.7	116.5	110.8	111.67	112.72	114.25	114.6	په‌یوه‌ندیه‌کان	8
					119.7	115.4	117.1	113.5	113.81	116.33	115.70	119.0	رۆشن‌بیری	9
					123.7	123.7	123.7	123.1	123.24	123.24	123.24	123.2	په‌روه‌رده	10
					105.3	105.1	103.0	102.2	103.73	102.02	101.12	100.4	چیشته‌خانه‌کان	11
					147.6	146.0	145.5	144.9	144.83	147.67	144.86	145.3	که‌رسته و خزمه‌تگوزارییه‌ی جۆرا و جۆره‌کان	12
					115.2	114.3	113.2	112.37	113.00	115.04	115.36	116.02	تیکرایی گشتی	00

ژماره‌ی پێوانه‌یی نرخ‌ی به‌کاربه‌ر له پارێزگای هه‌ولێر بۆ مانگی ئاب / 2023

ژ	گروپی سه‌ره‌کی و لاوه‌کی	کانوونی دووهم	شوبات	ئادار	نیسان	ئایار	حوزه‌یران	ته‌مموز	ئاب	ئەیلول	تشرینی یه‌که‌م	تشرینی دووهم	کانوونی یه‌که‌م	تیکرایی گشتی
1	خواردن و خواردنه‌وه ناکه‌وله‌کان	113.6	113.3	115.8	114.3	108	108	108.9	110.6					
11	خواردن	113.3	113.1	115.6	113.9	107.4	107.7	108.6	110.5					
111	دانه‌وێڵه و به‌ره‌کانی	117.1	118.2	120.2	120.9	99.8	119.9	119.8	112.1					
112	گوشت	114.9	112.4	121.6	122.8	125.9	122.5	119.0	137.1					
113	ماسی	115.4	115.3	115.3	106.4	60.2	123.9	124.8	125.8					
114	ماس‌ و په‌نیر و هیلکه	110.6	112.7	114.8	108	107.2	108.9	109.3	124.9					
115	زه‌یت و پوون	111.4	111.4	111.1	109.5	114.2	107	107.1	120.6					
116	میوه	102.1	104.2	109.7	108.4	104	97.4	93.9	104.8					
117	سه‌وزه	101.3	101.1	100.3	93.7	91.4	77.7	76.2	91.1					
118	شه‌کر و به‌ره‌مه‌کانی شه‌کر	112.8	112.8	114.4	114.9	106.2	112.6	112.6	116.9					
119	به‌ره‌مه‌کانی تری خواردن	128.4	128.3	128.3	127.5	128.1	123.1	123.1	116.0					
12	خواردنه‌وه ناکه‌وله‌کان	122	122.1	122.1	129	122.3	116.6	116.6	118.7					
2	خواردنه‌وه که‌وله‌کان و توتن	169.9	162.1	150.5	150.5	116	150.5	150.5	146.7					
3	جلوبه‌رگ و پیتلاو	107.4	108.4	108.6	108.5	105.1	107.5	108.9	108.94					
31	جلوبه‌رگ	106.8	108.1	108.3	108.1	107.7	107	107.9	107.67					
311	که‌رسته‌ی جلوبه‌رگ	100.1	103.1	103.3	104.1	117.6	96.9	97.7	98.9					
312	جلو به‌رگی ئاماده‌کراو	108.8	109.4	109.6	109.2	103.4	110.2	111.1	110.3					



ژ	گروپی سه‌ره‌کی و لاوه‌کی	کانوونی دووهم	شوبات	ئادار	نیسان	ئایار	حوزه‌یران	ته‌مموز	ئاب	ئەیلول	تشرینی یه‌که‌م	تشرینی دووهم	کانوونی یه‌که‌م	تیکرایی گشتی
313	که‌رسته و وورده‌واله‌ی (ئه‌کسپسوارات) تری جلو به‌رگ	119.9	119.9	119.9	118.4	110.1	121.3	121.5	127.2					
314	شووشتنی جلو به‌رگ	167	167	167.0	167.0	130.3	167	167.0	167.0					
32	پیتلاو	110.7	110.7	110.7	110.5	92.5	110.5	114.9	116.4					
4	شوینی نیشته‌جیبوون (کریمی خانوو، ئاو، کاره‌با، سووته‌مه‌نی)	98	97.9	90.5	86.4	95.1	90.5	93.9	95.0					
411	کریمی خانوو	79.7	79.7	79.2	79.2	84.5	78.9	79.0	78.9					
412	چاک‌کردنه‌وه، چاودیری و خزمه‌نگوژاری خانوو	65.6	65.5	65.8	65.9	92.8	83.4	83.7	83.8					
413	دایینکردنی ئاو و کاره‌با	231.1	231.8	162.5	121.8	74.9	168.4	197.6	216.6					
414	سووته‌مه‌نی (گازوئیل، نه‌وت و غاز)	141.9	140.5	128.5	121.5	154	113.5	122.0	117.6					
5	پیداو‌بسته‌کانی ناومال و چاک‌کردنه‌وه	114.5	114.2	114.6	111.0	103.1	115.3	116.6	117.6					
51	رایه‌خ و که‌لو په‌ل	93.1	93.2	93.5	93.6	100.4	98.6	98.8	98.7					
52	که‌لو په‌لی ناومال	132.5	132	132.5	125.9	105.5	129.5	131.7	133.6					
6	ته‌ندروستی	123.1	128.5	130.6	130.6	114.8	134.3	135.0	135.1					
7	گواسته‌وه	132.8	129	128.2	125.2	123.6	118.5	119.6	119.5					
8	په‌یه‌ندیه‌کان	114.2	113.2	108.6	106.2	117.3	106.7	106.5	106.7					
9	رۆشنبیری	109.3	106.5	106.3	103.5	124.5	114.5	110.9	110.6					
10	په‌روه‌رده	150.5	150.5	150.5	150.5	126.7	150.3	150.3	150.3					
11	چیشته‌خانه‌کان	101.3	102.8	104.1	106.1	112	107.3	107.3	107.3					
12	که‌رسته و خزمه‌نگوژارییه‌ جۆراو جۆره‌کان	153.1	152.4	153.1	149.0	135.3	147.5	148.9	150.2					
0	تیکرایی گشتی	116.56	115.84	114.73	112.27	111.27	110.8	112.1	112.92					

## ژماره‌ی پیاوێنی نرخی به‌کار به‌ر له پارێزگای سلێمانی بۆ مانگی ئاب / 2023

ژ	گروپی سه‌ره‌کی و لاوه‌کی	کانونی دووهم	شوبات	نادار	نیسان	ئایار	حوزه‌یران	ته‌مموز	ئاب	ئەیلول	تشرینی یه‌که‌م	تشرینی دووهم	کانونی یه‌که‌م	تیکراییی گشتی
1	خواردن و خواردنه‌وه ناکه‌ولیه‌کان	102.7	107.2	108.5	108.3	108.0	111.4	111.4	111.3					
11	خواردن	101.9	106.6	107.9	107.7	107.4	110.7	109.7	111.5					
111	دانه‌وێله و به‌ره‌ه‌کانی	99.3	99.4	99.6	99.9	99.8	104.9	104.9	113.4					
112	گوشت	103.1	122.0	123.0	126.6	125.9	127.7	125.7	126.9					
113	ماسی	60.1	60.3	60.2	60.2	60.2	91.4	89.6	112.0					
114	ماس‌ و په‌نیر و هیلکه	109.4	108.6	107.1	108.2	107.2	112.5	111.0	115.0					
115	زه‌یت و پوون	115.4	115.4	115.2	114.5	114.2	116.7	117.1	114.2					
116	میوه	106.9	103.5	107.0	105.7	104.0	99.0	101.9	101.5					
117	سه‌وزه	100.9	102.1	101.2	94.6	91.4	83.6	83.4	89.2					
118	شه‌کر و به‌ره‌مه‌کانی شه‌کر	104.6	104.6	104.9	104.9	106.2	116.3	118.4	115.2					
119	به‌ره‌مه‌کانی تری خواردن	132.4	131.0	131.6	128.8	128.1	120.4	118.5	120.4					
12	خواردنه‌وه ناکه‌ولیه‌کان	122.1	122.8	122.9	122.2	122.3	129.1	129.3	122.3					
2	خواردنه‌وه که‌ولیه‌کان و توتن	116.0	116.0	116.0	116.0	116.0	114.4	114.4	134.4					
3	جلوبه‌رگ و پینلاو	102.5	105.0	105.0	105.1	105.1	109.4	109.6	107.0					
31	جلوبه‌رگ	104.9	107.6	107.6	107.7	107.7	110.1	110.4	107.1					
311	که‌رسته‌ی جلوبه‌رگ	114.5	117.6	117.6	117.6	117.6	104.6	104.8	101.4					
312	جلو به‌رگی ئاماده‌کراو	100.6	103.1	103.1	103.3	103.4	112.2	112.6	108.7					

به‌رده‌وامی

ژ	گروپی سه‌ره‌کی و لاوه‌کی	کانوونی دووهم	شوبات	ئادار	نیسان	ئایار	حوزه‌ییران	ته‌مموز	ئاب	ئەیلول	تشرینی یه‌که‌م	تشرینی دووهم	کانوونی یه‌که‌م	تیکرایی گشتی
313	که‌رسته و وورده‌والهی (ئه‌کسیسوارات) تری جلو به‌رگ	110.1	110.1	110.1	110.1	110.1	112.8	112.3	112.3					
314	شووشتنی جلو به‌رگ	130.3	130.3	130.3	130.3	130.3	145.7	145.7	145.7					
32	پێلاو	91.0	92.5	92.5	92.5	92.5	105.9	105.7	105.7					
4	شوێنی نیشته‌جی‌بوون (کرێی خانوو، ئاو، کاره‌با، سوته‌مه‌نی	106.0	104.4	99.0	96.5	95.1	102.0	106.0	104.6					
411	کرێی خانوو	82.9	81.8	82.0	83.3	84.5	85.6	85.7	85.8					
412	چاک‌کردنه‌وه، چاودێری و خزمه‌نگوزاری خانوو	93.4	93.5	93.5	92.9	92.8	114.9	114.9	114.9					
413	دابین‌کردنی ئاو و کاره‌با	209.6	191.8	131.0	103.7	74.9	131.0	173.0	160.3					
414	سوته‌مه‌نی (گازوئیل، نه‌وت و غاز)	168.7	171.6	163.4	155.0	154.0	152.0	157.7	154.4					
5	پێداوێستیه‌کانی ناوماڵ و چاک‌کردنه‌وه	105.5	105.8	107.2	102.8	103.1	112.7	115.5	113.4					
51	رایه‌خ و که‌لو په‌ل	102.5	104.3	106.5	99.9	100.4	108.4	111.1	108.6					
52	که‌لو په‌لی ناوماڵ	108.2	107.2	107.9	105.4	105.5	116.6	119.3	117.6					
6	ته‌ندروستی	114.1	114.2	114.2	114.2	114.8	120.7	120.5	120.3					
7	گواستنه‌وه	125.4	124.4	125.7	123.1	123.6	117.9	119.8	118.9					
8	په‌یوه‌ندیه‌کان	116.4	116.4	116.5	116.5	117.3	122.7	122.9	122.9					
9	رۆشنبیری	132.5	128.6	131.3	125.9	124.5	113.6	129.2	126.4					
10	په‌روه‌رده	126.7	126.7	126.7	126.7	126.7	129.9	129.9	129.9					
11	چیشخانه‌کان	97.5	109.6	109.6	110.4	112.0	115.3	117.9	117.9					
12	که‌رسته و خزمه‌نگوزارییه‌ جۆراو جۆره‌کان	130.7	131.7	136.9	134.6	135.3	139.7	139.5	140.1					
00	تیکرایی گشتی	111.74	112.82	112.95	111.25	111.16	113.5	114.4	115.32					

ژماره‌ی پیاوێنی نرخی به‌کاربه‌ر له پارێزگای دهۆک بۆ مانگی ئاب / 2023

ژ	گروپی سه‌ره‌کی و لاوه‌کی	کانوونی دووهم	شوبات	ئادار	نیسان	ئایار	حوزه‌یران	ته‌مموز	ئاب	ئەیلول	تشرینی یه‌که‌م	تشرینی دووهم	کانوونی یه‌که‌م	تیکرایی گشتی
1	خواردن و خواردنه‌وه ناکه‌ولیه‌کان	116.7	115.8	118.8	116.4	113.0	110.2	111.7	110.8					
11	خواردن	116.4	115.3	118.4	116.0	112.4	109.9	111.3	110.5					
111	دانه‌وێله و به‌ره‌کانی	116.1	115.2	116.7	114.6	113.6	113.6	113.4	112.1					
112	گوشت	128.0	125.4	136.1	135.8	130.9	132.3	137.6	137.1					
113	ماسی	124.5	125.4	125.0	124.7	125.2	124.5	126.8	125.8					
114	ماس و په‌نیر و هیلکه	132.8	129.7	126.7	123.5	118.4	118.8	122.8	124.9					
115	زه‌یت و پوون	120.3	119.8	120.1	118.0	116.6	121.5	122.7	120.6					
116	میوه	106.1	99.3	104.4	103.5	103.5	104.7	104.8	104.8					
117	سه‌وزه	92.6	93.5	95.5	88.5	88.5	89.2	86.9	91.1					
118	شه‌کر و به‌ره‌مه‌کانی شه‌کر	109.9	110.1	111.4	113.8	113.0	114.0	118.0	116.9					
119	به‌ره‌مه‌کانی تری خواردن	113.7	113.7	113.9	113.5	113.4	115.4	117.8	116.0					
12	خواردنه‌وه ناکه‌ولیه‌کان	124.0	125.2	126.4	123.9	124.2	116.9	120.2	118.7					
2	خواردنه‌وه که‌ولیه‌کان و توتن	168.6	168.6	154.7	154.7	154.7	138.7	138.7	146.7					
3	جلوبه‌رگ و بیلاو	102.6	101.6	102.6	103.4	103.4	99.9	99.8	98.3					
31	جلوبه‌رگ	103.9	102.9	104.1	105.1	105.1	101.2	101.1	99.5					
311	که‌رسته‌ی جلوبه‌رگ	107.7	107.7	107.7	107.7	107.5	92.8	94.4	94.4					
312	جلو به‌رگی ئاماده‌کراو	102.5	101.1	102.7	104.0	104.0	103.0	102.4	100.3					

به‌رده‌وامی

ژ	گروپی سه‌ره‌کی و لاوه‌کی	کانوونی دووهم	شووبات	ئادار	نیسان	ئابار	حوزه‌ی‌یران	ته‌مموز	ئاب	ئەیلول	تشرینی یه‌که‌م	تشرینی دووهم	کانوونی یه‌که‌م	تیکرایی گشتی
313	که‌رسته و وورده‌واله‌ی (نه‌کسیسوارات) تری جلو به‌رگ	122.7	122.7	122.7	122.7	122.7	133.0	133.0	133.0					
314	شووشتنی جلو به‌رگ	93.9	93.9	93.9	93.9	93.9	105.0	105.0	105.0					
32	پیتلاو	95.7	95.3	95.2	95.1	95.1	92.4	93.4	93.7					
4	شوینی نیشته‌چیوون (کرئی خانوو، ئاو، کاره‌با، سوتنه‌می	120.3	117.8	110.0	106.4	107.2	118.6	116.3	113.6					
411	کرئی خانوو	99.0	99.2	99.9	99.9	100.6	100.6	100.1	99.9					
412	چاککردنه‌وه، چاودیری و خزمه‌تگوزاری خانوو	127.0	123.4	120.8	120.6	120.7	158.3	158.2	157.6					
413	دایینکردنی ئاو و کاره‌با	248.7	224.5	144.7	123.8	123.8	168.9	168.9	156.8					
414	سوتنه‌می (گازوئیل، نه‌وت و غاز)	121.6	121.9	118.8	109.7	111.4	126.5	115.5	108.1					
5	پیداو‌یستیه‌کانی ناومال و چاککردنه‌وه	112.9	111.7	112.1	110.6	110.4	115.9	115.3	113.0					
51	راه‌خ و که‌لو په‌ل	102.2	100.6	100.7	99.1	98.8	98.3	97.9	97.7					
52	که‌لو په‌لی ناومال	121.3	120.5	121.1	119.7	119.6	129.8	129.1	125.1					
6	ته‌ندروستی	149.1	149.2	147.9	147.8	148.5	142.3	141.3	137.0					
7	گواستنه‌وه	123.4	116.0	120.5	118.3	118.7	116.6	115.0	113.8					
8	په‌یوه‌ندیه‌کان	111.7	111.7	111.9	110.8	110.9	117.6	120.1	119.3					
9	رۆش‌بیری	108.3	105.2	103.9	105.7	105.1	115.7	103.0	123.5					
10	په‌روه‌رده	95.1	95.1	95.1	95.1	95.2	95.0	95.0	95.0					
11	چیشته‌خانه‌کان	105.5	105.5	105.5	105.5	107.0	110.8	110.1	107.8					
12	که‌رسته و خزمه‌تگوزارییه‌ جو‌راو جو‌ره‌کان	160.8	157.6	158.4	156.7	154.9	157.2	153.1	153.3					
00	تیکرایی گشتی	121.04	118.30	118.54	116.77	116.13	117.7	116.4	115.65					

تیکرای گۆرانی مانگانه له هه‌ریمی کوردستان بۆ شه‌ش مانگی یه‌که‌م / 2023

ژ	گروپی سه‌ره‌کی	کانونی یه‌که‌م	کانونی دووهم	تیکرای گۆرانی مانگانه %	شوبات	شوبات	ئادار	ئادار	نیسان	نیسان	تیکرای گۆرانی مانگانه %	ئایار	ئایار	تیکرای گۆرانی مانگانه %	حوزه‌بیران	تیکرای گۆرانی مانگانه %
		2022	2023	%	2023	2023	2023	2023	2023	2023	%	2023	2023	%	2023	%
1	خواردن و خواردنه‌وه ناکه‌وله‌کان	107.9	109.71	1.7	111.2	111.2	113.7	113.7	112.4	113.7	2.3	110.5	110.5	-1.8	110.5	0.0
2	خواردنه‌وه که‌وله‌کان و توتن	130.6	122.6	-6.1	123.2	123.2	123.5	123.5	125.0	123.5	0.3	125.1	125.1	0.1	122.0	-2.5
3	جلو به‌رگ و پێیلاو	103.7	103.85	0.1	105.1	105.1	105.3	105.3	105.5	105.3	0.2	105.8	105.8	0.3	106.6	0.7
4	شوینی نیشته‌جی‌بوون (کرئی، ئاو، کاره‌با، سوته‌مه‌نی)	105.4	108.23	2.7	106.7	106.7	99.3	99.3	95.6	99.3	-7.0	95.3	95.3	-0.4	101	6
5	پنداو یستیه‌کانی ئاو مال و چاک‌کردنه‌وه	107.7	110.4	2.5	110.1	110.1	110.8	110.8	107.6	110.8	0.7	107.7	107.7	0.1	114.9	6.7
6	ته‌ندروستی	123.8	125.28	1.2	127	127	127.4	127.4	127.4	127.4	0.3	128.2	128.2	0.6	129.4	0.9
7	گواستنه‌وه	125.9	127.84	1.5	124.4	124.4	125.5	125.5	122.9	125.5	0.9	122.6	122.6	-0.2	117.2	-4.4
8	په‌یوه‌ندیه‌کان	113.8	114.6	0.7	114.2	114.2	112.7	112.7	111.7	112.7	-1.3	110.8	110.8	-0.8	115.5	4.3
9	پۆشنبیری	116.2	118.96	2.4	115.7	115.7	116.3	116.3	113.8	116.3	0.5	113.5	113.5	-0.3	117.1	3.2
10	په‌روه‌ده	123.2	123.24	0	123.2	123.2	123.2	123.2	123.2	123.2	0	123.1	123.1	-0.1	123.7	0.5
11	چیشته‌خانه‌کان	100.3	100.44	0.1	101.1	101.1	102	102	103.7	102	0.9	102.2	102.2	-1.5	103	0.8
12	که‌رسته‌و خزمه‌تگوزارییه جۆراو جۆره‌کان	136.8	145.32	6.2	144.9	144.9	147.7	147.7	144.8	147.7	1.9	144.9	144.9	0	145.5	0.5
0	تیکرای گشتی	113.69	116.02	2.1	115.36	115.36	115.04	115.04	113	115.04	-0.3	112.37	112.37	-0.6	113.2	0.7

تيکرای گۆرانی مانگانه له هه‌ريمی کوردستان بۆ شه‌ش مانگی دووهم / 2023

تيکرای گۆرانی مانگانه %	کانونی يه‌که‌م 2023	تشرینی دووهم 2023	تيکرای گۆرانی مانگانه %	تشرینی دووهم 2023	تشرینی يه‌که‌م 2023	تيکرای گۆرانی مانگانه %	تشرینی يه‌که‌م 2023	ئه‌یلول 2023	تيکرای گۆرانی مانگانه %	ئه‌یلول 2023	ئاب 2023	تيکرای گۆرانی مانگانه %	ئاب 2023	ته‌مموز 2023	تيکرای گۆرانی مانگانه %	ته‌مموز 2023	حوزه‌ییران 2023	گروپی سه‌ره‌کی	ژ
												0.8	111.9	111.0	0.5	111.0	110.5	خواردن و خواردنه‌وه ناکه‌وله‌کان	01
												-0.6	122.3	123.0	0.8	123.0	132.6	خواردنه‌وه که‌وله‌کان و توتن	02
												-0.3	107.0	107.2	0.7	107.2	106.6	جلو به‌رگ و پینا‌لو	03
												1.2	105.2	103.9	2.9	103.9	101.0	شوینی نیشه‌جی‌بوون (کری، ئاو، کاره‌با، سوتنه‌منی)	04
												1.1	116.7	115.4	1.1	115.4	114.2	پیدا‌ویسته‌کانی ئاو مال و چاک‌کردنه‌وه	05
												0.2	130.4	130.1	1.1	130.1	128.7	ته‌ندروستی	06
												0.6	119.0	118.4	1.0	118.4	117.2	گواسته‌وه	07
												-0.4	116.3	116.7	0.2	116.7	116.5	په‌یوه‌ندیه‌کان	08
												3.7	119.7	115.4	-1.5	115.4	117.1	رۆش‌بیری	09
												0.0	123.7	123.7	0.0	123.7	123.7	په‌روه‌رده	10
												0.1	105.3	105.1	2.1	105.1	103.0	چیشه‌خانه‌کان	11
												1.1	147.6	146.0	0.4	146.0	145.5	که‌رسته‌و خزمه‌تگوزاریه‌ جۆراو جۆره‌کان	12
												0.79	115.23	114.32	1.0	114.32	113.20	تيکرای گشتی	00

تيکرای گۆرانی سالانه له هه‌ريمی کوردستان بۆ شه‌ش مانگی يه‌که‌م / 2023

ژماره‌ی پیاوینه‌ی نرخ‌ی به‌کاربره له هه‌ریمی کوردستان بۆ مانگی ئاب / 2023

ژ	گروپه سه‌ره‌کيه‌کان	کانونی دووهم 2023	کانونی دووهم 2022	تیکرای گۆرانی سالانه %	شوبات 2023	شوبات 2022	تیکرای گۆرانی سالانه %	نادار 2023	نادار 2022	تیکرای گۆرانی سالانه %	نیسان 2023	نیسان 2022	تیکرای گۆرانی سالانه %	نايار 2023	نايار 2022	تیکرای گۆرانی سالانه %	حوزه‌یران 2023	حوزه‌یران 2022	تیکرای گۆرانی سالانه %
01	خواردن و خواردنه‌وه ناکهولیه‌کان	109.71	100.7	9.0	111.2	100.7	9.0	113.7	103.7	10.4	112.4	104.8	9.6	110.5	104.9	7.3	110.5	104.2	5.3
02	خواردنه‌وه کهولیه‌کان و توتن	122.57	134.9	-9.1	123.2	134.9	-9.1	123.5	134.1	-8.7	125.0	130.5	-7.9	125.1	130.5	-4.3	122.0	130.5	-4.2
03	جلو به‌رگ و پیتلاو	103.85	102.2	1.6	105.1	101.9	1.6	105.3	102.6	3.2	105.5	102.3	2.6	105.8	102.8	3.1	106.6	103.2	2.9
04	شوینی نیشته‌جیبوون (کرئی، ئاو، کاره‌با، سوتنه‌مه‌نی)	108.23	104.0	4.1	106.7	99.7	4.1	99.3	101.1	7.0	95.6	95.5	-1.8	95.3	97.3	0.1	101.0	104.8	-2.1
05	پیداویسته‌یه‌کانی ناو مال و چاککردنه‌وه	110.40	98.5	12.1	110.1	99.4	12.1	110.8	102.3	10.7	107.6	104.2	8.3	107.7	105.5	3.3	114.9	106.4	2.1
06	ته‌ندروستی	125.28	123.4	1.5	127.0	123.9	1.5	127.4	124.0	2.5	127.4	124.6	2.8	128.2	123.7	2.2	129.4	123.6	3.6
07	گواستنه‌وه	127.84	117.0	9.3	124.4	117.6	9.3	125.5	118.3	5.8	122.9	117.1	6.1	122.6	120.1	9.2	117.2	122.3	2.0
08	په‌یوه‌ندیه‌کان	114.60	126.4	-9.3	114.2	127.0	-9.3	112.7	129.0	-10.1	111.7	128.6	-12.6	110.8	123.0	-13.2	115.5	123.0	-10.0
09	رۆشنییری	118.96	104.9	13.5	115.7	105.7	13.5	116.3	109.0	9.5	113.8	111.4	6.7	113.5	111.7	2.1	117.1	113.6	1.6
10	په‌روه‌ده	123.24	118.5	4.0	123.2	118.5	4.0	123.2	118.5	4.0	123.2	112.3	4.0	123.1	112.1	9.8	123.7	112.1	9.8
11	چیشته‌خانه‌کان	100.44	87.9	14.3	101.1	89.0	14.3	102.0	93.5	13.6	103.7	96.7	9.2	102.2	99.8	7.2	103.0	100.4	2.4
12	که‌رسته و خزمه‌ت گوزارییه جۆراو جۆره‌کان	145.32	133.1	9.2	144.9	134.4	9.2	147.7	138.8	7.8	144.8	139.5	6.4	144.9	136.8	3.9	145.5	137.1	5.9
00	تیکرای گشتی	116.02	108.12	7.3	115.36	107.7	7.3	115.04	109.72	7.1	113.00	109.03	4.9	112.37	109.92	3.6	113.2	111.8	2.2

تیکرای گۆرانی سالانه له هه‌ریمی کوردستان بۆ شه‌ش مانگی دووهم / 2023



ژماره‌ی پیاوه‌ی نرخ‌ی به‌کاربر له هه‌ریمی کوردستان بۆ مانگی ئاب / 2023

ژ	گروپه سه‌ره‌کپه‌کان	ته‌مموز 2023	ته‌مموز 2022	تیکرایی گۆرانی سالانه %	ئاب 2023	ئاب 2022	تیکرایی گۆرانی سالانه %	ئه‌یلول 2023	ئه‌یلول 2022	تیکرایی گۆرانی سالانه %	تشرینی یه‌که‌م 2023	تشرینی یه‌که‌م 2022	تیکرایی گۆرانی سالانه %	تشرینی دووهم 2023	تشرینی دووهم 2022	تیکرایی گۆرانی سالانه %	کانونی یه‌که‌م 2023	کانونی یه‌که‌م 2022	تیکرایی گۆرانی سالانه %
01	خواردن و خواردنه‌وه ناکه‌وله‌کان	111.0	102.95	7.8	111.9	103.7	7.9												
02	خواردنه‌وه که‌وله‌کان و توتن	123.0	130.54	-5.8	122.3	132.6	-7.7												
03	جلو به‌رگ و پینا‌لو	107.2	102.76	4.4	107.0	102.7	4.1												
04	شوینی نیشته‌جی‌بوون (کری، ئاو، کاره‌با، سوته‌مه‌نی)	103.9	106.61	-2.5	105.2	106.7	-1.5												
05	پیدا‌ویسته‌یه‌کانی ئاو مال و چاک‌کردنه‌وه	115.4	106.44	8.4	116.7	106.3	9.8												
06	ته‌ندروستی	130.1	123.04	5.7	130.4	122.3	6.6												
07	گواسته‌وه	118.4	125.45	-5.7	119.0	125.0	-4.8												
08	په‌یوه‌ندیه‌کان	116.7	123.24	-5.3	116.3	123.2	-5.7												
09	رۆشنی‌یری	115.4	114.21	1.0	119.7	114.1	4.9												
10	په‌روه‌رده	123.7	112.07	10.3	123.7	111.7	10.7												
11	چیشته‌خانه‌کان	105.1	101.09	4.0	105.3	100.8	4.4												
12	که‌رسته و خزمه‌ت‌گوزاریه جۆراو جۆره‌کان	146.0	133.59	9.3	147.6	134.3	9.9												
00	تیکرایی گشتی	114.3	112.35	1.8	115.23	112.44	2.5												

ماڤى بىلاو كوردنەو ۋە پارىزراو ە بۆ:  
و ەزارەتى پلان دانان / دەستەى ئامارى ھەرىمى كوردستان  
بۇ زانىارى زىاتر پەيوەندى بكة بە:  
ئىمىپىل: Contact @ krso.gov.krd  
سايتى ئىلېكترۇنى: www.krso.gov.krd  
تەلەفۇن: 07508963143  
فەيسبوك: https:// www.facebook.com/krso.krd