

راپۆرتی سالانەیی ژمارەیی پێوانەیی نرخێ بە کاربەر
لە هەریمی کوردستان 2023



بەشێکی ژمارەیی پێوانەیی
حوزەبیران 2024



حکومه‌تى هه‌ریمی کوردستان
وه‌زاره‌تى پلاندانان
ده‌سته‌ى ئامارى هه‌ریمی کوردستان

رپۆرتى سالانه‌ى ژماره‌ى پيوانه‌یى نرخى به‌کاربه‌ر له‌هه‌ریمی کوردستان

2023

به‌شى ژماره‌ى پيوانه‌یى

هوزيران 2024

©حوزيران 2024

مافي چاپکردن و بلاوکردنه وه پاريزراوه

له کاتي وه رگرتني زانياري له م راپورته تکايه ئاماژه بکه به:

دهستهي ئاماري ههريمي کوردستان 2024 بهشي ژمارهي پيوانهيي، ”راپورتی

سالانهي ژمارهي پيوانهيي نرخی به کار بهر له ههريمي کوردستان بۆ سالی 2023 “

بۆ زانياري زياتر په يوه ندي بکه ن به:

ئيميل: Contact@krs.gov.krd

سايتهي ئه ليکتروني: www.krs.gov.krd

ته له فون: 0750 896 3143

فهيسبوك: <https://www.facebook.com/krs.gov.krd>

پيشكه‌ش

ژماره‌ی پيوانه‌یى نرخى به‌کاربه‌ر گرنگى خۆى هه‌يه بۆ پلاندانه‌ران و برياربه‌ده‌ستان و هه‌موو ئه‌و به‌كاره‌ينه‌رانه‌ی كه راسته‌وخۆ به‌ژدارن له‌و پلان و پرۆگرامانه‌ی كه له‌لايه‌ن حكومه‌ته‌وه جيبه‌جئ ده‌كرين بۆ گه‌شه‌سه‌ندنى پيوه‌ره‌كانى خۆشگوزه‌رانى هاو‌لاتيان. ژماره‌ی پيوانه‌یى نرخ به‌كاردی‌ت بۆ پيوانه‌ كردنى هه‌لكشان و داكشانى ئابووریه‌ كه له‌ ئه‌نجامى گۆرانكارى له‌ نرخه‌كانى بازاره‌وه‌ روو ده‌دات كه په‌نگدانه‌وه‌ی ناهاوسه‌نگى ئابوورى و‌لاته‌ كه پيوسته‌ به‌هه‌ند وه‌ربگيری‌ت به‌مه‌به‌ستى وه‌رگرتنى هه‌نگاوى پيوسته‌ بۆ رووبه‌رووبونه‌وه‌ی ئه‌م ناهاوسه‌نگیه‌.

ژماره‌ی پيوانه‌یى نرخى به‌کاربه‌ر يارمه‌تى حكومه‌ت ده‌دات له‌ هه‌سه‌نگاندنى پلان و پيشبىنى كردنى گۆرانكاریه‌كان كه له‌وانه‌يه‌ له‌ داها‌توودا رووبه‌دن له‌ پرگای پيوانه‌كردنى رووداوى جياواز وه‌ك نرخى خۆراك له‌ سالیكى ديارى‌كراو به‌ به‌راورد به‌ سالی پيشوتريان له‌ مانگیكى ديارى‌كراو به‌ به‌راورد به‌ مانگی پيشوتر، يان به‌ به‌راوردكردنى به‌ره‌مى سيكته‌ریكى ئابوورى تايبه‌ت له‌ و‌لاتيك له‌گه‌ل هه‌مان به‌ره‌م له‌ و‌لاتيكى تر به‌مه‌به‌ستى بينىنى په‌ره‌سه‌ندن له‌ به‌ره‌مه‌كه‌ له‌ ماوه‌يه‌كى ديارى‌كراودا.

ده‌سته‌ی ئامارى هه‌ريئى كوردستان خۆش‌حاله‌ به‌ئاماده‌كردن و بلاوكردنه‌وه‌ی ئه‌م راپۆرته‌ بۆ دابىن كردنى خواستى به‌كاره‌ينه‌ر له‌ به‌ده‌ست هه‌ينانى نيشاندهرى په‌يوه‌نديدار به‌ ئابوورى و ده‌وله‌مه‌ند كردنى كتيبخانه‌ی ئامارى بۆ سوود وه‌رگرتن له‌ كارى تووژينه‌وه‌ و ليكوئينه‌وه‌ ئابووریه‌كان و پلاندانان.

سيروان محمد محى الدين

سه‌رۆكى ده‌سته‌ی ئامارى هه‌ريئى

سوپاس و پيژانين

به‌پيويستی ده‌زانين كه سوپاسی هه‌موو ئه‌و لایه‌نانه بکه‌ين كه به‌ژداربوون له ئاماده‌کردنی ئه‌م راپۆرته له کارمه‌ندانی ده‌سته‌ی ئاماری هه‌ريم و به‌رپوه‌به‌رايه‌تیه‌کانی ئامار كه چالاكانه کاریان کرد بۆ کۆکردنه‌وه‌ی داتا و شیکردنه‌وه‌ی داتاگان تا بلاوکردنه‌وه‌ی ئه‌نجامه‌کان.

تیمی کار

❖ لیژنه‌ی بالآ

- سپروان محهمد محی الدین / سه‌رۆکی ده‌سته‌ی ئاماری هه‌ريم
- سامان عزه‌ددین ره‌شید/ به‌رپوه‌به‌ری پيشووی ئاماری پارێزگای هه‌ولیر
- مژده فه‌خره‌ددین ره‌سول / به‌رپوه‌به‌ری ئاماری پارێزگای هه‌ولیر به‌ وه‌کاله‌ت
- شوان جه‌بار فه‌تاح/ به‌رپوه‌به‌ری ئاماری پارێزگای سلیمانی
- چیاقان عبدالره‌زاق سلیمان/ به‌رپوه‌به‌ری ئاماری پارێزگای ده‌وک
- شه‌هلا هانی عه‌لی/ سه‌ره‌رشته‌یاری پرۆژه/ ده‌سته‌ی ئاماری هه‌ريم

❖ لیژنه‌ی هونه‌ری و سه‌ره‌رشته‌یاری پرۆژه

- شه‌هلا هانی عه‌لی/ سه‌ره‌رشته‌یاری ناوه‌ندی/ ده‌سته‌ی ئاماری هه‌ريم
- دلزار عارف جه‌رجیس/ سه‌ره‌رشته‌یاری ناوخۆیی/ به‌رپوه‌به‌رايه‌تی ئاماری پارێزگای هه‌ولیر
- مادو عومه‌ر خدر / سه‌ره‌رشته‌یاری ناوخۆیی/ به‌رپوه‌به‌رايه‌تی ئاماری پارێزگای هه‌ولیر
- ستار محهمد عه‌بدولقادر/ سه‌ره‌رشته‌یاری ناوخۆیی/ به‌رپوه‌به‌رايه‌تی ئاماری پارێزگای سلیمانی
- ره‌سول عه‌بدوللا/ سه‌ره‌رشته‌یاری ناوخۆیی/ به‌رپوه‌به‌رايه‌تی ئاماری پارێزگای ده‌وک
- ئازاد حه‌سه‌ن جاسم / سه‌ره‌رشته‌یاری ناوخۆیی/ به‌رپوه‌به‌رايه‌تی ئاماری پارێزگای ده‌وک

❖ شیکردنه‌وه و ئاماده‌کردنی راپۆرت:

- شه‌هلا هانی عه‌لی

❖ لیژنه‌ی ریکخستن و نووسینی راپۆرت:

- شه‌هلا هانی عه‌لی/ ده‌سته‌ی ئاماری هه‌ريم

❖ لیژنه‌ی ووردبینی و بلاوکردنه‌وه:

- هه‌دار حسو میرخان
- سعاد به‌کرفه‌قی
- دلدار عه‌لی برایم
- نه‌وین عوسمان عه‌زیز
- جیگیڕ جه‌به‌لی فه‌ق یزدین

❖ ئاماده‌کردنی نه‌خشه:

- پۆشان فاروق محهمد غه‌ریب/ ده‌سته‌ی ئاماری هه‌ریم
- شه‌یدا غانم حسین

تیمی مه‌یدانی

❖ به‌رپۆه‌به‌رایه‌تی ئاماری پارێزگای هه‌ولێر

- | | |
|--------------------------|---|
| 1- ئه‌حمهد بارزان جه‌لال | تویژه‌ری نرخی و کرێبه‌کان، ناوه‌ندی هه‌ولێر |
| 2 - ره‌شا قه‌یس محهمد | تویژه‌ری نرخی و کرێبه‌کان، ناوه‌ندی هه‌ولێر |
| 3 - شنۆ نه‌جه‌ددین محهمد | تویژه‌ری نرخی و کرێبه‌کان، ناوه‌ندی هه‌ولێر |
| 4 - کوسره‌ت حه‌مه‌ سالح | تویژه‌ری نرخی و کرێبه‌کان، قه‌زای کۆیه |

❖ به‌رپۆه‌به‌رایه‌تی ئاماری پارێزگای سلێمانی

- | | |
|-----------------------------|---|
| 1. چینه‌ر فازل توفیق | تویژه‌ری نرخی و کرێبه‌کان، ناوه‌ندی سلێمانی |
| 2. شه‌مام مه‌جید جه‌میل | تویژه‌ری نرخی و کرێبه‌کان، ناوه‌ندی سلێمانی |
| 3. ریکاره‌مال محهمد | تویژه‌ری نرخی و کرێبه‌کان، ناوه‌ندی سلێمانی |
| 4. نیگا سابره‌لی | تویژه‌ری نرخی و کرێبه‌کان، ناوه‌ندی سلێمانی |
| 5. زانا جه‌زا سه‌عید | تویژه‌ری نرخی و کرێبه‌کان، ناوه‌ندی سلێمانی |
| 6. به‌ناز عه‌بدوللا سالح | تویژه‌ری نرخی و کرێبه‌کان، ناوه‌ندی سلێمانی |
| 7. دانا ئدریس عبده‌ولکه‌ریم | تویژه‌ری کرێبه‌کان، قه‌زای شاره‌زور |
| 8. یاسین جه‌بار جه‌لال | تویژه‌ری کرێبه‌کان، قه‌زای سه‌یید سادق |
| 9. غه‌فار ئه‌حمهد محهمد | تویژه‌ری نرخی و کرێبه‌کان هه‌له‌بجه |
| 10. ئاوات په‌سول عه‌لی | تویژه‌ری نرخی و کرێبه‌کان پنجوین |
| 11. هه‌لاله‌ هه‌مزه‌ هه‌مزه | تویژه‌ری نرخی و کرێبه‌کان قه‌زا شاربازییر+ ماوه |
| ت | |
| 12. ریباز محهمد عه‌لی | تویژه‌ری کرێبه‌کان، قه‌لادزی |

- | | |
|--|-------------------------------|
| تویژهری نرخ کرئیه‌کان راپهرین | 13. چه‌یدەر ره‌سول عه‌بدوللا |
| تویژهری نرخ کرئیه‌کان، راپهرین | 14. کوردستان خدر ئه‌حمه‌د |
| تویژهری نرخ کرئیه‌کان راپهرین | 15. دیدار محهمه‌د مسته‌فا |
| تویژهری نرخ کرئیه‌کان راپهرین | 16. رینگا ئه‌بویه‌کر |
| تویژهری کرئیه‌کان قه‌زای دوکان | 17. سه‌روه‌ر عه‌بدوللا که‌ریم |
| تویژهری کرئیه‌کان قه‌زای دوکان | 18. مه‌هدی خالد چه‌مه |
| تویژهری کرئیه‌کان قه‌زای ده‌ربه‌ندیخان | 19. ئاکو چه‌سه‌ن محهمه‌د |
| تویژهری کرئیه‌کان قه‌زای چه‌مچه‌مال | 20. ریباز نسره‌ت غالب |

❖ به‌رپۆه‌به‌رایه‌تی ئاماری پارێزگای دهۆک

- | | |
|--|--------------------------------|
| تویژهری نرخ و کرئیه‌کان، ناوه‌ندی دهۆک | 1 - کۆفان جه‌مال زییر |
| تویژهری نرخ و کرئیه‌کان، ناوه‌ندی دهۆک | 2 - ژقان حاجی عبداللغه‌ففار |
| به‌رپۆه‌به‌رایه‌تی ئاماری قه‌زای زاخۆ | 3 - محهمه‌د ته‌یب قاسم محهمه‌د |
| تویژهری نرخ و کرئیه‌کان، قه‌زای زاخۆ | 4 - نه‌سرین فه‌رحان |
| تویژهری نرخ و کرئیه‌کان، قه‌زای زاخۆ | 5 - بیبین عبدالستار |

❖ به‌رپۆه‌به‌رایه‌تی ئاماری ئیداره‌ی گه‌رمیان

- | | |
|--------------------------------|---------------------------|
| تویژهری کرئیه‌کان، قه‌زای کفری | 1 - نازم ئه‌کره‌م پۆسته‌م |
|--------------------------------|---------------------------|

ناوه‌رۆک

- 1..... پيشكهش
- 2..... سوپاس و پيزانين
- 2..... تیمی کار
- 3..... تیمی مه‌يدانی
- 6..... لیستی هیلکارییه‌کان
- 7..... لیستی خشته‌کان
- 8..... پيشه‌کی
- 8..... ئامانج
- 9..... چه‌مک و پیناسه‌کان
- 10..... پۆلینی خه‌رجی به‌کاربه‌ره به‌پیی مه‌به‌ست (COI COP)
- 11..... رێبازی کارکردن
- 11..... هه‌لبژارنی سه‌به‌ته‌ی کالاً
- 11..... هه‌لبژارنی نموونه‌کان
- 11..... وه‌سفی کالاً
- 12..... پرسیار نامه
- 12..... کۆکردنی داتا
- 13..... هاو‌کیشه‌ی به‌کارهاتوو له‌هه‌ژمارکردنی ژماره‌ی پيوانه‌ی نرخی به‌کاربه‌ره:
- 15..... ده‌ره‌نجامی شیکردنه‌وه‌ی نرخی‌کان
- 26..... خشته‌کان
- 35..... پاشکۆ

لیستی هیلکارییه‌کان

- 16 هیلکاری 1: پیک هاته‌ی خه‌رجی خیزان له‌ه‌ریمی کوردستان بۆ سالی 2023.....
- هیلکاری 2: ریژه‌ی گۆرانی سالانه له‌ه‌ریمی کوردستان بۆ سالانی (2008 – 2023) به‌پی سالی
- 19 بنه‌ره‌تی 2012.....
- هیلکاری 3: ریژه‌ی گۆرانی سالانه له‌ه‌ریمی کوردستان بۆ سالانی 2008-2023 له‌سه‌ر بنه‌مای
- 19 سالی جولاو (هه‌ر سائیک به‌به‌راوود به‌سالی پیش خوی).....
- هیلکاری 4: تیکرایی ژماره‌ی پيوانه‌ی بۆ ه‌ریمی کوردستان به‌پی به‌شه‌سه‌ره‌کیه‌کان له‌سه‌به‌ته‌ی
- 20 کالاً بۆ سالی 2023.....
- هیلکاری 5: ریژه‌ی سه‌دی گۆرانی سالانه له‌ه‌ریمی کوردستان به‌پی به‌شه‌سه‌ره‌کیه‌کان بۆ سالی
- 21 2023.....
- هیلکاری 6: تیکرایی ژماره‌ی پيوانه‌ی بۆ کرپی یه‌که‌ی نیشته‌جیبوون له‌ه‌ریمی کوردستان و
- 22 پارێزگاگان بۆ سالانی 2022 و 2023.....
- هیلکاری 7: تیکرایی ژماره‌ی پيوانه‌ی له‌سه‌ر ئاستی پارێزگاگان له‌ه‌ریمی کوردستان بۆ سالانی
- 22 2022 و 2023.....
- هیلکاری 8: به‌راووردی ژماره‌ی پيوانه‌ی له‌پارێزگای هه‌ولیر له‌نیوان سالانی 2022 و 2022 به‌
- 23 پی مانگ.....
- هیلکاری 9: به‌راووردی ژماره‌ی پيوانه‌ی بۆ پارێزگای سلیمانی له‌نیوان سالانی 2022 و 2023 به‌
- 23 پی مانگ.....
- هیلکاری 10: به‌راووردی ژماره‌ی پيوانه‌ی بۆ پارێزگای ده‌وک له‌نیوان سالانی 2022 و 2023 به‌پی
- 24 مانگ.....
- هیلکاری 11: ریژه‌ی گۆرانی سالانه له‌ه‌ریمی کوردستان بۆ سالی 2023 به‌پی مانگه‌کانی سال. 24

ليستى خشته‌كان

- 17 خشته‌ى 1: تېكراى هه‌لاوسانى له‌هه‌رېمى كوردستان به‌ پېى پارېزگا و سالى
- خشته‌ى 2: ناوه‌ندى خه‌رجى خېزان بۆ به‌شه‌ سه‌ره‌كېيه‌كان به‌ نرخى پېدراو له‌ سه‌ر ئاستى هه‌رېم و پارېزگاكان بۆ سالى 2023.....
- 18 خشته‌ى 3: كېش بۆ به‌شه‌ سه‌ره‌كېيه‌كان به‌ پېى روو پېوى ئابوورى و كۆمه‌لايه‌تى خېزان له‌ سالى
- 22 2012
- خشته‌ى 4: ژماره‌ى پېوانه‌ىې نرخى به‌كاربه‌ر له‌هه‌رېمى كوردستان بۆ سالى 2023.....
- خشته‌ى 5: ژماره‌ى پېوانه‌ىې نرخى به‌كاربه‌ر له‌پارېزگاى هه‌ولېر بۆ سالى 2023.....
- خشته‌ى 6: ژماره‌ى پېوانه‌ىې نرخى به‌كاربه‌ر له‌پارېزگاى سلېمانى بۆ سالى 2023.....
- خشته‌ى 7: ژماره‌ى پېوانه‌ىې نرخى به‌كاربه‌ر له‌پارېزگاى دهۆك بۆ سالى 2023.....
- خشته‌ى 8: تېكراى گۆرانى مانگانه‌ له‌هه‌رېمى كوردستان بۆ شه‌ش مانگى يه‌كه‌م /2023.....
- خشته‌ى 9: تېكراى گۆرانى مانگانه‌ له‌هه‌رېمى كوردستان بۆ شه‌ش مانگى دووهم /2023.....
- خشته‌ى 10: تېكراى گۆرانى سالانه‌ له‌هه‌رېمى كوردستان بۆ شه‌ش مانگى يه‌كه‌م 2022 &
- 33 2023
- خشته‌ى 11: تېكراى گۆرانى سالانه‌ له‌هه‌رېمى كوردستان بۆ شه‌ش مانگى دووهم 2022 &
- Error! Bookmark not defined..... 2023**

پېنشه‌كى

ژماره‌ی پېوانه‌یې نرخى به‌کاربه‌ر نېشانده‌رېكى گرنه‌گه كه به‌كارديت له‌توږښنه‌وهى ئابوورى و پلانى گه‌شه‌پېدانى ئابوورى چونكه ره‌نگدانه‌وهى گورانكاربه‌كانه كه‌ديته سهر په‌يكه‌رى كه‌رتى به‌ره‌مه‌پېنان و به‌كاربردن له‌كۆمه‌لگادا. ژماره‌ی پېوانه‌یې له‌ ناستېكى به‌رېلاو به‌كارديت وه‌كو نېشانده‌رى ئاراسته‌كانى هه‌لاوسان و داكشاني ئابوورى، جگه له به‌كاره‌پېنانى وه‌كو پېوه‌رېك بۆ نه‌و گورانكاربه‌پېانه‌ى ديته سهر هېزى كړېنى پاره‌ى نېشتمانى، هه‌روه‌ها به‌كارديت بۆ هه‌ژماركردنى ژماره‌ى نه‌ته‌وه‌يى بۆ خه‌ملاندنى زۆربه‌ى چالاكېيه‌كان و خه‌رجيه‌كانى تايه‌ت و نه‌وه‌ى په‌يوه‌ندى به‌ نرخه‌وه هه‌يه. بۆيه ده‌سته‌ى ئامارى هه‌رېمى كوردستان ده‌ستكرد به دانانى سه‌به‌ته‌يه‌كى ستانداردى كالآكان بۆ به‌كاربه‌ران به‌مه‌به‌ستى زانېنى گورانكاربه‌كانى نرخ له‌چه‌ند كاتېكى دياريكراو و داينكردنى چوارچېوه‌يه‌كى گونجاو بۆ كالآ و خزمه‌ت گوزاربه‌كان كه‌پېنكه‌ته‌ى بنه‌ماى سيسته‌مى نرخ و ژماره‌ى پېوانه‌پېن. به‌ پشته‌به‌ستن به‌ رووپېوى كۆمه‌لايه‌تى وئابوورى خيزان (IHSES) له سالى 2012 و به‌ هه‌ماه‌نگى له‌گه‌ل ده‌زگاي ناوه‌ندى ئامارى به‌غدا چوارچېوه‌يه‌ك بۆ چه‌ند كۆمه‌لېكى سهره‌كى له شمه‌ك (كالآ) و خزمه‌تگوزارى ناماده كرا. سهره‌تاي سالى 2013، ده‌ستكرا به‌ دروستكردن و دانانى سه‌به‌ته‌يه‌كى نوپكراو له شمه‌ك به‌ پېى كېش و بايه‌خى هه‌ر كالآيه‌ك كه له لاي به‌كاربه‌روه به‌كارديت. دواى دياريكردنى كېشى كۆمه‌له‌كانى سهره‌كى و لاوه‌كى، له كۆتايى سالى 2014، داتا به‌يىسى ئامارى بۆ نرخى به‌كاربه‌ر ناماده كرا. له‌م روويه‌وه ده‌سته‌ى ئامارى هه‌رېم خۆشحاله به‌ ناماده‌كردنى راپۆرتى سالانه‌ى ژماره‌ى پېوانه‌يى نرخى به‌كاربه‌ر بۆ سالى 2023 كه‌تيايدا ژماره‌ى پېوانه‌يى و تېكراى هه‌لاوسان له هه‌رېمى كوردستان له ناستى كۆمه‌له‌ى سهره‌كى و لاوه‌كى به‌ پېى وه‌رز و نيوه‌ى به‌كه‌م و دووه‌مى سال تيايدا به‌دى ده‌كړيت.

ئامانج

ژماره‌ى پېوانه‌يى نرخى به‌كاربه‌ر زانبارى فراهه‌م ده‌كات له‌سهر گۆرانى نرخى كه‌لوپه‌ل له سه‌به‌ته‌ى كالآى به‌كاربه‌ر و رېژه‌ى گورانكارى مانگانه و سالانه‌ى نرخه‌كان پېشان ده‌دات. به‌شېوه‌يه‌كى سهره‌كى ده‌توانين له ژماره‌ى پېوانه‌يى سوود وه‌رېگرين بۆ نه‌م مه‌به‌ستانه‌ى خواره‌وه:

1. بۆ برباردانى شياو له بوارى ئابوورى له لايه‌ن برباده‌رانه‌وه،
2. بۆ پېوانه‌كردنى نه‌و گورانكاربه‌پېانه‌ى كه له نرخى كالآكان و خزمه‌تگوزاربه‌كان روو ده‌دات كه به‌كاربه‌ر به‌كار ديښت،
3. پېوانه‌كردنى هه‌لاوسان و داكشاني ئابوورى،
4. بۆ شېكردنه‌وه‌ى ئابوورى و ئامارى تايه‌ت به‌ گورانكارى نرخ و پېشېبېنيكردنى نرخ له كاته‌كانى جياوازا،
5. پېوانه‌كردنى گورانكارى له هېزى كړېنى دراو.

چەمك و پيئاسەكان

ژماره پيوانه‌یى نرخى به‌کاربەر

ژماره‌ی پيوانه‌یى پيروه‌يئە بۆ پيوانه‌کردنى رېژەى گۆرانكارى له نرخى كالا و خزمەت گوزارپيه‌كان له ماوه و شوپيئەى دياركراودا. گورانكارى له نرخ كارپه‌گه‌رى له سەر بژيوى ژيانى رۆژانه‌ى خەلك هه‌يه، بۆيه ژماره‌ى پيوانه‌یى نيشاندەريئە بۆ نيشاندانى ئاستى بژيوى هاوولاتيان.

سەبه‌ته‌ى كالا و خزمەتگوزارى

سەبه‌ته‌ى كالا برپتبه‌ له و كالا و خزمەت گوزاريانه‌ كه به‌كاربەر ده‌كرپت بۆ داينکردنى پيداويستى رۆژانه.

پووپيوى خه‌رجى و داهاى خيزان

پووپيوى خه‌رجى و داهاى خيزان يه‌كپه‌كه‌ له و پووپيوانه‌ كه زانبارى ده‌رباره‌ى خه‌رجى و داهاى مانگانەى خيزان كۆ ده‌كات. ئە‌نجامه‌كانى ئە‌م پووپيوه‌ رېژەى خه‌رجى خيزان بۆ كه‌لوپه‌ل و خزمەتگوزارپيه‌كانى رۆژانه (خواردن، جلوبه‌رگ، شوپيئە نيشته‌جيبوون، ...) ديارى ده‌كات. ئە‌م پووپيوه‌ يارمه‌تيدەر بووه‌ له ده‌ستنيشانکردنى ئە‌و كالا و خزمەتگوزاريانه‌ى كه به‌كاربەر رۆژانه و به‌رده‌وام به‌كاردپيئەت و پيئه‌كاته‌ى سەبه‌ته‌ى كالاى به‌كاربەرن. مانگانە، نرخى ئە‌م كالا و خزمەتگوزارپيه‌كان كۆ ده‌كرپتبه‌وه‌ بۆ هه‌ژمارکردنى ژماره‌ى پيوانه‌یى نرخى به‌کاربەر.

رېژەى گرنكى كالا و خزمەت گوزارپيه‌كان

رېژەى سەدى خه‌رجى خيزان له و كالا و خزمەتگوزارپيه‌كان ديارى ده‌كات له كۆى گشتى خه‌رجى هه‌موو كالا و خزمەت گوزارپيه‌كانى ناو سەبه‌ته‌ى كالاى به‌کاربەرن.

خاله‌كانى فرۆشتن

ئە‌و شوپيئانه‌ن كه نرخى كالا و خزمەتگوزارپيه‌كانى لى كۆده‌كرپنه‌وه، وه‌ك شوپيئە فرۆشتى سەوزه و ميوه، بازارپه تاكفرۆشه‌كان و ئە‌و شوپيئانه‌ى خزمەتگوزارى جۆراوجۆر پيئشكەش ده‌كەن وه‌ك خزمەتگوزارى ته‌ندروستى و خزمەتگوزارى بۆ يه‌كه‌ى به‌كريدان (باله‌خانه و خانوو) و خزمەتگوزارپيه‌كانى تر.

نموونه‌ى جپه‌ره‌وه

ئامازە به‌و ماركپەت و فرۆشگايانه‌ ده‌دات كه وه‌ك جپه‌ره‌وه بۆ ماركپه‌ته‌ سەره‌كپه‌كان به‌كاردپيئە له كاتى به‌رده‌ست نه‌بوئيان به‌ هه‌ر هۆكارپەك وه‌كو داخستنى شوپيئە فرۆشتن به‌شپوه‌يه‌كى كاتى ياخود به‌رده‌ست نه‌بوونى كه‌لوپه‌لى دياركراو.

نرخى ئيئستاي كالا و خزمەتگوزارى

برپتبه‌ له نرخى كالا و خزمەتگوزارپيه‌كان له رۆژى چاوپيئه‌وتن يان رۆژى كۆ کردنى نرخه‌كان.

هه‌لاوسانی مانگانه

بریتیه له تیکرپای گۆرپان له نرخه‌کان بۆ هه‌ر مانگیك به‌ه‌راوورد له‌گه‌ل مانگی پيشووتر.

هه‌لاوسانی سالانه

بریتیه له تیکرپای گۆرپان له نرخه‌کان بۆ هه‌ر سالیك به‌ه‌راوورد له‌گه‌ل سالی پيشووتر.

سالی بنه‌رته

سالی 2012 به‌ سالی بنه‌رته هه‌لبژێردرا به‌هۆی هه‌بوونی سه‌قامگیری ئابووری و ئاسایشی و نه‌بوونی قه‌یران. له‌م ساله‌دا روویپۆی خه‌رجی خیزان ئه‌نجامدرا و به‌ پشتبه‌ستن به‌م روویپۆه کیش بۆ که‌لوپه‌ل و خزمه‌تگوزارییه‌کان دانرا. ژماره‌ی پیاوڼه‌ی له‌م ساله‌یه‌کسانه به‌ 100.

پۆلینی خه‌رجی به‌کاربه‌ره‌ه‌ پێی مه‌به‌ست (COI COP)

ئهم پۆلینه‌یه له‌ لایه‌ن به‌شی ئاماری نه‌ته‌وه‌یه‌گه‌رتووه‌کانه‌وه ده‌ستنیشان کراوه به‌ مه‌به‌ستی پۆلین و شیکردنه‌وه‌ی خه‌رجیه‌کانی تاك به‌پێی مه‌به‌ستیان. ئهم پۆلینه له‌ 12 به‌شی سه‌ره‌کی پیک دیت و هه‌ر به‌شیک دابه‌ش کراوه به‌سه‌ر چه‌ند ئاستیک یان کۆمه‌له‌یه‌ک که‌ کۆدیکی دوو، سێ، چوار و پینچ په‌هه‌ندیان پیدراوه. دوو په‌هه‌ندی کۆتایی دانراوه بۆ دیاری کردنی بابه‌ت یان که‌لوپه‌لیکی دیارکراوه. نموونه‌ی دانانی کۆد بۆ ماده‌ی برنج:

01: ئاستی یه‌که‌م یا خود به‌شی سه‌ره‌کی (خواردن و خواردنه‌وه ناکه‌ولییه‌کان).

011: گوزارشت له‌ ئاستی دووهم ده‌کات (خواردن).

0111: گوزارشت له‌ ئاستی سێیه‌م ده‌کات (نان و دانه‌وێله و به‌ره‌مه‌کانی).

01111: گوزارشت له‌ ئاستی چواره‌م ده‌کات (برنج به‌ هه‌موو جوړه‌کانیه‌وه).

0111101: گوزارشت له‌ جوړیکی تاییه‌تی برنج ده‌کات.

به‌شه‌کانی سه‌ره‌کی سه‌به‌ته‌ی کالا و ژماره‌ی ماده‌کان به‌ پێی پۆلینی کویکۆپ (COI COP):

1. خواردن و خواردنه‌وه ناکه‌ولییه‌کان (271) ماده‌،
2. خواردنه‌وه که‌ولییه‌کان و تووتن (3) ماده‌،
3. جلوه‌رگ و پیللو (84) ماده‌،
4. پیداوېسته‌یه‌کانی ناوماڵ و چاککردنه‌وه (82) ماده‌،
5. ته‌ندروستی (27) ماده‌،
6. شوینی نېشته‌جیپوون (کرپی خانوو ، ئاو، کاره‌با، گاز و سوته‌مه‌نیه‌کانی تر) 15 ماده‌،
7. گواستنه‌وه (34) ماده‌،
8. په‌یوه‌ندییه‌کان (7) ماده‌،
9. رۆشنبیری (25) ماده‌،
10. په‌روه‌ده (8) ماده‌،
11. چیشته‌خانه (9) ماده‌،
12. که‌لوپه‌ل و خزمه‌تگوزارییه‌ جوړاو جوړه‌کان (31) ماده‌.

پیاوڤی کارکردن

هه‌لبژاردنی سه‌به‌ته‌ی کالآ

نمونه‌که له‌سه‌ر بنه‌مای شیوازی نمونه‌گرتنی برین بوو (cut off sampling) بۆ هه‌لبژاردنی سه‌به‌ته‌ی کالآی نرخ‌ی به‌کاربه‌ره، به‌شیوازی‌یک که نمونه‌که هه‌موو ئه‌و کالآیانه له‌خۆ گرتبوو که تیکرپای خه‌رجی مانگانه‌ی له‌سه‌ریان 25 دینار یان زیاتر بووه له‌رووی پوی ئابووری و کۆمه‌لایه‌تی خیزانی عیراق (I HSES) بۆ سالی 2012. دوا‌ی هه‌لبژاردنی نمونه‌که، هه‌ندی‌ک کالآ زیادکران که له‌نمونه‌که‌دا نه‌بوون، چونکه له‌روانگه‌ی به‌کاربه‌ره‌وه به‌گرنگ هه‌ژمار ده‌کران، له‌هه‌مان کاتدا ئه‌و کالآیانه لابران که له‌و باوه‌په‌دا نه‌بوون بۆ به‌کاربه‌ره‌ گرنگ بن سه‌ره‌رای ئه‌وه‌ی ده‌رکه‌وت خه‌رجیه‌کانیان زیاتر له‌25 دینار بووه. ژماره‌ی ئه‌و کالآ و خزمه‌تگوزارییانه گه‌یشتووئه‌ته 333 کالآ و خزمه‌تگوزاری له‌کۆی گشتی 803 کالآ و خزمه‌تگوزاری که 42% ی ئه‌و کالآیانه پیکدینن که له‌رووی پوی ئابووری و کۆمه‌لایه‌تی خیزان باسکراون. خه‌رجی مانگانه‌ی تاک بۆ نمونه‌ی کالآ و خزمه‌تگوزارییه‌کان زیاتره له‌88% ی خه‌رجیه‌کانی سه‌رجه‌م کالآ و خزمه‌تگوزارییه‌کان که ژماره‌یان 486 بابه‌ته و به‌سه‌ر 12 به‌شدا دابه‌شکراوون به‌پیی پۆلینکردنی خه‌رجیه‌ تاکه‌که‌سییه‌کان به‌پیی مه‌به‌ست یان (COI COP) Classification Of Individual Consumption By Purpose.

هه‌لبژاردنی نموونه‌کان

نموونه‌کان له‌سه‌نته‌ری پارێزگا‌کانی هه‌ولێر و ده‌ۆک و سلێمانی هه‌لده‌بژێرین. به‌لام سه‌باره‌ت به‌قه‌زاکان، هه‌ماهه‌نگی له‌گه‌ڵ یه‌که‌ ئیدارییه‌کان ده‌کریت بۆ هه‌لبژاردنی قه‌زاکان به‌پیی قه‌باره‌ی دانیشتوان و جیاوازی له‌نیوان نرخه‌کان. بۆ ئه‌م مه‌به‌سته‌ قه‌زای کۆیه له‌ پارێزگای هه‌ولێر، قه‌زای رانییه له‌ پارێزگای سلێمانی و قه‌زای زاخۆ له‌ پارێزگای ده‌ۆک ده‌ستنیشان کراون. له‌ راستیدا نرخه‌کان له‌ گونده‌کان کۆ ناکرینه‌وه به‌هۆی چه‌ند هۆکارێک وه‌کو نه‌بوونی بازا‌ری کالآی ناخۆراکی وه‌کو کالآی کاره‌بایی ... هتد و گوندنشینان سه‌ردانی ناوه‌ندی شاره‌کان یان قه‌زاکان ده‌که‌ن بۆ کرینی ئه‌م جۆره‌ پیاوڤه‌یانه.

وه‌سفی کالآ

بریتیه‌ی له‌ دیار کردنی نرخ و تاییه‌تمه‌ندییه‌کانی ئه‌و که‌لوپه‌ل و خزمه‌تگوزارییانه که نرخه‌کانیان کۆ ده‌کریته‌وه، وه‌کو کۆدی که‌لوپه‌ل، ناوی که‌لوپه‌ل، نرخ‌ی ئیستا، نرخ‌ی پێشووتر، جۆری یه‌که‌ی پیاوڤه‌کردن، کۆدی شیکردنه‌وه، و پرۆسه‌ی نرخ دانان. جگه له‌وانه‌ش ئه‌و هۆکارانه‌ی که کاریگه‌ری له‌ نرخه‌که ده‌کات وه‌کو مارکه، وولاتی دروستکراوه‌که، جۆری قوتوه‌که، مۆدیل، قه‌باره، کوالیته‌ی.....هتد).

پرسىيار نامە

نرخی كەلوپەل و خزمەتگوزارىيەكان بە شىۋەى مانگانە و راستەوخۆ لە بازارپەكان كۆدەكرىنەو ە لەسەر ئاستى پارىزگاگانى ھەرئىمى كوردستان بە شىۋەى ەگرترنى نموونە لە رپگاي پرسىيارنامە. بۆ ئەم مەبەستە دوو جۆر پرسىيارنامە بە كارھاتوو:

يەكەم پرسىيار نامە: ئەم پرسىيارنامە يە بۆ كۆكردنەو ەى نرخی ميوە و سەوزەوات و بەرھەمەكانى نەوت بەكار دىت كە مانگانە 4 جار كۆ دەكرىتەو ە بەھۆى بەرزبوونەو ە و دابەزىنى زووبەزووى نرخەكانيان لە ناو ەندى پارىزگاگان و ھەروەھا لە قەزاكانى گەورە لە ھەر پارىزگايەك. ژمارەى كالا لە پرسىيار نامەى يەكەم 161 كالا يە.

دوو ەم پرسىيار نامە: ئەم پرسىيارنامە يە بۆ كۆكردنەو ەى نرخی گشت بابەتەكان جگە لە ميوە و سەوزەوات و بەرھەمەكانى نەوت بەكار دىت. ژمارەى كالاكان لە پرسىيارنامەى دوو ەم 435 كالا يە و مانگانە نرخەكانيان لە ناو ەندى پارىزگاگان و قەزاكان بە پىي خشتەى خوارو ە كۆدەكرىتەو ە :

- خۇراك (جگە لە سەوزە و ميوە) و تووتن و جلوبەرگ لە نيوان 1 تا 10 ھەر مانگىك كۆدەكرىنەو ە.
- شوپىنى نىشتەجىبوون، پىداويستى ناومال، تەندروستى و پەرو ەردە لە 11 تا 20 ھەر مانگىك كۆدەكرىنەو ە.
- گواستەو ە، پەيو ەندى، رۆشنىبىرى و خۇشگوزەرانى، چىشتخانەكان، كەلوپەل و خزمەتگوزارى جۇراو جۆر لە 21 تا 28 ى ھەر مانگىك كۆدەكرىنەو ە.

كۆكردنى داتا

كۆكردنى زانىارى بە گوپرى چەند رپنمايىەك ئەنجامدەدرىت ەك ئەو ەى لە خوارو ە ھاتوو ە:

- نرخەكان بە شىۋەى راستەوخۆ لە خالى فرۇشتن كۆدەكرىنەو ە.
- نرخەكان لە ھەمە جۆرى خالى فرۇشتن كۆدەكرىنەو ە (فرۇشگاي گەورە , مامناو ەند , بچوك).
- بۆ كۆكردنى نرخ پىشت دەبەستىت بە نرخ لە رۆژى سەردانكردن بۆ خالى فرۇشتن.
- دياركردنى تايبەتمەندىەكانى كالاكان ەك ماركە، وولاتى لى دروستكراو، كيش، قەبارە و بابەتى تر كە كاريگەرى گرنگى لە نرخەكانيان دەكات.
- پابەندبوون بە خولى نرخ دانان (ھەفتانە، مانگانە، سالانە) بۆ ھەر كالا و خزمەتگوزارىيەك.

ژماره‌ی پيوانه‌یى نرخى به‌کاربەر له‌هه‌ريئى كوردستان بۆ سالى 2023

پشتراستكردنه‌وه‌ى زانيارىيه كۆكراوه‌كان:

- پرۆسه‌ى وردبىنى داتا و پشتراستكردنه‌وه‌ى كواليتى و ديارىكردنى هاتنه ژووره‌وه‌ى نائاسايى و ونبوو و چاره‌سهر كردنى به‌م شپوه‌يه‌ى خواره‌وه‌يه:
- دلنابوون له دروستى داتاكان و نرخه پىزبه‌ندىيه‌كان و گشتگىرييان،
- په‌ره‌پيدانى ژماره‌يه‌ك ياساى وردبىنى ئۆتۆماتىكى له كاتى پرۆسه‌كانى توماركردنى داتا ، پيداچوونه‌وه و بلاوكردنه‌وه به مه‌به‌ستى زانىنى هه‌له و تىبىنىيه‌كان و دواتر چاره‌سهر كردن و راستكردنه‌وه‌يان،
- چىبه‌چىكردنى فۆرمى دووباره پشكىن له‌لايه‌ن (سهرپه‌رشتىار يان كۆنترۆلكه‌رى كواليتى) به سهردانىكردنه‌وه‌ى ئه‌و خاله‌ى فرۆشتن كه زانيارىيه‌كان لىيه‌وه كۆكراونه‌ته‌وه له‌لايه‌ن توپژه‌ره‌وه بۆ دلنابوون له په‌وايى و وردى داتاكان،
- ئه‌نجامدانى به‌راوردى مه‌يدانى و هاوتاكردنى نرخى ئه‌و كالاىانه كه به شپوه‌به‌كى هه‌ره‌مه‌كى و ئۆتۆماتىكى هه‌لده‌بژىردىن،
- به‌كارهينانى چاره‌سهر بۆ نه‌مانى كالاكان و گۆرپى سهرچاوه‌كان،
- په‌سه‌ندكردنى كارى پشتراستكردنه‌وه‌ى به‌دواداچوون له رپگه‌ى هه‌لبژاردنى نمونه‌كانه‌وه له خاله‌كانى فرۆشتنه‌وه و په‌يوه‌ندىكردن به خاله‌كانى فرۆشتنه‌وه بۆ دلنابوون له په‌وايه‌تى داتاكان،
- به‌دواداچوون بۆ كۆكهره‌وه‌ى زانيارى: چاودىريكردنى كۆكهره‌وه‌ى زانيارى له رپگه‌ى سهردانى مه‌يدانى بۆ خاله‌كانى نمونه.

هاوكيشه‌ى به‌كارهاتوو له هه‌ژماركردنى ژماره‌ى پيوانه‌ىى نرخى به‌كاربەر:

ژماره‌ى پيوانه‌ىى نرخى به‌كاربەر له رپگه‌ى هاوكيشه و قۇناغه‌كانى خواره‌وه هه‌ژمار ده‌كرىت:

- 1- قۇناغى يه‌كه‌م: هه‌ژماركردنى ژماره‌ى پيوانه‌ىى بۆ پىكهاته‌ى ئاستى خوارتر Lower Level (Aggregations) له رپگه‌ى هاوكيشه‌ى جىفۆنس (Jevons Formula) يان ناوه‌ندى ئه‌ندازه‌ىى بۆ نرخه‌كان (geometric mean) هه‌ژمارده‌كرىت هه‌روه‌ك له خواره‌وه نيشانداوه:

$$Jevons Formula = \left[\frac{\pi p_1}{\pi p_0} \right]^{\frac{1}{n}} \dots \dots \dots (1)$$

له‌م هاوكيشه‌يه‌دا، P_1 برىتیه له تىكراى نرخى مادده‌كه له ناوه‌ندى قه‌زا و پارىزگاكان و P_0 برىتیه له تىكراى نرخى مادده‌كه له سالى بنه‌رته 2012.

2-قوناغی دووهم:

هه ژمارکردنی ژماره ی پيوانه یی بۆ پیکهاته ی ئاستی سه روتر (Higher Level Aggregation) له دوا ی به ده ست هینانی نرخی ئیستا و نرخی پيشوو (P0 و P1) بۆ هه موو که لوپه لیک له ریگی هاوکیشه ی جیفونس (Jevons). دواتر له ریگی هاوکیشه ی لاسپیئر (Lapser) ژماره ی پيوانه یی نرخی به کاربهر هه ژمار ده کریت به پشت به ستن به کیشی هه ژمارکراو له سالی بنه رته تی 2012 به م شیوه یه ی خواره وه:

$$I P = \frac{\sum P1/P0w}{\sum w} * 100 \dots \dots \dots (2)$$

لیزه دا P1/ P0 بریتیه له ریژه ی نرخی.

بریتیه له کیشی که لوپه ل له رووپیوی کۆمه لایه تی و ئابووری خیزان بۆ سالی 2012. دوا ی هه ژمارکردنی ژماره ی پيوانه یی بۆ کۆمه له کانی سه ره کی و لاوه کی و به شه کان, ژماره ی پيوانه یی گشتی ده رده هیندریت.

هه ژمارکردنی ژماره ی پيوانه یی نرخیه کانی به کاربهر له سه ر ئاستی پاریزگاگان و هه ریمی کوردستان

له دوا ی به ده ست هینانی تیکرای نرخی (به بن کیشکردن) بۆ هه ر که لوپه لیک له ریگی هاوکیشه ی جیفونس (Jevons), تیکرای نرخی بۆ هه موو که لوپه ل و خزمه تگوزارییه کان له هه ر پاریزگابه ک ده رده هیندریت به پیی خه رجی مانگانه بۆ هه موو کالا خزمه تگوزارییه کان له ریگی ئەم هاوکیشه ی خواره وه:

$$P1/ P0 (weighted) = \frac{\sum P1/P0(Gov) * \bar{w}}{\sum \bar{w}} \dots \dots \dots (3)$$

P1/ P0: بریتیه له ئاستی کیش یان نرخی بۆ هه ر که لوپه ل و خزمه تگوزارییه ک له هه ریبه ک له پاریزگابه کان.
 P1/ P0 (GOV): بریتیه له ئاستی نرخی بۆ هه موو که لوپه ل و خزمه تگوزارییه کان له هه ریبه ک له پاریزگاگان.
 W: کیشی که لوپه ل نیشان ده دات له پاریزگاگان (واته پشکی خه رجی مانگانه ی که لوپه ل و خزمه تگوزارییه کان له کۆی خه رجیه کان).

دوا ی به ده ست هینانی تیکرای نرخی له هه ریبه ک له پاریزگاگان, له ریگی هاوکیشه ی (3) دواتر هاوکیشه ی لاسپیئر (2) به کاردی بۆ هه ژمارکردنی ژماره ی پيوانه یی بۆ نرخی به کاربهر له هه ریمی کوردستان.

ژماره ی پيوانه یی بۆ کرپی یه که ی نیشته جیبوون

بۆ هه ژمارکردنی ژماره ی پيوانه یی بۆ کرپی خانوو پشت ده به ستریت به رووپیوی ئابووری و کۆمه لایه تی خیزان له هه ریمی کوردستان و عیراق (I HSES) له سالی 2012. قه باره ی نموونه بۆ نرخی کرپی خانوو له م رووپیوه دا 379 یه که ی نیشته جیبوون (خانوو، شوقه) به کرپی دراوه له هه ر سێ پاریزگا له هه ریمی کوردستان له ناوه ندی پاریزگاگان و قه زاکان و هه روه ها له هه ندیک له ناحیه کان و گونده کان به پیی قه باره ی نموونه ی هه لبژێردراو.

ژماره‌ی پيوانه‌یى نرخى به‌کاربەر له‌هه‌ريئى كوردستان بۆ سالى 2023

ده‌ره‌نجامى شيكردنه‌وه‌ى نرخه‌كان

تيكراى ژماره‌ى پيوانه‌ىى بۆ هه‌ريئى كوردستان

ژماره‌ى پيوانه‌ىى گشتى بۆ نرخى به‌كاربەر له هه‌ريئى كوردستان له سالى 2023 گه‌يشته 114.7% و به‌ريژه‌ى 14.7% به‌رزبوونه‌وه‌ى تۆمار كردوو به‌ به‌راوورد به سالى بنه‌په‌تى 2012 و به‌ريژه‌ى 3.43% به‌رزبوونه‌وه‌ى پيشان ده‌دات به به‌راوورد به سالى 2022.

ژماره‌ى پيوانه‌ىى نرخى به‌كاربەر له پاريزگاكانى هه‌ريئى كوردستان له سالى 2023 به‌رزبوونه‌وه‌ى پيشان ده‌دات به به‌راوورد به سالى 2022 كه به شپوه‌ى خواره‌وه بووه:

- هه‌ولير (113.5) به‌ريژه‌ى 2.4%،
- سليمانى (113.8) به‌ريژه‌ى 4.5%،
- دهۆك (117.8) به‌ريژه‌ى 3.8%.

ژماره‌ی پیاوڼه‌ی نرخې به‌کاربر له‌هه‌رېمی کوردستان بۆ سالی 2023

هیلکاری 1: پیک هاته‌ی خه‌رجی خیزان له‌هه‌رېمی کوردستان بۆ سالی 2023



خواردن و خواردنه‌وه ناکهولپه‌کان 7.8%



جلوبه‌رگ و پیاو 7.4%



خواردنه‌وه کهولپه‌کان و تووتن 9.7%



پیداویستی‌ه‌کانی ناومال و چاک‌کردنه‌وه 7.9%



کرپی خانوو، سووته‌مه‌نی، کاره‌با 7.2%



گواستنه‌وه 8.4%



ته‌ندروستی 9.0%



رۆشنیبری 8.3%



په‌یوه‌نیدییه‌کان 8.0%



چیشته‌خانه‌کان 8.2%



په‌روه‌رده 8.3%



کالا و خزمه‌ت‌گوزارییه جؤراو جؤره‌کان 10.4%

ژماره‌ی پیوانه‌ی نرخ‌ی به‌کاربر له‌هه‌ریمی کوردستان بۆ سالی 2023

خشته‌ی 1: تیکرای هه‌لوسانی له هه‌ریمی کوردستان به پیی پاریزگا و سال

ریژه‌ی هه‌لوسان به پیی سالی جولای (هر سال به به‌راوورد به سالی پیشوتر) %	ریژه‌ی هه‌لوسان به به‌راوورد به سالی بنه‌رته‌ی 2012 %	ژماره‌ی پیوانه‌ی	سال	
/	-9.1	90.9	2009	هه‌ریمی کوردستان
1.9	-8.4	91.6	2010	
7.2	-6.7	93.3	2011	
2.9	0	100	2012	
12.8	2.9	102.9	2013	
0.7	16.1	116.1	2014	
-12.1	2	102	2015	
-5.1	-3.2	96.8	2016	
-2.8	-6	94	2017	
0.9	-5.1	94.9	2018	
1	-4.3	95.7	2019	
0.5	-3.8	96.2	2020	
7.5	3.5	103.5	2021	
7.1	10.9	110.9	2022	
3.4	14.7	114.7	2023	
/	2.6	102.6	2015	هه‌ولیر
-8.2	-5.8	94.2	2016	
-0.5	-6.2	93.8	2017	
2.4	-4	96	2018	
1.2	-2.8	97.2	2019	
-2.1	-4.8	95.2	2020	
7.8	2.6	102.6	2021	
8	10.8	110.8	2022	
2.4	13.5	113.5	2023	
/	0.9	100.9	2015	سلیمانی
-3.5	-2.6	97.4	2016	
-5.3	-7.8	92.2	2017	
0.4	-7.4	92.6	2018	
1.1	-6	94	2019	
1.8	-4.7	95.3	2020	
8	2.9	102.9	2021	
5.8	8.9	108.9	2022	
4.5	13.8	113.8	2023	
/	5	105	2015	دهۆك
-5	-0.3	99.7	2016	
-1.7	-1.9	98.1	2017	
-0.4	-2.3	97.7	2018	
-0.2	-2.5	97.5	2019	
0.6	-2	98	2020	
8.2	6.1	106.1	2021	
7	13.5	113.5	2022	
3.8	17.8	117.8	2023	

ژماره‌ی پیاوێه‌ی نرخ‌ی به‌کاربه‌ر له‌هه‌ریمی کوردستان بۆ ساڵی 2023

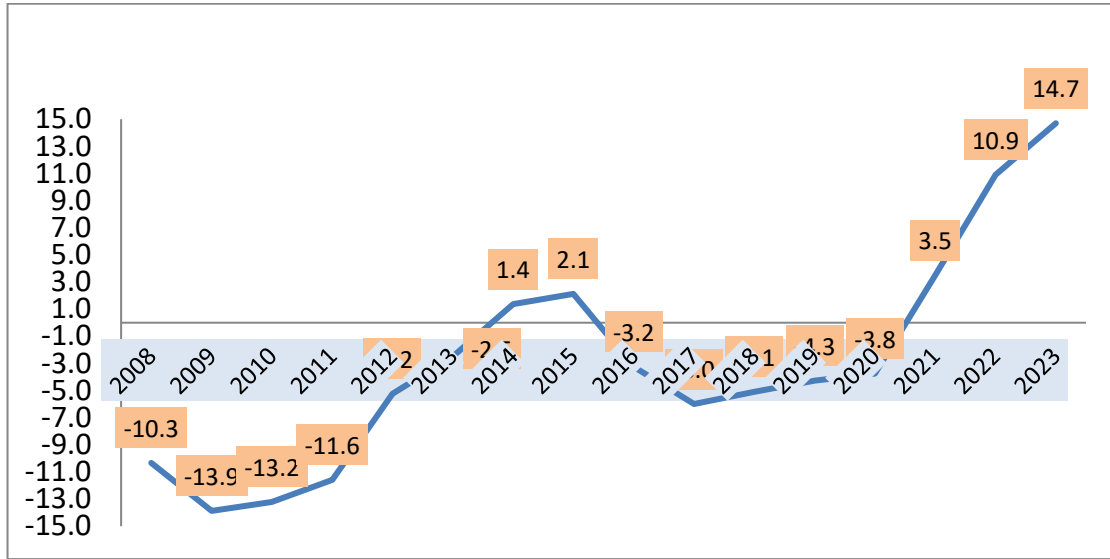
خشته‌ی 2: ناوه‌ندی خه‌رجی خیزان بۆ به‌شه‌ سه‌ره‌کییه‌کان به‌ نرخ‌ی پیدراو له‌ سه‌ر ئاستی هه‌ریم و

پاریزگاگان بۆ ساڵی 2023

دهۆك	سه‌لیمانی	هه‌ولێر	هه‌ریمی کوردستان	به‌شه‌ سه‌ره‌کییه‌کان
8.0	7.1	7.1	7.8	خواردن و خواردنه‌وه‌ ناکه‌ولییه‌کان
8.6	8.2	7.6	9.7	خواردنه‌وه‌ که‌ولییه‌کان و تووتن
7.1	7.0	7.1	7.4	جل و به‌رگ و پیناوه
8.1	6.7	6.2	7.2	شوینی نیشته‌جێبوون (کرپی خانوو، ئاو، کاره‌با، سوته‌مه‌نی)
8.0	7.2	7.6	7.9	پیداویسته‌کانی ناو ماڵ و چاککردنه‌وه
10.3	7.7	8.7	9.0	ته‌ندروستی
8.2	7.9	7.6	8.4	گواسته‌وه
8.1	7.8	6.8	8.0	په‌وه‌ندییه‌کان
7.8	8.3	7.8	8.3	پۆشنییه‌کان
6.7	8.3	9.3	8.6	په‌روه‌رده
7.6	7.3	6.9	7.2	چیشته‌خانه‌کان
11.1	9.1	10.1	10.3	که‌رسته‌و خزمه‌ت گوزارییه‌ جو‌راو‌جو‌ره‌کان
100.0	100.0	100.0	100.0	تیکرای گشتی

ژماره‌ی پیوانه‌ی نرخ‌ی به‌کاربر له‌هه‌ریمی کوردستان بۆ سالی 2023

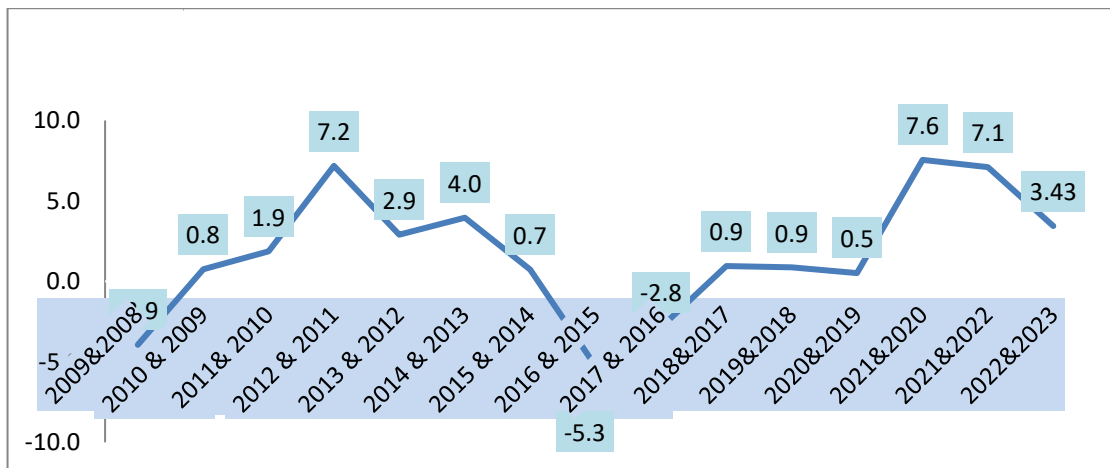
هیلکاری 2: ریزه‌ی گۆرانی سالانه له هه‌ریمی کوردستان بۆ سالانی (2008 – 2023) به پیی سالی بنه‌رته‌تی
2012



تیبینی:

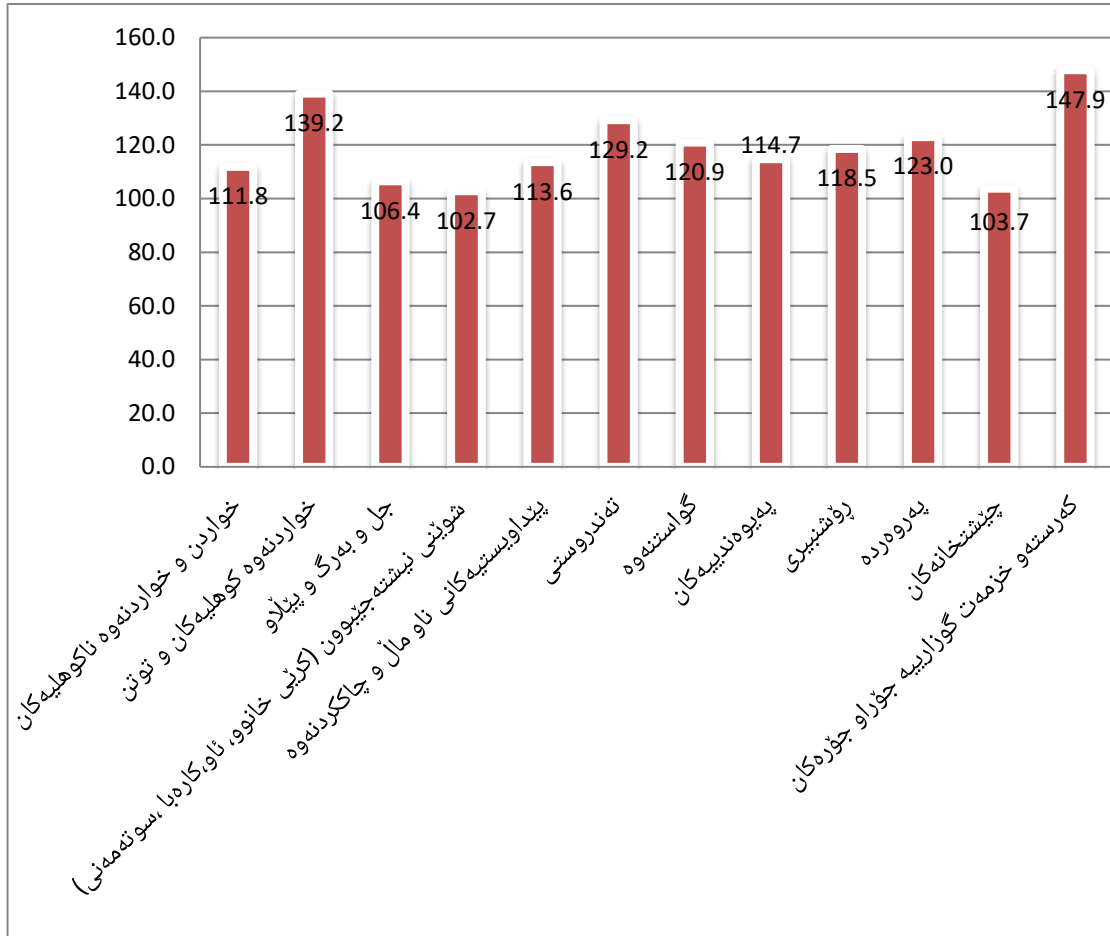
له هیلکاری ژماره 2, ریزه‌ی گۆرانی سالانه له 2008 تا 2023 پيشاندراره. پيشتر سالانی 2008 تاكو 2015 به پیی سالی بنه‌رته‌تی 2007 هه‌ژمار كرابوون, به‌لام له هیلکاریه ریزه‌ی گۆرانی سالانه بۆ سالانی 2008 تاكو 2015 دووباره هه‌ژماركرانهوه و ئه‌م جاره به پیی سالی بنه‌رته‌تی 2012, بویه ریزه‌كان گۆرانكاریبان به‌سه‌ردا هاتوه.

هیلکاری 3: ریزه‌ی گۆرانی سالانه له هه‌ریمی کوردستان بۆ سالانی 2008-2023 له سه‌ر بنه‌مای سالی
جولای (هه‌ر سائیک به‌هه‌راوود به‌سالی پيش خوی)



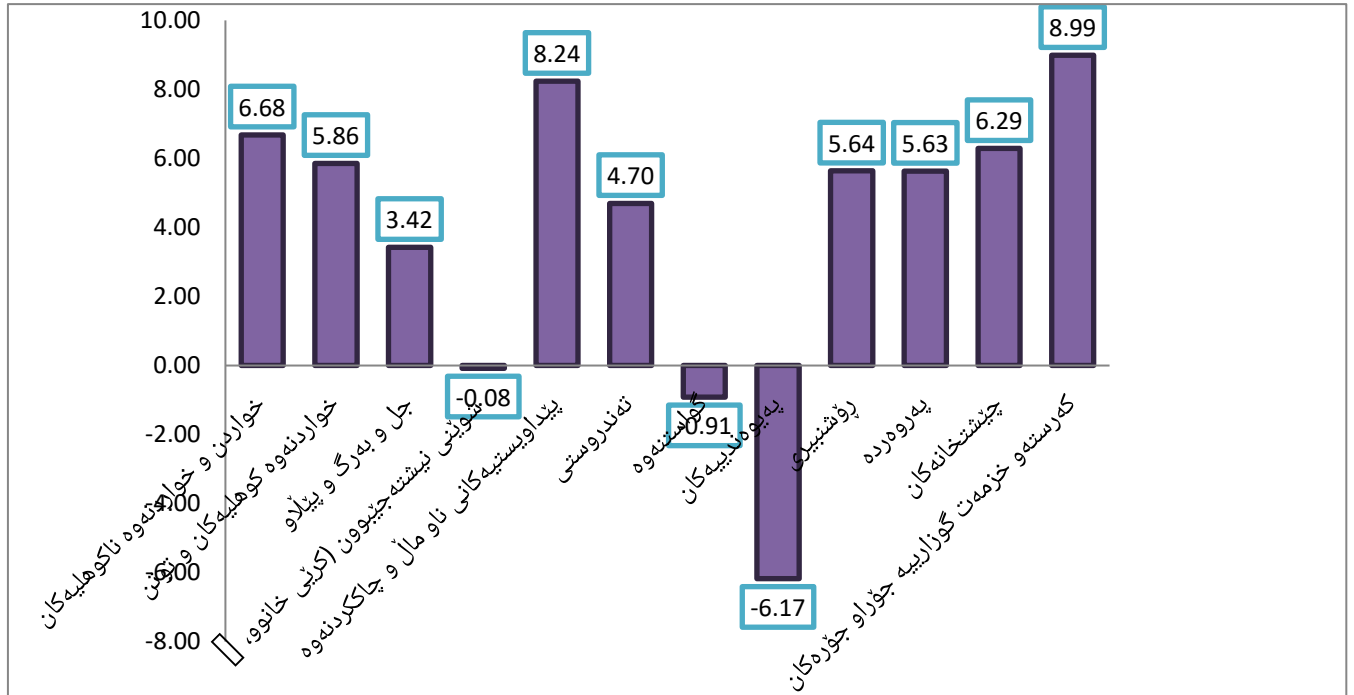
ژماره‌ی پیاوڼه‌یې نرخې به‌کاربه‌ر له‌هه‌رېمې کوردستان بۆ سالی 2023

هیلکاری 4: تیکرای ژماره‌ی پیاوڼه‌یې بۆ هه‌رېمې کوردستان به پئی به‌شه‌سه‌ره‌کیه‌کان له‌سه‌به‌ته‌ی کالاً بۆ سالی 2023



ژماره ی پیاوڼه یی نرخ ی به کار به له هریمی کوردستان بو سالی 2023

هیلکاری 5: ریژهی سهدی گورانی سالانه له هریمی کوردستان به پیی به شه سهره کیه کان بو سالی 2023



له هیلکاری سهره وه بهرز بوونه وه ی نرخ له مبه شانیه خواره وه بهدی ده کریت:

1. کهرسته و خزمهت گوزاریه جوراو جوره کان به ریژهی 8.99%،
2. پیداو یستیه کانی ناو مال و چاکر دنه وه به ریژهی 8.24%،
3. خواردن و خواردنهوه ناکهولیه کان به ریژهی 6.68%،
4. چیشته خانه کان به ریژهی 6.29%،
5. خواردن و خواردنهوه کهولیه کان به ریژهی 5.86%،
6. رۆشنبیری به ریژهی 5.64%،
7. پهروه رده به ریژهی 5.63%،
8. تهنروستی به ریژهی 4.70%،
9. جل و بهرگ و پیلانو به ریژهی 3.42%،

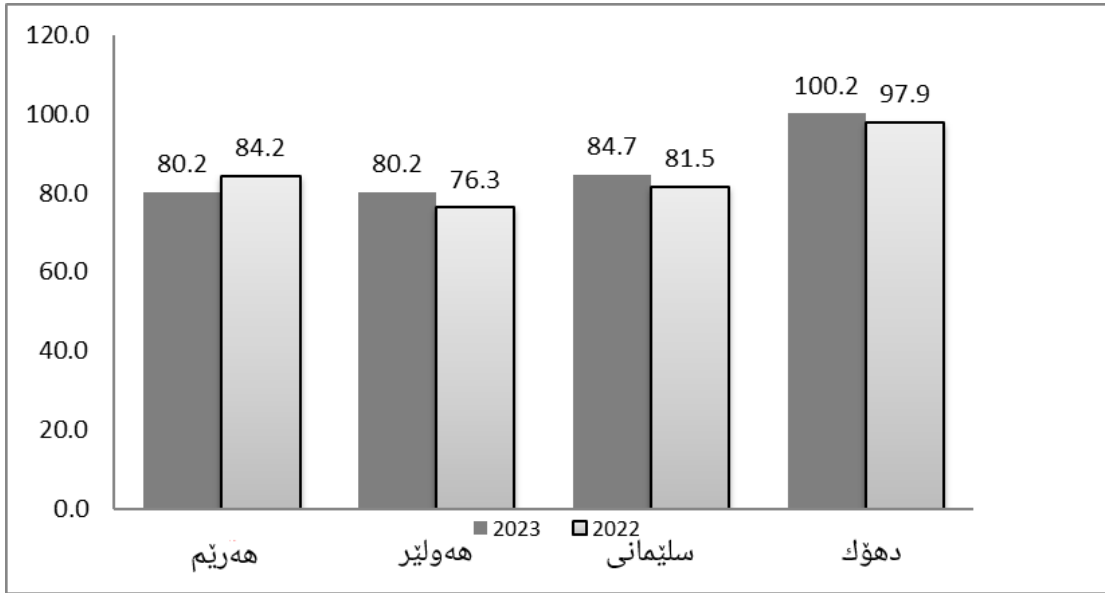
له هیلکاری سهره وه نزم بوونه وه له به شه کانی خواره وه بهدی ده کریت:

1. په یوه ندییه کان به ریژهی 6.17%،
1. گواستنه وه به ریژهی 0.91%،
2. شوینی نیشته جیبوون (کرپی خانوو، ناو، کارهبا، سوتهمه نی) به ریژهی 0.08%.

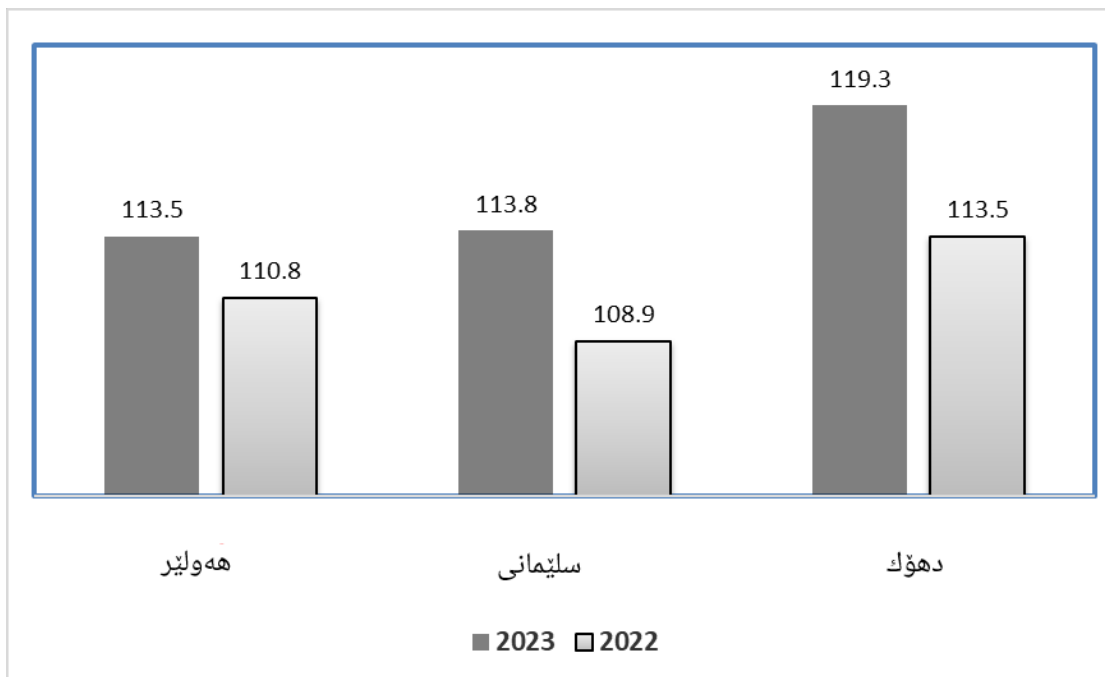
تییینی: به شی خواردنه وه کهولیه کان ته نها توتن له خو ده گریتته وه (جگهره) و بویه بهم ناوه دانرا چونکه پیشتتر ته نها خواردنه وه کهولیه کان کو ده کرانه وه، به لام ئیستا ته نها جگهره کو ده کریتته وه.

ژماره‌ی پيوانه‌یي نرخی به‌کاربره له‌هه‌ريمی كوردستان بۆ سالی 2023

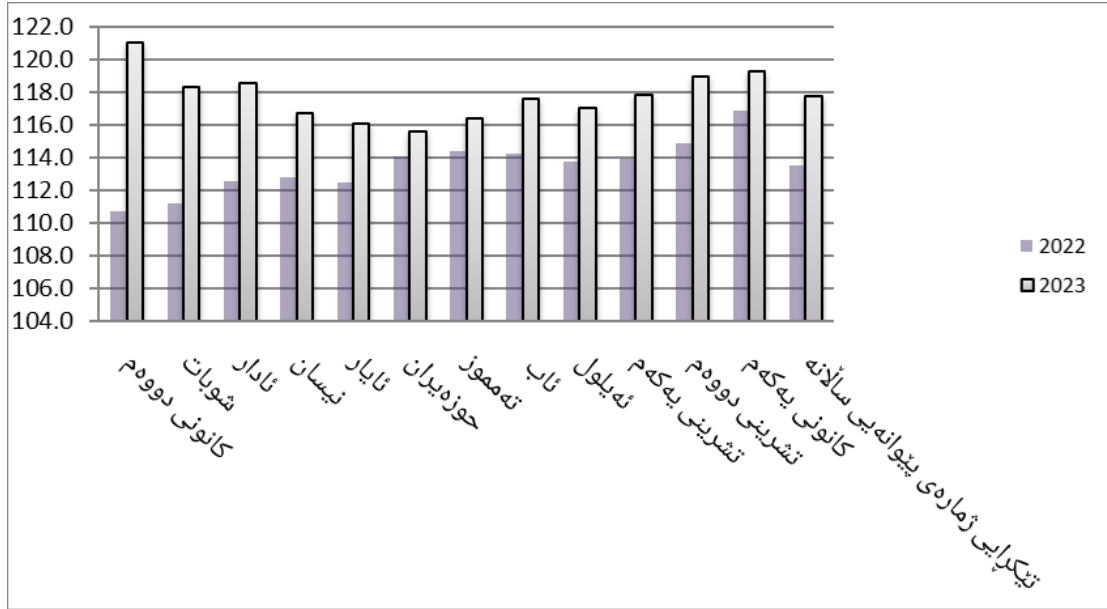
هیلکاری 6: تیکرای ژماره‌ی پيوانه‌یي بۆ کرئی یه‌کەي نيشته‌جیبوون له‌هه‌ريمی كوردستان و پارێزگاگان بۆ سالانی 2022 و 2023



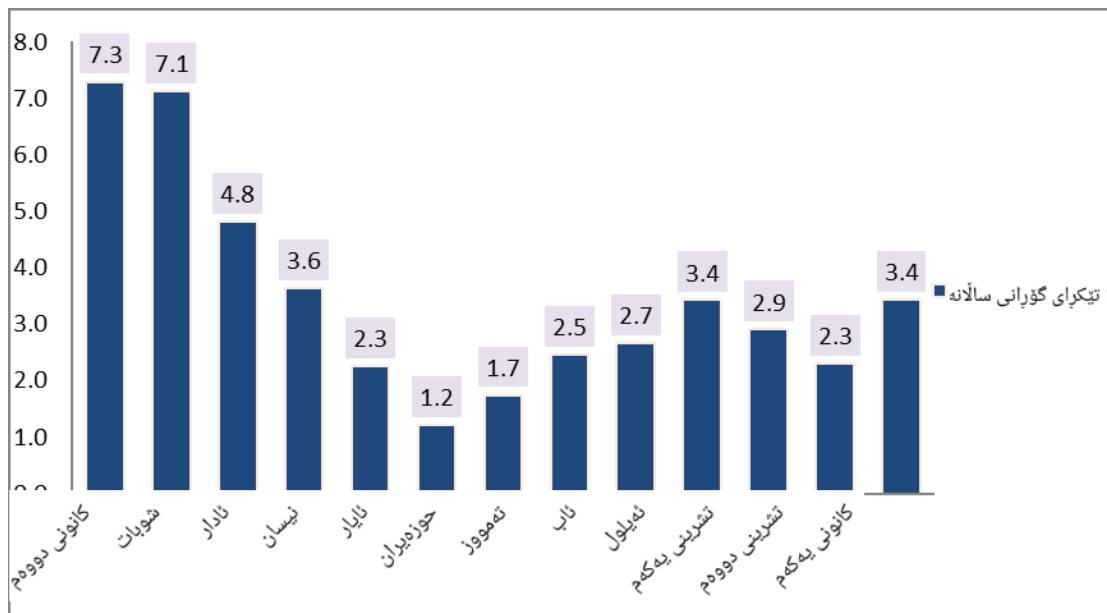
هیلکاری 7: تیکرای ژماره‌ی پيوانه‌یي له‌سه‌ر ئاستی پارێزگاگان له‌هه‌ريمی كوردستان بۆ سالانی 2022 و 2023



هێلکاری 10: به‌راووردی ژماره‌ی پیاوێه‌ی بۆ پارێزگای دهۆک له‌ نیوان ساڵانی 2022 و 2023 به‌ پێی مانگ



هێلکاری 11: رێژه‌ی گۆڕانی ساڵانه له‌ هه‌ریمی کوردستان بۆ ساڵی 2023 به‌ پێی مانگه‌کانی ساڵ



ژماره‌ی پیاوانه‌ی نرخ‌ی به‌کاربر له‌هه‌ریمی کوردستان بۆ سالی 2023

پژده‌ی گۆرانی سالانه بۆ نرخ‌ی به‌شی یه‌که‌ی نیشته‌جیپوون له‌ سالی 2023



به‌رزبوونه‌وه‌ی نرخ‌ی کرپی خانوو به‌ پژده‌ی 3.5%

به‌رزبوونه‌وه‌ی نرخ‌ی چاک‌کردنه‌وه‌ی خانوو به‌ پژده‌ی 11.7%

نه‌زم بوونه‌وه‌ی نرخ‌ی سوتهمه‌نی (بنزین، غاز، نه‌وت) به‌ پژده‌ی



نرخ‌ی ئاو کاره‌بای گشتی کاره‌بای مولیده نه‌زم بوونه‌وه‌ی به‌ پژده‌ی 11.6%



4.4%

خشته‌کان

ھەژمارکردنى كىش

بەھۆى ھەبوونى گرنكى پىژەىى كالا و خزمەتگوزارىيەكان، پىويستە كىش بۇ كالا و خزمەتگوزارىيەكان دابنرئت بە پشت بەستن بە خەرچىيەكانى مانگانەى خىزان لە رووپیوى كۆمەلایەتى و ئابوورى خىزان لە عىراق و ھەرئىمى كوردستان بەم مەبەستەش خشتەى كىش دانرا بۇ پارىزگاكانى ھەرئىمى كوردستان تاوہكو كۆى گشتى كۆتای بۇ كىشەكان بگاتە 100%.

خشتەى 3: كىش بۇ بەشە سەرەكییەكان بە پىى رووپیوى ئابوورى و كۆمەلایەتى خىزان لە سالى 2012

weight 2012						
دھوك	بەولنر	سلىماتى	ھەرئىمى كوردستان	بەشە سەرەكییەكان	CPI Code	Main sections
22.512	24.988	26.589	25.207	خواردن و خواردنەوہ ناکھولپەكان	01	Food and Non-Alcoholic Beverages
0.889	0.286	0.312	0.414	خواردنەمەنپە كھولپەكان و توتن	02	Alcoholic Beverages & Tobacco
9.135	6.927	8.516	8.044	جلوبەرگ و پىنلاو	03	Clothes and Footwear
17.483	21.336	17.44	18.895	شوینى نىشتە جىبوون (كرئى خانوو، ئاو، كارەبا، سوتەمەنى)	04	Housing, Water, Electricity & LPG
7.55	6.58	8.495	7.6	پىداوئىستىيەكانى ناومال وچاكردنەوہ	05	House Supplies, Appliances & Maintenance
4.005	4.417	3.472	3.932	تەندروستى	06	Health
21.849	21.493	22.556	22.021	گواستەوہ	07	Transportation
3.166	2.86	2.587	2.801	بەبوہندپەكان	08	Communications
3.515	2.588	2.877	2.892	رۆشنىبىرى	09	Recreation and Culture
0.819	0.856	0.487	0.688	پەرورەدە	10	Education
2.357	2.492	1.511	2.038	چىشتخانەكان	11	Restaurants
6.72	5.177	5.158	5.468	كەرستەو خزمەت گوزارىيە جۇراو جۇرەكان	12	Misc. Services and Goods
100.000	100.000	100.000	100.000			

خشتهی 4 : ژماره‌ی پیوانه‌یی نرخى به کار بهر له هه ریمی کوردستان بۆ سالی 2023

ژ	گروپی سه‌ره‌کی و لاوه‌کی	کانونی دووهم	شوبات	ئادار	نیسان	ئایار	حوزه‌یران	ته‌مموز	ئاب	ئەیلول	تشرینی یه‌که‌م	تشرینی دووهم	کانونی یه‌که‌م	تیکرایی گشتی
1	خواردن و خواردنه‌وه ناکه‌ولیه‌کان	109.7	111.19	113.70	112.44	110.5	110.5	111.0	111.9	111.8	113.1	112.9	113.1	111.8
11	خواردن	109.2	110.73	113.32	111.95	109.9	110.0	110.5	111.5	111.4	112.7	112.5	112.7	111.4
111	دانه‌وێله و به‌ره‌ه‌کانی	110.4	110.57	111.65	111.44	110.8	113.9	113.8	113.4	113.7	113.1	113.1	113.6	112.4
112	گوشت	111.6	117.72	124.84	126.27	122.6	125.9	126.2	126.9	126.2	125.7	124.8	124.8	123.6
113	ماسی	93.2	93.76	93.62	91.09	93.6	111.2	111.8	112.0	110.6	95.2	94.0	95.9	99.7
114	ماست و په‌نیر و هیلکه	115.2	114.79	114.32	111.90	110.3	113.4	114.0	115.0	116.8	119.5	119.9	120.4	115.5
115	زه‌یت و پوون	114.5	114.54	114.30	112.95	112.4	113.5	113.9	114.2	114.0	114.7	114.0	112.9	113.8
116	میوه	106.3	102.82	106.65	105.43	103.6	98.9	101.9	101.5	100.8	102.3	103.0	102.2	103.0
117	سه‌وزه	102.4	103.51	102.64	95.98	93.4	85.4	85.1	89.2	89.0	95.2	95.5	96.9	94.5
118	شه‌کر و به‌ره‌ه‌ه‌کانی شه‌کر	108.1	108.17	109.07	109.70	110.1	114.2	115.5	115.2	115.6	115.6	115.6	115.8	112.7
119	به‌ره‌ه‌ه‌کانی تری خواردن	132.7	132.11	132.64	131.18	130.5	123.1	122.6	120.4	120.7	118.5	117.3	117.4	124.9
12	خواردنه‌وه ناکه‌ولیه‌کان	122.6	123.17	123.53	124.97	125.1	122.0	123.0	122.3	122.6	123.9	122.3	122.7	123.2
2	خواردنه‌وه که‌ولیه‌کان و توتن	146.8	144.02	136.81	136.81	136.8	132.6	132.6	134.4	142.2	143.5	143.5	140.1	139.2
3	جلوبه‌رگ و بیللو	103.8	105.08	105.32	105.48	105.8	106.6	107.2	107.0	107.3	107.3	108.2	108.3	106.4
31	جلوبه‌رگ	104.8	106.15	106.44	106.65	107.0	106.9	107.5	107.1	107.4	107.5	108.6	108.6	107.0
311	که‌رسته‌ی جلوبه‌رگ	108.3	110.77	110.90	111.15	110.8	99.8	101.0	101.4	101.8	101.9	101.8	101.2	105.1
312	جلو به‌رگی ناماده‌کراو	103.0	104.03	104.39	104.61	105.2	109.1	109.4	108.7	109.0	109.0	110.7	111.0	107.3

بہرہوامی خستہی 4

ژ	گروپی سہرہکی و لاوہکی	کانونی دووہم	شوبات	ئادار	نیسان	ئایار	حوزہیران	تہموز	ئاب	ئیلول	تشرینی یہ کہم	تشرینی دووہم	کانونی یہ کہم	تیکرایی گشتی
313	کہرستہ و ووردہوالہی (ئہکسیسوارات) تری جلو بہرگ	116.5	116.46	116.46	115.91	115.9	120.1	119.9	122.0	122.0	121.8	121.8	121.8	119.2
314	شووشتنی جلو بہرگ	135.4	135.38	135.38	135.38	135.4	144.3	144.3	144.3	144.3	144.3	144.3	144.3	140.7
32	پینلاو	99.0	99.56	99.56	99.44	99.6	104.8	106.1	106.5	106.5	106.3	105.9	106.5	103.3
4	شوینی نیشتہ جیبوون (کرئی خانوو، ئاو، کارہبا، سوتہ مہنی)	108.2	106.68	99.27	95.63	95.3	101.0	103.9	105.2	102.5	102.2	105.2	107.5	102.7
411	کرئی خانوو	86.5	86.29	86.35	86.35	87.1	87.2	87.4	87.5	87.6	87.6	87.6	87.4	87.1
412	چاککردنہوہ، چاودیری و خزمہ تگوزاری خانوو	91.4	90.56	90.20	90.00	90.1	113.8	114.1	114.2	115.7	114.8	114.5	114.3	104.5
413	دابینکردنی ئاو و کارہبا	245.7	228.77	150.16	118.20	110.1	157.1	182.6	193.5	155.4	154.2	189.9	215.6	175.1
414	سوتہ مہنی (بہ نزیں، نہوت و غاز)	147.5	147.94	139.93	132.28	130.3	127.6	132.8	135.0	136.0	135.4	136.3	139.1	136.7
5	پیداویستہ کانی ناومال و چاککردنہوہ	110.4	110.06	110.80	107.56	107.7	114.2	115.4	116.7	117.3	118.0	117.4	116.5	113.5
51	رایہخ و کہلوپہل	100.3	100.62	101.55	98.43	98.6	103.6	104.0	105.1	105.4	105.9	105.5	104.4	102.8
52	کہلوپہلی ناومال	118.7	117.81	118.38	115.05	115.1	123.0	124.8	126.2	127.1	128.0	127.1	126.4	122.3
6	تہندروستی	125.3	127.02	127.40	127.35	128.2	128.7	130.1	130.4	130.4	131.2	131.4	132.3	129.1
7	گواستہوہ	127.8	124.37	125.47	122.9	122.6	117.2	118.4	119.0	118.6	117.9	118.2	118.2	120.9
8	پہیوہندیہ کان	114.6	114.25	112.72	111.67	110.8	116.5	116.7	116.3	116.3	116.3	116.0	115.7	114.8
9	رؤشنیری	119.0	115.70	116.33	113.81	113.5	117.1	115.4	119.7	121.1	123.7	122.7	124.0	118.5
10	پہرورہدہ	123.2	123.24	123.24	123.24	123.1	123.7	123.7	123.7	123.7	123.7	123.7	117.5	123.0
11	چیشخانہ کان	100.4	101.12	102.02	103.73	102.2	103.0	105.1	105.3	105.7	105.2	105.2	105.2	103.7
12	کہرستہ و خزمہ تگوزاریہ جوړاو جوړہ کان	145.3	144.86	147.67	144.83	144.9	145.5	146.0	147.6	149.2	151.8	153.6	153.0	147.9
00	تیکرایی گشتی	116.02	115.36	115.04	113.00	112.37	113.2	114.3	115.2	114.84	115.28	115.9	116.33	114.7

خشتہی 5 : ژمارہی پیوانہیی نرخی بہ کاربہر لہہ پاریزگای ہہ ولیر بۆ سالی 2023

ژ	گروپی سہرہکی و لاوہکی	کانونی دووہم	شوبات	ئادار	نیسان	ئایار	حوزہیران	تہموز	ئاب	ئہیلول	تشرینی یہکەم	تشرینی دووہم	کانونی یہکەم	تیکرایی گشتی
1	خواردن و خواردنہوہ ناکھولہکان	113.6	113.3	115.8	114.3	108.0	108.0	108.9	110.60	110.8	110.8	112.0	110.8	111.5
11	خواردن	113.3	113.1	115.6	113.9	107.4	107.7	108.6	110.43	110.0	110.0	111.8	110.5	111.2
111	دانہوژلہ و بہرہمہکانی	117.1	118.2	120.2	120.9	99.8	119.9	119.8	119.61	104.7	104.7	119.2	119.4	116.6
112	گوشت	114.9	112.4	121.6	122.8	125.9	122.5	119.0	120.34	126.4	126.4	116.2	115.5	119.6
113	ماسی	115.4	115.3	115.3	106.4	60.2	123.9	124.8	125.08	89.6	89.6	104.9	107.1	107.6
114	ماس و پەنیر و ہیلکە	110.6	112.7	114.8	108.0	107.2	108.9	109.3	109.67	112.4	112.4	116.3	114.3	111.6
115	زہیت و پوون	111.4	111.4	111.1	109.5	114.2	107.0	107.1	107.16	117.1	117.1	106.6	105.7	109.6
116	میوہ	102.1	104.2	109.7	108.4	104.0	97.4	93.9	93.06	100.8	100.8	101.2	96.6	100.8
117	سہوزہ	101.3	101.1	100.3	93.7	91.4	77.7	76.2	73.73	87.4	87.4	88.9	89.9	89.1
118	شہکر و بہرہمہکانی شہکر	112.8	112.8	114.4	114.9	106.2	112.6	112.6	112.73	118.3	118.3	113.1	113.1	113.1
119	بہرہمہکانی تری خواردن	128.4	128.3	128.3	127.5	128.1	123.1	123.1	115.89	118.5	118.5	108.6	108.6	120.6
12	خواردنہوہ ناکھولہکان	122.0	122.1	122.1	129.0	122.3	116.6	116.6	115.93	129.3	129.3	117.2	118.8	120.7
2	خواردنہوہ کھولہکان و توتن	169.9	162.1	150.5	150.5	116.0	150.5	150.5	150.49	114.4	114.4	169.9	160.4	151.3
3	جلوبہرگ و بیلاو	107.4	108.4	108.6	108.5	105.1	107.5	108.9	108.94	109.9	109.9	109.4	109.8	108.5
31	جلوبہرگ	106.8	108.1	108.3	108.1	107.7	107.0	107.9	107.67	108.8	108.8	109.0	109.2	108.3
311	کەرستہی جلوبہرگ	100.1	103.1	103.3	104.1	117.6	96.9	97.7	98.9	99.5	99.5	99.3	99.3	102.1
312	جلو بہرگی نامادہکراو	108.8	109.4	109.6	109.2	103.4	110.2	111.1	110.3	111.6	111.6	111.9	112.3	110.0

ژ	گروپى سه رهكى و لاوهكى	كانونى دووهم	شوبات	ئادار	نيسان	ئايار	حوزه بيران	ته مموز	ئاب	ئەيلول	تشرىنى يه كه م	تشرىنى دووهم	كانونى يه كه م	تيكزايى گشتى
313	كه رسته و وورده والهى (ئهكسيوارات) ترى جلو بهرگ	119.9	119.9	119.9	118.4	110.1	121.3	121.5	12702	127.2	126.3	126.3	126.3	120.8
314	شووشتنى جلو بهرگ	167	167	167.0	167	130.3	167	167.0	167.0	167.0	167.0	167.0	167.0	162.2
32	پيئلاو	110.7	110.7	110.7	110.5	92.5	110.5	114.9	116.4	116.4	114.6	112.0	113.4	110.2
4	شويى نيشته جيبون (كرى) خانوو، ئاو، كار بهر، سوتهمه نى	98	97.9	90.5	86.4	95.1	90.5	93.9	92.4	95.0	92.8	93.9	95.8	94.5
411	كرى خانوو	79.7	79.7	79.2	79.2	84.5	78.9	79.0	78.9	78.9	78.9	78.9	78.9	80.2
412	چاكر كرده وه ، چاودىرى و خزمه تگوزارى خانوو	65.6	65.5	65.8	65.9	92.8	83.4	83.7	84.0	83.8	83.9	83.9	83.7	81.2
413	دايىنگردنى ئاو و كار بهر	231.1	231.8	162.5	121.8	74.9	168.4	197.6	184.0	216.6	184.2	203.9	227.8	179.0
414	سوتهمه نى (به نزين، نهوت و غاز)	141.9	140.5	128.5	121.5	154	113.5	122.0	118.6	117.6	122.4	117.9	116.8	130.0
5	پيداويستيه كانى ناومال و چاكر كرده وه	114.5	114.2	114.6	111	103.1	115.3	116.6	118.7	117.6	119.9	118.9	119.0	115.1
51	رايه خ و كهلو پهل	93.1	93.2	93.5	93.6	100.4	98.6	98.8	99.7	98.7	100.0	100.1	100.2	98.5
52	كهلو پهل ناومال	132.5	132	132.5	125.9	105.5	129.5	131.7	134.9	133.6	136.8	134.9	135.0	129.2
6	ته ندروستى	123.1	128.5	130.6	130.6	114.8	134.3	135.0	135.1	135.1	135.3	135.3	135.3	129.9
7	گواستنه وه	132.8	129	128.2	125.2	123.6	118.5	119.6	119.9	119.5	119.6	118.6	118.4	122.7
8	په يوه نديه كان	114.2	113.2	108.6	106.2	117.3	106.7	106.5	106.8	106.7	106.5	105.8	105.7	110.0
9	رؤشبيرى	109.3	106.5	106.3	103.5	124.5	114.5	110.9	113.6	110.6	118.8	117.5	120.7	114.5
10	پهروه رده	150.5	150.5	150.5	150.5	126.7	150.3	150.3	150.3	150.3	150.3	150.3	144.3	146.2
11	چيشته خانه كان	101.3	102.8	104.1	106.1	112	107.3	107.3	107.3	107.3	107.3	107.3	107.3	107.3
12	كه رسته و خزمه تگوزار يه جوړاو جوړه كان	153.1	152.4	153.1	149	135.3	147.5	148.9	152.0	150.2	156.9	157.2	157.4	150.2
00	تيكزايى گشتى	116.56	115.84	114.73	112.27	111.27	110.8	112.1	112.86	112.92	113.56	113.53	113.66	113.5

خشتهی 6: ژماره‌ی پیوانه‌یی نرخى به کار بهر له پارێزگای سلیمانی بۆ سالی 2023

ژ	گروپی سه‌ره‌کی و لاوه‌کی	کانونی دووهم	شوبات	ئادار	نیسان	ئایار	حوزه‌یران	ته‌مموز	ئاب	ئه‌یلول	تشرینی یه‌که‌م	تشرینی دووهم	کانونی یه‌که‌م	تیکرایی گشتی
1	خواردن و خواردنه‌وه ناکه‌ولیه‌کان	102.7	107.2	108.5	108.3	108.0	111.4	111.4	111.3	110.8	113.1	111.1	112.4	109.7
11	خواردن	101.9	106.6	107.9	107.7	107.4	110.7	109.7	111.5	110.0	112.7	110.4	111.8	108.9
111	دانه‌وێله و به‌ره‌مه‌کانی	99.3	99.4	99.6	99.9	99.8	104.9	104.9	113.4	104.7	113.6	104.9	104.7	103.4
112	گوشت	103.1	122.0	123.0	126.6	125.9	127.7	125.7	126.9	126.4	125.7	126.3	126.4	123.7
113	ماسی	60.1	60.3	60.2	60.2	60.2	91.4	89.6	112.0	89.6	95.2	74.5	76.5	75.6
114	ماست و په‌نیر و هیلکه	109.4	108.6	107.1	108.2	107.2	112.5	111.0	115.0	112.4	119.5	115.4	117.6	111.8
115	زه‌یت و روون	115.4	115.4	115.2	114.5	114.2	116.7	117.1	114.2	117.1	114.7	116.3	116.1	115.8
116	میوه	106.9	103.5	107.0	105.7	104.0	99.0	101.9	101.5	100.8	102.3	103.3	102.4	103.2
117	سه‌وزه	100.9	102.1	101.2	94.6	91.4	83.6	83.4	89.2	87.4	95.2	94.1	95.3	93.1
118	شه‌کر و به‌ره‌مه‌کانی شه‌کر	104.6	104.6	104.9	104.9	106.2	116.3	118.4	115.2	118.3	115.6	118.3	118.3	112.4
119	به‌ره‌مه‌کانی تری خواردن	132.4	131.0	131.6	128.8	128.1	120.4	118.5	120.4	118.5	118.5	118.5	118.5	123.6
12	خواردنه‌وه ناکه‌ولیه‌کان	122.1	122.8	122.9	122.2	122.3	129.1	129.3	122.3	129.3	123.9	127.0	127.1	125.6
2	خواردنه‌وه که‌ولیه‌کان و توتن	116.0	116.0	116.0	116.0	116.0	114.4	114.4	134.4	114.4	143.5	114.4	114.4	117.5
3	جلوبه‌رگ و بیلاو	102.5	105.0	105.0	105.1	105.1	109.4	109.6	107.0	109.6	107.3	110.3	110.5	107.4
31	جلوبه‌رگ	104.9	107.6	107.6	107.7	107.7	110.1	110.4	107.1	110.4	107.5	111.1	111.2	108.9
311	که‌رسته‌ی جلوبه‌رگ	114.5	117.6	117.6	117.6	117.6	104.6	104.8	101.4	104.8	101.9	104.8	104.8	109.6
312	جلوبه‌رگی ناماده‌کراو	100.6	103.1	103.1	103.3	103.4	112.2	112.6	108.7	112.5	109.0	113.6	113.7	108.3

به رده وامى خشتهى 6

ژ	گروپى سه ركهى و لاوه كى	كانونى دووهم	شوبات	ئادار	نيسان	ئايار	حوزه يران	تەمموز	ئاب	ئەيلول	تشرینی يه كه م	تشرینی دووهم	كانونى يه كه م	تيكرايى گشتى
313	كه رسته و وورده والهى (ئه كسي سوارات) ترى جلو بهرگ	110.1	110.1	110.1	110.1	110.1	112.8	112.3	112.3	112.3	112.3	112.2	112.3	112.2
314	شووشتنى جلوه بهرگ	130.3	130.3	130.3	130.3	130.3	145.7	145.7	145.7	145.7	145.7	137.9	145.7	139.2
32	پنلاو	91.0	92.5	92.5	92.5	92.5	105.9	105.7	105.7	105.7	105.7	99.0	106.8	100.3
4	شوینی نيشته جیپوون (كریى خانوو، ئاو، كاره با، سوته مهنى	106.0	104.4	99.0	96.5	95.1	102.0	104.6	104.6	103.9	103.0	102.0	108.3	102.8
411	كریى خانوو	82.9	81.8	82.0	83.3	84.5	85.6	85.8	85.8	86.0	86.3	84.5	85.2	84.7
412	چاكردنه وه، چاودیری و خزمه تگوزاری خانوو	93.4	93.5	93.5	92.9	92.8	114.9	114.9	114.9	116.5	114.5	104.2	114.6	105.9
413	دابینكردنى ئاو و كاره با	209.6	191.8	131.0	103.7	74.9	131.0	160.3	160.3	127.4	120.4	145.7	172.3	148.4
414	سوته مهنى (به نزین، نهوت و غاز)	168.7	171.6	163.4	155.0	154.0	152.0	154.4	154.4	163.1	160.6	157.5	176.4	159.9
5	پیداویستییه كانی ناومال و چاكردنه وه	105.5	105.8	107.2	102.8	103.1	112.7	113.4	113.4	116.2	116.9	110.0	114.0	110.8
51	رابه خ و كه لوپه ل	102.5	104.3	106.5	99.9	100.4	108.4	108.6	108.6	111.9	112.5	105.9	109.1	106.7
52	كه لوپه لى ناومال	108.2	107.2	107.9	105.4	105.5	116.6	117.6	117.6	120.0	120.8	113.6	118.3	114.5
6	ته ندروستى	114.1	114.2	114.2	114.2	114.8	120.7	120.3	120.3	120.5	120.5	118.5	120.5	118.8
7	گواستنه وه	125.4	124.4	125.7	123.1	123.6	117.9	118.9	118.9	119.5	118.7	121.6	120.0	121.3
8	په یوه نديه كان	116.4	116.4	116.5	116.5	117.3	122.7	122.9	122.9	122.9	122.9	119.1	122.7	119.7
9	رؤشنبیری	132.5	128.6	131.3	125.9	124.5	113.6	126.4	126.4	130.6	132.2	126.6	131.6	127.6
10	په روه رده	126.7	126.7	126.7	126.7	126.7	129.9	129.9	129.9	129.9	129.9	127.7	121.1	127.3
11	چیشته خانه كان	97.5	109.6	109.6	110.4	112.0	115.3	117.9	117.9	117.9	117.9	111.3	117.9	112.4
12	كه رسته و خزمه تگوزارییه جؤراو جؤره كان	130.7	131.7	136.9	134.6	135.3	139.7	139.5	140.1	141.6	142.7	138.2	144.9	139.3
00	تيكرايى گشتى	111.74	112.82	112.95	111.25	111.16	113.5	114.4	115.32	114.9	115.3	115.77	116.26	113.8

خشتهى 7 : ژمارەى پىوانەىى نرخی بەكاربەر لەپارىزگای دھۆك بۇ سالى 2023

ژ	گروپى سەرەكى و لاوهكى	كانونى دووهم	شوبات	ئادار	نيسان	ئايار	حوزەيران	تەمموز	ئاب	ئەيلول	تشرىنى يەكەم	تشرىنى دووهم	كانونى يەكەم	تېكرابى گشتى
1	خواردن و خواردنەوه ناكهولبەكان	116.7	115.8	118.8	116.4	113.0	110.2	111.7	110.8	112.1	115.2	115.1	114.8	114.2
11	خواردن	116.4	115.3	118.4	116.0	112.4	109.9	111.3	110.5	111.6	114.8	114.9	114.7	113.9
111	دانه و پىلە و بەرھەمەكانى	116.1	115.2	116.7	114.6	113.6	113.6	113.4	112.1	113.7	112.9	112.3	112.1	113.9
112	گوشت	128.0	125.4	136.1	135.8	130.9	132.3	137.6	137.1	132.7	135.8	133.7	134.0	133.3
113	ماسى	124.5	125.4	125.0	124.7	125.2	124.5	126.8	125.8	122.8	120.5	116.1	118.1	123.3
114	ماست و پەنير و ھىلكە	132.8	129.7	126.7	123.5	118.4	118.8	122.8	124.9	129.4	132.8	132.9	133.7	127.2
115	زەپت و پوون	120.3	119.8	120.1	118.0	116.6	121.5	122.7	120.6	119.6	122.6	124.0	119.4	120.4
116	ميوە	106.1	99.3	104.4	103.5	103.5	104.7	104.8	104.8	104.4	106.2	106.0	106.4	104.5
117	سەوزە	92.6	93.5	95.5	88.5	88.5	89.2	86.9	91.1	87.4	92.2	88.3	94.2	90.7
118	شەكر و بەرھەمەكانى شەكر	109.9	110.1	111.4	113.8	113.0	114.0	118.0	116.9	117.9	117.4	117.5	118.1	114.8
119	بەرھەمەكانى ترى خواردن	113.7	113.7	113.9	113.5	113.4	115.4	117.8	116.0	118.3	117.0	112.4	112.3	114.8
12	خواردنەوه ناكهولبەكان	124.0	125.2	126.4	123.9	124.2	116.9	120.2	118.7	121.3	122.5	119.6	118.6	121.8
2	خواردنەوه كھولبەكان و توتن	168.6	168.6	168.6	154.7	154.7	138.7	138.7	146.7	151.0	156.6	156.6	156.6	153.9
3	جلوبەرگ و پىلادو	102.6	101.6	102.6	103.4	103.4	99.9	99.8	98.3	98.2	100.0	101.3	101.1	101.0
31	جلوبەرگ	103.9	102.9	104.1	105.1	105.1	101.2	101.1	99.5	99.4	101.1	102.6	102.3	102.3
311	كەرستەى جلوبەرگ	107.7	107.7	107.7	107.7	107.5	92.8	94.4	94.4	95.4	95.4	95.4	92.6	99.9
312	جلو بەرگى نامادەكراو	102.5	101.1	102.7	104.0	104.0	103.0	102.4	100.3	99.8	102.1	104.1	104.5	102.6

نیکرایى گشتى	کانونى يه کهم	تشرینى دووهم	تشرینى يه کهم	ئەیلول	ئاب	تەمموز	حوزەيران	ئایار	نیسان	ئادار	شوبات	کانونى دووهم	گروپى سه ره کى و لاوه کى	ژ
128.7	133.0	133.0	133.0	133.0	133.0	133.0	133.0	122.7	122.7	122.7	122.7	122.7	که رسته و وورده والهى (ئه کسپسوارات) تری جلو بهرگ	313
100.9	111.8	105.0	105.0	105.0	105.0	105.0	105.0	93.9	93.9	93.9	93.9	93.9	شووشتنى جلو بهرگ	314
94.4	95.0	94.8	94.3	92.3	92.4	93.4	93.7	95.1	95.1	95.2	95.3	95.7	پیللو	32
114.7	119.5	117.6	114.4	115.0	118.6	116.3	113.6	107.2	106.4	110.0	117.8	120.3	شوینی نیشته جیوون (کرئى خانوو، ئاو، کاره با، سوته مه نى	4
100.2	100.6	100.6	100.6	100.9	100.6	100.1	99.9	100.6	99.9	99.9	99.2	99.0	کرئى خانوو	411
144.8	161.8	162.5	163.7	163.5	158.3	158.2	157.6	120.7	120.6	120.8	123.4	127.0	چاککردنه وه ، چاودیری و خزمه تگوزارى خانوو	412
171.4	214.0	189.8	148.1	144.7	168.9	168.9	156.8	123.8	123.8	144.7	224.5	248.7	دایینکردنى ئاو و کاره با	413
114.3	105.8	108.0	110.5	114.2	126.5	115.5	108.1	111.4	109.7	118.8	121.9	121.6	سوته مه نى (به نزین، نهوت و غاز)	414
114.0	116.5	117.0	116.3	116.3	115.9	115.3	113.0	110.4	110.6	112.1	111.7	112.9	پیداویستیه کانی ناومال و چاککردنه وه	5
99.0	98.2	98.3	97.9	97.9	98.3	97.9	97.7	98.8	99.1	100.7	100.6	102.2	رایه خ و کهلو پهل	51
125.9	130.9	131.8	130.8	130.9	129.8	129.1	125.1	119.6	119.7	121.1	120.5	121.3	کهلو پهل ناومال	52
145.7	150.7	146.7	145.5	142.6	142.3	141.3	137.0	148.5	147.8	147.9	149.2	149.1	ته ندروستى	6
116.7	115.3	114.9	113.6	114.7	116.6	115.0	113.8	118.7	118.3	120.5	116.0	123.4	گواستنه وه	7
115.3	117.1	117.6	117.7	117.7	117.6	120.1	119.3	110.9	110.8	111.9	111.7	111.7	په یوه ندیه کان	8
110.9	115.6	113.0	116.5	115.5	115.7	103.0	123.5	105.1	105.7	103.9	105.2	108.3	رۆشپیری	9
94.9	93.1	95.2	95.2	95.0	95.0	95.0	95.0	95.2	95.1	95.1	95.1	95.1	په روه رده	10
108.2	109.6	109.6	109.6	112.5	110.8	110.1	107.8	107.0	105.5	105.5	105.5	105.5	چیشخانه کان	11
157.9	161.1	163.0	160.3	158.7	157.2	153.1	153.3	154.9	156.7	158.4	157.6	160.8	که رسته و خزمه تگوزارییه جۆراو جۆره کان	12
117.8	119.33	118.9	117.85	117.1	117.7	116.4	115.65	116.13	116.77	118.54	118.30	121.04	نیکرای گشتى	00

خشتەي 8 : تېكرای گۆرانى مانگانە لە ھەر يېمى كوردستان بۆ شەش مانگی يەكەم / 2023

تېكرای گۆرانى مانگانە %	حوزەيران 2023	ئايار 2023	تېكرای گۆرانى مانگانە %	ئايار 2022	نيسان 2023	تېكرای گۆرانى مانگانە %	نيسان 2022	ئادار 2023	تېكرای گۆرانى مانگانە %	ئادار 2022	شوبات 2023	تېكرای گۆرانى مانگانە %	شوبات 2023	كانونى دووهم 2023	تېكرای گۆرانى مانگانە %	كانونى دووهم 2023	كانونى يەكەم 2022	گروپى سەرەكى	ژ
0.0	110.5	110.5	-1.8	110.5	112.4	-1.1	112.4	113.7	2.3	113.7	111.2	1.4	111.2	109.7	1.7	109.71	107.9	خواردن و خواردنەوه ناكهولپهكان	01
-3.1	132.6	136.8	0.0	136.8	136.8	0.0	136.8	136.8	-5.0	136.8	144.0	-1.9	144.0	146.8	12.4	146.8	130.6	خواردنەوه كهولپهكان و توتن	02
0.7	106.6	105.8	0.3	105.8	105.5	0.2	105.5	105.3	0.2	105.3	105.1	1.2	105.1	103.8	0.1	103.85	103.7	جلو بەرگ و پىلاو	03
6	101	95.3	-0.4	95.3	95.6	-3.7	95.6	99.3	-7.0	99.3	106.7	-1.4	106.7	108.2	2.7	108.23	105.4	شوينى نيشته جيپوون (كرى، ئاو، كارەبا، سووتە مەنى)	04
6.7	114.9	107.7	0.1	107.7	107.6	-2.9	107.6	110.8	0.7	110.8	110.1	-0.3	110.1	110.4	2.5	110.4	107.7	پىداويستپهكانى ناوماى و چاكردەنەوه	05
0.9	129.4	128.2	0.6	128.2	127.4	0	127.4	127.4	0.3	127.4	127	1.4	127	125.3	1.2	125.28	123.8	تەندروستى	06
-4.4	117.2	122.6	-0.2	122.6	122.9	1.9	122.9	125.5	0.9	125.5	124.4	-2.7	124.4	127.8	1.5	127.84	125.9	گواستەنەوه	07
4.3	115.5	110.8	-0.8	110.8	111.7	-0.9	111.7	112.7	-1.3	112.7	114.2	-0.3	114.2	114.6	0.7	114.6	113.8	پەيوەندپهكان	08
3.2	117.1	113.5	-0.3	113.5	113.8	-2.2	113.8	116.3	0.5	116.3	115.7	-2.7	115.7	119	2.4	118.96	116.2	رۆشنييرى	09
0.5	123.7	123.1	-0.1	123.1	123.2	0	123.2	123.2	0	123.2	123.2	0	123.2	123.2	0	123.24	123.2	پەروەردە	10
0.8	103	102.2	-1.5	102.2	103.7	1.7	103.7	102	0.9	102	101.1	0.7	101.1	100.4	0.1	100.44	100.3	چىشتخانەكان	11
0.5	145.5	144.9	0	144.9	144.8	-1.9	144.8	147.7	1.9	147.7	144.9	-0.3	144.9	145.3	6.2	145.32	136.8	كەرستە و خزمەنگوزارپه جوراوجۆرهكان	12
0.7	113.2	112.37	-0.6	112.37	113	-1.8	113	115.04	-0.3	115.04	115.36	-0.6	115.36	116.02	2.1	116.02	113.69	تېكرای گشتى	00

خشتہی 10 : تیکرای گۆرانی سالانہ لہہریمی کوردستان بۆ شہش مانگی یہکەم 2022 & 2023

گروپہ سەرەکیەکان	تەمموز 2023	تەمموز 2022	تیکرای گۆرانی سالانہ %	ئاب 2023	ئاب 2022	تیکرای گۆرانی سالانہ %	نەیلول 2023	نەیلول 2022	تیکرای گۆرانی سالانہ %	تشرینی یەکەم 2023	تشرینی یەکەم 2022	تیکرای گۆرانی سالانہ %	تشرینی دووہم 2023	تشرینی دووہم 2022	تیکرای گۆرانی سالانہ %	کانونی یەکەم 2023	کانونی یەکەم 2022	تیکرای گۆرانی سالانہ %
خواردن و خواردنەوہ ناکھولبەکان	111.0	102.95	7.8	111.9	103.7	7.9	111.8	104.4	7.1	113.1	106.3	6.5	112.9	107.5	5.0	113.1	107.9	4.8
خواردنەوہ کھولبەکان و توتن	132.6	130.54	1.6	134.4	132.6	1.3	142.2	129.4	9.9	143.5	129.4	10.8	141.9	138.0	2.8	140.1	130.6	7.3
جلو بەرگ و پیتاڵو	107.2	102.76	4.4	107.0	102.7	4.1	107.3	102.5	4.6	107.3	102.4	4.7	108.2	103.4	4.6	108.3	103.7	4.4
شوینی نیشتە جیبوون (کرئی، ناو، کارەبا، سوتە مەنی)	103.9	106.61	-2.5	105.2	106.7	-1.5	102.5	104.2	-1.6	102.2	100.8	1.4	105.2	104.1	1.1	107.5	105.4	2
پیداویستە یەکانی ناو مال و چاککردنەوہ	115.4	106.44	8.4	116.7	106.3	9.8	117.3	106.4	10.3	118.0	106.5	10.8	117.4	107.0	9.7	116.5	107.7	8.2
تەندروستی	130.1	123.04	5.7	130.4	122.3	6.6	130.4	121.7	7.2	131.2	121.7	7.7	131.4	121.6	8.1	132.3	123.8	6.9
گواستەوہ	118.4	125.45	-5.7	119.0	125.0	-4.8	118.6	124.4	-4.7	117.9	124.1	-5.0	118.2	124.0	-4.7	118.2	125.9	-6.1
پەپوہەندیەکان	116.7	123.24	-5.3	116.3	123.2	-5.7	116.3	122.8	-5.3	116.3	122.8	-5.3	116.0	123.0	-5.7	115.7	113.8	1.7
رۆشنبیری	115.4	114.21	1.0	119.7	114.1	4.9	121.1	113.8	6.4	123.7	113.1	9.4	122.7	113.3	8.3	124.0	116.2	6.7
پەرورەدە	123.7	112.07	10.3	123.7	111.7	10.7	123.7	111.7	10.7	123.7	111.7	10.8	123.7	111.7	10.8	117.5	123.2	-4.7
چیشخانەکان	105.1	101.09	4.0	105.3	100.8	4.4	105.7	100.8	4.8	105.2	100.8	4.3	105.2	100.3	4.9	105.2	100.3	4.9
کەرستە و خزمەت گوزارییە جۆراو جۆرەکان	146.0	133.59	9.3	147.6	134.3	9.9	149.2	131.8	13.2	151.8	130.6	16.2	153.6	132.6	15.8	153.0	136.8	11.9
تیکرای گشتی	114.3	112.35	1.8	115.23	112.44	2.5	114.84	111.82	2.7	115.28	111.48	3.4	115.9	112.63	2.9	116.33	113.69	2.3

خشتەى 11 : تىكرای گۇرانى سالانە لەھەرئىمى كوردستان بۇ شەش مانگى دووهم 2023 & 2022

تىكرای گۇرانى سالانە %	حوزەيران 2023	حوزەيران 2022	تىكرای گۇرانى سالانە %	ئايار 2023	ئايار 2022	تىكرای گۇرانى سالانە %	نيسان 2023	نيسان 2022	تىكرای گۇرانى سالانە %	ئادار 2023	ئادار 2022	تىكرای گۇرانى سالانە %	شوبات 2023	شوبات 2022	تىكرای گۇرانى سالانە %	كانونى دووهم 2023	كانونى دووهم 2022	گروپە سەرەكبەكان	ژ
6.0	110.5	104.2	5.3	110.5	104.9	7.3	112.4	104.8	9.6	113.7	103.7	10.4	111.2	100.7	9.0	109.71	100.7	خواردن و خواردنەوہ ناکھولپەكان	01
1.6	132.6	130.5	4.8	136.8	130.5	4.8	136.8	130.5	2.1	136.8	134.1	6.8	144.0	134.9	8.8	146.8	134.9	خواردنەوہ کھولپەكان و توتن	02
3.2	106.6	103.2	2.9	105.8	102.8	3.1	105.5	102.3	2.6	105.3	102.6	3.2	105.1	101.9	1.6	103.85	102.2	جلو بەرگ و پىتلو	03
-3.6	101.0	104.8	-2.1	95.3	97.3	0.1	95.6	95.5	-1.8	99.3	101.1	7.0	106.7	99.7	4.1	108.23	104.0	شونى نىشتە جىبوون (كرى، ئاو، كارەبا، سوتە مەنى)	04
8.0	114.9	106.4	2.1	107.7	105.5	3.3	107.6	104.2	8.3	110.8	102.3	10.7	110.1	99.4	12.1	110.40	98.5	پىداوئىستە يەكانى ناو مال و چاكرنەوہ	05
4.7	129.4	123.6	3.6	128.2	123.7	2.2	127.4	124.6	2.8	127.4	124.0	2.5	127.0	123.9	1.5	125.28	123.4	تەندروستى	06
-4.2	117.2	122.3	2.0	122.6	120.1	9.2	122.9	117.1	6.1	125.5	118.3	5.8	124.4	117.6	9.3	127.84	117.0	گواستەوہ	07
-6.1	115.5	123.0	-10.0	110.8	123.0	-13.2	111.7	128.6	-12.6	112.7	129.0	-10.1	114.2	127.0	-9.3	114.60	126.4	پەيوەندىەكان	08
3.1	117.1	113.6	1.6	113.5	111.7	2.1	113.8	111.4	6.7	116.3	109.0	9.5	115.7	105.7	13.5	118.96	104.9	رۇشنىرى	09
10.3	123.7	112.1	9.8	123.1	112.1	9.8	123.2	112.3	4.0	123.2	118.5	4.0	123.2	118.5	4.0	123.24	118.5	پەرورەدە	10
2.5	103.0	100.4	2.4	102.2	99.8	7.2	103.7	96.7	9.2	102.0	93.5	13.6	101.1	89.0	14.3	100.44	87.9	چىشتخانەكان	11
6.2	145.5	137.1	5.9	144.9	136.8	3.9	144.8	139.5	6.4	147.7	138.8	7.8	144.9	134.4	9.2	145.32	133.1	كەرستە و خزمەت گوزارىبە جۇراو جۆرەكان	12
1.2	113.2	111.8	2.2	112.37	109.92	3.6	113.00	109.03	4.9	115.04	109.72	7.1	115.36	107.7	7.3	116.02	108.12	تىكرای گشتى	00

پاشكۆ

فۆرمی کۆکردنه وه ی نرخه کان

CODE	ITEM_LDSCP	PERIOD	PRI CE1	PRICE 2	PRICE 3	PRICE 4	PRICE 5	District Name
-0111021	رز تجاری بسمتی فل / هندي	1-10						Center
-0111022	رز تجاری (دعوه) بسمتی سیلا 1121 / هندي	1-10						Center
-0111023	رز تجاری بسمتی ابو عربیة ذهب/روپال ستالیون 1121 / هندي	1-10						Center
-0111031	رز عنبر فل / محلی	1-10						Center
-0111032	رز عنبر عراقی درجه اولی(نفیس) / محلی	1-10						Center
-0111051	طحین حنطه أسمر تجاری	1-10						Center
-0111061	طحین حنطه ابيض تجاری زیر او مایعاده(کیس 1کغم) / ترکی	1-10						Center
-0111062	طحین حنطه ابيض تجاری الجنان او مایعاده(کیس 2کغم) / اماراتی	1-10						Center
-0111071	برغل خشن / ترکی	1-10						Center
-0111081	حبیة / ترکی	1-10						Center
-0111091	چریش حنطه / ترکی	1-10						Center
-0111101	معکرونی مکیسه (زیر) / ترکی	1-10						Center
-0111102	معکرونی مکیسه (الغزال) / اردنی	1-10						Center
-0111103	اسباکتی مکیسه (زیر) / ترکی	1-10						Center
-0111104	اسباکتی مکیسه (الغزال) / اردنی	1-10						Center
-0111105	شعریه مکیسه (زیر) / ترکی	1-10						Center
-0111111	غذاء اطفال تجاری (سیرلاک) ارز / اسپانی	1-10						Center
-0111121	خیز افران / محلی	1-10						Center
-0111131	صمون حجری حجم اعتیادی / محلی	1-10						Center
-0111132	صمون کهربانی حجم اعتیادی / محلی	1-10						Center
-0111141	قالب کیک دانری حجم وسط مع الکریمه / محلی	1-10						Center
-0111142	قطعه کیکه صغیره واحده مع الکریمه وبدون تغلیف ومن محل معجنات / محلی	1-10						Center
-0111151	بسکت بیئی بور علامه ETI (یحتوی 2مغلف) / ترکی	1-10						Center
-0111152	بسکت (CiN) رول بالچی (13 قطعه) علامه ETI / ترکی	1-10						Center
-0111161	کعک بالدهن ساده / محلی	1-10						Center
-0111162	کعک بالسمسم / محلی	1-10						Center
-0112011	لحم غنم طازج / محلی	1-10						Center
-0112021	لحم بقر طازج (بدون عظم) / محلی	1-10						Center
-0112031	دجاج مجمد سادیا / برازیلی	1-10						Center
-0112032	دجاج مجمد کاسکن اوغلو / ترکی	1-10						Center
-0112041	افخاد دجاج / امریکی	1-10						Center
-0112042	صدور دجاج بانفیت (ماعون فلین) / ترکی	1-10						Center
-0112051	لحم معلب لاتشون بقری(التغذیه) / لبنانی	1-10						Center
-0112061	همبرگر لحم جاهز امریکانا / سعودی	1-10						Center
-0112062	کبة برغل حجم وسط بدون کشمش / محلی	1-10						Center
-0113011	سمک طازج کارب سمتی / محلی	1-10						Center
-0113021	سمک مجمد فیلیه (الفاخر) / اردنی او مایعاده	1-10						Center
-0113022	سمک مجمد کارب / مینمار	1-10						Center
-0113031	سمک معلب سردین میلو / مغربی او مایعاده	1-10						Center
-0113032	سمک معلب تونه زهری سیبلو / فیتنام	1-10						Center
-0114011	حلب طازج الصافی / سعودی	1-10						Center
-0114031	حلب مجمد تجاری المدهش کامل الدسم او مایعاده / سلطنة عمان	1-10						Center
-0114032	حلب مجمد تجاری نیدو مدعم کامل الدسم (تستله) / اماراتی	1-10						Center
-0114041	حلب مکثف محلی مشبع (الفجر) / سنغافوره	1-10						Center

رپورتی سالانه ی ژماره ی پیوانه یی نرخ ی به کار بهر له هه ری می کوردستان بۆ سال ی 2023

-0114051	حلب اطفال كيكوز2(نستله)/ فرنسی	1-10					Center
-0114052	حلب اطفال دیا لاک 1 / فیتنامی	1-10					Center
-0114061	لین کاتون (علیه بلاستک 900 غم) او مایعاده / محلی	1-10					Center
-0114062	لین مرسین (علیه بلاستک 900 غم) او مایعاده / محلی	1-10					Center
-0114071	لین اکتیفیا / سعودی	1-10					Center
-0114081	جین کیری / فرنسی	1-10					Center
-0114082	جین کرافت (تشاردر) / بحرینی	1-10					Center
-0114091	قیمر عرب (محلی)	1-10					Center
-0114101	زیده لوریاک او ما یعاده / دانمارکی	1-10					Center
-0114102	زیده المرعی او ما یعاده / سعودی	1-10					Center
-0114111	قشطه اولکر / ترکی	1-10					Center
-0114112	قشطه الصافی (علیه) / سعودی	1-10					Center
-0114121	بیض احمر حجم کبیر / محلی	1-10					Center
-0114122	بیض ابیض حجم کبیر / ایرانی او مایعاده	1-10					Center
-0115021	دهن نباتی تجاری (جئنه) علیه معدنیه 750 غم / مصری	1-10					Center
-0115022	دهن نباتی تجاری (مازولا) علیه معدنیه 2 لتر / سعودی	1-10					Center
-0115041	زیت نباتی تجاری (زیر) قئینه بلاستک 1 لتر / ترکی	1-10					Center
-0115042	زیت نباتی تجاری (عافیة) قئینه بلاستک 1.8 لتر / سعودی	1-10					Center
-0115051	زیت المزیون زیر / ترکی	1-10					Center
-0115061	راشی اسو فی او مایعاده / محلی	1-10					Center
-0115062	راشی توناس علیه بلاستک 300 غم / ترکی	1-10					Center
-0116011	برتقال / مستورد	1-7					Center
-0116011	برتقال / مستورد	8-14					Center
-0116011	برتقال / مستورد	15-21					Center
-0116011	برتقال / مستورد	22-28					Center
-0116021	نومی حامض / مستورد	1-7					Center
-0116021	نومی حامض / مستورد	8-14					Center
-0116021	نومی حامض / مستورد	15-21					Center
-0116021	نومی حامض / مستورد	22-28					Center
-0116031	لالنکی / مستورد	1-7					Center
-0116031	لالنکی / مستورد	8-14					Center
-0116031	لالنکی / مستورد	15-21					Center
-0116031	لالنکی / مستورد	22-28					Center
-0116041	خوخ / مستورد	1-7					Center
-0116041	خوخ / مستورد	8-14					Center
-0116041	خوخ / مستورد	15-21					Center
-0116041	خوخ / مستورد	22-28					Center
-0116051	آلو پالو / مستورد	1-7					Center
-0116051	آلو پالو / مستورد	8-14					Center
-0116051	آلو پالو / مستورد	15-21					Center
-0116051	آلو پالو / مستورد	22-28					Center
-0116061	تفاح حجم کبیر احمر / ایرانی او مایعاده	1-7					Center
-0116061	تفاح حجم کبیر احمر / ایرانی او مایعاده	8-14					Center
-0116061	تفاح حجم کبیر احمر / ایرانی او مایعاده	15-21					Center
-0116061	تفاح حجم کبیر احمر / ایرانی او مایعاده	22-28					Center
-0116062	تفاح حجم کبیر اصفر / مستورد	1-7					Center
-0116062	تفاح حجم کبیر اصفر / مستورد	8-14					Center
-0116062	تفاح حجم کبیر اصفر / مستورد	15-21					Center
-0116062	تفاح حجم کبیر اصفر / مستورد	22-28					Center
-0116071	بطیخ / محلی	1-7					Center
-0116071	بطیخ / محلی	8-14					Center
-0116071	بطیخ / محلی	15-21					Center
-0116071	بطیخ / محلی	22-28					Center
-0116081	رقی / محلی	1-7					Center
-0116081	رقی / محلی	8-14					Center
-0116081	رقی / محلی	15-21					Center
-0116081	رقی / محلی	22-28					Center
-0116082	رقی مخطط / ایرانی	1-7					Center
-0116082	رقی مخطط / ایرانی	8-14					Center
-0116082	رقی مخطط / ایرانی	15-21					Center
-0116082	رقی مخطط / ایرانی	22-28					Center
-0116091	رمان / محلی	1-7					Center
-0116091	رمان / محلی	8-14					Center

رپورتی سالانه ی ژماره ی پیوانه یی نرخ ی به کار بهر له هه ری می کوردستان بۆ سال ی 2023

-0116091	رمان/محلی	15-21					Center
-0116091	رمان/محلی	22-28					Center
-0116101	عنب حلوانی / مستورد	1-7					Center
-0116101	عنب حلوانی / مستورد	8-14					Center
-0116101	عنب حلوانی / مستورد	15-21					Center
-0116101	عنب حلوانی / مستورد	22-28					Center
-0116102	عنب اسود / مستورد	1-7					Center
-0116102	عنب اسود / مستورد	8-14					Center
-0116102	عنب اسود / مستورد	15-21					Center
-0116102	عنب اسود / مستورد	22-28					Center
-0116111	موز نوعیة جیدة حجم کبیر	1-7					Center
-0116111	موز نوعیة جیدة حجم کبیر	8-14					Center
-0116111	موز نوعیة جیدة حجم کبیر	15-21					Center
-0116111	موز نوعیة جیدة حجم کبیر	22-28					Center
-0116121	کمثری (عرموط) / مستورد	1-7					Center
-0116121	کمثری (عرموط) / مستورد	8-14					Center
-0116121	کمثری (عرموط) / مستورد	15-21					Center
-0116121	کمثری (عرموط) / مستورد	22-28					Center
-0116131	تمر طازج (زهدي) رطب صيفي/ محلي	1-7					Center
-0116131	تمر طازج (زهدي) رطب صيفي/ محلي	8-14					Center
-0116131	تمر طازج (زهدي) رطب صيفي/ محلي	15-21					Center
-0116131	تمر طازج (زهدي) رطب صيفي/ محلي	22-28					Center
-0116132	تمر طازج (خستايي) رطب صيفي / محلي	1-7					Center
-0116132	تمر طازج (خستايي) رطب صيفي / محلي	8-14					Center
-0116132	تمر طازج (خستايي) رطب صيفي / محلي	15-21					Center
-0116132	تمر طازج (خستايي) رطب صيفي / محلي	22-28					Center
-0116141	زیتون معب زير (ماعون 200 غم) اترکي	1-10					Center
-0116151	کشمش (کیلو غرام) /ایراني	1-10					Center
-0116161	تمور مکبوسة کربلاء (کیلو)	1-10					Center
-0116171	لوز مقشر (کیلو غرام) /امريکي	1-10					Center
-0116181	جوز مقشر (کیلو غرام) /امريکي	1-10					Center
-0116191	فستق حلبي مالح (کیلو غرام) /ایراني	1-10					Center
-0116201	فستق عبید (کیلو غرام) /صيني	1-10					Center
-0116211	حب شمس خشن (کیلو غرام) /کندي	1-10					Center
-0117011	طماطة / محلي(کیلو غرام)	1-7					Center
-0117011	طماطة / محلي(کیلو غرام)	8-14					Center
-0117011	طماطة / محلي(کیلو غرام)	15-21					Center
-0117011	طماطة / محلي(کیلو غرام)	22-28					Center
-0117012	طماطة / مستورد (کیلو غرام)	1-7					Center
-0117012	طماطة / مستورد (کیلو غرام)	8-14					Center
-0117012	طماطة / مستورد (کیلو غرام)	15-21					Center
-0117012	طماطة / مستورد (کیلو غرام)	22-28					Center
-0117021	باميا (کیلو غرام)	1-7					Center
-0117021	باميا (کیلو غرام)	8-14					Center
-0117021	باميا (کیلو غرام)	15-21					Center
-0117021	باميا (کیلو غرام)	22-28					Center
-0117031	باننجان نوعیة جیدة (کیلو غرام)	1-7					Center
-0117031	باننجان نوعیة جیدة (کیلو غرام)	8-14					Center
-0117031	باننجان نوعیة جیدة (کیلو غرام)	15-21					Center
-0117031	باننجان نوعیة جیدة (کیلو غرام)	22-28					Center
-0117041	شجر ابيض نوعیة جیدة (کیلو غرام)	1-7					Center
-0117041	شجر ابيض نوعیة جیدة (کیلو غرام)	8-14					Center
-0117041	شجر ابيض نوعیة جیدة (کیلو غرام)	15-21					Center
-0117041	شجر ابيض نوعیة جیدة (کیلو غرام)	22-28					Center
-0117051	لوبيا خضراء /محلي (کیلو غرام)	1-7					Center
-0117051	لوبيا خضراء /محلي (کیلو غرام)	8-14					Center
-0117051	لوبيا خضراء /محلي (کیلو غرام)	15-21					Center
-0117051	لوبيا خضراء /محلي (کیلو غرام)	22-28					Center
-0117061	باقلاء خضراء /محلي (کیلو غرام)	1-7					Center
-0117061	باقلاء خضراء /محلي (کیلو غرام)	8-14					Center
-0117061	باقلاء خضراء /محلي (کیلو غرام)	15-21					Center
-0117061	باقلاء خضراء /محلي (کیلو غرام)	22-28					Center
-0117071	فاصوليا خضراء/ محلي (کیلو غرام)	1-7					Center
-0117071	فاصوليا خضراء/ محلي (کیلو غرام)	8-14					Center
-0117071	فاصوليا خضراء/ محلي (کیلو غرام)	15-21					Center
-0117071	فاصوليا خضراء/ محلي (کیلو غرام)	22-28					Center
-0117081	قرنابط /محلي (کیلو غرام)	1-7					Center

رپورتی سالانه ی ژماره ی پیوانه یی نرخ ی به کار بهر له هه ری می کوردستان بۆ سال ی 2023

-0117081	قرنابیط /محلی (کیلو غرام)	8-14					Center
-0117081	قرنابیط /محلی (کیلو غرام)	15-21					Center
-0117081	قرنابیط /محلی (کیلو غرام)	22-28					Center
-0117091	بطاطا نوعیة جیدة (کیلو غرام)	1-7					Center
-0117091	بطاطا نوعیة جیدة (کیلو غرام)	8-14					Center
-0117091	بطاطا نوعیة جیدة (کیلو غرام)	15-21					Center
-0117091	بطاطا نوعیة جیدة (کیلو غرام)	22-28					Center
-0117101	بصل احمر حار یابیس / نوعیة جیدة (کیلو غرام)	1-7					Center
-0117101	بصل احمر حار یابیس / نوعیة جیدة (کیلو غرام)	8-14					Center
-0117101	بصل احمر حار یابیس / نوعیة جیدة (کیلو غرام)	15-21					Center
-0117101	بصل احمر حار یابیس / نوعیة جیدة (کیلو غرام)	22-28					Center
-0117111	توم یابیس (200 غم) /اصین ی	1-7					Center
-0117111	توم یابیس (200 غم) /اصین ی	8-14					Center
-0117111	توم یابیس (200 غم) /اصین ی	15-21					Center
-0117111	توم یابیس (200 غم) /اصین ی	22-28					Center
-0117121	اسینیاغ / محلی (کیلو غرام)	1-7					Center
-0117121	اسینیاغ / محلی (کیلو غرام)	8-14					Center
-0117121	اسینیاغ / محلی (کیلو غرام)	15-21					Center
-0117121	اسینیاغ / محلی (کیلو غرام)	22-28					Center
-0117131	شلغم / محلی (کیلو غرام)	1-7					Center
-0117131	شلغم / محلی (کیلو غرام)	8-14					Center
-0117131	شلغم / محلی (کیلو غرام)	15-21					Center
-0117131	شلغم / محلی (کیلو غرام)	22-28					Center
-0117141	فلفل أخضر بارد نوعیة جیدة (کیلو غرام)	1-7					Center
-0117141	فلفل أخضر بارد نوعیة جیدة (کیلو غرام)	8-14					Center
-0117141	فلفل أخضر بارد نوعیة جیدة (کیلو غرام)	15-21					Center
-0117141	فلفل أخضر بارد نوعیة جیدة (کیلو غرام)	22-28					Center
-0117151	جزر نوعیة جیدة (کیلو غرام)	1-7					Center
-0117151	جزر نوعیة جیدة (کیلو غرام)	8-14					Center
-0117151	جزر نوعیة جیدة (کیلو غرام)	15-21					Center
-0117151	جزر نوعیة جیدة (کیلو غرام)	22-28					Center
-0117161	خس / محلی (کیلو غرام)	1-7					Center
-0117161	خس / محلی (کیلو غرام)	8-14					Center
-0117161	خس / محلی (کیلو غرام)	15-21					Center
-0117161	خس / محلی (کیلو غرام)	22-28					Center
-0117171	سلق / محلی (کیلو غرام)	1-7					Center
-0117171	سلق / محلی (کیلو غرام)	8-14					Center
-0117171	سلق / محلی (کیلو غرام)	15-21					Center
-0117171	سلق / محلی (کیلو غرام)	22-28					Center
-0117181	خیار ماء / محلی (کیلو غرام)	1-7					Center
-0117181	خیار ماء / محلی (کیلو غرام)	8-14					Center
-0117181	خیار ماء / محلی (کیلو غرام)	15-21					Center
-0117181	خیار ماء / محلی (کیلو غرام)	22-28					Center
-0117191	کرفس 250 غم	1-7					Center
-0117191	کرفس 250 غم	8-14					Center
-0117191	کرفس 250 غم	15-21					Center
-0117191	کرفس 250 غم	22-28					Center
-0117201	معجون طماطة 830 غم زیر/ترکی او مایعادلله	1-10					Center
-0117202	معجون طماطة 830 غم التونسا /ترکی	1-10					Center
-0117203	معجون طماطة 400 غم زیر/ترکی	1-10					Center
-0117211	فول مدمس معلب الکسیج / اردنی 260 غم	1-10					Center
-0117221	فاصولیا یابسة مکیسة نوع زیر (750 غم) /ترکی	1-10					Center
-0117222	فاصولیا یابسة تجاری فل نوع خشن (کیلو غرام) /ترکی	1-10					Center
-0117231	حمص تجاری مجروش فل (کیلو غرام) /کندی	1-10					Center
-0117232	حمص تجاری غیر مجروش بقري (صحاح 900 غم) نوع التونسا /ترکی	1-10					Center
-0117241	عدس تجاری (کیلو غرام) /ترکی	1-10					Center
-0117251	جیس لیز (40 غم) /سعودی	1-10					Center
-0118021	سکر تجاری الاسرة (کیلو غرام) /سعودی او مایعادلله	1-10					Center

رپورتی سالانه ی ژماره ی پیوانه یی نرخ ی به کار بهر له هه ری می کوردستان بۆ سال ی 2023

-0118031	حلویات مشکلة (بقلاوة) نوعیة جیدة (کیلو غرام) /محلیة	1-10				Center
-0118041	جکلیت نحلّة (350 غم) /محلی	1-10				Center
-0118051	مری زیر (380 غم) /ترکی اوما یعادلّه	1-10				Center
-0118061	عسل طبیعی عادی (کیلو غرام) /محلی	1-10				Center
-0118062	عسل سنیلّة (125 غم) /سعودی	1-10				Center
-0118071	دبس الیبادر (430 غم) /عراقی او مایعادلّه	1-10				Center
-0118081	شربت مصنع سائل نوع الوافی (750 مل) /محلی	1-10				Center
-0118082	شربت مصنع باو در نوع تانج علیة زجاجیة (750 غم) /البحرین	1-10				Center
-0118091	علك (10 قطع) Extra /روسی	1-10				Center
-0118101	دوندرمة (علیة) /ترکیة	1-10				Center
-0119011	ملح تجاری مکیس التونسا (750 غم) /ترکی	1-10				Center
-0119012	ملح امریکانا بالیود علیة (737 غم) / سعودی	1-10				Center
-0119021	خل البودی (750 مل) /عراقی	1-10				Center
-0119031	هیل اخضر خشن (250 غم) /امریکی	1-10				Center
-0119041	نومی بصرة (250 غم) /ایرانی	1-10				Center
-0119051	طرش ی مشکل (کیلو غرام) /محلی	1-10				Center
-0119061	بهارات (125 غم) (کاری منراس) /هندي	1-10				Center
-0119071	قلقل اسود مطحون (100 غم) /هندي	1-10				Center
-0119081	بیکن باو در (110 غم) فوستر کلارکس / صناعة مالطا	1-10				Center
-0119091	خمیرة فوریة (125 غم) /ترکیة	1-10				Center
-0119101	کجب الوافی (360 غم) /عراقی	1-10				Center
-0119111	صااص الوافی (360 غم) /عراقی	1-10				Center
-0121011	شای الوزة (400 غم) / سیلانی	1-10				Center
-0121012	شای محمود (200 غم) /سیلانی	1-10				Center
-0121021	بن العمید (225 غم) /اردنی	1-10				Center
-0121022	نسکافیة (100 غم) Gold /سویسری	1-10				Center
-0121031	مسحوق الکاکاو (200 غم) /نون /اردنی	1-10				Center
-0122011	بیبسی کولا بغداد (قنیة بلاستک 2.25 لتر) /محلی	1-10				Center
-0122012	بیبسی کولا (قنیة بلاستک 1.125 لتر) /اردنی	1-10				Center
-0122013	بیبسی کولا بغداد (قنیة معدنیة 330 مل) /محلی	1-10				Center
-0122021	میاة معدنیة (معاة 0.5 لتر) نوع لایف /محلی	1-10				Center
-0122031	عصیر معلب (میزو) علیة زجاجیة (296 مل) /سوری	1-10				Center
-0122032	عصیر معلب (رائی) علیة معدنیة حبیبات (240 مل) /اماراتی	1-10				Center
-0220011	سکایر اجنبیة کلواز	1-10				Center
-0220012	سکایر اجنبیة نوع بن رفیع /کوری	1-10				Center
-0220013	سکایر اجنبیة نوع اسپین /المانی	1-10				Center
-0311011	قماش رجالی عرض 150 سم ترکیبی ترکال /صینی	1-10				Center
-0311012	قماش رجالی عرض 150 سم او 160 سم ترکیبی TR مارادین /صینی	1-10				Center
-0311021	قماش نسانی عرض 120 سم قطن کشمیر 100% قطن /صینی	1-10				Center
-0311022	قماش نسانی عرض 90 سم قطن کودری 100% قطن /صینی	1-10				Center
-0311031	قماش نسانی فیزون سادة عرض 150 سم /صینی او مایعادلّه	1-10				Center
-0311032	قماش نسانی شیفون سادة 100% حریر عرض 120 سم /کوری او مایعادلّه	1-10				Center
-0311041	قماش نسانی خافییر عرض 150 سم /کوری	1-10				Center
-0311042	قماش نسانی کریب جرجیت عرض 150 سم /کوری	1-10				Center
-0311051	اجرة خیاطة کوستم نسانی (بدون القماش)	1-10				Center
-0311052	اجرة خیاطة تنورة (بدون القماش)	1-10				Center
-0311053	اجرة خیاطة دشداشه (بدون القماش)	1-10				Center
-0312011	جاکیت رجالی /ترکی	1-10				Center
-0312012	جاکیت رجالی (سپورت) 55% قطن 35% بولیستر /ترکی	1-10				Center

رپورتی سالانه ی ژماره ی پیوانه یی نرخ ی به کار بهر له هه ری می کوردستان بۆ سال ی 2023

-0312021	بنطلون رجالی جینز ازرق قطن 100% /ترکی او مایعاده	1-10					Center
-0312022	بنطلون رجالی کتان قطن 100% /ترکی او مایعاده	1-10					Center
-0312031	قمصلة رجالی جلد مشمع / ترکی	1-10					Center
-0312041	قمیص رجالی کم طویل 60% قطن 40% بولیستر /ترکی او مایعاده	1-10					Center
-0312042	قمیص رجالی کم قصیر بویلین /ترکی او مایعاده	1-10					Center
-0312051	لیاس ابيض شورت رجالی /سوري	1-10					Center
-0312052	فانیله نصف ردن اللولانین رجالی /سوري	1-10					Center
-0312061	بدلة رجالی قطعان /ترکی	1-10					Center
-0312071	دشداشة رجالیة نوع تیوباستات صیفي /صيني او مایعاده	1-10					Center
-0312072	دشداشة رجالیة نوع شاکر او مایعاده	1-10					Center
-0312081	عباءة رجالیة كاملة صوف قماش هندي خياطة محلية	1-10					Center
-0312091	بجامة رجالی شتوي (تراکسود قطعان) /ترکی	1-10					Center
-0312092	بجامة رجالی صیفي (تراکسود قطعان) /ترکی	1-10					Center
-0312093	بجامة رجالی صیفي (تراکسود قطعان) /صيني	1-10					Center
-0312101	یشماغ البسام /اردنی او مایعاده	1-10					Center
-0312111	جوارب رجالی 78% قطن 20% بولیستر /صيني	1-10					Center
-0312112	جوارب رجالی نایلون /صيني	1-10					Center
-0312121	بلوز /رجالی 60% بولیستر 40% صوف /ترکی او مایعاده	1-10					Center
-0312122	بلوز رجالی بولیستر مع صوف /ترکی او مایعاده	1-10					Center
-0312131	تی شیرت رجالی کم قصیر 100% قطن علامه بولو /ترکی او مایعاده	1-10					Center
-0312132	تی شیرت رجالی کم طویل 100% قطن /ترکی او مایعاده	1-10					Center
-0312141	جاکیت نسائیة 65% صوف 35% بولیستر /ترکی	1-10					Center
-0312151	بنطلون نسائی جینز /ترکی او مایعاده	1-10					Center
-0312152	بنطلون نسائی جینز ستریچ % 100 قطن /ترکی	1-10					Center
-0312161	قمصلة جلد مشمع مبطن نسائیة /ترکی	1-10					Center
-0312171	قمیص نسائی کم طویل /ترکی او مایعاده	1-10					Center
-0312181	کوستم نسائی صیفي قطعان (جاکیت مع تنورة) /ترکی	1-10					Center
-0312182	کوستم نسائی رسمي شتوي قطعان (جاکیت مع تنورة) /ترکی	1-10					Center
-0312191	دشداشة فانیله نسائیة صیفي /صيني او مایعاده	1-10					Center
-0312192	دشداشة قدیفة نسائیة شتائیة /ترکی	1-10					Center
-0312201	قماش عباءة نسائیة بطول 8 یارده ماركة الكونز /یابانی	1-10					Center
-0312202	قماش عباءة نسائیة بطول 8 یارده (خافییر) /کوری	1-10					Center
-0312211	بجامة نسائیة شتائی قطعان قماش قدیفة /صيني	1-10					Center
-0312212	بجامة نسائیة صیفي قطعان /ترکی	1-10					Center
-0312221	تنورة نسائیة قماش ترکیبی /سوري	1-10					Center
-0312222	تنورة نسائیة /ترکی	1-10					Center
-0312231	ایشارپ (شال) طول 150 سم و عرض 70 سم قطن /ترکی	1-10					Center
-0312241	جوارب کولون نایلون شفاف نسائی 100% نایلون /صيني او مایعاده	1-10					Center
-0312242	جوارب نسائیة نایلون قصیرة تحت الرکبة سادة 100% برلون MISS LEE /ایرانی او مایعاده	1-10					Center
-0312251	بلوز صوف نسائی /صيني	1-10					Center
-0312252	بلوز صوف نسائی 90% Viscon /ترکی	1-10					Center
-0312261	تی شیرت کم طویل نسائی /ترکی	1-10					Center
-0312262	تی شیرت کم قصیر نسائی /ترکی	1-10					Center

رپورتی سالانہی ژمارہی پیوانہی نرخی بہ کاربہر لہہریمی کوردستان بۆ سالہی 2023

-0312271	جیہ بدون بنطلون (حجاب طویل) نسائی /سوری	1-10					Center
-0312272	جیہ بدون بنطلون (حجاب طویل) نسائی ترکی	1-10					Center
-0312281	بنطلون ولادی وبناتی (من 6-12 سنہ) ترکی	1-10					Center
-0312291	قمصلہ مشمع ولادی و بناتی (من 6-12 سنہ) /صینی	1-10					Center
-0312301	قمیص ولادی (من 6-12 سنہ) /صینی	1-10					Center
-0312311	بدلہ ولادی قطعان (جاکیت مع بنطلون) /صینی	1-10					Center
-0312312	کوسم بناتی قطعین (جاکیت مع تنورہ) (من 6-12 سنہ) ترکی	1-10					Center
-0312321	بجامہ ولادی وبناتی قطعان صیفی /سوری	1-10					Center
-0312322	بجامہ ولادی وبناتی قطعان شتائی ترکی	1-10					Center
-0312331	بلوز ولادی (من 6-12 سنہ) ترکی	1-10					Center
-0312341	جوارب قطن ولادی وبناتی /صینی	1-10					Center
-0312351	تی شیرت ولادی وبناتی صیفی (من 6-12 سنہ) ترکی	1-10					Center
-0313011	ربطہ عنق حریریہ ترکی	1-10					Center
-0313021	حزام جلد صنایعی /صینی	1-10					Center
-0314011	کوی بدلہ رجالیہ	1-10					Center
-0314012	کوی قمیص رجالی	1-10					Center
-0321011	حذاء رجالی جلد ترکی	1-10					Center
-0321012	حذاء رجالی جلد نخب اول /صینی	1-10					Center
-0321021	شحاطة رجالیة جلد /صینی	1-10					Center
-0321031	حذاء نسائی جلد صیفی /صینی	1-10					Center
-0321032	حذاء نسائی بکعب جلد شتائی ترکی	1-10					Center
-0321033	حذاء نسائی فلات جلد شتائی /صینی	1-10					Center
-0321034	بوت نسائی جلد ترکی او مایعادلہ	1-10					Center
-0321041	شحاطة نسائیة جلد /صینی	1-10					Center
-0321051	حذاء ولادی جلد صنایعی شتائی (من 6-12 سنہ) /صینی	1-10					Center
-0321052	حذاء بناتی جلد صنایعی شتائی (من 6-12 سنہ) /صینی	1-10					Center
-0321061	حذاء ریاضة ولادی (من 6-12 سنہ) /صینی	1-10					Center
-0321062	حذاء ریاضة بناتی قماش کتان (من 6-12 سنہ) ترکی	1-10					Center
-0431011	سعر علبہ صیغ بویہ علامہ المرجان 4 کغم /محلی	11-20					Center
-0431012	سعر علبہ صیغ بنتلایت مانی علامہ المرجان 1 کغم /محلی	11-20					Center
-0431013	سعر صیغ سطل المرجان بنتلایت زنة 17 لتر /محلی	11-20					Center
-0431021	اجرة ترکیب القاعدة والنيون وسحب واير لها بدون تركيب نقطة كهربائية (اجرة عمل فقط)	11-20					Center
-0431031	اجرة تركيب نقطة كهربائية ظاهري وليس دفن (اجرة عمل فقط بدون المواد)	11-20					Center
-0431041	اجرة صبغ المتر المربع الواحد من المسكن (صبغ بنتلايت وليس بويه)	11-20					Center
-0431051	اجرة سحب المياه الثقيلة من سبتك تنك	11-20					Center
-0441031	اجور اشتراك في مولدة مشتركة لمدة شهر	11-20					Center
-0451011	بنزین تجاری / للمولدة (5 لتر)	11-20					Center
-0451021	نفظ ابيض /من المحطة او المجلس البلدي (لتر)	11-20					Center
-0451031	نفظ ابيض /تجاري (20 لتر)	11-20					Center
-0451041	اسطوانة غاز زنة 12"	11-20					Center
-0451051	اسطوانة غاز زنة 12"	11-20					Center

رپورتی سالانه ی ژماره ی پیوانه یی نرخ ی به کار بهر له ههریمی کوردستان بۆ سالی 2023

-0511011	غرفة نوم 7 قطع (سرير قياس 2 م*180 سم ، كومدي عدد 2 ، كنتور 6 ابواب ، ميز تواليت ، مراية عمودية ، مجرات عدد 5) /صيني	11-20				Center
-0511021	غرفة نوم 7 قطع (سرير قياس 2 م*180 سم ، كومدي عدد 2 ، كنتور سلايد ، ميز تواليت ، مراية عمودية ، ميز تلفزيون) /تركي	11-20				Center
-0511031	كنتور 3 ابواب خشب بدون ملحق /صيني اومايعادله	11-20				Center
-0511041	قنفات 10 مقاعد مغلقة جيدة جدا ذات قواعد خشب مع اسفنج ضغط عالي (وقماش قديفة اجنبي) (بدون طيلات) /محلي	11-20				Center
-0511051	قنفات 10 مقاعد مغلقة جيدة جدا ذات قواعد خشب مع اسفنج ضغط عالي (بدون طيلات) /تركي	11-20				Center
-0511061	ديوان 10 مقاعد مغلقة جيدة جدا ذات قواعد خشب مع اسفنج ضغط عالي (بدون طيلات) /تركي	11-20				Center
-0511071	منضدة طعام خشب مضغوط قياس (1.5*1.8 متر) مع 6 كرسي /صيني	11-20				Center
-0511081	ميز تلفزيون خشب معلق جيد جاهز قياس (1*1 متر) /صيني	11-20				Center
-0511091	ميز تلفزيون بلازما فلات حجم وسط /صيني	11-20				Center
-0511101	بوفية خشب ذات مجرات حجم وسط قياس (1.5*2 متر) /صيني اومايعادله	11-20				Center
-0511111	كرسي بلاستيك ذو مساند /سوري	11-20				Center
-0511121	طاولة بلاستيك مستديرة مع 4 كرسي /سوري	11-20				Center
-0511131	سعر المتر الواحد لدولاب مطبخ الألمنيوم أرضي بدون ملحق حجم وسط (الألمنيوم مستورد وشد محلي)	11-20				Center
-0511141	ستائر جاهزة عدد 2 نوع قماش اوركنزا قياس (1.5*2.5 متر) /صيني	11-20				Center
-0512011	سجادة قياس (3*4 متر) /تركية	11-20				Center
-0512021	سجادة نوع مريнос قياس (2.5*3.5 متر) /تركية	11-20				Center
-0512031	كاريت (سعر المتر المربع الواحد) /تركي	11-20				Center
-0513011	شرف نفر واحد مع وجه مخدة واحد /صيني	11-20				Center
-0513021	فرشة نفرين مع وجه مخدة عدد 2 /صيني	11-20				Center
-0513031	بطانية نفرين نوعية جيدة فرو سمكة /تركي	11-20				Center
-0513032	بطانية نفر واحد نوعية جيدة فرو سمكة /تركي	11-20				Center
-0513041	مخدة دبياج محشوة واحدة (بدون وجه) /صيني	11-20				Center
-0513051	لحاف جاهز نفرين بولستر /صيني	11-20				Center
-0513052	لحاف جاهز نفر واحد بولستر /صيني	11-20				Center
-0513061	منشفة حمام كبيرة /صيني	11-20				Center
-0513071	خاوي حمام حجم وسط /صيني	11-20				Center
-0513081	دوشك اسفنج نفرين ضغط عالي ارتفاع 20سم وسمك 4 ايج (2*120سم) علامة المميز /محلي	11-20				Center
-0513082	دوشك اسفنج نفر واحد ضغط عالي ارتفاع 20سم وسمك 4 ايج (2*120سم) علامة المميز /محلي	11-20				Center
-0513091	قماش ستائر (سعر طول المتر الواحد) /تركي	11-20				Center
-0531011	ثلاجة 9 قدم سامسونغ /تايلندي او مايعادله	11-20				Center
-0531012	ثلاجة 18 قدم /كونكوردي لبناني	11-20				Center
-0531013	ثلاجة 9 قدم بيكو /تركي او مايعادله	11-20				Center
-0531021	غسالة ملابس كهربائية 11 كغم فل اوتوماتيك (نو فتحة من الاعلى) بدون هبتر وعدد الدورات 700 دورة بالدقيقة نوع سامسونغ /تايلندي	11-20				Center
-0531022	غسالة ملابس كهربائية 8 كغم فل اوتوماتيك بهبتر عدد الدورات 1400 دورة بالدقيقة نوع LG /تايلندي	11-20				Center
-0531023	غسالة ملابس كهربائية 10 كغم عادية ذات حوضين نوع كرافت /صيني	11-20				Center
-0531031	مكواة كهربائية بخاري كوسونك /تركي	11-20				Center
-0531041	طباخ غاز صالون ذو خمسة مشاعل فرن مع شواية نوع (كريزي) حجم (90*60سم) موديل 8898 /مصري	11-20				Center

رپورتی سالانه ی ژماره ی پیوانه یی نرخ ی به کار بهر له هه ری می کوردستان بۆ سالی 2023

-0531042	طباخ غاز سالون ذو أربعة مشاعل فرن مع شواية نوع اميريال حجم (60*50سم) /مصري	11-20					Center
-0531051	فرن كهربائي موديل 3520 نوع لوكسل مع جرس انذار بدون شواية حجم (42*57*34 سم) /مصري او مابعدله /تركي	11-20					Center
-0531061	سخان كهربائي حجم 120 لتر علامة الطحان " ، الهيتير ايطالي ، بليت 2.5 ملم ، 3000 واط " او مابعدله /محلي	11-20					Center
-0531071	سبليت 1طن (قطعتين) تدفئة وتبريد نوع كرافت /سعودي	11-20					Center
-0531072	مكيف هواء 2طن (قطعه واحده) تدفئة وتبريد نوع كرافت /سعودي او مابعدله	11-20					Center
-0531073	سبليت 2طن (قطعتين) تدفئة وتبريد نوع الحافظ LG /كوري	11-20					Center
-0531081	مبردة هواء حجم 2500 قدم نوع برفاب او مابعدله /ايرانية	11-20					Center
-0531091	مروحة كهربائية سقفية دبل بولبرن نوع كاشيكا او مابعدله /باكستاني	11-20					Center
-0531101	مدفأة كهربائية سالون 4 شمعات نوع لوكسل /تركي	11-20					Center
-0531111	مدفأة نفطية سالون نوع كيرونا حجم m21 موديل 3450 /كورية	11-20					Center
-0531112	مدفأة نفطية عمودية نوع الحافظ موديل KHHA-37BRL او مابعدله /كورية	11-20					Center
-0531121	مكنسة كهربائية 2000 واط نوع PANASONIC /المليزي	11-20					Center
-0531122	مكنسة كهربائية 2000 واط هيتاشي /صيني	11-20					Center
-0531131	مولدة كهربائية ماركة أسترا 2.5 kv تشغل بواسطة الحيل /صيني او مابعدله	11-20					Center
-0531141	ماكينة خياطة كهربائية نوع (برادر) /صيني	11-20					Center
-0531151	ماكينة خياطة غير كهربائية كاملة /صيني	11-20					Center
-0531161	ماطور ماء حجم 2/1 حصان نوع ماكسويل او مابعدله /صيني	11-20					Center
-0532011	عصارة فواكه /صيني	11-20					Center
-0532021	ماكينة ثرم اللحم كهربائية /صيني	11-20					Center
-0532031	خلاط كهربائي توشيبا العربي /مصري	11-20					Center
-0533011	شحن غاز و تنظيف اتانيبب ماطور تلاجة (اجور عمل فقط بدون سعر الماطور والغاز)	11-20					Center
-0533012	تركيب ماطور تلاجة (اجور عمل فقط بدون سعر الماطور)	11-20					Center
-0533013	اجرة عمل تنصيب الصحن والاستلايت مع الإشارة	11-20					Center
-0534011	صحن طعام فرغوري حجم وسط قياس (7*20سم) درزن 6 قطع /صيني	11-20					Center
-0534021	صحن بلم فرغوري كبير حجم 7 قياس (10*30سم) درزن 12 قطعة /صيني	11-20					Center
-0534031	فدح ماء زجاجي مذهب ذو نوعية جيدة درزن 6 قطع /صيني	11-20					Center
-0534041	استكان شاي زجاجي مذهب مع الصحن درزن 12 قطعة /صيني	11-20					Center
-0534051	فتاجين قهوة فرغوري مع الصحن درزن 6 قطع /صيني	11-20					Center
-0534061	صحن طعام ستيل عميق درزن 12 قطعة /صيني	11-20					Center
-0534071	طقم قدور تيفال 5 قطع حجم وسط /صيني	11-20					Center
-0534081	صينية طعام دائرية ستيل حجم وسط (قياس 37 سم) /صيني	11-20					Center
-0534091	مقلاة تيفال قياس 30 سم /تركي	11-20					Center
-0535011	سلم أو درج بخمس درجات /سوري	11-20					Center
-0535021	مصباح كهربائي 100 واط /صيني	11-20					Center
-0535031	شمعة فلورسنت 4 قدم فليبس /صيني	11-20					Center
-0535041	بطارية جافة دوروسل V1.5 (عدد 2) /انكليزي	11-20					Center
-0536011	صابونة تواليت واحدة نوع لوكسل زنة 175غرام /اماراتي	11-20					Center
-0536012	صابونة تواليت واحدة نوع دوف زنة 100غرام /اماراتي	11-20					Center
-0536021	مسحوق الغسيل عادي تجاري تايد برسيل زنة 480 غرام /مستورد	11-20					Center
-0536022	مسحوق الغسيل عادي تجاري تايد بينجو زنة 300 غرام /مستورد	11-20					Center

رأبورتی سالانه ی ژماره ی پیوانه یی نرخ ی به کار بهر له هه ری می کوردستان بۆ سال ی 2023

-0536023	مسحوق الغسيل لغسالة فل اوتوماتيك تجاري ايربال زنة 1.5 كيلو /مستورد	11-20				Center
-0536024	مسحوق الغسيل لغسالة فل اوتوماتيك تجاري تايد زنة 3 كيلو /مستورد	11-20				Center
-0536031	زاهي للصحون نوع الوزير (سعة 800 مل) /سوري	11-20				Center
-0536032	زاهي للصحون نوع فيري (سعة 500 مل) /السعودي	11-20				Center
-0536041	قنينة قاصر للملابس نوع (بوب بي) زنة 1كغم /اتركي	11-20				Center
-0611011	باراسيتول 500ملغ 10حبة من صيدلية أهلية /اماراتي او مايعادله	11-20				Center
-0611021	ريفاتين تحاميل للاطفال 125ملغ خافض للحرارة ومسكن للام من صيدلية أهلية /عراقي او مايعادله	11-20				Center
-0611031	كيسول اميسلين حجم 500ملغ من صيدلية أهلية /عراقي او مايعادله	11-20				Center
-0611041	شراب الرمين مضاد للحساسية عبوة 100مل من صيدلية أهلية /عراقي سامراء	11-20				Center
-0611051	خافض حرارة انتيبيرول عبوة 100مل من صيدلية أهلية /عراقي سامراء	11-20				Center
-0611061	بانديول للكبار من صيدلية أهلية /صيني او مايعادله	11-20				Center
-0611071	تينورمين 50ملغ 14حبة لعلاج الضغط من صيدلية أهلية / انكليزي	11-20				Center
-0611081	لعلاج ارتفاع السكر Glucophage 500 mg / فرنسي /الاسم العلمي metformin	11-20				Center
-0611091	انجسيد 0.5 ملغ عليه 100حبه للذبحة الصدرية وعلاج فشل البطين الايسر / شركة Glaxo wellcom / انكليزي	11-20				Center
-0612011	قطن طبي كيس (100غم) /من صيدلية أهلية	11-20				Center
-0612021	بلاستر رولة طول 5م * عرض 5 سم /من صيدلية أهلية /مصري	11-20				Center
-0612031	شاش رولة عرض 20سم طول 105سم /من صيدلية أهلية /سوري	11-20				Center
-0613011	اجرة طبيب عام (معانينة فقط بدون اجور سونار أو غيرهه) /في عيادة أهلية	11-20				Center
-0613021	اجرة كشف طبيب باطنية (معانينة فقط بدون اجور سونار أو غيرهه) /في عيادة أهلية	11-20				Center
-0613022	اجرة كشف طبيب اطفال (معانينة فقط بدون اجور سونار أو غيرهه) /في عيادة أهلية	11-20				Center
-0614011	اجرة حضوة ضررس عادية (حشوه كامله في جلسه واحدة) /في عيادة أهلية	11-20				Center
-0614012	اجرة قلع ضررس /في عيادة أهلية	11-20				Center
-0615011	اجرة تحليل الدم (نسبة الهيموكلوبين) لمعرفة فقر الدم /في مختبر اهلي	11-20				Center
-0615012	اجرة تحليل السكر في الدم /في مختبر اهلي	11-20				Center
-0615021	اجرة تصوير شعاعي عادي للصدر /في عيادة أهلية	11-20				Center
-0615022	اجرة تصوير شعاعي ملون باطني /في عيادة أهلية	11-20				Center
-0615031	اجرة تخطيط قلب /في عيادة أهلية	11-20				Center
-0615041	اجرة سونار للباطنية /في عيادة أهلية	11-20				Center
-0615051	اجرة رنين للباطنية والصدرية /في عيادة أهلية	11-20				Center
-0615052	اجرة رنين لأجزاء الرأس /في عيادة أهلية	11-20				Center
-0616011	اجرة عملية ولادة طبيعية بدون مبيت /في مستشفى أهلية	11-20				Center
-0616012	اجرة عملية الزائدة الدودية بدون مبيت /في مستشفى أهلية	11-20				Center
-0711011	سيارة (بدون لوحة تسجيل) نوع سوناتا SONATA هونداي موديل 2014 محرك cc2400 اللون ابيض بمواصفات عادية (بدون سلايد وياتورا) كير اوتوماتك /كوري	21-25				Center
-0711012	سيارة (بدون لوحة تسجيل) نوع النترا ELANTRA موديل 2014 محرك cc1800 اللون ابيض بمواصفات عادية (بدون سلايد) كير اوتوماتك /كوري	21-25				Center

رپورتی سالانه ی ژماره ی پیوانه یی نرخ ی به کار بهر له هه ری می کوردستان بۆ سالی 2023

-0711013	سيارة (بدون لوحة تسجيل) نوع كيا اوبتما KIA OPTIMA 2014موديل محرك cc2000 اللون ابيض بمواصفات عادية (بدون سلايد وبانوراما) كير اوتوماتك /كوري	21-25					Center
-0711021	دراجة هوائية بعجلتين قياس 24 ماركة المكس او BMX مثل علامة EZEL (سواء بمقعد خلفي او بدونه) /صيني	21-25					Center
-0711022	دراجة هوائية بعجلتين قياس 16 ماركة المكس علامة ديك GK /صيني	21-25					Center
-0721011	زوج اطارات لسيارة خصوصي نوع دنلوب DUNLOP حجم 15/65/195 كتان بسيم /ياباني	21-25					Center
-0721012	زوج اطارات لسيارة خصوصي نوع جي تي راديل GT RADIAL حجم 14/65/185 كتان بدون سيم /اندونوسي	21-25					Center
-0721021	بطارية جافة لسيارة خصوصي (بدون حامض) حجم 62 أمبير نوع انديغو INDIGO مع ضمان 3 أشهر/كوري	21-25					Center
-0721022	بطارية جافة لسيارة خصوصي (بدون حامض) حجم 60 أمبير نوع عين سحرية ATUAS أتوس / تركي	21-25					Center
-0721031	ماء مقطر لسيارة خصوصي لايبوني خالي من الاملاح نوع المنصورة /محلي	21-25					Center
-0721041	دسكات امامية لسيارة خصوصي إلترا 2013 نوع كوري هاي كيو /تركي	21-25					Center
-0721042	دسكات امامية لسيارة خصوصي السمنند /ايراني	21-25					Center
-0721051	بلك لسيارة خصوصي (غير ليزري) نوع (رقم 16_ نار واحد) خشن يوش الماني (نوعية تقليد)	21-25					Center
-0721052	بلك لسيارة خصوصي (غير ليزري) سن طويل نوع خشن NGK نوعية عادية /صيني	21-25					Center
-0721053	بلك لدراجة نارية ياماها YAMAHA /صيني	21-25					Center
-0722011	بنزين عادي للسيارات من محطة (مع الاكرامية)	21-25					Center
-0722021	بنزين عادي تجاري للسيارات (20 لتر)	21-25					Center
-0722031	دهن محرك لسيارة خصوصي نوع W50 20 SHELL HELIX HX5 /عمان	21-25					Center
-0722032	دهن محرك لسيارة خصوصي نوع elf SUPER SPORTI SL /اماراتي	21-25					Center
-0722041	دهن بريك ازرق لسيارة خصوصي نوع فوكس FUCHS BRAKE FLUID DOT3 اومايعداله /سعودي	21-25					Center
-0723011	خدمات الميزانية للتايرات الامامية (عدد2) لسيارة خصوصي من محل (كراج)	21-25					Center
-0723021	خدمات البلمص للتايرات الامامية والخلفية (عدد4) لسيارة خصوصي من محل (كراج)	21-25					Center
-0723031	غسل سيارة خصوصي من محل (كراج) (مع الاكرامية)	21-25					Center
-0723041	تغيير زيت فقط (بدون سعر الزيت) لسيارة خصوصي من محل (كراج)	21-25					Center
-0723051	أجرة موقف لسيارة خصوصي	21-25					Center
-0731011	أجرة نقل الأفراد بسيارة تكسي لمسافة 5 كيلومتر (تجمع في مركز المحافظة فقط)	21-25					Center
-0731012	نقل الفرد الواحد بسيارة كيا أو كوستر من الكراج الى منطقة ثابتة كل شهر (تجمع في مركز المحافظة فقط)	21-25					Center
-0731021	أجرة تذكرة الطائرة العراقية (مرجع) من بغداد الى القاهرة بدون سعر الفيزا (تجمع في بغداد فقط)	21-25					Center
-0731022	أجرة تذكرة الطائرة العراقية (مرجع) من بغداد الى تركيا بدون سعر الفيزا (تجمع في بغداد فقط)	21-25					Center
-0731023	أجرة تذكرة الطائرة العراقية (مرجع) الى الاردن (بدون سعر الفيزا) (تجمع في بغداد فقط)	21-25					Center
-0731031	أجرة نقل بسيارة جيمنسي GMC (ذهاب فقط) من بغداد الى البصرة (تجمع في بغداد فقط)	21-25					Center
-0731032	أجرة نقل بسيارة جيمنسي GMC (ذهاب فقط) من بغداد الى اربيل (تجمع في بغداد فقط)	21-25					Center
-0731033	أجرة نقل بسيارة جيمنسي GMC (ذهاب فقط) من بغداد الى الاردن (تجمع في بغداد فقط)	21-25					Center

رپورتی سالانہی ژمارہی پیوانہی نرخی بہ کاربہر لہہریمی کوردستان بۆ سالی 2023

-0731034	أجرة نقل بسيارة تكسي اوياما (ذهاب فقط) من بغداد الى الأردن (تجمع في بغداد فقط)	21-25				Center
-0820011	هاتف نقال ماركة سامسونج كوري نوع كالاكسي4 رام G16 و كامرا MP13 و بطارية سعة MAH2600 و شاشة عرض MM126.7	21-25				Center
-0820012	APPLE ماركة ابل S 5 هاتف نقال آيفون mp الكامرا 8	21-25				Center
-0830011	شريحة آسيا (النوع العادي) لهاتف نقال (خط سيم كارت)	21-25				Center
-0830012	كارت زين (فئة 10000 دينار) للهاتف النقال أو مايعادله (مثل كورك وغيره غير المذكور)	21-25				Center
-0830013	كارت آسيا (فئة 5000 دينار) للهاتف النقال	21-25				Center
-0830021	خدمات نقل المعلومات والانترنت (التصفح على شبكة الانترنت لمدة ساعة واحدة في مكتب أهلي)	21-25				Center
-0830031	خدمات الربط بشبكة الانترنت (اجرة اشتراك من مكتب أهلي بالانترنت وايرليس)	21-25				Center
-0911011	تلفزيون ملون حجم 42 عقدة نوع LED ماركة LG /كوري	21-25				Center
-0911012	تلفزيون ملون حجم 40 عقدة نوع LED ماركة سامسونج VA39EH5003 /كوري	21-25				Center
-0911021	مستقبل قنوات فضائية (ريسيفر) نوع الرياضي Humax HD-FREE /صيني	21-25				Center
-0911022	مستقبل قنوات فضائية (ريسيفر) نوع My box HD او مايعادله/صيني	21-25				Center
-0912011	كاميرا صغيرة (ديجيتل) للتصوير " Sony نوع W730 الفوتوغرافي ماركة سوني 8X	21-25				Center
-0912012	للتصوير (كاميرا صغيرة (ديجيتل) " نوع Sony الفوتوغرافي يماركة سوني W710 5X	21-25				Center
-0913011	ENVY DV6- ماركة Laptop لابتوب " 7356 ivy Backlit HP نوع (CPU2.3core i7 3610qm)	21-25				Center
-0913012	دل ماركة Laptop لابتوب " INSPIRON 5423 +32G.B SSD slim نوع (CPU2.0core i7 3537u)	21-25				Center
-0931011	لعبة سيارة لاسلكي متوسطة الحجم ماركة NISSAN مثل نوع BMWXL /صيني	21-25				Center
-0931012	لعبة الكترونية متوسطة الحجم ماركة YEAR مثل (روبوت 3+) /صيني	21-25				Center
-0942011	8 صور شخصية ملونة ربع بوستكرت في استوديو	21-25				Center
-0942012	تصوير حفلة عرس مونتاج كامل لمدة ساعتان مع قرص CD وشريط الفلم الاصلي (من مكتب استوديو)	21-25				Center
-0951011	قاموس (انكليزي - عربي) حجم متوسط مثل المورد بعدد 646 صفحة والطبع في بيروت	21-25				Center
-0951012	نجايد سميك لكتاب ذي ورق حجم A4 (بدون طبع على الغلاف) /محلي	21-25				Center
-0954011	دفتر مدرسي 100 ورقة / ماليزي	21-25				Center
-0954012	كراس رسم ابو السيم بعدد 10 اوراق/ ماليزي	21-25				Center
-0954021	باكيت اقلام رصاص (عدد12) نوع ستدلر (لايتضمين ميراة وممحاة) ماركة فلانمنكو /تايبوان	21-25				Center
-0954022	قلم سوفت واحد ماركة Uni-ball /ياباني	21-25				Center
-0954023	باكيت قلم جاف عادي (عدد12) ماركة EAGLE / صيني	21-25				Center
-0954024	علبة اقلام اصباغ خشب قصيرة ملونة (عدد12) ماركة ليرا LYRA / صيني	21-25				Center
-0954031	ورق رسم كبيرة منفردة اللون ابيض حجم A3 نوع كولدن /ماليزي	21-25				Center
-0954032	علبة اصباغ باستيل (عدد12) نوع اوبل باستيل OIL PASTELS ماركة TOY3 /صيني	21-25				Center
-0960011	سفرة سياحية (من مكتب سياحي) بالحافلة من " بغداد الى كردستان (دهوك واربييل) 6 ايام في فندق به نجوم مع قطور، (بالايام العادية وليس "بالاعيد) (تجمع في بغداد فقط	21-25				Center

رپورتی سالانہی ژمارہی پیوانہی نرخی بہ کاربہر لہہ ریمی کوردستان بۆ سالی 2023

-0960012	سفرہ بالطائرة الى تركيا (من مكتب سياحي) (كروب GROUP) في فندق 4 نجوم مع وجبتي طعام مع تنقل خلال مدة 7 ليالي (تجمع في بغداد فقط)	21-25					Center
-0960013	سفرہ بالطائرة الى بيروت (من مكتب سياحي) طيران فقط (مع رسوم فيزا) 7 ليالي في فندق 4 نجوم مع وجبة فطور (تجمع في بغداد فقط)	21-25					Center
-1011011	رسوم دراسية للمرحلة الاعدادية(السادس الاعداي)	11-20					Center
-1011021	درس خصوصي في اللغة الانكليزية للمرحلة الاعدادية السادس (لطلاب ضمن مجموعة 4-6 طلاب)	11-20					Center
-1011022	درس خصوصي في الرياضيات للمرحلة الاعدادية السادس (لطلاب ضمن مجموعة 4-6 طلاب)	11-20					Center
-1012011	رسوم دراسية في كلية اهلية/ علوم حاسبات المرحلة الاولى (تجمع في شهر 12 فقط ولمرة واحدة)	11-20					Center
-1012021	طبع صفحة عادية واحدة بدون معادلات احصائية حجم A4 للاطروحة الجامعية في مكتب طباعة مع السحب	11-20					Center
-1012022	تجليد اطروحة A4 سبايرونل (حجم اعتيادي)	11-20					Center
-1013011	اجور حضانة	11-20					Center
-1013021	اجور روضة	11-20					Center
-1111011	ساندويج فلافل حجم اعتيادي /في مطعم جيد	21-25					Center
-1111021	ساندويج شاورمة لحم حجم اعتيادي /في مطعم جيد	21-25					Center
-1111031	نفر نكة /في مطعم جيد	21-25					Center
-1111041	نفر كباب /في مطعم جيد	21-25					Center
-1111051	لدجاجة مشوية سفري /عراقية /في مطعم جيد	21-25					Center
-1111061	نفر قوزي على تمن /في مطعم جيد	21-25					Center
-1111071	علبة معدنية ببسي كولا /في مقهى شعبي	21-25					Center
-1111072	استكان شاي /في مقهى شعبي	21-25					Center
-1120011	خدمات الإقامة في فندق ثلاث نجوم مبيت ليله واحده فقط في مركز المدينة (الايجمع في القضاء)	21-25					Center
-1211011	اجرة حلاقة رجالية	21-25					Center
-1211021	اجرة قص شعر نسائي بدون شسوار(ستيب مدرج)	21-25					Center
-1212011	مجفف الشعر (شسوار) كهربائي Braun /صيني	21-25					Center
-1213011	ماكنة حلاقة جاهزة عادية (بلاستيك) عدد5 لورد /مصري او مايعادله	21-25					Center
-1213021	كريم فوم حلاقة بخاخ (200مل) اتركي	21-25					Center
-1213022	انبوية معجون حلاقة اركو (250مل) اتركي	21-25					Center
-1213031	انبوية معجون اسنان كريست (125 غم) /سعودي	21-25					Center
-1213032	انبوية معجون اسنان سانيو (50 غم) اتركي	21-25					Center
-1213041	شامبو برت بلاس 400مل /سعودي	21-25					Center
-1213042	شامبو صانستيلك 400مل /مصري	21-25					Center
-1213051	احمر الشفاه نوع فلورمار اتركي	21-25					Center
-1213061	طلاء الاظافر نوع فلورمار اتركي	21-25					Center
-1213071	عطر نسائي 100مل بربري /فرنسي	21-25					Center
-1213072	عطر رجالي 100مل هوكو boss /فرنسي	21-25					Center
-1213081	معطر فريدوم 225مل اتركي	21-25					Center
-1213082	معطر الجسم ركسوننا 200مل /مصري	21-25					Center
-1213083	معطر ريف دور 200مل /سعودي	21-25					Center
-1213091	انبوية عصارة صبغ الشعر (حجم60مل) نوع كولستون (Koleston2000) بدون الاوكسجين/ لبناني او مايعادله	21-25					Center
-1213101	ورق حمام فاين4 رولة /اردني	21-25					Center
-1213102	مناديل ورقية فاين150 منديل مزدوج /اردني	21-25					Center

رپاږورتی سالانه ی ژماره ی پټوانه یی نرخ ی به کار به ر له هره یم ی کوردستان بۆ سالی 2023

-1213111	فوط الاطفال بامبرز 18 قطعة حجم وسط وزن 9-4 كغم /سعودي	21-25						Center
-1213112	فوط الاطفال تيمو 24 قطعة حجم وسط وزن 6-12 كغم /سعودي	21-25						Center
-1214011	ذهب بدون صياغة (عيار 21)	21-25						Center
-1214021	فضة تركية بدون صياغة (عيار 925)	21-25						Center
-1215011	حقيبة نسائية جلد حجم وسط /صيني	21-25						Center
-1215021	حقيبة مدرسية قماش حجم وسط /صيني	21-25						Center
-1215031	حقيبة سفر عادية بعبية حجم وسط (80سم*50سم) /صيني	21-25						Center
-1215032	حقيبة سفر عادية بعبية حجم وسط (17*27 انج) نوع RICH DEER مع سحاب تكبير /صيني او مايعادله	21-25						Center
-1215041	عبية طفل عادية ذات قماش لنفر واحد ومن نوع الحديد (ليس نايلون) /صيني	21-25						Center
-1215051	استنساخ ملون لهوية الاحوال المدنية	21-25						Center
-1215052	استنساخ عادي لهوية الاحوال المدنية	21-25						Center

فۆرمی کۆکردنہ وہی کرپیہ کان

ت	اسم الاقلم	كود الاقلم	اسم المحافظة	كود المحافظة	اسم المدينة	كود المدينة	الاسم الثلاثي للمستاجر	رقم العقود	اسم القضاء	اسم الناحية	البلوك	اسم المحلة	رقم محلة	رقم الزقاق	رقم الدار	نوع الوحدة السكنية	عدد الغرف لسنة 2017	مبلغ الايجار الشهري لسنة 2017 (بالدينار)	عدد الغرف الايجار لشهر تموز 2017	مبلغ الايجار لشهر تشرين الاول 2017	عدد الغرف الايجار لشهر تشرين الاول 2017	مبلغ الايجار لشهر تشرين الاول 2017	
1	اقليم كوردستان																						
2	اقليم كوردستان																						
3	اقليم كوردستان																						
4	اقليم كوردستان																						
5	اقليم كوردستان																						
6	اقليم كوردستان																						
7	اقليم كوردستان																						
8	اقليم كوردستان																						
9	اقليم كوردستان																						
10	اقليم كوردستان																						
11	اقليم كوردستان																						
12	اقليم كوردستان																						
13	اقليم كوردستان																						
14	اقليم كوردستان																						
15	اقليم كوردستان																						
16	اقليم كوردستان																						
17	اقليم كوردستان																						
18	اقليم كوردستان																						
19	اقليم كوردستان																						
20	اقليم كوردستان																						
21	اقليم كوردستان																						
22	اقليم كوردستان																						
23	اقليم كوردستان																						
24	اقليم كوردستان																						
25	اقليم كوردستان																						
26	اقليم كوردستان																						
27	اقليم كوردستان																						
28	اقليم كوردستان																						
29	اقليم كوردستان																						
30	اقليم كوردستان																						
31	اقليم كوردستان																						
32	اقليم كوردستان																						
33	اقليم كوردستان																						
34	اقليم كوردستان																						
35	اقليم كوردستان																						
36	اقليم كوردستان																						
37	اقليم كوردستان																						
38	اقليم كوردستان																						
39	اقليم كوردستان																						
40	اقليم كوردستان																						
41	اقليم كوردستان																						
42	اقليم كوردستان																						
43	اقليم كوردستان																						
44	اقليم كوردستان																						

وهزارهتی پلاندانان – دهستهی ئاماری ههریمی کوردستان

www.krso.gov.krd