



حكومه تی هه ریمی كوردستان
وهزاره تی پلاندانان
دهسته ی ئاماری هه ریم

ژماره ی پیوانه یی نرخ ی به کار به ر و تی کر ای هه لاوسان له هه ریمی كوردستان بو مانگی تشرینی یه كه م / 2024

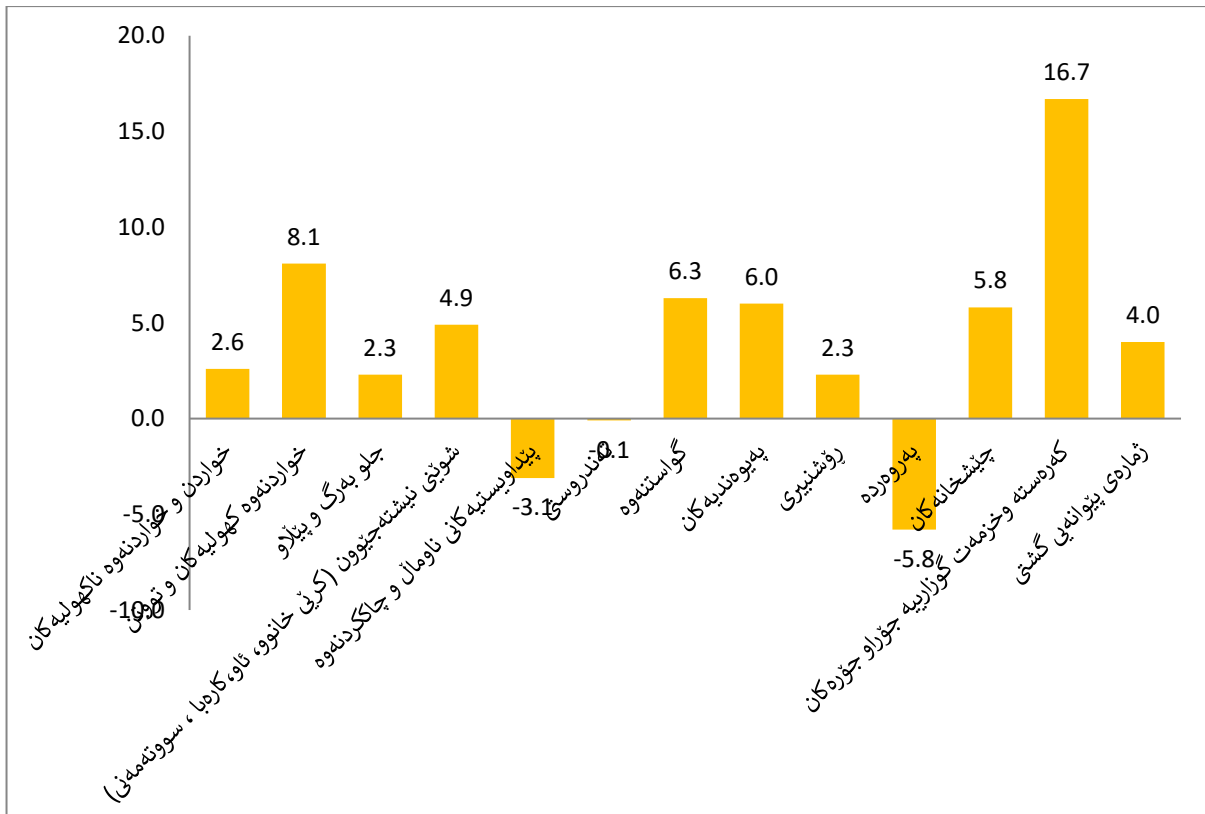
به شی ژماره ی پیوانه یی
كانونی یه كه م / 2024

2. تیکرای هه‌لاوسانی سالانه

ژماره‌ی پیاوانه‌ی له مانگی تشرینی یه‌که‌م سالی 2024 له ههریمی کوردستان (108.1) به ریزه‌ی 4.0% به‌رزبوونه‌وه‌ی تۆمار کردوو به به‌راوورد به مانگی تشرینی یه‌که‌م سالی 2023 (103.9).

هۆی ئەم به‌رزبوونه‌وه‌یه ده‌گه‌رێته‌وه بۆ به‌رزبوونه‌وه‌ی نرخه‌کان له‌م به‌شانه‌ی خواره‌وه :

1. که‌ره‌سته و خزمه‌ت‌گوزارییه جۆراوجۆره‌کان به ریزه‌ی 16.7%،
2. خواردنه‌وه که‌هولیه‌کان و تووتن به ریزه‌ی 8.1%،
3. گواستنه‌وه به ریزه‌ی 6.3%،
4. په‌یوه‌ندیه‌کان به ریزه‌ی 6.0%،
5. چیشخانه‌کان به ریزه‌ی 5.8%،
6. شوینی نیشته‌جیپوون (کری، ئاو، کاره‌با، غاز) به ریزه‌ی 4.9%،
7. خواردنه‌وه ناکه‌هولیه‌کان به ریزه‌ی 2.6%،
8. جلوه‌رگ و پیللو و رۆشنییری به ریزه‌ی 2.3%.



3- رێژه‌ی هه‌لاوسان به‌ پێی سالی بنه‌په‌ت 2022 (2022=100%)

ژماره‌ی پیاوه‌یی نرخ‌ی به‌کاربه‌ر له مانگی تشرینی یه‌که‌م سالی 2024 (108.1) له هه‌ریمی کوردستان به‌ رێژه‌ی 8.1% به‌رزبوونه‌وه‌ی پێشان ده‌دات به‌ به‌راورد به‌ سالی بنه‌په‌ت 2022.

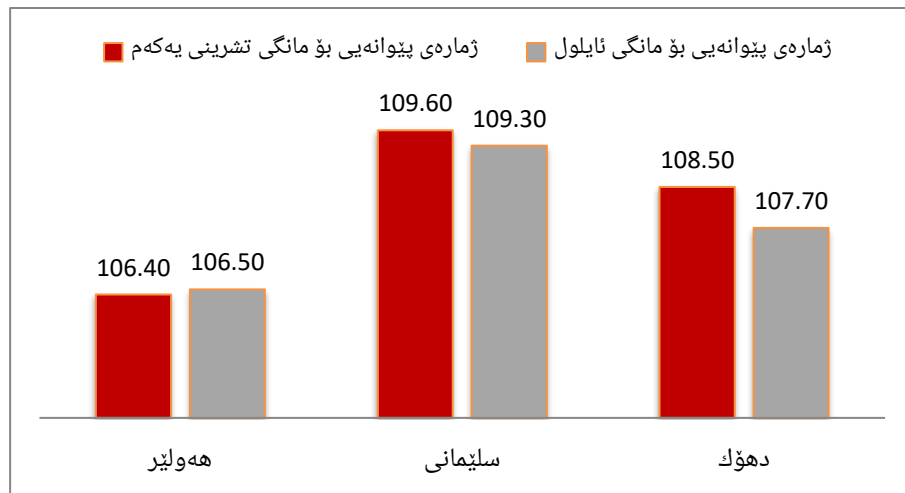
4 ژماره‌ی پیاوه‌یی له‌ پارێزگاکی هه‌ریمی کوردستان

ژماره‌ی پیاوه‌یی له‌ پارێزگاکی هه‌ریمی کوردستان له مانگی تشرینی یه‌که‌م سالی 2024 به‌ به‌راوورد به‌ مانگی ئه‌یلول به‌م شیوه‌یه‌ی خواره‌وه‌یه:

ا. له‌ پارێزگای هه‌ولێر (106.40) نزمبوونه‌وه‌ی به‌ رێژه‌ی 0.09% ،

ا. له‌ پارێزگای سلێمانی (109.60) به‌رزبوونه‌وه‌ی به‌ رێژه‌ی 0.27% ،

ا. له‌ پارێزگای ده‌وک (108.50) به‌رزبوونه‌وه‌ی به‌ رێژه‌ی 0.7% .



خشته‌کان

ژماره‌ی پیاوێه‌ی نرخ‌ی به‌کاربه‌ر له هه‌ریمی کوردستان بۆ مانگی تشرینی یه‌که‌م / 2024

ژ	گروپی سه‌ره‌کی و لاوه‌کی	کانوونی دووهم	شووبات	ئادار	نیسان	ئایار	حوزه‌بیران	ته‌مموز	ئاب	ئه‌یلول	تشرینی یه‌که‌م	تشرینی دووهم	کانوونی یه‌که‌م	تیکرایی گشتی
1	خواردن و خواردنه‌وه ناکه‌ولیه‌کان	109.6	111.1	111.2	109.4	109.4	110.6	112.5	112.5	111.4	111.2			
11	خواردن	110.0	111.5	111.6	109.8	109.7	110.9	112.9	113.0	111.9	111.7			
111	دانه‌وێله و به‌ره‌کانی	106.5	106.4	107.2	107.1	106.5	106.7	106.7	106.9	106.8	106.7			
112	گوشت	120.4	125.9	125.7	122.5	122.9	124.5	129.6	127.1	126.8	125.1			
113	ماسی	105.8	108.8	113.3	110.6	127.1	129.9	124.0	126.2	119.0	110.9			
114	ماست و په‌نیر و هینکه	114.6	115.6	98.6	110.5	110.6	111.5	110.6	111.3	111.9	113.2			
115	زه‌یت و پوون	98.7	98.5	99.8	98.7	98.4	98.4	98.6	99.0	98.8	98.9			
116	میوه	98.5	98.2	105.4	98.7	98.9	102.7	104.6	103.5	102.1	100.6			
117	سه‌وزه	106.2	105.5	110.5	102.6	101.3	101.7	103.8	108.0	103.7	106.2			
118	شه‌کر و به‌ره‌مه‌کانی شه‌کر	109.4	110.6	94.7	110.3	110.2	109.9	110.2	110.1	110.5	110.5			
119	به‌ره‌مه‌کانی تری خواردن	93.6	94.7	102.1	95.5	96.0	96.3	97.8	97.2	97.2	97.6			
12	خواردنه‌وه ناکه‌ولیه‌کان	100.8	100.6	120.2	102.4	102.8	103.0	102.1	101.7	101.5	101.4			
2	خواردنه‌وه که‌ولیه‌کان و توتن	108.9	109.2	105.6	130.1	123.8	119.9	117.9	117.9	117.9	118.2			
3	جلوبه‌رگ و پیلاو	105.3	105.3	104.9	106.2	106.4	106.9	107.0	107.1	106.9	106.9			
31	جلوبه‌رگ	104.6	104.7	92.3	105.7	106.0	106.3	106.3	106.4	106.2	106.2			
311	که‌ره‌سته‌ی جلوبه‌رگ	91.7	91.9	110.0	92.4	92.5	92.1	92.6	92.5	92.5	92.2			
312	جلو به‌رگی ناماده‌کراو	109.8	109.8	111.2	111.0	111.5	112.0	111.9	112.0	111.8	111.9			

ژ	گروپی سه‌ره‌کی و لاوه‌کی	کانوونی دووهم	شووبات	ئادار	نیسان	ئایار	حوزه‌یران	ته‌مموز	ئاب	ئه‌یلول	تشرینی یه‌که‌م	تشرینی دووهم	کانوونی یه‌که‌م	تیکرایی گشتی
313	که‌رسته و ورده‌والهی (ئه‌کسیسوارات) جلوه‌رگ	102.5	102.5	106.9	106.9	106.9	107.2	107.2	106.6	106.6	106.6	106.6		
314	شووشتنی جلوه‌رگ	109.9	109.9	109.9	109.9	109.9	111.2	111.2	111.2	111.2	111.2	111.2		
32	پینلاو	108.9	108.9	109.3	109.3	108.8	110.5	110.3	111.0	110.6	110.4	110.4		
4	شوینی نیشته‌جیبوون (کرێی خانوو، ئاو، کاره‌با، سوتهمه‌نی	105.3	104.5	104.3	103.5	103.7	104.4	104.7	105.0	104.7	104.3	104.3		
411	کرێی خانوو	103.9	104.0	104.2	104.6	105.1	105.7	105.4	105.5	106.0	106.1	106.1		
412	چاک‌کردنه‌وه ، چاودێری و خزمه‌تگوزاری خانوو	129.3	126.6	125.8	124.3	124.2	121.8	120.9	120.5	120.6	120.6	120.6		
413	دابینکردنی ئاو و کاره‌با	108.6	105.0	104.9	93.7	91.7	100.6	106.3	108.9	101.1	92.3	92.3		
414	سوتهمه‌نی (گازوئیل، نه‌وت و غاز)	96.3	93.3	91.8	91.1	91.2	90.4	90.9	91.4	91.2	92.8	92.8		
5	پیداو‌یسته‌کانی ناومال و چاک‌کردنه‌وه	110.5	110.3	109.9	109.7	109.1	108.8	109.0	109.1	109.1	109.2	109.2		
51	رایه‌خ و که‌لو په‌ل	106.0	105.7	105.0	104.9	104.4	104.5	104.6	104.6	104.8	104.7	104.7		
52	که‌لو په‌لی ناومال	113.9	113.7	113.6	113.2	112.6	112.0	112.2	112.3	112.3	112.5	112.5		
6	ته‌ندروستی	107.3	107.6	106.3	106.6	106.7	106.7	106.9	106.3	106.3	106.3	106.3		
7	گواسته‌وه	95.7	95.8	98.7	103.1	102.8	103.4	103.2	102.9	102.7	102.9	102.9		
8	په‌یوه‌ندیه‌کان	93.5	94.5	95.9	96.0	96.0	101.1	99.5	99.7	99.5	99.6	99.6		
9	رۆشنییری	110.1	110.6	110.4	110.9	112.5	111.8	113.9	114.1	113.8	113.3	113.3		
10	په‌روه‌رده	103.1	103.2	103.2	103.2	103.2	103.1	103.1	103.1	103.1	103.1	103.1		
11	چیشته‌خانه‌کان	109.3	109.8	110.0	110.0	110.0	112.6	113.5	113.5	113.5	113.8	113.8		
12	که‌ره‌سته‌و خزمه‌تگوزارییه‌ جۆراو جۆره‌کان	112.7	112.3	114.2	118.1	117.6	117.1	120.0	122.0	125.2	131.3	131.3		
00	تیکرایی گشتی	104.9	105.1	105.9	106.7	106.6	107.3	108.0	108.1	107.9	108.1	108.1		

ژماره‌ی پیاو‌نهی نرخی به‌کاربر له پارێزگای هه‌ولێر بۆ مانگی تشرینی یه‌که‌م / 2024

ژ	گروپی سه‌ره‌کی و لاوه‌کی	کانونی دووهم	شووبات	نادار	نیسان	ئایار	حوزه‌پیران	ته‌مموز	ئاب	ئەیلول	تشرینی یه‌که‌م	تشرینی دووهم	کانونی یه‌که‌م	تیکرایی گشتی
1	خواردن و خواردنه‌وه ناکه‌ولیه‌کان	104.2	106.6	105.8	104.9	105.3	107.3	108.5	110.0	110.2	108.4			
11	خواردن	104.4	107.0	106.0	105.1	105.5	107.5	108.8	110.4	110.6	108.8			
111	دانه‌ویژنه و به‌ره‌هه‌کانی	107.1	107.0	108.2	108.2	105.8	107.5	107.6	107.8	107.6	107.2			
112	گوشت	107.1	113.0	110.8	109.9	109.8	114.4	117.7	115.3	119.4	114.8			
113	ماسی	96.1	99.9	106.8	105.8	119.2	127.2	112.1	119.7	109.3	107.2			
114	ماست و په‌نیر و هیلکه	111.8	113.3	110.0	107.9	108.5	108.6	108.6	110.9	110.4	111.3			
115	زه‌یت و پوون	94.2	93.9	93.6	93.6	92.6	92.6	92.8	93.8	93.8	94.0			
116	میوه	96.6	98.0	99.6	97.1	100.3	106.1	110.6	110.3	105.5	100.3			
117	سه‌وزه	102.0	103.5	101.5	101.1	102.0	99.4	98.0	107.8	106.9	107.9			
118	شه‌کر و به‌ره‌هه‌کانی شه‌کر	103.2	104.9	104.5	104.5	105.1	105.1	106.1	106.4	106.8	106.8			
119	به‌ره‌هه‌کانی تری خواردن	93.2	96.2	96.2	96.2	96.2	96.2	102.3	102.5	102.5	102.5			
12	خواردنه‌وه ناکه‌ولیه‌کان	97.1	96.7	100.0	100.0	100.0	100.7	98.1	97.7	97.7	97.7			
2	خواردنه‌وه که‌ولیه‌کان و توتن	119.3	118.6	137.1	133.4	120.7	112.8	106.8	106.8	106.8	107.6			
3	جلوبه‌رگ و پینا‌لو	102.9	102.9	103.5	103.5	103.5	103.5	104.2	104.9	105.0	105.2			
31	جلوبه‌رگ	102.8	102.8	103.3	103.3	103.3	103.3	104.0	104.5	104.6	104.8			
311	که‌ره‌سته‌ی جلوبه‌رگ	99.5	99.5	100.6	100.6	100.6	100.6	103.1	103.3	103.3	102.5			
312	جلو به‌رگی ئاماده‌کراو	103.8	103.8	104.0	104.0	104.0	104.0	104.0	104.8	104.9	105.4			

به‌رده‌وامی

ژ	گروپی سه‌ره‌کی و لاوه‌کی	کانوونی دووهم	شوبات	ئادار	نیسان	ئایار	حوزه‌ی‌یران	ته‌مموز	ئاب	ئه‌یلول	تشرینی یه‌که‌م	تشرینی دووهم	کانوونی یه‌که‌م	تیکرایی گشتی
313	که‌رسته و وورده‌وآله‌ی (ئه‌کسیسوارات) تری جلو به‌رگ	106.4	106.4	109.3	109.3	109.3	109.3	109.3	109.3	109.3	109.3	109.3		
314	شووشتنی جلو به‌رگ	106.3	106.3	106.3	106.3	106.3	106.3	106.3	106.3	106.3	106.3	106.3		
32	پیتلاو	103.4	103.4	105.0	105.0	105.0	105.0	105.3	107.2	107.2	107.2	107.7		
4	شوینی نیشته‌جیبوون (کرپی خانوو، ئاو، کاره‌با، سووته‌مه‌نی)	103.7	103.5	103.3	103.2	103.3	103.3	103.5	104.1	104.3	104.2	104.2		
411	کرپی خانوو	103.3	103.5	103.5	104.2	104.4	104.8	104.8	104.8	105.4	105.7	105.7		
412	چاک‌کردنه‌وه، چاودێری و خزمه‌تگوزاری خانوو	128.2	128.2	128.2	128.2	128.2	128.2	128.2	128.5	128.5	128.5	128.5		
413	دایینکردنی ئاو و کاره‌با	109.2	106.3	104.5	95.3	95.3	101.0	104.6	108.7	105.5	96.4	96.4		
414	سووته‌مه‌نی (گازوئیل، نه‌وت و غاز)	89.7	89.6	89.6	89.6	89.6	83.4	83.4	84.9	84.9	88.3	88.3		
5	پینداویستیه‌کانی ناومال و چاک‌کردنه‌وه	112.6	112.6	113.0	113.0	112.8	113.0	113.4	113.4	113.4	113.4	113.4		
51	رایه‌خ و که‌لو به‌ل	114.5	114.5	115.0	115.0	115.3	115.7	115.7	115.7	115.7	115.7	115.7		
52	که‌لو به‌لی ناومال	111.5	111.5	111.8	111.8	111.2	111.2	111.9	111.9	111.9	111.9	111.9		
6	ته‌ندروستی	109.8	109.8	109.2	109.2	109.2	109.2	107.7	107.8	108.1	108.1	108.1		
7	گواستنه‌وه	93.6	93.3	98.6	101.2	100.9	101.2	100.4	99.9	99.5	99.7	99.7		
8	په‌یوه‌ندیه‌کان	86.3	86.7	88.0	88.0	88.0	94.2	91.3	92.1	92.1	92.0	92.0		
9	رۆشنییری	120.5	120.6	116.8	117.6	120.2	120.6	123.1	123.2	122.0	121.1	121.1		
10	په‌روه‌رده	100.4	100.4	100.4	100.4	100.4	100.4	100.4	100.4	100.4	100.4	100.4		
11	چیشته‌خانه‌کان	107.0	107.0	107.0	107.0	107.0	107.0	107.0	107.1	107.1	107.1	107.1		
12	که‌ره‌سته‌و خزمه‌تگوزارییه‌ی جۆراو جۆره‌کان	111.2	110.9	112.5	116.5	116.2	115.9	118.5	120.7	124.0	130.3	130.3		
0	تیکرایی گشتی	102.6	103.1	104.2	104.8	104.8	105.6	105.8	106.4	106.5	106.4	106.4		

ژماره‌ی پیاوڼه‌یی نرخ‌ی به‌کار بهر له پارێزگای سلێمانی بۆ مانگی تشرینی یه‌که‌م / 2024

ژ	گروپی سه‌ره‌کی و لاوه‌کی	کانوڼی دووهم	شوبات	ئادار	نیسان	ئایار	حوزه‌یران	ته‌مموز	ئاب	ئه‌یلول	تشرینی یه‌که‌م	تشرینی دووهم	کانوڼی یه‌که‌م	تیکرایی گشتی
1	خواردن و خواردنه‌وه ناکه‌ولیه‌کان	114.8	115.9	116.8	114.2	114.6	114.2	116.9	116.4	113.8	113.9			
11	خواردن	115.2	116.4	117.4	114.6	115.0	114.6	117.4	116.9	114.2	114.3			
111	دانمۆڼه و به‌ره‌م‌کانی	106.6	106.6	107.2	107.3	107.3	107.0	107.0	107.0	107.0	107.0			
112	گوشت	135.9	141.0	145.0	140.4	140.3	136.1	142.9	140.7	136.2	136.2			
113	ماسی	123.4	127.0	125.3	121.7	156.1	148.6	156.1	156.1	148.6	123.4			
114	ماسه‌ و پهنیر و هێلکه	114.5	116.1	114.9	109.9	109.9	111.9	111.2	112.6	114.1	114.2			
115	زه‌یت و روون	101.5	101.5	99.5	99.7	99.7	99.7	99.7	99.7	99.7	99.7			
116	میوه	99.1	98.1	97.9	98.4	98.8	100.4	100.7	99.4	100.2	99.6			
117	سه‌وزه	108.7	107.3	107.3	101.4	100.8	103.5	107.9	109.0	100.0	103.0			
118	شه‌کر و به‌ره‌مه‌کانی شه‌کر	113.7	114.6	114.6	114.6	114.6	114.6	114.6	114.6	114.6	114.6			
119	به‌ره‌مه‌کانی تری خواردن	91.9	92.3	92.3	92.3	92.3	92.3	92.3	92.3	92.3	92.3			
12	خواردنه‌وه ناکه‌ولیه‌کان	105.4	105.4	105.4	105.4	105.7	105.7	105.7	105.7	105.7	105.7			
2	خواردنه‌وه که‌ولیه‌کان و توتن	98.8	98.8	98.8	126.4	126.4	126.4	126.4	126.4	126.4	126.4			
3	جلوبه‌رگ و پێلاو	110.3	110.7	111.1	111.0	110.6	110.0	109.9	109.8	109.8	109.6			
31	جلوبه‌رگ	108.3	108.8	109.5	109.3	108.8	108.1	108.0	107.8	107.8	107.6			
311	که‌ره‌سته‌ی جلوبه‌رگ	88.8	90.1	91.8	91.4	91.4	89.9	89.9	89.9	89.9	89.9			
312	جلو به‌رگی ناماده‌کراو	118.6	118.6	118.7	118.7	118.0	117.7	117.4	117.2	117.1	116.9			

به‌رده‌وامی

ژماره‌ی پیاوێه‌ی نرخ‌ی به‌کاربه‌ر له ههرێمی کوردستان بۆ مانگی ئه‌یلول / 2024

ژ	گروپی سه‌ره‌کی و لاوه‌کی	کانوونی دووهم	شوبات	ئادار	نیسان	ئابار	ه‌وزه‌یران	ته‌مموز	ئاب	ئه‌یلول	تشرینی یه‌که‌م	تشرینی دووهم	کانوونی یه‌که‌م	تیکرای گشتی
313	که‌رسته و وورده‌واله‌ی	99.4	99.4	99.4	99.4	99.4	99.4	99.4	99.4	99.4	99.4	99.4	99.4	
314	(ئه‌کسیسوارات) تری جلو به‌رگ شووشتنی جلو به‌رگ	111.8	111.8	111.8	111.8	111.8	111.8	111.8	111.8	111.8	111.8	111.8	111.8	
32	پیلایو	120.6	120.6	120.6	120.6	120.6	120.6	120.4	120.4	120.4	120.8	120.8	120.8	
4	شوینی نیشته‌جیوون (کرێی خانوو، ئاو، کاره‌با، سوته‌مه‌نی	105.8	106.6	107.9	107.5	107.0	105.5	104.8	106.7	106.8	107.8	107.8	107.8	
411	کرێی خانوو	107.9	108.2	107.7	107.5	107.6	106.8	105.3	105.4	105.4	104.7	104.7	104.7	
412	چاککردنه‌وه ، چاودێری و خزمه‌تگوزاری خانوو	116.6	116.6	116.6	117.3	119.1	123.5	123.5	127.2	127.7	131.6	131.6	131.6	
413	دابینه‌کردنی ئاو و کاره‌با	85.8	97.1	111.0	106.6	97.5	83.2	87.4	103.2	100.1	105.5	105.5	105.5	
414	سوته‌مه‌نی (گازوئیل، نه‌وت و غاز)	97.8	96.0	99.6	99.7	99.7	97.5	97.5	99.2	100.8	106.0	106.0	106.0	
5	پیداویسته‌کانی ناوما‌ل و چاککردنه‌وه	105.6	105.4	105.5	105.4	105.1	105.6	106.1	106.7	107.4	107.9	107.9	107.9	
51	رایه‌خ و که‌لو په‌ل	100.7	100.5	100.5	100.4	100.0	100.0	100.4	100.7	102.1	102.6	102.6	102.6	
52	که‌لو په‌لی ناوما‌ل	110.1	109.8	110.0	109.9	109.7	110.6	111.3	112.0	112.2	112.6	112.6	112.6	
6	ته‌ندروستی	106.4	106.4	106.4	106.4	105.5	105.5	105.5	105.5	105.5	105.5	105.5	105.5	
7	گواسته‌وه	105.7	105.3	105.4	105.4	105.2	104.5	104.5	97.6	97.3	96.9	96.9	96.9	
8	په‌یوه‌ندیه‌کان	103.2	103.2	103.2	103.2	103.2	101.5	101.5	101.2	99.2	97.1	97.1	97.1	
9	رۆشنییری	101.0	100.8	100.7	100.6	99.7	103.3	103.8	104.2	101.3	101.3	101.3	101.3	
10	په‌روه‌رده	100.9	100.9	100.9	100.9	100.9	100.9	100.9	100.9	100.9	100.9	100.9	100.9	
11	چیشته‌خانه‌کان	132.7	132.7	132.7	132.7	131.5	125.3	125.3	125.3	125.3	124.5	124.5	124.5	
12	که‌رسته‌و خزمه‌تگوزارییه‌ جو‌راو جو‌ره‌کان	132.4	127.0	123.6	121.7	118.8	118.8	119.5	116.0	113.9	114.4	114.4	114.4	
00	تیکرای گشتی	109.6	109.3	110.0	110.0	109.0	108.7	108.6	107.7	107.2	107.0	107.0	107.0	

ژماره‌ی پێوانه‌یی نرخ‌ی به‌کاربه‌ر له پارێزگای ده‌ۆک بۆ مانگی تشرینی یه‌که‌م / 2024

ژ	گروپی سه‌ره‌کی و لاوه‌کی	کانونی دووهم	شووبات	ئادار	نیسان	ئایار	حوزه‌یران	تەمموز	ئاب	ئەیلول	تشرینی یه‌که‌م	تشرینی دووهم	کانونی یه‌که‌م	تیکرایی گشتی
1	خواردن و خواردنه‌وه ناکه‌ولیه‌کان	109.0	107.6	108.4	107.9	107.0	107.8	109.0	107.6	108.0	109.7			
11	خواردن	109.7	108.3	109.0	108.4	107.5	108.3	109.5	108.1	108.6	110.4			
111	دانه‌وێله و به‌ره‌هه‌کانی	101.9	101.6	102.5	102.3	102.3	101.7	101.7	101.9	101.7	101.6			
112	گوشت	116.3	115.6	113.5	112.4	117.3	119.2	123.0	120.0	121.7	121.5			
113	ماسی	107.3	107.6	110.0	112.1	113.7	116.5	114.4	109.0	109.4	109.9			
114	ماسه‌ و په‌نیر و هێلکه	118.2	116.9	113.9	113.7	112.9	112.0	109.3	105.4	105.9	111.3			
115	زه‌یت و پوون	96.3	96.9	99.8	100.6	101.2	101.2	101.8	101.8	100.8	100.2			
116	میوه	100.7	98.0	103.9	101.5	95.7	99.2	99.9	97.4	98.1	101.4			
117	سه‌وزه	108.6	104.7	107.2	107.1	101.2	102.5	104.7	105.3	105.3	109.0			
118	شه‌کر و به‌ره‌هه‌کانی شه‌کر	111.5	112.2	112.6	111.3	109.6	108.2	108.0	106.8	107.9	107.8			
119	به‌ره‌هه‌کانی تری خواردن	104.6	105.5	105.7	109.4	112.3	113.1	113.1	110.0	109.5	112.1			
12	خواردنه‌وه ناکه‌ولیه‌کان	96.2	96.0	97.0	98.0	99.0	98.9	99.1	98.0	97.5	97.2			
2	خواردنه‌وه که‌ولیه‌کان و توتن	109.1	112.0	133.9	127.0	117.5	112.0	112.0	112.0	112.0	112.0			
3	جلوبه‌رگ و پیلادو	97.5	97.1	96.6	99.9	101.4	104.7	103.7	103.2	102.3	101.7			
31	جلوبه‌رگ	97.4	96.9	96.2	100.2	102.4	105.0	104.1	103.5	102.7	102.4			
311	که‌ره‌سته‌ی جلوبه‌رگ	83.4	81.6	77.8	79.0	79.5	80.1	78.8	77.7	77.7	77.7			
312	جلوبه‌رگی ئاماده‌کراو	101.5	101.6	101.6	106.7	109.6	112.8	112.0	111.6	110.6	110.2			

ژماره‌ی پیاوێنی نرخی به‌کاربه‌ر له ههریمی کوردستان بۆ مانگی ئه‌یلول / 2024

به‌رده‌وامی

ژ	گروپی سه‌ره‌کی و لاوه‌کی	کانوونی دووهم	شوبات	ئادار	نیسان	ئایار	حوزه‌هیران	ته‌مموز	ئاب	ئه‌یلول	تشرینی یه‌که‌م	تشرینی دووهم	کانوونی یه‌که‌م	تیکرایی گشتی
313	که‌ره‌سته و وورده‌والهی (ئه‌کسیسوارات) جلوه‌به‌رگ	101.9	101.9	118.2	118.2	118.2	119.5	119.5	116.6	116.6	116.6			
314	شووشتنی جلوه‌به‌رگ	114.1	114.1	114.1	114.1	114.1	120.4	120.4	120.4	120.4	120.4			
32	پێلاو	98.2	98.3	98.7	98.6	96.1	102.0	103.1	101.8	99.9	98.2			
4	شوینی نیشته‌جیوون (کرێی خانوو، ئاو، کاره‌با، سوته‌مه‌نی	103.8	102.3	101.3	101.3	101.3	101.8	101.3	102.2	103.4	103.4			
411	کرێی خانوو	103.8	103.7	104.1	104.6	104.7	105.1	104.4	104.6	104.9	105.2			
412	چاککردنه‌وه، چاودێری و خزمه‌تگوزاری خانوو	127.2	123.3	120.4	121.4	120.9	118.9	119.0	118.2	118.4	118.6			
413	دایینکردنی ئاو و کاره‌با	108.8	107.6	105.4	100.7	100.0	103.3	105.4	104.5	101.7	98.1			
414	سوته‌مه‌نی (گازوئیل، نه‌وت و غاز)	84.3	80.4	76.8	76.6	77.1	77.7	80.2	80.7	86.0	86.4			
5	پینداو بستییه‌کانی ئاو مال و چاککردنه‌وه	111.2	111.1	110.0	109.8	108.5	108.0	107.6	107.7	108.1	108.2			
51	راپه‌خ و که‌لو په‌ل	101.2	100.9	99.7	99.7	105.6	97.8	105.6	105.6	105.6	97.7			
52	که‌لو په‌لی ئاو مال	118.1	118.1	117.2	116.9	116.0	115.1	114.4	114.8	115.0	115.6			
6	نه‌ندروستی	109.3	110.4	104.7	105.9	106.7	106.7	107.9	105.4	104.8	104.9			
7	گواستنه‌وه	98.3	98.1	102.3	105.0	104.0	104.7	104.7	104.3	104.0	104.2			
8	په‌یوه‌ندیه‌کان	96.4	96.6	96.8	96.8	96.8	105.9	104.0	103.1	102.4	102.9			
9	رۆشنبیری	116.1	117.7	117.4	119.2	123.3	126.0	130.3	130.9	130.8	129.4			
10	په‌روه‌رده	114.4	114.9	114.9	114.9	114.9	114.7	114.7	114.7	114.7	114.7			
11	چیشته‌خانه‌کان	112.2	112.2	113.5	113.5	113.3	115.7	115.7	115.7	115.7	117.7			
12	که‌ره‌سته و خزمه‌تگوزارییه‌ جۆراو جۆره‌کان	112.1	111.8	113.4	117.5	117.5	115.9	119.0	120.9	123.9	131.1			
00	تیکرایی گشتی	105.0	104.5	105.4	106.5	106.3	107.3	107.8	107.4	107.7	108.5			

تیکرایی گۆرانی مانگانه له ههریمی کوردستان بۆ شه‌ش مانگی به‌که‌م/2024

ژ	گروپی سه‌ره‌کی	کانونی به‌که‌م 2023	کانونی دووهم 2024	تیکرایی گۆرانی مانگانه %	شووبات 2024	نادار 2024	تیکرایی گۆرانی مانگانه %	نیسان 2024	نادار 2024	نیسان 2024	تیکرایی گۆرانی مانگانه %	شووبات 2024	نادار 2024	نیسان 2024	تیکرایی گۆرانی مانگانه %	نايار 2024	نايار 2024	حوزه‌ی بران 2024	تیکرایی گۆرانی مانگانه %
01	خواردن و خواردنه‌وه ناکه‌وله‌کان	108.3	109.6	1.2	111.1	111.2	0.1	109.4	111.2	111.1	1.4	111.1	109.6	111.1	109.4	109.4	110.6	1.1	110.6
02	خواردنه‌وه که‌وله‌کان و توتن	106.7	100.8	-5.5	100.6	102.1	-6.5	130.1	120.2	109.2	-0.2	100.6	100.8	102.1	123.8	123.8	119.9	-3.2	119.9
03	جلو به‌رگ و پینا‌لو	105.5	105.3	-0.2	105.3	105.3	0.3	106.2	105.6	105.3	0.0	105.3	105.3	105.3	106.4	106.4	106.9	0.5	106.9
04	شوینی نیشه‌جی‌بوون (کرێی، ئاو، کاره‌با، سوته‌مه‌نی)	104.5	105.3	0.8	104.5	104.3	-0.2	103.5	104.3	104.5	-0.8	104.5	105.3	104.3	103.7	103.7	104.4	0.7	104.4
05	پیداو‌یسته‌کانی ئاو مال و چاک‌کردنه‌وه	111.2	110.5	-0.6	110.3	110.3	-0.2	109.7	109.9	110.3	-0.2	110.3	110.5	110.3	109.1	109.1	108.8	-0.3	108.8
06	ته‌ندروستی	107.3	107.3	0.0	107.6	107.6	0.3	106.6	106.3	107.6	0.3	107.6	107.3	106.6	106.7	106.7	106.7	0.0	106.7
07	گواسته‌وه	97.1	95.7	-1.4	95.8	95.8	0.1	103.1	98.7	95.8	0.1	95.8	95.7	98.7	102.8	102.8	103.4	0.6	103.4
08	په‌یوه‌ندیه‌کان	93.5	93.5	0.0	94.5	94.5	1.1	96.0	95.9	94.5	1.1	94.5	93.5	96.0	96.0	101.1	5.3	101.1	
09	رۆشنی‌بری	111.0	110.1	-0.8	110.6	110.6	0.5	110.9	110.4	110.6	0.5	110.6	110.1	110.9	112.5	112.5	111.8	-0.6	111.8
10	په‌روه‌رده	104.0	103.1	-0.9	103.2	103.2	0.1	103.2	103.2	103.2	0.1	103.2	103.1	103.2	103.2	103.2	103.1	-0.1	103.1
11	چینه‌خانه‌کان	107.6	109.3	1.6	109.8	109.8	0.5	110.0	110.0	109.8	0.5	109.8	109.3	110.0	110.0	110.0	112.6	2.4	112.6
12	که‌رسته‌و خزمه‌تگوزارییه جۆراو جۆره‌کان	113.4	112.7	-0.6	112.3	112.3	-0.4	118.1	114.2	112.3	-0.4	112.3	112.7	118.1	117.6	117.6	117.1	-0.4	117.1
00	تیکرایی گشتی	104.8	104.9	0.1	105.1	105.1	0.2	106.7	105.90	105.1	0.2	105.1	104.90	106.7	106.60	106.6	107.3	0.7	107.3

تیکرایی گۆرانی مانگانه له هه‌ریمی کوردستان بۆ شه‌ش مانگی دووهم / 2024

ژ	گروپی سه‌ره‌کی	حوزه‌ی بران 2024	ته‌مموز 2024	تیکرایی گۆرانی مانگانه %	ته‌مموز 2024	ئاب 2024	تیکرایی گۆرانی مانگانه %	ئاب 2024	ته‌یلول 2024	تیکرایی گۆرانی مانگانه %	ته‌یلول 2024	تشرینی یه‌که‌م 2024	تیکرایی گۆرانی مانگانه %	تشرینی دووهم 2024	تیکرایی گۆرانی مانگانه %	تشرینی یه‌که‌م 2024	تشرینی دووهم 2024	کانونی یه‌که‌م 2024	تیکرایی گۆرانی مانگانه %
01	خواردن و خواردنه‌وه ناکه‌وله‌کان	110.6	112.5	0.5	112.5	112.5	0.0	112.5	111.4	-1.0	111.4	111.2	-0.2						
02	خواردنه‌وه که‌وله‌کان و توتن	119.9	117.9	-1.7	117.9	117.9	0.0	117.9	117.9	0.0	117.9	118.2	0.3						
03	جلو به‌رگ و پینا‌لو	106.9	107.0	0.1	107.0	107.0	0.1	107.1	106.9	-0.2	106.9	106.9	0.0						
04	شوینی نیشه‌جیوون (کرپی، ئاو، کاره‌با، سوته‌مه‌نی)	104.4	104.7	0.3	104.7	104.7	0.3	105.0	104.7	-0.3	104.7	104.3	-0.4						
05	پیداو‌بسته‌کانی ئاو مال و چاک‌کردنه‌وه	108.8	109.0	0.2	109.0	109.0	0.1	109.1	109.1	0.0	109.1	109.2	0.1						
06	ته‌ندروستی	106.7	106.9	0.2	106.9	106.9	-0.6	106.3	106.3	0.0	106.3	106.3	0.0						
07	گواسته‌وه	103.4	103.2	-0.2	103.2	103.2	-0.3	102.9	102.7	-0.2	102.7	102.9	0.2						
08	په‌یوه‌ندیه‌کان	101.1	99.5	-1.6	99.5	99.5	0.2	99.7	99.5	-0.2	99.5	99.6	0.1						
09	رۆش‌بیری	111.8	113.9	1.9	113.9	113.9	0.2	114.1	113.8	-0.3	113.8	113.3	-0.4						
10	په‌روه‌رده	103.1	103.1	0.0	103.1	103.1	0.0	103.1	103.1	0.0	103.1	103.1	0.0						
11	چیشته‌خانه‌کان	112.6	113.5	0.8	113.5	113.5	0.0	113.5	113.5	0.0	113.5	113.8	0.3						
12	که‌رسته‌و خزمه‌تگوزارییه جۆراو جۆره‌کان	117.1	120.0	2.5	120.0	120.0	1.7	122.0	125.2	2.6	125.2	131.3	4.9						
00	تیکرایی گشتی	107.3	108.0	0.7	108.0	108.0	0.1	108.1	107.9	-0.2	107.9	108.1	0.2						

تیکرای گۆرانی سالانه له هه‌ريمی کوردستان بۆ شه‌ش مانگی به‌که‌م / 2024

ژ	گروپی سهره‌کی	کانونی دووهم 2024	کانونی دووهم 2023	تیکرای گۆرانی مانگانه %	شوبات 2024	شوبات 2023	تیکرای گۆرانی مانگانه %	ئادار 2024	ئادار 2023	تیکرای گۆرانی مانگانه %	نیسان 2024	نیسان 2023	تیکرای گۆرانی مانگانه %	ئایار 2024	ئایار 2023	تیکرای گۆرانی مانگانه %	حوزیران 2024	حوزیران 2023	تیکرای گۆرانی مانگانه %
01	خواردن و خواردنه‌وه ناکه‌ولپه‌کان	109.60	105.1	4.3	111.1	106.5	4.3	111.2	108.9	2.1	109.4	107.7	1.6	109.4	105.8	3.4	110.6	105.8	4.5
02	خواردنه‌وه که‌ولپه‌کان و توتین	100.80	101.4	-0.6	100.6	101.9	-0.6	102.1	108.0	-5.5	130.1	104.2	24.9	123.8	104.2	18.8	119.9	101.0	18.7
03	جلو به‌رگ و پینا‌لو	105.30	101.2	4.1	105.3	102.4	2.8	105.6	102.6	2.9	106.2	102.8	3.3	106.4	103.1	3.2	106.9	103.8	3.0
04	شوینی نیشته‌جی‌بوون (کرپی، ئاو، کاره‌با، سوتهمه‌نی)	105.30	105.2	0.1	104.5	103.8	0.7	104.3	96.6	8.0	103.5	93.3	10.9	103.7	92.7	11.9	104.4	98.3	6.2
05	پیداویسته‌کانی ئاو مال و چاک‌کردنه‌وه	110.50	105.4	4.8	110.3	105.1	4.9	109.9	105.8	3.9	109.7	102.7	6.8	109.1	102.8	6.1	108.8	109.1	-0.3
06	ته‌ندروستی	107.30	101.6	5.6	107.6	103.0	4.5	106.3	103.3	2.9	106.6	103.3	3.2	106.7	104.0	2.6	106.7	104.4	2.2
07	گواستنه‌وه	95.70	105.0	-8.9	95.8	102.2	-6.3	98.7	103.1	-4.3	103.1	100.9	2.2	102.8	100.7	2.1	103.4	96.3	7.4
08	په‌یوه‌ندیه‌کان	93.50	92.6	1.0	94.5	92.3	2.4	95.9	91.1	5.3	96.0	90.3	6.3	96.0	89.5	7.3	101.1	94.1	7.4
09	رۆشنبیری	110.10	106.5	3.4	110.6	103.6	6.8	110.4	104.1	6.1	110.9	101.9	8.8	112.5	101.6	10.7	111.8	104.9	6.6
10	په‌روه‌رده	103.10	109.1	-5.5	103.2	109.1	-5.4	103.2	109.1	-5.4	103.2	109.1	-5.4	103.2	109.0	-5.3	103.1	109.5	-5.8
11	چیشته‌خانه‌کان	109.30	102.7	6.4	109.8	103.4	6.2	110.0	104.3	5.5	110.0	106.1	3.7	110.0	104.5	5.3	112.6	105.3	6.9
12	که‌ره‌سته و خزمه‌تگوزارییه‌ جۆرا و جۆره‌کان	112.70	107.7	4.6	112.3	107.3	4.7	114.2	109.4	4.4	118.1	107.3	10.1	117.6	107.3	9.6	117.1	107.8	8.6
00	تیکرای گشتی	104.90	104.5	0.4	105.1	103.9	1.2	105.9	103.7	2.1	106.7	101.80	4.8	106.6	101.20	5.3	107.3	101.9	5.3

تیکرای گۆرانی سالانه له هه‌ریمی کوردستان بۆ شه‌ش مانگی دووهم / 2024

تیکرای گۆرانی سالانه %	کانونی 2024	کانونی 2023	تیکرای گۆرانی سالانه %	تشرینی دووهم 2024	تشرینی دووهم 2023	تیکرای گۆرانی سالانه %	تشرینی یه‌که‌م 2024	تشرینی یه‌که‌م 2023	تیکرای گۆرانی سالانه %	ئه‌یلول 2024	ئه‌یلول 2023	تیکرای گۆرانی سالانه %	ناب 2024	ناب 2023	تیکرای گۆرانی سالانه %	ته‌مموز 2024	ته‌مموز 2023	گروپه‌ سه‌ره‌کیه‌کان	ژ
						2.6	111.20	108.4	4.0	111.40	107.1	4.9	112.5	107.2	5.8	112.5	106.30	خواردن و خواردنه‌وه ناکه‌وله‌کان	01
						8.1	118.20	109.3	8.9	117.90	108.3	15.2	117.9	102.3	16.7	117.9	101.00	خواردنه‌وه که‌وله‌کان و توتن	02
						2.3	106.90	104.5	2.3	106.90	104.5	2.8	107.1	104.2	2.4	107.0	104.50	جلو به‌رگ و پیتلاو	03
						4.9	104.30	99.4	5.0	104.70	99.7	2.6	105.0	102.3	3.6	104.7	101.10	شوینی نیشته‌جیوون (کرپی، ئاو، کاره‌با، سوته‌مه‌ن)	04
						-3.1	109.20	112.7	-2.7	109.10	112.1	-2.1	109.1	111.4	-1.1	109.0	110.20	پیداویسته‌یه‌کانی ئاو مال و چاک‌کردنه‌وه	05
						-0.1	106.30	106.4	0.5	106.30	105.8	0.5	106.3	105.8	1.3	106.9	105.50	ته‌ندروستی	06
						6.3	102.90	96.8	5.4	102.70	97.4	5.2	102.9	97.8	6.2	103.2	97.20	گواستنه‌وه	07
						6.0	99.60	94.0	5.9	99.50	94.0	6.1	99.7	94.0	5.5	99.5	94.30	په‌یه‌ندیه‌کان	08
						2.3	113.30	110.8	5.0	113.80	108.4	6.4	114.1	107.2	10.3	113.9	103.30	رۆشنییری	09
						-5.8	103.10	109.5	-5.8	103.10	109.5	-5.8	103.1	109.5	-5.8	103.1	109.50	په‌روه‌ده	10
						5.8	113.80	107.6	5.0	113.50	108.1	5.5	113.5	107.6	5.6	113.5	107.50	چیشته‌خانه‌کان	11
						16.7	131.30	112.5	13.2	125.20	110.6	11.5	122.0	109.4	10.9	120.0	108.20	که‌ره‌سته و خزمه‌ت گوزارییه‌ جه‌وره‌کان	12
						4.0	108.10	103.9	4.3	107.90	103.50	4.1	108.1	103.8	4.9	108.0	103.0	تیکرای گشتی	00

ماڤى بىلاو كوردنەو ە پارىزراو ە بۇ:
و ە زار ە تى پلان دانان / دە ستە ي ئامارى ە ە رىمى كوردستان
بۇ زانىارى زياتر پە يو ە ندى ب كە بە:
ئىمىيىل: Contact @ krso.gov.krd
سايتى ئىلېكترۇنى: www.krso.gov.krd
تەلە فۇن: 07508963143
فەيسبوك: https://www.facebook.com/krso.krd