



حكومه تی هه ریمی كوردستان
وهزاره تی پلاندانان
دهسته ی ئاماری هه ریم

ژماره ی پیوانه یی نرخ ی به کار بهر و تی کر ای هه لاوسان له هه ریمی كوردستان بو مانگی تشرینی دووه م/ 2024

به شی ژماره ی پیوانه یی
کانونی دووه م/ 2024

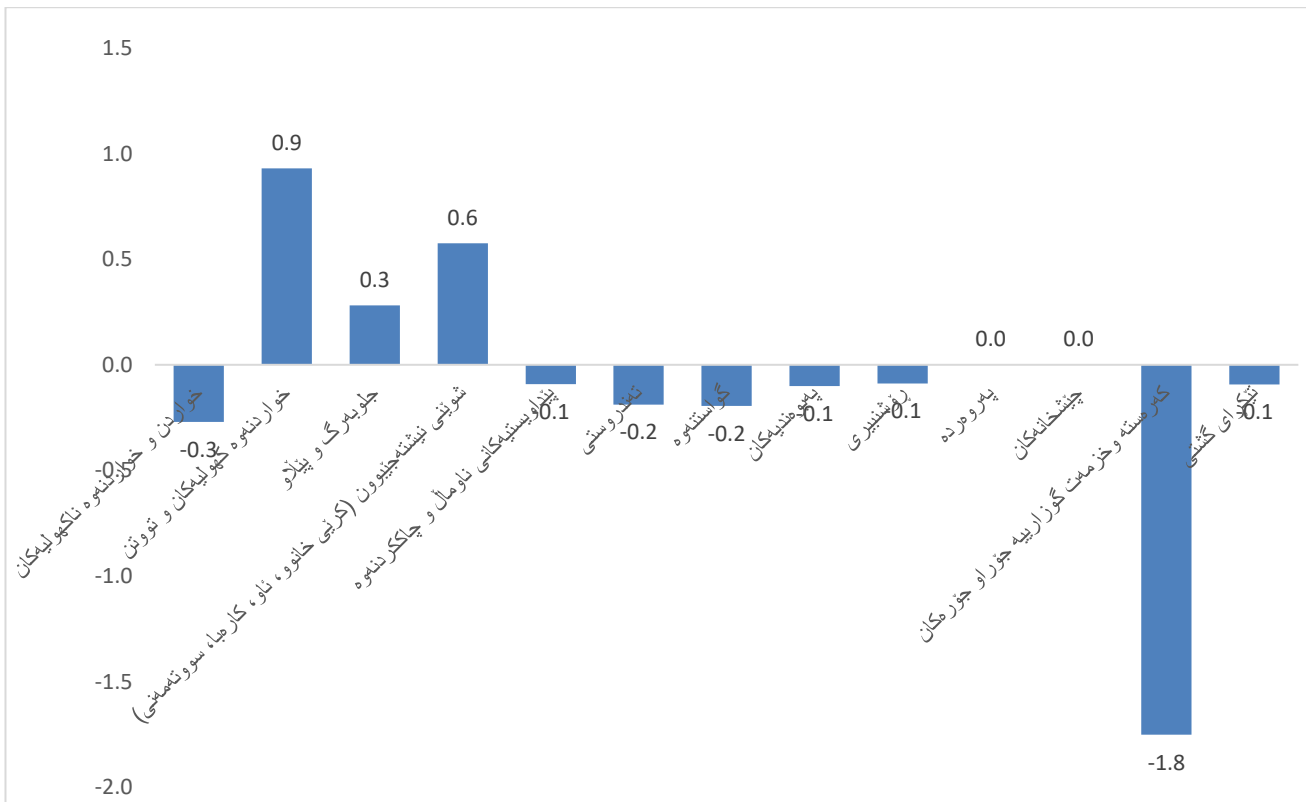
شیکردنه‌وه‌ی هه‌لاوسان

1. تیکرای هه‌لاوسانی مانگانه

ژماره‌ی پیاوه‌ی نرخ‌ی به‌کاربه‌ر له مانگی تشرینی دووهم سالی 2024 له هه‌ریمی کوردستان گه‌بیشه 108.0 و به‌رێژه‌ی 0.1% نزمبونه‌وه‌ی پیشان ده‌دات به‌هراوورد به‌مانگی تشرینی یه‌که‌م (108.1).

هۆی ئەم نزمبونه‌وه‌ی ده‌گه‌رێته‌وه‌ بۆ نزم بونه‌وه‌ی نرخه‌کان له‌م به‌شانه‌ی خواره‌وه‌:

- 1 - که‌ره‌سته‌ و خزمه‌ت‌گوزارییه‌ جۆراوجۆره‌کان به‌رێژه‌ی 1.8%،
- 2 - خواردنه‌وه‌ ناکه‌وله‌کان به‌رێژه‌ی 0.3%،
- 3 - گواسته‌وه‌ و ته‌ندروستی به‌رێژه‌ی 0.2%،
- 4 - پیداو‌یسته‌کانی ناوماڵ و چاککردنه‌وه‌ و په‌یوه‌ندیه‌کان ورۆش‌بیری به‌رێژه‌ی 0.1%.

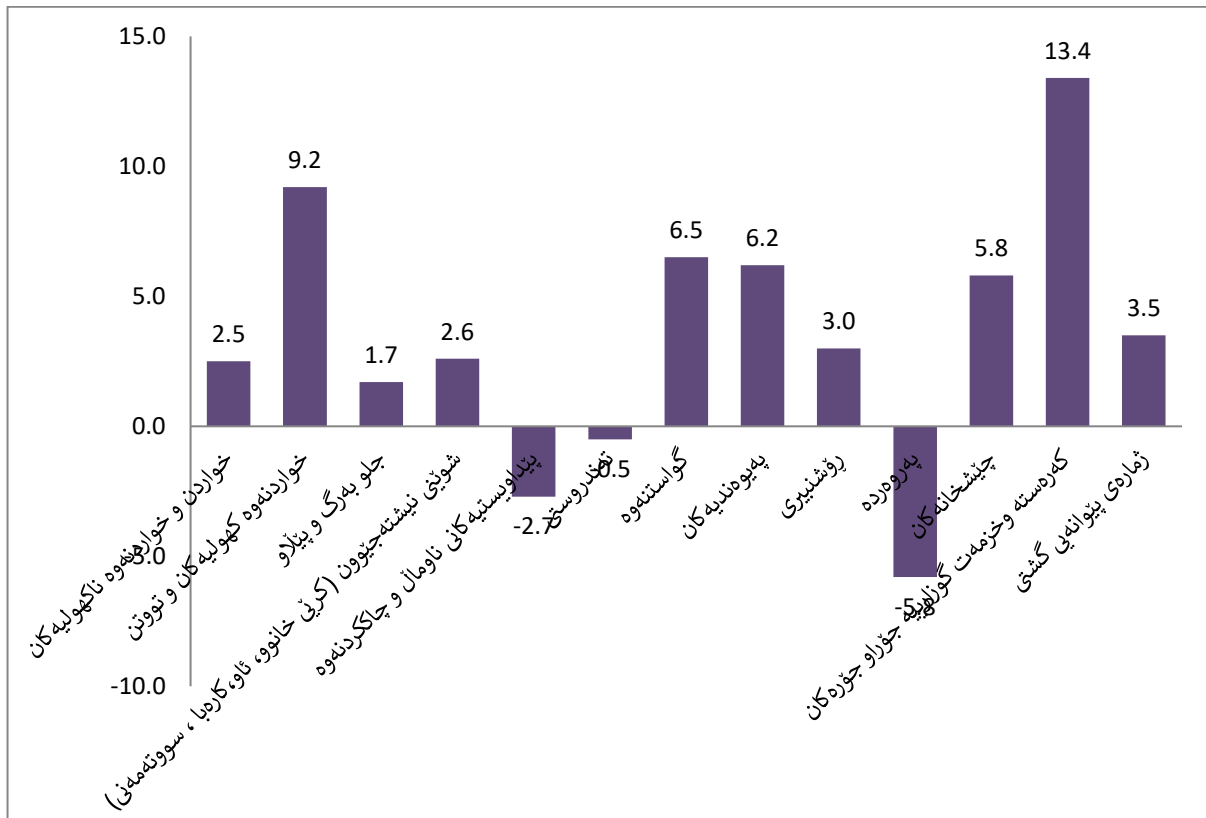


2. تیکرای هه‌لاوسانی سالانه

ژماره‌ی پیاوانه‌ی له مانگی تشرینی دووهم سالی 2024 له هه‌ریمی کوردستان (108.0) به ریزه‌ی 3.5% به‌رزبوونه‌وه‌ی تۆمار کردوو به به‌راوورد به مانگی تشرینی دووهم سالی 2023 (104.3).

هۆی ئەم به‌رزبوونه‌وه‌یه ده‌گه‌رپته‌وه بۆ به‌رزبوونه‌وه‌ی نرخه‌کان له‌م به‌شانه‌ی خواره‌وه :

- 1 - که‌ره‌سته و خزمه‌ت‌گوزاریه جۆراوجۆره‌کان به ریزه‌ی 13.4%،
- 2 - خواردنه‌وه که‌هولیه‌کان و تووتن به ریزه‌ی 9.2%،
- 3 - گواستنه‌وه به ریزه‌ی 6.5%،
- 4 - په‌یوه‌ندیه‌کان به ریزه‌ی 6.2%،
- 5 - چیشخانه‌کان به ریزه‌ی 5.8%،
- 6 - رۆشنییری به ریزه‌ی 3.0%،
- 7 - شوینی نیشته‌جیپوون (کرێ، ئاو، کاره‌با، غاز) به ریزه‌ی 2.6%،
- 8 - خواردنه‌وه ناکه‌هولیه‌کان به ریزه‌ی 2.5%،
- 9 - جلوه‌رگ و پیلاو به ریزه‌ی 1.7%.



3- رێژه‌ی هه‌لاوسان به پێی سالی بنه‌رته‌ت 2022 (2022=100%)

ژماره‌ی پیاوه‌یی نرخ‌ی به‌کاربه‌ر له مانگی تشرینی دووهم سالی 2024 (108.0) له هه‌ریمی کوردستان به رێژه‌ی 8.0% به‌رزبوونه‌وه پێشان ده‌دات به به‌راورد به سالی بنه‌رته‌ت 2022.

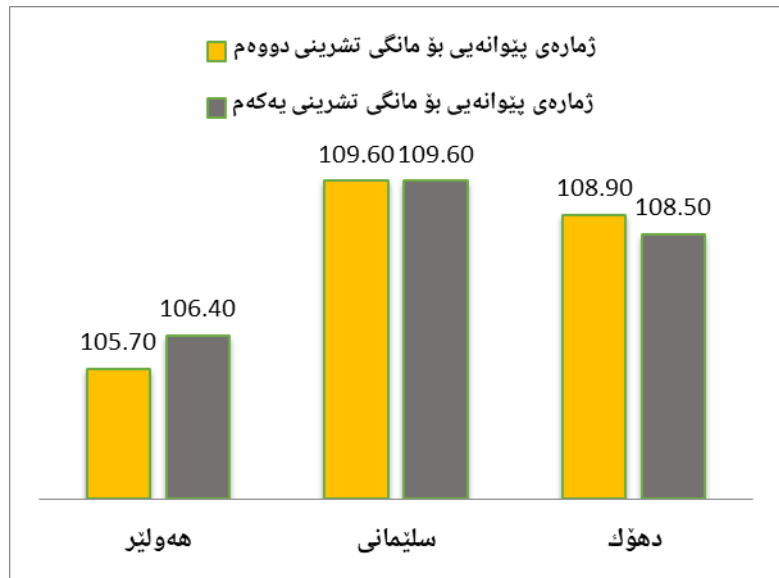
4 ژماره‌ی پیاوه‌یی له پارێزگاگانی هه‌ریمی کوردستان

ژماره‌ی پیاوه‌یی له پارێزگاگانی هه‌ریمی کوردستان له مانگی تشرینی دووهم سالی 2024 به به‌راوورد به‌مانگی تشرینی یه‌که‌م به شیوه‌یه‌ی خواره‌وه بووه:

I. له پارێزگای هه‌ولێر (105.70) نزمبوونه‌وه به رێژه‌ی 0.7%،

II. له پارێزگای سلێمانی (109.60) هیچ گۆرانکارییه‌ک نیه.

III. له پارێزگای ده‌هۆک (108.90) به‌رزبوونه‌وه به رێژه‌ی 0.4% به‌دی ده‌کریت.



خشته‌کان

ژماره‌ی پیاوێه‌ی نرخ‌ی به‌کاربه‌ر له هه‌رێمی کوردستان بۆ مانگ‌تشرینی دووه‌م/2024

تیکرایی گشتی	کانونی یه‌که‌م	تشرینی دووه‌م	تشرینی یه‌که‌م	ئه‌یلول	ئاب	ته‌مموز	حوزه‌بیران	ئایار	نیسان	ئادار	شوبات	کانونی دووه‌م	گروپی سه‌ره‌کی و لاوه‌کی	ژ
		110.9	111.2	111.4	112.5	112.5	110.6	109.4	109.4	111.2	111.1	109.6	خواردن و خواردنه‌وه ناکه‌ولیه‌کان	1
		111.3	111.7	111.9	113.0	112.9	110.9	109.7	109.8	111.6	111.5	110.0	خواردن	11
		106.6	106.7	106.8	106.9	106.7	106.7	106.5	107.1	107.2	106.4	106.5	دانه‌وێله و به‌ره‌کانی	111
		123.0	125.1	126.8	127.1	129.6	124.5	122.9	122.5	125.7	125.9	120.4	گوشت	112
		110.3	110.9	119.0	126.2	124.0	129.9	127.1	110.6	113.3	108.8	105.8	ماسی	113
		113.6	113.2	111.9	111.3	110.6	111.5	110.6	110.5	98.6	115.6	114.6	ماس و په‌نیر و هینکه	114
		98.9	98.9	98.8	99.0	98.6	98.4	98.4	98.7	99.8	98.5	98.7	زه‌یت و پوون	115
		100.8	100.6	102.1	103.5	104.6	102.7	98.9	98.7	105.4	98.2	98.5	میوه	116
		106.7	106.2	103.7	108.0	103.8	101.7	101.3	102.6	110.5	105.5	106.2	سه‌وزه	117
		110.7	110.5	110.5	110.1	110.2	109.9	110.2	110.3	94.7	110.6	109.4	شه‌کر و به‌ره‌مه‌کانی شه‌کر	118
		97.3	97.6	97.2	97.2	97.8	96.3	96.0	95.5	102.1	94.7	93.6	به‌ره‌مه‌کانی تری خواردن	119
		101.7	101.4	101.5	101.7	102.1	103.0	102.8	102.4	120.2	100.6	100.8	خواردنه‌وه ناکه‌ولیه‌کان	12
		119.3	118.2	117.9	117.9	117.9	119.9	123.8	130.1	105.6	109.2	108.9	خواردنه‌وه که‌ولیه‌کان و توتن	2
		107.2	106.9	106.9	107.1	107.0	106.9	106.4	106.2	104.9	105.3	105.3	جلوبه‌رگ و پیلاو	3
		106.5	106.2	106.2	106.4	106.3	106.3	106.0	105.7	92.3	104.7	104.6	جلوبه‌رگ	31
		92.1	92.2	92.5	92.5	92.6	92.1	92.5	92.4	110.0	91.9	91.7	که‌ره‌سته‌ی جلوبه‌رگ	311
		112.3	111.9	111.8	112.0	111.9	112.0	111.5	111.0	111.2	109.8	109.8	جلو به‌رگی ئاماده‌کراو	312

به‌رده‌وامی

ژ	گروپی سه‌ره‌کی و لاوه‌کی	کانونی دووه‌م	شوبات	ئادار	نیسان	ئایار	حوزه‌یران	ته‌مموز	ئاب	ئەیلول	تشرینی یه‌که‌م	تشرینی دووه‌م	کانونی یه‌که‌م	تیکرایی گشتی
313	که‌ره‌سته و وورده‌واله‌ی (ئه‌کسپسوارات)	102.5	102.5	106.9	106.9	106.9	107.2	107.2	106.6	106.6	106.6	106.6		
314	جلوبه‌رگ	109.9	109.9	109.9	109.9	109.9	111.2	111.2	111.2	111.2	111.2	111.2		
32	شووشتی جلوبه‌رگ	108.9	108.9	109.3	109.3	108.8	110.5	110.3	111.0	110.6	110.4	110.8		
4	پێلاو	105.3	104.5	104.3	103.5	103.7	104.4	104.7	105.0	104.7	104.3	104.9		
411	شوینی نیشته‌جی‌بوون (کرێی خانوو، ئاو، کاره‌با، سوته‌مه‌نی)	103.9	104.0	104.2	104.6	105.1	105.7	105.4	105.5	106.0	106.1	106.3		
412	کرێی خانوو	129.3	126.6	125.8	124.3	124.2	121.8	120.9	120.5	120.6	120.6	120.6		
413	چاک‌کردنه‌وه ، پاراستن و خزمه‌نگوزاری خانوو	108.6	105.0	104.9	93.7	91.7	100.6	106.3	108.9	101.1	92.3	96.8		
414	دایینکردنی ئاو و کاره‌با	96.3	93.3	91.8	91.1	91.2	90.4	90.9	91.4	91.2	92.8	93.4		
5	سوته‌مه‌نی (گازوئیل، نه‌وت و غاز)	110.5	110.3	109.9	109.7	109.1	108.8	109.0	109.1	109.1	109.2	109.1		
51	پێداوێستیه‌کانی ناوماڵ و چاک‌کردنه‌وه	106.0	105.7	105.0	104.9	104.4	104.5	104.6	104.6	104.8	104.7	104.6		
52	رایه‌خ و که‌لو په‌ل	113.9	113.7	113.6	113.2	112.6	112.0	112.2	112.3	112.3	112.5	112.3		
6	که‌لو په‌لی ناوماڵ	107.3	107.6	106.3	106.6	106.7	106.7	106.9	106.3	106.3	106.3	106.1		
7	ته‌ندروستی	95.7	95.8	98.7	103.1	102.8	103.4	103.2	102.9	102.7	102.9	102.7		
8	گواستنه‌وه	93.5	94.5	95.9	96.0	96.0	101.1	99.5	99.7	99.5	99.6	99.5		
9	په‌یوه‌ندیه‌کان	110.1	110.6	110.4	110.9	112.5	111.8	113.9	114.1	113.8	113.3	113.2		
10	رۆشنییری	103.1	103.2	103.2	103.2	103.2	103.1	103.1	103.1	103.1	103.1	103.1		
11	په‌روه‌رده	109.3	109.8	110.0	110.0	110.0	112.6	113.5	113.5	113.5	113.8	113.8		
12	چیشته‌خانه‌کان	112.7	112.3	114.2	118.1	117.6	117.1	120.0	122.0	125.2	131.3	129.0		
00	که‌ره‌سته و خزمه‌نگوزارییه‌ جۆراوجۆره‌کان	104.9	105.1	105.9	106.7	106.6	107.3	108.0	108.1	107.9	108.1	108.0	108.0	تیکرایی گشتی

ژماره‌ی پیاوانه‌ی نرخ‌ی به‌کاربه‌ر له پارێزگای هه‌ولێر بۆ مانگی تشرینی دووه‌م / 2024

ژ	گروپی سه‌ره‌کی و لاوه‌کی	کانونی دووه‌م	شوبات	نادار	نیسان	نایار	حوزه‌یران	ته‌مموز	ئاب	ئه‌یلول	تشرینی یه‌که‌م	تشرینی دووه‌م	کانونی یه‌که‌م	تیکرایی گشتی
1	خواردن و خواردنه‌وه ناکه‌ولیه‌کان	104.2	106.6	105.8	104.9	105.3	107.3	108.5	110.0	110.2	108.4	106.3		
11	خواردن	104.4	107.0	106.0	105.1	105.5	107.5	108.8	110.4	110.6	108.8	106.6		
111	دانه‌وێله و به‌ره‌ه‌کانی	107.1	107.0	108.2	108.2	105.8	107.5	107.6	107.8	107.6	107.2	106.9		
112	گۆشت	107.1	113.0	109.9	109.9	109.8	114.4	117.7	115.3	119.4	114.8	109.9		
113	ماسی	96.1	99.9	106.8	105.8	119.2	127.2	112.1	119.7	109.3	107.2	103.2		
114	ماس‌ت و په‌نیر و هیلکه	111.8	113.3	110.0	107.9	108.5	108.6	108.6	110.9	110.4	111.3	111.4		
115	زه‌یت و پوون	94.2	93.9	93.6	93.6	92.6	92.6	92.8	93.8	93.8	94.0	94.0		
116	میوه	96.6	98.0	99.6	97.1	100.3	106.1	110.6	110.3	105.5	100.3	100.3		
117	سه‌وزه	102.0	103.5	101.5	101.1	102.0	99.4	98.0	107.8	106.9	107.9	104.8		
118	شه‌کر و به‌ره‌ه‌ه‌کانی شه‌کر	103.2	104.9	104.5	104.5	105.1	105.1	106.1	106.4	106.8	106.8	106.8		
119	به‌ره‌ه‌ه‌کانی تری خواردن	93.2	96.2	96.2	96.2	96.2	96.2	102.3	102.5	102.5	102.5	102.5		
12	خواردنه‌وه ناکه‌ولیه‌کان	97.1	96.7	100.0	100.0	100.0	100.7	98.1	97.7	97.7	97.7	97.7		
2	خواردنه‌وه که‌ولیه‌کان و توتن	119.3	118.6	137.1	133.4	120.7	112.8	106.8	106.8	106.8	107.6	110.9		
3	جلوبه‌رگ و بی‌لادو	102.9	102.9	103.5	103.5	103.5	103.5	104.2	104.9	105.0	105.2	105.2		
31	جلوبه‌رگ	102.8	102.8	103.3	103.3	103.3	103.3	104.0	104.5	104.6	104.8	104.8		
311	که‌ره‌سته‌ی جلوبه‌رگ	99.5	99.5	100.6	100.6	100.6	100.6	103.1	103.3	103.3	102.5	102.5		
312	جلو به‌رگی ئاماده‌کراو	103.8	103.8	104.0	104.0	104.0	104.0	104.0	104.8	104.9	105.4	105.4		

به‌رده‌وامی

ژماره‌ی پیاوێنی نرخی به‌کاربه‌ر له ههریمی کوردستان بۆ مانگی تشرینی دووه‌م / 2024

ژ	گروپی سه‌ره‌کی و لاوه‌کی	کانونی دووه‌م	شوبات	ئادار	نیسان	ئایار	حوزه‌یران	ته‌مموز	ئاب	ئەیلول	تشرینی یه‌که‌م	تشرینی دووه‌م	کانونی یه‌که‌م	تیکرایی گشتی
313	که‌ره‌سته و وورده‌والهی (ئه‌کسیسوارات) تری جلو به‌رگ	106.4	106.4	109.3	109.3	109.3	109.3	109.3	109.3	109.3	109.3	109.3	106.4	
314	شووشتنی جلو به‌رگ	106.3	106.3	106.3	106.3	106.3	106.3	106.3	106.3	106.3	106.3	106.3	106.3	
32	پینا‌لو	103.4	103.4	105.0	105.0	105.0	105.0	105.3	107.2	107.2	107.7	107.7	107.7	
4	شوینی نیشته‌جینبوون (کرپی خانوو، ئاو، کاره‌با، سووته‌مه‌نی)	103.7	103.5	103.3	103.2	103.3	103.3	103.5	104.1	104.3	104.2	104.5	104.5	
411	کرپی خانوو	103.3	103.5	103.5	104.2	104.4	104.8	104.8	104.8	105.4	105.7	105.8	105.8	
412	چاک‌کردنه‌وه ، چاودێری و خزمه‌تگوزاری خانوو	128.2	128.2	128.2	128.2	128.2	128.2	128.2	128.5	128.5	128.5	128.5	128.5	
413	دابینکردنی ئاو و کاره‌با	109.2	106.3	104.5	95.3	95.3	101.0	104.6	108.7	105.5	96.4	99.4	99.4	
414	سووته‌مه‌نی (گازوائیل، نه‌وت و غاز)	89.7	89.6	89.6	89.6	89.6	83.4	83.4	84.9	84.9	88.3	88.3	88.3	
5	پیداو‌یستیه‌کانی ناوما‌ل و چاک‌کردنه‌وه	112.6	112.6	113.0	113.0	112.8	113.0	113.4	113.4	113.4	113.4	112.9	112.9	
51	رایه‌خ و که‌لو په‌ل	114.5	114.5	115.0	115.0	115.3	115.7	115.7	115.7	115.7	115.7	115.7	115.7	
52	که‌لو په‌لی ناوما‌ل	111.5	111.5	111.8	111.8	111.2	111.2	111.9	111.9	111.9	111.9	111.1	111.1	
6	ته‌ندروستی	109.8	109.8	109.2	109.2	109.2	109.2	107.7	107.8	108.1	108.1	108.1	108.1	
7	گواستنه‌وه	93.6	93.3	98.6	101.2	100.9	101.2	100.4	99.9	99.5	99.7	99.2	99.2	
8	په‌یوه‌ندیه‌کان	86.3	86.7	88.0	88.0	88.0	94.2	91.3	92.1	92.1	92.0	91.7	91.7	
9	رۆشنییری	120.5	120.6	116.8	117.6	120.2	120.6	123.1	123.2	122.0	121.1	120.7	120.7	
10	په‌روه‌رده	100.4	100.4	100.4	100.4	100.4	100.4	100.4	100.4	100.4	100.4	100.4	100.4	
11	چینشتخانه‌کان	107.0	107.0	107.0	107.0	107.0	107.0	107.0	107.1	107.1	107.1	107.1	107.1	
12	که‌ره‌سته و خزمه‌تگوزارییه‌ جو‌را و جو‌ره‌کان	111.2	110.9	112.5	116.5	116.2	115.9	118.5	120.7	124.0	130.3	128.0	128.0	
0	تیکرایی گشتی	102.6	103.1	104.2	104.8	104.8	105.6	105.8	106.4	106.5	105.7	106.4	106.4	

ژماره‌ی پیوانه‌یی نرخ‌ی به‌کار بهر له پارێزگای سلێمانی بۆ مانگی تشرینی دووه م / 2024

ژ	گروپی سه‌ره‌کی و لاوه‌کی	کانونی دووه م	شوبات	ئادار	نیسان	ئایار	حوزه‌یران	ته‌مموز	ئاب	ئەیلول	تشرینی یه‌که‌م	تشرینی دووه م	کانونی یه‌که‌م	تیکرایی گشتی
1	خواردن و خواردنه‌وه ناکه‌ولیه‌کان	114.8	115.9	116.8	114.2	114.6	114.2	116.9	116.4	113.8	113.9	113.9		
11	خواردن	115.2	116.4	117.4	114.6	115.0	114.6	117.4	116.9	114.2	114.3	114.3		
111	دانه‌ویڵه و به‌ره‌کانی	106.6	106.6	107.2	107.3	107.3	107.0	107.0	107.0	107.0	107.0	107.0		
112	گوشت	135.9	141.0	145.0	140.4	140.3	136.1	142.9	140.7	136.2	136.2	136.2		
113	ماسی	123.4	127.0	125.3	121.7	156.1	148.6	156.1	156.1	123.4	123.4	148.6		
114	ماس و په‌نیر و هینکه	114.5	116.1	114.9	109.9	109.9	111.9	111.2	112.6	114.2	114.2	114.1		
115	زه‌یت و پوون	101.5	101.5	99.5	99.7	99.7	99.7	99.7	99.7	99.5	99.7	99.7		
116	میوه	99.1	98.1	97.9	98.4	98.8	100.4	100.7	99.4	99.3	99.6	100.2		
117	سه‌وزه	108.7	107.3	107.3	101.4	100.8	103.5	107.9	109.0	103.1	103.0	100.0		
118	شه‌کر و به‌ره‌مه‌کانی شه‌کر	113.7	114.6	114.6	114.6	114.6	114.6	114.6	114.6	114.6	114.6	114.6		
119	به‌ره‌مه‌کانی تری خواردن	91.9	92.3	92.3	92.3	92.3	92.3	92.3	92.3	92.3	92.3	92.3		
12	خواردنه‌وه ناکه‌ولیه‌کان	105.4	105.4	105.4	105.4	105.7	105.7	105.7	105.7	105.9	105.7	105.7		
2	خواردنه‌وه که‌ولیه‌کان و توتن	98.8	98.8	98.8	126.4	126.4	126.4	126.4	126.4	126.4	126.4	126.4		
3	جلوبه‌رگ و پیللو	110.3	110.7	111.1	111.0	110.6	110.0	109.9	109.8	110.0	109.6	109.8		
31	جلوبه‌رگ	108.3	108.8	109.5	109.3	108.8	108.1	108.0	107.8	108.0	107.6	107.8		
311	که‌ره‌سته‌ی جلوبه‌رگ	88.8	90.1	91.8	91.4	91.4	89.9	89.9	89.9	89.9	89.9	89.9		
312	جلو به‌رگی ئاماده‌کراو	118.6	118.6	118.7	118.7	118.0	117.7	117.4	117.2	117.6	116.9	117.1		

ژ	گروپی سه‌ره‌کی و لاوه‌کی	کانونی دووهم	شوبات	ئادار	نیسان	ئایار	حوزه‌بیران	ته‌مموز	ئاب	ئەیلول	تشرینی یه‌که‌م	تشرینی دووهم	کانونی یه‌که‌م	تیکرای گشتی
313	که‌ره‌سته و وورده‌واله‌ی	99.4	99.4	99.4	99.4	99.4	99.4	99.4	99.4	99.4	99.4	99.4	99.4	
314	(ئه‌کسیسوارات) تری جلو به‌رگ	111.8	111.8	111.8	111.8	111.8	111.8	111.8	111.8	111.8	111.8	111.8	111.8	
32	شووشنتی جلو به‌رگ	120.6	120.6	120.6	120.6	120.6	120.6	120.6	120.6	120.6	120.6	120.6	120.6	
	پیلادو	120.8	120.8	120.8	120.4	120.4	120.4	120.4	120.4	120.4	120.4	120.8	120.8	
4	شوینی نیشته‌جی‌بوون (کرینی خانوو، ئاو، کاره‌با، سوتهمه‌نی	107.8	106.8	106.7	104.8	105.5	107.0	107.5	107.9	106.6	105.8	107.0	107.0	
411	کرینی خانوو	104.7	105.4	105.4	105.3	106.8	107.6	107.5	107.7	108.2	107.9	108.5	108.5	
412	چاک‌کردنه‌وه ، چاودیری و خزمه‌تگوزاری خانوو	131.6	127.7	127.2	123.5	123.5	119.1	117.3	116.6	116.6	116.6	116.6	116.6	
413	دابینکردنی ئاو و کاره‌با	105.5	100.1	103.2	87.4	83.2	97.5	106.6	111.0	97.1	85.8	92.0	92.0	
414	سوتهمه‌نی (گازوئیل، نه‌وت و غاز)	106.0	100.8	99.2	97.5	97.5	99.7	99.7	99.6	96.0	97.8	99.6	99.6	
5	پیداو‌یستیه‌کانی ناومال و چاک‌کردنه‌وه	107.9	107.4	106.7	106.1	105.6	105.1	105.4	105.5	105.4	105.6	105.4	105.4	
51	رایه‌خ و که‌لوپه‌ل	102.6	102.1	100.7	100.4	100.0	100.0	100.4	100.5	100.5	100.7	100.5	100.5	
52	که‌لوپه‌لی ناومال	112.6	112.2	112.0	111.3	110.6	109.7	109.9	110.0	109.8	110.1	109.9	109.9	
6	ته‌ندروستی	105.5	105.5	105.5	105.5	105.5	105.5	106.4	106.4	106.4	106.4	106.4	106.4	
7	گواستنه‌وه	96.9	97.3	97.6	104.5	104.5	105.2	105.4	105.4	105.3	105.7	105.6	105.6	
8	په‌یوه‌ندیه‌کان	97.1	99.2	101.2	101.5	101.5	103.2	103.2	103.2	103.2	103.2	103.2	103.2	
9	رۆش‌بیری	101.3	101.3	104.2	103.8	103.3	99.7	100.6	100.7	100.8	101.0	100.7	100.7	
10	په‌روه‌رده	100.9	100.9	100.9	100.9	100.9	100.9	100.9	100.9	100.9	100.9	100.9	100.9	
11	چین‌شخانه‌کان	124.5	125.3	125.3	125.3	125.3	131.5	132.7	132.7	132.7	132.7	132.7	132.7	
12	که‌ره‌سته و خزمه‌تگوزارییه‌ جو‌را و جو‌ره‌کان	114.4	113.9	116.0	119.5	118.8	118.8	121.7	123.6	127.0	132.4	130.3	130.3	
00	تیکرای گشتی	107.0	107.2	107.7	108.6	108.7	109.0	110.0	110.0	109.3	109.6	109.6	109.6	

ژماره‌ی پیاوێه‌ی نرخ‌ی به‌کاربه‌ر له پارێزگای دهۆک بۆ مانگی تشرینی دووه‌م / 2024

ژ	گروپی سه‌ره‌کی و لاوه‌کی	کانونی دووه‌م	شووبات	ئادار	نیسان	ئایار	حوزه‌ی‌یران	ته‌مموز	ئاب	ئه‌یلول	تشرینی یه‌که‌م	تشرینی دووه‌م	کانونی یه‌که‌م	تیکرایبی گشتی
1	خواردن و خواردنه‌وه ناکه‌ولیه‌کان	109.0	107.6	108.4	107.9	107.0	107.8	109.0	107.6	108.0	109.7	112.2		
11	خواردن	109.7	108.3	109.0	108.4	107.5	108.3	109.5	108.1	108.6	110.4	113.0		
111	دانه‌وێله و به‌ره‌هه‌کانی	101.9	101.6	102.5	102.3	102.3	101.7	101.7	101.9	101.7	101.6	102.2		
112	گوشت	116.3	115.6	113.5	112.4	117.3	119.2	123.0	120.0	121.7	121.5	121.8		
113	ماسی	107.3	107.6	110.0	112.1	113.7	116.5	114.4	109.0	109.4	109.9	114.3		
114	ماسه‌ و په‌نیر و هێلکه	118.2	116.9	113.9	113.7	112.9	112.0	109.3	105.4	105.9	111.3	113.3		
115	زه‌یت و پوون	96.3	96.9	99.8	100.6	101.2	101.2	101.8	101.8	100.8	100.2	101.2		
116	میوه	100.7	98.0	103.9	101.5	95.7	99.2	99.9	97.4	98.1	101.4	103.9		
117	سه‌وزه	108.6	104.7	107.2	107.1	101.2	102.5	104.7	105.3	105.3	109.0	116.9		
118	شه‌کر و به‌ره‌مه‌کانی شه‌کر	111.5	112.2	112.6	111.3	109.6	108.2	108.0	106.8	107.9	107.8	108.7		
119	به‌ره‌مه‌کانی تری خواردن	104.6	105.5	105.7	109.4	112.3	113.1	113.1	110.0	109.5	112.1	110.8		
12	خواردنه‌وه ناکه‌ولیه‌کان	96.2	96.0	97.0	98.0	99.0	98.9	99.1	98.0	97.5	97.2	97.7		
2	خواردنه‌وه که‌ولیه‌کان و توتن	109.1	112.0	133.9	127.0	117.5	112.0	112.0	112.0	112.0	112.0	112.0		
3	جلوبه‌رگ و پیلاو	97.5	97.1	96.6	99.9	101.4	104.7	103.7	103.2	102.3	101.7	102.3		
31	جلوبه‌رگ	97.4	96.9	96.2	100.2	102.4	105.0	104.1	103.5	102.7	102.4	102.8		
311	که‌ره‌سته‌ی جلوبه‌رگ	83.4	81.6	77.8	79.0	79.5	80.1	78.8	77.7	77.7	77.7	77.1		
312	جلوبه‌رگی ئاماده‌کراو	101.5	101.6	101.6	106.7	109.6	112.8	112.0	111.6	110.6	110.2	110.9		

ژماره‌ی پیاوێنی نرخی به‌کاربه‌ر له ههرێمی کوردستان بۆ مانگی تشرینی دووه‌م / 2024

به‌رده‌وامی

ژ	گروپی سه‌ره‌کی و لاوه‌کی	کانوونی دووه‌م	شوبات	نادار	نیسان	ئایار	حوزه‌ی‌یران	ته‌مموز	ئاب	ئەیلول	تشرینی یه‌که‌م	تشرینی دووه‌م	کانوونی یه‌که‌م	تیکرایی گشتی
313	که‌ره‌سته و وورده‌والهی (ئه‌کسیسوارات) جلوه‌برگ	101.9	101.9	118.2	118.2	118.2	119.5	119.5	116.6	116.6	116.6	116.6		
314	شووشتنی جلوه‌برگ	114.1	114.1	114.1	114.1	114.1	120.4	120.4	120.4	120.4	120.4	120.4	120.4	
32	پێتلاو	98.2	98.3	98.7	98.6	96.1	103.1	102.0	101.8	99.9	98.2	99.6		
4	شوینی نیشته‌جێبوون (کرێی خانوو، ئاو، کاره‌با، سوته‌مه‌نی	103.8	102.3	101.3	101.3	101.3	101.8	102.2	102.2	103.4	103.4	103.6		
411	کرێی خانوو	103.8	103.7	104.1	104.6	104.7	105.1	104.4	104.6	104.9	105.2	105.3		
412	چاک‌کردنه‌وه ، چاودێری و خزمه‌تگوزاری خانوو	127.2	123.3	120.4	121.4	120.9	118.9	119.0	118.2	118.4	118.6	118.6		
413	دایینکردنی ئاو و کاره‌با	108.8	107.6	105.4	100.7	100.0	103.3	105.4	104.5	101.7	98.1	100.7		
414	سوته‌مه‌نی (گازوئیل، نه‌وت و غاز)	84.3	80.4	76.8	76.6	77.1	77.7	80.2	80.7	86.0	86.4	86.3		
5	پێداوێستیه‌کانی ئاو‌مال و چاک‌کردنه‌وه	111.2	111.1	110.0	109.8	108.5	108.0	107.6	107.7	108.1	108.2	108.3		
51	رایه‌خ و که‌لو په‌ل	101.2	100.9	99.7	99.7	105.6	97.8	105.6	105.6	105.6	97.7	105.6		
52	که‌لو په‌لی ئاو‌مال	118.1	118.1	117.2	116.9	116.0	115.1	114.4	114.8	115.0	115.6	116.0		
6	ته‌ندروستی	109.3	110.4	104.7	105.9	106.7	106.7	107.9	105.4	104.8	104.9	103.9		
7	گواستنه‌وه	98.3	98.1	102.3	105.0	104.0	104.7	104.7	104.3	104.0	104.2	103.8		
8	په‌یوه‌ندیه‌کان	96.4	96.6	96.8	96.8	96.8	105.9	104.0	103.1	102.4	102.9	102.8		
9	رۆشنبیری	116.1	117.7	117.4	119.2	123.3	126.0	130.3	130.9	130.8	129.4	130.0		
10	په‌روه‌رده	114.4	114.9	114.9	114.9	114.9	114.7	114.7	114.7	114.7	114.7	114.7		
11	چیشته‌خانه‌کان	112.2	112.2	113.5	113.5	113.3	115.7	115.7	115.7	115.7	117.7	117.7		
12	که‌ره‌سته و خزمه‌تگوزارییه‌ جۆراو جۆره‌کان	112.1	111.8	113.4	117.5	117.5	115.9	119.0	120.9	123.9	131.1	128.1		
00	تیکرایی گشتی	105.0	104.5	105.4	106.5	106.3	107.3	107.8	107.4	107.7	108.5	108.9		

ژماره‌ی پێوانه‌ی نرخ‌ی به‌کاربه‌ر له ههرێمی کوردستان بۆ مانگی تشرینی دووهم / 2024

تیکرایی گۆرانی مانگانه له ههرێمی کوردستان بۆ شه‌ش مانگی یه‌که‌م/2024

ژ	گروپی سه‌ره‌کی	کانونی یه‌که‌م 2023	کانونی دووهم 2024	تیکرایی گۆرانی مانگانه %	کانونی دووهم 2024	شوبات 2024	تیکرایی گۆرانی مانگانه %	نادر 2024	نادر 2024	نيسان 2024	تیکرایی گۆرانی مانگانه %	نيسان 2024	نایار 2024	تیکرایی گۆرانی مانگانه %	نایار 2024	حوزه‌ی بران 2024	تیکرایی گۆرانی مانگانه %
01	خواردن و خواردنه‌وه ناکه‌وله‌کان	108.3	109.6	1.2	109.6	111.1	1.4	111.2	111.1	109.4	0.1	111.2	111.2	0.1	109.4	110.6	1.1
02	خواردنه‌وه که‌وله‌کان و توتن	106.7	100.8	-5.5	100.8	100.6	-0.2	102.1	109.2	130.1	-6.5	102.1	120.2	-6.5	123.8	119.9	-3.2
03	جلو به‌رگ و پێلاو	105.5	105.3	-0.2	105.3	105.3	0.0	105.6	105.3	106.2	0.3	105.6	105.6	0.3	106.4	106.9	0.5
04	شوینی نیشه‌جی‌بوون (کرێ، ئاو، کاره‌با، سوته‌مه‌نی)	104.5	105.3	0.8	105.3	104.5	-0.8	104.3	104.5	103.5	-0.2	104.3	104.3	-0.2	103.7	104.4	0.7
05	پیداویسته‌کانی ناو ماڵ و چاک‌کردنه‌وه	111.2	110.5	-0.6	110.5	110.3	-0.2	109.9	110.3	109.7	-0.4	109.9	109.9	-0.4	109.1	108.8	-0.3
06	ته‌ندروستی	107.3	107.3	0.0	107.3	107.6	0.3	106.3	107.6	106.6	-1.2	106.3	106.3	-1.2	106.7	106.7	0.0
07	گواسته‌وه	97.1	95.7	-1.4	95.7	95.8	0.1	98.7	95.8	103.1	3.0	98.7	98.7	3.0	102.8	103.4	0.6
08	په‌یوه‌نده‌کان	93.5	93.5	0.0	93.5	94.5	1.1	95.9	94.5	96.0	1.5	95.9	95.9	1.5	96.0	101.1	5.3
09	پۆشینی	111.0	110.1	-0.8	110.1	110.6	0.5	110.4	110.6	110.9	-0.2	110.4	110.4	-0.2	112.5	111.8	-0.6
10	په‌روه‌ده	104.0	103.1	-0.9	103.1	103.2	0.1	103.2	103.2	103.2	0.0	103.2	103.2	0.0	103.2	103.1	-0.1
11	چیشته‌خانه‌کان	107.6	109.3	1.6	109.3	109.8	0.5	110.0	109.8	110.0	0.2	110.0	110.0	0.2	110.0	112.6	2.4
12	که‌ره‌سته و خزمه‌تگوزارییه‌ جۆراو جۆره‌کان	113.4	112.7	-0.6	112.7	112.3	-0.4	114.2	112.3	118.1	1.7	114.2	114.2	1.7	117.6	117.1	-0.4
00	تیکرایی گشتی	104.8	104.9	0.1	104.9	105.1	0.2	105.9	105.1	106.7	0.8	105.9	105.9	0.8	106.6	107.3	0.7

تیکرای گۆرانی مانگانه له ههریمی کوردستان بۆ شه‌ش مانگی دووهم / 2024

تیکرای گۆرانی مانگانه %	کانونی یه‌که‌م 2024	تشرینی دووهم 2024	تیکرای گۆرانی مانگانه %	تشرینی دووهم 2024	تشرینی یه‌که‌م 2024	تیکرای گۆرانی مانگانه %	تشرینی یه‌که‌م 2024	نه‌یلول 2024	تیکرای گۆرانی مانگانه %	نه‌یلول 2024	ئاب 2024	تیکرای گۆرانی مانگانه %	ئاب 2024	ته‌مموز 2024	تیکرای گۆرانی مانگانه %	ته‌مموز 2024	حوزه‌یران 2024	گروپی سه‌ره‌کی	ژ
			-0.3	110.9	111.2	-0.2	111.2	111.4	-1.0	111.4	112.50	0.0	112.5	112.5	0.5	112.5	110.6	خواردن و خواردنه‌وه ناکه‌ولیه‌کان	01
			0.9	119.3	118.2	0.3	118.2	117.9	0.0	117.9	117.9	0.0	117.9	117.9	-1.7	117.9	119.9	خواردنه‌وه که‌ولیه‌کان و توتن	02
			0.3	107.2	106.9	0.0	106.9	106.9	-0.2	106.9	107.10	0.1	107.1	107.0	0.1	107.0	106.9	جلو به‌رگ و پینا‌لو	03
			0.6	104.9	104.3	-0.4	104.3	104.7	-0.3	104.7	105.00	0.3	105.0	104.7	0.3	104.7	104.4	شوینی نیشته‌جیبوون (کرپی، ئاو، کاره‌با، سوته‌مه‌نی)	04
			-0.1	109.1	109.2	0.1	109.2	109.1	0.0	109.1	109.10	0.1	109.1	109.0	0.2	109.0	108.8	پیداو‌یسته‌یه‌کانی ئاو مال و چاک‌کردنه‌وه	05
			-0.2	106.1	106.3	0.0	106.3	106.3	0.0	106.3	106.30	-0.6	106.3	106.9	0.2	106.9	106.7	ته‌ندروستی	06
			-0.2	102.7	102.9	0.2	102.9	102.7	-0.2	102.7	102.90	-0.3	102.9	103.2	-0.2	103.2	103.4	گواسته‌وه	07
			-0.1	99.5	99.6	0.1	99.6	99.5	-0.2	99.5	99.70	0.2	99.7	99.5	-1.6	99.5	101.1	په‌یوه‌ندیه‌کان	08
			-0.1	113.2	113.3	-0.4	113.3	113.8	-0.3	113.8	114.10	0.2	114.1	113.9	1.9	113.9	111.8	رۆش‌نیری	09
			0.0	103.1	103.1	0.0	103.1	103.1	0.0	103.1	103.10	0.0	103.1	103.1	0.0	103.1	103.1	په‌روه‌رده	10
			0.0	113.8	113.8	0.3	113.8	113.5	0.0	113.5	113.50	0.0	113.5	113.5	0.8	113.5	112.6	چیشته‌خانه‌کان	11
			-1.8	129.0	131.3	4.9	131.3	125.2	2.6	125.2	122.00	1.7	122.0	120.0	2.5	120.0	117.1	که‌ره‌سته و خزمه‌نگوزارییه جۆراو جۆره‌کان	12
			-0.1	108.0	108.1	0.2	108.1	107.9	-0.2	107.9	108.10	0.1	108.1	108.0	0.7	108.0	107.3	تیکرای گشتی	00

تیکرای گۆرانی سالانه له ههریمی کوردستان بۆ شه‌ش مانگی یه‌که‌م / 2024

ژ	گروپی سه‌ره‌کی	کانونی دووهم 2023	کانونی دووهم 2024	تیکرای گۆرانی مانگانه %	شوبات 2023	شوبات 2024	تیکرای گۆرانی مانگانه %	نادار 2023	نادار 2024	تیکرای گۆرانی مانگانه %	نیسان 2023	نیسان 2024	تیکرای گۆرانی مانگانه %	نایار 2023	نایار 2024	تیکرای گۆرانی مانگانه %	حوزیران 2023	حوزیران 2024	تیکرای گۆرانی مانگانه %
01	خواردن و خواردنه‌وه ناکه‌وله‌کان	105.1	109.60	4.3	106.5	111.1	4.3	108.9	111.2	2.1	107.7	109.4	1.6	105.8	109.4	3.4	105.8	110.6	4.5
02	خواردنه‌وه که‌وله‌کان و توتن	101.4	100.80	-0.6	101.9	100.6	-1.3	108.0	102.1	-5.5	104.2	130.1	24.9	104.2	123.8	18.8	101.0	119.9	18.7
03	جلو به‌رگ و وپلاو	101.2	105.30	4.1	102.4	105.3	2.8	102.6	105.6	2.9	102.8	106.2	3.3	103.1	106.4	3.2	103.8	106.9	3.0
04	شوینی نیشته‌جی‌وون (کرپی، ئاو، کاره‌با، سوتمه‌نی)	105.2	105.30	0.1	103.8	104.5	0.7	96.6	104.3	8.0	93.3	103.5	10.9	92.7	103.7	11.9	98.3	104.4	6.2
05	پیداویسته‌کانی ئاو مال و چاک‌کردنه‌وه	105.4	110.50	4.8	105.1	110.3	4.9	105.8	109.9	3.9	102.7	109.7	6.8	102.8	109.1	6.1	109.1	108.8	-0.3
06	ته‌ندروستی	101.6	107.30	5.6	103.0	107.6	4.5	103.3	106.3	2.9	103.3	106.6	3.2	104.0	106.7	2.6	104.4	106.7	2.2
07	گواستنه‌وه	105.0	95.70	-8.9	102.2	95.8	-6.3	103.1	98.7	-4.3	100.9	103.1	2.2	100.7	102.8	2.1	96.3	103.4	7.4
08	په‌یوه‌ندیه‌کان	92.6	93.50	1.0	92.3	94.5	2.4	91.1	95.9	5.3	90.3	96.0	6.3	89.5	96.0	7.3	94.1	101.1	7.4
09	پۆشنبیری	106.5	110.10	3.4	103.6	110.6	6.8	104.1	110.4	6.1	101.9	110.9	8.8	101.6	112.5	10.7	104.9	111.8	6.6
10	په‌روه‌رده	109.1	103.10	-5.5	109.1	103.2	-5.4	109.1	103.2	-5.4	109.1	103.2	-5.4	109.0	103.2	-5.3	109.5	103.1	-5.8
11	چیشته‌خانه‌کان	102.7	109.30	6.4	103.4	109.8	6.2	104.3	110.0	5.5	106.1	110.0	3.7	104.5	110.0	5.3	105.3	112.6	6.9
12	که‌ره‌سته و خزمه‌تگوزارییه جۆراو جۆره‌کان	107.7	112.70	4.6	107.3	112.3	4.7	109.4	114.2	4.4	107.3	118.1	10.1	107.3	117.6	9.6	107.8	117.1	8.6
00	تیکرای گشتی	104.5	104.90	0.4	103.9	105.1	1.2	103.7	105.9	2.1	101.80	106.7	4.8	101.20	106.6	5.3	101.9	107.3	5.3

تیکرای گۆرانی سالانه له ههریمی کوردستان بۆ شه‌ش مانگی دووه م / 2024

ژ	گروپه سه‌ره‌کيه‌کان	ته‌مموز 2023	ته‌مموز 2024	تیکرای گۆرانی سالانه %	ئاب 2023	ئاب 2024	تیکرای گۆرانی سالانه %	ئەیلول 2023	ئەیلول 2024	تیکرای گۆرانی سالانه %	تشرینی به‌که‌م 2023	تشرینی به‌که‌م 2024	تیکرای گۆرانی سالانه %	تشرینی دووه‌م 2023	تشرینی دووه‌م 2024	تیکرای گۆرانی سالانه %	کانونی به‌که‌م 2023	کانونی به‌که‌م 2024	تیکرای گۆرانی سالانه %
01	خواردن و خواردنه‌وه ناکه‌وله‌کان	106.30	112.5	5.8	107.2	112.5	4.9	107.1	111.40	4.0	108.4	111.20	2.6	108.2	110.9	2.5			
02	خواردنه‌وه که‌وله‌کان و توتن	101.00	117.9	16.7	102.3	117.9	15.2	108.3	117.90	8.9	109.3	118.20	8.1	109.2	119.3	9.2			
03	جلو به‌رگ و پیللو	104.50	107.0	2.4	104.2	107.1	2.8	104.5	106.90	2.3	104.5	106.90	2.3	105.4	107.2	1.7			
04	شوینی نیشته‌جیوون (کری، ئاو، کاره‌با، سوته‌مه‌ن)	101.10	104.7	3.6	102.3	105.0	2.6	99.7	104.70	5.0	99.4	104.30	4.9	102.2	104.9	2.6			
05	پیداویسته‌یه‌کانی ناو مال و چاک‌کردنه‌وه	110.20	109.0	-1.1	111.4	109.1	-2.1	112.1	109.10	-2.7	112.7	109.20	-3.1	112.1	109.1	-2.7			
06	ته‌ندروستی	105.50	106.9	1.3	105.8	106.3	0.5	105.8	106.30	0.5	106.4	106.30	-0.1	106.6	106.1	-0.5			
07	گواستنه‌وه	97.20	103.2	6.2	97.8	102.9	5.2	97.4	102.70	5.4	96.8	102.90	6.3	96.4	102.7	6.5			
08	په‌یوه‌ندیه‌کان	94.30	99.5	5.5	94.0	99.7	6.1	94.0	99.50	5.9	94.0	99.60	6.0	93.7	99.5	6.2			
09	رۆشنیبری	103.30	113.9	10.3	107.2	114.1	6.4	108.4	113.80	5.0	110.8	113.30	2.3	109.9	113.2	3.0			
10	په‌روه‌رده	109.50	103.1	-5.8	109.5	103.1	-5.8	109.5	103.10	-5.8	109.5	103.10	-5.8	109.5	103.1	-5.8			
11	چیشته‌خانه‌کان	107.50	113.5	5.6	107.6	113.5	5.5	108.1	113.50	5.0	107.6	113.80	5.8	107.6	113.8	5.8			
12	که‌ره‌سته و خزمه‌ت گوزارییه‌ جۆراو جۆره‌کان	108.20	120.0	10.9	109.4	122.0	11.5	110.6	125.20	13.2	112.5	131.30	16.7	113.8	129.0	13.4			
00	تیکرای گشتی	103.0	108.0	4.9	103.8	108.1	4.1	103.50	107.90	4.3	103.9	108.10	4.0	104.3	108.0	3.5			

ماڤى بىلاو كوردنەو ۋە پارىزراو ە بۆ:
و ەزارەتى پلان دانان / دەستەى ئامارى ھەرىمى كوردستان
بۇ زانىارى زياتر پەيوەندى بكة بە:
ئىمىيل: Contact @ krso.gov.krd
سايتى ئىلېكترونى: www.krso.gov.krd
تەلەفون: 07508963143
فەيسبوك: https:// www.facebook.com/krso.krd