



حكومه تي ههريمي كوردستان  
وهزاره تي پلاندانان  
دهسته ي ئاماري ههريم



## ژماره ي پيوانه يي نرخي به كاربه ر و تيكراي هه لاوسان له ههريمي كوردستان بو مانگي نيسان / 2024



به شي ژماره ي پيوانه يي  
حوزهيران 2024

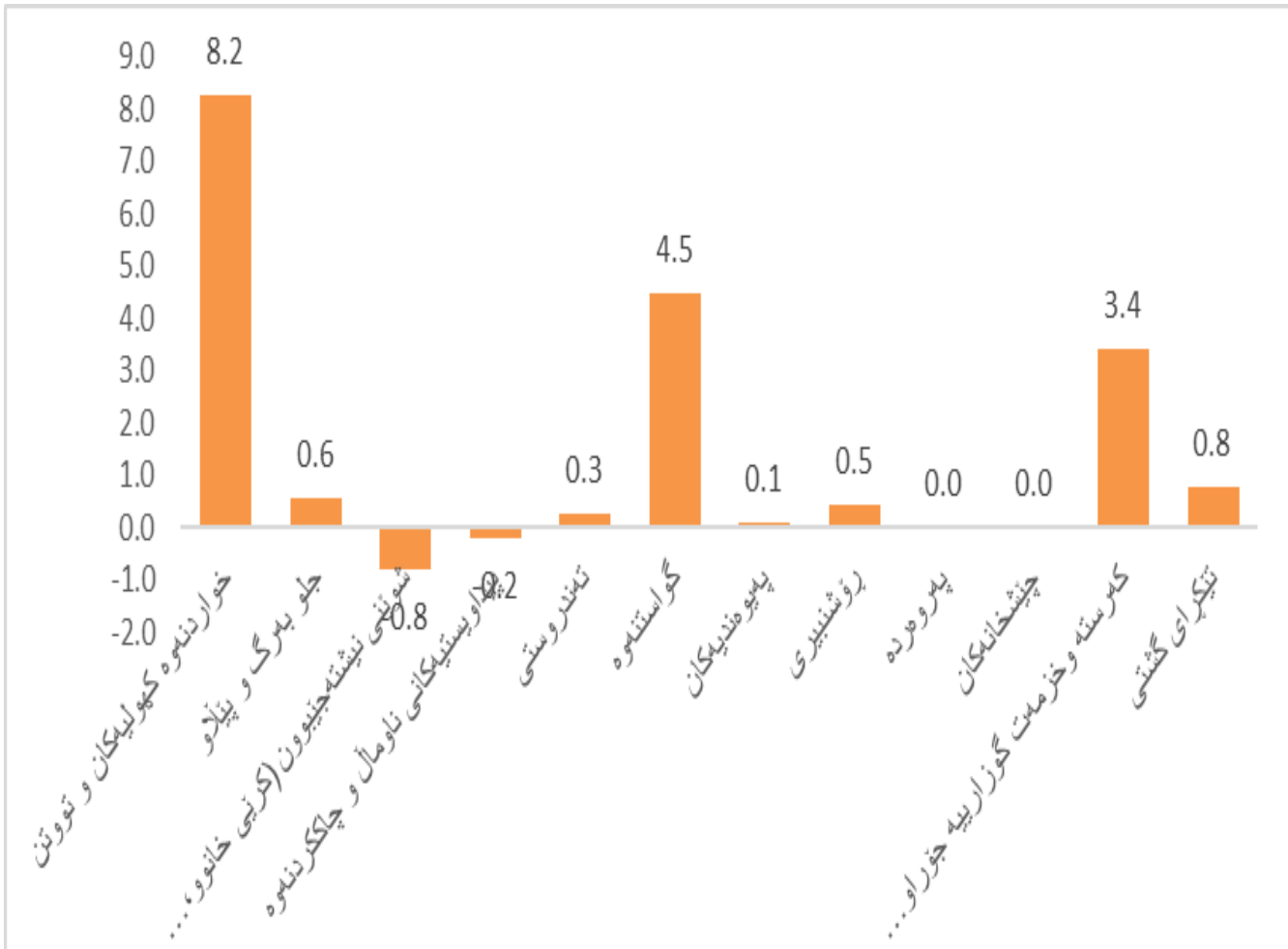
**شیکردنه‌وه‌ی هه‌لاوسان**

**1. تیکرای هه‌لاوسانی مانگانه:**

ژماره‌ی پێوانه‌یی نرخ‌ی به‌کاربه‌ر له مانگی نیسان ساڵی 2024 له هه‌ریمی کوردستان گه‌یشته 106.7 و به‌رێژه‌ی 0.8% به‌رز بوونه‌وه پێشان دهدات به‌هه‌راوورد به‌مانگی ئادار (105.9).

هۆی ئەم به‌رز بوونه‌وه‌یه ده‌گه‌رێته‌وه بۆ به‌رز بوونه‌وه‌ی نرخه‌کان له‌م به‌شانه‌ی خواره‌وه :

1. خواردنه‌وه که‌هولیه‌کان و تووتن به‌رێژه‌ی 8.2%،
2. گواستنه‌وه به‌رێژه‌ی 4.5%
3. که‌ره‌سته و خزمه‌تگوزارییه جۆراوجۆره‌کان به‌رێژه‌ی 3.4%،
4. جلو به‌رگ و پیلادو به‌رێژه‌ی 0.6%
5. رو‌شنبیری به‌رێژه‌ی 0.5%،
6. ته‌ندروستی به‌رێژه‌ی 0.3%
7. په‌یوه‌ندی به‌کان به‌رێژه‌ی 0.1%،



2. تیکرای هه‌لاوسانی سالانه:

ژماره‌ی پیاوێنی له مانگی نیسان (106.7) سالی 2024 له هه‌ریمی کوردستان به‌ پێژه‌ی 4.8% به‌رزبوونه‌وه‌ی تۆمار کردوو به‌ به‌راوورد به‌ مانگی نیسان سالی 2023 (101.8).

هۆی ئهم به‌رز بوونه‌وه‌یه ده‌گه‌رپه‌ته‌وه بۆ به‌رز بوونه‌وه‌ی نرخه‌کان له‌م به‌شانه‌ی خواره‌وه :

1. خواردنه‌وه که‌هولیه‌کان و تووتن به‌ پێژه‌ی 24.9%،

2. شوینی نیشه‌جی‌بوون (کرئ، ئاو، کاره‌با، غاز) به‌ریژه‌ی 10.9%،

3. که‌ره‌سته و خزمه‌تگوزارییه جۆراوجۆره‌کان به‌ پێژه‌ی 10.1%،

4. رۆشنییری به‌ پێژه‌ی 8.8%،

5. پیداو‌یسته‌کانی ناوماڵ و چاک‌کردنه‌وه به‌ پێژه‌ی 6.8%،

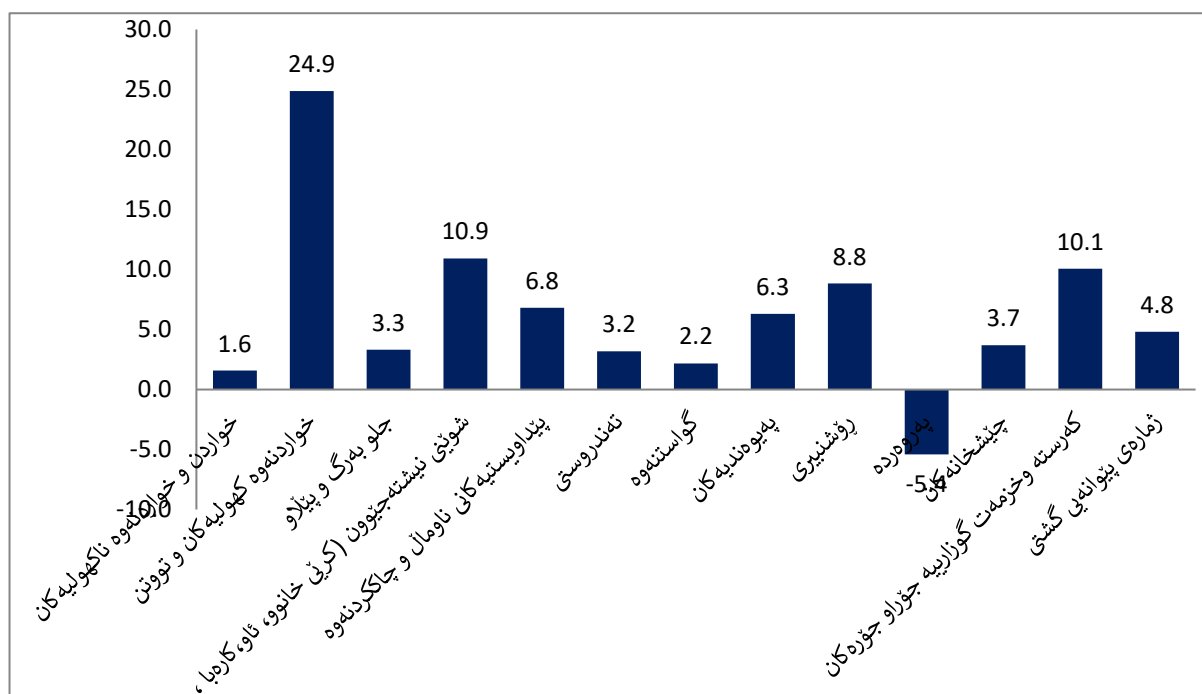
6. په‌یوه‌ندییه‌کان به‌ پێژه‌ی 6.3%،

7. چیشه‌خانه‌کان به‌ پێژه‌ی 3.7%،

8. جلو به‌رگ و پیلادو به‌ پێژه‌ی 3.3%،

9. ته‌ندروستی به‌ریژه‌ی 3.2%،

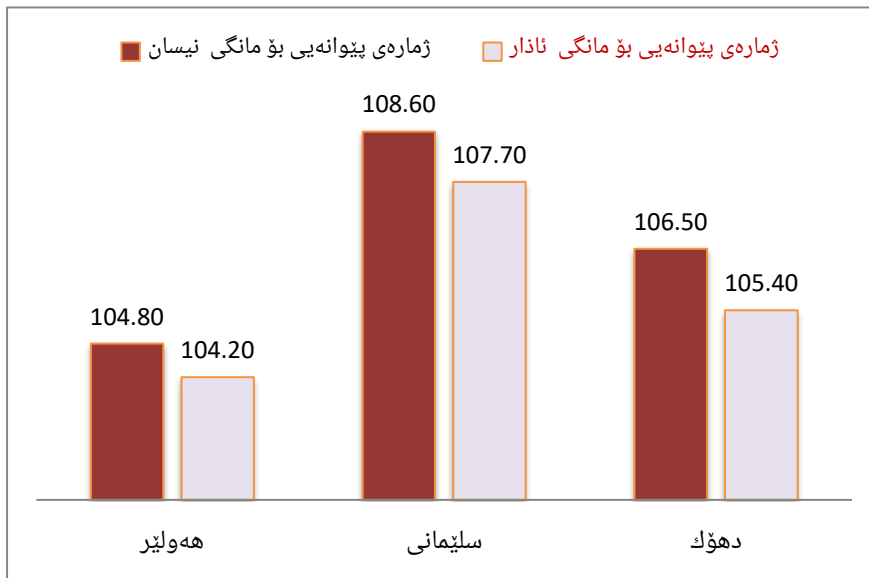
10. خواردن و خواردنه‌وه ناکه‌هولیه‌کان به‌ پێژه‌ی 1.6%،



3. ریزەى ھەلاوسان بە پيى سالی بنەرەت 2022: (2022=100%)  
ژمارەى پيوانەىى نرخی بەکاربەر لە مانگی نیسان (106.7) سالی 2024 لە ھەریمی کوردستان بە ریزەى  
6.7% بەرزبوونەو ھە پيشان دەدات بە بەراورد بە سالی بنەرەت 2022.

4. ژمارەى پيوانەىى لە پاريزگاگانى ھەریمی کوردستان:  
ژمارەى پيوانەىى لە پاريزگاگانى ھەریمی کوردستان لە مانگی نیسان سالی 2024 بە بەراورد بە مانگی ئادار بە  
رزبوونەو ھە تۆمار کردوو ھە م شپو ھەى خوارو ھە:

- i. لە پاريزگای ھەولير ( 104.80 ) بە ریزەى 0.58%،
- i. لە پاريزگای سلیمانى (108.60) بە ریزەى 0.84%،
- iii. لە پاريزگای دھۆک ( 106.50 ) بە ریزەى 1.0% .



## خشته‌کان

ژماره‌ی پیاوێه‌ی نرخ‌ی به‌کاربه‌ر له هه‌رێمی کوردستان بۆ مانگی نیسان / 2024

ژ	گروپی سه‌ره‌کی و لاوه‌کی	کانوونی دووهم	شوبات	ئادار	نیسان	ئایار	حوزه‌یران	ته‌مموز	ئاب	ئهللول	تشرینی یه‌که‌م	تشرینی دووهم	کانوونی یه‌که‌م	تیکرایی گشتی
1	خواردن و خواردنه‌وه ناکه‌ولیه‌کان	109.6	111.1	111.2	109.4									
11	خواردن	110.0	111.5	111.6	109.8									
111	دانه‌وێله و به‌ره‌ه‌کانی	106.5	106.4	107.2	107.1									
112	گۆشت	120.4	125.9	125.7	122.5									
113	ماسی	105.8	108.8	113.3	110.6									
114	ماست و په‌نیر و هیلکه	114.6	115.6	98.6	110.5									
115	زه‌یت و روون	98.7	98.5	99.8	98.7									
116	میوه	98.5	98.2	105.4	98.7									
117	سه‌وزه	106.2	105.5	110.5	102.6									
118	شه‌کر و به‌ره‌مه‌کانی شه‌کر	109.4	110.6	94.7	110.3									
119	به‌ره‌مه‌کانی تری خواردن	93.6	94.7	102.1	95.5									
12	خواردنه‌وه ناکه‌ولیه‌کان	100.8	100.6	120.2	102.4									
2	خواردنه‌وه که‌ولیه‌کان و توتن	108.9	109.2	105.6	130.1									
3	جلوبه‌رگ و پیلانو	105.3	105.3	104.9	106.2									
31	جلوبه‌رگ	104.6	104.7	92.3	105.7									
311	که‌رسته‌ی جلوبه‌رگ	91.7	91.9	110.0	92.4									
312	جلو به‌رگی ئاماده‌کراو	109.8	109.8	111.2	111.0									

به‌رده‌وامی

ژ	گروپی سه‌ره‌کی و لاوه‌کی	کانونی دووهم	شوبات	ئادار	نیسان	ئایار	حوزه‌ی‌یران	ته‌مموز	ئاب	ئەیلول	تشرینی یه‌که‌م	تشرینی دووهم	کانونی یه‌که‌م	تیکرایی گشتی
313	که‌رسته و وورده‌والی (ئه‌کسیسوارات) جلوبه‌رگ	102.5	102.5	106.9	106.9									
314	شووشتی جلوبه‌رگ	109.9	109.9	109.9	109.9									
32	پیناڵو	108.9	108.9	109.3	109.3									
4	شوینی نیشته‌جیوون (کرئی خانوو، ئاو، کاره‌با، سوتمه‌نی	105.3	104.5	104.3	103.5									
411	کرئی خانوو	103.9	104.0	104.2	104.6									
412	چاک‌کردنه‌وه ، چاودیری و خزمه‌تگوزاری خانوو	129.3	126.6	125.8	124.3									
413	دابینه‌کردنی ئاو و کاره‌با	108.6	105.0	104.9	93.7									
414	سوتمه‌نی (گازوئیل، نه‌وت و غاز)	96.3	93.3	91.8	91.1									
5	پیداویسته‌کانی ناومال و چاک‌کردنه‌وه	110.5	110.3	109.9	109.7									
51	رایه‌خ و که‌لو په‌ل	106.0	105.7	105.0	104.9									
52	که‌لو په‌لی ناومال	113.9	113.7	113.6	113.2									
6	ته‌ندروستی	107.3	107.6	106.3	106.6									
7	گواستنه‌وه	95.7	95.8	98.7	103.1									
8	په‌یوه‌ندیه‌کان	93.5	94.5	95.9	96.0									
9	رۆشنییری	110.1	110.6	110.4	110.9									
10	په‌روه‌رده	103.1	103.2	103.2	103.2									
11	چیشته‌خانه‌کان	109.3	109.8	110.0	110.0									
12	که‌رسته‌و خزمه‌تگوزارییه‌ جو‌راو جو‌ره‌کان	112.7	112.3	114.2	118.1									
00	تیکرایی گشتی	104.9	105.1	105.9	106.7									

ژماره‌ی پیاوه‌یی نرخ‌ی به‌کاربه‌ر له پارێزگای هه‌ولێر بۆ مانگی نیسان / 2024

ژ	گروپی سه‌ره‌کی و لاوه‌کی	کانونی دووهم	شوبات	نادار	نیسان	ئایار	حوزه‌یران	ته‌مموز	ئاب	ئه‌یلول	تشرینی یه‌که‌م	تشرینی دووهم	کانونی یه‌که‌م	تیکرایی گشتی
1	خواردن و خواردنه‌وه ناکه‌ولیه‌کان	104.2	106.6	105.8	104.9									
11	خواردن	104.4	107.0	106.0	105.1									
111	دانه‌وێله و به‌ره‌هه‌کانی	107.1	107.0	108.2	108.2									
112	گوشت	107.1	113.0	110.8	109.9									
113	ماسی	96.1	99.9	106.8	105.8									
114	ماست و په‌نیر و هیلکه	111.8	113.3	110.0	107.9									
115	زه‌یت و روون	94.2	93.9	93.6	93.6									
116	میوه	96.6	98.0	99.6	97.1									
117	سه‌وزه	102.0	103.5	101.5	101.1									
118	شه‌کر و به‌ره‌هه‌کانی شه‌کر	103.2	104.9	104.5	104.5									
119	به‌ره‌هه‌کانی تری خواردن	93.2	96.2	96.2	96.2									
12	خواردنه‌وه ناکه‌ولیه‌کان	97.1	96.7	100.0	100.0									
2	خواردنه‌وه که‌ولیه‌کان و توتن	119.3	118.6	137.1	133.4									
3	جلوبه‌رگ و پیلاو	102.9	102.9	103.5	103.5									
31	جلوبه‌رگ	102.8	102.8	103.3	103.3									
311	که‌ره‌سته‌ی جلوبه‌رگ	99.5	99.5	100.6	100.6									
312	جلو به‌رگی ناماده‌کراو	103.8	103.8	104.0	104.0									



به‌رده‌وامی

ژ	گروپی سه‌ره‌کی و لاوه‌کی	کانونی دووهم	شوبات	ئادار	نیسان	ئایار	حوزه‌یران	ته‌مموز	ئاب	ئەیلول	تشرینی یه‌که‌م	تشرینی دووهم	کانونی یه‌که‌م	تیکرایی گشتی
313	که‌رسته و وورده‌والهی (ئه‌کسیسوارات) تری جلو به‌رگ	106.4	106.4	109.3	109.3									
314	شووشتنی جلو به‌رگ	106.3	106.3	106.3	106.3									
32	پێلاو	103.4	103.4	105.0	105.0									
4	شوینی نیشته‌جیبوون (کرێی خانوو، ئاو، کاره‌با، سووته‌مه‌نی)	103.7	103.5	103.3	103.2									
411	کرێی خانوو	103.3	103.5	103.5	104.2									
412	چاک‌کردنه‌وه ، چاودێری و خزمه‌تگوزاری خانوو	128.2	128.2	128.2	128.2									
413	دایینکردنی ئاو و کاره‌با	109.2	106.3	104.5	95.3									
414	سووته‌مه‌نی (گازوئیل، نه‌وت و غاز)	89.7	89.6	89.6	89.6									
5	پێداویسته‌کانی ناومال و چاک‌کردنه‌وه	112.6	112.6	113.0	113.0									
51	رایه‌خ و که‌لو په‌ل	114.5	114.5	115.0	115.0									
52	که‌لو په‌لی ناومال	111.5	111.5	111.8	111.8									
6	ته‌ندروستی	109.8	109.8	109.2	109.2									
7	گواستنه‌وه	93.6	93.3	98.6	101.2									
8	په‌یوه‌ندیه‌کان	86.3	86.7	88.0	88.0									
9	رۆشنییری	120.5	120.6	116.8	117.6									
10	په‌روه‌رده	100.4	100.4	100.4	100.4									
11	چیشته‌خانه‌کان	107.0	107.0	107.0	107.0									
12	که‌رسته‌و خزمه‌تگوزارییه‌ جۆراو جۆره‌کان	111.2	110.9	112.5	116.5									
0	تیکرایی گشتی	102.6	103.1	104.2	104.8									

ژماره‌ی پیاوێنی نرخی به‌کار به‌ر له پارێزگای سلێمانی بۆ مانگی نیسان / 2024

ژ	گروپی سه‌ره‌کی و لاوه‌کی	کانونی دووهم	شووبات	ئادار	نیسان	ئایار	حوزه‌ی‌یران	ته‌مموز	ئاب	ئەیلول	تشرینی یه‌که‌م	تشرینی دووهم	کانونی یه‌که‌م	تیکرایی گشتی
1	خواردن و خواردنه‌وه ناکه‌ولیه‌کان	114.8	115.9	116.8	114.2									
11	خواردن	115.2	116.4	117.4	114.6									
111	دانه‌وێڵه و به‌ره‌ه‌کانی	106.6	106.6	107.2	107.3									
112	گوشت	135.9	141.0	145.0	140.4									
113	ماسی	123.4	127.0	125.3	121.7									
114	ماست و په‌نیر و هینکه	114.5	116.1	114.9	109.9									
115	زه‌یت و پوون	101.5	101.5	99.5	99.7									
116	میوه	99.1	98.1	97.9	98.4									
117	سه‌وزه	108.7	107.3	107.3	101.4									
118	شه‌کر و به‌ره‌مه‌کانی شه‌کر	113.7	114.6	114.6	114.6									
119	به‌ره‌مه‌کانی تری خواردن	91.9	92.3	92.3	92.3									
12	خواردنه‌وه ناکه‌ولیه‌کان	105.4	105.4	105.4	105.4									
2	خواردنه‌وه که‌ولیه‌کان و توتن	98.8	98.8	98.8	126.4									
3	جلوبه‌رگ و پیتلاو	110.3	110.7	111.1	111.0									
31	جلوبه‌رگ	108.3	108.8	109.5	109.3									
311	که‌رسته‌ی جلوبه‌رگ	88.8	90.1	91.8	91.4									
312	جلو به‌رگی ئاماده‌کراو	118.6	118.6	118.7	118.7									

به‌رده‌وامی

ژ	گروپی سهره‌کی و لاوه‌کی	کاتونی دووهم	شووبات	نادار	نیسان	ناپار	حوزیران	تەمموز	ناپ	نایلول	تشرینی یه‌که‌م	تشرینی دووهم	کاتونی یه‌که‌م	تیکرای گشتی
313	که‌سه‌سه و وورده‌واله‌ی (نه‌کسیسوارات) تری جلو به‌رگ	99.4	99.4	99.4	99.4									
314	شووشنتی جلو به‌رگ	111.8	111.8	111.8	111.8									
32	پنلانو	120.8	120.8	120.8	120.4									
4	شوینی نیشته‌جینبوون (کرینی خاتوو، ناو، کاره‌با، سوتهمه‌نی	107.8	106.8	106.7	104.8									
411	کرینی خاتوو	104.7	105.4	105.4	105.3									
412	چاککردنه‌وه ، چاودنیری و خزمه‌تگوزاری خاتوو	131.6	127.7	127.2	123.5									
413	دابینکردنی ناو و کاره‌با	105.5	100.1	103.2	87.4									
414	سوتهمه‌نی (گازوانیل، نه‌وت و غاز)	106.0	100.8	99.2	97.5									
5	پیداویسته‌کالی ناومال و چاککردنه‌وه	107.9	107.4	106.7	106.1									
51	رایه‌خ و کملو پهل	102.6	102.1	100.7	100.4									
52	کملو پهل ناومال	112.6	112.2	112.0	111.3									
6	تەندروستی	105.5	105.5	105.5	105.5									
7	گواسته‌وه	96.9	97.3	97.6	104.5									
8	په‌یوه‌ندیه‌کان	97.1	99.2	101.2	101.5									
9	رۆشنیری	101.3	101.3	104.2	103.8									
10	په‌روهرده	100.9	100.9	100.9	100.9									
11	چینشخانه‌کان	124.5	125.3	125.3	125.3									
12	که‌سه‌سه‌ی خزمه‌تگوزاری به‌ جۆراو جۆرەکان	114.4	113.9	116.0	119.5									
00	تیکرای گشتی	107.0	107.2	107.7	108.6									

ژماره‌ی پیاوێنیی نرخ‌ی به‌کاربه‌ر له پارێزگای دهۆک بۆ مانگی نیسان / 2024

ژ	گروپی سه‌ره‌کی و لاوه‌کی	کانونی دووهم	شوبات	ئادار	نیسان	ئایار	حوزه‌یران	ته‌مموز	ئاب	ئەیلول	تشرینی یه‌که‌م	تشرینی دووهم	کانونی یه‌که‌م	تیکرایی گشتی
1	خواردن و خواردنهمه‌ ناکه‌وله‌یکان	109.0	107.6	108.4	107.9									
11	خواردن	109.7	108.3	109.0	108.4									
111	دانسۆیله و به‌سه‌مکانی	101.9	101.6	102.5	102.3									
112	گوشت	116.3	115.6	113.5	112.4									
113	ماسی	107.3	107.6	110.0	112.1									
114	ماسه‌ و پهنیر و هێلکه	118.2	116.9	113.9	113.7									
115	زه‌یت و پروون	96.3	96.9	99.8	100.6									
116	میوه	100.7	98.0	103.9	101.5									
117	سه‌وزه	108.6	104.7	107.2	107.1									
118	شه‌کر و به‌سه‌مکانی شه‌کر	111.5	112.2	112.6	111.3									
119	به‌سه‌مکانی تری خواردن	104.6	105.5	105.7	109.4									
12	خواردنهمه‌ ناکه‌وله‌یکان	96.2	96.0	97.0	98.0									
2	خواردنهمه‌ که‌وله‌یکان و توتن	109.1	112.0	133.9	127.0									
3	جلوبه‌رگ و پیناو	97.5	97.1	96.6	99.9									
31	جلوبه‌رگ	97.4	96.9	96.2	100.2									
311	که‌سه‌ته‌ی جلوبه‌رگ	83.4	81.6	77.8	79.0									
312	جلو به‌رگی ناماده‌مکراو	101.5	101.6	101.6	106.7									

ژ	گروپی سه‌ره‌کی و لاوه‌کی	کانونی دووهم	شوبات	ئادار	نیسان	ئایار	حوزه‌ی‌یران	ته‌مموز	ئاب	ئەیلول	تشرینی یه‌که‌م	تشرینی دووهم	کانونی یه‌که‌م	تیکرایی گشتی
313	که‌رسته و وورده‌واله‌ی (ئه‌کسیسوارات)	101.9	101.9	118.2	118.2									
314	جلوبه‌رگ	114.1	114.1	114.1	114.1									
32	شووشتی جلوبه‌رگ	98.2	98.3	98.7	98.6									
4	پێلاو	103.8	102.3	101.3	101.3									
411	شوینی نیشته‌جی‌بوون (کرێی خانوو، ئاو، کاره‌با، سوتنه‌مه‌نی	103.8	103.7	104.1	104.6									
412	کرێی خانوو	127.2	123.3	120.4	121.4									
413	چاک‌کردنه‌وه ، چاودێری و خزمه‌تگوزاری خانوو	108.8	107.6	105.4	100.7									
414	دابینکردنی ئاو و کاره‌با	84.3	80.4	76.8	76.6									
5	سوتنه‌مه‌نی (گازوئێل، نه‌وت و غاز)	111.2	111.1	110.0	109.8									
51	پیداو‌یستیه‌کانی ناومال و چاک‌کردنه‌وه	101.2	100.9	99.7	99.7									
52	رایه‌خ و که‌لو په‌ل	118.1	118.1	117.2	116.9									
6	که‌لو په‌لی ناومال	109.3	110.4	104.7	105.9									
7	ته‌ندروستی	98.3	98.1	102.3	105.0									
8	گواستنه‌وه	96.4	96.6	96.8	96.8									
9	په‌یوه‌ندیه‌کان	116.1	117.7	117.4	119.2									
10	رۆشنیری	114.4	114.9	114.9	114.9									
11	په‌روه‌رده	112.2	112.2	113.5	113.5									
12	چیشته‌خانه‌کان	112.1	111.8	113.4	117.5									
00	که‌رسته و خزمه‌تگوزارییه‌ جۆراو جۆره‌کان	105.0	104.5	105.4	106.5									
	تیکرایی گشتی													

تیکرای گۆرانی مانگانه له هه‌ریمی کوردستان بۆ شه‌ش مانگی یه‌که‌م / 2024

ژ	گروپی سه‌ره‌کی	کانونی یه‌که‌م 2023	کانونی دووهم 2024	تیکرای گۆرانی مانگانه %	کانونی دووهم 2024	شوبات 2024	تیکرای گۆرانی مانگانه %	نادار 2024	شوبات 2024	تیکرای گۆرانی مانگانه %	نادار 2024	نیسان 2024	تیکرای گۆرانی مانگانه %	نیسان 2024	ئایار 2024	تیکرای گۆرانی مانگانه %	ئایار 2024	حوزه‌ییران 2024	تیکرای گۆرانی مانگانه %
01	خواردن و خواردنه‌وه ناکه‌ولیه‌کان	108.3	109.6	1.2	109.6	111.1	1.4	111.2	111.1	0.1	111.2	109.4	-1.6	111.2					
02	خواردنه‌وه که‌ولیه‌کان و توتن	106.7	100.8	-5.5	100.8	109.2	-0.2	102.1	109.2	-6.5	102.1	130.1	8.2	102.1					
03	جلو به‌رگ و پینا‌لو	105.5	105.3	-0.2	105.3	105.3	0.0	105.6	105.3	0.3	105.6	106.2	0.6	105.6					
04	شوینی نیشته‌جی‌بوون (کری، ئاو، کاره‌با، سوته‌مه‌نی)	104.5	105.3	0.8	105.3	104.5	-0.8	104.3	104.5	-0.2	104.3	103.5	-0.8	104.3					
05	پیداویسته‌کانی ئاو مأل و چاک‌کردنه‌وه	111.2	110.5	-0.6	110.5	110.3	-0.2	109.9	110.3	-0.4	109.9	109.7	-0.2	109.9					
06	ته‌ندروستی	107.3	107.3	0.0	107.3	107.6	0.3	106.3	107.6	0.3	106.3	106.6	0.3	106.3					
07	گواسته‌وه	97.1	95.7	-1.4	95.7	95.8	0.1	98.7	95.8	0.1	98.7	103.1	4.5	98.7					
08	به‌یوه‌نده‌کان	93.5	93.5	0.0	93.5	94.5	1.1	95.9	94.5	1.1	95.9	96.0	0.1	95.9					
09	رۆشنبیری	111.0	110.1	-0.8	110.1	110.6	0.5	110.4	110.6	-0.2	110.4	110.9	0.5	110.4					
10	په‌روه‌رده	104.0	103.1	-0.9	103.1	103.2	0.1	103.2	103.2	0.0	103.2	103.2	0.0	103.2					
11	چیشنه‌خانه‌کان	107.6	109.3	1.6	109.3	109.8	0.5	110.0	109.8	0.2	110.0	110.0	0.0	110.0					
12	که‌ره‌سته و خزمه‌تگوزارییه جۆراو جۆره‌کان	113.4	112.7	-0.6	112.7	112.3	-0.4	114.2	112.3	1.7	114.2	118.1	3.4	114.2					
00	تیکرای گشتی	104.8	104.9	0.1	104.9	105.1	0.2	105.9	105.1	0.8	105.9	106.7	0.8	105.9					

تيکرای گۆرانی سالانه له هه‌ريمی کوردستان بۆ شه‌ش مانگی يه‌که‌م / 2024

تيکرای گۆرانی مانگانه %	حوزيران 2024	حوزيران 2023	تيکرای گۆرانی مانگانه %	نايار 2024	نايار 2023	تيکرای گۆرانی مانگانه %	نيسان 2024	نيسان 2023	تيکرای گۆرانی مانگانه %	نادار 2024	نادار 2023	تيکرای گۆرانی مانگانه %	شوبات 2024	شوبات 2023	تيکرای گۆرانی مانگانه %	کانونی دووهم 2024	کانونی دووهم 2023	گروپی سه‌ره‌کی	ژ
			1.6			2.1	109.4	107.7	111.2	108.9	4.3	111.1	106.5	4.3	109.60	105.1	خواردن و خواردنه‌وه ناکه‌وله‌کان	01	
			24.9			-5.5	130.1	104.2	102.1	108.0	-1.3	100.6	101.9	-0.6	100.80	101.4	خواردنه‌وه که‌وله‌کان و توتن	02	
			3.3			2.9	106.2	102.8	105.6	102.6	2.8	105.3	102.4	4.1	105.30	101.2	جلو به‌رگ و پيلاو	03	
			10.9			8.0	103.5	93.3	104.3	96.6	0.7	104.5	103.8	0.1	105.30	105.2	شوينی نيشته‌جيبوون (کزی، ئاو، کاره‌با، سوته‌مه‌نی)	04	
			6.8			3.9	109.7	102.7	109.9	105.8	4.9	110.3	105.1	4.8	110.50	105.4	پیداو‌یستیه‌کانی ناو مال و چاک‌کردنه‌وه	05	
			3.2			2.9	106.6	103.3	106.3	103.3	4.5	107.6	103.0	5.6	107.30	101.6	ته‌ندروستی	06	
			2.2			-4.3	103.1	100.9	98.7	103.1	-6.3	95.8	102.2	-8.9	95.70	105.0	گواستنه‌وه	07	
			6.3			5.3	96.0	90.3	95.9	91.1	2.4	94.5	92.3	1.0	93.50	92.6	په‌یوه‌ندیه‌کان	08	
			8.8			6.1	110.9	101.9	110.4	104.1	6.8	110.6	103.6	3.4	110.10	106.5	پۆش‌بیری	09	
			-5.4			-5.4	103.2	109.1	103.2	109.1	-5.4	103.2	109.1	-5.5	103.10	109.1	په‌روه‌رده	10	
			3.7			5.5	110.0	106.1	110.0	104.3	6.2	109.8	103.4	6.4	109.30	102.7	چيشته‌خانه‌کان	11	
			10.1			4.4	118.1	107.3	114.2	109.4	4.7	112.3	107.3	4.6	112.70	107.7	که‌رسته و خزمه‌نگوزاریه جۆراو جۆره‌کان	12	
			4.8			2.1	106.7	101.80	105.9	103.7	1.2	105.1	103.9	0.4	104.90	104.5	تيکرای گشتی	00	







ماڤى بىلاو كوردنەو ە پارىزراو ە بۆ:  
و ە زار ە تى پلان دانان / دەستەى ئامارى ە رىمى كوردستان  
بۆ زانىارى زياتر پەيو ەندى بكة بە:  
ئىمىيل: Contact @ krso.gov.krd  
سايتى ئىلېكترونى: www.krso.gov.krd  
تەلەفون: 07508963143  
فەيسبوك: https:// www.facebook.com/krso.krd