



حکومهتی ههریمی کوردستان
وهزارهتی پلاندانان
دهستهی ئاماری ههریم



ژماره‌ی پێوانه‌یی نرخ‌ی به‌کاربه‌ر و تیکرایی هه‌لاوسان له‌ههریمی کوردستان بۆ مانگی ته‌مموز/ 2024



به‌شی ژماره‌ی پێوانه‌یی
ئه‌یلوول/ 2024

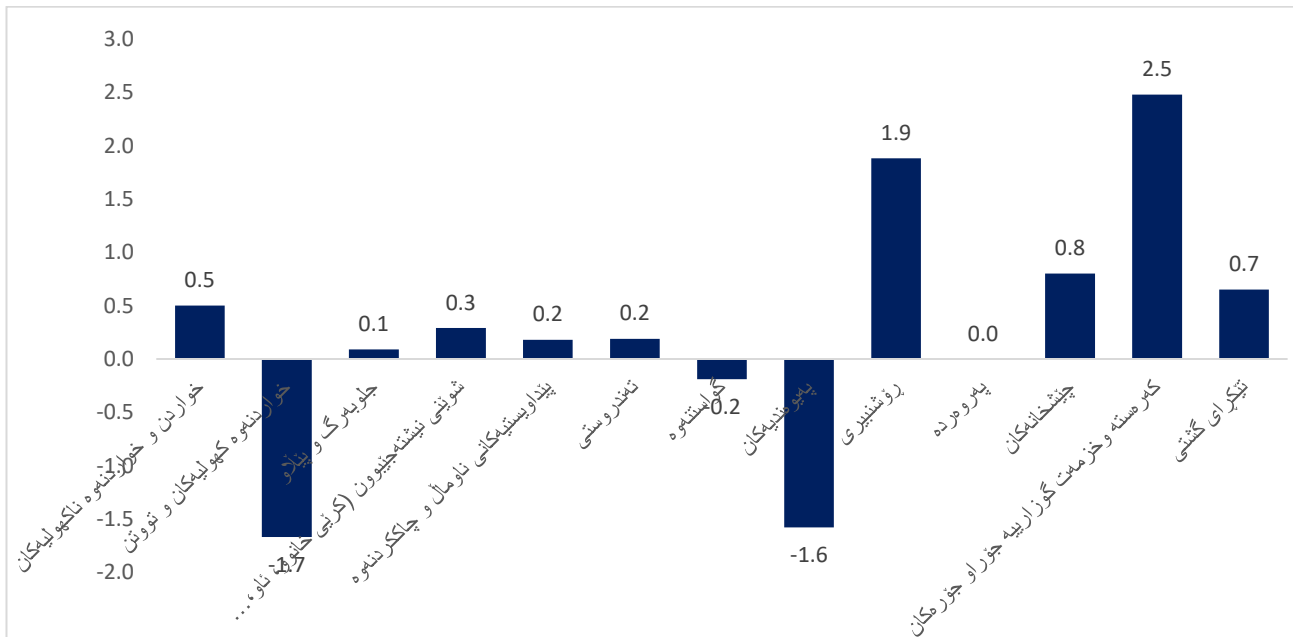
شیکردنه‌وه‌ی هه‌لاوسان

1. تیکرای هه‌لاوسانی مانگانه:

ژماره‌ی پیاوێه‌ی نرخ‌ی به‌کاربه‌ر له مانگی ته‌مموز ساڵی 2024 له هه‌ریمی کوردستان گه‌یشته 108.0 و به‌رێژه‌ی 0.7 % به‌رزبوونه‌وه‌ی به‌خۆوه‌ بینووه به‌هراوورد به مانگی حوزهبه‌ی (107.3).

هۆی ئهم به‌رزبوونه‌وه‌ ده‌گه‌رێته‌وه بۆ به‌رزبوونه‌وه‌ی نرخه‌کان له‌م به‌شانه‌ی خواره‌وه :

1. که‌ره‌سته و خزمه‌تگوزارییه‌ جو‌راو جو‌ره‌کان به‌رێژه‌ی 2.5%،
2. رو‌شنبیری به‌رێژه‌ی 1.9%،
3. چیشته‌خانه‌کان به‌رێژه‌ی 0.8%،
4. خواردنه‌وه‌ ناکه‌ولییه‌کان به‌رێژه‌ی 0.5%،
5. شوینی نیشته‌جێبوون (کرێ، ئاو، کاره‌با، غاز) به‌رێژه‌ی 0.3%،
6. ته‌ندروستی و پێداویستی ناو مال به‌رێژه‌ی 0.2%،
7. جلوه‌به‌رگ و پێلاو به‌رێژه‌ی 0.1%.

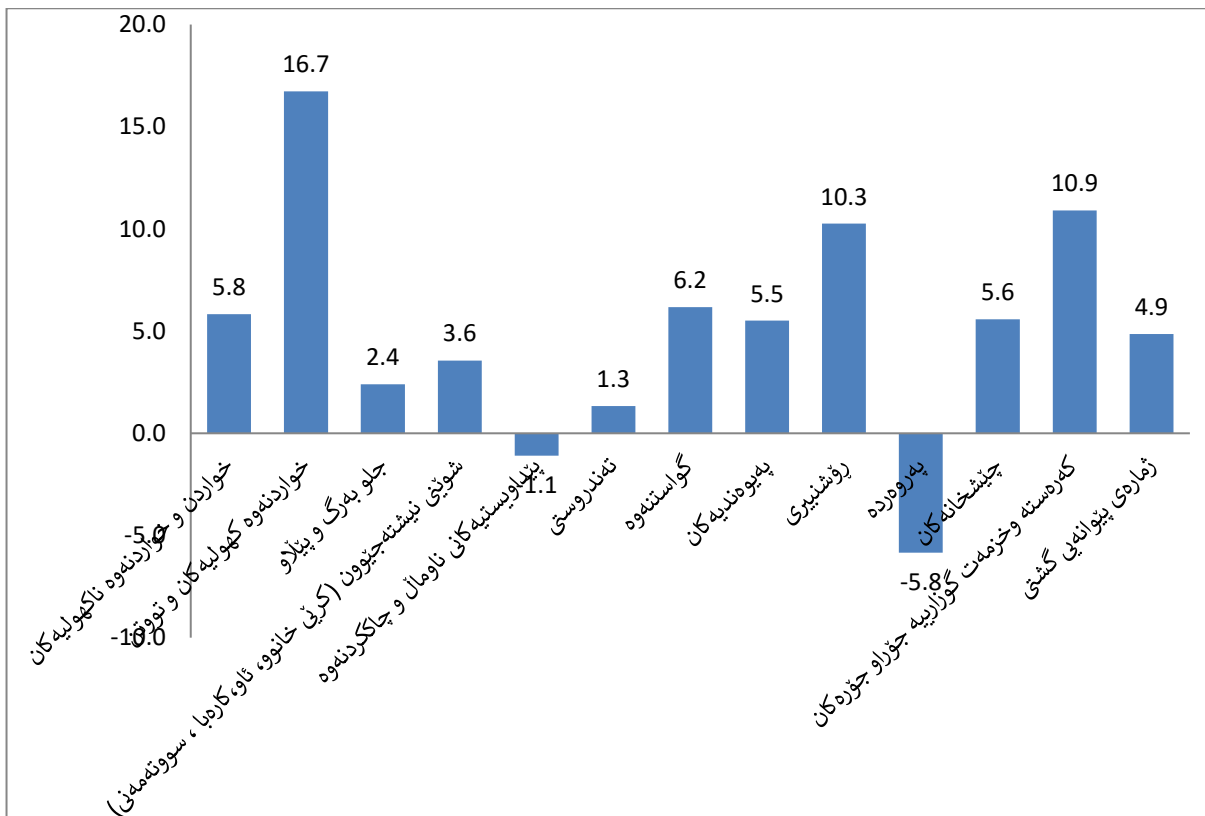


2- تیکرای هه‌لاوسانی سالانه:

ژماره‌ی پیاوینی له مانگی ته‌مموز له سالێ 2024 له هه‌ریمی کوردستان (108.0) به‌ رێژه‌ی 4.9% به‌رزبوونه‌وه‌ی تۆمار کردوو به‌ به‌راوورد به‌ مانگی ته‌مموز سالێ 2023 (103.0).

هۆی ئەم به‌رزبوونه‌وه‌یه ده‌گه‌رێته‌وه بۆ به‌رزبوونه‌وه‌ی نرخه‌کان له‌م به‌شانه‌ی خواره‌وه :

1. خواردنه‌وه که‌هولیه‌کان و تووتن به‌ رێژه‌ی 16.7%،
2. که‌ره‌سته و خزمه‌تگوزارییه جۆراو جۆره‌کان به‌ رێژه‌ی 10.9%،
3. رۆشنییری به‌رێژه‌ی 10.3%،
4. گواستنه‌وه به‌ رێژه‌ی 6.2%،
5. خواردنه‌وه ناکه‌هولیه‌کان به‌ رێژه‌ی 5.8%،
6. چیشته‌خانه‌کان به‌ رێژه‌ی 5.6%،
7. په‌یه‌ه‌ندییه‌کان به‌ رێژه‌ی 5.5%،
8. شوینی نیشته‌جیپوون (کرێ، ئاو، کاره‌با، غاز) به‌رێژه‌ی 3.6%،
9. جلو به‌رگ و پیلادو به‌ رێژه‌ی 2.4%،
10. ته‌ندروستی به‌رێژه‌ی 1.3%،



3- رێژه‌ی هه‌لاوسان به‌ پێی سالی بنه‌رته‌ 2022: (2022=100%)

ژماره‌ی پیوانه‌یی نرخ‌ی به‌کاربه‌ر له مانگی تهمموز سالی 2024 (108.0) له هه‌ریمی کوردستان به رێژه‌ی 8% به‌رزبوونه‌وه پيشان ده‌دات به‌ به‌راورد به‌ سالی بنه‌رته‌ی 2022.

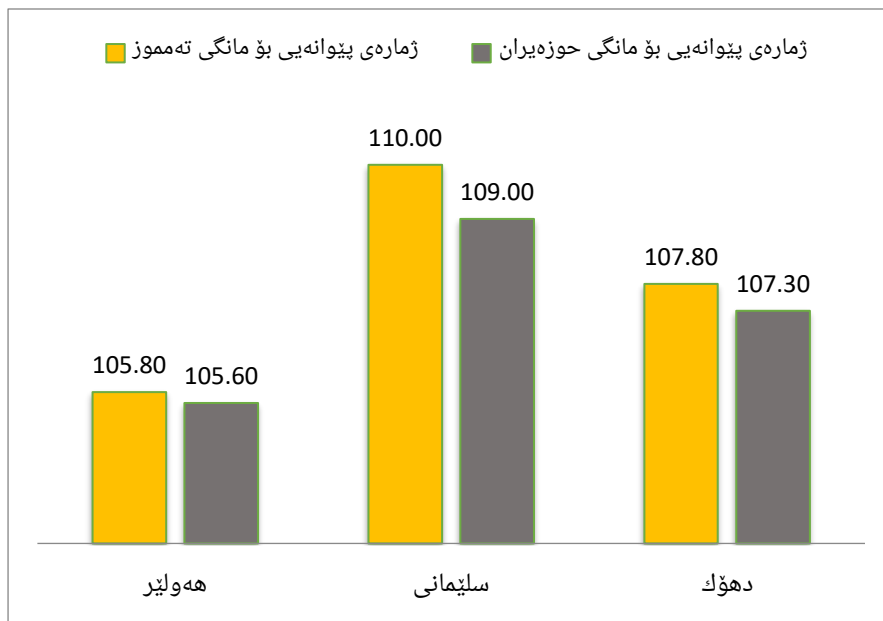
4- ژماره‌ی پیوانه‌یی له پارێزگاكانی هه‌ریمی کوردستان:

ژماره‌ی پیوانه‌یی له پارێزگاكانی هه‌ریمی کوردستان له مانگی تهمموز سالی 2024 به‌ به‌راوورد به‌مانگی حوزه‌ییران به‌رزبوونه‌وه پيشان ده‌دات به‌م شیوه‌یه‌ی خواره‌وه:

1. له پارێزگای هه‌ولێر (105.8) به‌ رێژه‌ی 0.19%،

1.1. له پارێزگای سلێمانی (110.0) به‌ رێژه‌ی 0.92%،

1.1.1. له پارێزگای ده‌هۆك (107.8) به‌ رێژه‌ی 0.5% .



خشته‌کان

ژماره‌ی پیاوێه‌ی نرخ‌ی به‌کاربه‌ر له هه‌رێمی کوردستان بۆ مانگ ته‌مموز/2024

تیکرایی گشتی	کانونی یه‌که‌م	تشرینی دووهم	تشرینی یه‌که‌م	ئه‌یلول	ئاب	ته‌مموز	ه‌وزه‌به‌ران	ئایار	نيسان	ئادار	شوبات	کانونی دووهم	گروپی سه‌ره‌کی و لاوه‌کی	ژ
						112.5	110.6	109.4	109.4	111.2	111.1	109.6	خواردن و خواردنه‌وه ناکه‌ولیه‌کان	1
						112.9	110.9	109.7	109.8	111.6	111.5	110.0	خواردن	11
						106.7	106.7	106.5	107.1	107.2	106.4	106.5	دانه‌وێله و به‌ره‌کانی	111
						129.6	124.5	122.9	122.5	125.7	125.9	120.4	گوشت	112
						124.0	129.9	127.1	110.6	113.3	108.8	105.8	ماسی	113
						110.6	111.5	110.6	110.5	98.6	115.6	114.6	ماست و په‌نیر و هینکه	114
						98.6	98.4	98.4	98.7	99.8	98.5	98.7	زه‌یت و پوون	115
						104.6	102.7	98.9	98.7	105.4	98.2	98.5	میوه	116
						103.8	101.7	101.3	102.6	110.5	105.5	106.2	سه‌وزه	117
						110.2	109.9	110.2	110.3	94.7	110.6	109.4	شه‌کر و به‌ره‌مه‌کانی شه‌کر	118
						97.8	96.3	96.0	95.5	102.1	94.7	93.6	به‌ره‌مه‌کانی تری خواردن	119
						102.1	103.0	102.8	102.4	120.2	100.6	100.8	خواردنه‌وه ناکه‌ولیه‌کان	12
						117.9	119.9	123.8	130.1	105.6	109.2	108.9	خواردنه‌وه که‌ولیه‌کان و توتن	2
						107.0	106.9	106.4	106.2	104.9	105.3	105.3	جلوبه‌رگ و پیلاو	3
						106.3	106.3	106.0	105.7	92.3	104.7	104.6	جلوبه‌رگ	31
						92.6	92.1	92.5	92.4	110.0	91.9	91.7	که‌رسته‌ی جلوبه‌رگ	311
						111.9	112.0	111.5	111.0	111.2	109.8	109.8	جلو به‌رگی ناماده‌کراو	312

به‌رده‌وامی

ژ	گروپی سه‌ره‌کی و لاوه‌کی	کانونی دووهم	شوبات	ئادار	نیسان	ئایار	حوزه‌پیران	ته‌مموز	ئاب	ئەیلول	تشرینی یه‌که‌م	تشرینی دووهم	کانونی یه‌که‌م	تیکرایی گشتی
313	که‌رسته و وورده‌واله‌ی (ئه‌کسیسوارات)	102.5	102.5	106.9	106.9	106.9	107.2	107.2						
314	جلوبه‌رگ	109.9	109.9	109.9	109.9	109.9	111.2	111.2						
32	شووشتنی جلوبه‌رگ	108.9	108.9	109.3	109.3	108.8	110.5	110.3						
4	پینا‌لو	105.3	104.5	104.3	103.5	103.7	104.4	104.7						
411	شوینی نیشته‌جینوون (کرئی خانوو، ئاو، کاره‌با، سوت‌مه‌نی	103.9	104.0	104.2	104.6	105.1	105.7	105.4						
412	کرئی خانوو	129.3	126.6	125.8	124.3	124.2	121.8	120.9						
413	چاک‌کردنه‌وه ، چاودیری و خزمه‌تگوزاری خانوو	108.6	105.0	104.9	93.7	91.7	100.6	106.3						
414	دابینکردنی ئاو و کاره‌با	96.3	93.3	91.8	91.1	91.2	90.4	90.9						
5	سوت‌مه‌نی (گازوئیل، نه‌وت و غاز)	110.5	110.3	109.9	109.7	109.1	108.8	109.0						
51	پیداو‌یستیه‌کانی ناوما‌ل و چاک‌کردنه‌وه	106.0	105.7	105.0	104.9	104.4	104.5	104.6						
52	رابه‌خ و که‌لو په‌ل	113.9	113.7	113.6	113.2	112.6	112.0	112.2						
6	که‌لو په‌لی ناوما‌ل	107.3	107.6	106.3	106.6	106.7	106.7	106.9						
7	ئه‌ندروستی	95.7	95.8	98.7	103.1	102.8	103.4	103.2						
8	گواستنه‌وه	93.5	94.5	95.9	96.0	96.0	101.1	99.5						
9	په‌یوه‌ندیه‌کان	110.1	110.6	110.4	110.9	112.5	111.8	113.9						
10	رۆشنبیری	103.1	103.2	103.2	103.2	103.2	103.1	103.1						
11	په‌روه‌رده	109.3	109.8	110.0	110.0	110.0	112.6	113.5						
12	چینشخانه‌کان	112.7	112.3	114.2	118.1	117.6	117.1	120.0						
00	که‌رسته و خزمه‌تگوزارییه‌ جۆراو جۆره‌کان	104.9	105.1	105.9	106.7	106.6	107.3	108.0						
	تیکرایی گشتی													

ژماره‌ی پێوانه‌ی نرخ‌ی به‌کاربه‌ر له پارێزگای هه‌ولێر بۆ مانگی ته‌مموز / 2024

ژ	گروپی سه‌ره‌کی و لاوه‌کی	کانونی دووهم	شووبات	نادار	نیسان	ئایار	حوزه‌ی بران	ته‌مموز	ئاب	ئه‌یلول	تشرینی یه‌که‌م	تشرینی دووهم	کانونی یه‌که‌م	تیکرایه‌ی گشتی
1	خواردن و خواردنه‌وه ناکه‌ولیه‌کان	104.2	106.6	105.8	104.9	105.3	107.3	108.5						
11	خواردن	104.4	107.0	106.0	105.1	105.5	107.5	108.8						
111	دانه‌وێڵه و به‌ره‌هه‌کانی	107.1	107.0	108.2	108.2	105.8	107.5	107.6						
112	گوشت	107.1	113.0	110.8	109.9	109.8	114.4	117.7						
113	ماسی	96.1	99.9	106.8	105.8	119.2	127.2	112.1						
114	ماست و په‌نیر و هێلکه	111.8	113.3	110.0	107.9	108.5	108.6	108.6						
115	زه‌یت و پوون	94.2	93.9	93.6	93.6	92.6	92.6	92.8						
116	میوه	96.6	98.0	99.6	97.1	100.3	106.1	110.6						
117	سه‌وزه	102.0	103.5	101.5	101.1	102.0	99.4	98.0						
118	شه‌کر و به‌ره‌هه‌کانی شه‌کر	103.2	104.9	104.5	104.5	105.1	105.1	106.1						
119	به‌ره‌هه‌کانی تری خواردن	93.2	96.2	96.2	96.2	96.2	96.2	102.3						
12	خواردنه‌وه ناکه‌ولیه‌کان	97.1	96.7	100.0	100.0	100.0	100.7	98.1						
2	خواردنه‌وه که‌ولیه‌کان و توتن	119.3	118.6	137.1	133.4	120.7	112.8	106.8						
3	جلوبه‌رگ و پینا‌لو	102.9	102.9	103.5	103.5	103.5	103.5	104.2						
31	جلوبه‌رگ	102.8	102.8	103.3	103.3	103.3	103.3	104.0						
311	که‌رسته‌ی جلوبه‌رگ	99.5	99.5	100.6	100.6	100.6	100.6	103.1						
312	جلو به‌رگی ئاماده‌کراو	103.8	103.8	104.0	104.0	104.0	104.0	104.0						

به‌رده‌وامی

ژ	گروپی سه‌ره‌کی و لاوه‌کی	کانوێ دووهم	شوبات	ئادار	نیسان	ئایار	حوزه‌ی‌یران	تەمموز	ئاب	ئەیلول	تشرینی یه‌که‌م	تشرینی دووهم	کانوێ یه‌که‌م	تیکرایی گشتی
313	که‌رسته و وورده‌والهی (ئه‌کسیسوارات) تری جلو به‌رگ	106.4	106.4	109.3	109.3	109.3	109.3	109.3						
314	شووشتنی جلو به‌رگ	106.3	106.3	106.3	106.3	106.3	106.3	106.3						
32	پیتلاو	103.4	103.4	105.0	105.0	105.0	105.0	105.3						
4	شوینی نیشته‌جی‌بوون (کرێی خانوو، ئاو، کاره‌با، سووته‌مه‌نی)	103.7	103.5	103.3	103.2	103.3	103.3	103.5						
411	کرێی خانوو	103.3	103.5	103.5	104.2	104.4	104.8	104.8						
412	چاک‌کردنه‌وه ، چاودێری و خزمه‌تگوزاری خانوو	128.2	128.2	128.2	128.2	128.2	128.2	128.2						
413	دابینکردنی ئاو و کاره‌با	109.2	106.3	104.5	95.3	95.3	101.0	104.6						
414	سووته‌مه‌نی (گازوئیل، نه‌وت و غاز)	89.7	89.6	89.6	89.6	89.6	83.4	83.4						
5	پیداوێسته‌کانی ناوما‌ل و چاک‌کردنه‌وه	112.6	112.6	113.0	113.0	112.8	113.0	113.4						
51	رایه‌خ و که‌لو به‌ل	114.5	114.5	115.0	115.0	115.3	115.7	115.7						
52	که‌لو به‌لی ناوما‌ل	111.5	111.5	111.8	111.8	111.2	111.9	111.9						
6	ته‌ندروستی	109.8	109.8	109.2	109.2	109.2	107.7	109.2						
7	گواسته‌وه	93.6	93.3	98.6	101.2	100.9	100.4	101.2						
8	په‌یوه‌ندیه‌کان	86.3	86.7	88.0	88.0	88.0	91.3	94.2						
9	رۆشنی‌بیری	120.5	120.6	116.8	117.6	120.2	123.1	120.6						
10	په‌روه‌رده	100.4	100.4	100.4	100.4	100.4	100.4	100.4						
11	چیشته‌خانه‌کان	107.0	107.0	107.0	107.0	107.0	107.0	107.0						
12	که‌رسته و خزمه‌تگوزاری به‌ جۆرا و جۆره‌کان	111.2	110.9	112.5	116.5	116.2	118.5	115.9						
0	تیکرایی گشتی	102.6	103.1	104.2	104.8	104.8	105.8	105.6						

ژماره‌ی پیاوێنی نرخی به‌کار به‌ر له پارێزگای سلێمانی بۆ مانگی تهمموز / 2024

ژ	گروپی سه‌ره‌کی و لاوه‌کی	کانونی دووهم	شوبات	ئادار	نیسان	ئایار	حوزه‌ی‌یران	تەمموز	ئاب	ئەیلول	تشرینی یه‌که‌م	تشرینی دووهم	کانونی یه‌که‌م	تیکرایی گشتی
1	خواردن و خواردنه‌وه ناکه‌ولیه‌کان	114.8	115.9	116.8	114.2	114.6	114.2	116.9						
11	خواردن	115.2	116.4	117.4	114.6	115.0	114.6	117.4						
111	دانه‌وێله و به‌ره‌کانی	106.6	106.6	107.2	107.3	107.3	107.0	107.0						
112	گوشت	135.9	141.0	145.0	140.4	140.3	136.1	142.9						
113	ماسی	123.4	127.0	125.3	121.7	156.1	148.6	156.1						
114	ماست و په‌نیر و هیلکه	114.5	116.1	114.9	109.9	109.9	111.9	111.2						
115	زه‌یت و پوون	101.5	101.5	99.5	99.7	99.7	99.7	99.7						
116	میوه	99.1	98.1	97.9	98.4	98.8	100.4	100.7						
117	سه‌وزه	108.7	107.3	107.3	101.4	100.8	103.5	107.9						
118	شه‌کر و به‌ره‌مه‌کانی شه‌کر	113.7	114.6	114.6	114.6	114.6	114.6	114.6						
119	به‌ره‌مه‌کانی تری خواردن	91.9	92.3	92.3	92.3	92.3	92.3	92.3						
12	خواردنه‌وه ناکه‌ولیه‌کان	105.4	105.4	105.4	105.4	105.7	105.7	105.7						
2	خواردنه‌وه که‌ولیه‌کان و توتن	98.8	98.8	98.8	126.4	126.4	126.4	126.4						
3	جلوبه‌رگ و پیلاو	110.3	110.7	111.1	111.0	110.6	110.0	109.9						
31	جلوبه‌رگ	108.3	108.8	109.5	109.3	108.8	108.1	108.0						
311	که‌رسته‌ی جلوبه‌رگ	88.8	90.1	91.8	91.4	91.4	89.9	89.9						
312	جلو به‌رگی ناماده‌کراو	118.6	118.6	118.7	118.7	118.0	117.7	117.4						

به‌رده‌وامی

ژ	گروپی سه‌رده‌کی و لاوه‌کی	کانوونی دووهم	شووبات	نادار	نیسان	نایار	هوزه‌به‌یران	تعمموز	ناب	نایلول	تشرینی یه‌که‌م	تشرینی دووهم	کانوونی یه‌که‌م	تیکرای گشتی
313	که‌رسته و وورده‌والهی (ئه‌کسیسوارات) تری جلو به‌رگ	99.4	99.4	99.4	99.4	99.4	99.4	99.4						
314	شووشتنی جلو به‌رگ	111.8	111.8	111.8	111.8	111.8	111.8	111.8						
32	پینلاو	120.6	120.6	120.4	120.4	120.4	120.4	120.4						
4	شوینی نیشته‌جیبوون (کرێی خانوو، ئاو، کاره‌با، سوته‌مه‌نی	107.8	106.8	106.7	104.8	105.5	107.0	107.5						
411	کرێی خانوو	104.7	105.4	105.4	105.3	106.8	107.6	107.5						
412	چاککردنه‌وه ، چاودێری و خزمه‌تگوزاری خانوو	131.6	127.7	127.2	123.5	123.5	119.1	117.3						
413	دابینه‌کردنی ئاو و کاره‌با	105.5	100.1	103.2	87.4	83.2	97.5	106.6						
414	سوته‌مه‌نی (گازوئیل، نه‌وت و غاز)	106.0	100.8	99.2	97.5	97.5	99.7	99.7						
5	پیداوێستیه‌کانی ناوماڵ و چاککردنه‌وه	107.9	107.4	106.7	106.1	105.6	105.1	105.4						
51	رایه‌خ و که‌لو په‌ل	102.6	102.1	100.7	100.4	100.0	100.0	100.4						
52	که‌لو په‌لی ناوماڵ	112.6	112.2	112.0	111.3	110.6	109.7	109.9						
6	ته‌ندروستی	105.5	105.5	105.5	105.5	105.5	105.5	106.4						
7	گواستنه‌وه	96.9	97.3	97.6	104.5	104.5	105.2	105.4						
8	په‌یوه‌ندیه‌کان	97.1	99.2	101.2	101.5	101.5	103.2	103.2						
9	رۆشنیبری	101.3	101.3	104.2	103.8	103.3	99.7	100.6						
10	په‌روه‌رده	100.9	100.9	100.9	100.9	100.9	100.9	100.9						
11	چیشته‌خانه‌کان	124.5	125.3	125.3	125.3	125.3	131.5	132.7						
12	که‌رسته و خزمه‌تگوزارییه	114.4	113.9	116.0	119.5	118.8	118.8	121.7						
00	تیکرای گشتی	107.0	107.2	107.7	108.6	108.7	109.0	110.0						

ژماره‌ی پیاوێه‌ی نرخ‌ی به‌کاربه‌ر له پارێزگای دهۆک بۆ مانگی تهمموز / 2024

ژ	گروپی سه‌ره‌کی و لاوه‌کی	کانونی دووهم	شووبات	ئادار	نیسان	ئایار	حوزه‌یران	تەمموز	ئاب	ئەیلول	تشرینی یه‌که‌م	تشرینی دووهم	کانونی یه‌که‌م	تیکراییی گشتی
1	خواردن و خواردنه‌وه ناکه‌ولیه‌کان	109.0	107.6	108.4	107.9	107.0	107.8	109.0						
11	خواردن	109.7	108.3	109.0	108.4	107.5	108.3	109.5						
111	دانمۆئله و به‌سه‌مکانی	101.9	101.6	102.5	102.3	102.3	101.7	101.7						
112	گوشت	116.3	115.6	113.5	112.4	117.3	119.2	123.0						
113	ماسی	107.3	107.6	110.0	112.1	113.7	116.5	114.4						
114	ماسه‌ و پهنیر و هیلکه	118.2	116.9	113.9	113.7	112.9	112.0	109.3						
115	زه‌بیت و روون	96.3	96.9	99.8	100.6	101.2	101.2	101.8						
116	میوه	100.7	98.0	103.9	101.5	95.7	99.2	99.9						
117	سه‌وزه	108.6	104.7	107.2	107.1	101.2	102.5	104.7						
118	شه‌کر و به‌سه‌مکانی شه‌کر	111.5	112.2	112.6	111.3	109.6	108.2	108.0						
119	به‌سه‌مکانی تری خواردن	104.6	105.5	105.7	109.4	112.3	113.1	113.1						
12	خواردنه‌وه ناکه‌ولیه‌کان	96.2	96.0	97.0	98.0	99.0	98.9	99.1						
2	خواردنه‌وه که‌ولیه‌کان و توتن	109.1	112.0	133.9	127.0	117.5	112.0	112.0						
3	جلوبه‌رگ و بیلاو	97.5	97.1	96.6	99.9	101.4	104.7	103.7						
31	جلوبه‌رگ	97.4	96.9	96.2	100.2	102.4	105.0	104.1						
311	که‌رسته‌ی جلوبه‌رگ	83.4	81.6	77.8	79.0	79.5	80.1	78.8						
312	جلوبه‌رگی ناماده‌کر او	101.5	101.6	101.6	106.7	109.6	112.8	112.0						

به‌رده‌وامی

ژ	گروپی سه‌ره‌کی و لاوه‌کی	کانونی دووهم	شوبات	ئادار	نیسان	ئایار	حوزه‌یران	تەمموز	ئاب	ئەیلول	تشرینی یه‌که‌م	تشرینی دووهم	کانونی یه‌که‌م	تیکرای گشتی
313	که‌ره‌سته و وورده‌والهی (ئه‌کسیسوارات) جلوبه‌رگ	101.9	101.9	118.2	118.2	118.2	119.5	119.5						
314	شووشنی جلوبه‌رگ	114.1	114.1	114.1	114.1	114.1	120.4	120.4						
32	پیلادو	98.2	98.3	98.7	98.6	96.1	102.0	103.1						
4	شوینی نیشته‌جیپوون (کرێی خانوو، ئاو، کاره‌با، سوته‌مه‌نی	103.8	102.3	101.3	101.3	101.3	102.2	101.8						
411	کرێی خانوو	103.8	103.7	104.1	104.6	104.7	104.4	105.1						
412	چاککردنه‌وه ، چاودێری و خزمه‌تگوزاری خانوو	127.2	123.3	120.4	121.4	120.9	119.0	118.9						
413	دابینه‌کردنی ئاو و کاره‌با	108.8	107.6	105.4	100.7	100.0	105.4	103.3						
414	سوته‌مه‌نی (گازوئیل، نه‌وت و غاز)	84.3	80.4	76.8	76.6	77.1	80.2	77.7						
5	پیداویسته‌کانی ناوماڵ و چاککردنه‌وه	111.2	111.1	110.0	109.8	108.5	107.6	108.0						
51	رایه‌خ و که‌لو په‌ل	101.2	100.9	99.7	99.7	105.6	105.6	97.8						
52	که‌لو په‌لی ناوماڵ	118.1	118.1	117.2	116.9	116.0	114.4	115.1						
6	ته‌ندروستی	109.3	110.4	104.7	105.9	106.7	107.9	106.7						
7	گواستنه‌وه	98.3	98.1	102.3	105.0	104.0	104.7	104.7						
8	په‌یوه‌ندیه‌کان	96.4	96.6	96.8	96.8	96.8	104.0	105.9						
9	رۆشنبیری	116.1	117.7	117.4	119.2	123.3	130.3	126.0						
10	په‌روه‌رده	114.4	114.9	114.9	114.9	114.9	114.7	114.7						
11	چیشخانه‌کان	112.2	112.2	113.5	113.5	113.3	115.7	115.7						
12	که‌رسته‌وخزمه‌تگوزارییه‌ جو‌راو جو‌ره‌کان	112.1	111.8	113.4	117.5	117.5	119.0	115.9						
00	تیکرای گشتی	105.0	104.5	105.4	106.5	106.3	107.8	107.3						

تیکرایی گۆرانی مانگانه له ههریمی کوردستان بۆ شه‌ش مانگی به‌که‌م/2024

ژ	گروپی سه‌ره‌کی	کانونی به‌که‌م 2023	کانونی دووهم 2024	تیکرایی گۆرانی مانگانه %	شوبات 2024	شوبات 2024	تیکرایی گۆرانی مانگانه %	نادار 2024	نيسان 2024	نيسان 2024	تیکرایی گۆرانی مانگانه %	نادار 2024	نيسان 2024	نيسان 2024	تیکرایی گۆرانی مانگانه %	نايار 2024	نايار 2024	تیکرایی گۆرانی مانگانه %	حوزه‌ی بران 2024	تیکرایی گۆرانی مانگانه %
01	خواردن و خواردنه‌وه ناکه‌وله‌کان	108.3	109.6	1.2	111.1	111.1	1.4	111.2	109.4	109.4	-1.6	111.2	109.4	109.4	0.0	109.4	109.4	0.0	110.6	1.1
02	خواردنه‌وه که‌وله‌کان و توتی	106.7	100.8	-5.5	100.6	100.6	-0.2	102.1	130.1	120.2	8.2	102.1	130.1	120.2	-6.5	123.8	123.8	-4.8	119.9	-3.2
03	جلو به‌رگ و پینا‌لو	105.5	105.3	-0.2	105.3	105.3	0.0	105.6	106.2	105.6	0.6	105.6	106.2	105.6	0.3	106.4	106.4	0.2	106.9	0.5
04	شوینی نیشه‌جی‌بوون (کرپی، ئاو، کاره‌با، سوته‌مه‌نی)	104.5	105.3	0.8	104.5	104.5	-0.8	104.3	103.5	104.3	-0.2	104.3	103.5	104.3	-0.8	103.7	103.7	0.2	104.4	0.7
05	پیداو‌یسته‌کانی ناو مال و چاک‌کردنه‌وه	111.2	110.5	-0.6	110.3	110.3	-0.2	109.9	109.7	109.9	-0.2	109.9	109.7	109.9	-0.2	109.1	109.1	-0.6	108.8	-0.3
06	ته‌ندروستی	107.3	107.3	0.0	107.6	107.6	0.3	106.3	106.6	106.3	-1.2	106.3	106.6	106.3	-1.2	106.7	106.7	0.1	106.7	0.0
07	گواسته‌وه	97.1	95.7	-1.4	95.8	95.8	0.1	98.7	103.1	98.7	3.0	98.7	103.1	98.7	3.0	102.8	102.8	-0.3	103.4	0.6
08	په‌یوه‌نده‌یه‌کان	93.5	93.5	0.0	94.5	94.5	1.1	95.9	96.0	95.9	1.5	95.9	96.0	95.9	1.5	96.0	96.0	0.0	101.1	5.3
09	رۆشنبیری	111.0	110.1	-0.8	110.6	110.6	0.5	110.4	110.9	110.4	-0.2	110.4	110.9	110.4	-0.2	112.5	112.5	1.4	111.8	-0.6
10	په‌روه‌ده	104.0	103.1	-0.9	103.2	103.2	0.1	103.2	103.2	103.2	0.0	103.2	103.2	103.2	0.0	103.2	103.2	0.0	103.1	-0.1
11	چینه‌تخانه‌کان	107.6	109.3	1.6	109.8	109.8	0.5	110.0	110.0	110.0	0.2	110.0	110.0	110.0	0.2	110.0	110.0	0.0	112.6	2.4
12	که‌رسته‌وه خزمه‌تگوزارییه‌ جۆراو جۆره‌کان	113.4	112.7	-0.6	112.3	112.3	-0.4	114.2	118.1	114.2	1.7	114.2	118.1	114.2	1.7	117.6	117.6	-0.4	117.1	-0.4
00	تیکرایی گشتی	104.8	104.9	0.1	105.1	105.1	0.2	105.9	106.7	105.90	0.8	105.9	106.7	105.90	0.8	106.6	106.70	-0.09	107.3	0.7

تیکرای گۆرانی مانگانه له هه‌ريمی كوردستان بۆ شه‌ش مانگی دووهم /2024

تیکرای گۆرانی مانگانه %	کانونی یه‌که‌م 2024	تشرینی دووهم 2024	تیکرای گۆرانی مانگانه %	تشرینی دووهم 2024	تشرینی یه‌که‌م 2024	تیکرای گۆرانی مانگانه %	تشرینی یه‌که‌م 2024	ئه‌یلول 2024	تیکرای گۆرانی مانگانه %	ئه‌یلول 2024	ئاب 2024	تیکرای گۆرانی مانگانه %	ئاب 2024	ته‌مموز 2024	تیکرای گۆرانی مانگانه %	ته‌مموز 2024	حوزه‌یران 2024	گروپی سه‌ره‌کی	ژ
															0.5	112.5	110.6	خواردن و خواردنه‌وه ناکه‌ولیه‌کان	01
															-1.7	117.9	119.9	خواردنه‌وه که‌ولیه‌کان و توتن	02
															0.1	107.0	106.9	جلو به‌رگ و پینا‌لو	03
															0.3	104.7	104.4	شوینی نیشته‌جی‌بوون (کرینی، ئاو، کاره‌با، سوته‌مه‌نی)	04
															0.2	109.0	108.8	پیداویسته‌کانی ئاو مال و چاک‌کردنه‌وه	05
															0.2	106.9	106.7	ته‌ندروستی	06
															-0.2	103.2	103.4	گواسته‌وه	07
															-1.6	99.5	101.1	یه‌یوه‌ندیه‌کان	08
															1.9	113.9	111.8	رۆشنی‌بری	09
															0.0	103.1	103.1	په‌روه‌ده	10
															0.8	113.5	112.6	چین‌ستخانه‌کان	11
															2.5	120.0	117.1	که‌رسته و خزمه‌تگوزارییه جۆراو جۆره‌کان	12
															0.7	108.0	107.3	تیکرای گشتی	00

تيکرای گۆرانی سالانه له هه‌ريمی کوردستان بۆ شه‌ش مانگی يه‌که‌م/ 2024

ژ	گروپي سه‌ره‌کی	کانونی دووهم 2023	کانونی دووهم 2024	تيکرای گۆرانی مانگانه %	شوبات 2023	شوبات 2024	تيکرای گۆرانی مانگانه %	نادار 2023	نادار 2024	تيکرای گۆرانی مانگانه %	نيسان 2023	نيسان 2024	تيکرای گۆرانی مانگانه %	نایار 2023	نایار 2024	تيکرای گۆرانی مانگانه %	حوزيران 2023	حوزيران 2024	تيکرای گۆرانی مانگانه %
01	خواردن و خواردنه‌وه ناکه‌وله‌کان	105.1	109.60	4.3	106.5	111.1	4.3	108.9	111.2	2.1	107.7	109.4	1.6	105.8	109.4	3.4	105.8	110.6	4.5
02	خواردنه‌وه که‌وله‌کان و توتن	101.4	100.80	-0.6	101.9	100.6	-1.3	108.0	102.1	-5.5	104.2	130.1	24.9	104.2	123.8	18.8	101.0	119.9	18.7
03	جلو به‌رگ و پینا‌لو	101.2	105.30	4.1	102.4	105.3	2.8	102.6	105.6	2.9	102.8	106.2	3.3	103.1	106.4	3.2	103.8	106.9	3.0
04	شوینی نيشته‌جی‌بوون (کری، ئاو، کاره‌با، سوته‌مه‌نی)	105.2	105.30	0.1	103.8	104.5	0.7	96.6	104.3	8.0	93.3	103.5	10.9	92.7	103.7	11.9	98.3	104.4	6.2
05	پیدا‌ویسته‌کانی ئاو مال و چاک‌کردنه‌وه	105.4	110.50	4.8	105.1	110.3	4.9	105.8	109.9	3.9	102.7	109.7	6.8	102.8	109.1	6.1	109.1	108.8	-0.3
06	ته‌ندروستی	101.6	107.30	5.6	103.0	107.6	4.5	103.3	106.3	2.9	103.3	106.6	3.2	104.0	106.7	2.6	104.4	106.7	2.2
07	گواسته‌وه	105.0	95.70	-8.9	102.2	95.8	-6.3	103.1	98.7	-4.3	100.9	103.1	2.2	100.7	102.8	2.1	96.3	103.4	7.4
08	په‌یوه‌نده‌کان	92.6	93.50	1.0	92.3	94.5	2.4	91.1	95.9	5.3	90.3	96.0	6.3	89.5	96.0	7.3	94.1	101.1	7.4
09	رۆش‌بیری	106.5	110.10	3.4	103.6	110.6	6.8	104.1	110.4	6.1	101.9	110.9	8.8	101.6	112.5	10.7	104.9	111.8	6.6
10	په‌روه‌رده	109.1	103.10	-5.5	109.1	103.2	-5.4	109.1	103.2	-5.4	109.1	103.2	-5.4	109.0	103.2	-5.3	109.5	103.1	-5.8
11	چیشته‌خانه‌کان	102.7	109.30	6.4	103.4	109.8	6.2	104.3	110.0	5.5	106.1	110.0	3.7	104.5	110.0	5.3	105.3	112.6	6.9
12	که‌رسته‌و خزمه‌تگوزارییه جۆراو جۆره‌کان	107.7	112.70	4.6	107.3	112.3	4.7	109.4	114.2	4.4	107.3	118.1	10.1	107.3	117.6	9.6	107.8	117.1	8.6
00	تيکرای گشتی	104.5	104.90	0.4	103.9	105.1	1.2	103.7	105.9	2.1	101.80	106.7	4.8	101.20	106.6	5.3	101.9	107.3	5.3

تيکرای گۆرانی سالانه له هه‌ريمی کوردستان بۆ شه‌ش مانگی دووهم/ 2024

ژ	گروپه سه‌ره‌کيه‌کان	ته‌مموز 2024	ته‌مموز 2024	تيکرای گۆرانی سالانه %	ئاب 2024	ئاب 2024	تيکرای گۆرانی سالانه %	ئه‌يلول 2024	ئه‌يلول 2024	تيکرای گۆرانی سالانه %	تشرینی يه‌که‌م 2024	تشرینی يه‌که‌م 2024	تيکرای گۆرانی سالانه %	تشرینی دووهم 2024	تشرینی دووهم 2024	تيکرای گۆرانی سالانه %	کانونی يه‌که‌م 2024	کانونی يه‌که‌م 2024	تيکرای گۆرانی سالانه %
01	خواردن و خواردنه‌وه ناکه‌وله‌کان	106.30	112.5	5.8															
02	خواردنه‌وه که‌وله‌کان و توتن	101.00	117.9	16.7															
03	جلو به‌رگ و پيلاو	104.50	107.0	2.4															
04	شوینی نيشته‌جی‌بوون (کرپی، ئاو، کاره‌با، سوته‌مه‌نی)	101.10	104.7	3.6															
05	پیداویسته‌یه‌کانی ناو ماڵ و چاک‌کردنه‌وه	110.20	109.0	-1.1															
06	ته‌ندروستی	105.50	106.9	1.3															
07	گواستنه‌وه	97.20	103.2	6.2															
08	په‌یوه‌ندیه‌کان	94.30	99.5	5.5															
09	رۆشنیبری	103.30	113.9	10.3															
10	په‌روه‌رده	109.50	103.1	-5.8															
11	چيشته‌خانه‌کان	107.50	113.5	5.6															
12	که‌رسته و خزمه‌ت گوزارییه جۆراو جۆره‌کان	108.20	120.0	10.9															
00	تيکرای گشتی	103.0	108.0	4.9															

ماڤى بىلاو كوردنەو ە پارىزراو ە بۆ:
و ەزارەتى پلان دانان / دەستەى ئامارى ھەرىمى كوردستان
بۇ زانىارى زياتر پەيوەندى بکە بە:
ئىمىيل: Contact @ krso.gov.krd
سايتى ئىلېكترونى: www.krso.gov.krd
تەلەفون: 07508963143
فەيسبوك: https:// www.facebook.com/krso.krd