



حکومه‌تی هه‌ریمی کوردستان
وه‌زاره‌تی پلاندانان
ده‌سته‌ی ئاماری هه‌ریم



ژماره‌ی پێوانه‌یی نرخ‌ی به‌کاربه‌ر و تیکرایی هه‌لاوسان له‌هه‌ریمی کوردستان بۆ مانگی ئاب/ 2024



به‌شی ژماره‌ی پێوانه‌یی
ئه‌یلول/ 2024

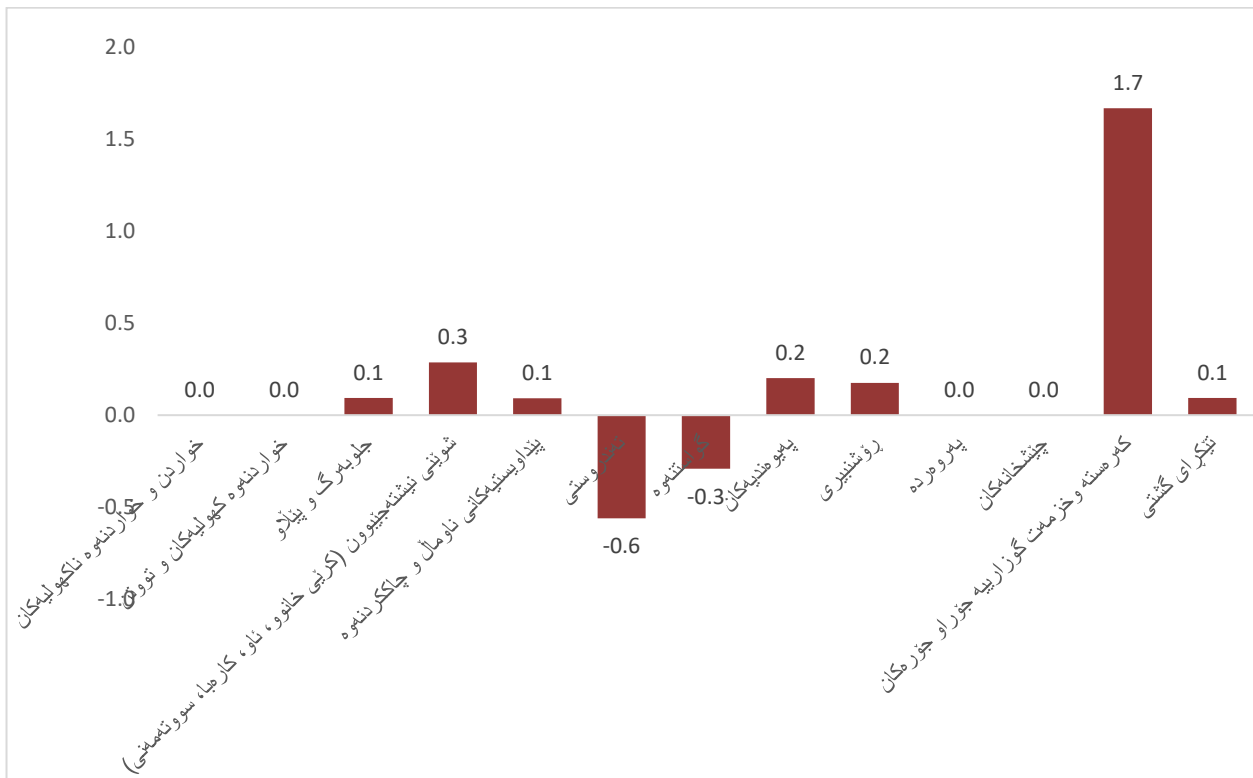
شیکردنه‌وه‌ی هه‌لاوسان

1. تیکرای هه‌لاوسانی مانگانه:

ژماره‌ی پیاوانه‌ی نرخ‌ی به‌کاربه‌ر له مانگی ئاب سالی 2024 له هه‌ریمی کوردستان گه‌یشته 108.1 و به‌ریژه‌ی 0.1 % به‌رزبوونه‌وه‌ی پيشان ده‌دات به‌ به‌راوورد به مانگی ته‌مموز (108.0).

هۆی ئەم به‌رزبوونه‌وه‌ ده‌گه‌رپته‌وه بۆ به‌رزبوونه‌وه‌ی نرخه‌کان له‌م به‌شانه‌ی خواره‌وه :

1. که‌ره‌سته و خزمه‌ت‌گوزارییه جۆراو جۆره‌کان به‌ریژه‌ی 1.7%، به‌ هۆی به‌رزبوونه‌وه‌ی نرخ‌ی زیر
2. شوینی نیشته‌جیپوون (کرئ، ئاو، کاره‌با، غاز) به‌ریژه‌ی 0.3%،
3. رۆشنییری و په‌یوه‌ندیه‌کان به‌ریژه‌ی 0.2%،
4. پیداو‌یستی ناو مال به‌ریژه‌ی 0.1%،
5. جلو به‌رگ و پیللو به‌ریژه‌ی 0.1%.

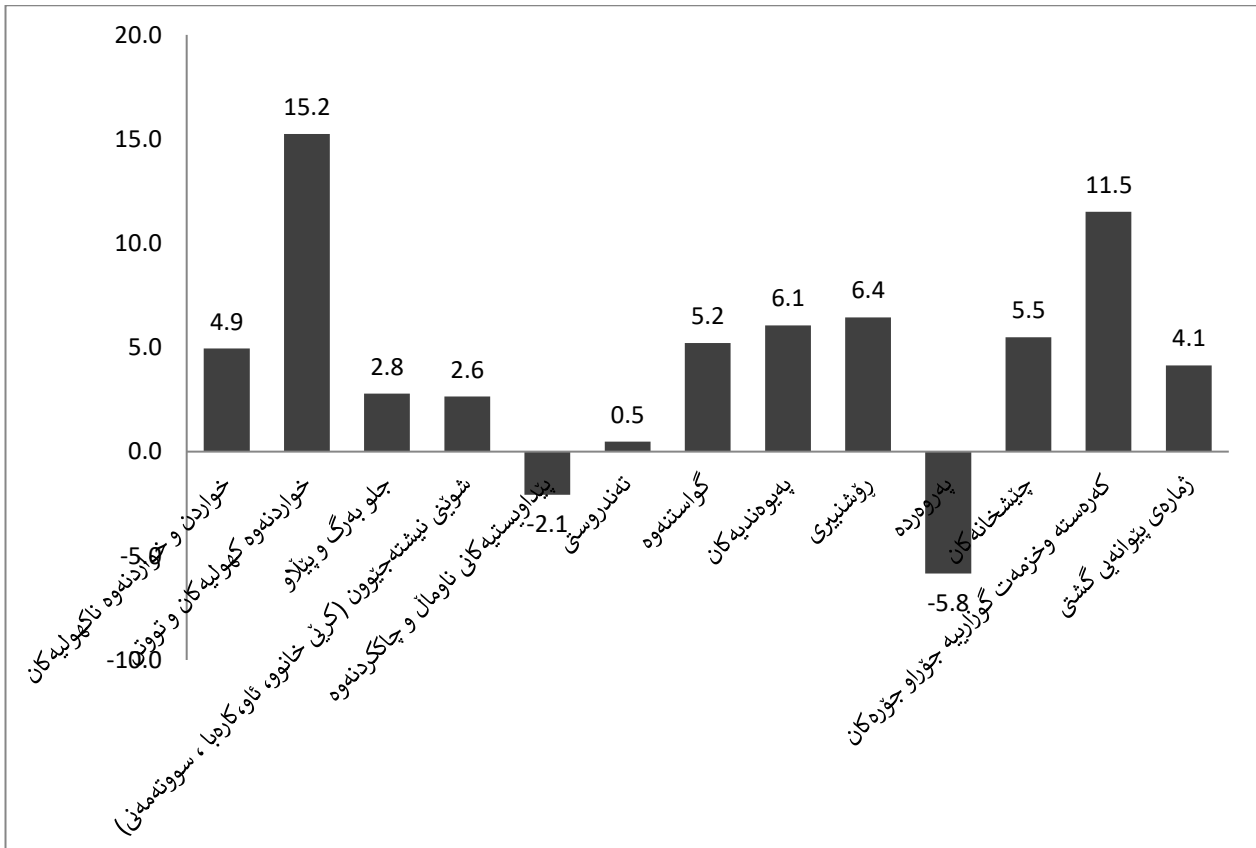


2- تیکرای هه‌لاوسانی سالانه:

ژماره‌ی پیاوێه‌ی له‌مانگی ئاب له‌سالی 2024 له‌هه‌ریمی کوردستان (108.1) به‌رێژه‌ی 4.1% به‌رزبوونه‌وه‌ی تۆمار کردوو به‌هه‌راوورد به‌مانگی ئاب سالی 2023 (103.8).

هۆی ئه‌م به‌رزبوونه‌وه‌یه‌ ده‌گه‌رێته‌وه‌ بۆ به‌رزبوونه‌وه‌ی نرخه‌کان له‌م به‌شانه‌ی خواره‌وه :

1. خواردنه‌وه‌ که‌هولیه‌کان و تووتن به‌رێژه‌ی 15.2%،
2. که‌ره‌سته‌ و خزمه‌تگوزارییه‌ جۆراو جۆره‌کان به‌رێژه‌ی 11.5%،
3. رۆشنییری به‌رێژه‌ی 6.4%،
4. په‌یوه‌ندییه‌کان به‌رێژه‌ی 6.1%،
5. چیشته‌خانه‌کان به‌رێژه‌ی 5.5%،
6. گواسته‌وه‌ به‌رێژه‌ی 5.2%،
7. خواردنه‌وه‌ ناکه‌هولیه‌کان به‌رێژه‌ی 4.9%،
8. جلوه‌به‌رگ و پیلای به‌رێژه‌ی 2.8%،
9. شوینی نیشته‌جیپوون (کری، ئاو، کاره‌با، غاز) به‌رێژه‌ی 2.6%،
10. ته‌ندروستی به‌رێژه‌ی 0.5%.



3- رێژه‌ی هه‌لاوسان به‌ پێی سالی بنه‌رته‌ 2022: (%100=2022)

ژماره‌ی پیاوه‌یی نرخ‌ی به‌کاربه‌ر له مانگی ئاب سالی 2024 (108.1) له هه‌ریمی کوردستان به‌ رێژه‌ی 8.1% به‌رزبوونه‌وه‌ پێشان ده‌دات به‌ به‌راورد به‌ سالی بنه‌رته‌ی 2022.

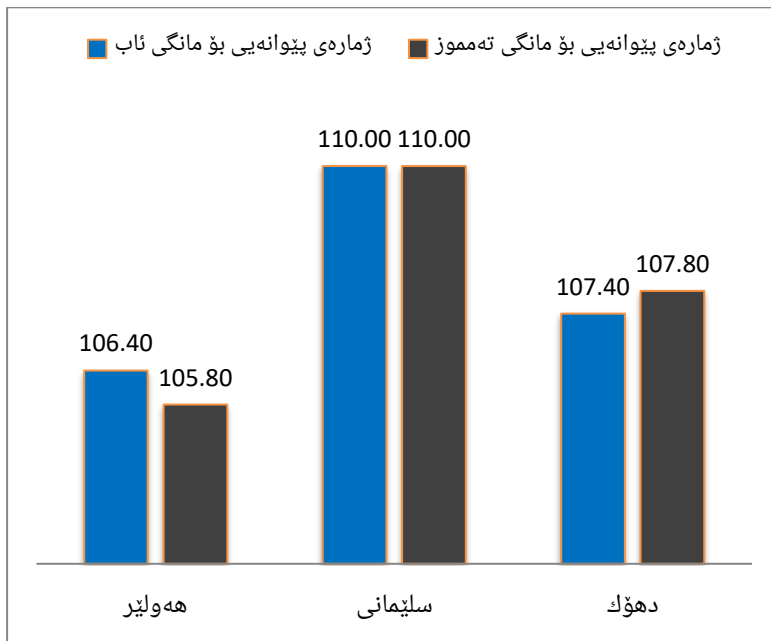
4- ژماره‌ی پیاوه‌یی له‌ پارێزگا‌کانی هه‌ریمی کوردستان:

ژماره‌ی پیاوه‌یی له‌ پارێزگا‌کانی هه‌ریمی کوردستان له‌ مانگی ئاب سالی 2024 به‌ به‌راورد به‌ مانگی ته‌مموز به‌م شپوه‌یه‌ی خواره‌وه‌یه‌:

1. له‌ پارێزگای هه‌ولێر (106.4) به‌رزبوونه‌وه‌ی به‌ رێژه‌ی 0.57%،

1.1. له‌ پارێزگای سلێمانی (110.0) هیچ گۆرانکاری نه‌بووه‌،

1.1.1. له‌ پارێزگای ده‌هۆک (107.4) نزم بوونه‌وه‌ی به‌ رێژه‌ی 0.4% .



خشته‌کان

ژماره‌ی پیاوه‌یی نرخ‌ی به‌کاربه‌ر له هه‌ریمی کوردستان بۆ مانگی ئاب/ 2024

تیکرایی گشتی	کانونی یه‌که‌م	تشرینی دووهم	تشرینی یه‌که‌م	ئه‌یلول	ئاب	ته‌مموز	حوزه‌بیران	ئایار	نیسان	ئادار	شوبات	کانونی دووهم	گروپی سه‌ره‌کی و لاوه‌کی	ژ
					112.5	112.5	110.6	109.4	109.4	111.2	111.1	109.6	خواردن و خواردنه‌وه ناکه‌ولیه‌کان	1
					113.0	112.9	110.9	109.7	109.8	111.6	111.5	110.0	خواردن	11
					106.9	106.7	106.7	106.5	107.1	107.2	106.4	106.5	دانه‌وئێله و به‌ره‌کانی	111
					127.1	129.6	124.5	122.9	122.5	125.7	125.9	120.4	گوشت	112
					126.2	124.0	129.9	127.1	110.6	113.3	108.8	105.8	ماسی	113
					111.3	110.6	111.5	110.6	110.5	98.6	115.6	114.6	ماست و په‌نیر و هینلکه	114
					99.0	98.6	98.4	98.4	98.7	99.8	98.5	98.7	زه‌یت و پوون	115
					103.5	104.6	102.7	98.9	98.7	105.4	98.2	98.5	میوه	116
					108.0	103.8	101.7	101.3	102.6	110.5	105.5	106.2	سه‌وزه	117
					110.1	110.2	109.9	110.2	110.3	94.7	110.6	109.4	شه‌کر و به‌ره‌مه‌کانی شه‌کر	118
					97.2	97.8	96.3	96.0	95.5	102.1	94.7	93.6	به‌ره‌مه‌کانی تری خواردن	119
					101.7	102.1	103.0	102.8	102.4	120.2	100.6	100.8	خواردنه‌وه ناکه‌ولیه‌کان	12
					117.9	117.9	119.9	123.8	130.1	105.6	109.2	108.9	خواردنه‌وه که‌ولیه‌کان و توتن	2
					107.1	107.0	106.9	106.4	106.2	104.9	105.3	105.3	جلوبه‌رگ و پیلاو	3
					106.4	106.3	106.3	106.0	105.7	92.3	104.7	104.6	جلوبه‌رگ	31
					92.5	92.6	92.1	92.5	92.4	110.0	91.9	91.7	که‌رسته‌ی جلوبه‌رگ	311
					112.0	111.9	112.0	111.5	111.0	111.2	109.8	109.8	جلو به‌رگی ناماده‌کراو	312

به‌رده‌وامی

ژ	گروپی سه‌ره‌کی و لاوه‌کی	کانونی دووهم	شوبات	ئادار	نیسان	ئایار	حوزه‌یران	ته‌مموز	ئاب	ئیلول	تشرینی به‌که‌م	تشرینی دووهم	کانونی به‌که‌م	تیکرایی گشتی
313	که‌رسته و وورده‌والهی (ئه‌کسیسوارات) جلوبه‌رگ	102.5	102.5	106.9	106.9	106.9	107.2	107.2	106.6					
314	شووشتنی جلوبه‌رگ	109.9	109.9	109.9	109.9	109.9	111.2	111.2	111.2					
32	پینلاو	108.9	108.9	109.3	109.3	108.8	110.5	110.3	111.0					
4	شوینی نیشته‌جیبوون (کرئی خانوو، ئاو، کاره‌با، سوتهمه‌نی	105.3	104.5	104.3	103.5	103.7	104.4	104.7	105.0					
411	کرئی خانوو	103.9	104.0	104.2	104.6	105.1	105.7	105.4	105.5					
412	چاککردنه‌وه ، چاودییری و خزمه‌تگوزاری خانوو	129.3	126.6	125.8	124.3	124.2	121.8	120.9	120.5					
413	دابینکردنی ئاو و کاره‌با	108.6	105.0	104.9	93.7	91.7	100.6	106.3	108.9					
414	سوتهمه‌نی (گازوئیل، نه‌وت و غاز)	96.3	93.3	91.8	91.1	91.2	90.4	90.9	91.4					
5	پیداویسته‌کانی ناومال و چاککردنه‌وه	110.5	110.3	109.9	109.7	109.1	108.8	109.0	109.1					
51	رایخ و که‌لو په‌ل	106.0	105.7	105.0	104.9	104.4	104.5	104.6	104.6					
52	که‌لو په‌لی ناومال	113.9	113.7	113.6	113.2	112.6	112.0	112.2	112.3					
6	ته‌ندروستی	107.3	107.6	106.3	106.6	106.7	106.7	106.9	106.3					
7	گواستنه‌وه	95.7	95.8	98.7	103.1	102.8	103.4	103.2	102.9					
8	په‌یوه‌ندیه‌کان	93.5	94.5	95.9	96.0	96.0	101.1	99.5	99.7					
9	رۆشنییری	110.1	110.6	110.4	110.9	112.5	111.8	113.9	114.1					
10	په‌روه‌ده	103.1	103.2	103.2	103.2	103.2	103.1	103.1	103.1					
11	چیشته‌خانه‌کان	109.3	109.8	110.0	110.0	110.0	112.6	113.5	113.5					
12	که‌رسته‌و خزمه‌تگوزارییه‌ جو‌راو جو‌ره‌کان	112.7	112.3	114.2	118.1	117.6	117.1	120.0	122.0					
00	تیکرایی گشتی	104.9	105.1	105.9	106.7	106.6	107.3	108.0	108.1					

ژماره‌ی پێوانه‌یی نرخ‌ی به‌کاربه‌ر له پارێزگای هه‌ولێر بۆ مانگی ئاب / 2024

ژ	گروپی سه‌ره‌کی و لاوه‌کی	کانونی دووهم	شووبات	ئادار	نیسان	ئایار	حوزه‌ی بران	ته‌مموز	ئاب	ئه‌یلول	تشرینی یه‌که‌م	تشرینی دووهم	کانونی یه‌که‌م	تیکرایه‌ی گشتی
1	خواردن و خواردنه‌وه ناکه‌ولیه‌کان	104.2	106.6	105.8	104.9	105.3	107.3	108.5	110.0					
11	خواردن	104.4	107.0	106.0	105.1	105.5	107.5	108.8	110.4					
111	دانه‌وێڵه و به‌ره‌هه‌کانی	107.1	107.0	108.2	108.2	105.8	107.5	107.6	107.8					
112	گوشت	107.1	113.0	110.8	109.9	109.8	114.4	117.7	115.3					
113	ماسی	96.1	99.9	106.8	105.8	119.2	127.2	112.1	119.7					
114	ماسه‌ و په‌نیر و هێلکه	111.8	113.3	110.0	107.9	108.5	108.6	108.6	110.9					
115	زه‌یت و پوون	94.2	93.9	93.6	93.6	92.6	92.6	92.8	93.8					
116	میوه	96.6	98.0	99.6	97.1	100.3	106.1	110.6	110.3					
117	سه‌وزه	102.0	103.5	101.5	101.1	102.0	99.4	98.0	107.8					
118	شه‌کر و به‌ره‌هه‌کانی شه‌کر	103.2	104.9	104.5	104.5	105.1	105.1	106.1	106.4					
119	به‌ره‌هه‌کانی تری خواردن	93.2	96.2	96.2	96.2	96.2	96.2	102.3	102.5					
12	خواردنه‌وه ناکه‌ولیه‌کان	97.1	96.7	100.0	100.0	100.0	100.7	98.1	97.7					
2	خواردنه‌وه که‌ولیه‌کان و توتن	119.3	118.6	137.1	133.4	120.7	112.8	106.8	106.8					
3	جلوبه‌رگ و پینا‌و	102.9	102.9	103.5	103.5	103.5	103.5	104.2	104.9					
31	جلوبه‌رگ	102.8	102.8	103.3	103.3	103.3	103.3	104.0	104.5					
311	که‌رسته‌ی جلوبه‌رگ	99.5	99.5	100.6	100.6	100.6	100.6	103.1	103.3					
312	جلو به‌رگی ئاماده‌کراو	103.8	103.8	104.0	104.0	104.0	104.0	104.0	104.8					

به‌رده‌وامی

ژ	گروپی سه‌ره‌کی و لاوه‌کی	کانوونی دووهم	شوبات	ئادار	نیسان	ئایار	حوزه‌ی پیران	تەمموز	ئاب	ئەیلول	تشرینی یه‌که‌م	تشرینی دووهم	کانوونی یه‌که‌م	تیکرایی گشتی
313	که‌رسته و وورده‌والهی (ئه‌کسیسوارات) تری جلو به‌رگ	106.4	106.4	109.3	109.3	109.3	109.3	109.3	109.3	109.3	109.3	109.3	109.3	
314	شووشتنی جلو به‌رگ	106.3	106.3	106.3	106.3	106.3	106.3	106.3	106.3	106.3	106.3	106.3	106.3	
32	پیتلاو	103.4	103.4	105.0	105.0	105.0	105.0	105.3	107.2					
4	شوینی نیشته‌جینوون (کریمی خانوو، ئاو، کاره‌با، سووته‌مه‌نی)	103.7	103.5	103.3	103.2	103.3	103.3	103.5	104.1					
411	کریمی خانوو	103.3	103.5	103.5	103.5	104.2	104.4	104.8	104.8	104.8	104.8	104.8	104.8	
412	چاککردنه‌وه ، چاودیری و خزمه‌تگوزاری خانوو	128.2	128.2	128.2	128.2	128.2	128.2	128.2	128.2	128.2	128.2	128.2	128.5	
413	دابینکردنی ئاو و کاره‌با	109.2	106.3	104.5	95.3	95.3	101.0	104.6	108.7					
414	سووته‌مه‌نی (گازوئیل، نه‌وت و غاز)	89.7	89.6	89.6	89.6	89.6	83.4	83.4	84.9					
5	پیداویستیه‌کانی ناومال و چاککردنه‌وه	112.6	112.6	113.0	113.0	112.8	113.0	113.4	113.4					
51	رایه‌خ و که‌لو به‌ل	114.5	114.5	114.5	115.0	115.0	115.3	115.7	115.7					
52	که‌لو به‌لی ناومال	111.5	111.5	111.5	111.8	111.8	111.2	111.9	111.9					
6	ته‌ندروستی	109.8	109.8	109.2	109.2	109.2	109.2	107.7	107.8					
7	گواسته‌وه	93.6	93.3	98.6	101.2	101.2	100.9	100.4	99.9					
8	په‌یوه‌ندیه‌کان	86.3	86.7	88.0	88.0	88.0	94.2	91.3	92.1					
9	رۆشنییری	120.5	120.6	116.8	117.6	120.2	120.6	123.1	123.2					
10	په‌روه‌رده	100.4	100.4	100.4	100.4	100.4	100.4	100.4	100.4					
11	چیشته‌خانه‌کان	107.0	107.0	107.0	107.0	107.0	107.0	107.0	107.1					
12	که‌رسته و خزمه‌تگوزاری به‌ جۆراو جۆره‌کان	111.2	110.9	112.5	116.5	116.2	115.9	118.5	120.7					
0	تیکرایی گشتی	102.6	103.1	104.2	104.8	104.8	105.6	105.8	106.4					

ژماره‌ی پیاوێه‌ی نرخ‌ی به‌کار به‌ر له پارێزگای سلێمانی بۆ مانگی ئاب / 2024

ژ	گروپی سه‌ره‌کی و لاوه‌کی	کانوونی دووهم	شوبات	ئادار	نیسان	ئایار	حوزه‌ی‌یران	ته‌مموز	ئاب	ئەیلول	تشرینی یه‌که‌م	تشرینی دووهم	کانوونی یه‌که‌م	تیکرایی گشتی
1	خواردن و خواردنه‌وه ناکه‌وله‌کان	114.8	115.9	116.8	114.2	114.6	114.2	116.9	116.4					
11	خواردن	115.2	116.4	117.4	114.6	115.0	114.6	117.4	116.9					
111	دانه‌وێله و به‌ره‌کانی	106.6	106.6	107.2	107.3	107.3	107.0	107.0	107.0					
112	گوشت	135.9	141.0	145.0	140.4	140.3	136.1	142.9	140.7					
113	ماسی	123.4	127.0	125.3	121.7	156.1	148.6	156.1	156.1					
114	ماست و په‌نیر و هیلکه	114.5	116.1	114.9	109.9	109.9	111.9	111.2	112.6					
115	زه‌یت و پوون	101.5	101.5	99.5	99.7	99.7	99.7	99.7	99.7					
116	میوه	99.1	98.1	97.9	98.4	98.8	100.4	100.7	99.4					
117	سه‌وزه	108.7	107.3	107.3	101.4	100.8	103.5	107.9	109.0					
118	شه‌کر و به‌ره‌مه‌کانی شه‌کر	113.7	114.6	114.6	114.6	114.6	114.6	114.6	114.6					
119	به‌ره‌مه‌کانی تری خواردن	91.9	92.3	92.3	92.3	92.3	92.3	92.3	92.3					
12	خواردنه‌وه ناکه‌وله‌کان	105.4	105.4	105.4	105.4	105.7	105.7	105.7	105.7					
2	خواردنه‌وه که‌وله‌کان و توتن	98.8	98.8	98.8	126.4	126.4	126.4	126.4	126.4					
3	جلوبه‌رگ و پیلاو	110.3	110.7	111.1	111.0	110.6	110.0	109.9	109.8					
31	جلوبه‌رگ	108.3	108.8	109.5	109.3	108.8	108.1	108.0	107.8					
311	که‌رسته‌ی جلوبه‌رگ	88.8	90.1	91.8	91.4	91.4	89.9	89.9	89.9					
312	جلو به‌رگی ئاماده‌کراو	118.6	118.6	118.7	118.7	118.0	117.7	117.4	117.2					

به‌رده‌وامی

ژ	گروپی سه‌ره‌کی و لاوه‌کی	کانونی دووهم	شوبات	ئادار	نیسان	ئایار	حوزه‌یران	ته‌مموز	ئاب	ئه‌یلول	تشرینی یه‌که‌م	تشرینی دووهم	کانونی یه‌که‌م	تیکرایی گشتی
313	که‌رسنه و وورده‌واله‌ی (نه‌کسیسوارات) تری جلو به‌رگ	99.4	99.4	99.4	99.4	99.4	99.4	99.4	99.4	99.4				
314	شووشنتی جلویه‌رگ	111.8	111.8	111.8	111.8	111.8	111.8	111.8	111.8	111.8				
32	پنلارو	120.8	120.8	120.4	120.4	120.4	120.6	120.6	120.6	120.6				
4	شوینی نیشته‌جیبون (کرئی خانوو، ناو، کاره‌با، سوته‌مینی	107.8	106.8	106.7	104.8	105.5	107.0	107.5	107.9					
411	کرئی خانوو	104.7	105.4	105.4	105.3	106.8	107.6	107.5	107.7					
412	چاککردنه‌ه ، چاودیزی و خزمه‌تگوزاری خانوو	131.6	127.7	127.2	123.5	123.5	119.1	117.3	116.6					
413	دابینه‌کردنی ناو و کاره‌با	105.5	100.1	103.2	87.4	83.2	97.5	106.6	111.0					
414	سوته‌مینی (گاز و انیل، نه‌وت و غاز)	106.0	100.8	99.2	97.5	97.5	99.7	99.7	99.6					
5	پنڊاویسته‌مکانی ناومال و چاککردنه‌ه	107.9	107.4	106.7	106.1	105.6	105.1	105.4	105.5					
51	رایه‌خ و کملو پهل	102.6	102.1	100.7	100.4	100.0	100.0	100.4	100.5					
52	کملو پهل ناومال	112.6	112.2	112.0	111.3	110.6	109.7	109.9	110.0					
6	تغذروستی	105.5	105.5	105.5	105.5	105.5	105.5	106.4	106.4					
7	گواسته‌ه	96.9	97.3	97.6	104.5	104.5	105.2	105.4	105.4					
8	په‌یوه‌ندیه‌کان	97.1	99.2	101.2	101.5	101.5	103.2	103.2	103.2					
9	رۆشنییری	101.3	101.3	104.2	103.8	103.3	99.7	100.6	100.7					
10	په‌روه‌ده	100.9	100.9	100.9	100.9	100.9	100.9	100.9	100.9					
11	چینه‌تخانه‌کان	124.5	125.3	125.3	125.3	125.3	131.5	132.7	132.7					
12	که‌رسنه‌خزمه‌تگوزارییه جزراو جزره‌کان	114.4	113.9	116.0	119.5	118.8	118.8	121.7	123.6					
00	تیکرایی گشتی	107.0	107.2	107.7	108.6	108.7	109.0	110.0	110.0					

ژماره‌ی پیوانه‌یی نرخ‌ی به‌کاربه‌ر له پارێزگای دهۆک بۆ مانگی ئاب/ 2024

ژ	گروپی سه‌ره‌کی و لاوه‌کی	کانونی دووهم	شوبات	ئادار	نیسان	ئایار	حوزه‌یران	تەمموز	ئاب	ئەیلول	تشرینی یه‌که‌م	تشرینی دووهم	کانونی یه‌که‌م	تیکرایی گشتی
1	خواردن و خواردنه‌وه ناکه‌ولیه‌کان	109.0	107.6	108.4	107.9	107.0	107.8	109.0	107.6					
11	خواردن	109.7	108.3	109.0	108.4	107.5	108.3	109.5	108.1					
111	دانمۆیله و به‌سه‌کانی	101.9	101.6	102.5	102.3	102.3	101.7	101.7	101.9					
112	گوشت	116.3	115.6	113.5	112.4	117.3	119.2	123.0	120.0					
113	ماسی	107.3	107.6	110.0	112.1	113.7	116.5	114.4	109.0					
114	ماس‌ و پهنیر و هیلکه	118.2	116.9	113.9	113.7	112.9	112.0	109.3	105.4					
115	زه‌یت و روون	96.3	96.9	99.8	100.6	101.2	101.2	101.8	101.8					
116	میوه	100.7	98.0	103.9	101.5	95.7	99.2	99.9	97.4					
117	سه‌وزه	108.6	104.7	107.2	107.1	101.2	102.5	104.7	105.3					
118	شه‌کر و به‌سه‌مه‌کانی شه‌کر	111.5	112.2	112.6	111.3	109.6	108.2	108.0	106.8					
119	به‌سه‌مه‌کانی تری خواردن	104.6	105.5	105.7	109.4	112.3	113.1	113.1	110.0					
12	خواردنه‌وه ناکه‌ولیه‌کان	96.2	96.0	97.0	98.0	99.0	98.9	99.1	98.0					
2	خواردنه‌وه که‌ولیه‌کان و توتن	109.1	112.0	133.9	127.0	117.5	112.0	112.0	112.0					
3	جلوبه‌رگ و بیللو	97.5	97.1	96.6	99.9	101.4	104.7	103.7	103.2					
31	جلوبه‌رگ	97.4	96.9	96.2	100.2	102.4	105.0	104.1	103.5					
311	که‌رسته‌ی جلوبه‌رگ	83.4	81.6	77.8	79.0	79.5	80.1	78.8	77.7					
312	جلوبه‌رگی ناماده‌کر او	101.5	101.6	101.6	106.7	109.6	112.8	112.0	111.6					

ژ	گروپى سه‌ره‌كى و لاوه‌كى	كانونى دووهم	شوبات	ئادار	نيسان	ئايار	حوزه‌يران	ته‌مموز	ئاب	ئەيلول	تشرىنى يه‌كه‌م	تشرىنى دووهم	كانونى يه‌كه‌م	تيكرايى گشتى
313	كه‌ره‌سته و وورده‌واله‌ى (ئه‌كسىسوارات)	101.9	101.9	118.2	118.2	118.2	119.5	119.5	116.6					
314	جلوبه‌رگ	114.1	114.1	114.1	114.1	114.1	120.4	120.4	120.4					
32	شووشنى جلوبه‌رگ	98.2	98.3	98.7	98.6	96.1	103.1	102.0	101.8					
4	پيتاڤو	103.8	102.3	101.3	101.3	101.3	102.2	102.2	102.2					
411	شوئىنى نيشته‌جىبوون (كرئى خانوو، ئاو، كاره‌با، سوته‌مه‌نى	103.8	103.7	104.1	104.6	104.7	105.1	104.4	104.6					
412	كرئى خانوو	127.2	123.3	120.4	121.4	120.9	118.9	119.0	118.2					
413	چاك‌كرده‌وه ، چاودئيرى و خزمه‌تگوزارى خانوو	108.8	107.6	105.4	100.7	100.0	103.3	105.4	104.5					
414	دايئىنگردنى ئاو و كاره‌با	84.3	80.4	76.8	76.6	77.1	77.7	80.2	80.7					
5	سوته‌مه‌نى (گازوئىل، نه‌وت و غاز)	111.2	111.1	110.0	109.8	108.5	108.0	107.6	107.7					
51	پيداويستيه‌كانى ناومال و چاك‌كرده‌وه	101.2	100.9	99.7	99.7	105.6	97.8	105.6	105.6					
52	رايه‌خ و كه‌لو په‌ل	118.1	118.1	117.2	116.9	116.0	115.1	114.4	114.8					
6	كه‌لو په‌لى ناومال	109.3	110.4	104.7	105.9	106.7	106.7	107.9	105.4					
7	ته‌ندروستى	98.3	98.1	102.3	105.0	104.0	104.7	104.7	104.3					
8	گواستنه‌وه	96.4	96.6	96.8	96.8	96.8	105.9	104.0	103.1					
9	په‌يوه‌نديه‌كان	116.1	117.7	117.4	119.2	123.3	126.0	130.3	130.9					
10	رۆشئيرى	114.4	114.9	114.9	114.9	114.9	114.7	114.7	114.7					
11	په‌روه‌رده	112.2	112.2	113.5	113.5	113.3	115.7	115.7	115.7					
12	چيشته‌خانه‌كان	112.1	111.8	113.4	117.5	117.5	115.9	119.0	120.9					
00	كه‌رسته‌وخزمه‌تگوزاريه‌ جۇراو جۇره‌كان	105.0	104.5	105.4	106.5	106.3	107.3	107.8	107.4					
	تيكرايى گشتى													

تیکرایی گۆرانی مانگانه له ههریمی کوردستان بۆ شه‌ش مانگی به‌که‌م/2024

ژ	گروپی سه‌ره‌کی	کانونی به‌که‌م 2023	کانونی دووهم 2024	تیکرایی گۆرانی مانگانه %	شوبات 2024	شوبات 2024	نادار 2024	نيسان 2024	نيسان 2024	تیکرایی گۆرانی مانگانه %	نادار 2024	نيسان 2024	نيسان 2024	نايار 2024	نايار 2024	حوزه‌ی بران 2024	تیکرایی گۆرانی مانگانه %
01	خواردن و خواردنه‌وه ناکه‌وله‌کان	108.3	109.6	1.2	111.1	111.1	111.2	111.2	111.2	0.1	111.2	111.1	111.1	109.4	109.4	110.6	1.1
02	خواردنه‌وه که‌وله‌کان و توتی	106.7	100.8	-5.5	100.6	100.6	102.1	109.2	109.2	-0.2	102.1	109.2	109.2	123.8	123.8	119.9	-3.2
03	جلو به‌رگ و پینا‌لو	105.5	105.3	-0.2	105.3	105.3	105.6	105.3	105.3	0.0	105.6	105.3	105.3	106.4	106.4	106.9	0.5
04	شوینی نیشه‌جی‌بوون (کرپی، ئاو، کاره‌با، سوته‌مه‌نی)	104.5	105.3	0.8	104.5	104.5	104.3	104.5	104.5	-0.8	104.3	104.5	104.5	103.7	103.7	104.4	0.7
05	پیداو‌یسته‌کانی ناو مال و چاک‌کردنه‌وه	111.2	110.5	-0.6	110.3	110.3	109.9	109.7	109.9	-0.4	109.9	110.3	110.3	109.1	109.1	108.8	-0.3
06	ته‌ندروستی	107.3	107.3	0.0	107.6	107.6	106.3	106.6	106.3	-1.2	106.3	107.6	107.6	106.7	106.7	106.7	0.0
07	گواسته‌وه	97.1	95.7	-1.4	95.8	95.8	98.7	103.1	98.7	3.0	98.7	95.8	95.8	102.8	102.8	103.4	0.6
08	په‌یوه‌نده‌یه‌کان	93.5	93.5	0.0	94.5	94.5	95.9	96.0	95.9	1.5	95.9	94.5	94.5	96.0	96.0	101.1	5.3
09	رۆشنبیری	111.0	110.1	-0.8	110.6	110.6	110.4	110.9	110.4	-0.2	110.4	110.6	110.6	112.5	112.5	111.8	-0.6
10	په‌روه‌ده	104.0	103.1	-0.9	103.2	103.2	103.2	103.2	103.2	0.0	103.2	103.2	103.2	103.2	103.2	103.1	-0.1
11	چنیشخانه‌کان	107.6	109.3	1.6	109.8	109.8	110.0	110.0	110.0	0.2	110.0	109.8	109.8	110.0	110.0	112.6	2.4
12	که‌رسته‌وه خزمه‌تگوزارییه‌ جۆرا‌و جۆره‌کان	113.4	112.7	-0.6	112.3	112.3	114.2	118.1	114.2	1.7	114.2	112.3	112.3	117.6	117.6	117.1	-0.4
00	تیکرایی گشتی	104.8	104.9	0.1	105.1	105.1	105.9	106.7	105.9	0.8	105.9	105.1	105.1	106.6	106.70	107.3	0.7

تيکرای گۆرانی مانگانه له هه‌ريمی کوردستان بۆ شه‌ش مانگی دووهم /2024

تيکرای گۆرانی مانگانه %	کانونی يه‌که‌م 2024	تشرینی دووهم 2024	تيکرای گۆرانی مانگانه %	تشرینی دووهم 2024	تشرینی يه‌که‌م 2024	تيکرای گۆرانی مانگانه %	تشرینی يه‌که‌م 2024	ئه‌یلول 2024	تيکرای گۆرانی مانگانه %	ئه‌یلول 2024	ئاب 2024	تيکرای گۆرانی مانگانه %	ئاب 2024	ته‌مموز 2024	تيکرای گۆرانی مانگانه %	ته‌مموز 2024	حوزه‌یران 2024	گروپی سه‌ره‌کی	ژ
												0.0	112.5	112.5	0.5	112.5	110.6	خواردن و خواردنه‌وه ناکه‌وله‌کان	01
												0.0	117.9	117.9	-1.7	117.9	119.9	خواردنه‌وه که‌وله‌کان و توتن	02
												0.1	107.1	107.0	0.1	107.0	106.9	جلو به‌رگ و پيلاو	03
												0.3	105.0	104.7	0.3	104.7	104.4	شوینی نيشته‌جیوون (کری، ئاو، کاره‌با، سوته‌مه‌نی)	04
												0.1	109.1	109.0	0.2	109.0	108.8	پیداویسته‌کانی ئاو مال و چاک‌کردنه‌وه	05
												-0.6	106.3	106.9	0.2	106.9	106.7	ته‌ندروستی	06
												-0.3	102.9	103.2	-0.2	103.2	103.4	گواسته‌وه	07
												0.2	99.7	99.5	-1.6	99.5	101.1	یه‌یوه‌ندیه‌کان	08
												0.2	114.1	113.9	1.9	113.9	111.8	رۆشنبیری	09
												0.0	103.1	103.1	0.0	103.1	103.1	په‌روه‌ده	10
												0.0	113.5	113.5	0.8	113.5	112.6	چنیشخانه‌کان	11
												1.7	122.0	120.0	2.5	120.0	117.1	که‌رسته و خزمه‌تگوزارییه جۆراو جۆره‌کان	12
												0.1	108.1	108.0	0.7	108.0	107.3	تيکرای گشتی	00

تيكراي گۆراني سالانه له هه‌ريمي كوردستان بۆ شه‌ش مانگي يه‌كه‌م/ 2024

ژ	گروپي سه‌ره‌كي	كانوني دووهم 2023	كانوني دووهم 2024	تيكراي گۆراني مانگانه %	شوبات 2023	شوبات 2024	تيكراي گۆراني مانگانه %	نادار 2023	نادار 2024	تيكراي گۆراني مانگانه %	نيسان 2023	نيسان 2024	تيكراي گۆراني مانگانه %	نایار 2023	نایار 2024	تيكراي گۆراني مانگانه %	حوزيران 2023	حوزيران 2024	تيكراي گۆراني مانگانه %
01	خواردن و خواردنه‌وه ناکه‌وله‌كان	105.1	109.60	4.3	106.5	111.1	4.3	108.9	111.2	2.1	107.7	109.4	1.6	105.8	109.4	3.4	105.8	110.6	4.5
02	خواردنه‌وه كه‌وله‌كان و توتن	101.4	100.80	-0.6	101.9	100.6	-1.3	108.0	102.1	-5.5	104.2	130.1	24.9	104.2	123.8	18.8	101.0	119.9	18.7
03	جلو به‌رگ و پيټلاو	101.2	105.30	4.1	102.4	105.3	2.8	102.6	105.6	2.9	102.8	106.2	3.3	103.1	106.4	3.2	103.8	106.9	3.0
04	شوئي نيشته‌جييون (كرئي، ئاو، كاره‌با، سوته‌مه‌ني)	105.2	105.30	0.1	103.8	104.5	0.7	96.6	104.3	8.0	93.3	103.5	10.9	92.7	103.7	11.9	98.3	104.4	6.2
05	پيداويستيه‌كاني ئاو مال و چا‌كردنه‌وه	105.4	110.50	4.8	105.1	110.3	4.9	105.8	109.9	3.9	102.7	109.7	6.8	102.8	109.1	6.1	109.1	108.8	-0.3
06	ته‌ندروستي	101.6	107.30	5.6	103.0	107.6	4.5	103.3	106.3	2.9	103.3	106.6	3.2	104.0	106.7	2.6	104.4	106.7	2.2
07	گواستنه‌وه	105.0	95.70	-8.9	102.2	95.8	-6.3	103.1	98.7	-4.3	100.9	103.1	2.2	100.7	102.8	2.1	96.3	103.4	7.4
08	په‌يوه‌نديه‌كان	92.6	93.50	1.0	92.3	94.5	2.4	91.1	95.9	5.3	90.3	96.0	6.3	89.5	96.0	7.3	94.1	101.1	7.4
09	رۆشنييري	106.5	110.10	3.4	103.6	110.6	6.8	104.1	110.4	6.1	101.9	110.9	8.8	101.6	112.5	10.7	104.9	111.8	6.6
10	په‌روه‌رده	109.1	103.10	-5.5	109.1	103.2	-5.4	109.1	103.2	-5.4	109.1	103.2	-5.4	109.0	103.2	-5.3	109.5	103.1	-5.8
11	چيشخانه‌كان	102.7	109.30	6.4	103.4	109.8	6.2	104.3	110.0	5.5	106.1	110.0	3.7	104.5	110.0	5.3	105.3	112.6	6.9
12	كه‌رسته‌و خزمه‌نگوزاريه جۆراو جۆره‌كان	107.7	112.70	4.6	107.3	112.3	4.7	109.4	114.2	4.4	107.3	118.1	10.1	107.3	117.6	9.6	107.8	117.1	8.6
00	تيكراي گشتي	104.5	104.90	0.4	103.9	105.1	1.2	103.7	105.9	2.1	101.80	106.7	4.8	101.20	106.6	5.3	101.9	107.3	5.3

تیکرای گۆرانی سالانه له ههرێمی کوردستان بۆ شه‌ش مانگی دووهم /2024

تیکرای گۆرانی سالانه %	کانونی یه‌که‌م 2024	کانونی یه‌که‌م 2023	تیکرای گۆرانی سالانه %	تشرینی دووهم 2024	تشرینی دووهم 2023	تیکرای گۆرانی سالانه %	تشرینی یه‌که‌م 2024	تشرینی یه‌که‌م 2023	تیکرای گۆرانی سالانه %	ئه‌یلول 2024	ئه‌یلول 2023	تیکرای گۆرانی سالانه %	ئاب 2024	ئاب 2023	تیکرای گۆرانی سالانه %	تهمموز 2024	تهمموز 2023	گروپه‌ سه‌ره‌کێه‌کان	ژ
												4.9	112.5	107.2	5.8	112.5	106.30	خواردن و خواردنه‌وه ناکه‌وله‌کان	01
												15.2	117.9	102.3	16.7	117.9	101.00	خواردنه‌وه که‌وله‌کان و توتن	02
												2.8	107.1	104.2	2.4	107.0	104.50	جلو به‌رگ و پینا‌لو	03
												2.6	105.0	102.3	3.6	104.7	101.10	شونینی نیشته‌جیبوون (کرێی، ئاو، کاره‌با، سوته‌مه‌نی)	04
												-2.1	109.1	111.4	-1.1	109.0	110.20	پیداویسته‌یه‌کانی ئاو مال و چاککردنه‌وه	05
												0.5	106.3	105.8	1.3	106.9	105.50	ته‌ندروستی	06
												5.2	102.9	97.8	6.2	103.2	97.20	گواستنه‌وه	07
												6.1	99.7	94.0	5.5	99.5	94.30	په‌یوه‌ندیه‌کان	08
												6.4	114.1	107.2	10.3	113.9	103.30	رۆشنبیری	09
												-5.8	103.1	109.5	-5.8	103.1	109.50	په‌روه‌رده	10
												5.5	113.5	107.6	5.6	113.5	107.50	چیشته‌خانه‌کان	11
												11.5	122.0	109.4	10.9	120.0	108.20	که‌رسته و خزمه‌ت گوزارییه جۆراو جۆره‌کان	12
												4.1	108.1	103.8	4.9	108.0	103.0	تیکرای گشتی	00

ماڤى بىلاو كوردنەو ە پارىزراو ە بۆ:
و ە زار ە تى پلان دانان / دەستەى ئامارى ە رىمى كوردستان
بۆ زانىارى زياتر پەيو ەندى بكة بە:
ئىمىيل: Contact @ krso.gov.krd
سايتى ئىلېكترونى: www.krso.gov.krd
تەلەفون: 07508963143
فەيسبوك: https:// www.facebook.com/krso.krd