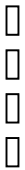




حكومه تي ههريمي كوردستان
وهزاره تي پلاندانان
دهسته ي ئاماري ههريم



ژماره ي پيوانه يي نرخي به كاربه ر و تيكراي هه لاوسان له ههريمي كوردستان بو مانگي ئه يلوول / 2023



به شي ژماره ي پيوانه يي
تشريني يه كه م / 2023

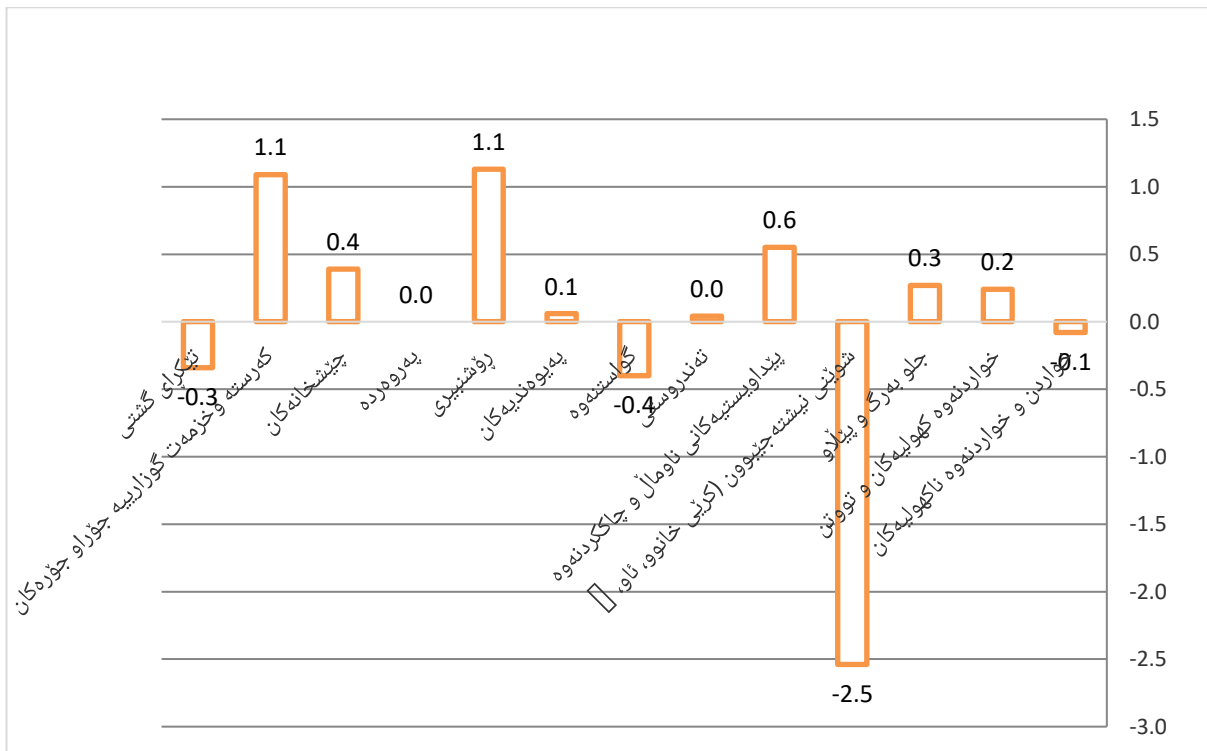
شیکردنه‌وه‌ی هه‌لاوسان

1. تیکرای هه‌لاوسانی مانگانه:

ژماره‌ی پیاوه‌ی نرخ‌ی به‌کاربه‌ر له مانگی ئەیلوول ساڵی 2023 له هه‌ریمی کوردستان گه‌یشته 114.84 و به‌رێژه‌ی 0.3% نزم بوونه‌وه پێشان دهدات به‌هراوورد به‌ مانگی ئاب (115.23).

هۆی ئەم نزم بوونه‌وه‌یه ده‌گه‌رێته‌وه بۆ نزم بوونه‌وه‌ی نرخه‌کان له‌م به‌شانه‌ی خواره‌وه :

1. شوینی نیشته‌جێبوون (کرپی خانوو، ئاو، کاره‌با، سووته‌مه‌نی) به‌رێژه‌ی 2.5%،
2. گواستنه‌وه به‌رێژه‌ی 0.4%،
3. خواردن و خواردنه‌وه ناکه‌وله‌کان به‌رێژه‌ی 0.1%.

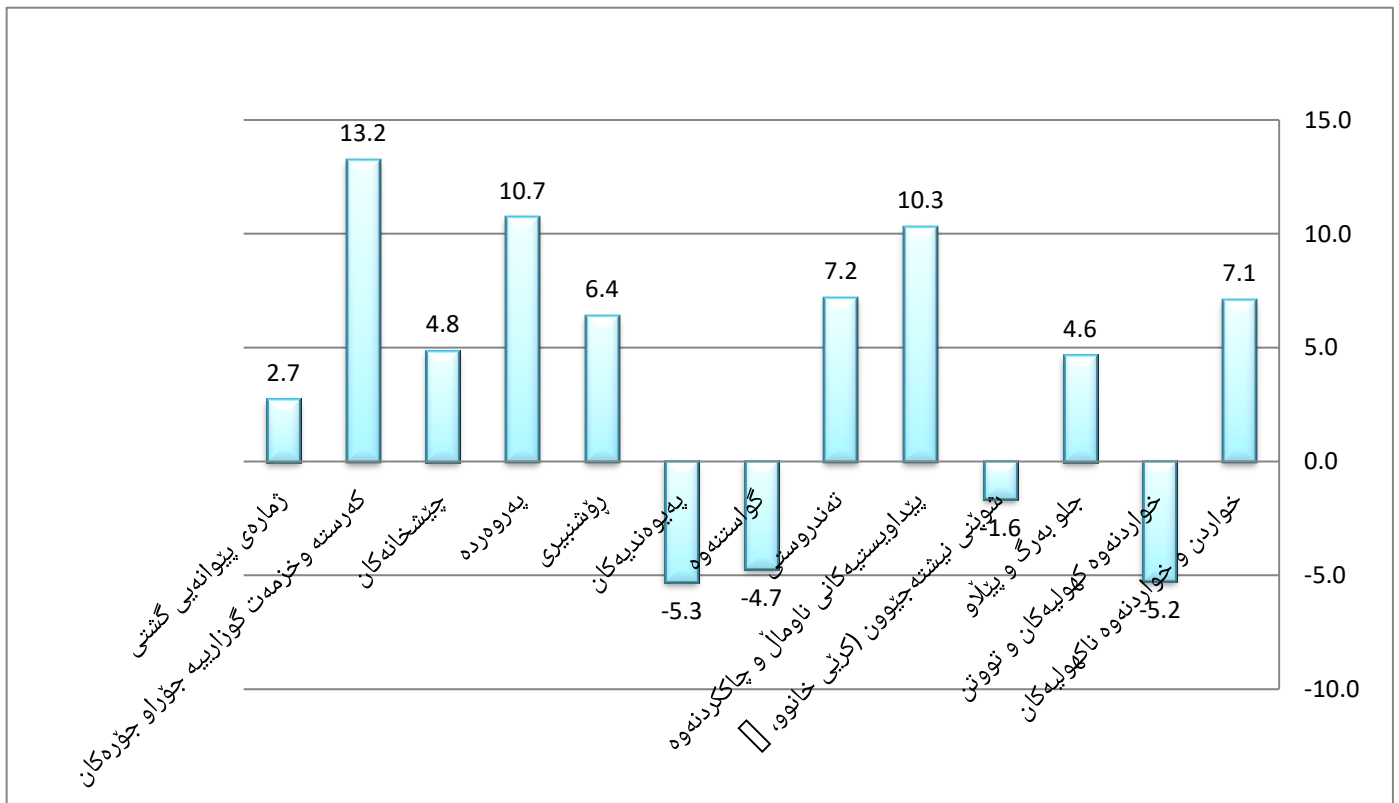


2. تیکرای هه‌لاوسانی سالانه

ژماره‌ی پیوانه‌یی له مانگی ئەیلوول سالی 2023 (114.84) به‌رزی 2.7% به‌رز بوونه‌وه‌ی تۆمار کردووه به‌هراوورد به مانگی ئەیلوول سالی 2022 (111.82).

هۆی ئەم به‌رز بوونه‌وه‌یه ده‌گه‌رێته‌وه بۆ به‌رز بوونه‌وه‌ی نرخه‌کان له‌م به‌شانه‌ی خواره‌وه :

1. که‌رسته و خزمه‌ت‌گوزارییه جۆراو جۆره‌کان به‌رزی 13.2%،
2. رۆشنیبری به‌رزی 10.7%،
3. پیداو‌یستیه‌کانی ناومال و چاک‌کردنه‌وه به‌رزی 10.3%،
4. ته‌ندروستی به‌رزی 7.2%،
5. خواردن و خواردنه‌وه ناکه‌ولیه‌کان به‌رزی 7.1%،
6. په‌روه‌رده به‌رزی 6.4%،
7. چیشته‌خانه‌کان به‌رزی 4.8%،
8. جلوه‌رگ و پیللو به‌رزی 4.6%.



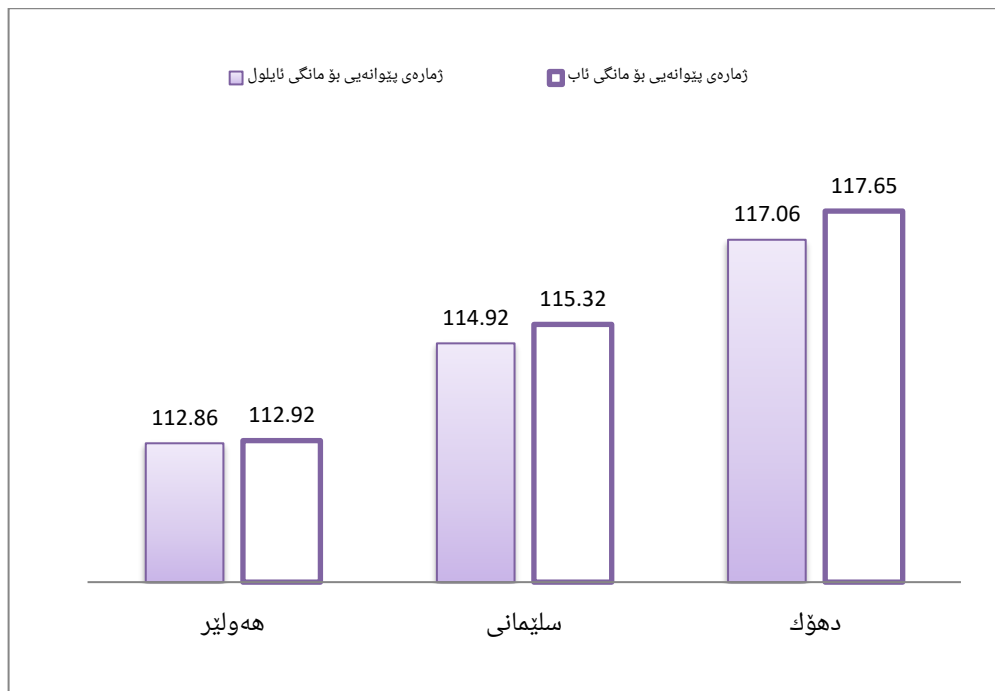
3. رېژەى ھەلاوسان بە پىي سالى بنەرەت 2012:

ژمارەى پېوانەيى نرخی بەکاربەر لە مانگى ئەيلوول سالى 2023 (114.84) لە ھەرئىمى كوردستان بە رېژەى 14.84% بەرزبوونەو ە پيشان دەدات بە بەراورد بە سالى بنەرەتى 2012.

4. ژمارەى پېوانەيى لە پارىزگاگانى ھەرئىمى كوردستان:

ژمارەى پېوانەيى لە پارىزگاگانى ھەرئىمى كوردستان لە مانگى ئەيلوول سالى 2023 بە بەراورد بە مانگى ئاب نزم بوونەو ەى تۆمار كرددو ە بەم شپو ەيەى خوارەو ە:

- i. لە پارىزگاگى ھەولپىر (112.86) بە رېژەى 0.05% ،
- ii. لە پارىزگاگى سلپمانى (114.92) بە رېژەى 0.3% ،
- iii. لە پارىزگاگى دەووك (117.06) بە رېژەى 0.5% .



خشته‌کان

ژماره‌ی پێوانه‌یی نرخ‌ی به‌کاربه‌ر له هه‌رێمی کوردستان بۆ مانگی ئەیلوول / 2023

ژ	گروپی سه‌ره‌کی و لاوه‌کی	کانونی دووهم	شوبات	ئادار	نیسان	ئایار	حوزه‌یران	ته‌مموز	ئاب	ئەیلوول	تشرینی یه‌که‌م	تشرینی دووهم	کانونی یه‌که‌م	تیکرایی گشتی
1	خواردن و خواردنه‌وه ناکه‌وله‌کان	109.7	111.19	113.70	112.44	110.5	110.5	111.0	111.9	111.8				
11	خواردن	109.2	110.73	113.32	111.95	109.9	110.0	110.5	111.5	111.4				
111	دانه‌وێله و به‌ره‌هه‌کانی	110.4	110.57	111.65	111.44	110.8	113.9	113.8	113.4	113.7				
112	گۆشت	111.6	117.72	124.84	126.27	122.6	125.9	126.2	126.9	126.2				
113	ماسی	93.2	93.76	93.62	91.09	93.6	111.2	111.8	112.0	110.6				
114	ماست و په‌نیر و هێلکه	115.2	114.79	114.32	111.90	110.3	113.4	114.0	115.0	116.8				
115	زه‌یت و روون	114.5	114.54	114.30	112.95	112.4	113.5	113.9	114.2	114.0				
116	میوه	106.3	102.82	106.65	105.43	103.6	98.9	101.9	101.5	100.8				
117	سه‌وزه	102.4	103.51	102.64	95.98	93.4	85.4	85.1	89.2	89.0				
118	شه‌کر و به‌ره‌هه‌کانی شه‌کر	108.1	108.17	109.07	109.70	110.1	114.2	115.5	115.2	115.6				
119	به‌ره‌هه‌کانی تری خواردن	132.7	132.11	132.64	131.18	130.5	123.1	122.6	120.4	120.7				
12	خواردنه‌وه ناکه‌وله‌کان	122.6	123.17	123.53	124.97	125.1	122.0	123.0	122.3	122.6				
2	خواردنه‌وه که‌وله‌کان و توتن	146.8	144.02	136.81	136.81	136.8	132.6	132.6	134.4	142.2				
3	جلوبه‌رگ و پێلاو	103.8	105.08	105.32	105.48	105.8	106.6	107.2	107.0	107.3				
31	جلوبه‌رگ	104.8	106.15	106.44	106.65	107.0	106.9	107.5	107.1	107.4				
311	که‌رسته‌ی جلوبه‌رگ	108.3	110.77	110.90	111.15	110.8	99.8	101.0	101.4	101.8				
312	جلو به‌رگی ئاماده‌کراو	103.0	104.03	104.39	104.61	105.2	109.1	109.4	108.7	109.0				

به‌رده‌وامی

تیکرایی گشتی	کانونی یه‌که‌م	تشرینی دووه‌م	تشرینی یه‌که‌م	ئه‌یلوول	ئاب	ته‌مموز	حوزه‌ی‌یران	ئایار	نیسان	ئادار	شوبات	کانونی دووه‌م	گروپی سه‌ره‌کی و لاوه‌کی	
				122.0	122.0	119.9	120.1	115.9	115.91	116.46	116.46	116.5	که‌رسته و وورده‌واله‌ی (ئه‌کسیسوارات) تری جلو به‌رگ	313
				144.3	144.3	144.3	144.3	135.4	135.38	135.38	135.38	135.4	شووشتنی جلو به‌رگ	314
				106.5	106.5	106.1	104.8	99.6	99.44	99.56	99.56	99.0	پیتلاو	32
				102.5	105.2	103.9	101.0	95.3	95.63	99.27	106.68	108.2	شوینی نیشته‌جیوون (کرئی خانوو، ئاو، کاره‌با، سوته‌مه‌نی	4
				87.6	87.5	87.4	87.2	87.1	86.35	86.35	86.29	86.5	کرئی خانوو	411
				115.7	114.2	114.1	113.8	90.1	90.00	90.20	90.56	91.4	چاککردنه‌وه ، چاودێری و خزمه‌نگوژاری خانوو	412
				155.4	193.5	182.6	157.1	110.1	118.20	150.16	228.77	245.7	دابینکردنی ئاو و کاره‌با	413
				136.0	135.0	132.8	127.6	130.3	132.28	139.93	147.94	147.5	سوته‌مه‌نی (گازوئیل، نه‌وت و غاز)	414
				117.3	116.7	115.4	114.2	107.7	107.56	110.80	110.06	110.4	پیداو‌یستیه‌کانی ناومال و چاککردنه‌وه	5
				105.4	105.1	104.0	103.6	98.6	98.43	101.55	100.62	100.3	رابه‌خ و که‌لو په‌ل	51
				127.1	126.2	124.8	123.0	115.1	115.05	118.38	117.81	118.7	که‌لو په‌لی ناومال	52
				130.4	130.4	130.1	128.7	128.2	127.35	127.40	127.02	125.3	ته‌ندروستی	6
				118.6	119.0	118.4	117.2	122.6	122.9	125.47	124.37	127.8	گواستنه‌وه	7
				116.3	116.3	116.7	116.5	110.8	111.67	112.72	114.25	114.6	په‌یوه‌ندیه‌کان	8
				121.1	119.7	115.4	117.1	113.5	113.81	116.33	115.70	119.0	رۆشنیبری	9
				123.7	123.7	123.7	123.7	123.1	123.24	123.24	123.24	123.2	په‌روه‌رده	10
				105.7	105.3	105.1	103.0	102.2	103.73	102.02	101.12	100.4	چیشته‌خانه‌کان	11
				149.2	147.6	146.0	145.5	144.9	144.83	147.67	144.86	145.3	که‌رسته‌وخزمه‌نگوژارییه‌ جو‌راو جو‌ره‌کان	12
				114.84	115.2	114.3	113.2	112.37	113.00	115.04	115.36	116.02	تیکرایی گشتی	00

ژماره‌ی پێوانه‌یی نرخ‌ی به‌کاربه‌ر له پارێزگای هه‌ولێر بۆ مانگی ئه‌یلوول / 2023

ژ	گروپی سه‌ره‌کی و لاوه‌کی	کانوونی دووهم	شوبات	ئادار	نیسان	ئایار	حوزه‌یران	ته‌مموز	ئاب	ئه‌یلوول	تشرینی یه‌که‌م	تشرینی دووهم	کانوونی یه‌که‌م	تیکرایی گشتی
1	خواردن و خواردنه‌وه ناکه‌ولیه‌کان	113.6	113.3	115.8	114.3	108	108	108.9	110.6	110.8				
11	خواردن	113.3	113.1	115.6	113.9	107.4	107.7	108.6	110.5	110.0				
111	دانه‌وێڵه و به‌ره‌کانی	117.1	118.2	120.2	120.9	99.8	119.9	119.8	112.1	104.7				
112	گوشت	114.9	112.4	121.6	122.8	125.9	122.5	119.0	137.1	126.4				
113	ماسی	115.4	115.3	115.3	106.4	60.2	123.9	124.8	125.8	89.6				
114	ماسه‌ و په‌نیر و هینکه	110.6	112.7	114.8	108	107.2	108.9	109.3	124.9	112.4				
115	زه‌یت و پوون	111.4	111.4	111.1	109.5	114.2	107	107.1	120.6	117.1				
116	میوه	102.1	104.2	109.7	108.4	104	97.4	93.9	104.8	100.8				
117	سه‌وزه	101.3	101.1	100.3	93.7	91.4	77.7	76.2	91.1	87.4				
118	شه‌کر و به‌ره‌مه‌کانی شه‌کر	112.8	112.8	114.4	114.9	106.2	112.6	112.6	116.9	118.3				
119	به‌ره‌مه‌کانی تری خواردن	128.4	128.3	128.3	127.5	128.1	123.1	123.1	116.0	118.5				
12	خواردنه‌وه ناکه‌ولیه‌کان	122	122.1	122.1	129	122.3	116.6	116.6	118.7	129.3				
2	خواردنه‌وه که‌ولیه‌کان و توتن	169.9	162.1	150.5	150.5	116	150.5	150.5	146.7	114.4				
3	جلوبه‌رگ و پیتلاو	107.4	108.4	108.6	108.5	105.1	107.5	108.9	108.94	109.9				
31	جلوبه‌رگ	106.8	108.1	108.3	108.1	107.7	107	107.9	107.67	108.8				
311	که‌رسته‌ی جلوبه‌رگ	100.1	103.1	103.3	104.1	117.6	96.9	97.7	98.9	99.5				
312	جلو به‌رگی ئاماده‌کراو	108.8	109.4	109.6	109.2	103.4	110.2	111.1	110.3	111.6				

ژماره‌ی پیاوێنی نرخی به‌کاربه‌ر له ههریمی کوردستان بۆ مانگی ئەیلوول / 2023

ژ	گروپی سه‌ره‌کی و لاوه‌کی	کانوونی دووهم	شوبات	ئادار	نیسان	ئایار	حوزه‌یران	ته‌مموز	ئاب	ئەیلول	تشرینی یه‌که‌م	تشرینی دووهم	کانوونی یه‌که‌م	تیکرایی گشتی
313	که‌رسته و وورده‌والهی (ئه‌کسیسوارات) تری جلوبه‌رگ	119.9	119.9	119.9	118.4	110.1	121.3	121.5	127.2	127.2				
314	شووشتی جلوبه‌رگ	167	167	167.0	167	130.3	167	167.0	167.0	167.0				
32	پیلآو	110.7	110.7	110.7	110.5	92.5	110.5	114.9	116.4	116.4				
4	شوینی نیشته‌جیبوون (کرئی خانوو، ئاو، کاره‌با، سووته‌مه‌نی)	98	97.9	90.5	86.4	95.1	90.5	93.9	92.4	95.0				
411	کرئی خانوو	79.7	79.7	79.2	79.2	84.5	78.9	79.0	78.9	78.9				
412	چاک‌کردنه‌وه ، چاودێری و خزمه‌تگوزاری خانوو	65.6	65.5	65.8	65.9	92.8	83.4	83.7	84.0	83.8				
413	دایینکردنی ئاو و کاره‌با	231.1	231.8	162.5	121.8	74.9	168.4	197.6	184.0	216.6				
414	سووته‌مه‌نی (گازوئیل، نه‌وت وغاز)	141.9	140.5	128.5	121.5	154	113.5	122.0	118.6	117.6				
5	پیداویسته‌کانی ناومال و چاک‌کردنه‌وه	114.5	114.2	114.6	111	103.1	115.3	116.6	118.7	117.6				
51	رایه‌خ و که‌لو په‌ل	93.1	93.2	93.5	93.6	100.4	98.6	98.8	99.7	98.7				
52	که‌لو په‌لی ناومال	132.5	132	132.5	125.9	105.5	129.5	131.7	134.9	133.6				
6	ته‌ندروستی	123.1	128.5	130.6	130.6	114.8	134.3	135.0	135.1	135.1				
7	گواسته‌وه	132.8	129	128.2	125.2	123.6	118.5	119.6	119.9	119.5				
8	په‌یوه‌ندیه‌کان	114.2	113.2	108.6	106.2	117.3	106.7	106.5	106.8	106.7				
9	رۆشنییری	109.3	106.5	106.3	103.5	124.5	114.5	110.9	113.6	110.6				
10	په‌روه‌رده	150.5	150.5	150.5	150.5	126.7	150.3	150.3	150.3	150.3				
11	چیشته‌خانه‌کان	101.3	102.8	104.1	106.1	112	107.3	107.3	107.3	107.3				
12	که‌رسته‌و خزمه‌تگوزارییه‌ جۆراو جۆره‌کان	153.1	152.4	153.1	149	135.3	147.5	148.9	152.0	150.2				
0	تیکرایی گشتی	116.56	115.84	114.73	112.27	111.27	110.8	112.1	112.86	112.92				

ژماره‌ی پیاوێه‌ی نرخ‌ی به‌کار به‌ر له پارێزگای سلێمانی بۆ مانگی ئەیلوول / 2023

ژ	گروپی سه‌ره‌کی و لاوه‌کی	کانوونی دووهم	شووبات	ئادار	نیسان	ئایار	حوزه‌ی‌یران	ته‌مموز	ئاب	ئەیلوول	تشرینی یه‌که‌م	تشرینی دووهم	کانوونی یه‌که‌م	تیکرایی گشتی
1	خواردن و خواردنه‌وه ناکه‌ولیه‌کان	102.7	107.2	108.5	108.3	108.0	111.4	111.4	111.3	110.8				
11	خواردن	101.9	106.6	107.9	107.7	107.4	110.7	109.7	111.5	110.0				
111	دانه‌وێڵه و به‌ره‌ه‌کانی	99.3	99.4	99.6	99.9	99.8	104.9	104.9	113.4	104.7				
112	گوشت	103.1	122.0	123.0	126.6	125.9	127.7	125.7	126.9	126.4				
113	ماسی	60.1	60.3	60.2	60.2	60.2	91.4	89.6	112.0	89.6				
114	ماست و په‌نیر و هینلکه	109.4	108.6	107.1	108.2	107.2	112.5	111.0	115.0	112.4				
115	زه‌یت و پوون	115.4	115.4	115.2	114.5	114.2	116.7	117.1	114.2	117.1				
116	میوه	106.9	103.5	107.0	105.7	104.0	99.0	101.9	101.5	100.8				
117	سه‌وزه	100.9	102.1	101.2	94.6	91.4	83.6	83.4	89.2	87.4				
118	شه‌کر و به‌ره‌مه‌کانی شه‌کر	104.6	104.6	104.9	104.9	106.2	116.3	118.4	115.2	118.3				
119	به‌ره‌مه‌کانی تری خواردن	132.4	131.0	131.6	128.8	128.1	120.4	118.5	120.4	118.5				
12	خواردنه‌وه ناکه‌ولیه‌کان	122.1	122.8	122.9	122.2	122.3	129.1	129.3	122.3	129.3				
2	خواردنه‌وه که‌ولیه‌کان و توتن	116.0	116.0	116.0	116.0	116.0	114.4	114.4	134.4	114.4				
3	جلوبه‌رگ و پیللو	102.5	105.0	105.0	105.1	105.1	109.4	109.6	107.0	109.6				
31	جلوبه‌رگ	104.9	107.6	107.6	107.7	107.7	110.1	110.4	107.1	110.4				
311	که‌رسته‌ی جلوبه‌رگ	114.5	117.6	117.6	117.6	117.6	104.6	104.8	101.4	104.8				
312	جلو به‌رگی ئاماده‌کراو	100.6	103.1	103.1	103.3	103.4	112.2	112.6	108.7	112.5				

ژماره‌ی پیاوڼه‌ی نرخ‌ی به‌کاربر له هه‌ریمی کوردستان بۆ مانگی ئه‌یلوول / 2023

به‌رده‌وامی

ژ	گروه‌ی سهره‌کی و لوده‌کی	کانوونی دووم	شوڤات	نادار	نيسان	نايار	حوزديران	ته‌مموز	ناب	ئەیلوول	تشرینی یه‌كهم	تشرینی دووم	کانوونی یه‌كهم	تکرایی گشتی
313	كه‌سه‌نه و ووردوه‌ئله‌ی (نه‌كه‌ميسوارات) تری جلو به‌رگ	110.1	110.1	110.1	110.1	110.1	112.8	112.3	112.3	112.3				
314	شووشنتی جلو به‌رگ	130.3	130.3	130.3	130.3	130.3	145.7	145.7	145.7	145.7				
32	پیلو	91.0	92.5	92.5	92.5	92.5	105.9	105.7	105.7	105.7				
4	شوینی نیشته‌چینوون (کرئی خانوو، ناو، کاره‌با، سوتهمانی	106.0	104.4	99.0	96.5	95.1	102.0	104.6	104.6	103.9				
411	کرئی خانوو	82.9	81.8	82.0	83.3	84.5	85.6	85.8	85.8	86.0				
412	چاککردنه‌وه ، چاودیزی و خزمه‌تگوزاری خانوو	93.4	93.5	93.5	92.9	92.8	114.9	114.9	114.9	116.5				
413	دابینکردنی ناو و کاره‌با	209.6	191.8	131.0	103.7	74.9	131.0	160.3	160.3	127.4				
414	سوتهمانی (گازوئیل، نه‌وت و غاز)	168.7	171.6	163.4	155.0	154.0	152.0	154.4	154.4	163.1				
5	پیداویسته‌کانی ناومال و چاککردنه‌وه	105.5	105.8	107.2	102.8	103.1	112.7	113.4	113.4	116.2				
51	رایه‌خ و کهلو پهل	102.5	104.3	106.5	99.9	100.4	108.4	108.6	108.6	111.9				
52	کهلو پهل ناومال	108.2	107.2	107.9	105.4	105.5	116.6	117.6	117.6	120.0				
6	تاندروستی	114.1	114.2	114.2	114.2	114.8	120.7	120.3	120.3	120.5				
7	گواسته‌وه	125.4	124.4	125.7	123.1	123.6	117.9	118.9	118.9	119.5				
8	په‌وه‌دنیه‌کان	116.4	116.4	116.5	116.5	117.3	122.7	122.9	122.9	122.9				
9	رۆشنییری	132.5	128.6	131.3	125.9	124.5	113.6	126.4	126.4	130.6				
10	په‌وه‌رده	126.7	126.7	126.7	126.7	126.7	129.9	129.9	129.9	129.9				
11	چیشته‌خانه‌کان	97.5	109.6	109.6	110.4	112.0	115.3	117.9	117.9	117.9				
12	كه‌سه‌نه و خزمه‌تگوزارییه‌ جۆراو جۆره‌کان	130.7	131.7	136.9	134.6	135.3	139.7	140.1	139.5	141.6				
00	تکرایی گشتی	111.74	112.82	112.95	111.25	111.16	113.5	115.32	114.4	114.9				

ژماره‌ی پێوانه‌یی نرخ‌ی به‌کاربه‌ر له پارێزگای ده‌ۆک بۆ مانگی ئه‌یلوول / 2023

تیکرایی گشتی	کانونی یه‌که‌م	تشرینی دووهم	تشرینی یه‌که‌م	ئه‌یلوول	ئاب	ته‌مموز	حوزه‌بیران	ئایار	نیسان	ئادار	شوبات	کانونی دووهم	گروپی سه‌ره‌کی و لاوه‌کی	ژ
				112.1	110.8	111.7	110.2	113.0	116.4	118.8	115.8	116.7	خواردن و خواردنه‌وه ناکه‌ولیه‌کان	1
				111.6	110.5	111.3	109.9	112.4	116.0	118.4	115.3	116.4	خواردن	11
				113.7	112.1	113.4	113.6	113.6	114.6	116.7	115.2	116.1	دانه‌وێڵه و به‌ره‌هه‌کانی	111
				132.7	137.1	137.6	132.3	130.9	135.8	136.1	125.4	128.0	گوشت	112
				122.8	125.8	126.8	124.5	125.2	124.7	125.0	125.4	124.5	ماسی	113
				129.4	124.9	122.8	118.8	118.4	123.5	126.7	129.7	132.8	ماست و په‌نیر و هیلکه	114
				119.6	120.6	122.7	121.5	116.6	118.0	120.1	119.8	120.3	زه‌یت و پوون	115
				104.4	104.8	104.8	104.7	103.5	103.5	104.4	99.3	106.1	میوه	116
				87.4	91.1	86.9	89.2	88.5	88.5	95.5	93.5	92.6	سه‌وزه	117
				117.9	116.9	118.0	114.0	113.0	113.8	111.4	110.1	109.9	شه‌کر و به‌ره‌هه‌کانی شه‌کر	118
				118.3	116.0	117.8	115.4	113.4	113.5	113.9	113.7	113.7	به‌ره‌هه‌کانی تری خواردن	119
				121.3	118.7	120.2	116.9	124.2	123.9	126.4	125.2	124.0	خواردنه‌وه ناکه‌ولیه‌کان	12
				151.0	146.7	138.7	138.7	154.7	154.7	154.7	168.6	168.6	خواردنه‌وه که‌ولیه‌کان و توتن	2
				98.2	98.3	99.8	99.9	103.4	103.4	102.6	101.6	102.6	جلوبه‌رگ و پینا‌و	3
				99.4	99.5	101.1	101.2	105.1	105.1	104.1	102.9	103.9	جلوبه‌رگ	31
				95.4	94.4	94.4	92.8	107.5	107.7	107.7	107.7	107.7	که‌رسته‌ی جلوبه‌رگ	311
				99.8	100.3	102.4	103.0	104.0	104.0	102.7	101.1	102.5	جلو به‌رگی ناماده‌کراو	312

به‌رده‌وامی

ژ	گروپی سه‌ره‌کی و لوه‌کی	کانونی دووهم	شوبات	ئادار	نیسان	ئایار	حوزه‌یران	ته‌مموز	ئاب	ئه‌یلول	تشرینی یه‌که‌م	تشرینی دووهم	کانونی یه‌که‌م	تیکرای گشتی
313	که‌رسته و وورده‌واله‌ی (ئه‌کسیسوارات) تری جلو به‌رگ	122.7	122.7	122.7	122.7	122.7	133.0	133.0	133.0	133.0				
314	شووشتنی جلو به‌رگ	93.9	93.9	93.9	93.9	93.9	105.0	105.0	105.0	105.0				
32	پیتلاو	95.7	95.3	95.2	95.1	95.1	93.7	93.4	92.4	92.3				
4	شوینی نیشته‌جیبوون (کرئی خانوو، ئاو، کاره‌با، سوته‌مه‌نی	120.3	117.8	110.0	106.4	107.2	113.6	116.3	118.6	115.0				
411	کرئی خانوو	99.0	99.2	99.9	99.9	100.6	99.9	100.1	100.6	100.9				
412	چاک‌کردنه‌وه، چاودیری و خزمه‌نگوژاری خانوو	127.0	123.4	120.8	120.6	120.7	157.6	158.2	158.3	163.5				
413	دابینکردنی ئاو و کاره‌با	248.7	224.5	144.7	123.8	123.8	156.8	168.9	168.9	144.7				
414	سوته‌مه‌نی (گازوئیل، نه‌وت و غاز)	121.6	121.9	118.8	109.7	111.4	108.1	115.5	126.5	114.2				
5	پیداو‌یستیه‌کانی ناومال و چاک‌کردنه‌وه	112.9	111.7	112.1	110.6	110.4	113.0	115.3	115.9	116.3				
51	رایه‌خ و که‌لو پهل	102.2	100.6	100.7	99.1	98.8	97.7	97.9	98.3	97.9				
52	که‌لو پهل ناومال	121.3	120.5	121.1	119.7	119.6	125.1	129.1	129.8	130.9				
6	ته‌ندروستی	149.1	149.2	147.9	147.8	148.5	137.0	141.3	142.3	142.6				
7	گواسته‌وه	123.4	116.0	120.5	118.3	118.7	113.8	115.0	116.6	114.7				
8	په‌یوه‌ندیه‌کان	111.7	111.7	111.9	110.8	110.9	119.3	120.1	117.6	117.7				
9	رۆش‌بیری	108.3	105.2	103.9	105.7	105.1	123.5	103.0	115.7	115.5				
10	په‌روه‌رده	95.1	95.1	95.1	95.1	95.2	95.0	95.0	95.0	95.0				
11	چیشته‌خانه‌کان	105.5	105.5	105.5	105.5	107.0	107.8	110.1	110.8	112.5				
12	که‌رسته و خزمه‌نگوژارییه‌ جو‌راو جو‌ره‌کان	160.8	157.6	158.4	156.7	154.9	153.3	153.1	157.2	158.7				
00	تیکرای گشتی	121.04	118.30	118.54	116.77	116.13	115.65	116.4	117.7	117.1				

تیکرایی گۆرانی مانگانه له ههریمی کوردستان بۆ شه‌ش مانگی به‌که‌م / 2023

ژ	گروپی سه‌ره‌کی	کانونی به‌که‌م 2022	کانونی دووهم 2023	تیکرایی گۆرانی مانگانه %	شوبات 2023	شوبات 2023	نادار 2023	نادار 2023	تیکرایی گۆرانی مانگانه %	نیسان 2023	نیسان 2023	نیسان 2023	تیکرایی گۆرانی مانگانه %	نایار 2023	نایار 2023	هوزه‌یران 2023	تیکرایی گۆرانی مانگانه %
1	خواردن و خواردنه‌وه ناکه‌وله‌کان	107.9	109.71	1.7	111.2	111.2	113.7	113.7	2.3	112.4	113.7	112.4	-1.1	110.5	110.5	110.5	0.0
2	خواردنه‌وه که‌وله‌کان و توتن	130.6	122.6	-6.1	123.2	123.2	123.5	123.5	0.3	125.0	123.5	123.5	1.2	125.1	125.1	122.0	-2.5
3	جلو به‌رگ و پیتلاو	103.7	103.85	0.1	105.1	105.1	105.3	105.3	0.2	105.5	105.3	105.3	0.2	105.8	105.8	106.6	0.7
4	شوینی نیشه‌جیبوون (کرپی، ئاو، کاره‌با، سوتمه‌نی)	105.4	108.23	2.7	106.7	106.7	99.3	99.3	-7.0	95.6	99.3	99.3	-3.7	95.3	95.3	101	6
5	پیداو‌یسته‌کانی ناو ماڵ و چاک‌کردنه‌وه	107.7	110.4	2.5	110.1	110.1	110.8	110.8	0.7	107.6	110.8	110.8	-2.9	107.7	107.7	114.9	6.7
6	ته‌ندروستی	123.8	125.28	1.2	127	127	127.4	127.4	0.3	127.4	127.4	127.4	0	128.2	128.2	129.4	0.9
7	گواسته‌وه	125.9	127.84	1.5	124.4	124.4	125.5	125.5	0.9	122.9	125.5	125.5	1.9	122.6	122.6	117.2	-4.4
8	په‌یوه‌ندیه‌کان	113.8	114.6	0.7	114.2	114.2	112.7	112.7	-1.3	111.7	112.7	112.7	-0.9	110.8	110.8	115.5	4.3
9	رۆشنییری	116.2	118.96	2.4	115.7	115.7	116.3	116.3	0.5	113.8	116.3	116.3	-2.2	113.5	113.5	117.1	3.2
10	په‌روه‌رده	123.2	123.24	0	123.2	123.2	123.2	123.2	0	123.2	123.2	123.2	0	123.1	123.1	123.7	0.5
11	چیشه‌خانه‌کان	100.3	100.44	0.1	101.1	101.1	102	102	0.9	103.7	102	102	1.7	102.2	102.2	103	0.8
12	که‌رسته‌و خزمه‌تگوزارییه‌ جۆراو جۆره‌کان	136.8	145.32	6.2	144.9	144.9	147.7	147.7	1.9	144.8	147.7	147.7	-1.9	144.9	144.9	145.5	0.5
0	تیکرایی گشتی	113.69	116.02	2.1	115.36	115.36	115.04	115.04	-0.3	113	115.04	115.04	-1.8	112.37	112.37	113.2	0.7

تیکرای گۆرانی مانگانه له هه‌ريمي كوردستان بۆ شه‌ش مانگي دووهم / 2023

تیکرای گۆرانی مانگانه %	کانونی یه‌که‌م 2023	تشرینی دووهم 2023	تیکرای گۆرانی مانگانه %	تشرینی دووهم 2023	تشرینی یه‌که‌م 2023	تیکرای گۆرانی مانگانه %	تشرینی یه‌که‌م 2023	ئەیلوول 2023	تیکرای گۆرانی مانگانه %	ئەیلوول 2023	ئاب 2023	تیکرای گۆرانی مانگانه %	ئاب 2023	تەمموز 2023	تیکرای گۆرانی مانگانه %	تەمموز 2023	حوزەبەران 2023	گروپی سەرەکی	ژ
									-0.1	111.8	111.88	0.8	111.9	111.0	0.5	111.0	110.5	خواردن و خواردنه‌وه ناکه‌وله‌کان	01
									0.2	122.6	122.35	-0.6	122.3	123.0	0.8	123.0	132.6	خواردنه‌وه که‌وله‌کان و توتن	02
									0.3	107.3	106.97	-0.3	107.0	107.2	0.7	107.2	106.6	جلو به‌رگ و پیتا‌لو	03
									-2.5	102.5	105.17	1.2	105.2	103.9	2.9	103.9	101.0	شوینی نیشته‌جی‌بوون (کرێ، ئاو، کاره‌با، سوته‌مه‌نی)	04
									0.6	117.3	116.70	1.1	116.7	115.4	1.1	115.4	114.2	پیدا‌وبسته‌کانی ئاو مأل و چاک‌کردنه‌وه	05
									0.0	130.4	130.37	0.2	130.4	130.1	1.1	130.1	128.7	تەندروستی	06
									-0.4	118.6	119.03	0.6	119.0	118.4	1.0	118.4	117.2	گواستنه‌وه	07
									0.1	116.3	116.28	-0.4	116.3	116.7	0.2	116.7	116.5	په‌یوه‌ندیه‌کان	08
									1.1	121.1	119.71	3.7	119.7	115.4	-1.5	115.4	117.1	رۆشنی‌بیری	09
									0.0	123.7	123.66	0.0	123.7	123.7	0.0	123.7	123.7	په‌روه‌رده	10
									0.4	105.7	105.26	0.1	105.3	105.1	2.1	105.1	103.0	چیشته‌خانه‌کان	11
									1.1	149.2	147.62	1.1	147.6	146.0	0.4	146.0	145.5	که‌رسته‌و خزمه‌تگوزارییه جۆراو جۆره‌کان	12
									-0.3	114.84	115.23	0.79	115.23	114.32	1.0	114.32	113.20	تیکرای گشتی	00

تیکرایی گۆرانی سالانه له ههریمی کوردستان بۆ شه‌ش مانگی یه‌که‌م / 2023

تیکرایی گۆرانی سالانه %	حوزه‌ی یران 2023	حوزه‌ی یران 2022	تیکرایی گۆرانی سالانه %	نایار 2023	نایار 2022	تیکرایی گۆرانی سالانه %	نیسان 2023	نیسان 2022	تیکرایی گۆرانی سالانه %	نادار 2023	نادار 2022	تیکرایی گۆرانی سالانه %	شوبات 2023	شوبات 2022	تیکرایی گۆرانی سالانه %	کانونی دووهم 2023	کانونی دووهم 2022	گروپه‌ی سه‌ره‌کیه‌کان	ژ
6.0	110.5	104.2	5.3	110.5	104.9	7.3	112.4	104.8	9.6	113.7	103.7	10.4	111.2	100.7	9.0	109.71	100.7	خواردن و خواردنه‌وه ناکه‌ولییه‌کان	01
-6.5	122.0	130.5	-4.2	125.1	130.5	-4.3	125.0	130.5	-7.9	123.5	134.1	-8.7	123.2	134.9	-9.1	122.57	134.9	خواردنه‌وه که‌ولییه‌کان و توتن	02
3.2	106.6	103.2	2.9	105.8	102.8	3.1	105.5	102.3	2.6	105.3	102.6	3.2	105.1	101.9	1.6	103.85	102.2	جلو به‌رگ و پینا‌لو	03
-3.6	101.0	104.8	-2.1	95.3	97.3	0.1	95.6	95.5	-1.8	99.3	101.1	7.0	106.7	99.7	4.1	108.23	104.0	شوینی نیشته‌جی‌بوون (کرپی، ئاو، کاره‌با، سوتنه‌مه‌نی)	04
8.0	114.9	106.4	2.1	107.7	105.5	3.3	107.6	104.2	8.3	110.8	102.3	10.7	110.1	99.4	12.1	110.40	98.5	پیدا‌ویسته‌یه‌کانی ئاو مال و چاک‌کردنه‌وه	05
4.7	129.4	123.6	3.6	128.2	123.7	2.2	127.4	124.6	2.8	127.4	124.0	2.5	127.0	123.9	1.5	125.28	123.4	ته‌ندروستی	06
-4.2	117.2	122.3	2.0	122.6	120.1	9.2	122.9	117.1	6.1	125.5	118.3	5.8	124.4	117.6	9.3	127.84	117.0	گواسته‌وه	07
-6.1	115.5	123.0	-10.0	110.8	123.0	-13.2	111.7	128.6	-12.6	112.7	129.0	-10.1	114.2	127.0	-9.3	114.60	126.4	په‌یوه‌ندیه‌کان	08
3.1	117.1	113.6	1.6	113.5	111.7	2.1	113.8	111.4	6.7	116.3	109.0	9.5	115.7	105.7	13.5	118.96	104.9	رۆش‌نیری	09
10.3	123.7	112.1	9.8	123.1	112.1	9.8	123.2	112.3	4.0	123.2	118.5	4.0	123.2	118.5	4.0	123.24	118.5	په‌روه‌رده	10
2.5	103.0	100.4	2.4	102.2	99.8	7.2	103.7	96.7	9.2	102.0	93.5	13.6	101.1	89.0	14.3	100.44	87.9	چیشته‌خانه‌کان	11
6.2	145.5	137.1	5.9	144.9	136.8	3.9	144.8	139.5	6.4	147.7	138.8	7.8	144.9	134.4	9.2	145.32	133.1	که‌رسته و خزمه‌ت گوزارییه جۆراو جۆره‌کان	12
1.2	113.2	111.8	2.2	112.37	109.92	3.6	113.00	109.03	4.9	115.04	109.72	7.1	115.36	107.7	7.3	116.02	108.12	تیکرایی گشتی	00

تیکرای گۆرانی سالانه له هه‌ریمی کوردستان بۆ شه‌ش مانگی دووهم / 2023

تیکرای گۆرانی سالانه %	کانونی به‌که‌م 2023	کانونی به‌که‌م 2022	تیکرای گۆرانی سالانه %	تشرینی دووهم 2023	تشرینی دووهم 2022	تیکرای گۆرانی سالانه %	تشرینی به‌که‌م 2023	تشرینی به‌که‌م 2022	تیکرای گۆرانی سالانه %	ئه‌یلوول 2023	ئه‌یلوول 2022	تیکرای گۆرانی سالانه %	ئاب 2023	ئاب 2022	تیکرای گۆرانی سالانه %	ته‌مموز 2023	ته‌مموز 2022	گروپه سه‌ره‌که‌یه‌کان	ژ
									7.1	111.8	104.4	7.9	111.9	103.7	7.8	111.0	102.95	خواردن و خواردنه‌وه ناکه‌وله‌یه‌کان	01
									-5.2	122.64	129.4	-7.7	122.3	132.6	-5.8	123.0	130.54	خواردنه‌وه که‌وله‌یه‌کان و نو‌تن	02
									4.6	107.3	102.5	4.1	107.0	102.7	4.4	107.2	102.76	جلو به‌رگ و پیتا‌لو	03
									-1.6	102.5	104.2	-1.5	105.2	106.7	-2.5	103.9	106.61	شوینی نیشته‌جی‌بوون (کرپی، ئاو، کاره‌با، سوته‌مه‌نی)	04
									10.3	117.3	106.4	9.8	116.7	106.3	8.4	115.4	106.44	پیدا‌و‌یسته‌یه‌کانی ناو مال و چاک‌کردنه‌وه	05
									7.2	130.4	121.7	6.6	130.4	122.3	5.7	130.1	123.04	ته‌ندروستی	06
									-4.7	118.6	124.4	-4.8	119.0	125.0	-5.7	118.4	125.45	گواسته‌وه	07
									-5.3	116.3	122.8	-5.7	116.3	123.2	-5.3	116.7	123.24	په‌یوه‌ندی‌یه‌کان	08
									6.4	121.1	113.8	4.9	119.7	114.1	1.0	115.4	114.21	رۆش‌بیری	09
									10.7	123.7	111.7	10.7	123.7	111.7	10.3	123.7	112.07	په‌روه‌رده	10
									4.8	105.7	100.8	4.4	105.3	100.8	4.0	105.1	101.09	چیشته‌خانه‌کان	11
									13.2	149.2	131.8	9.9	147.6	134.3	9.3	146.0	133.59	که‌رسته و خزمه‌ت گوزارییه جۆراو جۆره‌کان	12
									2.7	114.84	111.82	2.5	115.23	112.44	1.8	114.3	112.35	تیکرای گشتی	00

ماڤى بىلاو كوردنەو ۋە پارىزراو ە بۇ:
و ەزارەتى پلان دانان / دەستەى ئامارى ھەرىمى كوردستان
بۇ زانىارى زىاتر پەيوەندى بكة بە:
ئىمىپىل: Contact @ krso.gov.krd
سايتى ئىلېكترۇنى: www.krso.gov.krd
تەلەفۇن: 07508963143
فەپسبوك: https:// www.facebook.com/krso.krd