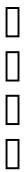




حکومه تی هه‌ریمی کوردستان
وه‌زاره‌تی پلاندانان
ده‌سته‌ی ئاماری هه‌ریم



ژماره‌ی پێوانه‌یی نرخ‌ی به‌کاربه‌ر و تێکرای هه‌لاوسان له‌هه‌ریمی کوردستان بۆ مانگی تشرینی یه‌که‌م / 2023



به‌شی ژماره‌ی پێوانه‌یی
تشرینی دووم / 2023

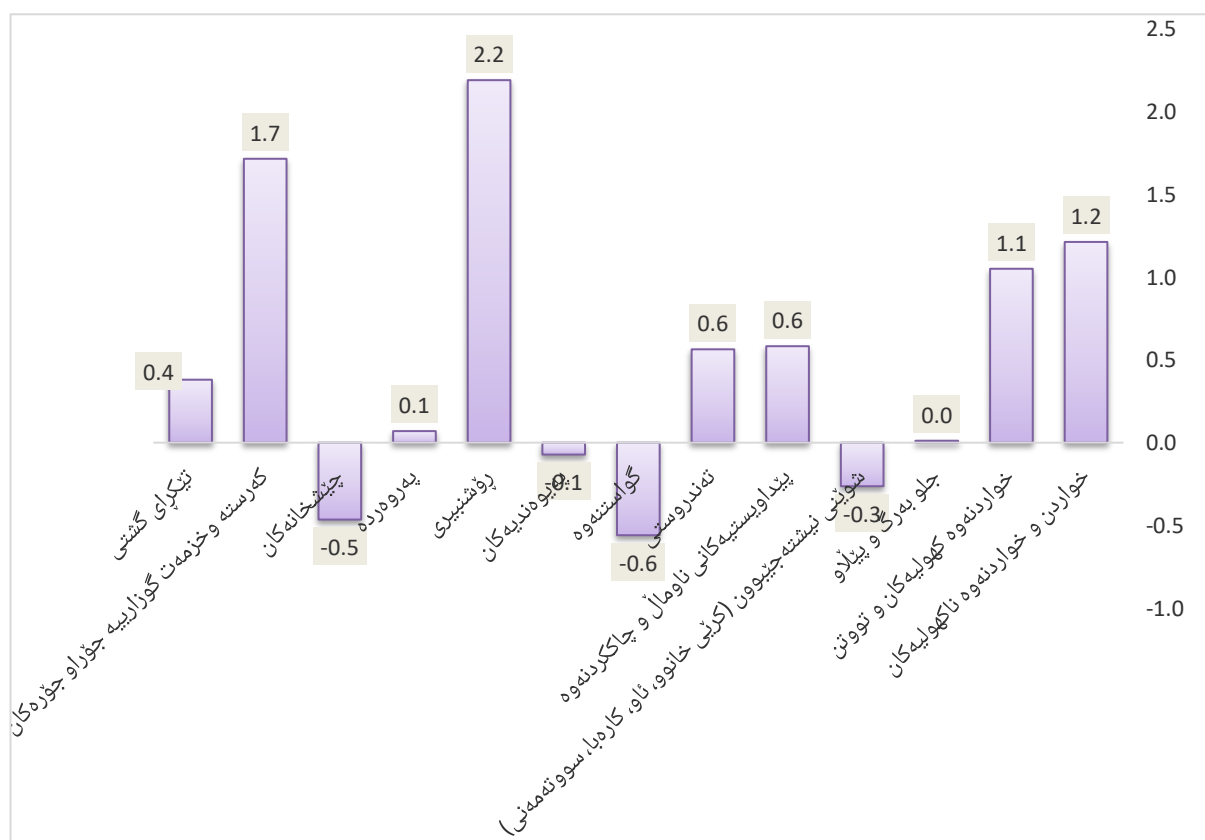
شیکردنه‌وه‌ی هه‌لاوسان

1. تیکرای هه‌لاوسانی مانگانه:

ژماره‌ی پیاوانه‌ی نرخ‌ی به‌کاربه‌ر له مانگی تشرینی یه‌که‌م ساڵی 2023 له هه‌ریمی کوردستان گه‌یشته 115.28 و به‌پێژه‌ی 0.4% به‌رز بوونه‌وه پێشان ده‌دات به‌هه‌راوورد به‌مانگی ئه‌یلوول (114.84).

هۆی ئه‌م به‌رز بوونه‌وه‌یه ده‌گه‌رپته‌وه بۆ به‌رز بوونه‌وه‌ی نرخه‌کان له‌م به‌شانه‌ی خواره‌وه :

1. رۆشنیبری به‌پێژه‌ی 2.2%،
2. که‌رسته و خزمه‌تگوزارییه جۆراو جۆره‌کان به‌پێژه‌ی 1.7%،
3. خواردن و خواردنه‌وه ناکه‌ولیه‌کان به‌پێژه‌ی 1.2%.
4. خواردن و خواردنه‌وه که‌ولیه‌کان به‌پێژه‌ی 1.1%.
5. شوینی نیشته‌جیپوون (کرپی خانوو، ئاو، کاره‌با، سووته‌مه‌نی) به‌پێژه‌ی 0.6%،
6. په‌روه‌ده 0.1%.

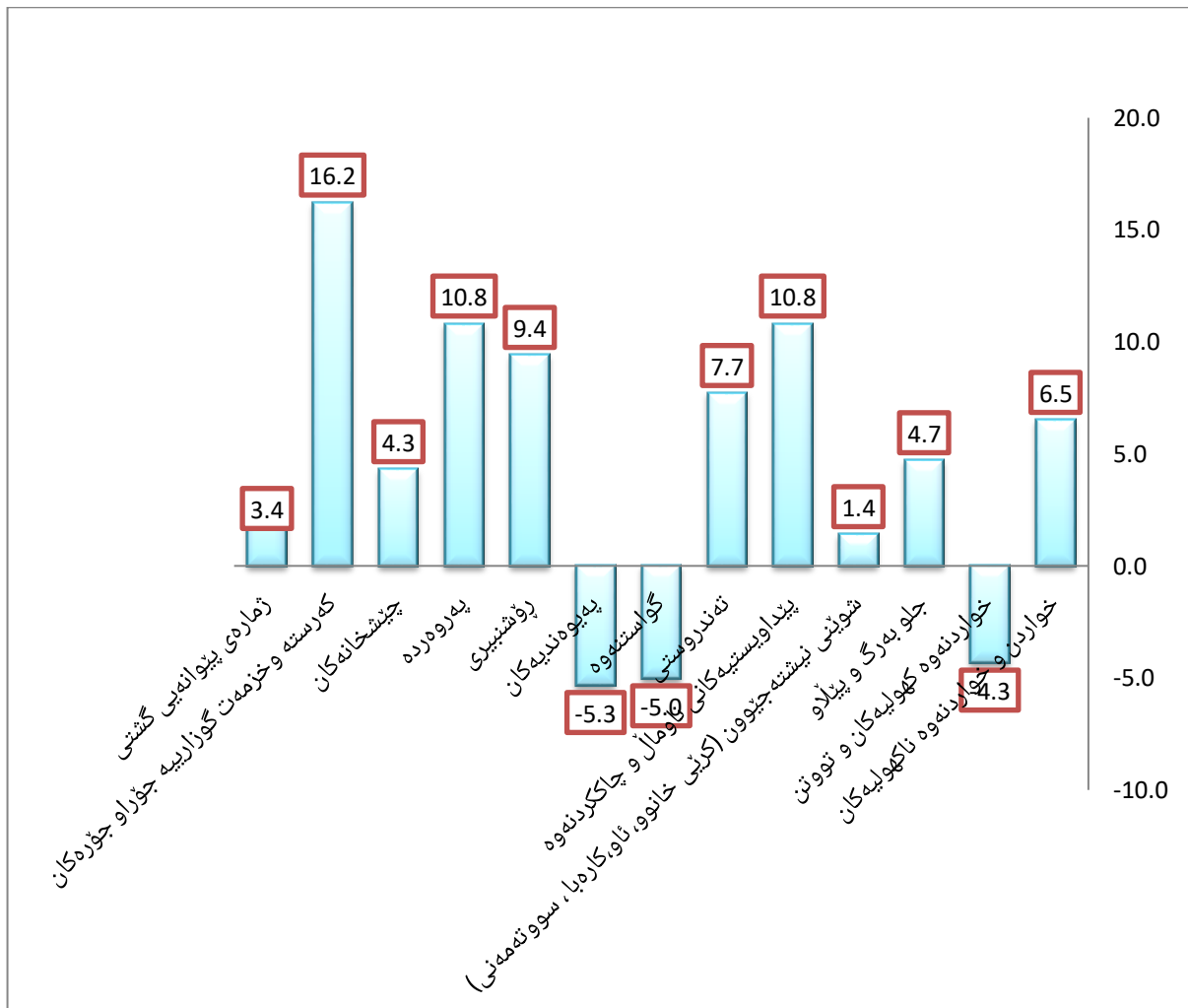


2. تیکرای هه‌لاوسانی سالانه

ژماره‌ی پیاوڼه‌یی له مانگی تشرینی یه‌که‌م سالی 2023 (115.28) به‌رێژه‌ی 3.4 % به‌رز بوونه‌وه‌ی تۆمار کردووه به‌هه‌راوورد به‌مانگی تشرینی یه‌که‌م سالی 2022 (111.48).

هۆی ئەم به‌رز بوونه‌وه‌یه‌ ده‌گه‌رێته‌وه‌ بۆ به‌رز بوونه‌وه‌ی نرخه‌کان له‌م به‌شانه‌ی خواره‌وه‌ :

1. که‌رسته و خزمه‌ت‌گوزارییه‌ جۆراو جۆره‌کان به‌رێژه‌ی 16.2%،
2. په‌روه‌رده و پێداوێستیه‌کانی ناوماڵ و چاک‌کردنه‌وه به‌رێژه‌ی 10.8%
3. رۆشنییری به‌رێژه‌ی 9.4%،
4. ته‌ندروستی به‌رێژه‌ی 7.7%،
5. خواردن و خواردنه‌وه ناکه‌ولیه‌کان به‌رێژه‌ی 6.5%،
6. جلو به‌رگ و پێلاو به‌رێژه‌ی 4.7%.
7. چیشته‌خانه‌کان به‌رێژه‌ی 4.3%،
8. شوینی نیشته‌جیوون (کرێی خانوو، ئاو، کاره‌با، سووته‌مه‌نی) به‌رێژه‌ی 1.4%،



3. رېژهى هه‌لاوسان به پيى سالى بنه‌رته 2012:

ژماره‌ی پيوانه‌یى نرخى به‌کاربەر له مانگى تشرىنى يه‌كهم سالى 2023 (115.28) له هه‌ريئى كوردستان به رېژهى 15.28% به‌رزبوونهوه پيشان ده‌دات به به‌راورد به سالى بنه‌رته 2012.

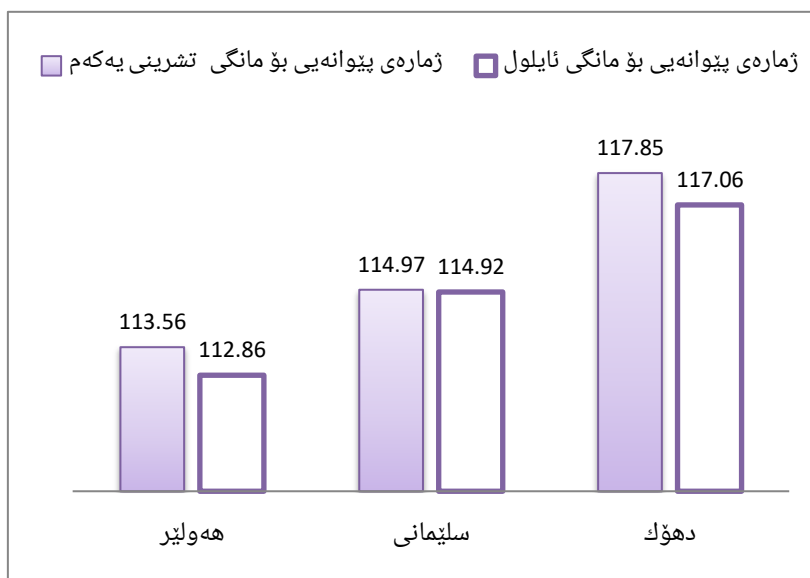
4. ژماره‌ی پيوانه‌یى له پاريزگاكاني هه‌ريئى كوردستان:

ژماره‌ی پيوانه‌یى له پاريزگاكاني هه‌ريئى كوردستان له مانگى تشرىنى يه‌كهم سالى 2023 به به‌راورد به مانگى ئه‌يلوول به‌رزبوونهوه‌ی تۆمار كردووه بهم شپوهيه‌ی خواره‌وه:

I. له پاريزگاي هه‌ولپير (113.56) به رېژهى 0.61% ،

II. له پاريزگاي سلپماني (114.97) به رېژهى 0.04% ،

III. له پاريزگاي دهوك (117.85) به رېژهى 0.7% .



خشته‌کان

ژماره‌ی پیاوێه‌ی نرخ‌ی به‌کاربه‌ر له هه‌رێمی کوردستان بۆ مانگی تشرینی یه‌که‌م / 2023

ژ	گروپی سه‌ره‌کی و لاوه‌کی	کانوونی دووهم	شوبات	ئادار	نیسان	ئایار	حوزه‌ی‌یران	ته‌مموز	ئاب	ئه‌یلوول	تشرینی یه‌که‌م	تشرینی دووهم	کانوونی یه‌که‌م	تیکرایی گشتی
1	خواردن و خواردنه‌وه ناکه‌ولیه‌کان	109.7	111.19	113.70	112.44	110.5	110.5	111.0	111.9	111.8	113.1			
11	خواردن	109.2	110.73	113.32	111.95	109.9	110.0	110.5	111.5	111.4	112.7			
111	دانه‌وێله و به‌ره‌ه‌کانی	110.4	110.57	111.65	111.44	110.8	113.9	113.8	113.4	113.7	113.6			
112	گۆشت	111.6	117.72	124.84	126.27	122.6	125.9	126.2	126.9	126.2	125.7			
113	ماسی	93.2	93.76	93.62	91.09	93.6	111.2	111.8	112.0	110.6	95.2			
114	ماست و په‌نیر و هێلکه	115.2	114.79	114.32	111.90	110.3	113.4	114.0	115.0	116.8	119.5			
115	زه‌یت و روون	114.5	114.54	114.30	112.95	112.4	113.5	113.9	114.2	114.0	114.7			
116	میوه	106.3	102.82	106.65	105.43	103.6	98.9	101.9	101.5	100.8	102.3			
117	سه‌وزه	102.4	103.51	102.64	95.98	93.4	85.4	85.1	89.2	89.0	95.2			
118	شه‌کر و به‌ره‌ه‌ه‌کانی شه‌کر	108.1	108.17	109.07	109.70	110.1	114.2	115.5	115.2	115.6	115.6			
119	به‌ره‌ه‌ه‌کانی تزی خواردن	132.7	132.11	132.64	131.18	130.5	123.1	122.6	120.4	120.7	118.5			
12	خواردنه‌وه ناکه‌ولیه‌کان	122.6	123.17	123.53	124.97	125.1	122.0	123.0	122.3	122.6	123.9			
2	خواردنه‌وه که‌ولیه‌کان و توتن	146.8	144.02	136.81	136.81	136.8	132.6	132.6	134.4	142.2	143.5			
3	جلوبه‌رگ و پێلاو	103.8	105.08	105.32	105.48	105.8	106.6	107.2	107.0	107.3	107.3			
31	جلوبه‌رگ	104.8	106.15	106.44	106.65	107.0	106.9	107.5	107.1	107.4	107.5			
311	که‌رسته‌ی جلوبه‌رگ	108.3	110.77	110.90	111.15	110.8	99.8	101.0	101.4	101.8	101.9			
312	جلو به‌رگی ناماده‌کراو	103.0	104.03	104.39	104.61	105.2	109.1	109.4	108.7	109.0	109.0			

ژماره‌ی پێوانه‌ی نرخ‌ی به‌کاربه‌ر له هه‌رێمی کوردستان بۆ مانگی تشرینی یه‌که‌م / 2023

به‌رده‌وامی

ژ	گروپی سه‌ره‌کی و لاوه‌کی	کانونی دووهم	شوبات	ئادار	نیسان	ئایار	حوزه‌ی بران	ته‌مموز	ئاب	ئه‌یلول	تشرینی یه‌که‌م	تشرینی دووهم	کانونی یه‌که‌م	تیکرایه‌ی گشتی
313	که‌رسته و وورده‌واله‌ی (ئه‌کسیسوارات) تری جلو به‌رگ	116.5	116.46	116.46	115.91	115.9	120.1	119.9	122.0	122.0	121.8			
314	شووشتنی جلو به‌رگ	135.4	135.38	135.38	135.38	135.4	144.3	144.3	144.3	144.3	144.3			
32	پێلاو	99.0	99.56	99.56	99.44	99.6	104.8	106.1	106.5	106.5	106.3			
4	شوینی نیشه‌جیوون (کرێی خانوو، ئاو، کاره‌با، سوتنه‌می	108.2	106.68	99.27	95.63	95.3	101.0	103.9	102.5	102.2				
411	کرێی خانوو	86.5	86.29	86.35	86.35	87.1	87.2	87.4	87.6	87.5				
412	چاککردنه‌وه، چاودێری و خزمه‌تگوزاری خانوو	91.4	90.56	90.20	90.00	90.1	113.8	114.1	115.7	114.2				
413	دابینه‌کردنی ئاو و کاره‌با	245.7	228.77	150.16	118.20	110.1	157.1	182.6	155.4	193.5				
414	سوتنه‌می (گازوئیل، نه‌وت و غاز)	147.5	147.94	139.93	132.28	130.3	127.6	132.8	136.0	135.0				
5	پیداو بێستیه‌کانی ناوماڵ و چاککردنه‌وه	110.4	110.06	110.80	107.56	107.7	114.2	115.4	117.3	116.7				
51	راییه‌خ و که‌لو په‌ل	100.3	100.62	101.55	98.43	98.6	103.6	104.0	105.4	105.1				
52	که‌لو په‌لی ناوماڵ	118.7	117.81	118.38	115.05	115.1	123.0	124.8	127.1	126.2				
6	ته‌ندروستی	125.3	127.02	127.40	127.35	128.2	128.7	130.1	130.4	130.4				
7	گواستنه‌وه	127.8	124.37	125.47	122.9	122.6	117.2	118.4	118.6	119.0				
8	په‌یوه‌ندیه‌کان	114.6	114.25	112.72	111.67	110.8	116.5	116.7	116.3	116.3				
9	رۆشنیبری	119.0	115.70	116.33	113.81	113.5	117.1	115.4	121.1	119.7				
10	په‌روه‌رده	123.2	123.24	123.24	123.24	123.1	123.7	123.7	123.7	123.7				
11	چیشته‌خانه‌کان	100.4	101.12	102.02	103.73	102.2	103.0	105.1	105.7	105.3				
12	که‌رسته و خزمه‌تگوزارییه‌ جۆرا و جۆره‌کان	145.3	144.86	147.67	144.83	144.9	145.5	146.0	149.2	147.6				
00	تیکرایه‌ی گشتی	116.02	115.36	115.04	113.00	112.37	113.2	114.3	114.84	115.2	115.28			

ژماره‌ی پیاوانه‌ی نرخ‌ی به‌کاربه‌ر له پارێزگای هه‌ولێر بۆ مانگی تشرینی یه‌که‌م / 2023

ژ	گروپی سه‌ره‌کی و لاوه‌کی	کانونی دووهم	شوبات	ئادار	نیسان	ئایار	حوزه‌یران	ته‌مموز	ئاب	ئه‌یلول	تشرینی یه‌که‌م	تشرینی دووهم	کانونی یه‌که‌م	تیکرایی گشتی
1	خواردن و خواردنه‌وه ناکه‌ولیه‌کان	113.6	113.3	115.8	114.3	108	108	108.9	110.6	110.8	111.6			
11	خواردن	113.3	113.1	115.6	113.9	107.4	107.7	108.6	110.5	110.0	111.5			
111	دانه‌وێله و به‌ره‌ه‌کانی	117.1	118.2	120.2	120.9	99.8	119.9	119.8	112.1	104.7	119.7			
112	گوشت	114.9	112.4	121.6	122.8	125.9	122.5	119.0	137.1	126.4	118.3			
113	ماسی	115.4	115.3	115.3	106.4	60.2	123.9	124.8	125.8	89.6	103.2			
114	ماس‌ت و په‌نیر و هیلکه	110.6	112.7	114.8	108	107.2	108.9	109.3	124.9	112.4	115.5			
115	زه‌یت و پوون	111.4	111.4	111.1	109.5	114.2	107	107.1	120.6	117.1	107.1			
116	میوه	102.1	104.2	109.7	108.4	104	97.4	93.9	104.8	100.8	97.9			
117	سه‌وزه	101.3	101.1	100.3	93.7	91.4	77.7	76.2	91.1	87.4	87.0			
118	شه‌کر و به‌ره‌ه‌کانی شه‌کر	112.8	112.8	114.4	114.9	106.2	112.6	112.6	116.9	118.3	113.1			
119	به‌ره‌ه‌کانی تری خواردن	128.4	128.3	128.3	127.5	128.1	123.1	123.1	116.0	118.5	108.6			
12	خواردنه‌وه ناکه‌ولیه‌کان	122	122.1	122.1	129	122.3	116.6	116.6	118.7	129.3	117.2			
2	خواردنه‌وه که‌ولیه‌کان و توتن	169.9	162.1	150.5	150.5	116	150.5	150.5	146.7	114.4	169.9			
3	جلوبه‌رگ و پیلادو	107.4	108.4	108.6	108.5	105.1	107.5	108.9	108.94	109.9	109.7			
31	جلوبه‌رگ	106.8	108.1	108.3	108.1	107.7	107	107.9	107.67	108.8	108.9			
311	که‌رسته‌ی جلوبه‌رگ	100.1	103.1	103.3	104.1	117.6	96.9	97.7	98.9	99.5	99.6			
312	جلو به‌رگی ناماده‌کراو	108.8	109.4	109.6	109.2	103.4	110.2	111.1	110.3	111.6	109.0			

ژماره‌ی پێوانه‌ی نرخ‌ی به‌کاربه‌ر له هه‌رێمی کوردستان بۆ مانگی تشرینی یه‌که‌م / 2023

به‌رده‌وامی

ژ	گروپی سه‌ره‌کی و لاوه‌کی	کانوونی دووهم	شوبات	ئادار	نیسان	ئایار	حوزه‌یران	ته‌مموز	ئاب	ئه‌یلول	تشرینی یه‌که‌م	تشرینی دووهم	کانوونی یه‌که‌م	تیکرایی گشتی
313	که‌رسته و وورده‌واله‌ی (ئه‌کسیسوارات) تری جلو به‌رگ	119.9	119.9	119.9	118.4	110.1	121.3	121.5	127.2	127.2	126.3			
314	شووشتنی جلو به‌رگ	167	167	167.0	167	130.3	167	167.0	167.0	167.0	167.0			
32	پێلاو	110.7	110.7	110.7	110.5	92.5	110.5	114.9	116.4	116.4	114.6			
4	شوینی نیشته‌جێبوون (کرێی خانوو، ئاو، کاره‌با، سووته‌مه‌نی)	98	97.9	90.5	86.4	95.1	90.5	93.9	95.0	92.4	92.8			
411	کرێی خانوو	79.7	79.7	79.2	79.2	84.5	78.9	79.0	78.9	78.9	78.9			
412	چاک‌کردنه‌وه ، چاودێری و خزمه‌تگوزاری خانوو	65.6	65.5	65.8	65.9	92.8	83.4	83.7	84.0	84.0	83.9			
413	دابینه‌کردنی ئاو و کاره‌با	231.1	231.8	162.5	121.8	74.9	168.4	197.6	184.0	184.0	184.2			
414	سووته‌مه‌نی (گازوئیل، نه‌وت و غاز)	141.9	140.5	128.5	121.5	154	113.5	122.0	118.6	118.6	122.4			
5	پیداو‌بسته‌ی کانی ناومال و چاک‌کردنه‌وه	114.5	114.2	114.6	111	103.1	115.3	116.6	118.7	118.7	119.9			
51	رایه‌خ و که‌لو په‌ل	93.1	93.2	93.5	93.6	100.4	98.6	98.8	99.7	99.7	100.0			
52	که‌لو په‌لی ناومال	132.5	132	132.5	125.9	105.5	129.5	131.7	134.9	134.9	136.8			
6	ته‌ندروستی	123.1	128.5	130.6	130.6	114.8	134.3	135.0	135.1	135.1	135.3			
7	گواسته‌وه	132.8	129	128.2	125.2	123.6	118.5	119.6	119.9	119.9	119.6			
8	په‌یوه‌ندیه‌کان	114.2	113.2	108.6	106.2	117.3	106.7	106.5	106.8	106.8	106.5			
9	رۆشنبیری	109.3	106.5	106.3	103.5	124.5	114.5	110.9	113.6	113.6	118.8			
10	په‌روه‌رده	150.5	150.5	150.5	150.5	126.7	150.3	150.3	150.3	150.3	150.3			
11	چینه‌تخانه‌کان	101.3	102.8	104.1	106.1	112	107.3	107.3	107.3	107.3	107.3			
12	که‌رسته و خزمه‌تگوزارییه‌ی جۆراو جۆره‌کان	153.1	152.4	153.1	149	135.3	147.5	148.9	152.0	152.0	156.9			
0	تیکرایی گشتی	116.56	115.84	114.73	112.27	111.27	110.8	112.1	112.92	112.86	113.56			

ژماره‌ی پێوانه‌ی نرخ‌ی به‌کار به‌ر له پارێزگای سلێمانی بۆ مانگی تشرینی یه‌که‌م / 2023

ژ	گروپی سه‌ره‌کی و لاوه‌کی	کانوونی دووهم	شووبات	ئادار	نیسان	ئایار	حوزه‌یران	ته‌مموز	ئاب	ئه‌یلول	تشرینی یه‌که‌م	تشرینی دووهم	کانوونی یه‌که‌م	تیکرایی گشتی
1	خواردن و خواردنه‌وه ناکه‌ولیه‌کان	102.7	107.2	108.5	108.3	108.0	111.4	111.4	111.3	110.8	111.9			
11	خواردن	101.9	106.6	107.9	107.7	107.4	110.7	109.7	111.5	110.0	111.2			
111	دانه‌وێڵه و به‌ره‌کانی	99.3	99.4	99.6	99.9	99.8	104.9	104.9	113.4	104.7	104.7			
112	گوشت	103.1	122.0	123.0	126.6	125.9	127.7	125.7	126.9	126.4	126.4			
113	ماسی	60.1	60.3	60.2	60.2	60.2	91.4	89.6	112.0	89.6	76.5			
114	ماسه‌ و په‌نیر و هیلکه	109.4	108.6	107.1	108.2	107.2	112.5	111.0	115.0	112.4	115.5			
115	زه‌یت و پوون	115.4	115.4	115.2	114.5	114.2	116.7	117.1	114.2	117.1	117.1			
116	میوه	106.9	103.5	107.0	105.7	104.0	99.0	101.9	101.5	100.8	102.2			
117	سه‌وزه	100.9	102.1	101.2	94.6	91.4	83.6	83.4	89.2	87.4	93.8			
118	شه‌کر و به‌ره‌مه‌کانی شه‌کر	104.6	104.6	104.9	104.9	106.2	116.3	118.4	115.2	118.3	118.3			
119	به‌ره‌مه‌کانی تری خواردن	132.4	131.0	131.6	128.8	128.1	120.4	118.5	120.4	118.5	118.5			
12	خواردنه‌وه ناکه‌ولیه‌کان	122.1	122.8	122.9	122.2	122.3	129.1	129.3	122.3	129.3	129.3			
2	خواردنه‌وه که‌ولیه‌کان و توتن	116.0	116.0	116.0	116.0	116.0	114.4	114.4	134.4	114.4	114.4			
3	جلوبه‌رگ و پێلاو	102.5	105.0	105.0	105.1	105.1	109.4	109.6	107.0	109.6	108.8			
31	جلوبه‌رگ	104.9	107.6	107.6	107.7	107.7	110.1	110.4	107.1	110.4	109.4			
311	که‌رسته‌ی جلوبه‌رگ	114.5	117.6	117.6	117.6	117.6	104.6	104.8	101.4	104.8	104.8			
312	جلو به‌رگی ئاماده‌کراو	100.6	103.1	103.1	103.3	103.4	112.2	112.6	108.7	112.5	111.1			

ژماره‌ی پیاوێنی نرخی به‌کاربه‌ر له ههرێمی کوردستان بۆ مانگی تشرینی یه‌که‌م / 2023

به‌رده‌وامی

ژ	گروپی سهره‌کی و لاوه‌کی	کاتوونی دووهم	شووبات	نادار	نیسان	نایار	هوزده‌یران	تەمموز	ئاب	ئەیلول	تشرینی یه‌که‌م	تشرینی دووهم	کاتوونی یه‌که‌م	تیکرای گشتی
313	که‌رسنه‌ و وورده‌واله‌ی (نه‌که‌سیسوارات) تری جلو به‌رگ	110.1	110.1	110.1	110.1	110.1	112.8	112.3	112.3	112.3	112.3	112.3		
314	شووشتی جلو به‌رگ	130.3	130.3	130.3	130.3	130.3	145.7	145.7	145.7	145.7	145.7	145.7		
32	پێلاو	91.0	92.5	92.5	92.5	92.5	105.9	105.7	105.7	105.7	105.7	105.7		
4	شوینی نیشته‌جێبوون (کرینی خانووان، کاره‌با، سوتنه‌مانی	106.0	104.4	99.0	96.5	95.1	102.0	104.6	104.6	103.9	103.0	103.0		
411	کرینی خانوو	82.9	81.8	82.0	83.3	84.5	85.6	85.8	85.8	86.0	86.3	86.3		
412	چاککردنه‌وه ، چاودێری و خزمه‌تگوزاری خانوو	93.4	93.5	93.5	92.9	92.8	114.9	114.9	114.9	116.5	114.5	114.5		
413	دابینکردنی ناو و کاره‌با	209.6	191.8	131.0	103.7	74.9	131.0	160.3	160.3	127.4	120.4	120.4		
414	سوتنه‌مانی (گازوئێل، نه‌وت و غاز)	168.7	171.6	163.4	155.0	154.0	152.0	154.4	154.4	163.1	160.6	160.6		
5	پیداوینی سێمانی ناوماڵ و چاککردنه‌وه	105.5	105.8	107.2	102.8	103.1	112.7	113.4	113.4	116.2	116.9	116.9		
51	رایه‌خ و کهلۆ پهل	102.5	104.3	106.5	99.9	100.4	108.4	108.6	108.6	111.9	112.5	112.5		
52	کهلۆ پهل ناوماڵ	108.2	107.2	107.9	105.4	105.5	116.6	117.6	117.6	120.0	120.8	120.8		
6	تاندروستی	114.1	114.2	114.2	114.2	114.8	120.7	120.3	120.3	120.5	120.5	120.5		
7	گواسته‌وه	125.4	124.4	125.7	123.1	123.6	117.9	118.9	118.9	119.5	118.7	118.7		
8	په‌وه‌ندیه‌کان	116.4	116.4	116.5	116.5	117.3	122.7	122.9	122.9	122.9	122.9	122.9		
9	رۆشنییری	132.5	128.6	131.3	125.9	124.5	113.6	126.4	126.4	130.6	132.2	132.2		
10	په‌وه‌رده	126.7	126.7	126.7	126.7	126.7	129.9	129.9	129.9	129.9	129.9	129.9		
11	چیشته‌خانه‌کان	97.5	109.6	109.6	110.4	112.0	115.3	117.9	117.9	117.9	117.9	117.9		
12	که‌رسنه‌و خزمه‌تگوزارییه‌ جو‌راو جو‌رده‌کان	130.7	131.7	136.9	134.6	135.3	139.7	139.5	139.5	141.6	142.7	142.7		
00	تیکرای گشتی	111.74	112.82	112.95	111.25	111.16	113.5	114.4	114.4	114.9	114.97	114.97		

ژماره‌ی پێوانه‌یی نرخ‌ی به‌کاربه‌ر له پارێزگای دهۆک بۆ مانگی تشرینی یه‌که‌م / 2023

تیکرایی گشتی	کانونی یه‌که‌م	تشرینی دووهم	تشرینی یه‌که‌م	ئەیلول	ئاب	تەمموز	حوزەیران	ئایار	نیسان	ئادار	شوبات	کانونی دووهم	گروپی سه‌ره‌کی و لاوه‌کی	ژ
			115.2	112.1	110.8	111.7	110.2	113.0	116.4	118.8	115.8	116.7	خواردن و خواردنه‌وه ناکه‌ولیه‌کان	1
			114.8	111.6	110.5	111.3	109.9	112.4	116.0	118.4	115.3	116.4	خواردن	11
			112.9	113.7	112.1	113.4	113.6	113.6	114.6	116.7	115.2	116.1	دانه‌وێنه و به‌ره‌م‌کانی	111
			135.8	132.7	137.1	137.6	132.3	130.9	135.8	136.1	125.4	128.0	گوشت	112
			120.5	122.8	125.8	126.8	124.5	125.2	124.7	125.0	125.4	124.5	ماسی	113
			132.8	129.4	124.9	122.8	118.8	118.4	123.5	126.7	129.7	132.8	ماس و پەنیر و هێلکه	114
			122.6	119.6	120.6	122.7	121.5	116.6	118.0	120.1	119.8	120.3	زه‌یت و روون	115
			106.2	104.4	104.8	104.8	104.7	103.5	103.5	104.4	99.3	106.1	میوه	116
			92.2	87.4	91.1	86.9	89.2	88.5	88.5	95.5	93.5	92.6	سه‌وزه	117
			117.4	117.9	116.9	118.0	114.0	113.0	113.8	111.4	110.1	109.9	شه‌کر و به‌ره‌مه‌کانی شه‌کر	118
			117.0	118.3	116.0	117.8	115.4	113.4	113.5	113.9	113.7	113.7	به‌ره‌مه‌کانی تری خواردن	119
			122.5	121.3	118.7	120.2	116.9	124.2	123.9	126.4	125.2	124.0	خواردنه‌وه ناکه‌ولیه‌کان	12
			156.6	151.0	146.7	138.7	138.7	154.7	154.7	154.7	168.6	168.6	خواردنه‌وه که‌ولیه‌کان و توتین	2
			100.0	98.2	98.3	99.8	99.9	103.4	103.4	102.6	101.6	102.6	جلوبه‌رگ و پینا‌و	3
			101.1	99.4	99.5	101.1	101.2	105.1	105.1	104.1	102.9	103.9	جلوبه‌رگ	31
			95.4	95.4	94.4	94.4	92.8	107.5	107.7	107.7	107.7	107.7	کهرسته‌ی جلوبه‌رگ	311
			102.1	99.8	100.3	102.4	103.0	104.0	104.0	102.7	101.1	102.5	جلو به‌رگی ناماده‌کراو	312

به‌رده‌وامی

ژ	گروپی سه‌ره‌کی و لاوه‌کی	کانونی دووهم	شوبات	ئادار	نیسان	ئایار	حوزه‌یران	ته‌مموز	ئاب	ئه‌یلول	تشرینی یه‌که‌م	تشرینی دووهم	کانونی یه‌که‌م	تیکرایی گشتی
313	که‌رسته و وورده‌والهی (ئه‌کسیسوارات) تری جلو به‌رگ	122.7	122.7	122.7	122.7	122.7	133.0	133.0	133.0	133.0	133.0			
314	شووشتنی جلو به‌رگ	93.9	93.9	93.9	93.9	93.9	105.0	105.0	105.0	105.0	105.0			
32	پێلاو	95.7	95.3	95.2	95.1	95.1	93.7	93.4	92.4	92.3	94.3			
4	شوینی نیشته‌جیپوون (کرێی خانوو، ئاو، کاره‌با، سوته‌مه‌نی	120.3	117.8	110.0	106.4	107.2	113.6	116.3	118.6	115.0	114.4			
411	کرێی خانوو	99.0	99.2	99.9	99.9	100.6	99.9	100.1	100.6	100.9	100.6			
412	چاک‌کردنه‌وه ، چاودێری و خزمه‌تگوزاری خانوو	127.0	123.4	120.8	120.6	120.7	157.6	158.2	158.3	163.5	163.7			
413	دابینکردنی ئاو و کاره‌با	248.7	224.5	144.7	123.8	123.8	156.8	168.9	168.9	144.7	148.1			
414	سوته‌مه‌نی (گازوئیل، نه‌وت و غاز)	121.6	121.9	118.8	109.7	111.4	108.1	115.5	126.5	114.2	110.5			
5	پێداویسته‌کانی ناومال و چاک‌کردنه‌وه	112.9	111.7	112.1	110.6	110.4	113.0	115.3	115.9	116.3	116.3			
51	رایه‌خ و که‌لو په‌ل	102.2	100.6	100.7	99.1	98.8	97.7	97.9	98.3	97.9	97.9			
52	که‌لو په‌لی ناومال	121.3	120.5	121.1	119.7	119.6	125.1	129.1	129.8	130.9	130.8			
6	ته‌ندروستی	149.1	149.2	147.9	147.8	148.5	137.0	141.3	142.3	142.6	145.5			
7	گواسته‌وه	123.4	116.0	120.5	118.3	118.7	113.8	115.0	116.6	114.7	113.6			
8	په‌یوه‌ندیه‌کان	111.7	111.7	111.9	110.8	110.9	119.3	120.1	117.6	117.7	117.7			
9	رۆشنبیری	108.3	105.2	103.9	105.7	105.1	123.5	103.0	115.7	115.5	116.5			
10	په‌روه‌رده	95.1	95.1	95.1	95.1	95.2	95.0	95.0	95.0	95.0	95.2			
11	چیشته‌خانه‌کان	105.5	105.5	105.5	105.5	107.0	107.8	110.1	110.8	112.5	109.6			
12	که‌رسته و خزمه‌تگوزارییه‌ جو‌را و جو‌ره‌کان	160.8	157.6	158.4	156.7	154.9	153.3	153.1	157.2	158.7	160.3			
00	تیکرایی گشتی	121.04	118.30	118.54	116.77	116.13	115.65	116.4	117.7	117.1	117.85			

تیکرای گۆرانی مانگانه له هه‌ریمی کوردستان بۆ شه‌ش مانگی یه‌که‌م / 2023

ژ	گروپی سه‌ره‌کی	کانونی یه‌که‌م	کانونی دووهم	تیکرای گۆرانی مانگانه %	شوبات	شوبات	نادار	نادار	تیکرای گۆرانی مانگانه %	نیسان	نیسان	نايار	نايار	هوزه‌یران	تیکرای گۆرانی مانگانه %
		2022	2023	%	2023	2023	2023	2023	%	2023	2023	2023	2023	2023	%
1	خواردن و خواردنه‌وه ناکه‌وله‌کان	107.9	109.71	1.7	111.2	111.2	113.7	111.2	1.4	112.4	113.7	110.5	110.5	110.5	0.0
2	خواردنه‌وه که‌وله‌کان و توتن	130.6	122.6	-6.1	123.2	123.2	123.5	123.2	0.5	125.0	123.5	125.1	125.1	122.0	-2.5
3	جلو به‌رگ و پیللو	103.7	103.85	0.1	105.1	105.1	105.3	105.1	1.2	105.5	105.3	105.8	105.8	106.6	0.7
4	شونیی نیشته‌جیبوون (کرئی، ئاو، کاره‌با، سوتنه‌مه‌نی)	105.4	108.23	2.7	106.7	106.7	99.3	106.7	-1.4	95.6	99.3	95.3	95.6	101	6
5	پیداو‌یسته‌کانی ناو مال و چاک‌کردنه‌وه	107.7	110.4	2.5	110.1	110.1	110.8	110.1	-0.3	107.6	110.8	107.7	107.6	114.9	6.7
6	ته‌ندروستی	123.8	125.28	1.2	127	127	127.4	127	1.4	127.4	127.4	128.2	127.4	129.4	0.9
7	گواستنه‌وه	125.9	127.84	1.5	124.4	124.4	125.5	124.4	-2.7	122.9	125.5	122.6	122.9	117.2	-4.4
8	په‌یوه‌ندیه‌کان	113.8	114.6	0.7	114.2	114.2	112.7	114.2	-0.3	111.7	112.7	110.8	111.7	115.5	4.3
9	رۆشنییری	116.2	118.96	2.4	115.7	115.7	116.3	115.7	-2.7	113.8	116.3	113.5	113.8	117.1	3.2
10	په‌روه‌رده	123.2	123.24	0	123.2	123.2	123.2	123.2	0	123.2	123.2	123.1	123.2	123.7	0.5
11	چیشته‌خانه‌کان	100.3	100.44	0.1	101.1	101.1	102	101.1	0.7	103.7	102	102.2	103.7	103	0.8
12	که‌رسته‌و خزمه‌تگوزارییه‌ جۆراو جۆره‌کان	136.8	145.32	6.2	144.9	144.9	147.7	144.9	-0.3	144.8	147.7	144.9	144.8	145.5	0.5
0	تیکرای گشتی	113.69	116.02	2.1	115.36	115.36	115.04	115.36	-0.6	113	115.04	112.37	113	113.2	0.7

تیکرای گۆرانی مانگانه له ههریمی کوردستان بۆ شه‌ش مانگی دووهم / 2023

ژ	گروپی سه‌ره‌کی	حوزه‌یران 2023	ته‌مموز 2023	تیکرای گۆرانی مانگانه %	ته‌مموز 2023	ئاب 2023	تیکرای گۆرانی مانگانه %	ئاب 2023	ته‌یلول 2023	تیکرای گۆرانی مانگانه %	تشرینی یه‌که‌م 2023	تیکرای گۆرانی مانگانه %	تشرینی یه‌که‌م 2023	ته‌یلول 2023	تشرینی یه‌که‌م 2023	تیکرای گۆرانی مانگانه %	تشرینی یه‌که‌م 2023	تیکرای گۆرانی مانگانه %	کانونی یه‌که‌م 2023	تیکرای گۆرانی مانگانه %
01	خواردن و خواردنه‌وه ناکه‌وله‌کان	110.5	111.0	0.5	111.0	111.9	0.8	111.9	111.8	-0.1	113.1	1.2	111.8	111.88	111.8	-0.1	113.1	1.2		
02	خواردنه‌وه که‌وله‌کان و توتن	132.6	123.0	0.8	123.0	122.3	-0.6	122.3	122.6	0.2	123.9	1.1	122.6	122.35	122.6	0.2	123.9	1.1		
03	جلو به‌رگ و پیتلاو	106.6	107.2	0.7	107.2	107.0	-0.3	107.0	107.3	0.3	107.3	0.0	107.3	106.97	107.3	0.3	107.3	0.0		
04	شوینی نیشته‌جیبوون (کریمی، ئاو، کاره‌با، سوته‌مه‌نی)	101.0	103.9	2.9	103.9	105.2	1.2	105.2	102.5	-2.5	102.2	-0.3	102.5	105.17	102.5	-2.5	102.2	-0.3		
05	پیداو بیسته‌کانی ئاو مال و چاککردنه‌وه	114.2	115.4	1.1	115.4	116.7	1.1	116.7	117.3	0.6	118.0	0.6	117.3	116.70	117.3	0.6	118.0	0.6		
06	ته‌ندروستی	128.7	130.1	1.1	130.1	130.4	0.2	130.4	130.4	0.0	131.2	0.6	130.4	130.37	130.4	0.0	131.2	0.6		
07	گواسته‌وه	117.2	118.4	1.0	118.4	119.0	0.6	119.0	118.6	-0.4	117.9	-0.6	118.6	119.03	118.6	-0.4	117.9	-0.6		
08	په‌یوه‌ندیه‌کان	116.5	116.7	0.2	116.7	116.3	-0.4	116.3	116.3	0.1	116.3	-0.1	116.3	116.28	116.3	0.1	116.3	-0.1		
09	رۆش‌بیری	117.1	115.4	-1.5	115.4	119.7	3.7	119.7	121.1	1.1	123.7	2.2	121.1	119.71	121.1	1.1	123.7	2.2		
10	په‌روه‌ده	123.7	123.7	0.0	123.7	123.7	0.0	123.7	123.7	0.0	123.7	0.1	123.7	123.66	123.7	0.0	123.7	0.1		
11	چیشته‌خانه‌کان	103.0	105.1	2.1	105.1	105.3	0.1	105.3	105.7	0.4	105.2	-0.5	105.7	105.26	105.7	0.4	105.2	-0.5		
12	که‌رسته و خزمه‌تگوزارییه جۆراو جۆره‌کان	145.5	146.0	0.4	146.0	147.6	1.1	147.6	149.2	1.1	151.8	1.7	149.2	147.62	149.2	1.1	151.8	1.7		
00	تیکرای گشتی	113.20	114.32	1.0	114.32	115.23	0.79	115.23	114.84	-0.3	115.28	0.4	114.84	115.23	114.84	-0.3	115.28	0.4		

تیکرای گۆرانی سالانه له ههریمی کوردستان بۆ شه‌ش مانگی یه‌که‌م / 2023

ژ	گروپه‌ی سه‌ره‌کيه‌کان	کانونی دووهم 2022	کانونی دووهم 2023	تیکرای گۆرانی سالانه %	شوبات 2022	شوبات 2023	تیکرای گۆرانی سالانه %	نادار 2022	نادار 2023	تیکرای گۆرانی سالانه %	نیسان 2022	نیسان 2023	تیکرای گۆرانی سالانه %	ئایار 2022	ئایار 2023	تیکرای گۆرانی سالانه %	حوزه‌یران 2022	حوزه‌یران 2023	تیکرای گۆرانی سالانه %
01	خواردن و خواردنه‌وه ناکه‌ولیه‌کان	100.7	109.71	9.0	100.7	111.2	10.4	103.7	113.7	9.6	104.8	112.4	7.3	104.9	110.5	5.3	104.2	110.5	6.0
02	خواردنه‌وه که‌ولیه‌کان و توتن	134.9	122.57	-9.1	134.9	123.2	-8.7	134.1	123.5	-7.9	130.5	125.0	-4.3	130.5	125.1	-4.2	130.5	122.0	-6.5
03	جلو به‌رگ و پیلاو	102.2	103.85	1.6	101.9	105.1	3.2	102.6	105.3	2.6	102.3	105.5	3.1	102.8	105.8	2.9	103.2	106.6	3.2
04	شوینی نیشه‌جیبوون (کرپی، ئاو، کاره‌با، سوتنه‌مه‌نی)	104.0	108.23	4.1	99.7	106.7	7.0	101.1	99.3	-1.8	95.5	95.6	0.1	97.3	95.3	-2.1	104.8	101.0	-3.6
05	پیداویسته‌یه‌کانی ناو ماڵ و چاککردنه‌وه	98.5	110.40	12.1	99.4	110.1	10.7	102.3	110.8	8.3	104.2	107.6	3.3	105.5	107.7	2.1	106.4	114.9	8.0
06	ته‌ندروستی	123.4	125.28	1.5	123.9	127.0	2.5	124.0	127.4	2.8	124.6	127.4	2.2	123.7	128.2	3.6	123.6	129.4	4.7
07	گواسته‌وه	117.0	127.84	9.3	117.6	124.4	5.8	118.3	125.5	6.1	117.1	122.9	9.2	120.1	122.6	2.0	122.3	117.2	-4.2
08	په‌یوه‌ندیه‌کان	126.4	114.60	-9.3	127.0	114.2	-10.1	129.0	112.7	-12.6	128.6	111.7	-13.2	123.0	110.8	-10.0	123.0	115.5	-6.1
09	رۆشنبیری	104.9	118.96	13.5	105.7	115.7	9.5	109.0	116.3	6.7	111.4	113.8	2.1	111.7	113.5	1.6	113.6	117.1	3.1
10	په‌روه‌رده	118.5	123.24	4.0	118.5	123.2	4.0	118.5	123.2	4.0	112.3	123.2	9.8	112.1	123.1	9.8	112.1	123.7	10.3
11	چیشه‌خانه‌کان	87.9	100.44	14.3	89.0	101.1	13.6	93.5	102.0	9.2	96.7	103.7	7.2	99.8	102.2	2.4	100.4	103.0	2.5
12	که‌رسته و خزمه‌ت گوزارییه جۆراو جۆره‌کان	133.1	145.32	9.2	134.4	144.9	7.8	138.8	147.7	6.4	139.5	144.8	3.9	136.8	144.9	5.9	137.1	145.5	6.2
00	تیکرای گشتی	108.12	116.02	7.3	107.7	115.36	7.1	109.72	115.04	4.9	109.03	113.00	3.6	109.92	112.37	2.2	111.8	113.2	1.2

تیکرای گۆرانی سالانه له ههرێمی کوردستان بۆ شه‌ش مانگی دووهم / 2023

ژ	گروپه‌ سه‌ره‌که‌یه‌کان	ته‌مموز 2023	ته‌مموز 2022	تیکرای گۆرانی سالانه %	ئاب 2023	ئاب 2022	تیکرای گۆرانی سالانه %	ئه‌یلول 2023	ئه‌یلول 2022	تیکرای گۆرانی سالانه %	تشرینی یه‌که‌م 2023	تشرینی یه‌که‌م 2022	تیکرای گۆرانی سالانه %	تشرینی دووهم 2023	تشرینی دووهم 2022	تیکرای گۆرانی سالانه %	کانونی یه‌که‌م 2023	کانونی یه‌که‌م 2022	تیکرای گۆرانی سالانه %	
01	خواردن و خواردنه‌وه ناکه‌وله‌یه‌کان	111.0	102.95	7.8	111.9	103.7	7.9	111.8	104.4	7.1	113.1	106.3	6.5							
02	خواردنه‌وه که‌وله‌یه‌کان و توتن	123.0	130.54	-5.8	122.3	132.6	-7.7	122.64	129.4	-5.2	123.9	129.4	-4.3							
03	جلو به‌رگ و پینا‌لو	107.2	102.76	4.4	107.0	102.7	4.1	107.3	102.5	4.6	107.3	102.4	4.7							
04	شوینی نیشه‌ جیبوون (کرێ، ئاو، کاره‌با، سوته‌مه‌نی)	103.9	106.61	-2.5	105.2	106.7	-1.5	102.5	104.2	-1.6	102.2	100.8	1.4							
05	پیداو‌یسته‌یه‌کانی ئاو مال و چاک‌کردنه‌وه	115.4	106.44	8.4	116.7	106.3	9.8	117.3	106.4	10.3	118.0	106.5	10.8							
06	ته‌ندروستی	130.1	123.04	5.7	130.4	122.3	6.6	130.4	121.7	7.2	131.2	121.7	7.7							
07	گواسته‌وه	118.4	125.45	-5.7	119.0	125.0	-4.8	118.6	124.4	-4.7	117.9	124.1	-5.0							
08	په‌یوه‌ندیه‌کان	116.7	123.24	-5.3	116.3	123.2	-5.7	116.3	122.8	-5.3	116.3	122.8	-5.3							
09	رۆشنی‌ری	115.4	114.21	1.0	119.7	114.1	4.9	121.1	113.8	6.4	123.7	113.1	9.4							
10	په‌روه‌رده	123.7	112.07	10.3	123.7	111.7	10.7	123.7	111.7	10.7	123.7	111.7	10.8							
11	چیشه‌خانه‌کان	105.1	101.09	4.0	105.3	100.8	4.4	105.7	100.8	4.8	105.2	100.8	4.3							
12	که‌رسته و خزمه‌ت گوزارییه جۆراو جۆره‌کان	146.0	133.59	9.3	147.6	134.3	9.9	149.2	131.8	13.2	151.8	130.6	16.2							
00	تیکرای گشتی	114.3	112.35	1.8	115.23	112.44	2.5	114.84	111.82	2.7	115.28	111.48	3.4							

ماڤى بىلاو كوردنەو ە پارىزراو ە بۆ:
و ە زار ە تى پلان دانان / دەستەى ئامارى ە رىمى كوردستان
بۆ زانىارى زياتر پەيو ە ندى بىكە بە:
ئىمىيل: Contact @ krso.gov.krd
سايتى ئىلېكترۇنى: www.krso.gov.krd
تەلە فۇن: 07508963143
فەيسبوك: https:// www.facebook.com/krso.krd