



حكومه تی هه ریمی كوردستان  
وهزاره تی پلاندانان  
دهسته ی ئاماری هه ریم

## ژماره ی پیوانه یی نرخ ی به کار بهر و تی کر ای هه لاوسان له هه ریمی كوردستان بو مانگی كانونی یه كه م/ 2024

به شی ژماره ی پیوانه یی  
شوبات/ 2025

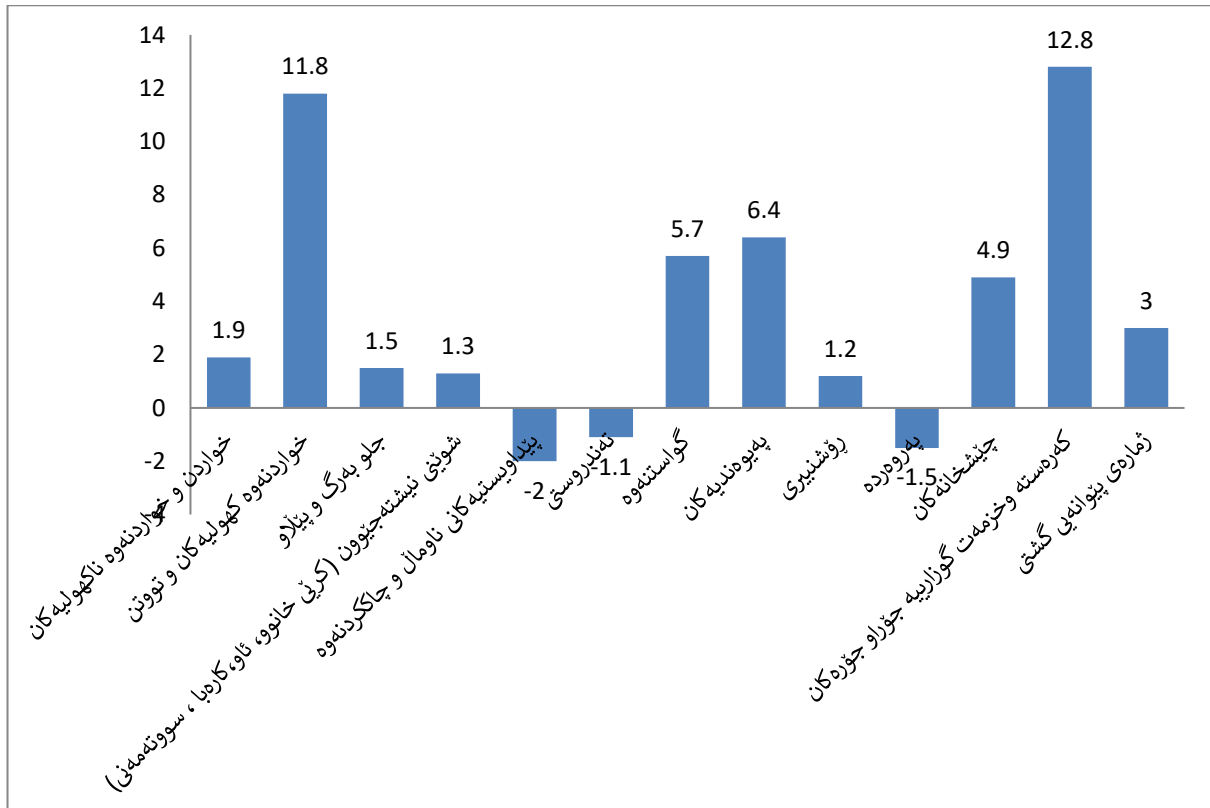


2. تیکرای هه‌لاوسانی سالانه

ژماره‌ی پیاوێنی له مانگی کانونی یه‌که‌مه‌یه‌که‌م سالێ 2024 له هه‌ریمی کوردستان (107.9) به‌رژبوونه‌ی 3% به‌رزبوونه‌وه‌ی تۆمار کردوو به‌ به‌راوورد به‌ کانونی یه‌که‌م سالێ 2023 (104.8).

هۆی ئەم به‌رزبوونه‌وه‌یه‌ ده‌گه‌رێته‌وه‌ بۆ به‌رزبوونه‌وه‌ی نرخه‌کان له‌م به‌شانه‌ی خواره‌وه‌:

- 1 - که‌ره‌سته و خزمه‌تگوزارییه‌ جۆراوجۆره‌کان به‌رژیه‌ی 12.8%،
- 2 - خواردنه‌وه‌ که‌هولیه‌کان و تووتن به‌رژیه‌ی 11.8%،
- 3 - په‌یوه‌ندییه‌کان به‌رژیه‌ی 6.4%،
- 4 - گواستنه‌وه‌ به‌رژیه‌ی 5.7%،
- 5 - چیشخانه‌کان به‌رژیه‌ی 4.9%،
- 6 - خواردن و خواردنه‌وه‌ ناکه‌هولیه‌کان به‌رژیه‌ی 1.9%،
- 7 - جلو به‌رگ و پیلای به‌رژیه‌ی 1.5%،
- 8 - شوینی نیشته‌جیوون (کرێ، ئاو، کاره‌با، غاز) به‌رژیه‌ی 1.3%،
- 9 - رۆشنایی به‌رژیه‌ی 1.2%.



3- رېژه‌ى هه‌لاوسان به پيئى سالى بنه‌رپه‌ت 2022 (2022=100%)

ژماره‌ى پيوانه‌ىى نرخى به‌كاربه‌ر له مانگى كانونى يه‌كه‌م سالى 2024 ( 107.9 ) له هه‌ريئى كوردستان به رېژه‌ى 7.9% به‌رزبوونه‌وه پيشان ده‌دات به به‌راورد به سالى بنه‌رپه‌ت 2022.

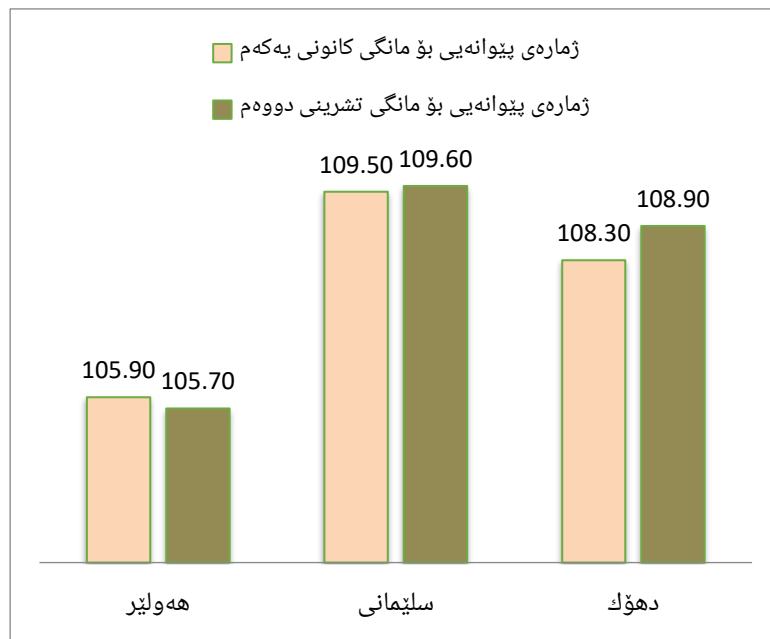
4 ژماره‌ى پيوانه‌ىى له پاريزگاكانى هه‌ريئى كوردستان

ژماره‌ى پيوانه‌ىى له پاريزگاكانى هه‌ريئى كوردستان له مانگى كانونى يه‌كه‌م سالى 2024 به به‌راوورد به مانگى تشرينى دووهم به شيوه‌يه‌ى خواره‌وه بووه:

ا. له پاريزگاي هه‌ولير ( 105.9 ) به‌رزبوونه‌وه به رېژه‌ى 0.19% ،

ا.ا. له پاريزگاي سليمانى ( 109.5 ) نزمبوونه‌وه به رېژه‌ى 0.09% .

ا.ا.ا. له پاريزگاي دهوك ( 108.3 ) نزمبوونه‌وه به رېژه‌ى 0.6% .



## خشته‌کان

ژماره‌ی پێوانه‌یی نرخ‌ی به‌کاربه‌ر له هه‌رێمی کوردستان بۆ مانگ‌کانونی یه‌که‌م / 2024

ژ	گروپی سه‌ره‌کی و لاوه‌کی	کانونی دووهم	شووبات	ئادار	نیسان	ئایار	حوزه‌بیران	ته‌مموز	ئاب	ئه‌یلول	تشرینی یه‌که‌م	تشرینی دووهم	کانونی یه‌که‌م	تیکرایی گشتی
1	خواردن و خواردنه‌وه ناکه‌ولیه‌کان	109.6	111.1	111.2	109.4	109.4	110.6	112.5	112.5	111.4	111.2	110.9	110.4	110.9
11	خواردن	110.0	111.5	111.6	109.8	109.7	110.9	112.9	113.0	111.9	111.7	111.3	110.8	111.3
111	دانه‌وێله و به‌ره‌مه‌کانی	106.5	106.4	107.2	107.1	106.5	106.7	106.7	106.9	106.8	106.7	106.6	106.5	106.7
112	گوشت	120.4	125.9	125.7	122.5	122.9	124.5	129.6	127.1	126.8	125.1	123.0	118.6	124.3
113	ماسی	105.8	108.8	113.3	110.6	127.1	129.9	124.0	126.2	119.0	110.9	110.3	105.5	115.8
114	ماسه‌ و په‌نیر و هێلکه	114.6	115.6	98.6	110.5	110.6	111.5	110.6	111.3	111.9	113.2	113.6	113.9	112.6
115	زه‌یت و روون	98.7	98.5	99.8	98.7	98.4	98.4	98.6	99.0	98.8	98.9	98.9	98.9	98.7
116	میوه	98.5	98.2	105.4	98.7	98.9	102.7	104.6	103.5	102.1	100.6	100.8	98.5	100.6
117	سه‌وزه	106.2	105.5	110.5	102.6	101.3	101.7	103.8	108.0	103.7	106.2	106.7	112.0	105.3
118	شه‌کر و به‌ره‌مه‌کانی شه‌کر	109.4	110.6	94.7	110.3	110.2	109.9	110.2	110.1	110.5	110.5	110.7	111.0	110.3
119	به‌ره‌مه‌کانی تری خواردن	93.6	94.7	102.1	95.5	96.0	96.3	97.8	97.2	97.2	97.6	97.3	97.6	96.3
12	خواردنه‌وه ناکه‌ولیه‌کان	100.8	100.6	120.2	102.4	102.8	103.0	102.1	101.7	101.5	101.4	101.7	101.8	101.8
2	خواردنه‌وه که‌ولیه‌کان و توتن	108.9	109.2	105.6	130.1	123.8	119.9	117.9	117.9	117.9	118.2	119.3	119.3	118.6
3	جلوبه‌رگ و پینا‌لو	105.3	105.3	104.9	106.2	106.4	106.9	107.0	107.1	106.9	106.9	107.2	107.1	106.5
31	جلوبه‌رگ	104.6	104.7	92.3	105.7	106.0	106.3	106.3	106.4	106.2	106.2	106.5	106.4	105.9
311	که‌ره‌سته‌ی جلوبه‌رگ	91.7	91.9	110.0	92.4	92.5	92.1	92.6	92.5	92.5	92.2	92.1	92.1	92.2
312	جلو به‌رگی ئاماده‌کراو	109.8	109.8	111.2	111.0	111.5	112.0	111.9	112.0	111.8	111.9	112.3	112.2	111.4

ژماره‌ی پیاوێنی نرخی به‌کاربه‌ر له ههریمی کوردستان بۆ مانگی کانونی یه که م / 2024

به‌رده‌وامی

ژ	گروپی سه‌ره‌کی و لاوه‌کی	کانونی دووهم	شووبات	ئادار	نیسان	ئایار	حوزه‌یران	ته‌مموز	ئاب	ئه‌یلول	تشرینی یه‌که‌م	تشرینی دووهم	کانونی یه‌که‌م	تیکرایی گشتی
313	که‌ره‌سته و وورده‌واله‌ی (ئه‌کسیسوارات) جلوبه‌رگ	102.5	102.5	106.9	106.9	106.9	107.2	107.2	106.6	106.6	106.6	106.6	106.6	106.1
314	شووشتی جلوبه‌رگ	109.9	109.9	109.9	109.9	109.9	111.2	111.2	111.2	111.2	111.2	111.2	111.6	110.7
32	پینا‌و	108.9	108.9	109.3	109.3	108.8	110.5	110.3	111.0	110.6	110.4	110.8	110.9	110.0
4	شوینی نیشته‌جی‌بوون (کرئی خانوو، ئاو، کاره‌با، سوته‌مه‌نی)	104.5	104.5	104.3	103.5	103.7	104.4	104.7	105.0	104.7	104.3	104.9	105.9	104.6
411	کرئی خانوو	103.9	104.0	104.2	104.6	105.1	105.7	105.4	105.5	106.0	106.1	106.3	106.4	105.3
412	چاک‌کردنه‌وه ، پاراستن و خزمه‌تگوزاری خانوو	129.3	126.6	125.8	124.3	124.2	121.8	120.9	120.5	120.6	120.6	120.6	120.7	123.0
413	دابینه‌کردنی ئاو و کاره‌با	108.6	105.0	104.9	93.7	91.7	100.6	106.3	108.9	101.1	92.3	96.8	108.6	101.5
414	سوته‌مه‌نی (گازوئیل، نه‌وت و غاز)	96.3	93.3	91.8	91.1	91.2	90.4	90.9	91.4	91.2	92.8	93.4	93.1	92.2
5	پیدا‌و‌یسته‌کانی نا‌ومال و چاک‌کردنه‌وه	110.5	110.3	109.9	109.7	109.1	108.8	109.0	109.1	109.1	109.2	109.1	109.0	109.4
51	رایه‌خ و که‌لو په‌ل	106.0	105.7	105.0	104.9	104.4	104.5	104.6	104.6	104.8	104.7	104.6	104.4	104.9
52	که‌لو په‌لی نا‌ومال	113.9	113.7	113.6	113.2	112.6	112.0	112.2	112.3	112.3	112.5	112.3	112.4	112.8
6	ته‌ندروستی	107.3	107.6	106.3	106.6	106.7	106.7	106.9	106.3	106.3	106.3	106.1	106.1	106.6
7	گواستنه‌وه	95.7	95.8	98.7	103.1	102.8	103.4	103.2	102.9	102.7	102.9	102.7	102.6	101.4
8	په‌یوه‌ندیه‌کان	93.5	94.5	95.9	96.0	96.0	101.1	99.5	99.7	99.5	99.6	99.5	99.5	97.9
9	رۆشنی‌بیری	110.1	110.6	110.4	110.9	112.5	111.8	113.9	114.1	113.8	113.3	113.2	112.3	112.2
10	په‌روه‌رده	103.1	103.2	103.2	103.2	103.2	103.1	103.1	103.1	103.1	103.1	103.1	102.4	103.1
11	چیشته‌خانه‌کان	109.3	109.8	110.0	110.0	110.0	112.6	113.5	113.5	113.5	113.8	113.8	112.9	111.9
12	که‌ره‌سته و خزمه‌تگوزاری‌یه جۆرا‌و‌جۆره‌کان	112.7	112.3	114.2	118.1	117.6	117.1	120.0	122.0	125.2	131.3	129.0	127.9	120.6
00	تیکرایی گشتی	104.9	105.1	105.9	106.7	106.6	107.3	108.0	108.1	107.9	108.1	108.0	107.9	107.0

ژماره‌ی پیاوه‌یی نرخ‌ی به‌کاربر له پارێزگای هه‌ولێر بۆ کانونی یه که م / 2024

ژ	گروپی سه‌ره‌کی و لاوه‌کی	کانونی دووهم	شووبات	نادار	نیسان	نایار	حوزه‌بیران	ته‌مموز	ئاب	ئەیلول	تشرینی یه‌که‌م	تشرینی دووهم	کانونی یه‌که‌م	تیکرایی گشتی
1	خواردن و خواردنه‌وه ناکه‌ولیه‌کان	104.2	106.6	105.8	104.9	105.3	107.3	108.5	110.0	110.2	108.4	106.3	106.9	108.6
11	خواردن	104.4	107.0	106.0	105.1	105.5	107.5	108.8	110.4	110.6	108.8	106.6	107.2	107.3
111	دانه‌وێله و به‌ره‌مه‌کانی	107.1	107.0	108.2	108.2	105.8	107.5	107.6	107.8	107.6	107.2	106.9	106.2	107.3
112	گۆشت	107.1	113.0	110.8	109.9	109.8	114.4	117.7	115.3	119.4	114.8	109.9	110.4	112.7
113	ماسی	96.1	99.9	106.8	105.8	119.2	127.2	112.1	119.7	109.3	107.2	103.2	105.7	109.4
114	ماس‌ت و په‌نیر و هیلکه	111.8	113.3	110.0	107.9	108.5	108.6	108.6	110.9	110.4	111.3	111.4	110.8	110.3
115	زه‌یت و پوون	94.2	93.9	93.6	93.6	92.6	92.6	92.8	93.8	93.8	94.0	94.0	94.0	93.6
116	میوه	96.6	98.0	99.6	97.1	100.3	106.1	110.6	110.3	105.5	100.3	100.3	97.3	101.8
117	سه‌وزه	102.0	103.5	101.5	101.1	102.0	99.4	98.0	107.8	106.9	107.9	104.8	109.8	103.7
118	شه‌کر و به‌ره‌مه‌کانی شه‌کر	103.2	104.9	104.5	104.5	105.1	105.1	106.1	106.4	106.8	106.8	106.8	107.5	105.6
119	به‌ره‌مه‌کانی تری خواردن	93.2	96.2	96.2	96.2	96.2	96.2	102.3	102.5	102.5	102.5	102.5	102.5	99.1
12	خواردنه‌وه ناکه‌ولیه‌کان	97.1	96.7	100.0	100.0	100.0	100.7	98.1	97.7	97.7	97.7	97.7	97.7	98.4
2	خواردنه‌وه که‌ولیه‌کان و توتن	119.3	118.6	137.1	133.4	120.7	112.8	106.8	106.8	106.8	107.6	110.9	111.1	116.0
3	جلوبه‌رگ و بێلاو	102.9	102.9	103.5	103.5	103.5	103.5	104.2	104.9	105.0	105.2	105.2	105.2	104.1
31	جلوبه‌رگ	102.8	102.8	103.3	103.3	103.3	103.3	104.0	104.5	104.6	104.8	104.8	104.8	103.9
311	که‌ره‌سته‌ی جلوبه‌رگ	99.5	99.5	100.6	100.6	100.6	100.6	103.1	103.3	103.3	102.5	102.5	102.5	101.6
312	جلو به‌رگی ئاماده‌کراو	103.8	103.8	104.0	104.0	104.0	104.0	104.0	104.8	104.9	105.4	105.4	105.4	104.5



ژماره‌ی پیاوێه‌ی نرخ‌ی به‌کاربه‌ر له‌ هه‌رێمی کوردستان بۆ مانگی کانوونی یه‌ که‌ م / 2024

به‌رده‌وامی

ژ	گروپی سه‌ره‌کی و لاوه‌کی	کانوونی دووهم	شوبات	ئادار	نیسان	ئایار	حوزه‌پیران	ته‌مموز	ئاب	ئه‌یلول	تشرینی یه‌ که‌ م	تشرینی دووهم	کانوونی یه‌ که‌ م	تیکرایی گشتی
313	که‌ره‌سته و وورده‌واله‌ی (ئه‌کسیسوارات) تری جلو به‌رگ	106.4	106.4	109.3	109.3	109.3	109.3	109.3	109.3	109.3	109.3	109.3	109.3	108.8
314	شووشتنی جلوه‌رگ	106.3	106.3	106.3	106.3	106.3	106.3	106.3	106.4	106.4	106.4	106.4	106.4	106.4
32	پێلاو	103.4	103.4	105.0	105.0	105.0	105.0	105.3	107.2	107.2	107.2	107.7	107.7	105.8
4	شوینی نیشته‌جیبوون (کرپی خانوو، ئاو، کاره‌با، سووته‌مه‌نی)	103.7	103.5	103.3	103.2	103.3	103.3	103.5	104.1	104.3	104.2	104.5	105.3	103.9
411	کرپی خانوو	103.3	103.5	103.5	104.2	104.4	104.8	104.8	104.8	105.4	105.7	105.8	105.8	104.7
412	چاک‌کردنه‌وه، چاودێری و خزمه‌تگوزاری خانوو	128.2	128.2	128.2	128.2	128.2	128.2	128.2	128.5	128.5	128.5	128.5	128.5	128.3
413	دابینکردنی ئاو و کاره‌با	109.2	106.3	104.5	95.3	95.3	101.0	104.6	108.7	105.5	96.4	99.4	109.5	103.0
414	سووته‌مه‌نی (گازوئیل، نه‌وت و غاز)	89.7	89.6	89.6	89.6	89.6	83.4	83.4	84.9	84.9	88.3	88.3	88.3	87.5
5	پیداوێسته‌کانی ناوماڵ و چاک‌کردنه‌وه	112.6	112.6	113.0	113.0	112.8	113.0	113.4	113.4	113.4	113.4	112.9	113.2	113.1
51	رایه‌خ و که‌لو په‌ل	114.5	114.5	115.0	115.0	115.3	115.7	115.7	115.7	115.7	115.7	115.7	115.7	115.4
52	که‌لو په‌لی ناوماڵ	111.5	111.5	111.8	111.8	111.2	111.2	111.9	111.9	111.9	111.9	111.1	111.5	111.6
6	ته‌ندروستی	109.8	109.8	109.2	109.2	109.2	109.2	107.7	107.8	108.1	108.1	108.1	108.1	108.7
7	گواستنه‌وه	93.6	93.3	98.6	101.2	100.9	101.2	100.4	99.9	99.5	99.7	99.2	99.1	98.9
8	په‌یه‌نده‌کان	86.3	86.7	88.0	88.0	88.0	94.2	91.3	92.1	92.1	92.0	91.7	91.7	90.2
9	رۆشنبیری	120.5	120.6	116.8	117.6	120.2	120.6	123.1	123.2	122.0	121.1	120.7	118.5	120.4
10	په‌روه‌رده	100.4	100.4	100.4	100.4	100.4	100.4	100.4	100.4	100.4	100.4	100.4	101.5	100.5
11	چیشته‌خانه‌کان	107.0	107.0	107.0	107.0	107.0	107.0	107.0	107.1	107.1	107.1	107.1	107.1	107.0
12	که‌ره‌سته و خزمه‌تگوزارییه‌ جۆراو جۆره‌کان	111.2	110.9	112.5	116.5	116.2	115.9	118.5	120.7	124.0	130.3	128.0	127.0	119.3
0	تیکرایی گشتی	102.6	103.1	104.2	104.8	104.8	105.6	105.8	106.4	106.5	106.4	105.7	105.9	105.2

ژماره‌ی پیاوێنی نرخی به‌کار به‌ر له پارێزگای سلێمانی بۆ مانگی کانونی یه‌که‌م / 2024

ژ	گروپی سه‌ره‌کی و لاوه‌کی	کانونی دووهم	شووبات	نادار	نیسان	ئابار	حوزه‌بیران	ته‌مموز	ئاب	ئه‌یلول	تشرینی یه‌که‌م	تشرینی دووهم	کانونی یه‌که‌م	تیکراییی گشتی
1	خواردن و خواردنه‌وه ناکه‌ولیه‌کان	114.8	115.9	116.8	114.2	114.6	114.2	116.9	116.4	113.8	113.9	113.9	112.6	114.8
11	خواردن	115.2	116.4	117.4	114.6	115.0	114.6	117.4	116.9	114.2	114.3	114.3	112.9	115.3
111	دانه‌ویژێ و به‌ره‌مه‌کانی	106.6	106.6	107.2	107.3	107.3	107.0	107.0	107.0	107.0	107.0	107.0	107.1	107.0
112	گوشت	135.9	141.0	145.0	140.4	140.3	136.1	142.9	140.7	136.2	136.2	136.2	127.5	138.2
113	ماسی	123.4	127.0	125.3	121.7	156.1	148.6	156.1	156.1	148.6	123.4	123.4	103.5	134.4
114	ماست و په‌نیر و هیلکه	114.5	116.1	114.9	109.9	109.9	111.9	111.2	112.6	114.1	114.2	114.2	115.4	113.2
115	زه‌یت و پوون	101.5	101.5	99.5	99.7	99.7	99.7	99.7	99.7	99.7	99.7	99.5	99.3	99.9
116	میوه	99.1	98.1	97.9	98.4	98.4	100.4	100.7	99.4	100.2	99.6	99.3	97.8	99.1
117	سه‌وزه	108.7	107.3	107.3	101.4	100.8	103.5	107.9	109.0	100.0	103.0	103.1	110.6	105.2
118	شه‌کر و به‌ره‌مه‌کانی شه‌کر	113.7	114.6	114.6	114.6	114.6	114.6	114.6	114.6	114.6	114.6	114.6	114.6	114.5
119	به‌ره‌مه‌کانی تری خواردن	91.9	92.3	92.3	92.3	92.3	92.3	92.3	92.3	92.3	92.3	92.3	92.4	92.3
12	خواردنه‌وه ناکه‌ولیه‌کان	105.4	105.4	105.4	105.4	105.4	105.7	105.7	105.7	105.7	105.7	105.7	106.4	105.7
2	خواردنه‌وه که‌ولیه‌کان و توتن	98.8	98.8	98.8	126.4	126.4	126.4	126.4	126.4	126.4	126.4	126.4	126.4	119.5
3	جلوبه‌رگ و پیلاو	110.3	110.7	111.1	111.0	110.6	110.0	109.9	109.8	109.8	109.6	110.0	109.9	110.2
31	جلوبه‌رگ	108.3	108.8	109.5	109.3	108.8	108.1	108.0	107.8	107.8	107.6	108.0	107.9	108.3
311	که‌ره‌سته‌ی جلو به‌رگ	88.8	90.1	91.8	91.4	91.4	89.9	89.9	89.9	89.9	89.9	89.9	89.9	90.2
312	جلو به‌رگی ناماده‌کراو	118.6	118.6	118.7	118.7	118.0	117.7	117.4	117.2	117.1	116.9	117.6	117.2	117.8

ژماره‌ی پیاوێنی نرخی به‌کاربه‌ر له ههرێمی کوردستان بۆ مانگی کانونی یه که م / 2024

به‌رده‌وامی

ژ	گروپی سه‌ره‌کی و لاوه‌کی	کانونی دووهم	شووبات	ئادار	نیسان	ئایار	حوزه‌بیران	ته‌مموز	ئاب	ئەیلول	تشرینی یه‌که‌م	تشرینی دووهم	کانونی یه‌که‌م	تیکرای گشتی
313	که‌ره‌سته و وورده‌واله‌ی (ئه‌کسی‌سواریات) تری جلو به‌رگ	99.4	99.4	99.4	99.4	99.4	99.4	99.4	99.4	99.4	99.4	99.4	99.4	99.4
314	شووشتنی جلو به‌رگ	111.8	111.8	111.8	111.8	111.8	111.8	111.8	111.8	111.8	111.8	111.8	111.8	111.8
32	پێلادو	120.6	120.8	120.4	120.4	120.4	120.6	120.6	120.6	120.6	120.6	120.6	121.1	120.6
4	شوینی نیشته‌جینوون (کریمی خانوو، ئاو، کاره‌با، سوتهمه‌نی	107.8	106.8	106.7	104.8	105.5	107.0	107.5	107.9	106.6	105.8	107.0	108.1	106.8
411	کریمی خانوو	104.7	105.4	105.4	105.3	106.8	107.6	107.5	107.7	108.2	107.9	108.5	108.7	107.0
412	چاک‌کردنه‌وه، چاودێری و خزمه‌تگوزاری خانوو	131.6	127.7	127.2	123.5	123.5	119.1	117.3	116.6	116.6	116.6	116.6	116.6	121.1
413	دابینکردنی ئاو و کاره‌با	105.5	100.1	103.2	87.4	83.2	97.5	106.6	111.0	97.1	85.8	92.0	106.2	98.0
414	سوتهمه‌نی (گازوئیل، نه‌وت و غاز)	106.0	100.8	99.2	97.5	97.5	99.7	99.7	99.6	96.0	97.8	99.6	99.1	99.4
5	پێداوێستیه‌کانی ناوماڵ و چاک‌کردنه‌وه	107.9	107.4	106.7	106.1	105.6	105.1	105.4	105.5	105.4	105.6	105.4	105.2	105.9
51	رایه‌خ و که‌لوپه‌ل	102.6	102.1	100.7	100.4	100.0	100.0	100.4	100.5	100.5	100.7	100.5	100.1	100.7
52	که‌لوپه‌لی ناوماڵ	112.6	112.2	112.0	111.3	110.6	109.7	109.9	110.0	109.8	110.1	109.9	109.7	110.7
6	ته‌ندروستی	105.5	105.5	105.5	105.5	105.5	105.5	106.4	106.4	106.4	106.4	106.4	106.6	106.0
7	گواستنه‌وه	96.9	97.3	97.6	104.5	104.5	105.2	105.4	105.4	105.3	105.7	105.6	105.8	103.3
8	په‌یوه‌ندیه‌کان	97.1	99.2	101.2	101.5	101.5	103.2	103.2	103.2	103.2	103.2	103.2	103.2	101.9
9	رۆشنییری	101.3	101.3	104.2	103.8	103.3	99.7	100.6	100.7	100.8	101.0	100.7	100.6	101.5
10	په‌روه‌ده	100.9	100.9	100.9	100.9	100.9	100.9	100.9	100.9	100.9	100.9	100.9	101.1	100.9
11	چیشته‌خانه‌کان	124.5	125.3	125.3	125.3	125.3	131.5	132.7	132.7	132.7	132.7	132.7	132.7	129.5
12	که‌ره‌سته و خزمه‌تگوزارییه‌ جو‌راو جو‌ره‌کان	114.4	113.9	116.0	119.5	118.8	118.8	121.7	123.6	127.0	132.4	130.3	129.1	122.1
00	تیکرای گشتی	107.0	107.2	107.7	108.6	108.7	109.0	110.0	110.0	109.3	109.6	109.6	109.5	108.9

ژماره‌ی پیاوێه‌ی نرخ‌ی به‌کاربه‌ر له پارێزگای دهۆک بۆ مانگی کانونی یه‌ که‌ م/ 2024

ژ	گروپی سه‌ره‌کی و لاوه‌کی	کانونی دووهم	شووبات	ئادار	نیسان	ئایار	حوزه‌ی‌یران	ته‌مموز	ئاب	ئه‌یلول	تشرینی یه‌ که‌ م	تشرینی دووهم	کانونی یه‌ که‌ م	تیکرایبی گشتی
1	خواردن و خواردنه‌وه ناکه‌ولیه‌کان	109.0	107.6	108.4	107.9	107.0	107.8	109.0	107.6	108.0	109.7	112.2	110.9	108.8
11	خواردن	109.7	108.3	109.0	108.4	107.5	108.3	109.5	108.1	108.6	110.4	113.0	111.6	109.4
111	دانه‌وێله و به‌رهمه‌کانی	101.9	101.6	102.5	102.3	102.3	101.7	101.7	101.9	101.7	101.6	102.2	102.3	102.0
112	گوشت	116.3	115.6	113.5	112.4	117.3	119.2	123.0	120.0	121.7	121.5	121.8	117.4	118.3
113	ماسی	107.3	107.6	110.0	112.1	113.7	116.5	114.4	109.0	109.4	109.9	114.3	115.1	111.6
114	ماس‌ و په‌نیر و هیلکه	118.2	116.9	113.9	113.7	112.9	112.0	109.3	105.4	105.9	111.3	113.3	113.0	112.2
115	زه‌یت و پوون	96.3	96.9	99.8	100.6	101.2	101.2	101.8	101.8	100.8	100.2	101.2	102.0	100.3
116	میوه	100.7	98.0	103.9	101.5	95.7	99.2	99.9	97.4	98.1	101.4	103.9	100.8	100.0
117	سه‌وزه	108.6	104.7	107.2	107.1	101.2	102.5	104.7	105.3	105.3	109.0	116.9	116.6	107.4
118	شه‌کر و به‌رهمه‌کانی شه‌کر	111.5	112.2	112.6	111.3	109.6	108.2	108.0	106.8	107.9	107.8	108.7	109.2	109.5
119	به‌رهمه‌کانی تری خواردن	104.6	105.5	105.7	109.4	112.3	113.1	113.1	110.0	109.5	112.1	110.8	111.8	109.8
12	خواردنه‌وه ناکه‌ولیه‌کان	96.2	96.0	97.0	98.0	99.0	98.9	99.1	98.0	97.5	97.2	97.7	97.7	97.7
2	خواردنه‌وه که‌ولیه‌کان و توتن	109.1	112.0	133.9	127.0	117.5	112.0	112.0	112.0	112.0	112.0	112.0	112.0	115.3
3	جلوبه‌رگ و پیلاو	97.5	97.1	96.6	99.9	101.4	104.7	103.7	103.2	102.3	101.7	102.3	102.1	101.0
31	جلوبه‌رگ	97.4	96.9	96.2	100.2	102.4	105.0	104.1	103.5	102.7	102.4	102.8	102.7	101.4
311	که‌ره‌سته‌ی جلوبه‌رگ	83.4	81.6	77.8	79.0	79.5	80.1	78.8	77.7	77.7	77.7	77.1	77.1	79.0
312	جلوبه‌رگی ئاماده‌کراو	101.5	101.6	101.6	106.7	109.6	112.8	112.0	111.6	110.6	110.2	110.9	110.8	108.3

ژماره‌ی پیاوێنی نرخ‌ی به‌کاربه‌ر له ههرێمی کوردستان بۆ مانگی کانوونی یه‌که‌م / 2024

به‌رده‌وامی

ژ	گروپی سه‌ره‌کی و لاوه‌کی	کانوونی دووهم	شووبات	ئادار	نیسان	ئایار	حوزه‌یران	ته‌مموز	ئاب	ئەیلول	تشرینی یه‌که‌م	تشرینی دووهم	کانوونی یه‌که‌م	تیکرای گشتی
313	که‌ره‌سته و وورده‌واله‌ی (ئه‌کسیسوارات) جلوبه‌رگ	101.9	101.9	118.2	118.2	118.2	119.5	119.5	116.6	116.6	116.6	116.6	116.6	115.0
314	شووشتی جلوبه‌رگ	114.1	114.1	114.1	114.1	114.1	120.4	120.4	120.4	120.4	120.4	120.4	120.4	117.8
32	پێلاو	98.2	98.3	98.7	98.6	96.1	103.1	102.0	101.8	99.9	98.2	99.6	99.1	99.5
4	شوینی نیشته‌جیوون (کرێی خانوو، ئاو، کاره‌با، سوته‌مه‌نی	103.8	102.3	101.3	101.3	101.3	101.8	102.2	102.2	103.4	103.4	103.6	104.1	102.6
411	کرێی خانوو	103.8	103.7	104.1	104.6	104.7	105.1	104.4	104.6	104.9	105.2	105.3	105.3	104.6
412	چاککردنه‌وه ، چاودێری و خزمه‌تگوزاری خانوو	127.2	123.3	120.4	121.4	120.9	118.9	119.0	118.2	118.4	118.6	118.6	118.7	120.3
413	دابینکردنی ئاو و کاره‌با	108.8	107.6	105.4	100.7	100.0	103.3	105.4	104.5	101.7	98.1	100.7	108.0	103.7
414	سوته‌مه‌نی (گازوئیل، نه‌وت وغاز)	84.3	80.4	76.8	76.6	77.1	77.7	80.2	80.7	86.0	86.4	86.3	85.4	81.5
5	پیداویسته‌کانی ناوماڵ و چاککردنه‌وه	111.2	111.1	110.0	109.8	108.5	108.0	107.6	107.7	108.1	108.2	108.3	108.4	108.9
51	رایه‌خ و که‌لو په‌ل	101.2	100.9	99.7	99.7	105.6	97.8	105.6	105.6	105.6	97.7	105.6	105.6	103.0
52	که‌لو په‌لی ناوماڵ	118.1	118.1	117.2	116.9	116.0	115.1	114.4	114.8	115.0	115.6	116.0	116.5	116.1
6	ته‌ندروستی	109.3	110.4	104.7	105.9	106.7	106.7	107.9	105.4	104.8	104.9	103.9	103.5	106.2
7	گواستنه‌وه	98.3	98.1	102.3	105.0	104.0	104.7	104.7	104.3	104.0	104.2	103.8	103.6	103.1
8	په‌یوه‌ندیه‌کان	96.4	96.6	96.8	96.8	96.8	105.9	104.0	103.1	102.4	102.9	102.8	102.9	100.6
9	رۆشنیبری	116.1	117.7	117.4	119.2	123.3	126.0	130.3	130.9	130.8	129.4	130.0	129.4	125.0
10	په‌روه‌رده	114.4	114.9	114.9	114.9	114.9	114.7	114.7	114.7	114.7	114.7	114.7	103.8	113.8
11	چیشته‌خانه‌کان	112.2	112.2	113.5	113.5	113.3	115.7	115.7	115.7	115.7	117.7	117.7	112.3	114.6
12	که‌ره‌سته و خزمه‌تگوزارییه‌ جو‌راو جو‌ره‌کان	112.1	111.8	113.4	117.5	117.5	115.9	119.0	120.9	123.9	131.1	128.1	127.1	119.9
00	تیکرای گشتی	105.0	104.5	105.4	106.5	106.3	107.3	107.8	107.4	107.7	108.5	108.9	108.3	107.0

ژماره‌ی پیاوه‌یی نرخ‌ی به‌کاربه‌ر له هه‌ریمی کوردستان بۆ مانگی کانونی یه که م / 2024

تیکرایی گۆرانی مانگانه له هه‌ریمی کوردستان بۆ شه‌ش مانگی یه که م / 2024

ژ	گروپی سه‌ره‌کی	کانونی یه که م 2023	کانونی دووهم 2024	تیکرایی گۆرانی مانگانه %	کانونی دووهم 2024	شوبات 2024	تیکرایی گۆرانی مانگانه %	شوبات 2024	نادار 2024	نيسان 2024	تیکرایی گۆرانی مانگانه %	نيسان 2024	نادار 2024	نيسان 2024	تیکرایی گۆرانی مانگانه %	نایار 2024	نایار 2024	تیکرایی گۆرانی مانگانه %	حوزه‌یران 2024	تیکرایی گۆرانی مانگانه %
01	خواردن و خواردنه‌وه ناکهولیه‌کان	108.3	109.6	1.2	109.6	111.1	1.4	111.1	111.2	109.4	0.1	111.2	111.1	109.4	-1.6	109.4	109.4	0.0	110.6	1.1
02	خواردنه‌وه کهولیه‌کان و توتن	106.7	100.8	-5.5	100.8	100.6	-0.2	100.6	102.1	130.1	-6.5	102.1	109.2	120.2	8.2	123.8	130.1	-4.8	119.9	-3.2
03	جلو به‌رگ و بیلاو	105.5	105.3	-0.2	105.3	105.3	0.0	105.3	105.6	106.2	0.3	105.6	105.3	105.6	0.6	106.4	106.2	0.2	106.9	0.5
04	شوینی نیشته‌جیبوون (کرئی، ئاو، کاره‌با، سوته‌مه‌نی)	104.5	105.3	0.8	105.3	104.5	-0.8	104.5	104.3	103.5	-0.2	104.3	104.5	104.3	-0.8	103.7	103.5	0.2	104.4	0.7
05	پیداویستییه‌کانی ناو ماڵ و چاککردنه‌وه	111.2	110.5	-0.6	110.5	110.3	-0.2	110.3	109.9	109.7	-0.4	109.9	110.3	109.9	-0.2	109.1	109.7	-0.6	108.8	-0.3
06	ته‌ندروستی	107.3	107.3	0.0	107.3	107.6	0.3	107.6	106.3	106.6	-1.2	106.3	107.6	106.3	0.3	106.7	106.6	0.1	106.7	0.0
07	گواستنه‌وه	97.1	95.7	-1.4	95.7	95.8	0.1	95.8	98.7	103.1	3.0	98.7	95.8	98.7	4.5	102.8	103.1	-0.3	103.4	0.6
08	په‌یوه‌ندیه‌کان	93.5	93.5	0.0	93.5	94.5	1.1	94.5	95.9	96.0	1.5	95.9	94.5	95.9	0.1	96.0	96.0	0.0	101.1	5.3
09	پۆشنبیری	111.0	110.1	-0.8	110.1	110.6	0.5	110.6	110.4	110.9	-0.2	110.4	110.6	110.4	0.5	112.5	110.9	1.4	111.8	-0.6
10	په‌روه‌رده	104.0	103.1	-0.9	103.1	103.2	0.1	103.2	103.2	103.2	0.0	103.2	103.2	103.2	0.0	103.2	103.2	0.0	103.1	-0.1
11	چیشته‌خانه‌کان	107.6	109.3	1.6	109.3	109.8	0.5	109.8	110.0	110.0	0.2	110.0	109.8	110.0	0.0	110.0	110.0	0.0	112.6	2.4
12	که‌ره‌سته و خزمه‌تگوزارییه‌ جو‌راو جو‌ره‌کان	113.4	112.7	-0.6	112.7	112.3	-0.4	112.3	114.2	118.1	1.7	114.2	112.3	114.2	3.4	117.6	118.1	-0.4	117.1	-0.4
00	تیکرایی گشتی	104.8	104.9	0.1	104.9	105.1	0.2	105.1	105.9	106.7	0.8	105.9	105.1	105.9	0.8	106.6	106.70	-0.09	107.3	0.7

تیکرای گۆرانی مانگانه‌ی له‌هه‌ریمی کوردستان بۆ شه‌ش مانگی دووهم / 2024

تیکرای گۆرانی مانگانه %	کانونی یه‌که‌م 2024	تشرینی دووهم 2024	تیکرای گۆرانی مانگانه %	تشرینی دووهم 2024	تشرینی یه‌که‌م 2024	تیکرای گۆرانی مانگانه %	تشرینی یه‌که‌م 2024	نه‌یلول 2024	تیکرای گۆرانی مانگانه %	نه‌یلول 2024	ئاب 2024	تیکرای گۆرانی مانگانه %	ئاب 2024	ته‌مموز 2024	تیکرای گۆرانی مانگانه %	ته‌مموز 2024	حوزه‌یران 2024	گروپی سه‌ره‌کی	ژ
-0.5	110.4	110.9	-0.3	110.9	111.2	-0.2	111.2	111.4	-1.0	111.4	112.50	0.0	112.5	112.5	0.5	112.5	110.6	خواردن و خواردنه‌وه ناکه‌ولیه‌کان	01
0.0	119.3	119.3	0.9	119.3	118.2	0.3	118.2	117.9	0.0	117.9	117.9	0.0	117.9	117.9	-1.7	117.9	119.9	خواردنه‌وه که‌ولیه‌کان و توتن	02
-0.1	107.1	107.2	0.3	107.2	106.9	0.0	106.9	106.9	-0.2	106.9	107.10	0.1	107.1	107.0	0.1	107.0	106.9	جلو به‌رگ و پینا‌لو	03
1.0	105.9	104.9	0.6	104.9	104.3	-0.4	104.3	104.7	-0.3	104.7	105.00	0.3	105.0	104.7	0.3	104.7	104.4	شوینی نیشته‌جیبوون (کرپی، ئاو، کاره‌با، سوته‌مه‌نی)	04
-0.1	109.0	109.1	-0.1	109.1	109.2	0.1	109.2	109.1	0.0	109.1	109.10	0.1	109.1	109.0	0.2	109.0	108.8	پیداو‌یسته‌ی کانی ناو مال و چاک‌کردنه‌وه	05
0.0	106.1	106.1	-0.2	106.1	106.3	0.0	106.3	106.3	0.0	106.3	106.30	-0.6	106.3	106.9	0.2	106.9	106.7	ته‌ندروستی	06
-0.1	102.6	102.7	-0.2	102.7	102.9	0.2	102.9	102.7	-0.2	102.7	102.90	-0.3	102.9	103.2	-0.2	103.2	103.4	گواسته‌وه	07
0.0	99.5	99.5	-0.1	99.5	99.6	0.1	99.6	99.5	-0.2	99.5	99.70	0.2	99.7	99.5	-1.6	99.5	101.1	په‌یوه‌ندیه‌کان	08
-0.8	112.3	113.2	-0.1	113.2	113.3	-0.4	113.3	113.8	-0.3	113.8	114.10	0.2	114.1	113.9	1.9	113.9	111.8	رۆشنبیری	09
-0.7	102.4	103.1	0.0	103.1	103.1	0.0	103.1	103.1	0.0	103.1	103.10	0.0	103.1	103.1	0.0	103.1	103.1	په‌روه‌ده	10
-0.8	112.9	113.8	0.0	113.8	113.8	0.3	113.8	113.5	0.0	113.5	113.50	0.0	113.5	113.5	0.8	113.5	112.6	چیشته‌خانه‌کان	11
-0.9	127.9	129.0	-1.8	129.0	131.3	4.9	131.3	125.2	2.6	125.2	122.00	1.7	122.0	120.0	2.5	120.0	117.1	که‌ره‌سته و خزمه‌نگوزارییه جۆراو جۆره‌کان	12
-0.1	107.9	108.0	-0.1	108.0	108.1	0.2	108.1	107.9	-0.2	107.9	108.10	0.1	108.1	108.0	0.7	108.0	107.3	تیکرای گشتی	00

تیکرای گۆرانی سالانه له هه‌ریمی کوردستان بۆ شه‌ش مانگی یه که م/ 2024

تیکرای گۆرانی مانگانه %	حوزیران 2024	حوزیران 2023	تیکرای گۆرانی مانگانه %	نایار 2024	نایار 2023	تیکرای گۆرانی مانگانه %	نیسان 2024	نیسان 2023	تیکرای گۆرانی مانگانه %	ئادار 2024	ئادار 2023	تیکرای گۆرانی مانگانه %	شوبات 2024	شوبات 2023	تیکرای گۆرانی مانگانه %	کانونی دووهم 2024	کانونی دووهم 2023	گروپی سه‌ره‌کی	ژ
4.5	110.6	105.8	3.4	109.4	105.8	1.6	109.4	107.7	2.1	111.2	108.9	4.3	111.1	106.5	4.3	109.60	105.1	خواردن و خواردنه‌وه ناکه‌ولیه‌کان	01
18.7	119.9	101.0	18.8	123.8	104.2	24.9	130.1	104.2	-5.5	102.1	108.0	-1.3	100.6	101.9	-0.6	100.80	101.4	خواردنه‌وه که‌ولیه‌کان و توتن	02
3.0	106.9	103.8	3.2	106.4	103.1	3.3	106.2	102.8	2.9	105.6	102.6	2.8	105.3	102.4	4.1	105.30	101.2	جلو به‌رگ و وینا‌لو	03
6.2	104.4	98.3	11.9	103.7	92.7	10.9	103.5	93.3	8.0	104.3	96.6	0.7	104.5	103.8	0.1	105.30	105.2	شوینی نیشته‌جی‌بوون (کرێی، ناو، کاره‌با، سوته‌مه‌نی)	04
-0.3	108.8	109.1	6.1	109.1	102.8	6.8	109.7	102.7	3.9	109.9	105.8	4.9	110.3	105.1	4.8	110.50	105.4	پیداویسته‌کانی ناو مال و چاک‌کردنه‌وه	05
2.2	106.7	104.4	2.6	106.7	104.0	3.2	106.6	103.3	2.9	106.3	103.3	4.5	107.6	103.0	5.6	107.30	101.6	ته‌ندروستی	06
7.4	103.4	96.3	2.1	102.8	100.7	2.2	103.1	100.9	-4.3	98.7	103.1	-6.3	95.8	102.2	-8.9	95.70	105.0	گواستنه‌وه	07
7.4	101.1	94.1	7.3	96.0	89.5	6.3	96.0	90.3	5.3	95.9	91.1	2.4	94.5	92.3	1.0	93.50	92.6	په‌یوه‌ندیه‌کان	08
6.6	111.8	104.9	10.7	112.5	101.6	8.8	110.9	101.9	6.1	110.4	104.1	6.8	110.6	103.6	3.4	110.10	106.5	پۆشنبیری	09
-5.8	103.1	109.5	-5.3	103.2	109.0	-5.4	103.2	109.1	-5.4	103.2	109.1	-5.4	103.2	109.1	-5.5	103.10	109.1	په‌روه‌رده	10
6.9	112.6	105.3	5.3	110.0	104.5	3.7	110.0	106.1	5.5	110.0	104.3	6.2	109.8	103.4	6.4	109.30	102.7	چیشته‌خانه‌کان	11
8.6	117.1	107.8	9.6	117.6	107.3	10.1	118.1	107.3	4.4	114.2	109.4	4.7	112.3	107.3	4.6	112.70	107.7	که‌ره‌سته و خزمه‌تگوزارییه جۆراو جۆره‌کان	12
5.3	107.3	101.9	5.3	106.6	101.20	4.8	106.7	101.80	2.1	105.9	103.7	1.2	105.1	103.9	0.4	104.90	104.5	تیکرای گشتی	00



ژماره‌ی پيوانه‌یي نرخي به‌کاربر له هه‌ريمي كوردستان بۆ مانگي كانوني يه كه م/ 2024

تيكراي گۆراني سالانه له هه‌ريمي كوردستان بۆ شه‌ش مانگي دووهم /2024

ژ	گروپه سه‌ره‌كبه‌كان	ته‌مموز 2023	ته‌مموز 2024	تيكراي گۆراني سالانه %	ئاب 2023	ئاب 2024	تيكراي گۆراني سالانه %	ئه‌يلول 2023	ئه‌يلول 2024	تيكراي گۆراني سالانه %	تشريني يه‌كه‌م 2023	تشريني يه‌كه‌م 2024	تيكراي گۆراني سالانه %	تشريني دووهم 2023	تشريني دووهم 2024	تيكراي گۆراني سالانه %	كانوني يه‌كه‌م 2023	كانوني يه‌كه‌م 2024	تيكراي گۆراني سالانه %
01	خواردن و خواردنه‌وه ناكهوليه‌كان	106.30	112.5	5.8	107.2	112.5	4.9	107.1	111.40	4.0	108.4	111.20	2.6	108.2	110.9	2.5	108.3	110.4	1.9
02	خواردنه‌وه كهوليه‌كان و توتن	101.00	117.9	16.7	102.3	117.9	15.2	108.3	117.90	8.9	109.3	118.20	8.1	109.2	119.3	9.2	106.7	119.3	11.8
03	جلو به‌رگ و وييلاو	104.50	107.0	2.4	104.2	107.1	2.8	104.5	106.90	2.3	104.5	106.90	2.3	105.4	107.2	1.7	105.5	107.1	1.5
04	شوييني نيشته‌جيبوون (كريي، ئاو، كاره‌با، سوتمه‌ن)	101.10	104.7	3.6	102.3	105.0	2.6	99.7	104.70	5.0	99.4	104.30	4.9	102.2	104.9	2.6	104.5	105.9	1.3
05	پيداويسته‌يه‌كاني ناو مال و چاكردنه‌وه	110.20	109.0	-1.1	111.4	109.1	-2.1	112.1	109.10	-2.7	112.7	109.20	-3.1	112.1	109.1	-2.7	111.2	109.0	-2
06	ته‌ندروستي	105.50	106.9	1.3	105.8	106.3	0.5	105.8	106.30	0.5	106.4	106.30	-0.1	106.6	106.1	-0.5	107.3	106.1	-1.1
07	گواستنه‌وه	97.20	103.2	6.2	97.8	102.9	5.2	97.4	102.70	5.4	96.8	102.90	6.3	96.4	102.7	6.5	97.1	102.6	5.7
08	په‌يوه‌نديه‌كان	94.30	99.5	5.5	94.0	99.7	6.1	94.0	99.50	5.9	94.0	99.60	6.0	93.7	99.5	6.2	93.5	99.5	6.4
09	رۆشنبيري	103.30	113.9	10.3	107.2	114.1	6.4	108.4	113.80	5.0	110.8	113.30	2.3	109.9	113.2	3.0	111.0	112.3	1.2
10	په‌روه‌رده	109.50	103.1	-5.8	109.5	103.1	-5.8	109.5	103.10	-5.8	109.5	103.10	-5.8	109.5	103.1	-5.8	104.0	102.4	-1.5
11	چيشته‌خانه‌كان	107.50	113.5	5.6	107.6	113.5	5.5	108.1	113.50	5.0	107.6	113.80	5.8	107.6	113.8	5.8	107.6	112.9	4.9
12	كه‌ره‌سته و خزمه‌ت گوزارييه‌ جۇراو جۇره‌كان	108.20	120.0	10.9	109.4	122.0	11.5	110.6	125.20	13.2	112.5	131.30	16.7	113.8	129.0	13.4	113.4	127.9	12.8
00	تيكراي گشتي	103.0	108.0	4.9	103.8	108.1	4.1	103.50	107.90	4.3	103.9	108.10	4.0	104.3	108.0	3.5	104.8	107.9	3

© مافی بلاوکردنه وه پاریزراوه بۆ:  
وه زاره تی پلاندانان / دهسته ی ئاماری هه ریمی کوردستان  
بۆ زانیاری زیاتر په یوه ندی بکه به:  
ئیمیل: [Contact @ krso.gov.krd](mailto:Contact@krso.gov.krd)  
مالپه ری ئیلیکترۆنی [www.krso.gov.krd](http://www.krso.gov.krd)  
ته له فۆن: 07508963143  
فه یسبوك: [https:// www.facebook.com/krso.krd](https://www.facebook.com/krso.krd)