



حكومه تی هه ریمی كوردستان
وهزاره تی پلاندانان
دهسته ی ئاماری هه ریم

ژماره ی پیوانه یی نرخ ی به کار بهر و تیکرای هه لاسان له هه ریمی كوردستان بو مانگی حوزه یران / 2024

به شی ژماره ی پیوانه یی
ته مووز / 2024

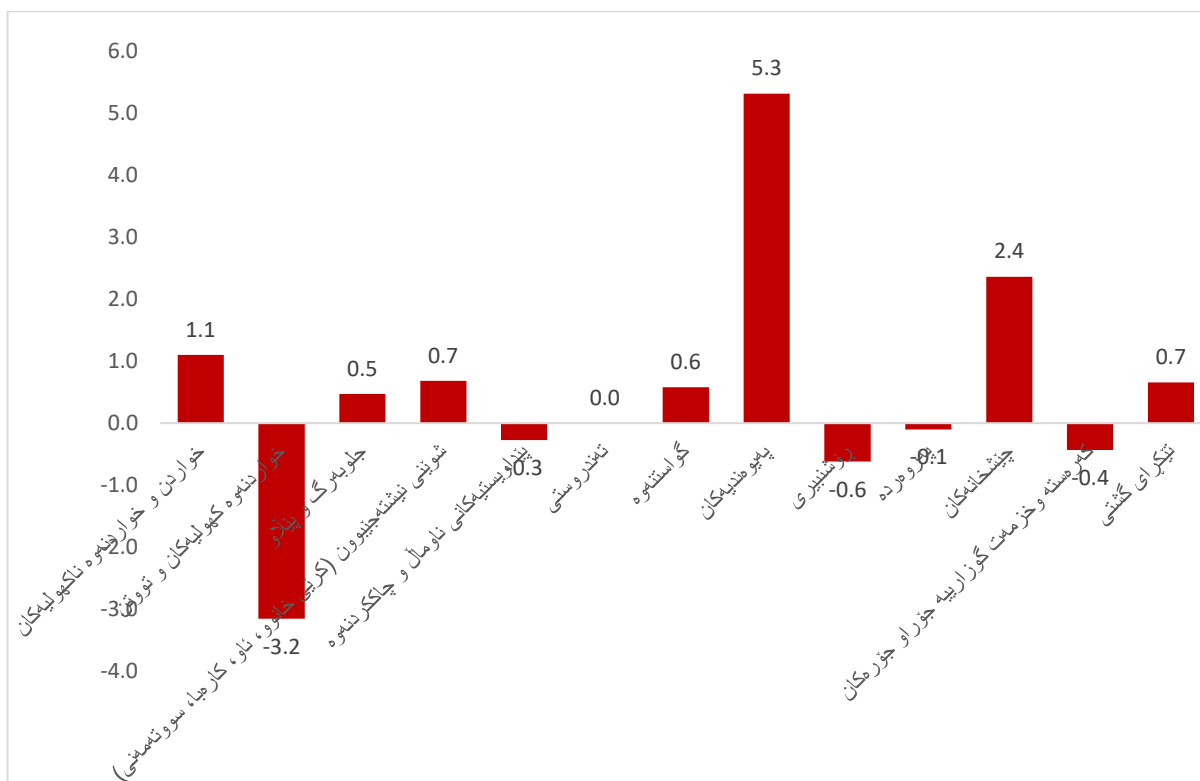
شیکردنه‌وه‌ی هه‌لاوسان

1. تیکرای هه‌لاوسانی مانگانه:

ژماره‌ی پیاوه‌یی نرخ‌ی به‌کاربه‌ر له‌هه‌ریمی کوردستان بۆ مانگی حوزه‌یران ساڵی 2024 له‌هه‌ریمی کوردستان گه‌یشه‌ 107.3 و به‌رێژه‌ی 0.7% به‌رزبوونه‌وه‌ی پێشان‌ده‌دات به‌به‌راوورد به‌مانگی ئایار (106.60).

هۆی ئەم به‌رزبوونه‌وه‌ی ده‌گه‌رێته‌وه‌ بۆ به‌رزبوونه‌وه‌ی نرخه‌کان له‌م به‌شانه‌ی خواره‌وه‌ :

1. په‌یه‌وه‌ندیه‌کان به‌رێژه‌ی 5.3%،
2. چێشته‌خانه‌کان به‌رێژه‌ی 2.4%،
3. خواره‌نه‌وه‌ ناکه‌وله‌یه‌کان به‌رێژه‌ی 1.1%،
4. شوپنی نیشه‌ته‌جیپوون (کرێ، ئاو، کاره‌با، غاز) به‌رێژه‌ی 0.7%،
5. گواسته‌نه‌وه‌ به‌رێژه‌ی 0.6%،
6. جلوه‌به‌رگ و پیلایه‌وه‌ به‌رێژه‌ی 0.5%.

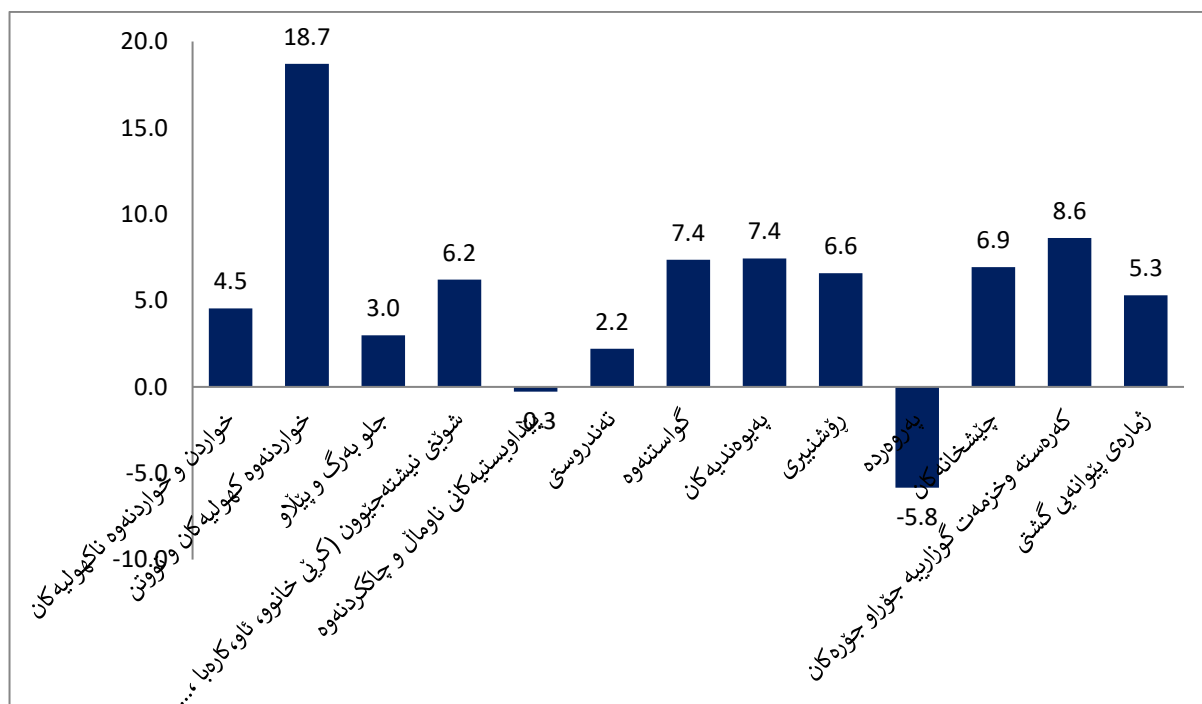


2. تیکرای هه‌لاوسانی سالانه:

ژماره‌ی پیاوه‌یی له مانگی حوزه‌یران ساڵی 2024 له هه‌ریمی کوردستان (107.3) به‌رێژه‌ی 5.3% به‌رزبوونه‌وه‌ی تۆمار کردوو به‌ه‌راوورد به‌ مانگی حوزه‌یران ساڵی 2023 (106.6).

هۆی ئەم به‌رز بوونه‌وه‌یه ده‌گه‌رێته‌وه بۆ به‌رز بوونه‌وه‌ی نرخه‌کان له‌م به‌شانه‌ی خواره‌وه :

1. خواردنه‌وه کههولیه‌کان و تووتن به‌رێژه‌ی 18.7%،
2. که‌ره‌سته و خزمه‌ت‌گوزارییه جۆراو جۆره‌کان به‌رێژه‌ی 8.6%،
3. گواستنه‌وه و په‌یوه‌ندییه‌کان به‌رێژه‌ی 7.4%،
4. چیشته‌خانه‌کان به‌رێژه‌ی 6.9%،
5. رۆشنبیری به‌رێژه‌ی 6.6%،
6. شوینی نیشته‌جی‌بوون (کری، ئاو، کاره‌با، غاز) به‌رێژه‌ی 6.2%،
7. خواردن و خواردنه‌وه ناکهولیه‌کان به‌رێژه‌ی 4.5%،
8. جلو به‌رگ و پیلادو به‌رێژه‌ی 3.0%،
9. ته‌ندروستی به‌رێژه‌ی 2.2%.



3. ریزه‌ی هه‌لاوسان به پیی سالی بنه‌رته 2022: (2022=100%)

ژماره‌ی پیاوه‌یی نرخ‌ی به‌کاربه‌ر له مانگی حوزه‌یران سالی 2024 (107.3) له هه‌ریمی کوردستان به ریزه‌ی 7.3% به‌رزبوونه‌وه پیشان ده‌دات به به‌راورد به سالی بنه‌رته‌ی 2022.

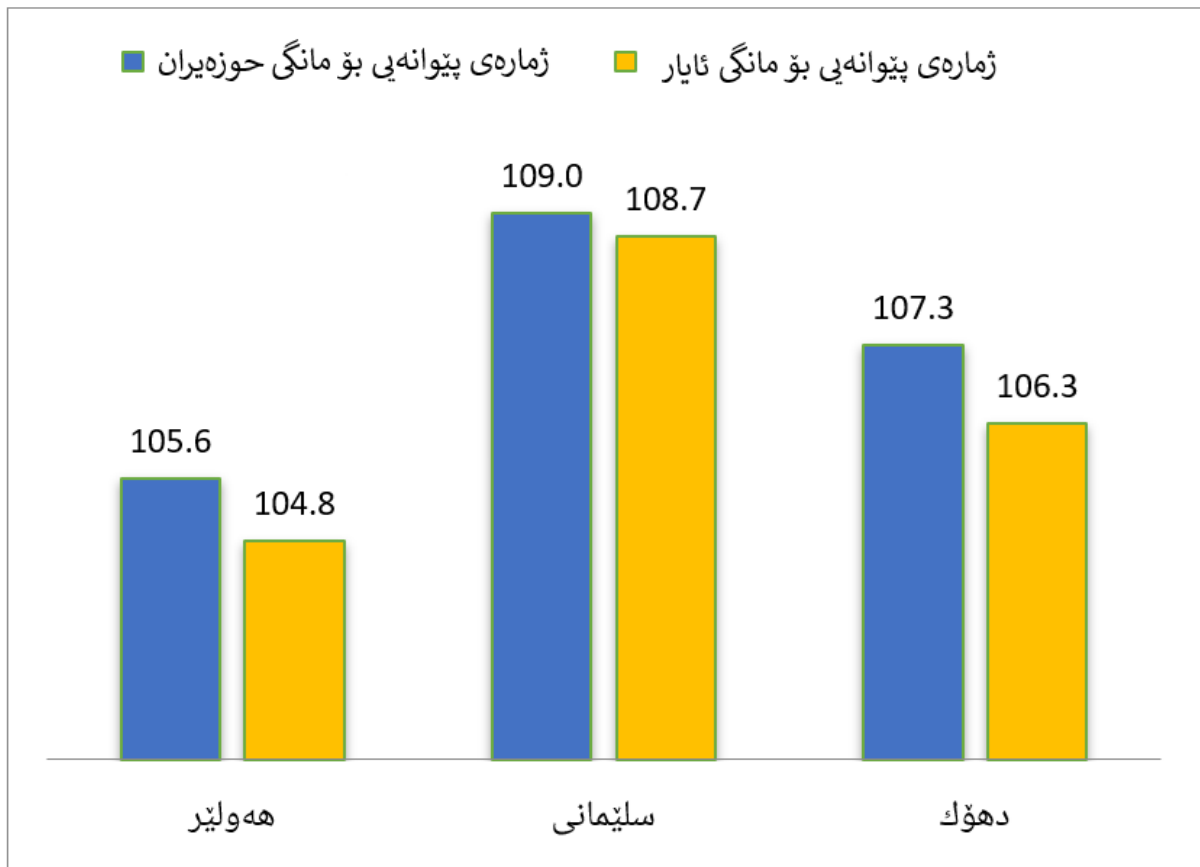
4. ژماره‌ی پیاوه‌یی له پاریزگاکانی هه‌ریمی کوردستان:

ژماره‌ی پیاوه‌یی له پاریزگاکانی هه‌ریمی کوردستان له مانگی حوزه‌یران سالی 2024 به به‌راورد به مانگی ئایار به‌رزبوونه‌وه پیشان ده‌دات به م شیوه‌یه‌ی خواره‌وه:

i. له پاریزگای هه‌ولیر (105.6) به ریزه‌ی 0.76%،

ii. له پاریزگای سلیمانی (109.0) به ریزه‌ی 0.28%،

iii. له پاریزگای دهۆک (107.3) به ریزه‌ی 0.9% .



خشته‌کان

ژماره‌ی پێوانه‌یی نرخ‌ی به‌کاربه‌ر له هه‌ریمی کوردستان بۆ مانگ حوزه‌یران/ 2024

ژ	گروپی سه‌ره‌کی و لاوه‌کی	کانونی دووهم	شوبات	ئادار	نیسان	ئایار	حوزه‌یران	تەمموز	ئاب	ئەیلول	تشرینی یه‌که‌م	تشرینی دووهم	کانونی یه‌که‌م	تیکرایی گشتی
1	خواردن و خواردنه‌وه ناکه‌ولیه‌کان	109.6	111.1	111.2	109.4	109.4	110.6							
11	خواردن	110.0	111.5	111.6	109.8	109.7	110.9							
111	دانه‌وئێله و به‌ره‌کانی	106.5	106.4	107.2	107.1	106.5	106.7							
112	گوشت	120.4	125.9	125.7	122.5	122.9	124.5							
113	ماسی	105.8	108.8	113.3	110.6	127.1	129.9							
114	ماس‌ت و په‌نیر و هینکه	114.6	115.6	98.6	110.5	110.6	111.5							
115	زه‌یت و پوون	98.7	98.5	99.8	98.7	98.4	98.4							
116	میوه	98.5	98.2	105.4	98.7	98.9	102.7							
117	سه‌وزه	106.2	105.5	110.5	102.6	101.3	101.7							
118	شه‌کر و به‌ره‌مه‌کانی شه‌کر	109.4	110.6	94.7	110.3	110.2	109.9							
119	به‌ره‌مه‌کانی تری خواردن	93.6	94.7	102.1	95.5	96.0	96.3							
12	خواردنه‌وه ناکه‌ولیه‌کان	100.8	100.6	120.2	102.4	102.8	103.0							
2	خواردنه‌وه که‌ولیه‌کان و توتن	108.9	109.2	105.6	130.1	123.8	119.9							
3	جلوبه‌رگ و پینا‌و	105.3	105.3	104.9	106.2	106.4	106.9							
31	جلوبه‌رگ	104.6	104.7	92.3	105.7	106.0	106.3							
311	که‌ره‌سته‌ی جلوبه‌رگ	91.7	91.9	110.0	92.4	92.5	92.1							
312	جلو به‌رگی ناماده‌کراو	109.8	109.8	111.2	111.0	111.5	112.0							

به‌رده‌وامی

ژ	گروپی سه‌ره‌کی و لاوه‌کی	کانونی دووهم	شوبات	ئادار	نیسان	ئایار	حوزه‌ییران	ته‌مموز	ئاب	ئەیلول	تشرینی یه‌که‌م	تشرینی دووهم	کانونی یه‌که‌م	تیکرایی گشتی
313	که‌رسته و وورده‌واله‌ی (ئه‌کسیسوارات) جلوبه‌رگ	102.5	102.5	106.9	106.9	106.9	107.2							
314	شووشتی جلوبه‌رگ	109.9	109.9	109.9	109.9	109.9	111.2							
32	پینا‌لو	108.9	108.9	109.3	109.3	109.3	110.5							
4	شوینی نیشته‌جی‌بوون (کرئی خانوو، ئاو، کاره‌با، سوته‌مه‌نی	105.3	104.5	104.3	103.5	103.7	104.4							
411	کرئی خانوو	103.9	104.0	104.2	104.6	105.1	105.7							
412	چاک‌کردنه‌وه ، چاودیری و خزمه‌تگوزاری خانوو	129.3	126.6	125.8	124.3	124.2	121.8							
413	دابینکردنی ئاو و کاره‌با	108.6	105.0	104.9	93.7	91.7	100.6							
414	سوته‌مه‌نی (گازوئیل، نه‌وت و غاز)	96.3	93.3	91.8	91.1	91.2	90.4							
5	پیداویستیه‌کانی ناومال و چاک‌کردنه‌وه	110.5	110.3	109.9	109.7	109.1	108.8							
51	رایه‌خ و که‌لو پهل	106.0	105.7	105.0	104.9	104.4	104.5							
52	که‌لو په‌لی ناومال	113.9	113.7	113.6	113.2	112.6	112.0							
6	ته‌ندروستی	107.3	107.6	106.3	106.6	106.7	106.7							
7	گواستنه‌وه	95.7	95.8	98.7	103.1	102.8	103.4							
8	په‌پوه‌ندیه‌کان	93.5	94.5	95.9	96.0	96.0	101.1							
9	رۆشنبیری	110.1	110.6	110.4	110.9	112.5	111.8							
10	په‌روه‌رده	103.1	103.2	103.2	103.2	103.2	103.1							
11	چیش‌خانه‌کان	109.3	109.8	110.0	110.0	110.0	112.6							
12	که‌رسته‌وخزمه‌تگوزارییه‌ جۆراو جۆره‌کان	112.7	112.3	114.2	118.1	117.6	117.1							
00	تیکرایی گشتی	104.9	105.1	105.9	106.7	106.6	107.3							

ژماره‌ی پیوانه‌یی نرخ‌ی به‌کاربر له پارێزگای هه‌ولێر بۆ مانگی حوزه‌یران 2024

ژ	گروپی سه‌ره‌کی و لاوه‌کی	کانونی دووهم	شووبات	نادار	نیسان	ئایار	حوزه‌یران	ته‌مموز	ئاب	ئەیلول	تشرینی یه‌که‌م	تشرینی دووهم	کانونی یه‌که‌م	تیکرایی گشتی
1	خواردن و خواردنه‌وه ناکه‌ولیه‌کان	104.2	106.6	105.8	104.9	105.3	107.3							
11	خواردن	104.4	107.0	106.0	105.1	105.5	107.5							
111	دانه‌وێله و به‌ره‌هه‌کانی	107.1	107.0	108.2	108.2	105.8	107.5							
112	گوشت	107.1	113.0	110.8	109.9	109.8	114.4							
113	ماسی	96.1	99.9	106.8	105.8	119.2	127.2							
114	ماست و په‌نیر و هیلکه	111.8	113.3	110.0	107.9	108.5	108.6							
115	زه‌یت و پوون	94.2	93.9	93.6	93.6	92.6	92.6							
116	میوه	96.6	98.0	99.6	97.1	100.3	106.1							
117	سه‌وزه	102.0	103.5	101.5	101.1	102.0	99.4							
118	شه‌کر و به‌ره‌مه‌کانی شه‌کر	103.2	104.9	104.5	104.5	105.1	105.1							
119	به‌ره‌مه‌کانی تری خواردن	93.2	96.2	96.2	96.2	96.2	96.2							
12	خواردنه‌وه ناکه‌ولیه‌کان	97.1	96.7	100.0	100.0	100.0	100.7							
2	خواردنه‌وه که‌ولیه‌کان و توتن	119.3	118.6	137.1	133.4	120.7	112.8							
3	جلوبه‌رگ و پیلاو	102.9	102.9	103.5	103.5	103.5	103.5							
31	جلوبه‌رگ	102.8	102.8	103.3	103.3	103.3	103.3							
311	که‌ره‌سته‌ی جلوبه‌رگ	99.5	99.5	100.6	100.6	100.6	100.6							
312	جلو به‌رگی ناماده‌کراو	103.8	103.8	104.0	104.0	104.0	104.0							

ژماره‌ی پیاوێنی نرخی به‌کاربه‌ر له ههرێمی کوردستان بۆ مانگی حوزه‌ی‌یران / 2024

به‌رده‌وامی

ژ	گروپی سه‌ره‌گی و لاوه‌گی	کانونی دووهم	شوبات	ئادار	نیسان	ئایار	حوزه‌ی‌یران	ته‌مموز	ئاب	ئه‌یلول	تشرینی یه‌که‌م	تشرینی دووهم	کانونی یه‌که‌م	تیکرایی گشتی
313	که‌رسته و وورده‌والهی (ئه‌کسیسوارات) تری جلو به‌رگ	106.4	106.4	109.3	109.3	109.3	109.3							
314	شووشتنی جلو به‌رگ	106.3	106.3	106.3	106.3	106.3	106.3							
32	پینا‌و	103.4	103.4	105.0	105.0	105.0	105.0							
4	شوینی نیشته‌جینبوون (کریمی خانوو، ئاو، کاره‌با، سووته‌مه‌نی)	103.7	103.5	103.3	103.2	103.3	103.3							
411	کریمی خانوو	103.3	103.5	103.5	104.2	104.4	104.8							
412	چاک‌کردنه‌وه ، چاودێری و خزمه‌تگوزاری خانوو	128.2	128.2	128.2	128.2	128.2	128.2							
413	دابینکردنی ئاو و کاره‌با	109.2	106.3	104.5	95.3	95.3	101.0							
414	سووته‌مه‌نی (گازوئیل، نه‌وت و غاز)	89.7	89.6	89.6	89.6	89.6	83.4							
5	پیداویستیه‌کانی ناومال و چاک‌کردنه‌وه	112.6	112.6	113.0	113.0	112.8	113.0							
51	رایه‌خ و که‌لو به‌ل	114.5	114.5	115.0	115.0	115.3	115.7							
52	که‌لو به‌لی ناومال	111.5	111.5	111.8	111.8	111.2	111.2							
6	ته‌ندروستی	109.8	109.8	109.2	109.2	109.2	109.2							
7	گواستنه‌وه	93.6	93.3	98.6	101.2	100.9	101.2							
8	په‌یوه‌ندیه‌کان	86.3	86.7	88.0	88.0	88.0	94.2							
9	رۆشنییری	120.5	120.6	116.8	117.6	120.2	120.6							
10	په‌روه‌ده	100.4	100.4	100.4	100.4	100.4	100.4							
11	چیشته‌خانه‌کان	107.0	107.0	107.0	107.0	107.0	107.0							
12	که‌رسته و خزمه‌تگوزارییه‌ جۆراو جۆره‌کان	111.2	110.9	112.5	116.5	116.2	115.9							
0	تیکرایی گشتی	102.6	103.1	104.2	104.8	104.8	105.6							

ژماره‌ی پیاوێه‌ی نرخ‌ی به‌کار به‌ر له پارێزگای سلێمانی بۆ مانگی حوزه‌ی‌یران / 2024

ژ	گروپی سه‌ره‌کی و لاوه‌کی	کانونی دووهم	شوبات	ئادار	نیسان	ئایار	حوزه‌ی‌یران	ته‌مموز	ئاب	ئەیلول	تشرینی یه‌که‌م	تشرینی دووهم	کانونی یه‌که‌م	تیکرایی گشتی
1	خواردن و خواردنه‌وه ناکه‌ولیه‌کان	114.8	115.9	116.8	114.2	114.6	114.2							
11	خواردن	115.2	116.4	117.4	114.6	115.0	114.6							
111	دانه‌ویڵه و به‌ره‌کانی	106.6	106.6	107.2	107.3	107.3	107.0							
112	گوشت	135.9	141.0	145.0	140.4	140.3	136.1							
113	ماسی	123.4	127.0	125.3	121.7	156.1	148.6							
114	ماست و په‌نیر و هینکه	114.5	116.1	114.9	109.9	109.9	111.9							
115	زه‌یت و پوون	101.5	101.5	99.5	99.7	99.7	99.7							
116	میوه	99.1	98.1	97.9	98.4	98.8	100.4							
117	سه‌وزه	108.7	107.3	107.3	101.4	100.8	103.5							
118	شه‌کر و به‌ره‌مه‌کانی شه‌کر	113.7	114.6	114.6	114.6	114.6	114.6							
119	به‌ره‌مه‌کانی تری خواردن	91.9	92.3	92.3	92.3	92.3	92.3							
12	خواردنه‌وه ناکه‌ولیه‌کان	105.4	105.4	105.4	105.4	105.7	105.7							
2	خواردنه‌وه که‌ولیه‌کان و توتن	98.8	98.8	98.8	126.4	126.4	126.4							
3	جلوبه‌رگ و پیللو	110.3	110.7	111.1	111.0	110.6	110.0							
31	جلوبه‌رگ	108.3	108.8	109.5	109.3	108.8	108.1							
311	که‌ره‌سته‌ی جلوبه‌رگ	88.8	90.1	91.8	91.4	91.4	89.9							
312	جلو به‌رگی ئاماده‌کراو	118.6	118.6	118.7	118.7	118.0	117.7							

ژماره‌ی پیاوێنی نرخی به‌کاربه‌ر له ههرێمی کوردستان بۆ مانگی حوزه‌ی‌یران / 2024

به‌رده‌وامی

ژ	گروپی سهره‌مکی و لاوه‌مکی	کاتوونی دووهم	شووبات	نادار	نیسان	نایار	حوزه‌ی‌یران	تعمه‌وز	ناب	نهیلول	تشرینی یه‌که‌م	تشرینی دووهم	کاتوونی یه‌که‌م	تیگرای گشتی
313	که‌رسته و وورده‌وه‌ی (نه‌که‌سیسوارات) تری جلو به‌رگ	99.4	99.4	99.4	99.4	99.4	99.4							
314	شووشنتی جلو به‌رگ	111.8	111.8	111.8	111.8	111.8	111.8							
32	پیلو	120.6	120.4	120.4	120.4	120.4	120.4							
4	شوینی نیشته‌جیبوون (کری) خانو، ناو، کاره‌با، سو تهمه‌نی	107.0	105.5	104.8	106.7	106.8	107.8							
411	کری خانو	107.6	106.8	105.3	105.4	105.4	104.7							
412	چاککردنه‌وه ، چاودیری و خزمه‌تگوزاری خانو	119.1	123.5	123.5	127.2	127.7	131.6							
413	دابینه‌کردنی ناو و کاره‌با	97.5	83.2	87.4	103.2	100.1	105.5							
414	سو تهمه‌نی (گاز و انیل، نه‌وت و غاز)	99.7	97.5	97.5	99.2	100.8	106.0							
5	پیداو بیستیه‌کانی ناو مال و چاککردنه‌وه	105.1	105.6	106.1	106.7	107.4	107.9							
51	راه‌خ و که‌لو په‌ل	100.0	100.0	100.4	100.7	102.1	102.6							
52	که‌لو په‌لی ناو مال	109.7	110.6	111.3	112.0	112.2	112.6							
6	ته‌ندروستی	105.5	105.5	105.5	105.5	105.5	105.5							
7	گواستنه‌وه	105.2	104.5	104.5	97.6	97.3	96.9							
8	په‌په‌ندیه‌کان	103.2	101.5	101.5	101.2	99.2	97.1							
9	روشنییری	99.7	103.3	103.8	104.2	101.3	101.3							
10	په‌رورده	100.9	100.9	100.9	100.9	100.9	100.9							
11	چیشته‌خانه‌کان	131.5	125.3	125.3	125.3	125.3	124.5							
12	که‌رسته‌وه‌خزمه‌تگوزاری په‌ جو‌راو جو‌ره‌کان	118.8	118.8	119.5	116.0	113.9	114.4							
00	تیگرای گشتی	109.0	108.7	108.6	107.7	107.2	107.0							

ژماره‌ی پیوانه‌یی نرخ‌ی به‌کاربه‌ر له پارێزگای دهۆک بۆ مانگی حوزه‌یران / 2024

ژ	گروپی سه‌ره‌کی و لاوه‌کی	کانونی دووهم	شوبات	ئادار	نیسان	ئایار	حوزه‌یران	تەمموز	ئاب	ئەیلول	تشرینی یه‌که‌م	تشرینی دووهم	کانونی یه‌که‌م	تیکرایبی گشتی
1	خواردن و خواردنه‌وه ناکه‌ولیه‌کان	109.0	107.6	108.4	107.9	107.0	107.8							
11	خواردن	109.7	108.3	109.0	108.4	107.5	108.3							
111	دانمەژێه و به‌سه‌کانی	101.9	101.6	102.5	102.3	102.3	101.7							
112	گوشت	116.3	115.6	113.5	112.4	117.3	119.2							
113	ماسی	107.3	107.6	110.0	112.1	113.7	116.5							
114	ماس‌ و پەنیر و هێلکه	118.2	116.9	113.9	113.7	112.9	112.0							
115	زه‌یت و روون	96.3	96.9	99.8	100.6	101.2	101.2							
116	میوه	100.7	98.0	103.9	101.5	95.7	99.2							
117	سه‌وزه	108.6	104.7	107.2	107.1	101.2	102.5							
118	شه‌کر و به‌سه‌مه‌کانی شه‌کر	111.5	112.2	112.6	111.3	109.6	108.2							
119	به‌سه‌مه‌کانی تری خواردن	104.6	105.5	105.7	109.4	112.3	113.1							
12	خواردنه‌وه ناکه‌ولیه‌کان	96.2	96.0	97.0	98.0	99.0	98.9							
2	خواردنه‌وه که‌ولیه‌کان و توتن	109.1	112.0	133.9	127.0	117.5	112.0							
3	جلوبه‌رگ و بێلاو	97.5	97.1	96.6	99.9	101.4	104.7							
31	جلوبه‌رگ	97.4	96.9	96.2	100.2	102.4	105.0							
311	که‌رسته‌ی جلوبه‌رگ	83.4	81.6	77.8	79.0	79.5	80.1							
312	جلوبه‌رگی ناماده‌کراو	101.5	101.6	101.6	106.7	109.6	112.8							

ژ	گروپی سه‌ره‌کی و لاوه‌کی	کانونی دووهم	شوبات	ئادار	نیسان	ئایار	حوزه‌ی‌یران	ته‌مموز	ئاب	ئەیلول	تشرینی یه‌که‌م	تشرینی دووهم	کانونی یه‌که‌م	تیکرایی گشتی
313	که‌ره‌سته و وورده‌واله‌ی (ئه‌کسیسوارات)	101.9	101.9	118.2	118.2	118.2	119.5							
314	جلوبه‌رگ	114.1	114.1	114.1	114.1	114.1	120.4							
32	شووشنی جلوبه‌رگ	98.2	98.3	98.7	98.6	96.1	103.1							
4	پینا‌و	103.8	102.3	101.3	101.3	101.3	101.8							
411	شوینی نیشته‌جیبوون (کرێی خانوو، ئاو، کاره‌با، سوتمه‌نی	103.8	103.7	104.1	104.6	104.7	105.1							
412	کرێی خانوو	127.2	123.3	120.4	121.4	120.9	118.9							
413	چاک‌کردنه‌وه ، چاودێری و خزمه‌تگوزاری خانوو	108.8	107.6	105.4	100.7	100.0	103.3							
414	دابینکردنی ئاو و کاره‌با	84.3	80.4	76.8	76.6	77.1	77.7							
5	سوتمه‌نی (گازوئیل، نه‌وت و غاز)	111.2	111.1	110.0	109.8	108.5	108.0							
51	پیداو‌یستیه‌کانی ناوما‌ل و چاک‌کردنه‌وه	101.2	100.9	99.7	99.7	105.6	97.8							
52	رایه‌خ و که‌لو په‌ل	118.1	118.1	117.2	116.9	116.0	115.1							
6	که‌لو په‌لی ناوما‌ل	109.3	110.4	104.7	105.9	106.7	106.7							
7	ته‌ندروستی	98.3	98.1	102.3	105.0	104.0	104.7							
8	گواستنه‌وه	96.4	96.6	96.8	96.8	96.8	105.9							
9	په‌یوه‌ندیه‌کان	116.1	117.7	117.4	119.2	123.3	126.0							
10	رۆشنییری	114.4	114.9	114.9	114.9	114.9	114.7							
11	په‌روه‌رده	112.2	112.2	113.5	113.5	113.3	115.7							
12	چیشته‌خانه‌کان	112.1	111.8	113.4	117.5	117.5	115.9							
00	که‌رسته‌و‌خزمه‌تگوزارییه‌ جۆراو‌ جۆره‌کان	105.0	104.5	105.4	106.5	106.3	107.3							
	تیکرایی گشتی													

تیکرای گۆرانی مانگانه له ههریمی کوردستان بۆ شه‌ش مانگی به‌که‌م/2024

ژ	گروپی سه‌ره‌کی	کانونی به‌که‌م 2023	کانونی دووهم 2024	تیکرای گۆرانی مانگانه %	کانونی دووهم 2024	شوبات 2024	نادار 2024	تیکرای گۆرانی مانگانه %	شوبات 2024	نادار 2024	نيسان 2024	تیکرای گۆرانی مانگانه %	نيسان 2024	ئایار 2024	تیکرای گۆرانی مانگانه %	ئایار 2024	حوزه‌ی‌یران 2024	تیکرای گۆرانی مانگانه %
01	خواردن و خواردنه‌وه ناکه‌وله‌کان	108.3	109.6	1.2	109.6	111.1	111.2	0.1	111.1	111.2	109.4	-1.6	109.4	109.4	0.0	109.4	110.6	1.1
02	خواردنه‌وه که‌وله‌کان و توتن	106.7	100.8	-5.5	100.8	100.6	102.1	-6.5	100.6	109.2	130.1	8.2	130.1	123.8	-4.8	123.8	119.9	-3.2
03	جلو به‌رگ و پینا‌لو	105.5	105.3	-0.2	105.3	105.3	105.6	0.3	105.3	105.3	106.2	0.6	106.2	106.4	0.2	106.4	106.9	0.5
04	شوینی نیشه‌جی‌یوون (کرئی، ئاو، کاره‌با، سوته‌مه‌نی)	104.5	105.3	0.8	105.3	104.5	104.3	-0.2	104.5	104.5	103.5	-0.8	103.5	103.7	0.2	103.7	104.4	0.7
05	پیداو‌یسته‌کانی ناو مال و چاک‌کردنه‌وه	111.2	110.5	-0.6	110.5	110.3	109.9	-0.4	110.3	110.3	109.7	-0.2	109.7	109.1	-0.6	109.1	108.8	-0.3
06	ته‌ندروستی	107.3	107.3	0.0	107.3	107.6	106.3	-1.2	107.6	107.6	106.6	0.3	106.6	106.7	0.1	106.7	106.7	0.0
07	گواسته‌وه	97.1	95.7	-1.4	95.7	95.8	98.7	3.0	95.8	95.8	103.1	4.5	103.1	102.8	-0.3	102.8	103.4	0.6
08	په‌یوه‌ندیه‌کان	93.5	93.5	0.0	93.5	94.5	95.9	1.5	94.5	94.5	96.0	0.1	96.0	96.0	0.0	96.0	101.1	5.3
09	رۆشنبیری	111.0	110.1	-0.8	110.1	110.6	110.4	-0.2	110.6	110.6	110.9	0.5	110.9	112.5	1.4	112.5	111.8	-0.6
10	په‌روه‌ده	104.0	103.1	-0.9	103.1	103.2	103.2	0.0	103.2	103.2	103.2	0.0	103.2	103.2	0.0	103.2	103.1	-0.1
11	چینه‌تخانه‌کان	107.6	109.3	1.6	109.3	109.8	110.0	0.2	109.8	109.8	110.0	0.0	110.0	110.0	0.0	110.0	112.6	2.4
12	که‌ره‌سته‌و خزمه‌تگوزارییه‌ جۆراو جۆره‌کان	113.4	112.7	-0.6	112.7	112.3	114.2	1.7	112.3	112.3	118.1	3.4	118.1	117.6	-0.4	117.6	117.1	-0.4
00	تیکرای گشتی	104.8	104.9	0.1	104.9	105.1	105.9	0.8	105.1	105.1	106.7	0.8	106.7	106.6	-0.09	106.6	107.3	0.7

تیکرای گۆرانی سالانه له هه‌رێمی کوردستان بۆ شه‌ش مانگی یه‌که‌م/2024

تیکرای گۆرانی مانگانه %	حوزیران 2024	حوزیران 2023	تیکرای گۆرانی مانگانه %	ئایار 2024	ئایار 2023	تیکرای گۆرانی مانگانه %	نیسان 2024	نیسان 2023	تیکرای گۆرانی مانگانه %	ئادار 2024	ئادار 2023	تیکرای گۆرانی مانگانه %	شوبات 2024	شوبات 2023	تیکرای گۆرانی مانگانه %	کانونی دووه‌م 2024	کانونی دووه‌م 2023	گروپی سه‌ره‌کی	ژ
4.5	110.6	105.8	3.4	109.4	105.8	1.6	109.4	107.7	2.1	111.2	108.9	4.3	111.1	106.5	4.3	109.60	105.1	خواردن و خواردنه‌وه ناکه‌وله‌کان	01
18.7	119.9	101.0	18.8	123.8	104.2	24.9	130.1	104.2	-5.5	102.1	108.0	-1.3	100.6	101.9	-0.6	100.80	101.4	خواردنه‌وه که‌وله‌کان و توتن	02
3.0	106.9	103.8	3.2	106.4	103.1	3.3	106.2	102.8	2.9	105.6	102.6	2.8	105.3	102.4	4.1	105.30	101.2	جلو به‌رگ و پینا‌لو	03
6.2	104.4	98.3	11.9	103.7	92.7	10.9	103.5	93.3	8.0	104.3	96.6	0.7	104.5	103.8	0.1	105.30	105.2	شوینی نیشه‌جه‌یوون (کرێ، ناو، کاره‌با، سوته‌مه‌نی)	04
-0.3	108.8	109.1	6.1	109.1	102.8	6.8	109.7	102.7	3.9	109.9	105.8	4.9	110.3	105.1	4.8	110.50	105.4	پیداویسته‌یه‌کانی ناو ما‌ل و چاککردنه‌وه	05
2.2	106.7	104.4	2.6	106.7	104.0	3.2	106.6	103.3	2.9	106.3	103.3	4.5	107.6	103.0	5.6	107.30	101.6	ته‌ندروستی	06
7.4	103.4	96.3	2.1	102.8	100.7	2.2	103.1	100.9	-4.3	98.7	103.1	-6.3	95.8	102.2	-8.9	95.70	105.0	گواسته‌وه	07
7.4	101.1	94.1	7.3	96.0	89.5	6.3	96.0	90.3	5.3	95.9	91.1	2.4	94.5	92.3	1.0	93.50	92.6	په‌یوه‌ندیه‌کان	08
6.6	111.8	104.9	10.7	112.5	101.6	8.8	110.9	101.9	6.1	110.4	104.1	6.8	110.6	103.6	3.4	110.10	106.5	پۆشنیبری	09
-5.8	103.1	109.5	-5.3	103.2	109.0	-5.4	103.2	109.1	-5.4	103.2	109.1	-5.4	103.2	109.1	-5.5	103.10	109.1	په‌روه‌رده	10
6.9	112.6	105.3	5.3	110.0	104.5	3.7	110.0	106.1	5.5	110.0	104.3	6.2	109.8	103.4	6.4	109.30	102.7	چیشه‌خانه‌کان	11
8.6	117.1	107.8	9.6	117.6	107.3	10.1	118.1	107.3	4.4	114.2	109.4	4.7	112.3	107.3	4.6	112.70	107.7	که‌ره‌سته‌و خزه‌نگه‌زارییه‌ جه‌وره‌کان	12
5.3	107.3	101.9	5.3	106.6	101.20	4.8	106.7	101.80	2.1	105.9	103.7	1.2	105.1	103.9	0.4	104.90	104.5	تیکرای گشتی	00

ماڤى بىلاو كوردنەو ە پارىزراو ە بۆ:
و ە زار ە تى پلان دانان / دەستەى ئامارى ە رىمى كوردستان
بۆ زانىارى زياتر پەيو ەندى بىكە بە:
ئىمىيل: Contact @ krso.gov.krd
سايتى ئىلېكترۇنى: www.krso.gov.krd
تەلەفۇن: 07508963143
فەيسبوك: https:// www.facebook.com/krso.krd