



حكومه تی هه ریمی کوردستان
وهزاره تی پلاندانان
دهسته ی ئاماری هه ریم

ژماره ی پیوانه یی نرخ ی به کار بهر و تی کر ای هه لاسان له هه ریمی کوردستان بو مانگی ئه یلول / 2024

به شی ژماره ی پیوانه یی
تشرینی دووهم / 2024

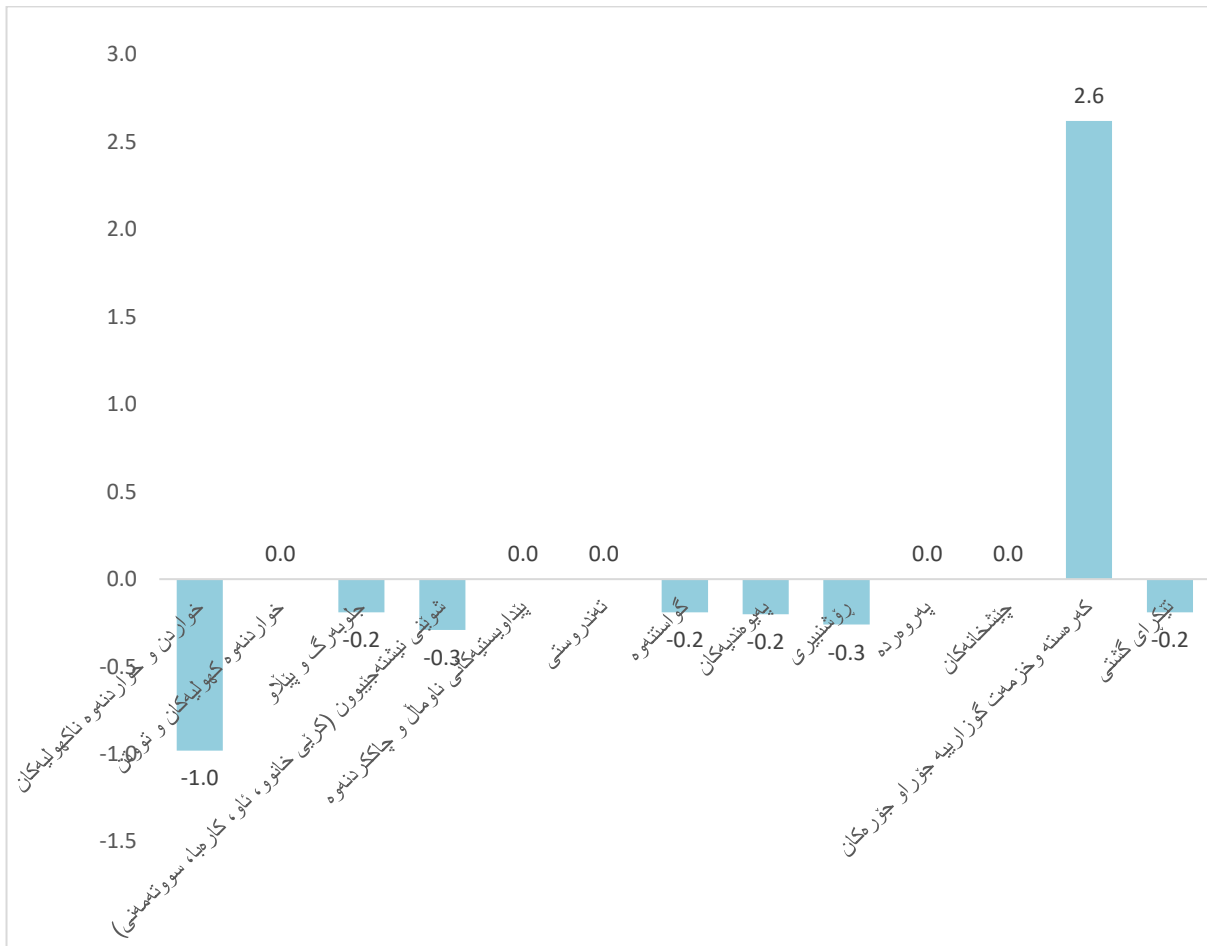
شیکردنه‌وه‌ی هه‌لاوسان

1. تیکرای هه‌لاوسانی مانگانه

ژماره‌ی پیاوه‌ی نرخ‌ی به‌کاربه‌ر له مانگی ئەیلولی سالی 2024 له هه‌ریمی کوردستان گه‌یشته 107.9 و به‌رێژه‌ی 0.2 % نزمبوونه‌وه پێشان دهدات به‌هراوورد به مانگی ئاب (108.1).

هۆی ئەم نزمبوونه‌وه ده‌گه‌رێته‌وه بۆ نزمبوونه‌وه‌ی نرخه‌کان له‌م به‌شانه‌ی خواره‌وه :

1. شوینی نیشته‌جی‌بوون (کرئ، ئاو، کاره‌با، غاز)، رو‌شنبیری به‌رێژه‌ی 0.3 %،
2. جلوهرگ و پیللو، گواستنه‌وه و په‌یوه‌ندیه‌کان به‌رێژه‌ی 0.2 %،
3. خواردن و خواردنه‌وه ناکه‌ولییه‌کان به‌رێژه‌ی 0.1 %.

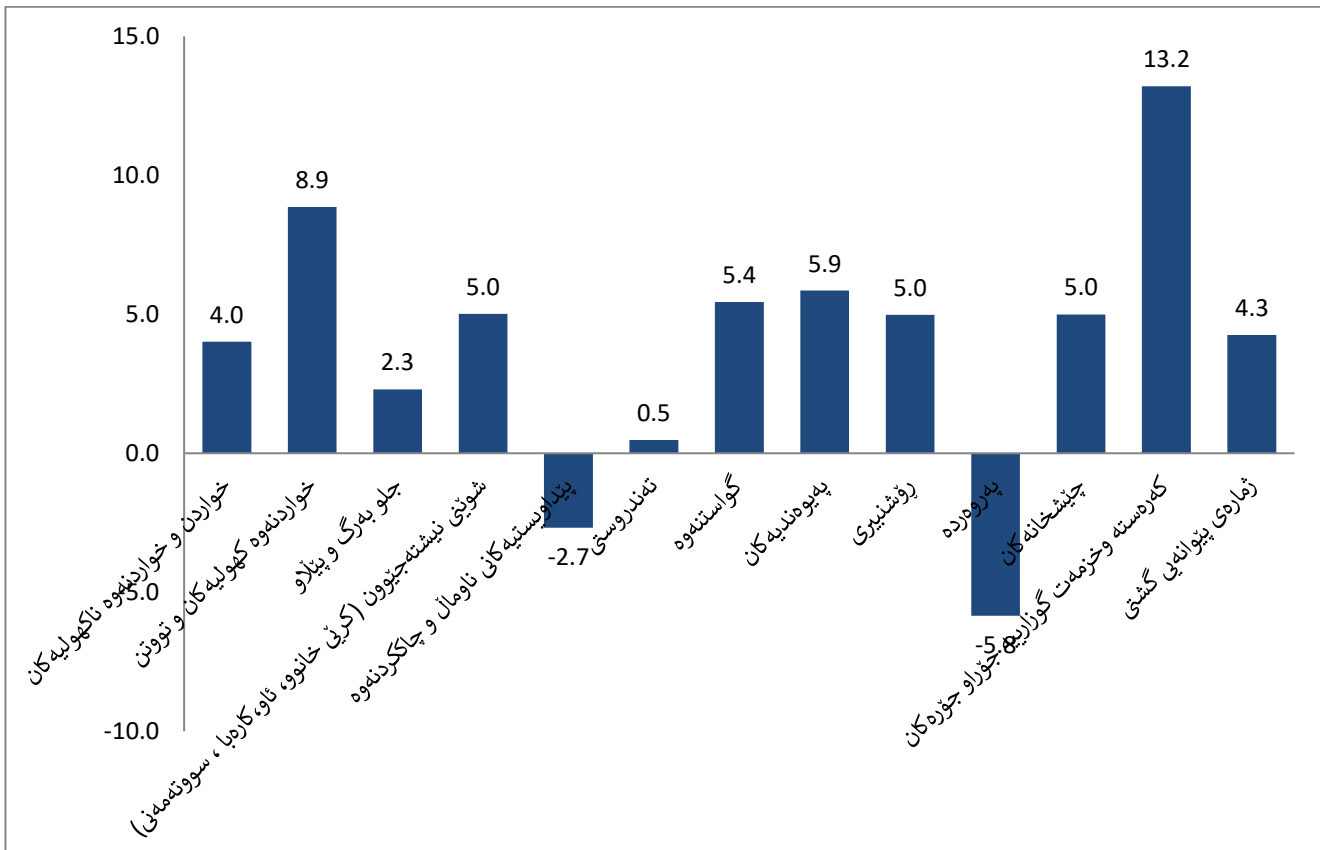


2. تیکرای هه‌لاوسانی سالانه

ژماره‌ی پیاوێنی له مانگی ئه‌یلولی سالی 2024 له ههریمی کوردستان (107.9) به‌رێژه‌ی 4.3% به‌رزبوونه‌وه‌ی تۆمار کردوو به‌هراوورد به‌مانگی ئه‌یلولی سالی 2023 (103.5).

هۆی ئهم به‌رزبوونه‌وه‌یه‌ ده‌گه‌رپته‌وه‌ بۆ به‌رزبوونه‌وه‌ی نرخه‌کان له‌م به‌شانه‌ی خواره‌وه‌:

1. که‌ره‌سته و خزمه‌تگوزارییه‌ جۆراوجۆره‌کان به‌رێژه‌ی 13.2%،
2. خواردنه‌وه‌ که‌هولیه‌کان و تووتن به‌رێژه‌ی 8.9%،
3. په‌یوه‌ندییه‌کان به‌رێژه‌ی 5.9%،
4. گواستنه‌وه‌ به‌رێژه‌ی 5.4%،
5. شوینی نیشته‌جیپوون (کری، ئاو، کاره‌با، غاز) به‌رێژه‌ی 5.0%،
6. خواردنه‌وه‌ ناکه‌هولیه‌کان به‌رێژه‌ی 4.0%،
7. جلو به‌رگ و پیلای به‌رێژه‌ی 2.3%،
8. ته‌ندروستی به‌رێژه‌ی 0.5%.



3- رێژه‌ی هه‌لاوسان به‌ پێی سالی بنه‌رته‌ 2022 (2022=100%)

ژماره‌ی پیاوه‌یی نرخ‌ی به‌کاربه‌ر له مانگی ئه‌یلولی سالی 2024 (107.9) له هه‌ریمی کوردستان به رێژه‌ی 7.9% به‌رزبوونه‌وه‌ ییشان ده‌دات به‌ به‌راورد به‌ سالی بنه‌رته‌ 2022.

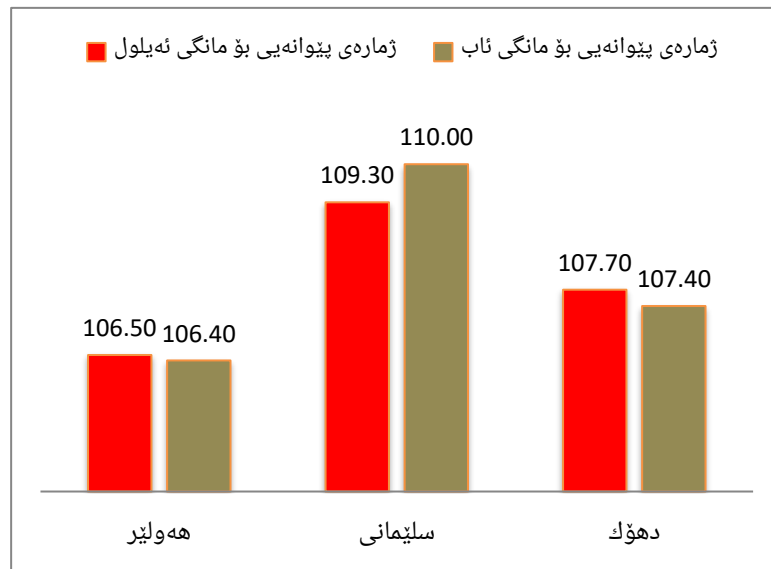
4 ژماره‌ی پیاوه‌یی له پارێزگاکانی هه‌ریمی کوردستان

ژماره‌ی پیاوه‌یی له پارێزگاکانی هه‌ریمی کوردستان له مانگی ئه‌یلولی سالی 2024 به‌ به‌راوورد به‌ مانگی ئاب به‌م شپوه‌یه‌ی خواره‌وه‌یه‌:

i. له پارێزگای هه‌ولێر (106.5) به‌رزبوونه‌وه‌ به‌ رێژه‌ی 0.097%،

ii. له پارێزگای سلێمانی (109.3) نزمبوونه‌وه‌ به‌ رێژه‌ی 0.64%،

iii. له پارێزگای ده‌هۆک (107.7) به‌رزبوونه‌وه‌ به‌ رێژه‌ی 0.3%.



خشته‌کان

ژماره‌ی پیاوێه‌ی نرخ‌ی به‌کاربه‌ر له هه‌رێمی کوردستان بۆ مانگ‌ه‌یلول / 2024

تیکرایی گشتی	کانونی یه‌که‌م	تشرینی دووهم	تشرینی یه‌که‌م	ئه‌یلول	ئاب	ته‌مموز	حوزه‌بیران	ئایار	نیسان	ئادار	شوبات	کانونی دووهم	گروپی سه‌ره‌کی و لاوه‌کی	ژ
				111.4	112.5	112.5	110.6	109.4	109.4	111.2	111.1	109.6	خواردن و خواردنه‌وه ناکه‌ولیه‌کان	1
				111.9	113.0	112.9	110.9	109.7	109.8	111.6	111.5	110.0	خواردن	11
				106.8	106.9	106.7	106.7	106.5	107.1	107.2	106.4	106.5	دانه‌وێله و به‌ره‌کانی	111
				126.8	127.1	129.6	124.5	122.9	122.5	125.7	125.9	120.4	گوشت	112
				119.0	126.2	124.0	129.9	127.1	110.6	113.3	108.8	105.8	ماسی	113
				111.9	111.3	110.6	111.5	110.6	110.5	98.6	115.6	114.6	ماست و په‌نیر و هینکه	114
				98.8	99.0	98.6	98.4	98.4	98.7	99.8	98.5	98.7	زه‌یت و پوون	115
				102.1	103.5	104.6	102.7	98.9	98.7	105.4	98.2	98.5	میوه	116
				103.7	108.0	103.8	101.7	101.3	102.6	110.5	105.5	106.2	سه‌وزه	117
				110.5	110.1	110.2	109.9	110.2	110.3	94.7	110.6	109.4	شه‌کر و به‌ره‌مه‌کانی شه‌کر	118
				97.2	97.2	97.8	96.3	96.0	95.5	102.1	94.7	93.6	به‌ره‌مه‌کانی تری خواردن	119
				101.5	101.7	102.1	103.0	102.8	102.4	120.2	100.6	100.8	خواردنه‌وه ناکه‌ولیه‌کان	12
				117.9	117.9	117.9	119.9	123.8	130.1	105.6	109.2	108.9	خواردنه‌وه که‌ولیه‌کان و توتن	2
				106.9	107.1	107.0	106.9	106.4	106.2	104.9	105.3	105.3	جلوبه‌رگ و پیلاو	3
				106.2	106.4	106.3	106.3	106.0	105.7	92.3	104.7	104.6	جلوبه‌رگ	31
				92.5	92.5	92.6	92.1	92.5	92.4	110.0	91.9	91.7	که‌رسته‌ی جلوبه‌رگ	311
				111.8	112.0	111.9	112.0	111.5	111.0	111.2	109.8	109.8	جلو به‌رگی ناماده‌کراو	312

به‌رده‌وامی

ژ	گروپی سه‌ره‌کی و لاوه‌کی	کانونی دووهم	شوبات	ئادار	نیسان	ئایار	حوزه‌یران	ته‌مموز	ئاب	ئه‌یلول	تشرینی یه‌که‌م	تشرینی دووهم	کانونی یه‌که‌م	تیکرایی گشتی
313	که‌رسته و وورده‌واله‌ی (ئه‌کسیسوارات)	102.5	102.5	106.9	106.9	106.9	107.2	107.2	106.6	106.6				
314	جلوبه‌رگ شووشتنی جلوبه‌رگ	109.9	109.9	109.9	109.9	109.9	111.2	111.2	111.2	111.2				
32	پێلادو	108.9	108.9	109.3	109.3	108.8	110.5	110.3	111.0	110.6				
4	شوینی نیشته‌جێبوون (کرێی خانوو، ئاو، کاره‌با، سوته‌مه‌نی	105.3	104.5	104.3	103.5	103.7	104.4	104.7	105.0	104.7				
411	کرێی خانوو	103.9	104.0	104.2	104.6	105.1	105.7	105.4	105.5	106.0				
412	چاککردنه‌وه ، چاودێری و خزمه‌تگوزاری خانوو	129.3	126.6	125.8	124.3	124.2	121.8	120.9	120.5	120.6				
413	دابینه‌کردنی ئاو و کاره‌با	108.6	105.0	104.9	93.7	91.7	100.6	106.3	108.9	101.1				
414	سوته‌مه‌نی (گازوئیل، نه‌وت و غاز)	96.3	93.3	91.8	91.1	91.2	90.4	90.9	91.4	91.2				
5	پێداوێستیه‌کانی ناوماڵ و چاککردنه‌وه	110.5	110.3	109.9	109.7	109.1	108.8	109.0	109.1	109.1				
51	رایه‌خ و که‌لو په‌ل	106.0	105.7	105.0	104.9	104.4	104.5	104.6	104.6	104.8				
52	که‌لو په‌لی ناوماڵ	113.9	113.7	113.6	113.2	112.6	112.0	112.2	112.3	112.3				
6	ته‌ندروستی	107.3	107.6	106.3	106.6	106.7	106.7	106.9	106.3	106.3				
7	گواستنه‌وه	95.7	95.8	98.7	103.1	102.8	103.4	103.2	102.9	102.7				
8	په‌یوه‌ندیه‌کان	93.5	94.5	95.9	96.0	96.0	101.1	99.5	99.7	99.5				
9	رۆشنییری	110.1	110.6	110.4	110.9	112.5	111.8	113.9	114.1	113.8				
10	په‌روه‌رده	103.1	103.2	103.2	103.2	103.2	103.1	103.1	103.1	103.1				
11	چیشته‌خانه‌کان	109.3	109.8	110.0	110.0	110.0	112.6	113.5	113.5	113.5				
12	که‌رسته‌و خزمه‌تگوزارییه‌ جۆراو جۆره‌کان	112.7	112.3	114.2	118.1	117.6	117.1	120.0	122.0	125.2				
00	تیکرایی گشتی	104.9	105.1	105.9	106.7	106.6	107.3	108.0	108.1	107.9				

ژماره‌ی پیاوێنی نرخی به‌کاربه‌ر له پارێزگای هه‌ولێر بۆ مانگی ئه‌یلول / 2024

ژ	گروپی سه‌ره‌کی و لاوه‌کی	کانونی دووهم	شوبات	نادار	نیسان	ئایار	حوزه‌پیران	ته‌مموز	ئاب	ئه‌یلول	تشرینی یه‌که‌م	تشرینی دووهم	کانونی یه‌که‌م	تیکرایی گشتی
1	خواردن و خواردنه‌وه ناکه‌ولیه‌کان	104.2	106.6	105.8	104.9	105.3	107.3	108.5	110.0	110.2				
11	خواردن	104.4	107.0	106.0	105.1	105.5	107.5	108.8	110.4	110.6				
111	دانه‌وێله و به‌ره‌هه‌کانی	107.1	107.0	108.2	108.2	105.8	107.5	107.6	107.8	107.6				
112	گۆشت	107.1	113.0	110.8	109.9	109.8	114.4	117.7	115.3	119.4				
113	ماسی	96.1	99.9	106.8	105.8	119.2	127.2	112.1	119.7	109.3				
114	ماسه‌ و په‌نیر و هیلکه	111.8	113.3	110.0	107.9	108.5	108.6	108.6	110.9	110.4				
115	زه‌یت و پوون	94.2	93.9	93.6	93.6	92.6	92.6	92.8	93.8	93.8				
116	میوه	96.6	98.0	99.6	97.1	100.3	106.1	110.6	110.3	105.5				
117	سه‌وزه	102.0	103.5	101.5	101.1	102.0	99.4	98.0	107.8	106.9				
118	شه‌کر و به‌ره‌هه‌کانی شه‌کر	103.2	104.9	104.5	104.5	105.1	105.1	106.1	106.4	106.8				
119	به‌ره‌هه‌کانی تری خواردن	93.2	96.2	96.2	96.2	96.2	96.2	102.3	102.5	102.5				
12	خواردنه‌وه ناکه‌ولیه‌کان	97.1	96.7	100.0	100.0	100.0	100.7	98.1	97.7	97.7				
2	خواردنه‌وه که‌ولیه‌کان و توتن	119.3	118.6	137.1	133.4	120.7	112.8	106.8	106.8	106.8				
3	جلوبه‌رگ و بی‌لأو	102.9	102.9	103.5	103.5	103.5	103.5	104.2	104.9	105.0				
31	جلوبه‌رگ	102.8	102.8	103.3	103.3	103.3	103.3	104.0	104.5	104.6				
311	که‌رسته‌ی جلوبه‌رگ	99.5	99.5	100.6	100.6	100.6	100.6	103.1	103.3	103.3				
312	جلو به‌رگی ئاماده‌کراو	103.8	103.8	104.0	104.0	104.0	104.0	104.0	104.8	104.9				

به‌رده‌وامی

ژ	گروپی سه‌ره‌کی و لاوه‌کی	کانوونی دووهم	شوبات	ئادار	نیسان	ئایار	حوزه‌ی‌یران	ته‌مموز	ئاب	ئه‌یلول	تشرینی یه‌که‌م	تشرینی دووهم	کانوونی یه‌که‌م	تیکرایی گشتی
313	که‌رسته و وورده‌واله‌ی (ئه‌کسیسوارات) تری جلو به‌رگ	106.4	106.4	109.3	109.3	109.3	109.3	109.3	109.3	109.3				
314	شووشتی جلو به‌رگ	106.3	106.3	106.3	106.3	106.3	106.3	106.3	106.3	106.3				
32	پێلاو	103.4	103.4	105.0	105.0	105.0	105.0	105.0	105.0	107.2				
4	شوینی نیشته‌جیبوون (کرپی خانوو، ئاو، کاره‌با، سووته‌مه‌نی)	103.5	103.7	103.3	103.2	103.3	103.3	103.5	104.1	104.3				
411	کرپی خانوو	103.5	103.3	103.5	104.2	104.4	104.8	104.8	104.8	105.4				
412	چاک‌کردنه‌وه ، چاودێری و خزمه‌تگوزاری خانوو	128.2	128.2	128.2	128.2	128.2	128.2	128.2	128.5	128.5				
413	دابینکردنی ئاو و کاره‌با	106.3	109.2	104.5	95.3	95.3	101.0	104.6	108.7	105.5				
414	سووته‌مه‌نی (گازوئیل، نه‌وت و غاز)	89.6	89.7	89.6	89.6	89.6	83.4	83.4	84.9	84.9				
5	پیداویسته‌کانی ناومال و چاک‌کردنه‌وه	112.6	112.6	113.0	113.0	112.8	113.0	113.4	113.4	113.4				
51	رایه‌خ و که‌لو په‌ل	114.5	114.5	114.5	115.0	115.3	115.7	115.7	115.7	115.7				
52	که‌لو په‌لی ناومال	111.5	111.5	111.8	111.8	111.2	111.2	111.9	111.9	111.9				
6	ته‌ندروستی	109.8	109.8	109.2	109.2	109.2	109.2	107.7	107.8	108.1				
7	گواسته‌وه	93.3	93.6	98.6	101.2	100.9	101.2	100.4	99.9	99.5				
8	په‌یوه‌ندیه‌کان	86.7	86.3	88.0	88.0	88.0	94.2	91.3	92.1	92.1				
9	رۆشنی‌ری	120.6	120.5	116.8	117.6	120.2	120.6	123.1	123.2	122.0				
10	په‌روه‌ده	100.4	100.4	100.4	100.4	100.4	100.4	100.4	100.4	100.4				
11	چیشته‌خانه‌کان	107.0	107.0	107.0	107.0	107.0	107.0	107.0	107.1	107.1				
12	که‌رسته‌و خزمه‌تگوزاری به‌ جۆراو جۆره‌کان	110.9	111.2	112.5	116.5	116.2	115.9	118.5	120.7	124.0				
0	تیکرایی گشتی	103.1	102.6	104.2	104.8	104.8	105.6	105.8	106.4	106.5				

ژماره‌ی پیاوێه‌ی نرخ‌ی به‌کار به‌ر له پارێزگای سلێمانی بۆ مانگی ئه‌یلول / 2024

ژ	گروپی سه‌ره‌کی و لاوه‌کی	کانوونی دووهم	شوبات	ئادار	نیسان	ئایار	حوزه‌ی‌یران	ته‌مموز	ئاب	ئه‌یلول	تشرینی یه‌که‌م	تشرینی دووهم	کانوونی یه‌که‌م	تیکرایی گشتی
1	خواردن و خواردنه‌وه ناکه‌ولیه‌کان	114.8	115.9	116.8	114.2	114.6	114.2	116.9	116.4	113.8				
11	خواردن	115.2	116.4	117.4	114.6	115.0	114.6	117.4	116.9	114.2				
111	دانه‌وێڵه و به‌ره‌کانی	106.6	106.6	107.2	107.3	107.3	107.3	107.0	107.0	107.0				
112	گوشت	135.9	141.0	145.0	140.4	140.3	136.1	142.9	140.7	136.2				
113	ماسی	123.4	127.0	125.3	121.7	156.1	148.6	156.1	156.1	148.6				
114	ماس‌ت و په‌نیر و هینکه	114.5	116.1	114.9	109.9	109.9	111.9	111.2	112.6	114.1				
115	زه‌یت و پوون	101.5	101.5	99.5	99.7	99.7	99.7	99.7	99.7	99.7				
116	میوه	99.1	98.1	97.9	98.4	98.8	100.4	100.7	99.4	100.2				
117	سه‌وزه	108.7	107.3	107.3	101.4	100.8	103.5	107.9	109.0	100.0				
118	شه‌کر و به‌ره‌مه‌کانی شه‌کر	113.7	114.6	114.6	114.6	114.6	114.6	114.6	114.6	114.6				
119	به‌ره‌مه‌کانی تری خواردن	91.9	92.3	92.3	92.3	92.3	92.3	92.3	92.3	92.3				
12	خواردنه‌وه ناکه‌ولیه‌کان	105.4	105.4	105.4	105.4	105.7	105.7	105.7	105.7	105.7				
2	خواردنه‌وه که‌ولیه‌کان و توتن	98.8	98.8	98.8	126.4	126.4	126.4	126.4	126.4	126.4				
3	جلوبه‌رگ و پیلایو	110.3	110.7	111.1	111.0	110.6	110.0	109.9	109.8	109.8				
31	جلوبه‌رگ	108.3	108.8	109.5	109.3	108.8	108.1	108.0	107.8	107.8				
311	که‌رسته‌ی جلوبه‌رگ	88.8	90.1	91.8	91.4	91.4	89.9	89.9	89.9	89.9				
312	جلو به‌رگی ئاماده‌کراو	118.6	118.6	118.7	118.7	118.0	117.7	117.4	117.2	117.1				

تیکرایبی گشتی	کانونی یه‌که‌م	تشرینی دووهم	تشرینی یه‌که‌م	ئەیلول	ئاب	تەمموز	حوزەیران	ئایار	نیسان	ئادار	شوبات	کانونی دووهم	گروپی سه‌ره‌کی و لاوه‌کی	ژ
				99.4	99.4	99.4	99.4	99.4	99.4	99.4	99.4	99.4	که‌رسته و وورده‌والهی	313
				111.8	111.8	111.8	111.8	111.8	111.8	111.8	111.8	111.8	(ئه‌کسیسوارات) تری جلو به‌رگ شووشتی جلوه‌بەرگ	314
				120.6	120.6	120.6	120.6	120.4	120.4	120.4	120.8	120.8	پیلانو	32
				106.6	107.9	107.5	107.0	105.5	104.8	106.7	106.8	107.8	شوینی نیشته‌جیبوون (کرینی خانوو، ئاو، کاره‌با، سوتهمه‌نی	4
				108.2	107.7	107.5	107.6	106.8	105.3	105.4	105.4	104.7	کرینی خانوو	411
				116.6	116.6	117.3	119.1	123.5	123.5	127.2	127.7	131.6	چاککردنه‌وه ، چاودێری و خزمه‌تگوزاری خانوو	412
				97.1	111.0	106.6	97.5	83.2	87.4	103.2	100.1	105.5	دایبیکردنی ئاو و کاره‌با	413
				96.0	99.6	99.7	99.7	97.5	97.5	99.2	100.8	106.0	سوتهمه‌نی (گازوئیل، نه‌وت وغاز)	414
				105.4	105.5	105.4	105.1	105.6	106.1	106.7	107.4	107.9	پیداوایستیه‌کانی ناومال و چاککردنه‌وه	5
				100.5	100.5	100.4	100.0	100.0	100.4	100.7	102.1	102.6	رایه‌خ و که‌لو په‌ل	51
				109.8	110.0	109.9	109.7	110.6	111.3	112.0	112.2	112.6	که‌لو په‌لی ناومال	52
				106.4	106.4	106.4	105.5	105.5	105.5	105.5	105.5	105.5	ته‌ندروستی	6
				105.3	105.4	105.4	105.2	104.5	104.5	97.6	97.3	96.9	گواستنه‌وه	7
				103.2	103.2	103.2	103.2	101.5	101.5	101.2	99.2	97.1	په‌یوه‌ندیه‌کان	8
				100.8	100.7	100.6	99.7	103.3	103.8	104.2	101.3	101.3	رۆشنییری	9
				100.9	100.9	100.9	100.9	100.9	100.9	100.9	100.9	100.9	په‌روه‌رده	10
				132.7	132.7	132.7	131.5	125.3	125.3	125.3	125.3	124.5	چیشته‌خانه‌کان	11
				127.0	123.6	121.7	118.8	118.8	119.5	116.0	113.9	114.4	که‌رسته‌وخزمه‌تگوزارییه‌ جو‌راو جو‌ره‌کان	12
				109.3	110.0	110.0	109.0	108.7	108.6	107.7	107.2	107.0	تیکرای گشتی	00

ژماره‌ی پیاوڤه‌ی نرخ‌ی به‌کاربه‌ر له پارێزگای دهۆک بۆ مانگی ئەیلول/ 2024

ژ	گروپی سه‌ره‌کی و لاوه‌کی	کانونی دووهم	شووبات	ئادار	نیسان	ئایار	حوزه‌یران	ته‌مموز	ئاب	ئەیلول	تشرینی یه‌که‌م	تشرینی دووهم	کانونی یه‌که‌م	تیکرایی گشتی
1	خواردن و خواردنوه ناکه‌ولیه‌کان	109.0	107.6	108.4	107.9	107.0	107.8	109.0	107.6	108.0				
11	خواردن	109.7	108.3	109.0	108.4	107.5	108.3	109.5	108.1	108.6				
111	دانمێژێه و به‌سه‌کانی	101.9	101.6	102.5	102.3	102.3	101.7	101.7	101.9	101.7				
112	گوشت	116.3	115.6	113.5	112.4	117.3	119.2	123.0	120.0	121.7				
113	ماسی	107.3	107.6	110.0	112.1	113.7	116.5	114.4	109.0	109.4				
114	ماسه‌ و پهنیر و هیلکه	118.2	116.9	113.9	113.7	112.9	112.0	109.3	105.4	105.9				
115	زه‌یت و روون	96.3	96.9	99.8	100.6	101.2	101.2	101.8	101.8	100.8				
116	میوه	100.7	98.0	103.9	101.5	95.7	99.2	99.9	97.4	98.1				
117	سه‌وزه	108.6	104.7	107.2	107.1	101.2	102.5	104.7	105.3	105.3				
118	شه‌کر و به‌سه‌مه‌کانی شه‌کر	111.5	112.2	112.6	111.3	109.6	108.2	108.0	106.8	107.9				
119	به‌سه‌مه‌کانی تری خواردن	104.6	105.5	105.7	109.4	112.3	113.1	113.1	110.0	109.5				
12	خواردنوه ناکه‌ولیه‌کان	96.2	96.0	97.0	98.0	99.0	98.9	99.1	98.0	97.5				
2	خواردنوه که‌ولیه‌کان و توتن	109.1	112.0	133.9	127.0	117.5	112.0	112.0	112.0	112.0				
3	جلوبه‌رگ و پیناوه	97.5	97.1	96.6	99.9	101.4	104.7	103.7	103.2	102.3				
31	جلوبه‌رگ	97.4	96.9	96.2	100.2	102.4	105.0	104.1	103.5	102.7				
311	که‌رسته‌ی جلوبه‌رگ	83.4	81.6	77.8	79.0	79.5	80.1	78.8	77.7	77.7				
312	جلوبه‌رگی ناماده‌کر او	101.5	101.6	101.6	106.7	109.6	112.8	112.0	111.6	110.6				

ژماره‌ی پیاوێنی نرخی به‌کاربه‌ر له ههریمی کوردستان بۆ مانگی ئەیلول / 2024

به‌رده‌وامی

ژ	گروپی سه‌ره‌کی و لاوه‌کی	کانوونی دووهم	شوبات	ئادار	نیسان	ئایار	حوزه‌یران	ته‌مموز	ئاب	ئەیلول	تشرینی یه‌که‌م	تشرینی دووهم	کانوونی یه‌که‌م	تیکرای گشتی
313	که‌ره‌سته و وورده‌والی (ئه‌کسیسوارات) جلوه‌رگ	101.9	101.9	118.2	118.2	118.2	119.5	119.5	116.6	116.6				
314	شووشتی جلوه‌رگ	114.1	114.1	114.1	114.1	114.1	120.4	120.4	120.4	120.4				
32	پێلاو	98.2	98.3	98.7	98.6	96.1	103.1	102.0	101.8	99.9				
4	شوینی نیشه‌جیوون (کرێی خانوو، ئاو، کاره‌با، سوته‌مه‌نی	103.8	102.3	101.3	101.3	101.3	101.8	102.2	102.2	103.4				
411	کرێی خانوو	103.8	103.7	104.1	104.6	104.7	105.1	104.4	104.6	104.9				
412	چاک‌کرده‌وه ، چاودێری و خزمه‌نگوزاری خانوو	127.2	123.3	120.4	121.4	120.9	118.9	119.0	118.2	118.4				
413	دابینه‌کردنی ئاو و کاره‌با	108.8	107.6	105.4	100.7	100.0	103.3	105.4	104.5	101.7				
414	سوته‌مه‌نی (گازوئیل، نه‌وت و غاز)	84.3	80.4	76.8	76.6	77.1	77.7	80.2	80.7	86.0				
5	پیداوینه‌کانی ناوماڵ و چاک‌کرده‌وه	111.2	111.1	110.0	109.8	108.5	108.0	107.6	107.7	108.1				
51	رایه‌خ و که‌لو په‌ل	101.2	100.9	99.7	99.7	105.6	97.8	105.6	105.6	105.6				
52	که‌لو په‌لی ناوماڵ	118.1	118.1	117.2	116.9	116.0	115.1	114.4	114.8	115.0				
6	ته‌ندروستی	109.3	110.4	104.7	105.9	106.7	106.7	107.9	105.4	104.8				
7	گواسته‌وه	98.3	98.1	102.3	105.0	104.0	104.7	104.7	104.3	104.0				
8	په‌یوه‌ندیه‌کان	96.4	96.6	96.8	96.8	96.8	105.9	104.0	103.1	102.4				
9	رۆشنبیری	116.1	117.7	117.4	119.2	123.3	126.0	130.3	130.9	130.8				
10	په‌روه‌رده	114.4	114.9	114.9	114.9	114.9	114.7	114.7	114.7	114.7				
11	چیشه‌خانه‌کان	112.2	112.2	113.5	113.5	113.3	115.7	115.7	115.7	115.7				
12	که‌رسته‌و خزمه‌نگوزارییه‌ جۆراو جۆره‌کان	112.1	111.8	113.4	117.5	117.5	115.9	119.0	120.9	123.9				
00	تیکرای گشتی	105.0	104.5	105.4	106.5	106.3	107.3	107.8	107.4	107.7				

تیکرای گۆرانی مانگانه له هه‌ريمی کوردستان بۆ شه‌ش مانگی به‌که‌م/2024

ژ	گروپی سه‌ره‌کی	کانونی به‌که‌م 2023	کانونی دووهم 2024	تیکرای گۆرانی مانگانه %	شوبات 2024	ئادار 2024	تیکرای گۆرانی مانگانه %	نيسان 2024	ئادار 2024	نيسان 2024	تیکرای گۆرانی مانگانه %	شوبات 2024	ئادار 2024	نيسان 2024	تیکرای گۆرانی مانگانه %	ئایار 2024	حوزه‌ی بران 2024	تیکرای گۆرانی مانگانه %
01	خواردن و خواردنه‌وه ناکه‌ولیه‌کان	108.3	109.6	1.2	111.1	111.2	0.1	109.4	111.2	111.1	1.4	111.1	109.6	109.4	109.4	109.4	110.6	1.1
02	خواردنه‌وه که‌ولیه‌کان و توتی	106.7	100.8	-5.5	100.6	109.2	-0.2	130.1	102.1	109.2	-0.2	100.6	100.8	130.1	123.8	123.8	119.9	-3.2
03	جلو به‌رگ و پینا‌لو	105.5	105.3	-0.2	105.3	105.3	0.0	106.2	105.6	105.3	0.3	105.6	105.3	106.2	106.4	106.4	106.9	0.5
04	شوینی نیشته‌جی‌بوون (کرێی، ئاو، کاره‌با، سوته‌مه‌نی)	104.5	105.3	0.8	104.5	104.5	-0.8	103.5	104.3	104.5	-0.8	104.5	105.3	103.5	103.7	103.7	104.4	0.7
05	پیدا‌ویسته‌کانی ئاو مال و چاک‌کردنه‌وه	111.2	110.5	-0.6	110.3	110.3	-0.2	109.7	109.9	110.3	-0.2	110.3	110.5	109.7	109.1	109.1	108.8	-0.3
06	ئه‌ندروستی	107.3	107.3	0.0	107.6	107.6	0.3	106.6	106.3	107.6	0.3	107.6	107.3	106.6	106.7	106.7	106.7	0.0
07	گواسته‌وه	97.1	95.7	-1.4	95.8	95.8	0.1	103.1	98.7	95.8	0.1	95.8	95.7	103.1	102.8	102.8	103.4	0.6
08	په‌یوه‌ندیه‌کان	93.5	93.5	0.0	94.5	94.5	1.1	96.0	95.9	94.5	1.1	94.5	93.5	96.0	96.0	96.0	101.1	5.3
09	رۆشنبیری	111.0	110.1	-0.8	110.6	110.6	0.5	110.9	110.4	110.6	0.5	110.6	110.1	110.9	112.5	112.5	111.8	-0.6
10	په‌روه‌ده	104.0	103.1	-0.9	103.2	103.2	0.1	103.2	103.2	103.2	0.1	103.2	103.1	103.2	103.2	103.2	103.1	-0.1
11	چنیشخانه‌کان	107.6	109.3	1.6	109.8	109.8	0.5	110.0	110.0	109.8	0.5	109.8	109.3	110.0	110.0	110.0	112.6	2.4
12	که‌رسته‌و خزمه‌تگوزارییه جۆراو جۆره‌کان	113.4	112.7	-0.6	112.3	112.3	-0.4	118.1	114.2	112.3	-0.4	112.3	112.7	118.1	117.6	117.6	117.1	-0.4
00	تیکرای گشتی	104.8	104.9	0.1	105.1	105.1	0.2	106.7	105.9	105.1	0.2	105.1	104.9	106.7	106.6	106.6	107.3	0.7

تيكراي گۆراني مانگانه له هه‌ريمي كوردستان بۆ شه‌ش مانگي دووهم / 2024

تيكراي گۆراني مانگانه %	كانوني يه‌كه‌م 2024	تشريني دووهم 2024	تيكراي گۆراني مانگانه %	تشريني دووهم 2024	تشريني يه‌كه‌م 2024	تيكراي گۆراني مانگانه %	تشريني يه‌كه‌م 2024	ئه‌يلول 2024	تيكراي گۆراني مانگانه %	ئه‌يلول 2024	ئاب 2024	تيكراي گۆراني مانگانه %	ئاب 2024	تەمموز 2024	تيكراي گۆراني مانگانه %	تەمموز 2024	حوزه‌يران 2024	گروپي سه‌ره‌كي	ژ
									-1.0	111.4	112.50	0.0	112.5	112.5	0.5	112.5	110.6	خواردن و خواردنه‌وه ناکه‌وله‌كان	01
									0.0	117.9	117.9	0.0	117.9	117.9	-1.7	117.9	119.9	خواردنه‌وه که‌وله‌كان و توتن	02
									-0.2	106.9	107.10	0.1	107.1	107.0	0.1	107.0	106.9	جلو به‌رگ و پيلاو	03
									-0.3	104.7	105.00	0.3	105.0	104.7	0.3	104.7	104.4	شوینی نيشته‌جی‌بوون (کری، ئاو، کاره‌با، سوته‌مه‌نی)	04
									0.0	109.1	109.10	0.1	109.1	109.0	0.2	109.0	108.8	پیداویستی‌ه‌کانی ئاو مال و چاک‌کردنه‌وه	05
									0.0	106.3	106.30	-0.6	106.3	106.9	0.2	106.9	106.7	ته‌ندروستی	06
									-0.2	102.7	102.90	-0.3	102.9	103.2	-0.2	103.2	103.4	گواسته‌نه‌وه	07
									-0.2	99.5	99.70	0.2	99.7	99.5	-1.6	99.5	101.1	په‌یوه‌ندی‌ه‌كان	08
									-0.3	113.8	114.10	0.2	114.1	113.9	1.9	113.9	111.8	رۆشنبیری	09
									0.0	103.1	103.10	0.0	103.1	103.1	0.0	103.1	103.1	په‌روه‌رده	10
									0.0	113.5	113.50	0.0	113.5	113.5	0.8	113.5	112.6	چین‌ستخانه‌كان	11
									2.6	125.2	122.00	1.7	122.0	120.0	2.5	120.0	117.1	که‌رسته و خزمه‌ت‌گوزارییه جۆراو جۆره‌كان	12
									-0.2	107.9	108.10	0.1	108.1	108.0	0.7	108.0	107.3	تيكراي گشتي	00

تیکرای گۆرانی سالانه له هه‌ريمی کوردستان بۆ شه‌ش مانگی یه‌که‌م / 2024

ژ	گروپی سه‌ره‌کی	کانونی 2023	کانونی 2024	تیکرای گۆرانی مانگانه %	شوبات 2023	شوبات 2024	تیکرای گۆرانی مانگانه %	ئادار 2023	ئادار 2024	تیکرای گۆرانی مانگانه %	نیسان 2023	نیسان 2024	تیکرای گۆرانی مانگانه %	ئایار 2023	ئایار 2024	تیکرای گۆرانی مانگانه %	حوزیران 2023	حوزیران 2024	تیکرای گۆرانی مانگانه %
01	خواردن و خواردنه‌وه ناکه‌وله‌کان	105.1	109.60	4.3	106.5	111.1	4.3	108.9	111.2	2.1	107.7	109.4	1.6	105.8	109.4	3.4	105.8	110.6	4.5
02	خواردنه‌وه که‌وله‌کان و توتن	101.4	100.80	-0.6	101.9	100.6	-1.3	108.0	102.1	-5.5	104.2	130.1	24.9	104.2	123.8	18.8	101.0	119.9	18.7
03	جلو به‌رگ و پینا‌لو	101.2	105.30	4.1	102.4	105.3	2.8	102.6	105.6	2.9	102.8	106.2	3.3	103.1	106.4	3.2	103.8	106.9	3.0
04	شوینی نیشته‌جی‌بوون (کرئی، ئاو، کاره‌با، سوتمه‌نی)	105.2	105.30	0.1	103.8	104.5	0.7	96.6	104.3	8.0	93.3	103.5	10.9	92.7	103.7	11.9	98.3	104.4	6.2
05	پیداویسته‌کانی ئاو مال و چاک‌کردنه‌وه	105.4	110.50	4.8	105.1	110.3	4.9	105.8	109.9	3.9	102.7	109.7	6.8	102.8	109.1	6.1	109.1	108.8	-0.3
06	ته‌ندروستی	101.6	107.30	5.6	103.0	107.6	4.5	103.3	106.3	2.9	103.3	106.6	3.2	104.0	106.7	2.6	104.4	106.7	2.2
07	گواستنه‌وه	105.0	95.70	-8.9	102.2	95.8	-6.3	103.1	98.7	-4.3	100.9	103.1	2.2	100.7	102.8	2.1	96.3	103.4	7.4
08	په‌یوه‌نیه‌کان	92.6	93.50	1.0	92.3	94.5	2.4	91.1	95.9	5.3	90.3	96.0	6.3	89.5	96.0	7.3	94.1	101.1	7.4
09	رۆشنبیری	106.5	110.10	3.4	103.6	110.6	6.8	104.1	110.4	6.1	101.9	110.9	8.8	101.6	112.5	10.7	104.9	111.8	6.6
10	په‌روه‌رده	109.1	103.10	-5.5	109.1	103.2	-5.4	109.1	103.2	-5.4	109.1	103.2	-5.4	109.0	103.2	-5.3	109.5	103.1	-5.8
11	چیشته‌خانه‌کان	102.7	109.30	6.4	103.4	109.8	6.2	104.3	110.0	5.5	106.1	110.0	3.7	104.5	110.0	5.3	105.3	112.6	6.9
12	که‌رسته‌و خزمه‌نگه‌زاریه جۆراو جۆره‌کان	107.7	112.70	4.6	107.3	112.3	4.7	109.4	114.2	4.4	107.3	118.1	10.1	107.3	117.6	9.6	107.8	117.1	8.6
00	تیکرای گشتی	104.5	104.90	0.4	103.9	105.1	1.2	103.7	105.9	2.1	101.80	106.7	4.8	101.20	106.6	5.3	101.9	107.3	5.3

تیکرای گۆرانی سالانه له ههرێمی کوردستان بۆ شه‌ش مانگی دووهم / 2024

تیکرای گۆرانی سالانه %	کانونی یه‌که‌م 2024	کانونی یه‌که‌م 2023	تیکرای گۆرانی سالانه %	تشرینی دووهم 2024	تشرینی دووهم 2023	تیکرای گۆرانی سالانه %	تشرینی یه‌که‌م 2024	تشرینی یه‌که‌م 2023	تیکرای گۆرانی سالانه %	ئه‌یلول 2024	ئه‌یلول 2023	تیکرای گۆرانی سالانه %	ئاب 2024	ئاب 2023	تیکرای گۆرانی سالانه %	ته‌مموز 2024	ته‌مموز 2023	گروپه‌ سه‌ره‌که‌یه‌کان	ژ
									4.0	111.40	107.1	4.9	112.5	107.2	5.8	112.5	106.30	خواردن و خواردنه‌وه ناکه‌وله‌یه‌کان	01
									8.9	117.90	108.3	15.2	117.9	102.3	16.7	117.9	101.00	خواردنه‌وه که‌وله‌یه‌کان و توتن	02
									2.3	106.90	104.5	2.8	107.1	104.2	2.4	107.0	104.50	جلو به‌رگ و پینا‌لو	03
									5.0	104.70	99.7	2.6	105.0	102.3	3.6	104.7	101.10	شوینی نیشه‌جی‌بوون (کرێ، ئاو، کاره‌با، سوته‌مه‌ن)	04
									-2.7	109.10	112.1	-2.1	109.1	111.4	-1.1	109.0	110.20	پیداویسته‌یه‌کانی ئاو مال و چاک‌کردنه‌وه	05
									0.5	106.30	105.8	0.5	106.3	105.8	1.3	106.9	105.50	ته‌ندروستی	06
									5.4	102.70	97.4	5.2	102.9	97.8	6.2	103.2	97.20	گواسته‌وه	07
									5.9	99.50	94.0	6.1	99.7	94.0	5.5	99.5	94.30	په‌یوه‌نده‌یه‌کان	08
									5.0	113.80	108.4	6.4	114.1	107.2	10.3	113.9	103.30	رۆشنی‌بیری	09
									-5.8	103.10	109.5	-5.8	103.1	109.5	-5.8	103.1	109.50	په‌روه‌رده	10
									5.0	113.50	108.1	5.5	113.5	107.6	5.6	113.5	107.50	چیشه‌خانه‌کان	11
									13.2	125.20	110.6	11.5	122.0	109.4	10.9	120.0	108.20	که‌رسته و خزمه‌ت گوزارییه جۆراو جۆره‌کان	12
									4.3	107.90	103.50	4.1	108.1	103.8	4.9	108.0	103.0	تیکرای گشتی	00

ماڤى بىلاو كوردنەو ۋە پارىزراو ە بۆ:
و ەزارەتى پلان دانان / دەستەى ئامارى ھەرىمى كوردستان
بۇ زانىارى زياتر پەيوەندى بكة بە:
ئىمىيل: Contact @ krso.gov.krd
سايتى ئىلېكترونى: www.krso.gov.krd
تەلەفون: 07508963143
فەيسبوك: https:// www.facebook.com/krso.krd