



Kurdistan Regional Government
Ministry of Planning
Kurdistan Region Statistics Office



Consumer Price Index Annual report in Kurdistan Region

2018

CPI Department
August 2020

Kurdistan Region Government
Ministry of Planning
Kurdistan Region Statistics Office

Consumer Price Index Annual report in Kurdistan Region 2018

CPI Department

August 2020

© August 2020, Kurdistan Region Statistics Office/ Ministry of planning

Required Citation:

Kurdistan Region Statistics Office, 2019, CPI Department” *Consumer Price Index Annual report in Kurdistan Region 2018*”

For more information please contact:

Email: contact@krso.gov.krd

Website: www.krso.gov.krd

Mobile: 07508963143

Map 1: CPI and Inflation in Kurdistan Region 2018

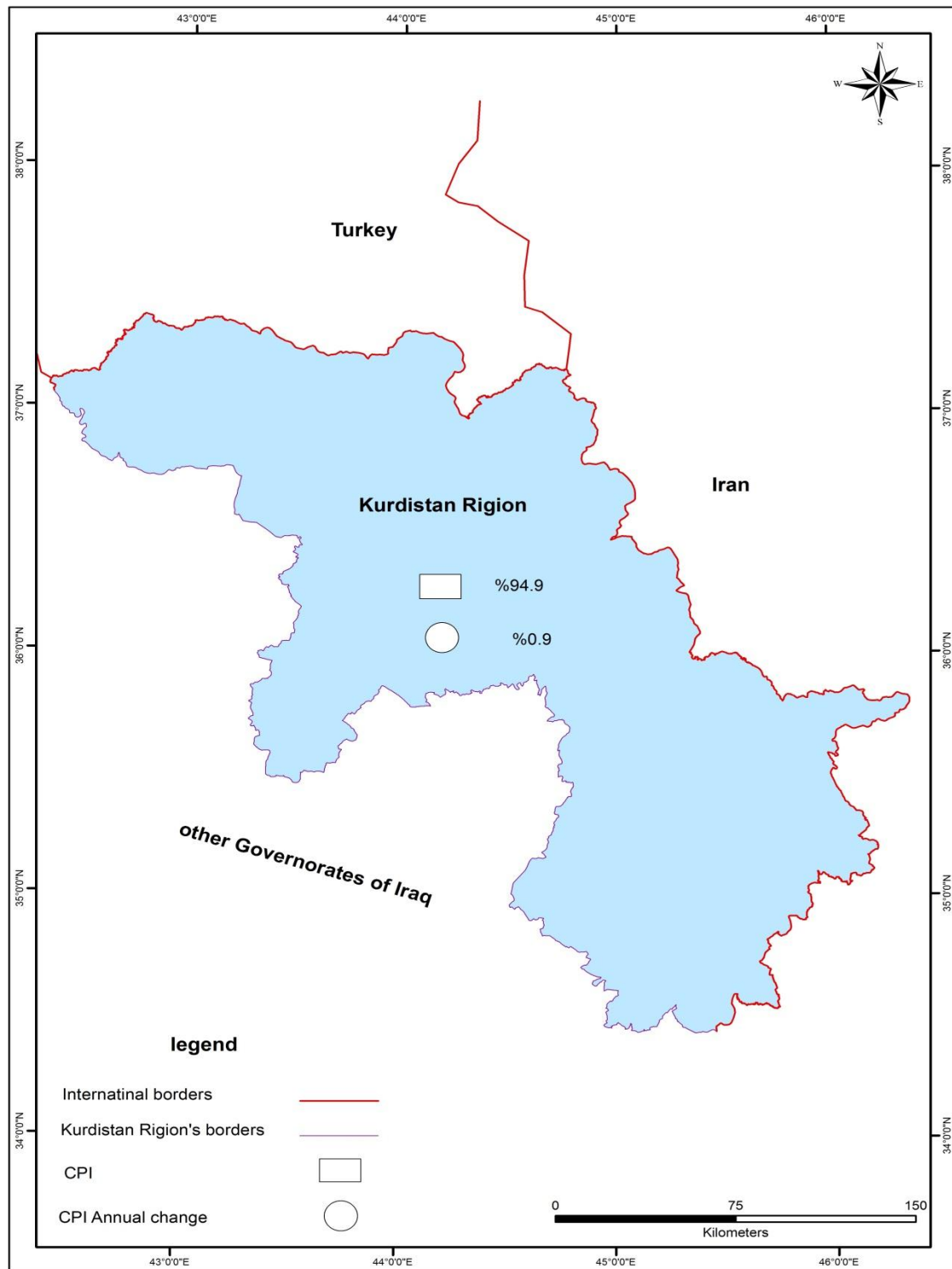


Table of Contents

List of Maps	III
List of Figures	III
List of Tables	III
Preface	IV
Acknowledgment	V
Working Team	V
Introduction	1
Objectives	2
Periodicity of releasing CPI	2
Concepts	2
Coverage	4
COICOP classification	4
Main Divisions of COICOP	4
Methodology.....	5
Sampling.....	5
Sampling points.....	5
Sampling Items or basket of goods.....	5
Questionnaire	5
Data collection	6
Mechanism of data collection.....	6
Data processing and office auditing.....	7
Data Quality and Accuracy of Data	7
Formula for Calculating CPI.....	8
Main results	10
Tables	19
Appendix	33

List of Maps

Map 1: CPI and Inflation in Kurdistan Region 2018	I
Map 2: CPI in Kurdistan region governorates in 2018	10

List of Figures

Figure 1: CPI in Kurdistan region for the years 2015-2018 based on 2012 (base year).....	12
Figure 2: CPI annual changes in Kurdistan region for the years 2009-2018	13
Figure 3: CPI annual changes in Kurdistan region year over year (2009-2018).....	13
Figure 4: CPI in Kurdistan region by main groups in 2018.....	14
Figure 5: CPI annual percentage change in Kurdistan region by Main groups in 2018	14
Figure 6: CPI for housing rental in Kurdistan region by governorates and months in 2018.....	15
Figure 7: CPI in Erbil governorate by months in 2017 and 2018	15
Figure 8: CPI in Sulaimani governorate by months in 2017 and 2018.....	16
Figure 9: CPI in Duhok governorate by months in 2017 and 2018	16
Figure 10: CPI annual percentage change at the level of KRI and its governorates by year on year (2015-2018)	17
Figure 11: CPI annual percentage change in Kurdistan region in 2018 by months	17
Figure 12: CPI annual percentage rate in Kurdistan region in 2017 and 2018	18
Figure 13: CPI annual percentage rate (inflation percentage rate) for housing section in 2018	18

List of Tables

Table 1: Inflation rates in Kurdistan region for the years 2009-2018.....	11
Table 2: Weights for main groups in 2012 by governorates in Kurdistan region	20
Table 3: CPI in Kurdistan region 2018	21
Table 4: CPI in Erbil governorate 2018.....	23
Table 5: CPI in Sulaimani governorate 2018	25
Table 6: CPI in Duhok governorate 2018	27
Table 7: CPI monthly percentage change in Kurdistan region for the first sixth months in 2018.....	29
Table 8: CPI monthly percentage change in Kurdistan region for the second sixth months in 2018.....	30
Table 9: CPI annual percentage change in Kurdistan region for the first sixth months in 2018	31
Table 10: CPI annual percentage change in Kurdistan region for the second sixth months in 2018	32

Preface

Consumer Price Index (CPI) is of great importance to planners, decision makers and all relevant users who directly involved in the development plans and programs which are implemented by government to improve the citizens' standard of living. CPI is used to measure inflation and deflation resulted by time changes in the market prices that reflects the country's economic imbalance which should be taken into consideration in order to take the necessary measures to confront it.

There is no doubt that CPI helps government in evaluating plans as well as predict the changes that may happen in future through measuring different events such as food prices in a given year compared to the previous year or the prices in a specific month compared to the previous month of a given year, or comparing the production of a particular economic sector in one country to the same production in another country to monitor the development that happened in the production over a specific period of time.

KRSO is pleased to produce this report to meet the users' needs to obtain their economic indicators and provide statistical library with useful indicators that can be used in research and economic studies and planning.

Serwan Mohammad Muhialdin
President of KRSO

Acknowledgment

Special acknowledgement is given to all people who contributed to the preparation of this report and all staff from KRSO and statistical directorates who actively participated in this survey throughout the process of data collection, tabulation, analysis and publishing the results.

Working Team

Serwan Mohammed.M

president of KRSO

Administration team/ KRSO

- 1 Omar Taher Aziz
- 2 Dilman Mahmod Salman
- 3 Shrin Qhasm Sofi
- 4 Nafya Rasho
- 5 Avin Mohammad Omar

Accounting and verifying team/ KRSO

- 1 Kurdistan Najat Sami
- 2 Bashar Hasan Ali
- 3 Momen Khidir Suleman
- 4 Ismail Mohammed Ismail
- 5 Kanar Abdolghader Ahmad
- 6 Nihad Hatam Hasan

Technical team/ KRSO

- | | |
|-------------------------|--------------------|
| 1 Shahla Hani Ali | Project manager |
| 2 Songol Omar Ali | Central supervisor |
| 3 Sarhang Ismail Maulud | Central supervisor |

Questionnaires Control Team/ KRSO

- 1 Mohammed Yunes Mohammed
- 2 Dldar Ali Braim
- 3 Sarwin Tofiqh Hasan
- 4 Sarhang Ismail Molod
- 5 Hero Mohammed Amin

Report Organizing Team/ KRSO

- 1 Shahla Hani
- 2 Songol Omar Ali
- 3 Sarhang Ismail Maulud
- 4 Avin Mohammad Omar

Analysis and Report Preparation

- 1 Shahla Hani Ali

Erbil statistics Directorate

- | | |
|--------------------------|------------------------------|
| 1 Saman Izaddin Rashid | Erbil statistics director |
| 2 Rzgar Aref Jarjis | Erbil Statistics Directorate |
| 3 Hawkar Tofiqh Hamad | Erbil Statistics Directorate |
| 4 Ahmad Barzan Jalal | Erbil Statistics Directorate |
| 5 Azhin Mohammad Seddiq | Erbil Statistics Directorate |
| 6 Diman Mohammad Mahmod | Erbil Statistics Directorate |
| 7 Zhyar Yasin Mostaffa | Erbil Statistics Directorate |
| 8 Shwan Aziz Raza | Koya Statistics Office |
| 9 Haidar Mahmod Jerjis | Soran Statitics Office |
| 10 Bakhtyar Hosen Jarjis | Soran Statitics Office |

Sulaimani Statistics Directorate

- | | |
|----------------------------|----------------------------------|
| 1 Mahmod Osman Maarof | Sulaimani Statistics director |
| 2 Star Mhammad Abdulqgader | Sulaimani Statistics Directorate |
| 3 Chinar Fazel Tofiqh | Sulaimani Statistics Directorate |
| 4 Shamam Majid Jamil | Sulaimani Statistics Directorate |
| 5 Rekar Jamal Mohammad | Sulaimani Statistics Directorate |
| 6 Niga Sabir Ali | Sulaimani Statistics Directorate |
| 7 Zana Jaza Said | Sulaimani Statistics Directorate |
| 8 Dara Mohammad Marof | Sulaimani Statistics Directorate |
| 9 Dana Idris Abdulkarim | Sharazor Satistics Office |
| 10 Loqhman Khalil Ahmad | Sharazor Satistics Office |
| 11 Hadi Jalal Ahmad | Saeed Sadeqh Statitics Office |
| 12 Karzan Omar Namiqh | Saeed Sadeqh Statitics Office |

13	Ghafar Ahmad Mohammad	Halabjah Statistics Office
14	Hosen Ali Mohammad	Halabjah Statistics Office
15	Awat Rasol Ali	Penjwen Statistics Office
16	Zana Abdullah Hama Morad	Penjwen Statistics Office
17	Halala Hamza Morad	Sharbazher+ Mawat Statistics Office
18	Baiz Mohammad Khalil	Sharbazher+ Mawat Statistics Office
19	Rebaz Ali Mohammad	Peshdar Statistics Office
20	Mohammad Kheder Mahmod	Peshdar Statistics Office
21.	Haidar Rasol Abdullah	Raparin Statistics Office
22	Ahmad Mohammad Amin Saiid	Raparin Statistics Office
23	Kurdistan Kheder Ahmad	Raparin Statistics Office
24	Didar Mohammad Mostaffa	Raparin Statistics Office
25	Sarwar Abullah Karim	Dokan Statistics Office
26	Mahdi Khalid Hamad	Dokan Statistics Office
27	Ako Hasan Mohammad	Darbandukhan Statistics Office
28	Shoreshe Hasan Mohammad	Darbandukhan Statistics Office
29	Rebaz nosrat Ghaleb	Chamchamal Statistics Office
30	Ahmad Mohammad Abdullah	Chamchamal Statistics Office

Duhok Statistics Directorate

1.	Chyavan Abdulrazaqh Sleman	Duhok statistics director
2.	Paiman Rasol Abdullah	Duhok Statistics Directorate
3.	Azad Hasan Jasem	Duhok Statistics Directorate
4.	Kovan Jamal Zober	Duhok Statistics Directorate
5.	Zhvan Haji Abdulghafar	Duhok Statistics Directorate
6.	Kamal Ali Ismaid	Zhakho Statistics Office
7.	Dezhin Saifelmolok Bro	Amedi Statistics Office
8.	Zyad Mohammad	Shekhan Statistics Office
9.	Farhad Jalal Najem	Bardarash Statistics Office
10.	Ali Said Mohammad	Akre Statistics Office

Garmyan Administration Statistics Directorate

1	Haidar Shamsollah Jihangir	Garmyan Statistics Director
2	Mohammad Adil Jasem	Garmyan Statistics Office Administration
3	Hsen Namam Awtaqh	Garmyan Statistics Office Administration

- 4 Nazem Aram Rostam
- 5 Azad Rashid Mohammad
- 6 Said Mohammad Hasan

Garmyan Statistics Office Administration
Garmyan Statistics Office Administration
Garmyan Statistics Office Administration

Report Writing Standards and Auditing

- 1 Suad Baker Faqhe

Map preparation

- 1 Poshan Faroq Mohammad Gharib
- 2 Ala Taiib Mohammad

Introduction

Consumer Price Index is an important indicator used in economic studies and development plans. CPI reflects the changes in the structure of production and consumption aspects of the society. it is widely used to measure the economic inflation and deflation and the changes in the purchasing power of the national currency, as well as measuring national accounts to estimate the economic activities and expenditures in comparison to the base year (fixed prices).

For this reason, based on the relative importance of consumer goods to the consumer expenditure, Kurdistan region statistics office (KRSO) in cooperation with CSO worked to construct a standard basket of consumer goods in 2013 to study the consumer expenditure changes at the level of main and sub-groups in a regular period in addition to providing an appropriate frame for goods and services which represents the system of prices and consumer price index. At the beginning of 2013 and based on the results of household socio-economic survey 2012 (IHSES), this frame was prepared for the main groups of commodities and services that make the content of the goods basket and CPI was measured according to the new basket, where the weight and relevance of goods were taken into consideration. Then, in 2014 a database for the price was developed after weighting the main and sub groups of consumer goods.

Objectives

CPI provides data on monthly and annual changes in the prices paid by consumers for a representative basket of goods and services on a monthly basis. The aim of this work is to provide CPI data for the following purposes:

- To calculate the inflation rate as an economic indicator that reflects the government's economic policy. For this reason, central bank and ministries can use CPI in financial planning and supervising price changes and people's livelihood,
- To use in economic decision making by executive authorities, job owners and other relative bodies,
- To use in managing wage or salaries in public, private and mixed sectors,
- To be used by different sectors in their records and invoices to control the effects resulting from inflation.

Periodicity of releasing CPI

CPI data is released in an annual report as well as on a monthly basis in the form of monthly report and press release.

Concepts

Consumer Price Index (CPI)

CPI is a statistical indicator that measures the average change in the prices of goods and services in a specific time period compared to a base year where CPI is set to be equal to 100.

Basket of goods

Basket of goods refers to a group of goods and services that household paid for to meet their daily life. selecting basket of consumer goods, it was relied on household socio-economic survey (IHSES) conducted in 2012. Depending to the importance of consumer goods and services, some goods were excluded from the basket and some were added.

Household income and expenditure survey

Household income and expenditure survey provides data about what all family members spend in exchange for goods and services (food, housing, clothing or personal items) during a specified period. The results of the survey show the relative distribution of expenditure spent for goods and services which is used in selecting basket of goods and calculating CPI.

Marketing places

Marketing places are places where the prices of goods and services, known as consumer basket, are collected, such as retail stores, groceries and places that provide various services such as medical services and services for rental units (apartments, houses) and other services.

Alternative market place

It refers to the markets used as alternatives where the main markets could not be visited for any reason like permanently closing of the place or unavailability of designated goods.

Current Price

It refers to the price of the good or service at the reference period (day of interviewing).

Base Year

CPI base year refers to the year the weights of goods and services were derived. The year 2012 is chosen as base year relying on IHSES 2012 from which weights are derived. CPI is equal to 100 in the base year.

Relative importance of goods and services

It indicates the percentage share of expenditure of goods and services which form the basket of goods.

Annual inflation rate

It refers to the average prices changes in a given year compared to the previous year.

Main inflation

The average changes after excluding some items that do not have fixed prices like fruits, and vegetables in the food section as well as oil and gas in the housing section.

Coverage

Prices are collected from three governorates of Erbil, Duhok and Sulaimani and three districts of Koya, Zakho and Rania in these governorates respectively.

COICOP classification

To classify and analyze individuals consumption expenditures incurred by households, the classification of individual consumption by purpose (COICOP) was developed by the United Nations Statistics Division and it has been relied on to meet our purpose in classification the consumer expenditures. this classification consists of 12 sections which is known as main or first division or first level, then the first level is expanded to the second, third and fourth level which are given two, three, four, and five digits respectively. The next two digits represent items. Following represents an example for rice classification.

01: represent the first level or division (Food and Nonalcoholic beverages)

011: represent the second level (Food)

0111: represent the third level (Bread and cereals)

01111: represent the fourth level (Rice in all forms)

0111101: represent the Item (Rice)

Main Divisions of COICOP

The Main divisions (1-12) according to COICOP classification and the number of items used in each division are as follows:

1. Food and non-alcoholic beverages includes 271 items
2. Alcoholic beverages and tobacco includes 3 item
3. Clothing and footwear includes 128 items
4. Housing (rental housing, water, electricity, gas and other fuels) includes 15 items
5. Furnishings, household equipment and routine maintenance of the house includes 82 items
6. Health includes 27 items
7. Transport includes 33 items
8. Communication includes 7 items

9. Recreation and culture includes 25 items
10. Education includes 8 items
11. Restaurants and hotels, 9 items
12. Miscellaneous goods and services includes 31 items

Methodology

Sampling

Sampling points

The sampling points for collecting the prices of goods, services and rental housing are the center of governorates and districts. Districts are selected by the size of population and price differences in big, small and medium markets. Prices are not collected in villages, because there is no market for the majority of non-food items such as electrical goods. In villages, consumers obtain these items villagers from district, sub-districts or city centers.

Sampling Items or basket of goods

To select the basket of goods (goods, services and rental housing), it was relied on IHSES which was conducted in Iraq and Kurdistan region in 2012 (base year). Some goods and services were added to and some were excluded from the basket according to the relative importance they had to the consumers. From a total number of 786 items which have been recorded in IHSES 2012, 596 items were selected that comprised 98% of the monthly expenditure per capita (more the 25,000 ID). These goods and services classified into 12 main divisions and 64 sub division according to COICOP classification.

Questionnaire

The CPI data collection forms are prepared and designed by specialists in price statistics. The questionnaire or form is designed to collect information on goods and services which their prices are going to be collected like, code of item, name of item, current price, previous price, measurement unit, analysis code and periodicity of collecting prices in addition to the factors that affect prices like, brand, country of origin, package, size, quality and others.

Two types of questionnaires are used in collecting data as follows:

- The **first** questionnaire is developed for collecting prices of fruits, vegetables and petroleum products which are collected four times per month due to frequent changes in the prices of these items in the center of governorates and selected districts.
- The **second** questionnaire is for collecting prices of other items (except fruits, vegetables and petroleum products) on a monthly basis in the centers of governorates and districts according to the following time schedules:
 - Food and tobacco (except fruits and vegetables) and clothes are collected between 1-10 of each month.
 - Housing, home appliances, health and education are collected between 11-20 of each month.
 - Transportation, communication, entertainment and culture, restaurants, miscellaneous goods and services are collected between 21-28 of each month.

Data collection

The price of goods and services is directly collected from markets in a sample form in all governorates across Kurdistan region on a monthly basis. Two types of questionnaires are designed on an Excel form to record the prices of each item at least 5 times. Then the average price for each item would be calculated on the 29th of each month and would be sent to KRSO by statistics directorates by e-mail. In the cases where the number of prices is based on the price differences and the difference between prices is big in different places, we need to collect more prices and ensure about collecting all prices according to the designated items and markets every month. The total number of goods and services in the first questionnaire is 159 items which represent fruits, vegetables and petroleum products, and the second questionnaire contains 463 items which includes all other items which consumers are daily using, in addition to 20 services. The total number of items in both questionnaires is 639 items (good and services).

Mechanism of data collection

- Numerators visit all public markets (big, medium and small) to survey 639 items by the characteristic of the item (type, model, weight, country of origin, size and other). Depending on the items, data collected on a year, month, season and week basis

- The prices of goods and services that frequently go up and down are collected once a week,
- The price of other goods are collected on a monthly basis,
- Housing rents are collected every 3 months,
- The missing goods can be replaced by the similar ones by season,
- More than one price can be collected for any item,
- It relies on the current price (day of visit).

Data processing and office auditing

Data processing is one of the most important steps that contribute to the success of CPI. For this reason, it was already managed with data management department in KRSO for developing a data entry and data processing program. We can simply explain data processing through the following steps:

- Collected prices would be daily checked by supervisors of price program in statistical directorates and related offices simultaneously with data entry. Data entry program applies a set of data correction rules. Both of these stages have an important role in providing a qualified data. Then, data would be sent to KRSO by local supervisors via email.
- data would be rechecked by central supervisor in KRSO (data entry checking, data integrity and data accuracy)
- data checking stage would be completed after completing the following additional steps:
1) making comparison between price changes for all main groups and sub groups in different places (cities) 2) automatically checking the collected prices through excel program by doing a number of tests like, making comparison between price changes in a given month and its previous month or between a given month and the same month in the previous year at the level of Kurdistan region, governorates centers and districts.

Data Quality and Accuracy of Data

Any survey is likely to be exposed to statistical or non-statistical errors during sampling and data collection. To avoid or minimize these errors, best efforts have been made in selecting consumer basket and price collection from carefully selected markets in order to achieve a high qualified

and accurate data. of these efforts we can refer to developing a program on an excel sheet in order to control and prevent possible errors, taking much care in selecting sampling units (markets), providing training for the field teams in a practical and theoretical way in order to raise capable enumerators.

Formula for Calculating CPI

CPI is calculated through the following formula and phases

Phase 1: calculating *Lower Level Aggregation* is through *Jevons formula* or through the *geometric mean* as follows:

$$\text{Jevons Formula} = \left(\frac{\pi P_1}{\pi P_0} \right)^{\frac{1}{n}} \dots\dots(1)$$

in which, P_1 represents the Arithmetic mean of items in markets in the center of governorates and the center of districts and P_0 represents the price of item in the base year (2012).

Phase 2: calculating the *Higher Level Aggregation*, after obtaining P_1 and P_0 for all items through the Jevons Formula, then Laspeyres Formula is used to calculate the consumer price index relying on the weights achieved from the base year 2012 as follows:

$$I_p = \frac{\sum P_1 / P_0 * W}{\sum W} * 100 \dots\dots(2)$$

Where, P_1 / P_0 represent the relative price

W : the weight of item relying on EHSES 2012

The general CPI is calculated following achieving the CPI of the main groups, sub-group, and smaller categories.

Calculating CPI at the level of governorates and Kurdistan region

After obtaining the price level (without weighting) for each item in each governorate through Jevons Formula, the average price level for all goods would be driven from monthly expenditure on all goods and services as follows:

$$P_1 / P_0 (\text{weighted}) = \frac{\sum P_1 / P_0 (\text{Gov.}) * \bar{W}}{\sum \bar{W}} \dots\dots(3)$$

Where, P_1/P_0 : represents the price level for each good and service in each governorate

P_1/P_0 (GOV): represents the price level of all goods and services in each governorate

\bar{W} : weighting represents the weight of all goods and services in each governorate (the share of goods and services in total expenditure).

After obtaining the price level from equation 3, equation 2 would be used to calculate the CPI at the level of Kurdistan region.

Calculating CPI for rental units

To calculate the CPI for rental units, it was relied on EHSES 2012 in Kurdistan region that covered a sample size of 817 rental units (houses, apartments) across governorates. Through the following equation the average rent for each room was calculated:

$$P_1 = \frac{\text{sum of monthly rent}}{\text{number of rooms}}$$

Then, CPI would be calculated through the following formula:

$$I_R = \frac{P_1}{P_0} * 100$$

I_R : represents the CPI for rent in each governorate

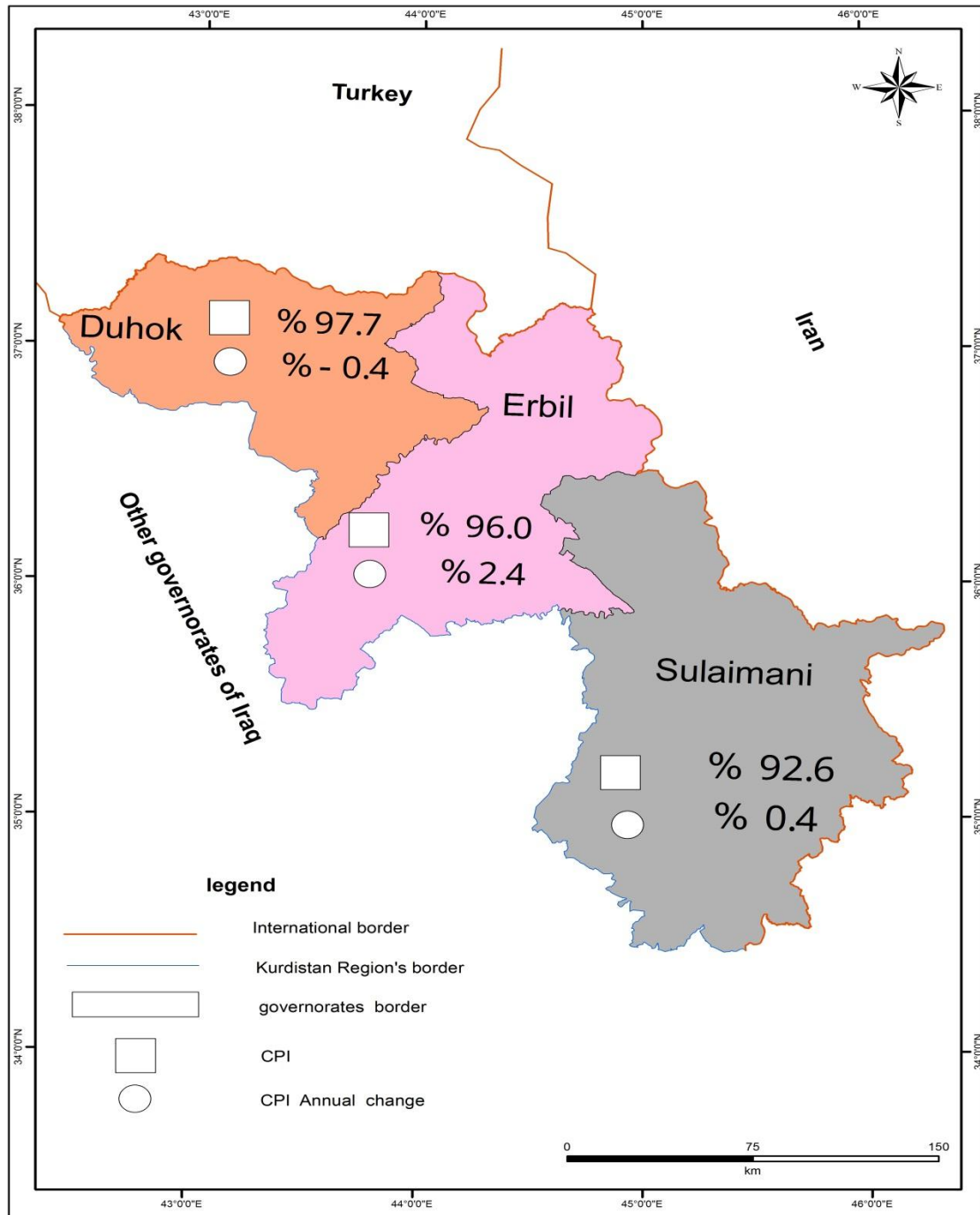
P_1 : represents the monthly average rent for each room

P_0 : represents the monthly average rent for each rooms in base year

In 2017, on a seasonal basis, the rental survey for housing and residential apartments was conducted across Kurdistan region according to the selected sample in the center and districts of governorates and also in some sub-districts and villages depending on the sample size.

Main results

Map 2: CPI in Kurdistan region governorates in 2018



CPI recorded 94.9% in the Kurdistan Region for the year 2018 with a decrease by 5.1% compared to the base year 2012 and an increase by 0.9% compared to 2017.

CPI in Kurdistan region's governorates

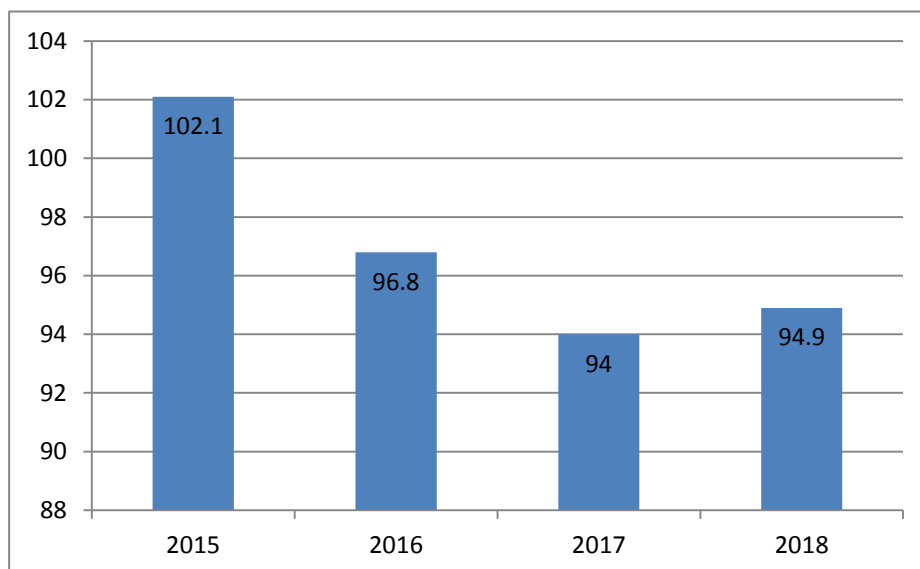
Erbil recorded 97.7% against 96.0% and 92.6% in Sulaimani and Duhok respectively.

Table 1: Inflation rates in Kurdistan region for the years 2009-2018

Year	CPI	Inflation rate by the base year 2007 (%)	Inflation rate by year on year basis (Annual inflation rate) (%)
2008	131.7	/	/
2009	126.6	26.6	/
2010	127.5	27.5	0.8
2011	129.9	29.9	1.9
2012	139.2	39.2	7.2
2013	143.3	43.3	2.9
2014	148.9	48.9	4.0
2015	150.1	50.1	0.7
Inflation rate by the base year 2012 (%)			
2015	102.0	2	/
2016	96.8	-3.2	-5.1
2017	94.0	-6.0	-2.8
2018	94.9	-5.1	0.9

In the above table we have base years 2007 and 2009 based on which CPI is calculated for the years 2009-2017 (base year 2007 for the years 2009-2015 and base year 2012 for the years 2015-2018). We see that the year 2015 issued to calculate CPI compared to base year 2007 and 2012, because in order to calculate the CPI for 2016 by the base year 2012, we need to have the previous year (2015) calculated on the same base year. As we can see in the table, there is a significant difference between inflation rates calculated on the base year 2007 for the years 2009-2015 and inflation rate calculated based on 2012 for the years 2015-2018. There is also significant difference between annual inflation rates that shows difference between inflation rates between two successive years (year on year basis). In 2018, CPI recorded a decreased by 5.1% and an annual increase by 0.9% compared to 2017.

Figure 1: CPI in Kurdistan region for the years 2015-2018 based on 2012 (base year)



The above figure shows decrease in CPI for the two successive years (2016 and 2017), then it increases in 2018. Increase in CPI can be linked to several reasons, of which we can refer to the following points.

- The decline in oil prices during those years had a negative impact on the market activities.
- Cutting the budget by the federal government from 2014-2018 and the following economic crisis in Kurdistan region due to saving system. The crisis had effect on the purchasing power of citizens in Kurdistan region as more than 50% of paid workers in the region are employed in government sector and paid by region's government according to the food security survey 2017.
- Engaging in a war with ISIS is another reason which we can refer to as an important cause of instability which worsened the economic situation in Kurdistan region.

Figure 2: CPI annual changes in Kurdistan region for the years 2009-2018

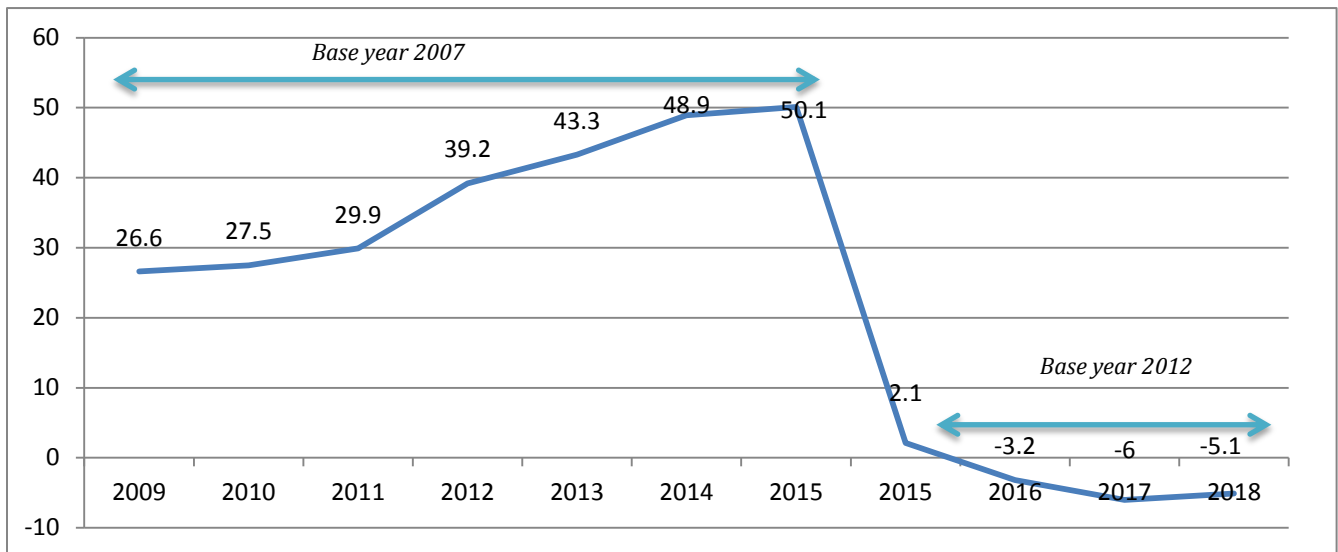


Figure 3: CPI annual changes in Kurdistan region year over year (2009-2018)

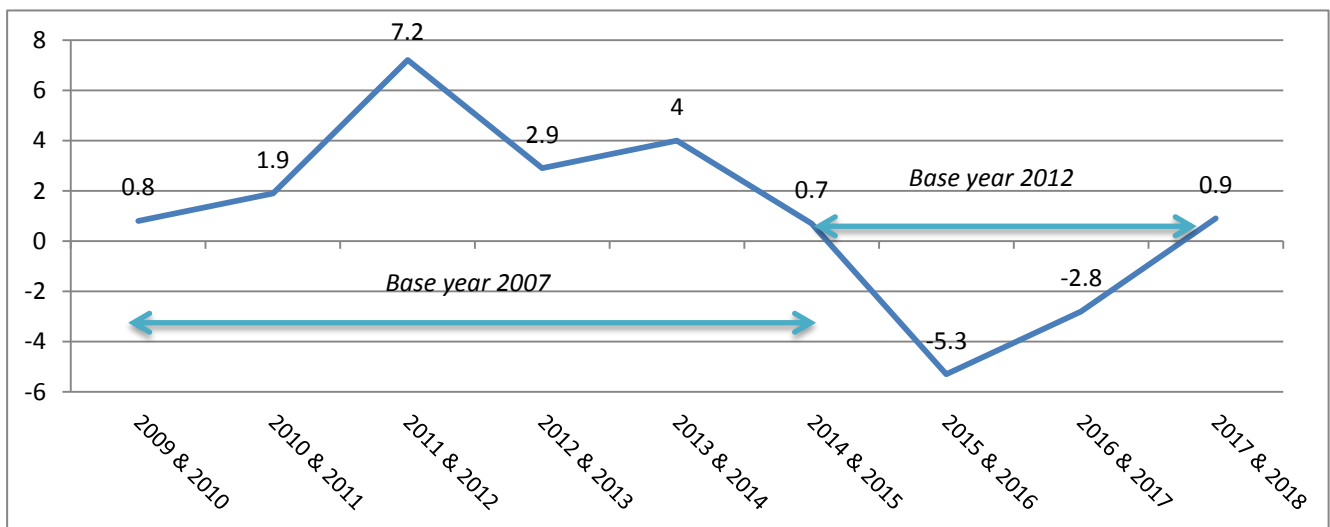


Figure 4: CPI in Kurdistan region by main groups in 2018

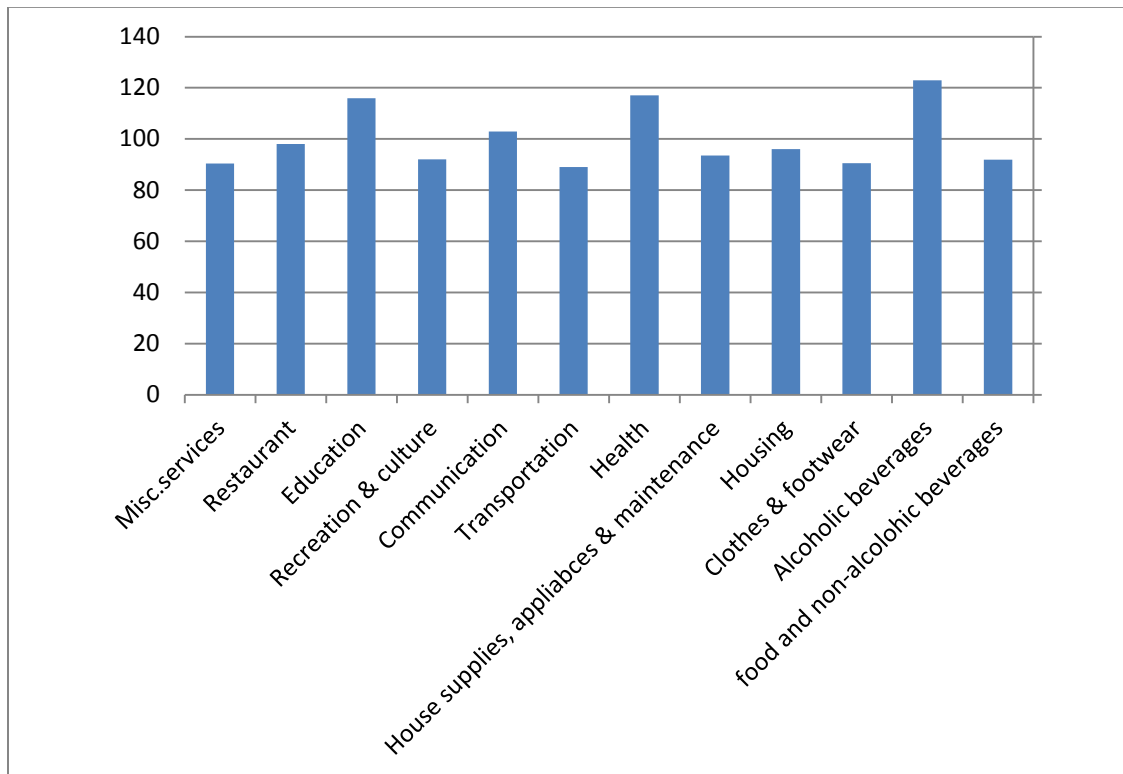


Figure 5: CPI annual percentage change in Kurdistan region by Main groups in 2018

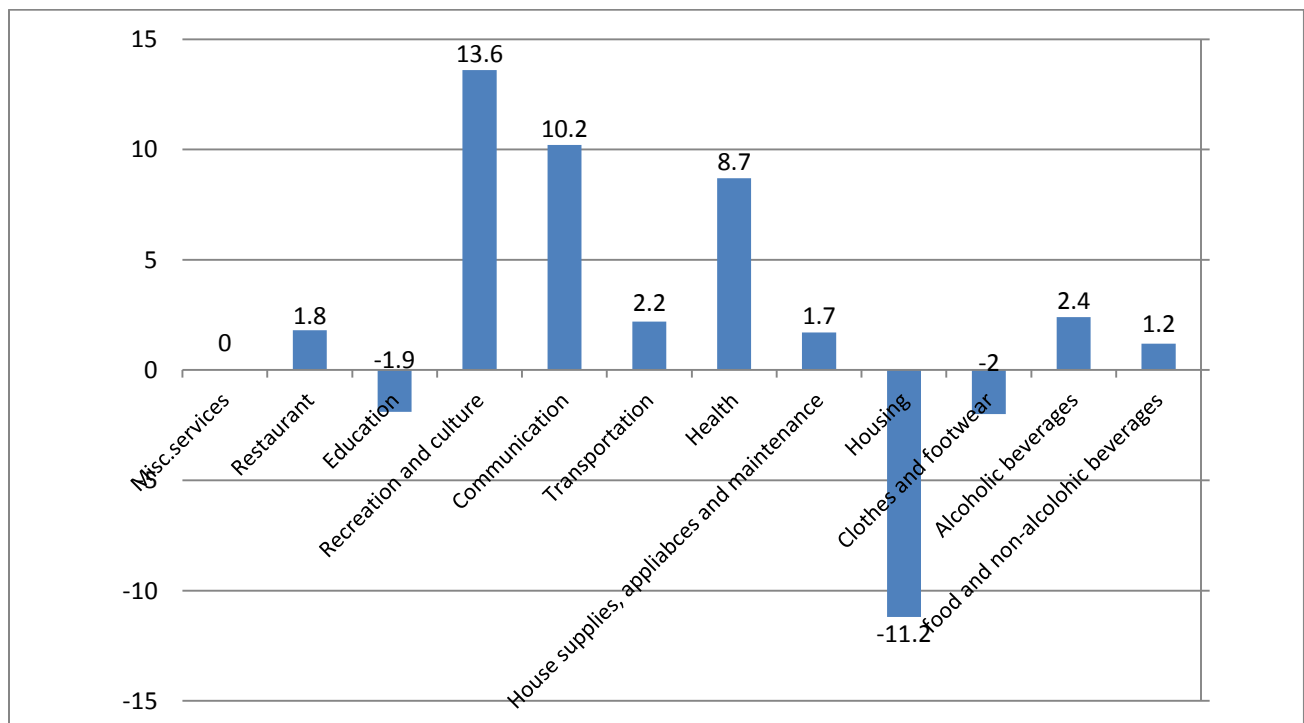


Figure 6: CPI for housing rental in Kurdistan region by governorates and months in 2018

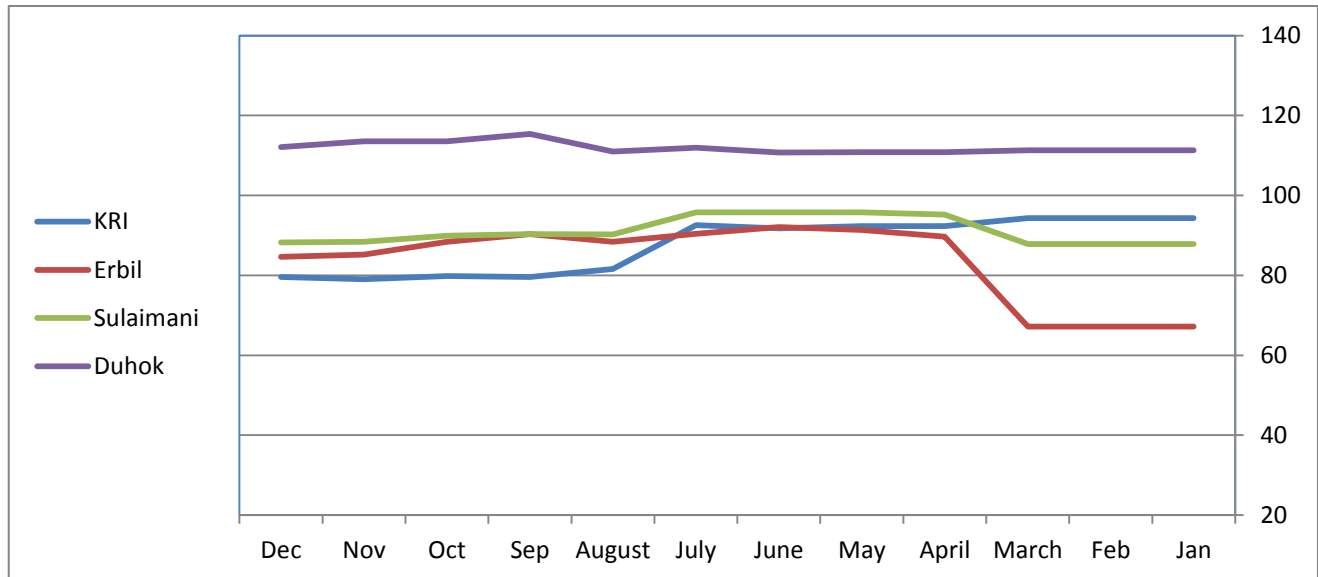


Figure 7: CPI in Erbil governorate by months in 2017 and 2018

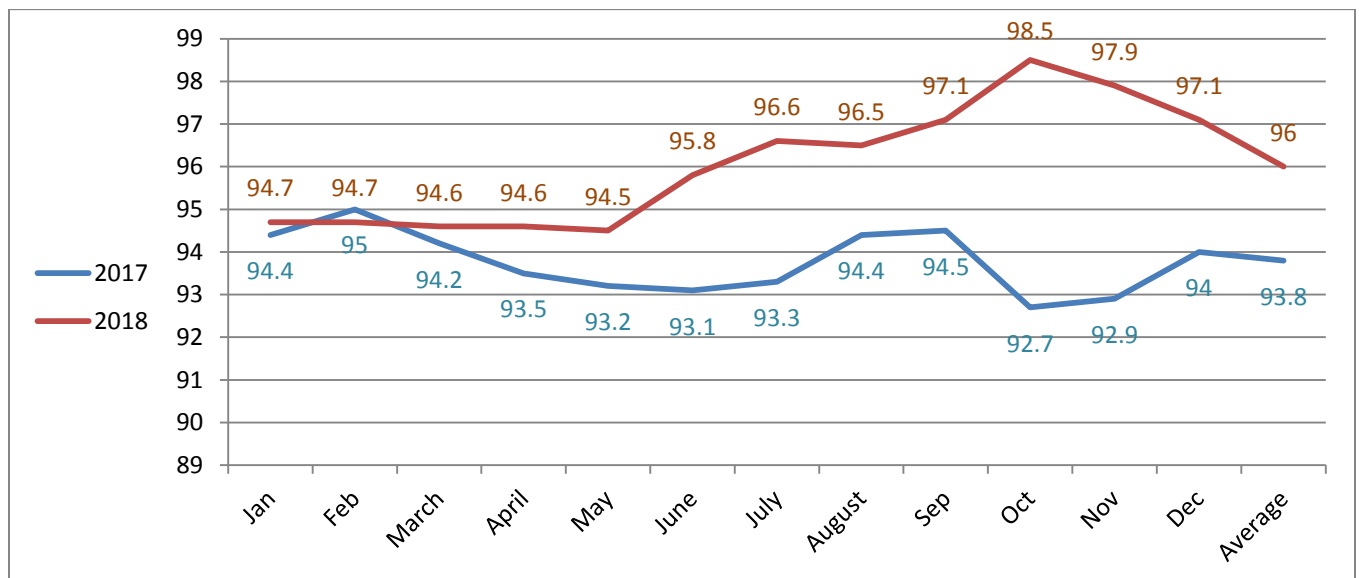


Figure 8: CPI in Sulaimani governorate by months in 2017 and 2018

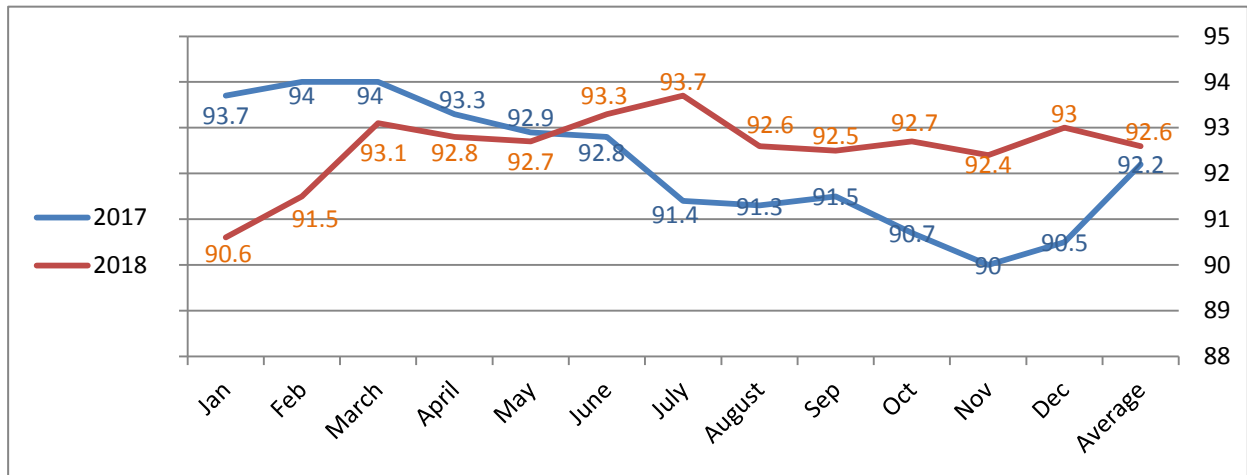


Figure 9: CPI in Duhok governorate by months in 2017 and 2018

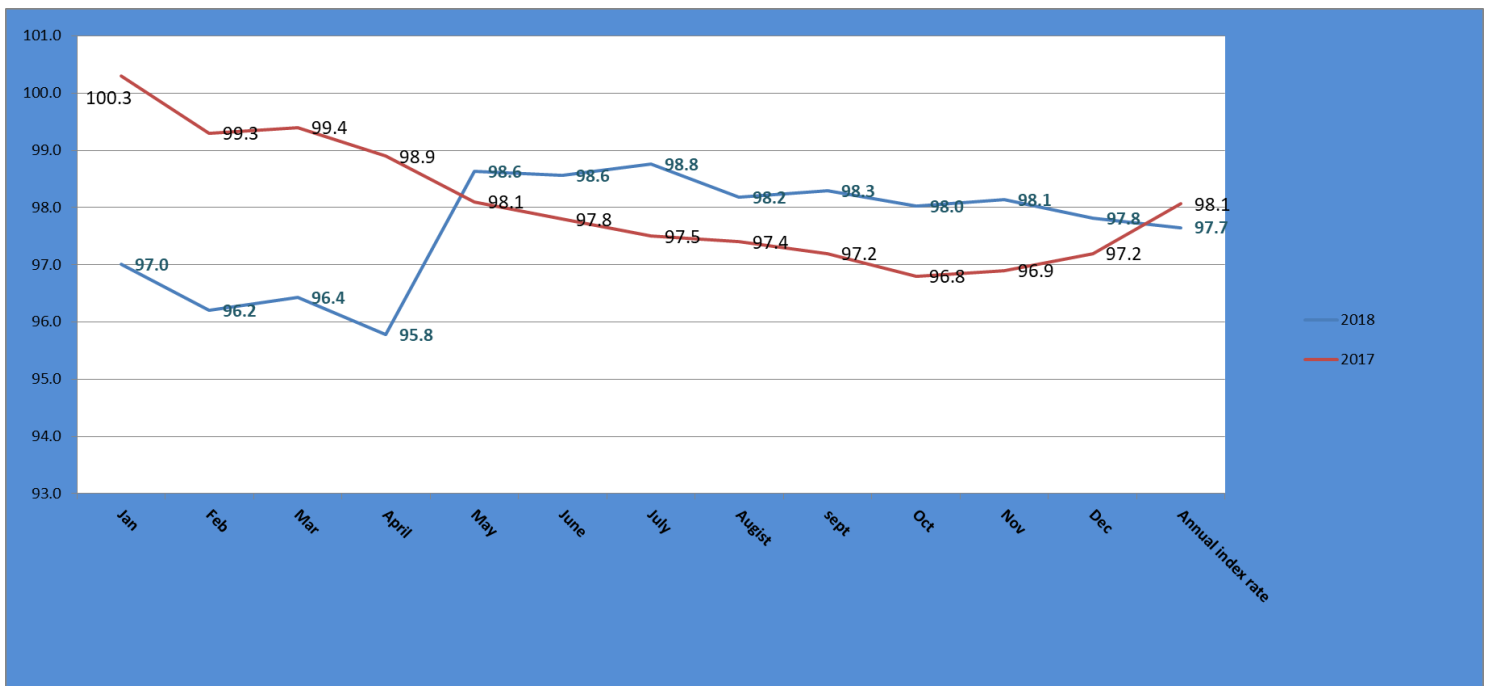
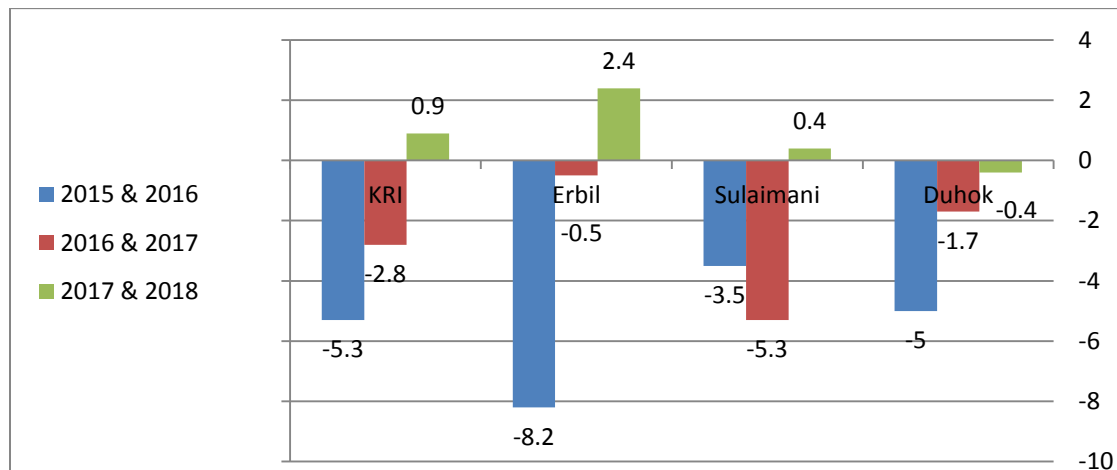


Figure 10: CPI annual percentage change at the level of KRI and its governorates by year on year (2015-2018)



As it can be observed in Figure 10, the annual percentage change between 2015 and 2016 recorded - 5.3% in Kurdistan region (-8.2% in Erbil, -3.5% in Sulaimani and -5.0% in Dohuk governorate), between 2016 and 2017 it reached -2.8% (-0.5% in Erbil, -5.3% in Sulaimani and -1.7% in Dukoh governorate), and between 2017 and 2018 it recorded 0.9% (2.4% in Erbil, 0.4% in Sulaimani and -0.4% in Dukoh governorate).

Figure 11: CPI annual percentage change in Kurdistan region in 2018 by months

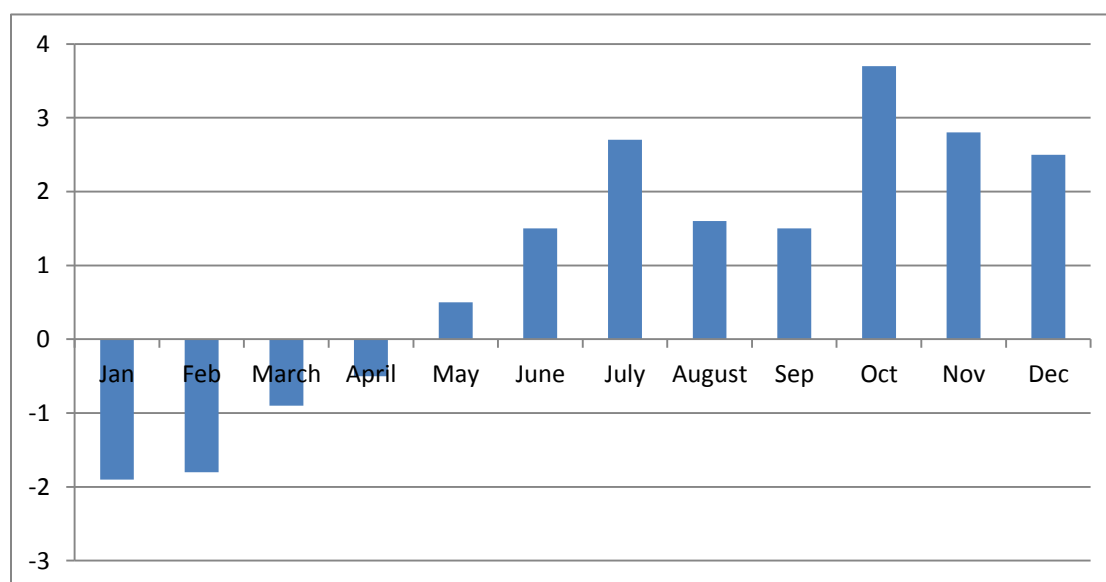


Figure 12: CPI annual percentage rate in Kurdistan region in 2017 and 2018

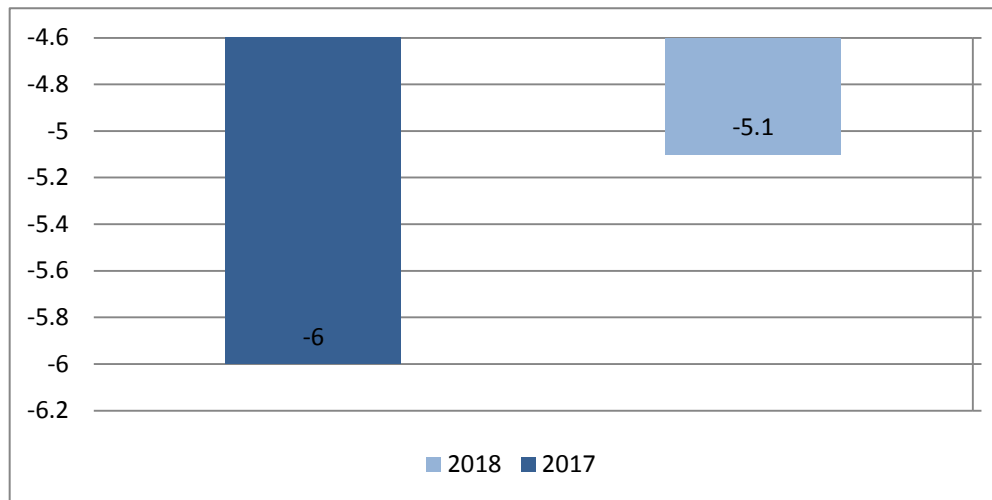
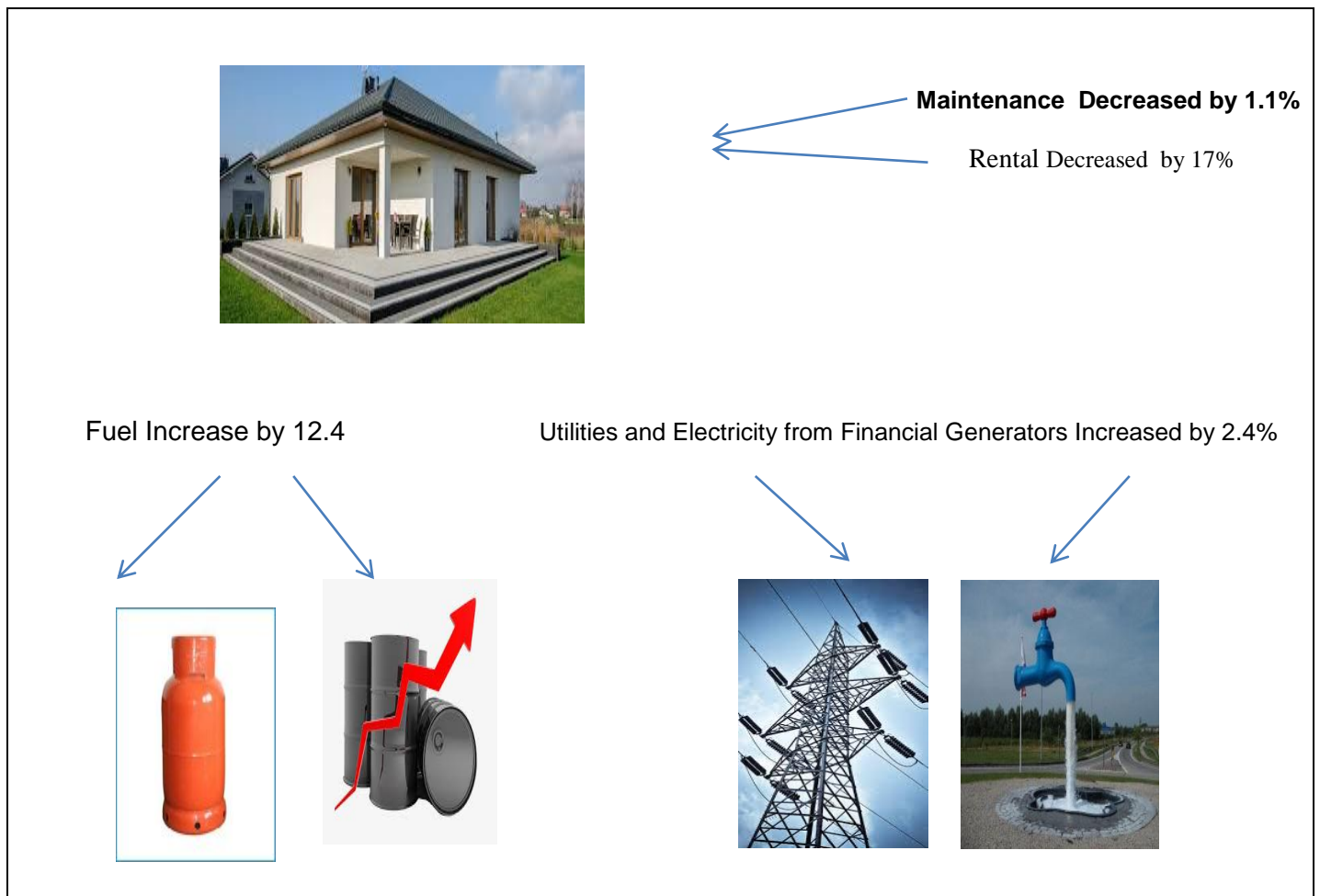


Figure 13: CPI annual percentage rate (inflation percentage rate) for housing section in 2018



Tables

Weighting

Weight is used to measure the share of goods and services in total expenditure which is relied on monthly expenditure obtained from household socio economic survey (IHSES) conducted in 2012 in Kurdistan region and Iraq.

Table 2: Weights for main groups in 2012 by governorates in Kurdistan region

weight 2012					
Duhok	Erbil	Sulaimani	Kurdistan Region	Main groups	Code
22.512	24.988	26.589	25.207	Food and Non-Alcoholic Beverages	01
0.889	0.286	0.312	0.414	Alcoholic Beverages & Tobacco	02
9.135	6.927	8.516	8.044	Clothes and Footwear	03
17.483	21.336	17.44	18.895	Housing, Water ,Electricity & LPG	04
7.55	6.58	8.495	7.6	House Supplies , Appliances & Maintenance	05
4.005	4.417	3.472	3.932	Health	06
21.849	21.493	22.556	22.021	Transportation	07
3.166	2.86	2.587	2.801	Communications	08
3.515	2.588	2.877	2.892	Recreation and Culture	09
0.819	0.856	0.487	0.688	Education	10
2.357	2.492	1.511	2.038	Restaurants	11
6.72	5.177	5.158	5.468	Misc. Services and Goods	12
100	100	100	100		

Table 3: CPI in Kurdistan region 2018

	Main and Sub Divisions	Average	Dec	Nov	Oct	Sep	Aug	Jul	Jun	May	April	Mar	Feb	Jan
			2018	2018	2018	2018	2018	2018	2018	2018	2018	2018	2018	2018
1	Food and Non-Alcoholic Beverages	91.9	92.7	93	94	92.2	91.6	92	90.9	90.7	91.7	91.5	91.4	91.6
11	Food	92.7	93.2	93.4	94.6	92.8	92.2	92.7	91.9	91.6	92.6	92.4	92.3	92.7
111	Cereals and their products	101.6	100.8	101	100.9	101	101.1	101.1	101.8	101.6	102	102.3	102.5	103.1
112	Meats	91.9	91.2	91.3	91.5	91.8	91.9	91.7	91.6	91.7	92.3	92.6	92.8	92.9
113	Fish	72.6	67.7	67.3	73.2	73.9	74	74.8	73.6	73	73.3	73.1	73.6	73.9
114	Yogurt, Cheese and Eggs	89.3	89	88.7	90.3	88	89.4	89.4	88.5	89.4	89.6	89.7	89.5	90.6
115	Oils and Fats	97.5	97.8	97.5	97.1	96.9	96.9	97	97.2	96.6	98.1	98.1	98.4	98.4
116	Fruits	83.1	84.9	84.9	81.9	87.6	82.7	85.3	80	82.6	82.7	81.4	81.8	81.5
117	Vegetables	93.6	98.2	99.4	106.5	94.2	92.8	93.2	91.2	88.2	91.3	90.5	89.1	88.9
118	Sugar and Sugar Products	95.7	95.6	95.9	95.6	95.3	95.6	96.4	95.6	95.6	95.8	95.6	96.1	95.2
119	Other Food Products	108.1	106.2	107.6	108	107.7	107.7	107.8	108.8	108.6	107.8	107.8	108.9	109.8
12	Non-Alcoholic Beverages	111.2	115.8	117.1	110.3	109.9	109.9	110.1	110.1	110.4	110	109.8	109.8	111.5
2	Alcoholic beverages& Tobacco	122.9	123.2	123.2	123.2	123.2	123.2	123.2	123.2	123.2	123.2	123.2	123.2	119
3	Clothes and Footwear	90.5	93.5	93.1	91.5	90.7	89.5	89.4	89.9	90.3	89.5	89.3	89.2	90.2
31	Clothes	100.3	101.9	101.4	99.1	98.7	99.5	99.7	100.2	100.8	100	100.1	99.9	102.6
311	Cloth Fabrics	101.3	107	104.7	100.4	99.1	99.5	99.5	99.5	100.9	99.5	100	100	104.8
312	Sewing Clothes Services	103.9	103	103	103.4	102.9	104	104	104	104.9	104.3	104.3	104.3	104.7
313	Men's Readymade Wear	92.7	92.9	92.9	90.9	89.6	93	92.5	93.4	93.7	93.3	92.9	92.7	94.5
314	Ladies' Readymade Wear	64.8	67.8	68	66.6	66.9	63.5	63.2	63.5	63.5	63.4	63.4	63.2	64.1
315	Children's Readymade Wear	75.8	78.4	78.4	77.2	77.5	74.2	74.5	75	75.2	74.4	74.8	74.6	75.1
316	Clothes Cleaning	108	106.6	106.6	106.6	106.6	108.7	108.7	108.7	108.3	108.7	108.7	108.7	108.8
32	Footwear	96.3	97.9	97.8	97.2	97	96.2	96	96.4	96.8	95.1	94.8	94.9	96.2

Continued 3

	Main and Sub Divisions	Average	Dec	Nov	Oct	Sep	Aug	Jul	Jun	May	April	Mar	Feb	Jan
			2018	2018	2018	2018	2018	2018	2018	2018	2018	2018	2018	2018
4	Housing, Water, Electricity & LPG	96.1	93.9	94.7	95.3	97.5	98	102.6	100.8	96.7	96.3	91.4	92.6	93.9
411	Rent	91.1	88.2	88.4	89.9	90.3	90.2	95.8	95.8	95.8	95.2	87.8	87.8	87.8
412	House Maintenance and Services	93.5	93.5	93.5	93.3	92.6	92.6	92.9	92.9	92.5	92.9	94.7	94.7	95.1
413	Electricity and Water Supply	92.6	90.1	89.8	82.6	101.8	108.7	119.5	100.8	67	72.1	76	92.4	109.8
414	Fuels(gasoline, kerosene and LPG)	101.1	101.1	104.3	105	101.8	99.7	100.9	100.8	100.5	100.4	100.9	100.9	97.5
5	House Supplies , Appliances & Maintenance	93.6	92.9	93.1	93	93.7	93.5	93.1	93.7	94.2	93.9	94	94.1	94.6
51	Furniture & Equipment	87.2	87	87.1	87.2	87.5	87.1	86.6	87.2	87.3	87.1	87.2	87.4	87.4
52	Home Appliances	93.5	92.6	92.7	92.6	93.5	93.5	93.3	93.6	94.2	93.9	93.9	94	94.7
6	Health	117	117.3	113.9	118.7	117.6	117.6	117.6	117.7	117.5	117.4	116.7	116.7	115.9
7	Transportation	89.1	91.3	92.4	92.9	90.7	90.2	89.4	89.8	89.8	86.6	87.5	84.2	84.1
8	Communications	102.9	109.8	108.1	108.1	105.7	102.9	103.8	103.9	100.7	100.7	99	99	93
9	Recreation and Culture	92	98.4	92.6	91.4	94.3	94.2	94.1	93.1	93.4	92.8	93	87.7	78.4
10	Education	115.9	113.6	115.8	115.8	115.8	115.6	115.6	115.6	116.2	116.2	116.2	116.2	118.2
11	Restaurants	98.1	97.5	97.5	97.5	97.5	99.4	99.5	99.5	99.5	99.4	99.4	99.4	91.2
12	Misc. Services and Goods	90.4	88.8	88.3	89	88.5	89.1	89.3	90.4	92	91.9	92	92.4	93
0	General Index Number	94.9	95.5	95.6	95.9	95.4	95.2	95.8	95.3	94.6	94.1	94.4	93.6	93.5

Table 4: CPI in Erbil governorate 2018

	Main and Sub Divisions	Dec	Nov	Oct	Sep	Aug	Jul	Jun	May	April	Mar	Feb	Jan
		2018	2018	2018	2018	2018	2018	2018	2018	2018	2018	2018	2018
1	Food and Non-Alcoholic Beverages	90.5	92.6	93.6	91.9	89.2	90.5	87.9	87.5	89.5	88.8	89.4	89.3
11	Food	90.7	92.7	94.4	92.9	90.3	91.6	89.1	88.7	90.7	90	90.6	90.4
111	Cereals and their products	97.4	97.4	97.4	97.4	97.4	97.4	97.4	97.4	97.4	97.4	97.4	97.4
112	Meats	87.3	87.6	87.9	87.9	87.9	87.9	88	88.2	90.1	89.8	89.8	89.8
113	Fish	66.6	65.2	80.3	80.3	80.6	82.6	80.4	80.4	80.4	80.2	80.2	80.2
114	Yogurt, Cheese and Eggs	85	85.3	89.8	88.7	89.4	90.2	87.7	92.2	92.2	92.1	92.2	92.5
115	Oils and Fats	98.3	98.3	96.6	96.6	96.6	96.6	96.6	96.6	97.1	97.1	97.2	97.2
116	Fruits	92.7	94.5	83.2	95.3	80.7	88.3	74.9	80.1	82.4	78.3	81.3	78.9
117	Vegetables	94.5	102.9	115.4	98.8	94	94.7	91.1	82.4	88.6	88.2	89.5	89.9
118	Sugar and Sugar Products	89.2	90	89.1	89.1	89.1	91.3	91.3	91.3	91.3	91.3	91.3	90.7
119	Other Food Products	92.1	93.9	95.7	95.7	95.7	95.7	95.7	95.7	95.7	95.7	95.7	95.7
12	Non-Alcoholic Beverages	121.1	124.3	108	108	108	108	108	108	108	108	108	112.4
2	Alcoholic beverages& Tobacco	129.7	129.7	129.7	129.7	129.7	129.7	129.7	129.7	129.7	129.7	129.7	129.7
3	Clothes and Footwear	91.1	91.1	88.9	88.5	85.1	85.1	85.5	85.5	85.5	85.5	85.5	85.4
31	Clothes	88	88	85.5	85.1	81.4	81.4	81.9	81.9	81.9	81.9	81.9	81.8
311	Cloth Fabrics	104.5	104.5	102.3	101.4	100.8	100.8	100.8	100.8	100.8	100.8	100.8	100.8
312	Sewing Clothes Services	93.8	93.8	93.8	93.8	98.4	98.4	98.4	98.4	98.4	98.4	98.4	98.4
313	Men's Readymade Wear	86.4	86.4	83	82.6	81.8	81.8	83.1	83.1	83.1	83.1	83.1	83.1
314	Ladies' Readymade Wear	74.5	74.5	71.4	71.9	61.9	61.9	62	62	62	62	62	61.2
315	Children's Readymade Wear	87.4	87.4	86.6	85.1	76.5	76.5	76.5	76.5	76.5	76.5	76.5	76.5
316	Clothes Cleaning	100	100	100	100	105.5	105.5	105.5	105.5	105.5	105.5	105.5	105.5
32	Footwear	109	109	108.4	108.4	106.1	106.1	106.1	106.1	106.1	106.1	106.1	106.1

Continued 4

	Divisions	Dec	Nov	Oct	Sep	Aug	Jul	Jun	May	April	Mar	Feb	Jan
		2018	2018	2018	2018	2018	2018	2018	2018	2018	2018	2018	2018
4	Housing, Water, Electricity & LPG	88.8	90.5	92.7	95.9	95.8	97.1	97.1	93	90.9	74.5	74.7	76.1
411	Rent	84.6	85.2	88.4	88.5	88.4	90.4	92.1	91.4	89.7	67.2	67.2	67.2
412	House Maintenance and Services	93.1	93.1	93.1	93.1	93.1	93.1	93.1	93.1	93.1	93.1	93.1	93.1
413	Electricity and Water Supply	143.5	148.5	148.5	186.3	193.4	186.3	172.1	127.2	117.7	120.1	122.5	139
414	Fuels(gasoline, kerosene and LPG)	92.3	99.9	98.8	98.1	92.4	96.4	96.1	97.3	96.5	96	96	96
5	House Supplies , Appliances & Maintenance	98.9	99.3	99.3	99.3	99.3	99.3	100.3	100.3	100.3	100.3	100.3	100.3
51	Furniture & Equipment	78.2	78.2	78.2	78.2	78.2	78.2	78	78	78	78	78	77.3
52	Home Appliances	98.9	99.3	99.3	99.3	99.3	99.3	100.3	100.3	100.3	100.3	100.3	100.3
6	Health	113.4	112.1	117.5	115.7	115.7	115.7	115.7	115.7	115.7	115.7	115.7	115.6
7	Transportation	95.5	98.4	99.5	93.6	96.4	94.9	95.1	94	93.1	94.3	94.2	94.5
8	Communications	123.5	118.9	119.5	113.3	105.3	107.7	106.3	99.1	99.1	94.1	94.1	91.3
9	Recreation and Culture	99.6	83.5	83.5	83.8	81.4	81.4	82.1	82.1	79.8	81.2	76.2	76.2
10	Education	101.4	100.6	100.6	100.6	100.1	100.1	100.1	100.1	100.1	100.1	100.1	100.1
11	Restaurants	101.7	101.7	101.7	101.7	101.7	101.7	101.7	101.7	101.7	101.7	101.7	91.4
12	Misc. Services and Goods	84.5	83.7	83.7	82.7	82.7	83.6	85	86.2	86.2	86.2	86.8	88
0	General Index Number	97.1	97.9	98.5	97.1	96.5	96.6	95.8	94.5	94.6	94.6	94.7	94.7

Table 5: CPI in Sulaimani governorate 2018

	Main and Sub Divisions	Dec	Nov	Oct	Sep	Aug	Jul	Jun	May	April	Mar	Feb	Jan
		2018	2018	2018	2018	2018	2018	2018	2018	2018	2018	2018	2018
1	Food and Non-Alcoholic Beverages	96.2	95.5	96.6	94.4	95.1	94.9	94.6	94.4	94.4	94.2	93	93.2
11	Food	95.6	94.9	96.1	93.8	94.4	94.2	93.9	93.7	93.7	93.5	92.3	92.5
111	Cereals and their products	102.7	102.7	102.7	102.7	102.7	102.7	102.7	102.7	102.7	102.7	102.7	102.8
112	Meats	95.9	95.9	96.5	96.5	96.5	96.5	96.5	96.5	96.5	96.5	96.5	96.6
113	Fish	58.3	58.3	58.3	58.3	58.3	58.3	58.3	58.3	58.3	58.3	58.3	58.3
114	Yogurt, Cheese and Eggs	93.3	93.3	93.1	88.5	88.5	88.5	88.5	88.5	88.5	88.5	89.1	89.1
115	Oils and Fats	97.9	97.9	97.9	97.9	97.9	97.9	97.9	97.9	97.9	97.9	97.9	97.9
116	Fruits	85.6	85.6	87.2	87.7	88.8	87.4	87.8	87.8	87.4	88.4	85.9	86.5
117	Vegetables	107.4	103.2	107.9	97.1	99.7	99.7	97.8	96.7	97	95	90.2	90.2
118	Sugar and Sugar Products	100	100	99.2	99.2	99.2	99.2	99.2	99.2	99.2	99.2	99.2	99.2
119	Other Food Products	124.7	124.7	123.8	123.8	123.8	123.8	123.8	123.8	123.8	123.8	123.8	123.8
12	Non-Alcoholic Beverages	110.2	110.2	110.1	110.1	110.1	110.1	110.1	110.1	110.1	110.1	110.1	110.4
2	Alcoholic beverages& Tobacco	110	110	110	110	110	110	110	110	110	110	110	110
3	Clothes and Footwear	91	91	90.8	89.4	89	89	89	89	89	88.3	88.3	89.4
31	Clothes	111.9	111.9	110.4	109.9	114.4	115.1	115.1	115.7	115.1	115	115	120.1
311	Cloth Fabrics	96.8	96.8	91.5	89.1	90.6	90.6	90.6	92.1	90.6	91.7	91.7	102.7
312	Sewing Clothes Services	93.5	93.5	93.5	93.5	91	91	91	91	91	91	91	91
313	Men's Readymade Wear	91.2	91.2	91	88.7	96.7	96.1	96.1	96.1	96.1	94.9	94.9	96.6
314	Ladies' Readymade Wear	62.5	62.5	62.8	62.9	63.3	63.3	63.3	63.3	63.3	63.2	63.2	65.4
315	Children's Readymade Wear	65.1	65.1	65.1	66.7	64.7	64.7	64.7	64.7	64.7	64.7	64.7	64.7
316	Clothes Cleaning	125.7	125.7	125.7	125.7	125.7	125.7	125.7	125.7	125.7	125.7	125.7	125.7
32	Footwear	92.1	92.1	92.1	91.7	91.3	91.3	91.3	91.3	91.3	90.6	90.6	91.7

Continued 5

	Main and Sub Divisions	Dec	Nov	Oct	Sep	Aug	Jul	Jun	May	April	Mar	Feb	Jan
		2018	2018	2018	2018	2018	2018	2018	2018	2018	2018	2018	2018
4	Housing, Water, Electricity & LPG	88.4	87.1	86.9	89.2	91.7	99.9	97	93.2	93.8	95.7	98	99.6
411	Rent	79.6	79	79.8	79.6	81.6	92.6	91.8	92.3	92.3	94.3	94.3	94.3
412	House Maintenance and Services	79.4	79.4	79	79.1	79.1	79.1	79.1	79.1	79.1	83.3	83.3	84.1
413	Electricity and Water Supply	143.7	129.4	114.1	156	172.2	185.9	152.1	94.3	101.8	105.3	137.2	174.7
414	Fuels(gasoline, kerosene and LPG)	107.9	108.8	111.4	107.6	107.6	106.9	106.9	106.9	107.3	106.4	106.4	98.9
5	House Supplies , Appliances & Maintenance	89.5	89.6	89	89	88.6	87.6	88.3	88.6	88.6	88.7	88.7	89.2
51	Furniture & Equipment	90.6	90.6	90	89.7	88.6	87	88.6	88.6	88.6	88.9	88.9	88.8
52	Home Appliances	88.6	88.6	88.2	88.5	88.5	88.1	88	88.6	88.6	88.5	88.5	89.5
6	Health	113.3	106.5	112.9	110.3	110.3	110.3	110.3	109.5	109.5	107.6	107.6	107.8
7	Transportation	88.3	88.4	88.5	88.5	84.8	84.1	84.5	84.3	84.3	85.2	77.6	75
8	Communications	99.3	99.3	98.8	99.4	99	98.8	99	99	99	97.5	97.5	90.2
9	Recreation and Culture	105.2	105.4	102.5	108.6	111.2	109.4	108.2	109.1	109.2	108.6	107.7	84.8
10	Education	119.7	119.7	119.7	119.7	119.7	119.7	119.7	119.7	119.7	119.7	119.7	124.2
11	Restaurants	92.8	92.8	92.8	92.8	97.3	97.3	97.3	97.3	97.3	97.3	97.3	86.9
12	Misc. Services and Goods	91.4	91.3	92.6	91.2	91.9	91.9	93.8	94.9	94.9	95.2	95.7	96
0	General Index Number	93	92.4	92.69	92.5	92.6	93.7	93.3	92.7	92.8	93.1	91.5	90.6

Table 6: CPI in Duhok governorate 2018

	Main and Sub Divisions	Dec	Nov	Oct	Sep	Aug	Jul	Jun	May	April	Mar	Feb	Jan
		2018	2018	2018	2018	2018	2018	2018	2018	2018	2018	2018	2018
1	Food and Non-Alcoholic Beverages	89.4	88.8	89.2	88.3	88.7	88.6	88.6	89	89.9	90.9	91.5	92.2
11	Food	92.5	91.4	91.9	90.6	91	91.5	92.9	92.5	93.4	94.4	95.1	97.4
111	Cereals and their products	103.2	103.8	103.6	104	104.5	104.4	107.6	106.9	108.5	110.2	111	113.8
112	Meats	88.5	88.4	87.6	89.2	89.8	88.8	87.9	88.2	87.8	89.4	90.3	90.6
113	Fish	89.2	89.5	91.2	94.7	94.7	94.7	92.9	89.9	91.4	90.9	93.2	94.5
114	Yogurt, Cheese and Eggs	87.2	85.4	85.2	85.9	91.5	90	89.8	86.3	87.1	87.9	85.4	90.1
115	Oils and Fats	96.6	95.3	96.4	95.6	95.5	95.9	96.8	94.1	100.3	100.5	101.5	101.8
116	Fruits	69.8	66.3	68.7	73.7	73.7	75.3	73	76.4	73.3	72.7	74.2	75.7
117	Vegetables	86	85.4	87.6	79.8	76.6	77.1	77.9	81.2	84.4	85.6	86.3	84.3
118	Sugar and Sugar Products	98.1	98	99.7	98.5	99.9	99.9	96	96.1	96.8	96.1	98.6	95.2
119	Other Food Products	93.5	97	97.4	95.9	95.8	96.4	101.4	100.4	96.7	96.5	102	106.4
12	Non-Alcoholic Beverages	117.9	118.5	114.4	112.6	112.5	113.9	113.9	115	113.1	112.1	112.1	112.2
2	Alcoholic beverages& Tobacco	138.7	138.7	138.7	138.7	138.7	138.7	138.7	138.7	138.7	138.7	138.7	118.6
3	Clothes and Footwear	102.9	100.8	97.5	97.5	98.7	98.1	99.5	101.3	97.8	98.3	97.8	100.7
31	Clothes	106	103.5	100	100	101.2	100.7	102.1	103.8	101.3	101.8	101.1	103.8
311	Cloth Fabrics	132.5	121.3	115.6	115.6	115.6	115.6	115.6	119.2	115.6	115.6	115.6	116.1
312	Sewing Clothes Services	139.2	139.2	141.1	138.4	141.1	141.1	141.1	145.1	142.4	142.4	142.4	144.2
313	Men's Readymade Wear	108	107.9	104.6	104.1	105.4	104.3	106.3	107.9	105.8	106.2	105.4	110.4
314	Ladies' Readymade Wear	66.7	67.6	65.8	66.2	67.1	65.6	66.7	66.8	66.1	66.2	65.5	66.6
315	Children's Readymade Wear	89.5	89.5	85.3	86.3	89.5	91.3	93.7	94.5	90.5	92.6	91.6	94
316	Clothes Cleaning	79.3	79.3	79.3	79.3	79.3	79.3	79.3	77.5	79.3	79.3	79.3	80
32	Footwear	89.8	89.8	87.7	87.5	88.4	87.5	89.3	91.7	83.1	83.2	83.6	87.5

Continued 6

	Main and Sub Divisions	Dec	Nov	Oct	Sep	Aug	Jul	Jun	May	April	Mar	Feb	Jan
		2018	2018	2018	2018	2018	2018	2018	2018	2018	2018	2018	2018
4	Housing, Water, Electricity & LPG	114.4	117.7	117.4	117.6	114.9	118	115.3	110.4	111.4	112.8	113.6	114
411	Rent	112.1	113.5	113.5	115.4	111	111.9	110.7	110.8	110.8	111.3	111.3	111.3
412	House Maintenance and Services	123.1	123.1	123.1	119.6	119.6	121.1	121.2	119.2	121.2	121.2	121.2	121.2
413	Electricity and Water Supply	141.2	168.9	165.5	172.4	172.4	196.7	175.5	130.8	139.8	151.6	165.5	172.4
414	Fuels(gasoline, kerosene and LPG)	102.8	102.8	102.8	96.4	96.4	96.8	96.8	93.3	93.1	98.1	98.5	97.1
5	House Supplies , Appliances & Maintenance	89.3	89.3	89.9	93.2	93.2	93.2	93.2	94.6	93.4	93.4	94	95.6
51	Furniture & Equipment	95.4	96	97.5	99.9	100.1	100.7	100.6	101.3	100.5	100.4	101.1	102.6
52	Home Appliances	89.3	89.3	89.9	93.2	93.2	93.2	93.2	94.6	93.4	93.4	94	95.6
6	Health	132.5	132.5	132.4	136.1	136.1	136.1	136.6	137	136.6	137	137	133.2
7	Transportation	89.9	89.9	90	89.9	90	90.2	91.2	93.4	79.9	80	80	84.1
8	Communications	106.9	106.9	106.9	105.1	106.5	107.1	109.9	106.8	107.1	110.7	110.8	102
9	Recreation and Culture	82.5	82.5	82.6	83.4	82.3	85.6	81.7	81.6	82.1	82.1	67.3	69.1
10	Education	123.1	135	135	135	135	135	135	138.1	138.1	138.1	138.1	138.1
11	Restaurants	99.7	99.7	99.7	99.7	99.7	100	100	100	99.7	99.8	99.7	99.7
12	Misc. Services and Goods	91.3	90.3	91	93.2	95.1	94.2	93.2	96.2	95.9	95.9	95.9	95.8
0	General Index Number	97.8	98.1	98	98.3	98.2	98.8	98.6	98.6	95.8	96.4	96.2	97

Table 7: CPI monthly percentage change in Kurdistan region for the first sixth moths in 2018

#	Main Divisions	Dec	Jan	Monthly Inflation rate	Jan	Feb	Monthly Inflation rate	Feb	March	Monthly Inflation rate	March	April	Monthly Inflation rate	April	May	Monthly Inflation rate	May	June	Monthly Inflation rate
		2017	2018		2018	2018		2018	2018		2018	2018		2018	2018		2018	2018	
1	Food and Non-Alcoholic Beverages	91.2	91.6	0.4	91.6	91.4	-0.2	91.4	91.5	0.1	91.5	91.7	0.2	91.7	90.7	-1	90.7	90.9	0.2
2	Alcoholic Beverages & Tobacco	119	119	0	119	123.2	3.5	123.2	123.2	0	123.2	123.2	0	123.2	123.2	0	123.2	123.2	0
3	Clothes and Footwear	91.6	90.2	-1.5	90.2	89.8	-0.5	89.8	89.3	-0.5	89.3	89.5	0.3	89.5	90.3	0.8	90.3	89.9	-0.4
4	Housing, Water ,Electricity& LPG	103.3	93.9	-9.1	93.9	92.6	-1.4	92.6	91.4	-1.3	91.4	96.3	5.4	96.3	96.7	0.3	96.7	100.8	4.3
5	House Supplies , Appliances & Maintenance	90.8	94.4	3.9	94.4	94.1	-0.4	94.1	94	-0.1	94	93.9	0	93.9	94.2	0.3	94.2	93.7	-0.5
6	Health	107.3	115.9	8	115.9	116.7	0.6	116.7	116.7	0	116.7	117.4	0.6	117.4	117.5	0.1	117.5	117.7	0.2
7	Transportation	85.1	84.1	-1.3	84.1	84.2	0.2	84.2	87.5	3.9	87.5	86.6	-1	86.6	89.8	3.6	89.8	89.8	0
8	Communications	88.6	93	5	93	99	6.4	99	99	0	99	100.7	1.8	100.7	100.7	-0.1	100.7	103.9	3.3
9	Recreation and Culture	74.8	78.4	4.8	78.4	87.7	11.9	87.7	93	6	93	92.8	-0.3	92.8	93.4	0.7	93.4	93.1	-0.4
10	Education	123.6	118.2	-4.4	118.2	116.2	-1.6	116.2	116.2	0	116.2	116.2	0	116.2	116.2	0	116.2	115.6	-0.6
11	Restaurants	91.2	91.2	0	91.2	99.4	9	99.4	99.4	0	99.4	99.4	0	99.4	99.5	0.1	99.5	99.5	0
12	Misc. Services and Goods	91.2	93	2	93	92.4	-0.7	92.4	92	-0.4	92	91.9	-0.1	91.9	92	0.1	92	90.4	-1.7
0	General Index Number	93.2	93.5	0.3	93.5	93.6	0.2	93.6	94.4	0.8	94.4	94.1	-0.3	94	94.6	0.6	95	95.3	0.8

Table 8: CPI monthly percentage change in Kurdistan region for the second sixth moths in 2018

#	Main Divisions	June	July	Monthly Inflation rate	July	Aug	Monthly Inflation rate	Aug	Sep	Monthly Inflation rate	Sep	Oct	Monthly Inflation rate	Oct	Nov	Monthly Inflation rate	Nov	Dec	Monthly Inflation rate
		2018	2018		2018	2018		2018	2018		2018	2018		2018	2018		2018	2018	
1	Food and Non-Alcoholic Beverages	90.9	92	1.2	92	91.6	-0.4	91.6	92.2	0.7	92.2	94	1.9	94	93	-1	93	92.7	-0.4
2	Alcoholic Beverages& Tobacco	123.2	123.2	0	123.2	123.2	0	123.2	123.2	0	123.2	123.2	0	123.2	123.2	0	123.2	123.2	0
3	Clothes and Footwear	89.9	89.4	-0.5	89.4	89.5	0.1	89.5	90.7	1.3	90.7	91.5	0.8	91.5	93.1	1.7	93.1	93.5	0.5
4	Housing, Water, Electricity & LPG	100.8	102.6	1.8	102.6	98	-4.5	98	97.5	-0.5	97.5	95.3	-2.2	95.3	94.7	-0.7	94.7	93.9	-0.8
5	House Supplies , Appliances & Maintenance	93.7	93.1	-0.7	93.1	93.5	0.5	93.5	93.7	0.2	93.7	93	-0.7	93	93.1	0.1	93.1	92.9	-0.2
6	Health	117.7	117.6	-0.1	117.6	117.6	0	117.6	117.6	0	117.6	118.7	0.9	118.7	113.9	-4	113.9	117.3	3
7	Transportation	89.8	89.4	-0.5	89.4	90.2	0.9	90.2	90.7	0.6	90.7	92.9	2.4	92.9	92.4	-0.6	92.4	91.3	-1.2
8	Communications	103.9	103.8	-0.1	103.8	102.9	-0.9	102.9	105.7	2.8	105.7	108.1	2.3	108.1	108.1	0	108.1	109.8	1.6
9	Recreation and Culture	93.1	94.1	1.2	94.1	94.2	0.1	94.2	94.3	0	94.3	91.4	-3.1	91.4	92.6	1.4	92.6	98.4	6.3
10	Education	115.6	115.6	0	115.6	115.6	0	115.6	115.8	0.2	115.8	115.8	0	115.8	115.8	0	115.8	113.6	-1.9
11	Restaurants	99.5	99.5	0	99.5	99.4	-0.1	99.4	97.5	-1.9	97.5	97.5	0	97.5	97.5	0	97.5	97.5	0
12	Misc. services and Goods	90.4	89.3	-1.2	89.3	89.1	-0.2	89.1	88.5	-0.8	88.5	89	0.6	89	88.3	-0.8	88.3	88.8	0.6
	General Index Number	95.3	95.8	0.5	95.8	95.2	-0.7	95.2	95.4	0.2	95	95.9	0.6	96	95.6	-0.4	95.6	95.5	-0.1

Table 9: CPI annual percentage change in Kurdistan region for the first sixth moths in 2018

#	Main Divisions	Jan	Jan	Annual Inflation rate	Feb	Feb	Annual Inflation rate	Mar	Mar	Annual Inflation rate	April	April	Annual Inflation rate	May	May	Annual Inflation rate	June	June	Annual Inflation rate
		2017	2018		2017	2018		2017	2018		2017	2018		2017	2018		2017	2018	
1	Food and Non-Alcoholic Beverages	91.1	91.6	0.5	92.2	91.4	-0.9	92.2	91.5	-0.7	92.2	91.7	-0.6	91.4	90.7	-0.8	91.1	90.9	-0.2
2	Alcoholic Beverages& Tobacco	119.4	119	-0.3	119	123.2	3.5	119	123.2	3.5	119.9	123.2	2.8	119.9	123.2	2.8	119.9	123.2	2.8
3	Clothes and Footwear	93.5	90.2	-3.5	93.4	89.8	-3.9	93	89.3	-4	91.6	89.5	-2.2	92.4	90.3	-2.3	92.3	89.9	-2.6
4	Housing, Water, Electricity& LPG	112.4	93.9	-16.5	112.8	92.6	-17.9	111.8	91.4	-18.3	108.4	96.3	-11.1	107.6	96.7	-10.1	107.7	100.8	-6.4
5	House Supplies , Appliances & Maintenance	92.5	94.4	2.1	92.4	94.1	1.8	92.4	94	1.6	91.3	93.9	2.9	91.6	94.2	2.8	92	93.7	1.9
6	Health	107.5	115.9	7.8	107.5	116.7	8.5	107.4	116.7	8.6	106.8	117.4	9.9	108.6	117.5	8.2	109.8	117.7	7.2
7	Transportation	88.6	84.1	-5.1	88.6	84.2	-4.9	88.6	87.5	-1.2	87.5	86.6	-1	86.6	89.8	3.6	85.9	89.8	4.5
8	Communications	94.8	93	-1.9	94.8	99	4.4	94.6	99	4.6	94.8	100.7	6.2	94.6	100.7	6.4	94.4	103.9	10.1
9	Recreation and Culture	85.1	78.4	-7.9	82.6	87.7	6.2	82.2	93	13.2	81.2	92.8	14.2	81.2	93.4	15	80.8	93.1	15.2
10	Education	126.3	118.2	-6.4	118.3	116.2	-1.7	118.3	116.2	-1.7	116.8	116.2	-0.5	116.7	116.2	-0.4	116.8	115.6	-1
11	Restaurants	97.7	91.2	-6.7	97.7	99.4	1.8	97.6	99.4	1.9	97.4	99.4	2.1	97.4	99.5	2.1	97.7	99.5	1.8
12	Misc. services and Goods	89.8	93	3.6	90.1	92.4	2.6	89.9	92	2.4	90.4	91.9	1.7	90.3	92	1.9	89.3	90.4	1.3
	General Index Number	95.3	93.5	-1.9	95.4	93.6	-1.8	95.2	94.4	-0.9	94.5	94.1	-0.5	94.1	94.6	0.5	93.9	95.3	1.5

Table 10: CPI annual percentage change in Kurdistan region for the second sixth moths in 2018

#	Main Divisions	July	July	Annual Inflation rate	Aug	Aug	Annual Inflation rate	Sep	Sep	Annual Inflation rate	Oct	Oct	Annual Inflation rate	Nov	Nov	Annual Inflation rate	Dec	Dec	Annual Inflation rate
		2017	2018		2017	2018		2017	2018		2017	2018		2017	2018		2017	2018	
1	Food and Non-Alcoholic Beverages	88.4	92	4	89.6	91.6	2.2	89.7	92.2	2.8	90.5	94	3.8	90.7	93	2.6	91.2	92.7	1.6
2	Alcoholic Beverages& Tobacco	119.9	123.2	2.8	119.9	123.2	2.8	119.9	123.2	2.8	119	123.2	3.5	122.7	123.2	0.4	119	123.2	3.5
3	Clothes and Footwear	91	89.4	-1.7	90.1	89.5	-0.6	90	90.7	0.8	90.9	91.5	0.7	90.6	93.1	2.8	91.6	93.5	2.1
4	Housing, Water ,Electricity& LPG	106.2	102.6	-3.4	107	98	-8.4	108.2	97.5	-9.9	97.6	95.3	-2.4	103.3	94.7	-8.4	103.3	93.9	-9.1
5	House Supplies , Appliances & Maintenance	93	93.1	0.1	92.7	93.5	0.8	92.3	93.7	1.5	92.3	93	0.8	91.3	93.1	1.9	90.8	92.9	2.3
6	Health	109.8	117.6	7.2	107.5	117.6	9.4	106.7	117.6	10.3	106.3	118.7	11.6	105.6	113.9	7.9	107.3	117.3	9.3
7	Transportation	85.1	89.4	5	85.4	90.2	5.6	84.6	90.7	7.2	81.5	92.9	14	84.1	92.4	9.8	85.1	91.3	7.2
8	Communications	93.5	103.8	11	93.1	102.9	10.5	92.9	105.7	13.8	92.4	108.1	17.1	88.6	108.1	22	88.6	109.8	23.9
9	Recreation and Culture	81.6	94.1	15.4	80.7	94.2	16.8	80.1	94.3	17.7	74.9	91.4	21.9	74.9	92.6	23.6	74.8	98.4	31.6
10	Education	116.8	115.6	-1.1	116.8	115.6	-1.1	116.8	115.8	-0.8	118.3	115.8	-2.1	118.3	115.8	-2.1	123.6	113.6	-8.1
11	Restaurants	97.7	99.5	1.8	97.5	99.4	1.9	97.5	97.5	0	91.2	97.5	6.9	91.3	97.5	6.8	91.2	97.5	6.9
12	Misc. services and Goods	89.9	89.3	-0.7	90.4	89.1	-1.3	91.5	88.5	-3.3	92.5	89	-3.8	91.5	88.3	-3.5	91.2	88.8	-2.6
	General Index Number	93.3	95.8	2.6	94	95.2	1.6	94	95.4	1.7	91.2	95.9	5.2	92.5	95.6	3.3	93.2	95.5	2.5

Appendix

Data Collection Form

CODE	ITEM_LDSCP	PERIOD	PRICE1	PRICE2	PRICE3	PRICE4	PRICE5	District Name
0111021	رز تجاري بسمتي فل / هندي	1-10						Center
0111022	رز تجاري (دعوة) بسمتي سيللا 1121 / هندي	1-10						Center
0111023	رز تجاري بسمتي ابو عربية ذهب/رويال ستاليون 1121 / هندي	1-10						Center
0111031	رز عنبر فل / محلي	1-10						Center
0111032	رز عنبر عراقي درجة اولى(نفيس) / محلي	1-10						Center
0111051	طحين حنطة أسمر تجاري	1-10						Center
0111061	طحين حنطة ابيض تجاري زير او مايعادله(كيس 1كغم) / تركي	1-10						Center
0111062	طحين حنطة ابيض تجاري الجنان او مايعادله(كيس 2كغم) / اماراتي	1-10						Center
0111071	برغل خشن / تركي	1-10						Center
0111081	حبية / تركي	1-10						Center
0111091	جربش حنطة / تركي	1-10						Center
0111101	معكروني مكيسة (زير) / تركي	1-10						Center
0111102	معكروني مكيسة (الغزال) / اردني	1-10						Center
0111103	اسباكتي مكيسة (زير) / تركي	1-10						Center
0111104	اسباكتي مكيسة (الغزال) / اردني	1-10						Center
0111105	شعرية مكيسة (زير) / تركي	1-10						Center
0111111	غذاء اطفال تجاري (سيرلاك) ارز / اسباني	1-10						Center
-	خبز افران / محلي	1-10						Center

0111121								
- 0111131	صمون حجري حجم اعتيادي / محلي	1-10						Center
- 0111132	صمون كهربائي حجم اعتيادي / محلي	1-10						Center
- 0111141	قالب كيك دائري حجم وسط مع الكريمة /محلي	1-10						Center
- 0111142	قطعة كيك صغيرة واحدة مع الكريمة وبدون تغليف ومن محل معجنات /محلي	1-10						Center
- 0111151	بسكت بيتي بور علامة ETI (يحتوي 2مغلف) / تركي	1-10						Center
- 0111152	بسكت (CiN) رول بالجلي (13 قطعة) علامة ETI / تركي	1-10						Center
- 0111161	كعك بالدهن سادة / محلي	1-10						Center
- 0111162	كعك بالسهم / محلي	1-10						Center
- 0112011	لحم غنم طازج /محلي	1-10						Center
- 0112021	لحم بقر طازج (بدون عظم) /محلي	1-10						Center
- 0112031	دجاج محمد ساديا / برازيلي	1-10						Center
- 0112032	دجاج محمد كاسكن اوغلو / تركي	1-10						Center
- 0112041	افخاذ دجاج / امريكي	1-10						Center
- 0112042	صدور دجاج بانفيت (ماعون فلين) / تركي	1-10						Center
- 0112051	لحم معلب لانشون بقري(التغذية) / لبناني	1-10						Center
- 0112061	همبركر لحم جاهز امريكانا / سعودي	1-10						Center
- 0112062	كبة برغل حجم وسط بدون كشمش / محلي	1-10						Center
- 0113011	سمك طازج كارب سمتي /محلي	1-10						Center
- 0113021	سمك مجمد فيليه (الفاخر)/ اردني اومايعادله	1-10						Center

-	سمك مجمد كارب/ مينمار	1-10						Center
0113022								
-	سمك معلب سردين ميلو / مغربي اومايعادله	1-10						Center
0113031								
-	سمك معلب تونة زهري سيبيلو/ فينتنام	1-10						Center
0113032								
-	حليب طازج الصافي / سعودي	1-10						Center
0114011								
-	حليب مجفف تجاري المدهش كامل الدسم اومايعادله / سلطنة عمان	1-10						Center
0114031								
-	حليب مجفف تجاري نيدو مدعم كامل الدسم (نستلة)/ اماراتي	1-10						Center
0114032								
-	حليب مكثف محلي مشبع (الفجر) / سنغافورة	1-10						Center
0114041								
-	حليب اطفال كيكوز2(نستلة)/ فرنسي	1-10						Center
0114051								
-	حليب اطفال ديبالاك 1 / فينتنامي	1-10						Center
0114052								
-	لين كانون (علبة بلاستيك 900 غم) اومايعادله / محلي	1-10						Center
0114061								
-	لين مرسين (علبة بلاستيك 900 غم) اومايعادله / محلي	1-10						Center
0114062								
-	لين اكتيفيا / سعودي	1-10						Center
0114071								
-	جبن كيري / فرنسي	1-10						Center
0114081								
-	جبن كرافت (تشاردر) / بحريني	1-10						Center
0114082								
-	قيمر عرب (محلي)	1-10						Center
0114091								
-	زبدة لورباك او ما يعادله / دانماركي	1-10						Center
0114101								
-	زبدة المراعي او ما يعادله / سعودي	1-10						Center
0114102								
-	قشطة اولكر / تركي	1-10						Center
0114111								
-	قشطة الصافي (علبة) / سعودي	1-10						Center
0114112								
-	بيض احمر حجم كبير / محلي	1-10						Center

0114121								
- 0114122	بيض ابيض حجم كبير / ايراني او مايعادله	1-10						Center
- 0115021	دهن نباتي تجاري (جئة) علبه معدنية 750 غم / مصري	1-10						Center
- 0115022	دهن نباتي تجاري (مازولا) علبه معدنية 2 لتر/ سعودي	1-10						Center
- 0115041	زيت نباتي تجاري (زير) قنينة بلاستيك 1 لتر/ تركي	1-10						Center
- 0115042	زيت نباتي تجاري (عافية) قنينة بلاستيك 1.8 لتر/ سعودي	1-10						Center
- 0115051	زيت الزيتون زير / تركي	1-10						Center
- 0115061	راشي اسوفي او مايعادله / محلي	1-10						Center
- 0115062	راشي تونس علبه بلاستيك 300غم / تركي	1-10						Center
- 0116011	برتقال / مستورد	1-7						Center
- 0116011	برتقال / مستورد	8-14						Center
- 0116011	برتقال / مستورد	15-21						Center
- 0116011	برتقال / مستورد	22-28						Center
- 0116021	نومي حامض / مستورد	1-7						Center
- 0116021	نومي حامض / مستورد	8-14						Center
- 0116021	نومي حامض / مستورد	15-21						Center
- 0116021	نومي حامض / مستورد	22-28						Center
- 0116031	لالنكي / مستورد	1-7						Center
- 0116031	لالنكي / مستورد	8-14						Center
- 0116031	لالنكي / مستورد	15-21						Center

-	لاالكي / مستورد	22-28						Center
0116031								
-	خوخ / مستورد	1-7						Center
0116041								
-	خوخ / مستورد	8-14						Center
0116041								
-	خوخ / مستورد	15-21						Center
0116041								
-	خوخ / مستورد	22-28						Center
0116041								
-	آلو بالو / مستورد	1-7						Center
0116051								
-	آلو بالو / مستورد	8-14						Center
0116051								
-	آلو بالو / مستورد	15-21						Center
0116051								
-	آلو بالو / مستورد	22-28						Center
0116051								
-	تفاح حجم كبير أحمر / ايراني أو مايعادله	1-7						Center
0116061								
-	تفاح حجم كبير أحمر / ايراني أو مايعادله	8-14						Center
0116061								
-	تفاح حجم كبير أحمر / ايراني أو مايعادله	15-21						Center
0116061								
-	تفاح حجم كبير أحمر / ايراني أو مايعادله	22-28						Center
0116061								
-	تفاح حجم كبير أصفر / مستورد	1-7						Center
0116062								
-	تفاح حجم كبير أصفر / مستورد	8-14						Center
0116062								
-	تفاح حجم كبير أصفر / مستورد	15-21						Center
0116062								
-	تفاح حجم كبير أصفر / مستورد	22-28						Center
0116062								
-	بطيخ / محلي	1-7						Center
0116071								
-	بطيخ / محلي	8-14						Center
0116071								
-	بطيخ / محلي	15-21						Center
0116071								

0116071								
- 0116071	بطيخ /محلي	22-28						Center
- 0116081	رقي / محلي	1-7						Center
- 0116081	رقي / محلي	8-14						Center
- 0116081	رقي / محلي	15-21						Center
- 0116081	رقي / محلي	22-28						Center
- 0116082	رقي مخطط / ايراني	1-7						Center
- 0116082	رقي مخطط / ايراني	8-14						Center
- 0116082	رقي مخطط / ايراني	15-21						Center
- 0116082	رقي مخطط / ايراني	22-28						Center
- 0116091	رمان/محلي	1-7						Center
- 0116091	رمان/محلي	8-14						Center
- 0116091	رمان/محلي	15-21						Center
- 0116091	رمان/محلي	22-28						Center
- 0116101	عنب حلواني / مستورد	1-7						Center
- 0116101	عنب حلواني / مستورد	8-14						Center
- 0116101	عنب حلواني / مستورد	15-21						Center
- 0116101	عنب حلواني / مستورد	22-28						Center
- 0116102	عنب اسود / مستورد	1-7						Center
- 0116102	عنب اسود / مستورد	8-14						Center

-	عنب اسود / مستورد	15-21						Center
0116102	عنب اسود / مستورد	22-28						Center
-	موز نوعية جيدة حجم كبير	1-7						Center
0116111	موز نوعية جيدة حجم كبير	8-14						Center
-	موز نوعية جيدة حجم كبير	15-21						Center
0116111	موز نوعية جيدة حجم كبير	22-28						Center
-	كمثرى (عرموط) / مستورد	1-7						Center
0116121	كمثرى (عرموط) / مستورد	8-14						Center
-	كمثرى (عرموط) / مستورد	15-21						Center
0116121	كمثرى (عرموط) / مستورد	22-28						Center
-	تمر طازج (زهدي) رطب صيفي/ محلي	1-7						Center
0116131	تمر طازج (زهدي) رطب صيفي/ محلي	8-14						Center
-	تمر طازج (زهدي) رطب صيفي/ محلي	15-21						Center
0116131	تمر طازج (زهدي) رطب صيفي/ محلي	22-28						Center
-	تمر طازج (خستاي) رطب صيفي / محلي	1-7						Center
0116132	تمر طازج (خستاي) رطب صيفي / محلي	8-14						Center
-	تمر طازج (خستاي) رطب صيفي / محلي	15-21						Center
0116132	تمر طازج (خستاي) رطب صيفي / محلي	22-28						Center
-	زيتون معلب زير (ماعون 200 غم) / تركي	1-10						Center
0116141	كشمش (كيلو غرام) / ايراني	1-10						Center
-								

0116151								
- 0116161	تمور مكبوسة كربلاء (كيلو غرام) /محلي او مابعدله	1-10						Center
- 0116171	لوز مقشر (كيلو غرام) /امريكي	1-10						Center
- 0116181	جوز مقشر (كيلو غرام) /امريكي	1-10						Center
- 0116191	فستق حليبي مالح (كيلو غرام) /ايراني	1-10						Center
- 0116201	فستق عبيد (كيلو غرام) /صيني	1-10						Center
- 0116211	حب شمس خشن (كيلو غرام) /كندي	1-10						Center
- 0117011	طماطة / محلي(كيلو غرام)	1-7						Center
- 0117011	طماطة / محلي(كيلو غرام)	8-14						Center
- 0117011	طماطة / محلي(كيلو غرام)	15-21						Center
- 0117011	طماطة / محلي(كيلو غرام)	22-28						Center
- 0117012	طماطة / مستورد (كيلو غرام)	1-7						Center
- 0117012	طماطة / مستورد (كيلو غرام)	8-14						Center
- 0117012	طماطة / مستورد (كيلو غرام)	15-21						Center
- 0117012	طماطة / مستورد (كيلو غرام)	22-28						Center
- 0117021	باميا (كيلو غرام)	1-7						Center
- 0117021	باميا (كيلو غرام)	8-14						Center
- 0117021	باميا (كيلو غرام)	15-21						Center
- 0117021	باميا (كيلو غرام)	22-28						Center
- 0117031	بازنجان نوعية جيدة (كيلو غرام)	1-7						Center

-	0117031	بازنجان نوعية جيدة (كيلو غرام)	8-14						Center
-	0117031	بازنجان نوعية جيدة (كيلو غرام)	15-21						Center
-	0117031	بازنجان نوعية جيدة (كيلو غرام)	22-28						Center
-	0117041	شجر ابيض نوعية جيدة (كيلو غرام)	1-7						Center
-	0117041	شجر ابيض نوعية جيدة (كيلو غرام)	8-14						Center
-	0117041	شجر ابيض نوعية جيدة (كيلو غرام)	15-21						Center
-	0117041	شجر ابيض نوعية جيدة (كيلو غرام)	22-28						Center
-	0117051	لوبيا خضراء /محلي (كيلو غرام)	1-7						Center
-	0117051	لوبيا خضراء /محلي (كيلو غرام)	8-14						Center
-	0117051	لوبيا خضراء /محلي (كيلو غرام)	15-21						Center
-	0117051	لوبيا خضراء /محلي (كيلو غرام)	22-28						Center
-	0117061	باقلاء خضراء /محلي (كيلو غرام)	1-7						Center
-	0117061	باقلاء خضراء /محلي (كيلو غرام)	8-14						Center
-	0117061	باقلاء خضراء /محلي (كيلو غرام)	15-21						Center
-	0117061	باقلاء خضراء /محلي (كيلو غرام)	22-28						Center
-	0117071	فاصوليا خضراء/ محلي (كيلو غرام)	1-7						Center
-	0117071	فاصوليا خضراء/ محلي (كيلو غرام)	8-14						Center
-	0117071	فاصوليا خضراء/ محلي (كيلو غرام)	15-21						Center
-	0117071	فاصوليا خضراء/ محلي (كيلو غرام)	22-28						Center
-	-	قرنابيط /محلي (كيلو غرام)	1-7						Center

0117081								
- 0117081	قرنابيط /محلي (كيلو غرام)	8-14						Center
- 0117081	قرنابيط /محلي (كيلو غرام)	15-21						Center
- 0117081	قرنابيط /محلي (كيلو غرام)	22-28						Center
- 0117091	بطاطا نوعية جيدة (كيلو غرام)	1-7						Center
- 0117091	بطاطا نوعية جيدة (كيلو غرام)	8-14						Center
- 0117091	بطاطا نوعية جيدة (كيلو غرام)	15-21						Center
- 0117091	بطاطا نوعية جيدة (كيلو غرام)	22-28						Center
- 0117101	بصل احمر حار يابس / نوعية جيدة (كيلو غرام)	1-7						Center
- 0117101	بصل احمر حار يابس / نوعية جيدة (كيلو غرام)	8-14						Center
- 0117101	بصل احمر حار يابس / نوعية جيدة (كيلو غرام)	15-21						Center
- 0117101	بصل احمر حار يابس / نوعية جيدة (كيلو غرام)	22-28						Center
- 0117111	ثوم يابس (200 غم) /صيني	1-7						Center
- 0117111	ثوم يابس (200 غم) /صيني	8-14						Center
- 0117111	ثوم يابس (200 غم) /صيني	15-21						Center
- 0117111	ثوم يابس (200 غم) /صيني	22-28						Center
- 0117121	اسبيناغ / محلي(كيلو غرام)	1-7						Center
- 0117121	اسبيناغ / محلي(كيلو غرام)	8-14						Center
- 0117121	اسبيناغ / محلي(كيلو غرام)	15-21						Center
- 0117121	اسبيناغ / محلي(كيلو غرام)	22-28						Center

-	شلفم / محلي(كيلو غرام)	1-7						Center
0117131								
-	شلفم / محلي(كيلو غرام)	8-14						Center
0117131								
-	شلفم / محلي(كيلو غرام)	15-21						Center
0117131								
-	شلفم / محلي(كيلو غرام)	22-28						Center
0117131								
-	فلفل أخضر بارد نوعية جيدة (كيلو غرام)	1-7						Center
0117141								
-	فلفل أخضر بارد نوعية جيدة (كيلو غرام)	8-14						Center
0117141								
-	فلفل أخضر بارد نوعية جيدة (كيلو غرام)	15-21						Center
0117141								
-	فلفل أخضر بارد نوعية جيدة (كيلو غرام)	22-28						Center
0117141								
-	جزر نوعية جيدة (كيلو غرام)	1-7						Center
0117151								
-	جزر نوعية جيدة (كيلو غرام)	8-14						Center
0117151								
-	جزر نوعية جيدة (كيلو غرام)	15-21						Center
0117151								
-	جزر نوعية جيدة (كيلو غرام)	22-28						Center
0117151								
-	خس / محلي(كيلو غرام)	1-7						Center
0117161								
-	خس / محلي(كيلو غرام)	8-14						Center
0117161								
-	خس / محلي(كيلو غرام)	15-21						Center
0117161								
-	خس / محلي(كيلو غرام)	22-28						Center
0117161								
-	سلق / محلي(كيلو غرام)	1-7						Center
0117171								
-	سلق / محلي(كيلو غرام)	8-14						Center
0117171								
-	سلق / محلي(كيلو غرام)	15-21						Center
0117171								
-	سلق / محلي(كيلو غرام)	22-28						Center
0117171								

0117171								
- 0117181	خيار ماء / محلي(كيلو غرام)	1-7						Center
- 0117181	خيار ماء / محلي(كيلو غرام)	8-14						Center
- 0117181	خيار ماء / محلي(كيلو غرام)	15-21						Center
- 0117181	خيار ماء / محلي(كيلو غرام)	22-28						Center
- 0117191	كرفس 250 غم	1-7						Center
- 0117191	كرفس 250 غم	8-14						Center
- 0117191	كرفس 250 غم	15-21						Center
- 0117191	كرفس 250 غم	22-28						Center
- 0117201	معجون طماطة 830 غم زير/تركي او مابعدله	1-10						Center
- 0117202	معجون طماطة 830 غم التونسا /تركي	1-10						Center
- 0117203	معجون طماطة 400 غم زير/تركي	1-10						Center
- 0117211	فول مدمس معلب الكسيح / اردني 260 غم	1-10						Center
- 0117221	فاصوليا يابسة مكيسة نوع زير (750 غم) /تركي	1-10						Center
- 0117222	فاصوليا يابسة تجاري فل نوع خشن (كيلو غرام) /تركي	1-10						Center
- 0117231	حمص تجاري مجروش فل (كيلو غرام) /كندي	1-10						Center
- 0117232	حمص تجاري غير مجروش بقري (صحاح 900 غم) نوع التونسا /تركي	1-10						Center
- 0117241	عدس تجاري (كيلو غرام) /تركي	1-10						Center
- 0117251	جبس ليز (40 غم) /سعودي	1-10						Center
- 0118021	سكر تجاري الاسرة (كيلو غرام) /سعودي او مابعدله	1-10						Center

-	حلويات مشكلة (بقلاوة) نوعية جيدة (كيلو غرام) /محلية	1-10						Center
0118031								
-	جكليت نحلة (350 غم) /محلي	1-10						Center
0118041								
-	مربي زير (380 غم) /تركي اومايعادله	1-10						Center
0118051								
-	عسل طبيعي عادي (كيلو غرام) /محلي	1-10						Center
0118061								
-	عسل سنبله (125 غم) /سعودي	1-10						Center
0118062								
-	دبس الببادر (430 غم) /عراقي او مایعادلہ	1-10						Center
0118071								
-	شربت مصنع سائل نوع الوافي (750 مل) /محلي	1-10						Center
0118081								
-	شربت مصنع باودر نوع تانج علبه زجاجية (750 غم) /البحرين	1-10						Center
0118082								
-	علك (10 قطع) Extra /روسي	1-10						Center
0118091								
-	دوندرمة (علبة) /تركية	1-10						Center
0118101								
-	ملح تجاري مكيس التونسا (750 غم) /تركي	1-10						Center
0119011								
-	ملح امريكانا بالبود علبه (737 غم) / سعودي	1-10						Center
0119012								
-	خل البدوي (750 مل) /عراقي	1-10						Center
0119021								
-	هيل اخضر خشن (250 غم) /امريكي	1-10						Center
0119031								
-	نومي بصره (250 غم) /ايراني	1-10						Center
0119041								
-	طرشي مشكل (كيلو غرام) /محلي	1-10						Center
0119051								
-	بهارات (125 غم) (كاري مدراس) /هندي	1-10						Center
0119061								
-	فلفل اسود مطحون (100 غم) /هندي	1-10						Center
0119071								
-	بيكن باودر (110 غم) فوستر كلاركس/ صناعة مالطا	1-10						Center
0119081								
-	خميرة فورية (125 غم) /تركية	1-10						Center

0119091								
- 0119101	كجب الوافي (360 غم) /عراقي	1-10						Center
- 0119111	صااص الوافي (360 غم) /عراقي	1-10						Center
- 0121011	شاي الوزة (400 غم) / سيلاني	1-10						Center
- 0121012	شاي محمود (200 غم) /سيلاني	1-10						Center
- 0121021	بن العميد (225غم) /اردني	1-10						Center
- 0121022	نسكافيه(100غم) Gold /سويسري	1-10						Center
- 0121031	مسحوق الكاكاو (200 غم) نون /اردني	1-10						Center
- 0122011	بييسي كولا بغداد (قنينة بلاستيك 2.25لتر) /محلي	1-10						Center
- 0122012	بييسي كولا (قنينة بلاستيك 1.125لتر) /اردني	1-10						Center
- 0122013	بييسي كولا بغداد (قنينة معدنية 330مل) /محلي	1-10						Center
- 0122021	مياه معدنية (معبأة 0.5 لتر) نوع لايف /محلي	1-10						Center
- 0122031	عصير معلب (ميزو) علبة زجاجية (296 مل) /سوري	1-10						Center
- 0122032	عصير معلب (راني) علبة معدنية حبيبات (240 مل) /امراتي	1-10						Center
- 0220011	سكاير اجنبية كلواز	1-10						Center
- 0220012	سكاير اجنبية نوع بن رفيع /كوري	1-10						Center
- 0220013	سكاير اجنبية نوع اسبين /المانى	1-10						Center
- 0311011	قماش رجالي عرض 150سم تركيبي تركال /صيني	1-10						Center
- 0311012	قماش رجالي عرض 150سم او 160سم تركيبي TR ماردين /صيني	1-10						Center
- 0311021	قماش نسائي عرض 120سم قطن كشمير 100% قطن /صيني	1-10						Center

-	0311022	قماش نسائي عرض 90 سم قطن كودري 100% قطن /صيني	1-10						Center
-	0311031	قماش نسائي فيزون سادة عرض 150 سم /صيني او مایعاده	1-10						Center
-	0311032	قماش نسائي شيفون سادة 100% حرير عرض 120 سم /كوري او مایعاده	1-10						Center
-	0311041	قماش نسائي خافير عرض 150 سم /كوري	1-10						Center
-	0311042	قماش نسائي كريب جرجيت عرض 150 سم /كوري	1-10						Center
-	0311051	اجرة خياطة كوستم نسائي (بدون القماش)	1-10						Center
-	0311052	اجرة خياطة تنورة (بدون القماش)	1-10						Center
-	0311053	اجرة خياطة دشداشه (بدون القماش)	1-10						Center
-	0312011	جاكيت رجالي /تركي	1-10						Center
-	0312012	جاكيت رجالي (سيورت) 55% قطن 35% بوليستر /تركي	1-10						Center
-	0312021	بنطلون رجالي جينز ازرق قطن 100% /تركي او مایعاده	1-10						Center
-	0312022	بنطلون رجالي كتان قطن 100% /تركي او مایعاده	1-10						Center
-	0312031	قمصلة رجالي جلد مشمع / تركي	1-10						Center
-	0312041	قميص رجالي كم طويل 60% قطن 40% بوليستر /تركي او مایعاده	1-10						Center
-	0312042	قميص رجالي كم قصير بوبلين /تركي او مایعاده	1-10						Center
-	0312051	لباس ابيض شورت رجالي /سوري	1-10						Center
-	0312052	فانيلة نصف ردن الولاين رجالي /سوري	1-10						Center
-	0312061	بدلة رجالي قطعتان /تركي	1-10						Center
-	0312071	دشداشة رجالية نوع تيوباينات صيفي /صيني او مایعاده	1-10						Center
-		دشداشة رجالية نوع شاکر او مایعاده	1-10						Center

0312072								
-								
0312081	عباءة رجالية كاملة صوف قماش هندي خياطة محلية	1-10						Center
-								
0312091	بجامة رجالي شتوي (تراكسود قطعان) /تركي	1-10						Center
-								
0312092	بجامة رجالي صيفي (تراكسود قطعان) /تركي	1-10						Center
-								
0312093	بجامة رجالي صيفي (تراكسود قطعان) /صيني	1-10						Center
-								
0312101	يشماغ البسام /اردني او ماعادله	1-10						Center
-								
0312111	جوارب رجالي 78%قطن 20%بوليستر /صيني	1-10						Center
-								
0312112	جوارب رجالي نايلون /صيني	1-10						Center
-								
0312121	بلوز /رجالي 60% بوليستر 40% صوف /تركي او ماعادله	1-10						Center
-								
0312122	بلوز رجالي بوليستر مع صوف /تركي او ماعادله	1-10						Center
-								
0312131	تي شيرت رجالي كم قصير 100% قطن علامة بولو /تركي او ماعادله	1-10						Center
-								
0312132	تي شيرت رجالي كم طويل 100% قطن /تركي او ماعادله	1-10						Center
-								
0312141	جاكيت نسائية 65% صوف 35% بوليستر /تركي	1-10						Center
-								
0312151	بنطلون نسائي جينز /تركي او ماعادله	1-10						Center
-								
0312152	بنطلون نسائي جينز ستريچ % 100قطن /تركي	1-10						Center
-								
0312161	قمصلة جلد مشمع مبطن نسائية /تركي	1-10						Center
-								
0312171	قميص نسائي كم طويل /تركي او ماعادله	1-10						Center
-								
0312181	كوستم نسائي صيفي قطعان (جاكيت مع تنورة) /تركي	1-10						Center
-								
0312182	كوستم نسائي رسمي شتوي قطعان (جاكيت مع تنورة) /تركي	1-10						Center
-								
0312191	دشداشة فانيلة نسائية صيفية /صيني او ماعادله	1-10						Center

-	0312192	دشداشة قديفه نسائية شتائية /تركي	1-10						Center
-	0312201	قماش عباءة نسائية بطول 8 ياردة ماركة الكوثر /ياباني	1-10						Center
-	0312202	قماش عباءة نسائية بطول 8 ياردة (خافيير) /كوري	1-10						Center
-	0312211	بجامة نسائية شتائي قطعتين قماش قديفه /صيني	1-10						Center
-	0312212	بجامة نسائية صيفي قطعتين /تركي	1-10						Center
-	0312221	تنورة نسائية قماش تركيبي /سوري	1-10						Center
-	0312222	تنورة نسائية /تركي	1-10						Center
-	0312231	ايشارب (شال) طول 150سم وعرض 70سم قطن /تركي	1-10						Center
-	0312241	جوارب كولون نابليون شفاف نسائي 100% نابليون /صيني او مابعدله	1-10						Center
-	0312242	جوارب نسائية نابليون قصيرة تحت الركبة سادة 100% برلون MISS LEE /ايراني او مابعدله	1-10						Center
-	0312251	بلوز صوف نسائي /صيني	1-10						Center
-	0312252	بلوز صوف نسائي 90% Viscon /تركي	1-10						Center
-	0312261	تي شيرت كم طويل نسائي /تركي	1-10						Center
-	0312262	تي شيرت كم قصير نسائي /تركي	1-10						Center
-	0312271	جبة بدون بنطلون (حجاب طويل) نسائي /سوري	1-10						Center
-	0312272	جبة بدون بنطلون (حجاب طويل) نسائي /تركي	1-10						Center
-	0312281	بنطلون ولادي وبناتي (من 6-12 سنة) /تركي	1-10						Center
-	0312291	قمصه مشمع ولادي و بناتي (من 6-12 سنة) /صيني	1-10						Center
-	0312301	قميص ولادي (من 6-12 سنة) /صيني	1-10						Center
-		بدلة ولادي قطعتان (جاكيت مع بنطلون) /صيني	1-10						Center

0312311								
- 0312312	كوستم بناتي قطعتين (جاكيت مع تنورة) (من 6-12 سنة) /تركي	1-10						Center
- 0312321	بجامة ولادي وبناتي قطعتان صيفي /سوري	1-10						Center
- 0312322	بجامة ولادي وبناتي قطعتان شتائي /تركي	1-10						Center
- 0312331	بلوز ولادي (من 6-12 سنة) /تركي	1-10						Center
- 0312341	جوارب قطن ولادي وبناتي /صيني	1-10						Center
- 0312351	تي شيرت ولادي وبناتي صيفي (من 6-12 سنة) /تركي	1-10						Center
- 0313011	ربطة عنق حريرية /تركي	1-10						Center
- 0313021	حزام جلد صناعي /صيني	1-10						Center
- 0314011	كوي بدلة رجالية	1-10						Center
- 0314012	كوي قميص رجالي	1-10						Center
- 0321011	حذاء رجالي جلد /تركي	1-10						Center
- 0321012	حذاء رجالي جلد نخب اول /صيني	1-10						Center
- 0321021	شحاطة رجالية جلد /صيني	1-10						Center
- 0321031	حذاء نسائي جلد صيفي /صيني	1-10						Center
- 0321032	حذاء نسائي بكعب جلد شتائي /تركي	1-10						Center
- 0321033	حذاء نسائي فلات جلد شتائي /صيني	1-10						Center
- 0321034	بوت نسائي جلد /تركي او مايعدله	1-10						Center
- 0321041	شحاطة نسائية جلد /صيني	1-10						Center
- 0321051	حذاء ولادي جلد صناعي شتائي (من 6-12 سنة) /صيني	1-10						Center

-	0321052	حذاء بناتي جلد صناعي شتائي (من 6-12 سنة) /صيني	1-10					Center
-	0321061	حذاء رياضة ولادي (من 6-12 سنة) /صيني	1-10					Center
-	0321062	حذاء رياضة بناتي قماش كتان (من 6-12 سنة) /تركي	1-10					Center
-	0431011	سعر علبة صبغ بوية علامة المرجان 4 كغم /محلي	11-20					Center
-	0431012	سعر علبة صبغ بنتلايت مائي علامة المرجان 1كغم /محلي	11-20					Center
-	0431013	سعر صبغ سطل المرجان بنتلايت زنة 17 لتر /محلي	11-20					Center
-	0431021	اجرة تركيب القاعدة والنيون وسحب واير لها بدون تركيب نقطة كهربائية (أجرة عمل فقط)	11-20					Center
-	0431031	اجرة تركيب نقطة كهربائية ظاهري وليس دفن (أجرة عمل فقط بدون المواد)	11-20					Center
-	0431041	اجرة صبغ المتر المربع الواحد من المسكن (صبغ بنتلايت وليس بويه)	11-20					Center
-	0431051	اجرة سحب المياه الثقيلة من سبتك تنك	11-20					Center
-	0441031	اجور اشتراك في مولدة مشتركة لمدة شهر	11-20					Center
-	0451011	بنزين تجاري/ للمولدة (5 لتر)	11-20					Center
-	0451021	نفط ابيض /من المحطة او المجلس البلدي (لتر)	11-20					Center
-	0451031	نفط ابيض /تجاري(20 لتر)	11-20					Center
-	0451041	اسطوانة غاز زنة 12"	11-20					Center
-	0451051	اسطوانة غاز زنة 12"	11-20					Center
-	0511011	غرفة نوم 7 قطع (سرير قياس 2 م*180 سم ، كومدي عدد2 ، كنتور 6 ابواب ، "ميز تواليت ، مراية عمودية ، مجرات عدد5) /صيني	11-20					Center
-	0511021	غرفة نوم 7 قطع (سرير قياس 2 م*180 سم ، كومدي عدد2 ، كنتور سلايد ، "ميز تواليت ، مراية عمودية ، ميز تلفزيون) /تركي	11-20					Center
-	0511031	كنتور 3 أبواب خشب بدون ملحق /صيني اومايعادله	11-20					Center
-		قففات 10 مقاعد مغلقة جيدة جدا ذات قواعد خشب مع اسفنج ضغط عالي	11-20					Center

0511041	(وقماش قديفة أجنبي) (بدون طبيلات) /محلي							
- 0511051	قنفات 10 مقاعد مغلقة جيدة جدا ذات قواعد خشب مع اسفنج ضغط عالي (بدون طبيلات) /تركي	11-20						Center
- 0511061	ديوان 10 مقاعد مغلقة جيدة جدا ذات قواعد خشب مع اسفنج ضغط عالي (بدون طبيلات) /تركي	11-20						Center
- 0511071	منضدة طعام خشب مضغوط قياس (1.5*1.8 متر) مع 6 كراسي /صيني	11-20						Center
- 0511081	ميز تلفزيون خشب مغلف جيد جاهز قياس (1*1 متر) /صيني	11-20						Center
- 0511091	ميز تلفزيون بلازما فلات حجم وسط /صيني	11-20						Center
- 0511101	بوقية خشب ذات مجرات حجم وسط قياس (1.5*2 متر) /صيني اومايعادله	11-20						Center
- 0511111	كرسي بلاستيك ذو مساند /سوري	11-20						Center
- 0511121	طاولة بلاستيك مستديرة مع 4 كراسي /سوري	11-20						Center
- 0511131	سعر المتر الواحد لدولاب مطبخ الألمنيوم أرضي بدون ملحق حجم وسط (الألمنيوم مستورد وشد محلي)	11-20						Center
- 0511141	ستائر جاهزة عدد 2 نوع قماش اوركنزا قياس (1.5*2.5 متر) /صيني	11-20						Center
- 0512011	سجادة قياس (3*4 متر) /تركية	11-20						Center
- 0512021	سجادة نوع مرينوس قياس (2.5*3.5 متر) /تركية	11-20						Center
- 0512031	كاربت (سعر المتر المربع الواحد) /تركي	11-20						Center
- 0513011	شرشف نفر واحد مع وجه مخدة واحد /صيني	11-20						Center
- 0513021	فرشة نفرين مع وجه مخدة عدد 2 /صيني	11-20						Center
- 0513031	بطانية نفرين نوعية جيدة فرو سميكة /تركي	11-20						Center
- 0513032	بطانية نفر واحد نوعية جيدة فرو سميكة /تركي	11-20						Center
- 0513041	مخدة ديباج محشوة واحدة (بدون وجه) /صيني	11-20						Center
- 0513051	لحاف جاهز نفرين بولستر /صيني	11-20						Center

-	0513052	لحاف جاهز نفر واحد بولستر /صيني	11-20						Center
-	0513061	منشفة حمام كبيرة /صيني	11-20						Center
-	0513071	خاولي حمام حجم وسط /صيني	11-20						Center
-	0513081	دوشك اسفنج نفرين ضغط عالي ارتفاع 20سم وسمك 4إنج (2م*120سم) علامة المميز /محلي	11-20						Center
-	0513082	دوشك اسفنج نفر واحد ضغط عالي ارتفاع 20سم وسمك 4إنج (2م*120سم) علامة المميز /محلي	11-20						Center
-	0513091	قماش ستائر (سعر طول المتر الواحد) /تركي	11-20						Center
-	0531011	ثلاجة 9 قدم سامسونغ /تايلندي او مايعادله	11-20						Center
-	0531012	ثلاجة 18 قدم /كونكورد لبناني	11-20						Center
-	0531013	ثلاجة 9 قدم بيكو /تركي او مايعادله	11-20						Center
-	0531021	غسالة ملابس كهربائية 11 كغم فل اوتوماتيك (ذو فتحة من الاعلى) بدون هيتز وعدد الدورات 700 دورة بالدقيقة نوع سامسونغ /تايلندي	11-20						Center
-	0531022	غسالة ملابس كهربائية 8 كغم فل اوتوماتيك بيهيتز عدد الدورات 1400 دورة بالدقيقة نوع LG /تايلندي	11-20						Center
-	0531023	غسالة ملابس كهربائية 10كغم عادية ذات حوضين نوع كرافت /صيني	11-20						Center
-	0531031	مكواة كهربائية بخاري كوسونك /تركي	11-20						Center
-	0531041	طباخ غاز صالون ذو خمسة مشاعل فرن مع شواية نوع (كريزي) حجم (60*90سم) موديل 8898 /مصري	11-20						Center
-	0531042	طباخ غاز صالون ذو أربعة مشاعل فرن مع شواية نوع اميريال حجم (60*50سم) /مصري	11-20						Center
-	0531051	فرن كهربائي موديل 3520 نوع لوكسل مع جرس انذار بدون شواية حجم (57*42*34سم) 1650 واط او مايعادله /تركي	11-20						Center
-	0531061	سخان كهربائي حجم 120 لتر علامة الطحان ، الهيتز ايطالي ، بليت 2.5 ملم ، " 3000 واط او مايعادله /محلي	11-20						Center
-	0531071	سبيلت 1طن (قطعتين) تدفئة وتبريد نوع كرافت /سعودي	11-20						Center
-	0531072	مكيف هواء 2طن (قطعه واحده) تدفئة وتبريد نوع كرافت /سعودي أو مايعادله	11-20						Center
-		سبيلت 2طن (قطعتين) تدفئة وتبريد نوع الحافظ LG /كوري	11-20						Center

0531073								
- 0531081	مبردة هواء حجم 2500 قدم نوع برفاب او مايعادلها /ايرانية	11-20						Center
- 0531091	مروحة كهربائية سقفية دبل بولبرن نوع كاشيكا او مايعادلها /باكستاني	11-20						Center
- 0531101	مدفأة كهربائية صالون 4 شمعات نوع لوكسل /تركي	11-20						Center
- 0531111	مدفأة نفطية صالون نوع كيرونا حجم m21 موديل 3450 /كورية	11-20						Center
- 0531112	مدفأة نفطية عمودية نوع الحافظ موديل KHHA-37BRL او مايعادله /كورية	11-20						Center
- 0531121	مكنسة كهربائية 2000 واط نوع PANASONIC /ماليزي	11-20						Center
- 0531122	مكنسة كهربائية 2000 واط هيتاشي /صيني	11-20						Center
- 0531131	مولدة كهربائية ماركة أسترا 2.5 kv تشغل بواسطة الحبل /صيني أو مايعادلها	11-20						Center
- 0531141	ماكينة خياطة كهربائية نوع (برادر) /صيني	11-20						Center
- 0531151	ماكينة خياطة غير كهربائية كاملة /صيني	11-20						Center
- 0531161	ماطور ماء حجم 2/1 حصان نوع ماكسويل أو مايعادله /صيني	11-20						Center
- 0532011	عصارة فواكه /صيني	11-20						Center
- 0532021	ماكينة ثرم اللحم كهربائية /صيني	11-20						Center
- 0532031	خلاط كهربائي توشيبا العربي /مصري	11-20						Center
- 0533011	شحن غاز و تنظيف انابيب ماطور ثلاجة (اجور عمل فقط بدون سعر الماطور والغاز)	11-20						Center
- 0533012	تركيب ماطور ثلاجة (اجور عمل فقط بدون سعر الماطور)	11-20						Center
- 0533013	أجرة عمل تنصيب الصحن والسلايت مع الإشارة	11-20						Center
- 0534011	صحن طعام فرغوري حجم وسط قياس (7*20سم) درزن 6 قطع /صيني	11-20						Center
- 0534021	صحن بلم فرغوري كبير حجم 7 قياس (10*30سم) درزن 12 قطعة /صيني	11-20						Center

-	قدح ماء زجاجي مذهب ذو نوعية جيدة درزن 6 قطع /صيني	11-20						Center
0534031								
-	استكان شاي زجاجي مذهب مع الصحون درزن 12 قطعة /صيني	11-20						Center
0534041								
-	فناجين قهوة فرفوري مع الصحون درزن 6 قطع /صيني	11-20						Center
0534051								
-	صحن طعام سنبل عميق درزن 12 قطعة /صيني	11-20						Center
0534061								
-	طقم قدور تيفال 5 قطع حجم وسط /صيني	11-20						Center
0534071								
-	صينية طعام دائرية سنبل حجم وسط (قياس 37 سم) /صيني	11-20						Center
0534081								
-	مقلاة تيفال قياس 30 سم /تركي	11-20						Center
0534091								
-	سلم أو درج بخمس درجات /سوري	11-20						Center
0535011								
-	مصباح كهربائي 100 واط /صيني	11-20						Center
0535021								
-	شمعة فلورسنت 4 قدم فليبس /صيني	11-20						Center
0535031								
-	بطارية جافة دوروسل V1.5 (عدد2) /انكليزي	11-20						Center
0535041								
-	صابونة تواليت واحدة نوع لوكس زنة 175 غرام /اماراتي	11-20						Center
0536011								
-	صابونة تواليت واحدة نوع دوف زنة 100 غرام /اماراتي	11-20						Center
0536012								
-	مسحوق الغسيل عادي تجاري تايد برسيل زنة 480 غرام /مستورد	11-20						Center
0536021								
-	مسحوق الغسيل عادي تجاري تايد بينجو زنة 300 غرام /مستورد	11-20						Center
0536022								
-	مسحوق الغسيل لغسالة فل اوتاماتيك تجاري اريال زنة 1.5 كيلو /مستورد	11-20						Center
0536023								
-	مسحوق الغسيل لغسالة فل اوتاماتيك تجاري تايد زنة 3 كيلو /مستورد	11-20						Center
0536024								
-	زاهي للصحون نوع الوزير (سعة 800 مل) /سوري	11-20						Center
0536031								
-	زاهي للصحون نوع فيري (سعة 500 مل) /سعودي	11-20						Center
0536032								
-	قنينة قاصر للملابس نوع (يوب بي) زنة 1كغم /تركي	11-20						Center

0536041								
- 0611011	باراسيتول 500ملغ 10 حبة من صيدلية أهلية /اماراتي او مايعادله	11-20						Center
- 0611021	ريفانين تحاميل للأطفال 125ملغ خافض للحرارة ومسكن للآلام من صيدلية أهلية /عراقي او مايعادله	11-20						Center
- 0611031	كبسول امبسلين حجم 500ملغ من صيدلية أهلية /عراقي او مايعادله	11-20						Center
- 0611041	شراب الرمين مضاد للحساسية عبوة 100مل من صيدلية أهلية /عراقي سامراء	11-20						Center
- 0611051	خافض حرارة انتيبيرول عبوة 100مل من صيدلية أهلية /عراقي سامراء	11-20						Center
- 0611061	بانندول للكبار من صيدلية أهلية /صيني او مايعادله	11-20						Center
- 0611071	تينورمين 50ملغ 14 حبة لعلاج الضغط من صيدلية أهلية / انكليزي	11-20						Center
- 0611081	لعلاج ارتفاع السكر Glucophage 500 mg / فرنسي /الاسم العلمي metformin	11-20						Center
- 0611091	انجيسيد 0.5 ملغ عليه 100 حبة للذبحة الصدرية وعلاج فشل البطين الايسر / شركة Glaxo wellcom / انكليزي	11-20						Center
- 0612011	قطن طبي كيس (100غم) /من صيدلية أهلية	11-20						Center
- 0612021	بلاستر رولة طول 5م * عرض 5 سم /من صيدلية أهلية /مصري	11-20						Center
- 0612031	شاش رولة عرض 20سم طول 105سم /من صيدلية أهلية /سوري	11-20						Center
- 0613011	أجرة طبيب عام (معاينة فقط بدون أجور سونار أو غيره) /في عيادة أهلية	11-20						Center
- 0613021	اجرة كشف طبيب باطنية (معاينة فقط بدون أجور سونار أو غيره) /في عيادة أهلية	11-20						Center
- 0613022	اجرة كشف طبيب اطفال (معاينة فقط بدون أجور سونار أو غيره) /في عيادة أهلية	11-20						Center
- 0614011	اجرة حشوة ضررس عادية (حشوه كامله في جلسته واحدة) /في عيادة أهلية	11-20						Center
- 0614012	اجرة قلع ضررس /في عيادة أهلية	11-20						Center
- 0615011	اجرة تحليل الدم (نسبة الهيموكلوبين) لمعرفة فقر الدم /في مختبر اهلي	11-20						Center
- 0615012	اجرة تحليل السكر في الدم /في مختبر اهلي	11-20						Center

-	اجرة تصوير شعاعي عادي للصدر /في عيادة أهلية	11-20						Center
0615021								
-	اجرة تصوير شعاعي ملون باطني /في عيادة أهلية	11-20						Center
0615022								
-	اجرة تخطيط قلب /في عيادة أهلية	11-20						Center
0615031								
-	اجرة سونار للبطنية /في عيادة أهلية	11-20						Center
0615041								
-	اجرة رنين للبطنية والصدرية /في عيادة أهلية	11-20						Center
0615051								
-	اجرة رنين لأجزاء الرأس /في عيادة أهلية	11-20						Center
0615052								
-	اجرة عملية ولادة طبيعية بدون مبيت /في مستشفى أهلية	11-20						Center
0616011								
-	اجرة عملية الزائدة الدودية بدون مبيت /في مستشفى أهلية	11-20						Center
0616012								
-	سيارة (بدون لوحة تسجيل) نوع سوناتا SONATA هونداي موديل 2014 محرك cc2400 اللون أبيض بمواصفات عادية (بدون سلايد وبانوراما) كير اوتوماتك /كوري	21-25						Center
0711011								
-	سيارة (بدون لوحة تسجيل) نوع إلنتر ELANTRA موديل 2014 محرك cc1800 اللون أبيض بمواصفات عادية (بدون سلايد) كير اوتوماتك /كوري	21-25						Center
0711012								
-	سيارة (بدون لوحة تسجيل) نوع كيا اوبتما KIA OPTIMA موديل 2014 محرك cc2000 اللون أبيض بمواصفات عادية (بدون سلايد وبانوراما) كير اوتوماتك /كوري	21-25						Center
0711013								
-	دراجة هوائية بعجلتين قياس 24 ماركة المكس او BMX مثل علامة EZEL (سواء بمقعد خلفي او بدونه) /صيني	21-25						Center
0711021								
-	دراجة هوائية بعجلتين قياس 16 ماركة المكس علامة ديك GK /صيني	21-25						Center
0711022								
-	زوج اطارات لسيارة خصوصي نوع دنلوب DUNLOP حجم 15/65/195 كتان بسيم /ياباني	21-25						Center
0721011								
-	زوج اطارات لسيارة خصوصي نوع جي تي رانيل GT RADIAL حجم 14/65/185 كتان بدون سيم /اندنوسي	21-25						Center
0721012								
-	بطارية جافة لسيارة خصوصي (بدون حامض) حجم 62 أمبير نوع انديغو INDIGO مع ضمان 3 أشهر /كوري	21-25						Center
0721021								
-	بطارية جافة لسيارة خصوصي (بدون حامض) حجم 60 أمبير نوع عين سحرية ATUAS أتوس/ تركي	21-25						Center
0721022								
-	ماء مقطر لسيارة خصوصي لآيوني خالي من الاملاح نوع المنصورة /محلي	21-25						Center
0721031								

-	دسكات امامية لسيارة خصوصي إلانترا 2013 نوع كوري هاي كيو /تركي	21-25						Center
-	دسكات امامية لسيارة خصوصي السمند /ايراني	21-25						Center
-	بلك لسيارة خصوصي (غير ليزري) نوع (رقم16 _نار واحد)خشن يوش الماني (نوعية تقليد)	21-25						Center
-	بلك لسيارة خصوصي (غير ليزري) سن طويل نوع خشن NGK نوعية عادية /صيني	21-25						Center
-	بلك لدراجة ناربية ياماها YAMAHA /صيني	21-25						Center
-	بنزين عادي للسيارات من محطة (مع الاكرامية)	21-25						Center
-	بنزين عادي تجاري للسيارات (20 لتر)	21-25						Center
-	دهن محرك لسيارة خصوصي نوع W50 SHELL HELIX HX520 عمان	21-25						Center
-	دهن محرك لسيارة خصوصي نوع elf SUPER SPORTI SL W5020/اماراتي	21-25						Center
-	دهن بريك ازرق لسيارة خصوصي نوع فوكس DOT3 اومايعدله /سعودي	21-25						Center
-	خدمات الميزانية للتايرات الامامية (عدد2) لسيارة خصوصي من محل (كراج)	21-25						Center
-	خدمات البلنص للتايرات الامامية والخلفية (عدد4) لسيارة خصوصي من محل (كراج)	21-25						Center
-	غسل سيارة خصوصي من محل (كراج) (مع الاكرامية)	21-25						Center
-	تغيير زيت فقط (بدون سعر الزيت) لسيارة خصوصي من محل (كراج)	21-25						Center
-	أجرة موقف لسيارة خصوصي	21-25						Center
-	اجرة نقل الافراد بسيارة تكسي لمسافة 5 كيلومتر (تجمع في مركز المحافظة فقط)	21-25						Center
-	نقل الفرد الواحد بسيارة كيا أو كوستر من الكراج الى منطقة ثابتة كل شهر (تجمع في مركز المحافظة فقط)	21-25						Center
-	أجرة تذكرة الطائرة العراقية (مرجع) من بغداد الى القاهرة بدون سعر الفيزا (تجمع في بغداد فقط)	21-25						Center
-	أجرة تذكرة الطائرة العراقية (مرجع) من بغداد الى تركيا بدون سعر الفيزا (تجمع في بغداد فقط)	21-25						Center
-	أجرة تذكرة الطائرة العراقية (مرجع) الى الاردن (بدون سعر الفيزا) (تجمع في	21-25						Center

0731023	بغداد فقط)							
-	أجرة نقل بسيارة جيمسي GMC (ذهاب فقط) من بغداد الى البصرة (تجمع في	21-25						Center
0731031	بغداد فقط)							
-	أجرة نقل بسيارة جيمسي GMC (ذهاب فقط) من بغداد الى اربيل (تجمع في	21-25						Center
0731032	بغداد فقط)							
-	أجرة نقل بسيارة جيمسي GMC (ذهاب فقط) من بغداد الى الاردن (تجمع في	21-25						Center
0731033	بغداد فقط)							
-	أجرة نقل بسيارة تكسي اوباما (ذهاب فقط) من بغداد الى الاردن (تجمع في بغداد	21-25						Center
0731034	فقط)							
-	هاتف نقال ماركة سامسونغ كوري نوع كالاكسي 4 رام G16 و كامرا MP13	21-25						Center
0820011	و بطارية سعة MAH2600 و شاشة عرض MM126.7							
-	mp الكامرا 8 APPLE ماركة أبل S 5 هاتف نقال آيفون"	21-25						Center
0820012								
-	شريحة آسيا (النوع العادي) لهاتف نقال (خط سيم كارت)	21-25						Center
0830011								
-	كارت زين (فئة 10000 دينار) للهاتف النقال أو مايعادله (مثل كورك وغيره	21-25						Center
0830012	غير المذكور)							
-	كارت آسيا (فئة 5000 دينار) للهاتف النقال	21-25						Center
0830013								
-	خدمات نقل المعلومات والانترنت (التصفح على شبكة الانترنت لمدة ساعة	21-25						Center
0830021	واحدة في مكتب أهلي)							
-	خدمات الربط بشبكة الانترنت (اجرة اشتراك من مكتب أهلي بالانترنت	21-25						Center
0830031	وايرليس)							
-	تلفزيون ملون حجم 42 عقدة نوع LED ماركة LG /كوري	21-25						Center
0911011								
-	تلفزيون ملون حجم 40 عقدة نوع LED ماركة سامسونغ VA39EH5003	21-25						Center
0911012	/كوري							
-	مستقبل قنوات فضائية (ريسيفر) نوع الرياضي Humax HD-FREE	21-25						Center
0911021	/صيني							
-	مستقبل قنوات فضائية (ريسيفر) نوع My box HD او مايعادله/صيني	21-25						Center
0911022								
-	نوع Sony كاميرا صغيرة (ديجيتل) للتصوير الفوتوغرافي ماركة سوني"	21-25						Center
0912011	W730 8X							
-	نوع Sony للتصوير الفوتوغرافي بماركة سوني (كاميرا صغيرة (ديجيتل"	21-25						Center
0912012	W710 5X							
-	نوع HP ENVY DV6-7356 ivy Backlit ماركة Laptop لابتوب "	21-25						Center
0913011	(CPU2.3core i7 3610qm							
-	نوع INSPIRON 5423 +32G.B SSD دل ماركة Laptop لابتوب "	21-25						Center
0913012	slim نوع (CPU2.0core i7 3537u							

-	لعبة سيارة لاسلكي متوسطة الحجم ماركة NISSAN مثل نوع BMWXL /صيني	21-25						Center
0931011								
-	لعبة الكترونية متوسطة الحجم ماركة YEAR مثل (روبوت 3+) /صيني	21-25						Center
0931012								
-	8 صور شخصية ملونة ربع بوستكارت في استوديو	21-25						Center
0942011								
-	تصوير حفلة عرس مونتاج كامل لمدة ساعتان مع قرص CD وشريط الفلم الاصيلي (من مكتب استوديو)	21-25						Center
0942012								
-	قاموس (انكليزي - عربي) حجم متوسط مثل المورد بعدد 646 صفحة والطبع في بيروت	21-25						Center
0951011								
-	نجلد سميك لكتاب ذي ورق حجم A4 (بدون طبع على الغلاف) /محلي	21-25						Center
0951012								
-	دفتر مدرسي 100 ورقة / ماليزي	21-25						Center
0954011								
-	كراس رسم ابو السيم بعدد 10 اوراق/ ماليزي	21-25						Center
0954012								
-	باكيت اقلام رصاص (عدد 12) نوع ستدler (لا تتضمن مبراة وممحاة) ماركة فلامنكو /تايبوان	21-25						Center
0954021								
-	قلم سوفت واحد ماركة Uni-ball /ياباني	21-25						Center
0954022								
-	باكيت قلم جاف عادي (عدد 12) ماركة EAGLE / صيني	21-25						Center
0954023								
-	علبة اقلام اصباغ خشب قصيرة ملونة (عدد 12) ماركة ليبرا LYRA / صيني	21-25						Center
0954024								
-	ورق رسم كبيرة منفردة اللون ابيض حجم A3 نوع كولدن /ماليزي	21-25						Center
0954031								
-	علبة اصباغ باستيل (عدد 12) نوع اويل باستيل OIL PASTELS ماركة TOY3 /صيني	21-25						Center
0954032								
-	سفرة سياحية (من مكتب سياحي) بالحافلة من بغداد الى كردستان (دهوك " واربيل) 6 أيام في فندق 4 نجوم مع فطور، (بالايام العادية وليس بالاعيان) (تجمع (في بغداد فقط	21-25						Center
0960011								
-	سفرة بالطائرة الى تركيا (من مكتب سياحي) (كروب GROUP) في فندق 4 نجوم مع وجبتي طعام مع تنقل خلال مدة 7 ليالي (تجمع في بغداد فقط)	21-25						Center
0960012								
-	سفرة بالطائرة الى بيروت (من مكتب سياحي طيران فقط) (مع رسوم فيزا) 7 ليالي في فندق 4 نجوم مع وجبة فطور (تجمع في بغداد فقط)	21-25						Center
0960013								
-	رسوم دراسية للمرحلة الاعدادية (السادس الاعدادي)	11-20						Center
1011011								
-	درس خصوصي في اللغة الانكليزية للمرحلة الاعدادية السادس (لطالب ضمن مجموعة 4-6 طلاب)	11-20						Center
1011021								

-	درس خصوصي في الرياضيات للمرحلة الاعدادية السادس (لطالب ضمن مجموعة 4-6 طلاب)	11-20						Center
-	رسوم دراسية في كلية اهلية/ علوم حاسبات المرحلة الاولى (تجمع في شهر 12 فقط ولمرة واحدة)	11-20						Center
-	طبع صفحة عادية واحدة بدون معادلات احصائية حجم A4 للاطروحة الجامعية في مكتب طباعة مع السحب	11-20						Center
-	تجليد اطروحة A4 سبايرونل (حجم اعتيادي)	11-20						Center
-	اجور حضانة	11-20						Center
-	اجور روضة	11-20						Center
-	ساندويج فلافل حجم اعتيادي /في مطعم جيد	21-25						Center
-	ساندويج شاورمة لحم حجم اعتيادي /في مطعم جيد	21-25						Center
-	نفر تكة /في مطعم جيد	21-25						Center
-	نفر كباب /في مطعم جيد	21-25						Center
-	دجاجة مشوية سفري /عراقية /في مطعم جيد	21-25						Center
-	نفر قوزي على تمن /في مطعم جيد	21-25						Center
-	علبة معدنية بيبسي كولا /في مقهى شعبي	21-25						Center
-	استكان شاي /في مقهى شعبي	21-25						Center
-	خدمات الإقامة في فندق ثلاث نجوم مبيت ليلة واحدة فقط في مركز المدينة (لايجمع في القضاء)	21-25						Center
-	اجرة حلاقة رجالية	21-25						Center
-	اجرة قص شعر نسائي بدون شسوار (ستيب مدرج)	21-25						Center
-	مجفف الشعر (شسوار) كهربائي Braun /صيني	21-25						Center
-	ماكينة حلاقة جاهزة عادية (بلاستيك) عدد 5 لورد /مصري او مايعادله	21-25						Center
-	كريم فوم حلاقة بخاخ (200مل) /تركي	21-25						Center

1213021								
- 1213022	انبوبة معجون حلاقة اركو (250مل) /تركي	21-25						Center
- 1213031	انبوبة معجون اسنان كريست (125 غم) /سعودي	21-25						Center
- 1213032	انبوبة معجون اسنان سائينو (50 غم) /تركي	21-25						Center
- 1213041	شامبو برت بلاس 400مل /سعودي	21-25						Center
- 1213042	شامبو صانسيلك 400مل /مصري	21-25						Center
- 1213051	احمر الشفاه نوع فلورمار /تركي	21-25						Center
- 1213061	طلاء الاظافر نوع فلورمار /تركي	21-25						Center
- 1213071	عطر نسائي 100مل بريري /فرنسي	21-25						Center
- 1213072	عطر رجالي 100مل هوكو boss /فرنسي	21-25						Center
- 1213081	معطر فريديم 225مل /تركي	21-25						Center
- 1213082	معطر الجسم ركسونا 200مل /مصري	21-25						Center
- 1213083	معطر ريف دور 200مل /سعودي	21-25						Center
- 1213091	انبوبة عصارة صيغ الشعر (حجم 60مل) نوع كولستون (Koleston2000) بدون الاوكسجين/ لبناني او مايعادله	21-25						Center
- 1213101	ورق حمام فاين 4 رولة /اردني	21-25						Center
- 1213102	مناديل ورقية فاين 150 منديل مزدوج /اردني	21-25						Center
- 1213111	فوط الاطفال بامبرز 18 قطعة حجم وسط وزن 4-9 كغم /سعودي	21-25						Center
- 1213112	فوط الاطفال تيمو 24 قطعة حجم وسط وزن 6-12 كغم /سعودي	21-25						Center
- 1214011	ذهب بدون صياغة (عيار 21)	21-25						Center
- 1214021	فضة تركية بدون صياغة (عيار 925)	21-25						Center

- 1215011	حقيبة نسائية جلد حجم وسط /صيني	21-25						Center
- 1215021	حقيبة مدرسية قماش حجم وسط /صيني	21-25						Center
- 1215031	حقيبة سفر عادية بعربة حجم وسط (80سم*50سم) /صيني	21-25						Center
- 1215032	حقيبة سفر عادية بعربة حجم وسط (27*17 انج) نوع RICH DEER مع سحاب تكبير /صيني او مايعادله	21-25						Center
- 1215041	عربة طفل عادية ذات قماش لنفر واحد ومن نوع الحديد (ليس نايلون) /صيني	21-25						Center
- 1215051	استنساخ ملون لهوية الاحوال المدنية	21-25						Center
- 1215052	استنساخ عادي لهوية الاحوال المدنية	21-25						Center

Rent Collection Form

ت	الاقليم كرديستان	كود الاقليم	اسم المحافظة	كود المحافظة	اسم المدينة	كود المدينة	الاسم الثلاثي للمستاجر	رقم العقود	اسم القضاء	اسم الناحية	البلوك	اسم المحلة	رقم محلة	رقم الزقاق	رقم الدار	نوع الوحدة السكنية	عدد الغرف لسنة الاساس 2012	مبلغ الايجار الشهري لسنة الاساس 2012 (بالدينار)	عدد الغرف لشهر تموز 2017	مبلغ الايجار لشهر تموز 2017	عدد الغرف لشهر تشرين الاول 2017	مبلغ الايجار لشهر تشرين الاول 2017
1																						
2																						
3																						
4																						
5																						
6																						
7																						
8																						
9																						
10																						
11																						
12																						
13																						
14																						
15																						
16																						
17																						
18																						

Ministry Of Planning / Kurdistan Region Statistics Office

WWW.KRSO.GOV.KRD