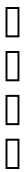




حکومه‌تی هه‌ریمی کوردستان
وه‌زاره‌تی پلاندانان
ده‌سته‌ی ئاماری هه‌ریم



ژماره‌ی پێوانه‌یی نرخ‌ی به‌کاربه‌ر و تێکرا‌ی هه‌لاوسان له‌هه‌ریمی کوردستان بۆ مانگی حوزه‌یران / 2023



به‌شی ژماره‌ی پێوانه‌یی
ئاب / 2023

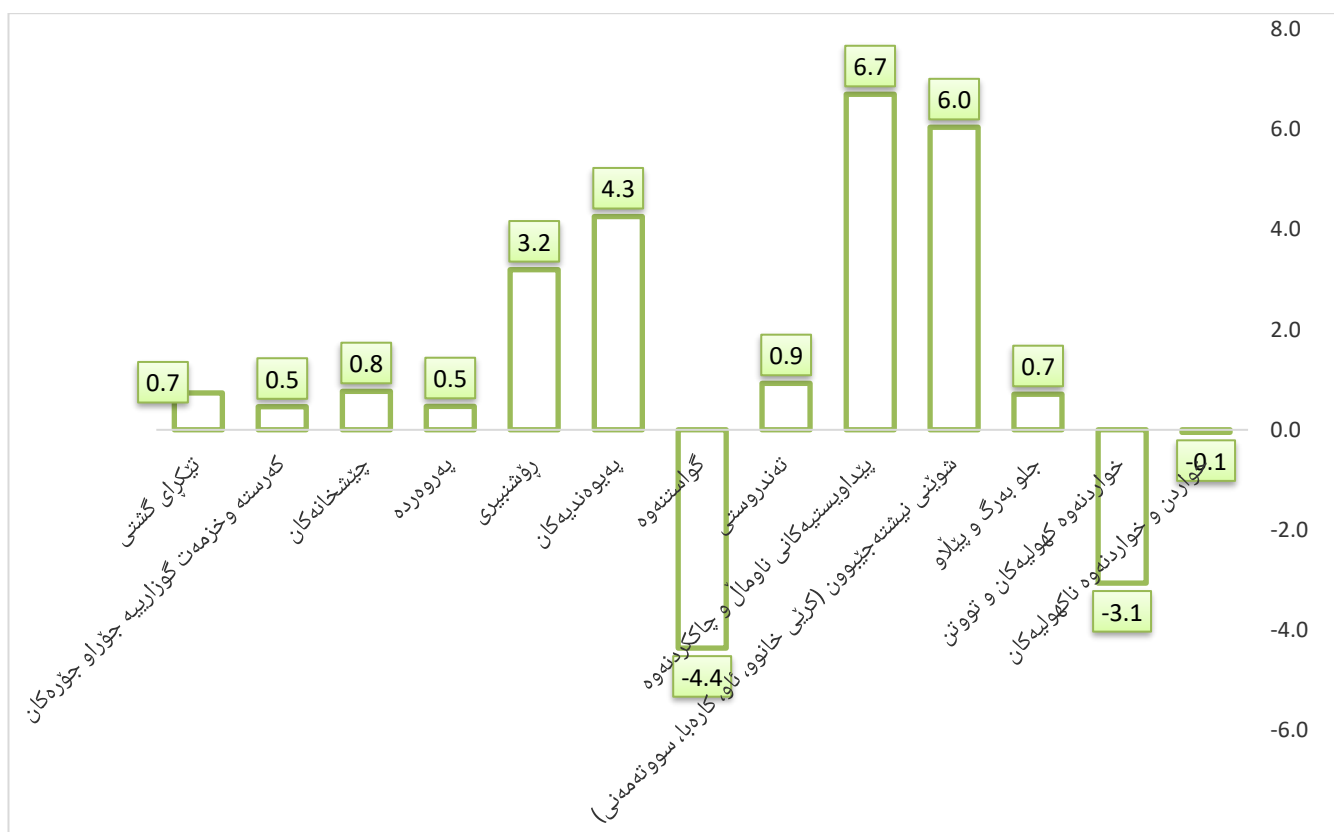
شیکردنه‌وه‌ی هه‌لاوسان

1. تیکرای هه‌لاوسانی مانگانه:

ژماره‌ی پیاوێه‌ی نرخ‌ی به‌کاربه‌ر له مانگی حوزەیران ساڵی 2023 له ههریمی کوردستان گه‌یشته 113.2 و به‌رێژه‌ی 0.7% به‌رزبوونه‌وه‌ی پێشان دهدات به‌هراوورد به‌ مانگی ئایار (112.37) ساڵی 2023.

هۆی ئەم به‌رزبوونه‌وه‌یه ده‌گه‌رێته‌وه بۆ به‌رزبوونه‌وه‌ی نرخه‌کان له‌م به‌شانه‌ی خواره‌وه :

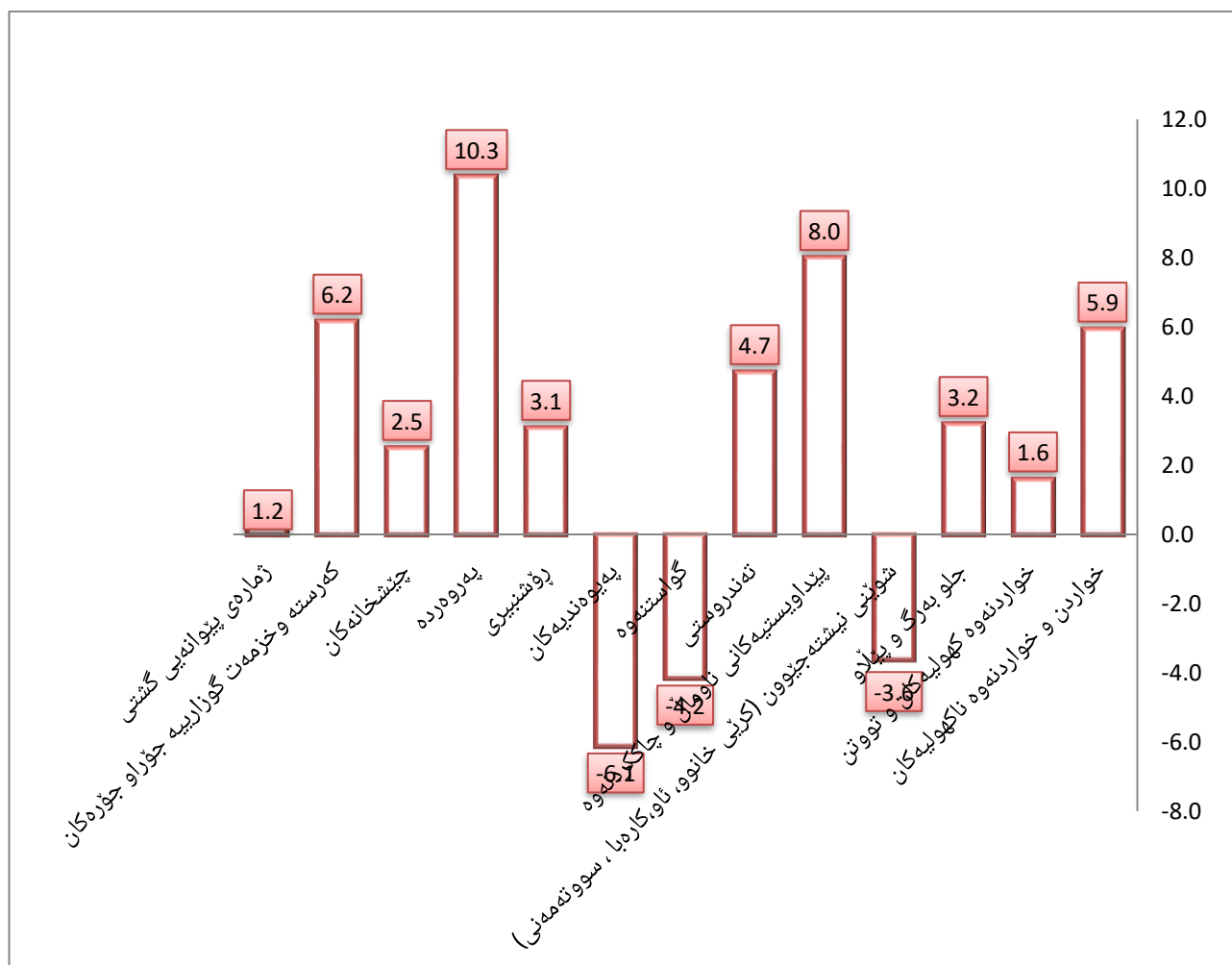
1. ئامیر و که‌لوپه‌لی ناوماڵ به‌ رێژه‌ی 6.7%،
2. شوینی نیشته‌جی‌بوون (کریی خانوو، ئاو، کاره‌با، سووته‌مه‌نی) به‌ رێژه‌ی 6.0%،
3. په‌یوه‌ندیه‌کان به‌ رێژه‌ی 4.3%،
4. رۆشنیبری به‌ رێژه‌ی 3.2%،
5. تهن‌دروستی به‌ رێژه‌ی 0.9%،
6. چیشته‌خانه‌کان به‌ رێژه‌ی 0.8%،
7. په‌روه‌رده، که‌رسته و خزمه‌ت‌گوزارییه‌ جۆراو‌جۆره‌کان به‌ رێژه‌ی 0.5%.
8. جلو‌به‌رگ و پیلادو به‌رێژه‌ی 0.7%.



2. تیکرای هه‌لاوسانی سالانه

ژماره‌ی پیاوه‌یی له مانگی حوزه‌یرانی 2023 (113.2) به ریژه‌ی 1.2% به‌رز بوونه‌وه‌ی تۆمار کردووه به به‌راوورد به مانگی حوزه‌یرانی 2022 (111.8). هۆی ئەم به‌رز بوونه‌وه‌یه ده‌گه‌رپته‌وه بۆ به‌رز بوونه‌وه‌ی نرخه‌کان له‌م به‌شانه‌ی خواره‌وه:

1. په‌روه‌رده به ریژه‌ی 10.3%،
2. پیداو‌یسته‌یکانی ناوما‌ل و چاک‌کردنه‌وه به ریژه‌ی 8.0%،
3. که‌رسته و خزمه‌ت‌گوزارییه جۆراو جۆره‌کان به ریژه‌ی 6.2%،
4. خواردن و خواردنه‌وه ناکه‌ولیه‌کان به ریژه‌ی 5.9%،
5. ته‌ندروستی به ریژه‌ی 4.7%،
6. جلو‌به‌رگ و پیلادو به ریژه‌ی 3.2%،
7. رۆشنییری به ریژه‌ی 3.1%،
8. چیشته‌خانه‌کان به ریژه‌ی 2.5%،
9. خواردنه‌وه که‌ولیه‌کان و توتن به ریژه‌ی 1.6%.



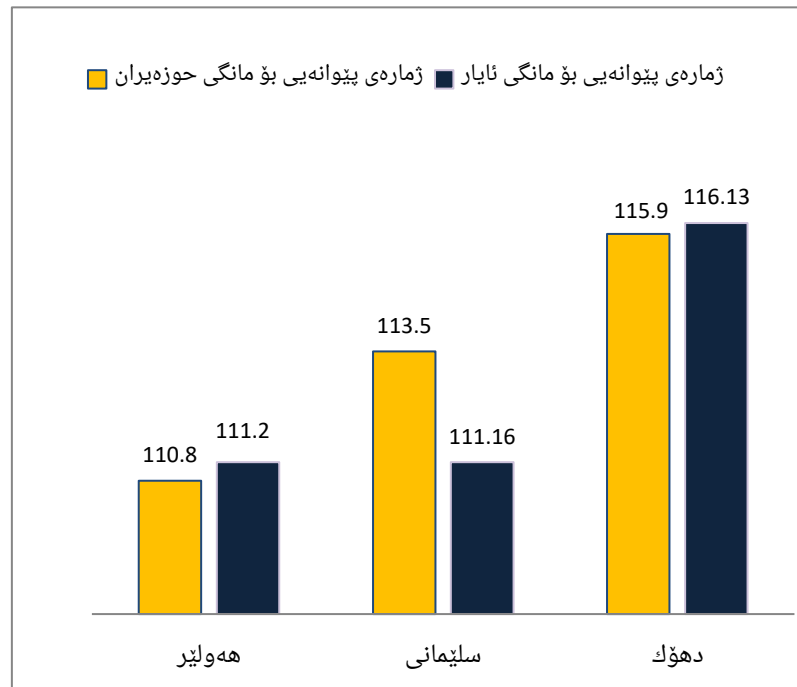
3. رێژه‌ی هه‌لاوسان به پێی سالی بنه‌رته 2012

ژماره‌ی پیاوه‌یی نرخ‌ی به‌کاربه‌ر له مانگی حوزه‌یران سالی (113.2) 2023 له هه‌ریمی کوردستان به رێژه‌ی 13.2% به‌رزبوونه‌وه پێشان ده‌دات به به‌راورد به سالی بنه‌رته 2012.

4- ژماره‌ی پیاوه‌یی له پارێزگاکانی هه‌ریمی کوردستان:

ژماره‌ی پیاوه‌یی له پارێزگاکانی هه‌ریمی کوردستان له مانگی حوزه‌یران سالی 2023 به به‌راورد به مانگی ئایار به شیوه‌یه‌ی خواره‌وه بووه:

- ا. له پارێزگای هه‌ولێر (110.8) نزمبوونه‌وه به رێژه‌ی 0.45% ،
- اا. له پارێزگای سلێمانی (113.5) به‌رزبوونه‌وه به رێژه‌ی 2.1% ،
- ااا. له پارێزگای دهۆک (115.9) نزمبوونه‌وه به رێژه‌ی 0.2% .



خشته‌کان

ژماره‌ی پێوانه‌یی نرخ‌ی به‌کاربه‌ر له هه‌رێمی کوردستان بۆ مانگی حوزه‌ی‌یران / 2023

ژ	گروپی سه‌ره‌کی و لاوه‌کی	کانونی دووهم	شوبات	ئادار	نيسان	ئایار	حوزه‌ی‌یران	تەمموز	ئاب	ئەیلول	تشرینی یه‌که‌م	تشرینی دووهم	کانونی یه‌که‌م	تیکرایی گشتی
1	خواردن و خواردنه‌وه ناکه‌ولیه‌کان	109.7	111.19	113.70	112.44	110.5	110.4							
11	خواردن	109.2	110.73	113.32	111.95	109.9	110.0							
111	دانه‌وێله و به‌ره‌کانی	110.4	110.57	111.65	111.44	110.8	113.9							
112	گوشت	111.6	117.72	124.84	126.27	122.6	125.9							
113	ماسی	93.2	93.76	93.62	91.09	93.6	111.2							
114	ماست و په‌نیر و هێلکه	115.2	114.79	114.32	111.90	110.3	113.4							
115	زه‌یت و پوون	114.5	114.54	114.30	112.95	112.4	113.5							
116	میوه	106.3	102.82	106.65	105.43	103.6	98.9							
117	سه‌وزه	102.4	103.51	102.64	95.98	93.4	85.4							
118	شه‌کر و به‌ره‌مه‌کانی شه‌کر	108.1	108.17	109.07	109.70	110.1	114.2							
119	به‌ره‌مه‌کانی تری خواردن	132.7	132.11	132.64	131.18	130.5	123.1							
12	خواردنه‌وه ناکه‌ولیه‌کان	122.6	123.17	123.53	124.97	125.1	122.0							
2	خواردنه‌وه که‌ولیه‌کان و توتن	146.8	144.02	136.81	136.81	136.8	132.6							
3	جلوبه‌رگ و پێلاو	103.8	105.08	105.32	105.48	105.8	106.6							
31	جلوبه‌رگ	104.8	106.15	106.44	106.65	107.0	106.9							
311	که‌رسته‌ی جلوبه‌رگ	108.3	110.77	110.90	111.15	110.8	99.8							
312	جلو به‌رگی ناماده‌کراو	103.0	104.03	104.39	104.61	105.2	109.1							

ژماره‌ی پیاوێه‌ی نرخ‌ی به‌کاربه‌ر له ههرێمی کوردستان بۆ مانگی حوزه‌ی‌یران / 2023

به‌رده‌وامی

تیکرایی گشتی	کانونی یه‌که‌م	تشرینی دووه‌م	تشرینی یه‌که‌م	ئه‌یلول	ئاب	ته‌مموز	حوزه‌ی‌یران	ئایار	نیسان	ئادار	شوبات	کانونی دووه‌م	گروپی سه‌ره‌کی و لاوه‌کی	
							120.1	115.9	115.91	116.46	116.46	116.5	که‌رسته و وورده‌والهی (ئه‌که‌سیسوارات) تری جلو	313
							144.3	135.4	135.38	135.38	135.38	135.4	به‌رگ شووشتنی جلو به‌رگ	314
							104.8	99.6	99.44	99.56	99.56	99.0	پینا‌و	32
							101.0	95.3	95.63	99.27	106.68	108.2	شوینی نیشته‌جی‌وون (کرئی) خانوو، ئاو، کاره‌با، سوته‌مه‌نی	4
							87.2	87.1	86.35	86.35	86.29	86.5	کرئی خانوو	411
							113.8	90.1	90.00	90.20	90.56	91.4	چاک‌کردنه‌وه ، چاودیری و خزمه‌تگوزاری خانوو	412
							157.1	110.1	118.20	150.16	228.77	245.7	دابینه‌کردنی ئاو و کاره‌با	413
							127.6	130.3	132.28	139.93	147.94	147.5	سوته‌مه‌نی (گازوئیل، نه‌وت و غاز)	414
							114.9	107.7	107.56	110.80	110.06	110.4	پیداو‌یسته‌کانی ناوما‌ل و چاک‌کردنه‌وه	5
							103.6	98.6	98.43	101.55	100.62	100.3	رایه‌خ و که‌لو په‌ل	51
							124.2	115.1	115.05	118.38	117.81	118.7	که‌لو په‌لی ناوما‌ل	52
							129.4	128.2	127.35	127.40	127.02	125.3	ته‌ندروستی	6
							117.2	122.6	122.9	125.47	124.37	127.8	گواستنه‌وه	7
							115.5	110.8	111.67	112.72	114.25	114.6	په‌یوه‌ندیه‌کان	8
							117.1	113.5	113.81	116.33	115.70	119.0	رۆشن‌بیری	9
							123.7	123.1	123.24	123.24	123.24	123.2	په‌روه‌رده	10
							103.0	102.2	103.73	102.02	101.12	100.4	چیشته‌خانه‌کان	11
							145.5	144.9	144.83	147.67	144.86	145.3	که‌رسته‌و‌خزمه‌تگوزارییه‌ جو‌راو جو‌ره‌کان	12
							113.2	112.37	113.00	115.04	115.36	116.02	تیکرایی گشتی	00

ژماره‌ی پیاوێنیی نرخى به‌کاربه‌ر له پارێزگای هه‌ولێر بۆ مانگی حوزه‌ی‌یران / 2023

ژ	گروپی سه‌ره‌کی و لاوه‌کی	کانوونی دووهم	شوبات	ئادار	نیسان	ئایار	حوزه‌ی‌یران	ته‌مموز	ئاب	ئەیلول	تشرینی یه‌که‌م	تشرینی دووهم	کانوونی یه‌که‌م	تیکرایى گشتی
1	خواردن و خواردنه‌وه ناکه‌ولیه‌کان	113.6	113.3	115.8	114.3	108	108							
11	خواردن	113.3	113.1	115.6	113.9	107.7	107.4							
111	دانه‌وێڵه و به‌ره‌ه‌کانی	117.1	118.2	120.2	120.9	119.9	99.8							
112	گوشت	114.9	112.4	121.6	122.8	122.5	125.9							
113	ماسی	115.4	115.3	115.3	106.4	123.9	60.2							
114	ماس‌ و په‌نیر و هیلکه	110.6	112.7	114.8	108	108.9	107.2							
115	زه‌یت و پوون	111.4	111.4	111.1	109.5	107	114.2							
116	میوه	102.1	104.2	109.7	108.4	97.4	104							
117	سه‌وزه	101.3	101.1	100.3	93.7	77.7	91.4							
118	شه‌کر و به‌ره‌مه‌کانی شه‌کر	112.8	112.8	114.4	114.9	112.6	106.2							
119	به‌ره‌مه‌کانی تری خواردن	128.4	128.3	128.3	127.5	123.1	128.1							
12	خواردنه‌وه ناکه‌ولیه‌کان	122	122.1	122.1	129	116.6	122.3							
2	خواردنه‌وه که‌ولیه‌کان و توتن	169.9	162.1	150.5	150.5	150.5	116							
3	جلوبه‌رگ و پیتلاو	107.4	108.4	108.6	108.5	107.5	105.1							
31	جلوبه‌رگ	106.8	108.1	108.3	108.1	107	107.7							
311	که‌رسته‌ی جلوبه‌رگ	100.1	103.1	103.3	104.1	96.9	117.6							
312	جلو به‌رگی ئاماده‌کراو	108.8	109.4	109.6	109.2	110.2	103.4							

ژ	گروپی سه‌ره‌کی و لاوه‌کی	کانونی دووهم	شوبات	ئادار	نیسان	ئایار	حوزه‌یران	ته‌مموز	ئاب	ئەیلول	تشرینی یه‌که‌م	تشرینی دووهم	کانونی یه‌که‌م	تیکرایی گشتی
313	که‌رسته و وورده‌والهی (ئه‌کسیسوارات) تری جلو به‌رگ	119.9	119.9	110.1	118.4	110.1	121.3							
314	شووشتنی جلو به‌رگ	167	167	130.3	167	130.3	167							
32	پیناڵو	110.7	110.7	92.5	110.5	92.5	110.5							
4	شوینی نیشته‌جیبوون (کرپی خانوو، ئاو، کاره‌با، سووته‌مه‌نی)	98	97.9	95.1	86.4	95.1	90.5							
411	کرپی خانوو	79.7	79.7	84.5	79.2	84.5	78.9							
412	چاک‌کردنه‌وه ، چاودێری و خزمه‌تگوزاری خانوو	65.6	65.5	92.8	65.9	92.8	83.4							
413	دابینکردنی ئاو و کاره‌با	231.1	231.8	74.9	121.8	74.9	168.4							
414	سووته‌مه‌نی (گازوئیل، نه‌وت وغاز)	141.9	140.5	154	121.5	154	113.5							
5	پیداویسته‌کانی ناومال و چاک‌کردنه‌وه	114.5	114.2	103.1	111	103.1	115.3							
51	رایه‌خ و که‌لو په‌ل	93.1	93.2	100.4	93.6	100.4	98.6							
52	که‌لو په‌لی ناومال	132.5	132	105.5	125.9	105.5	129.5							
6	ته‌ندروستی	123.1	128.5	114.8	130.6	114.8	134.3							
7	گواسته‌وه	132.8	129	123.6	125.2	123.6	118.5							
8	په‌یوه‌ندیه‌کان	114.2	113.2	117.3	106.2	117.3	106.7							
9	رۆشنییری	109.3	106.5	124.5	103.5	124.5	114.5							
10	په‌روه‌رده	150.5	150.5	126.7	150.5	126.7	150.3							
11	چیشته‌خانه‌کان	101.3	102.8	112	106.1	112	107.3							
12	که‌رسته‌و خزمه‌تگوزارییه‌ جو‌راو جو‌ره‌کان	153.1	152.4	135.3	149	135.3	147.5							
0	تیکرایی گشتی	116.56	115.84	111.27	112.27	111.27	110.8							

ژماره‌ی پیاوێنی نرخی به‌کاربه‌ر له پارێزگای سلیمانی بۆ مانگی حوزه‌ی‌یران / 2023

ژ	گروپی سه‌ره‌کی و لاوه‌کی	کانونی دووهم	شوبات	ئادار	نیسان	ئایار	حوزه‌ی‌یران	ته‌مموز	ئاب	ئەیلول	تشرینی یه‌که‌م	تشرینی دووهم	کانونی یه‌که‌م	تیکرایی گشتی
1	خواردن و خواردنه‌وه ناکه‌ولیه‌کان	102.7	107.2	108.5	108.3	108.0	111.4							
11	خواردن	101.9	106.6	107.9	107.7	107.4	110.7							
111	دانه‌وێله و به‌ره‌ه‌کانی	99.3	99.4	99.6	99.9	99.8	104.9							
112	گوشت	103.1	122.0	123.0	126.6	125.9	127.7							
113	ماسی	60.1	60.3	60.2	60.2	60.2	91.4							
114	ماس‌ و په‌نیر و هیلکه	109.4	108.6	107.1	108.2	107.2	112.5							
115	زه‌یت و پوون	115.4	115.4	115.2	114.5	114.2	116.7							
116	میوه	106.9	103.5	107.0	105.7	104.0	99.0							
117	سه‌وزه	100.9	102.1	101.2	94.6	91.4	83.6							
118	شه‌کر و به‌ره‌مه‌کانی شه‌کر	104.6	104.6	104.9	104.9	106.2	116.3							
119	به‌ره‌مه‌کانی تری خواردن	132.4	131.0	131.6	128.8	128.1	120.4							
12	خواردنه‌وه ناکه‌ولیه‌کان	122.1	122.8	122.9	122.2	122.3	129.1							
2	خواردنه‌وه که‌ولیه‌کان و توتن	116.0	116.0	116.0	116.0	116.0	114.4							
3	جلوبه‌رگ و پینا‌لو	102.5	105.0	105.0	105.1	105.1	109.4							
31	جلوبه‌رگ	104.9	107.6	107.6	107.7	107.7	110.1							
311	که‌رسته‌ی جلوبه‌رگ	114.5	117.6	117.6	117.6	117.6	104.6							
312	جلو به‌رگی ئاماده‌کراو	100.6	103.1	103.1	103.3	103.4	112.2							

به‌رده‌وامی

ژ	گروپی سه‌ره‌کی و لاوه‌کی	کانونی دووهم	شووبات	ئادار	نیسان	ئایار	حوزه‌ی‌یران	ته‌مموز	ئاب	ئەیلول	تشرینی یه‌که‌م	تشرینی دووهم	کانونی یه‌که‌م	تیکرایی گشتی
313	که‌رسته و وورده‌والهی (ئه‌کسیسوارات) تزی جلو به‌رگ	110.1	110.1	110.1	110.1	110.1	112.8							
314	شووشتنی جلو به‌رگ	130.3	130.3	130.3	130.3	130.3	145.7							
32	پێلاو	91.0	92.5	92.5	92.5	92.5	105.9							
4	شوونی نیشته‌جی‌بوون (کرێی خانوو، ئاو، کاره‌با، سوته‌مه‌نی	106.0	104.4	99.0	96.5	95.1	102.0							
411	کرێی خانوو	82.9	81.8	82.0	83.3	84.5	85.6							
412	چاک‌کردنه‌وه ، چاودێری و خزمه‌تگوزاری خانوو	93.4	93.5	93.5	92.9	92.8	114.9							
413	دابینکردنی ئاو و کاره‌با	209.6	191.8	131.0	103.7	74.9	131.0							
414	سوته‌مه‌نی (گازوئیل، نه‌وت و غاز)	168.7	171.6	163.4	155.0	154.0	152.0							
5	پێداوێستیه‌کانی ناومال و چاک‌کردنه‌وه	105.5	105.8	107.2	102.8	103.1	112.7							
51	رایه‌خ و که‌لو په‌ل	102.5	104.3	106.5	99.9	100.4	108.4							
52	که‌لو په‌لی ناومال	108.2	107.2	107.9	105.4	105.5	116.6							
6	ته‌ندروستی	114.1	114.2	114.2	114.2	114.8	120.7							
7	گواستنه‌وه	125.4	124.4	125.7	123.1	123.6	117.9							
8	په‌یه‌ندیه‌کان	116.4	116.4	116.5	116.5	117.3	122.7							
9	رۆش‌بیری	132.5	128.6	131.3	125.9	124.5	113.6							
10	په‌روه‌رده	126.7	126.7	126.7	126.7	126.7	129.9							
11	چیشته‌خانه‌کان	97.5	109.6	109.6	110.4	112.0	115.3							
12	که‌رسته و خزمه‌تگوزارییه‌ جۆراو جۆره‌کان	130.7	131.7	136.9	134.6	135.3	139.7							
00	تیکرایی گشتی	111.74	112.82	112.95	111.25	111.16	113.5							

ژماره‌ی پيوانه‌یي نرخي به‌کاربەر له پارێزگای دهۆک بۆ مانگی حوزەيران / 2023

ژ	گروپی سەرەکی و لاوهکی	کانونی دووهم	شوبات	ئادار	نیسان	ئایار	حوزەيران	تەمموز	ئاب	ئەیلول	تشرینی یەكەم	تشرینی دووهم	کانونی یەكەم	تیکرایی گشتی
1	خواردن و خواردنەوه ناکهولیه‌کان	116.7	115.8	118.8	113.0	116.4	110.2							
11	خواردن	116.4	115.3	118.4	112.4	116.0	109.9							
111	دانه‌وێله و به‌ره‌کانی	116.1	115.2	116.7	113.6	114.6	113.6							
112	گوشت	128.0	125.4	136.1	130.9	135.8	132.3							
113	ماسی	124.5	125.4	125.0	125.2	124.7	124.5							
114	ماست و په‌نیر و هیلکه	132.8	129.7	126.7	118.4	123.5	118.8							
115	زه‌یت و پوون	120.3	119.8	120.1	116.6	118.0	121.5							
116	میوه	106.1	99.3	104.4	103.5	103.5	104.7							
117	سه‌وزه	92.6	93.5	95.5	88.5	88.5	89.2							
118	شه‌کر و به‌ره‌مه‌کانی شه‌کر	109.9	110.1	111.4	113.0	113.8	114.0							
119	به‌ره‌مه‌کانی تری خواردن	113.7	113.7	113.9	113.4	113.5	115.4							
12	خواردنەوه ناکهولیه‌کان	124.0	125.2	126.4	124.2	123.9	116.9							
2	خواردنەوه كهولیه‌کان و توتن	168.6	168.6	154.7	154.7	154.7	138.7							
3	جلوبه‌رگ و پیللو	102.6	101.6	102.6	103.4	103.4	99.9							
31	جلوبه‌رگ	103.9	102.9	104.1	105.1	105.1	101.2							
311	که‌رسته‌ی جلوبه‌رگ	107.7	107.7	107.7	107.5	107.7	92.8							
312	جلو به‌رگی ئاماده‌کراو	102.5	101.1	102.7	104.0	104.0	103.0							

به‌رده‌وامی

ژ	گروپی سه‌ره‌کی و لاوه‌کی	کانوونی دووهم	شوبات	ئادار	نیسان	ئایار	حوزه‌ی‌یران	ته‌مموز	ئاب	ئەیلول	تشرینی یه‌که‌م	تشرینی دووهم	کانوونی یه‌که‌م	تیکرایی گشتی
313	که‌رسته و وورده‌والهی (ئه‌کسیسوارات) تری جلو به‌رگ	122.7	122.7	122.7	122.7	122.7	133.0							
314	شووشتنی جلو به‌رگ	93.9	93.9	93.9	93.9	93.9	105.0							
32	پیتا‌و	95.7	95.3	95.2	95.1	95.1	93.7							
4	شوینی نیشته‌جی‌بوون (کرێی خانوو، ئاو، کاره‌با، سوته‌مه‌نی	120.3	117.8	110.0	107.2	106.4	113.6							
411	کرێی خانوو	99.0	99.2	99.9	100.6	99.9	99.9							
412	چاک‌کردنه‌وه ، چاودێری و خزمه‌تگوزاری خانوو	127.0	123.4	120.8	120.7	120.6	157.6							
413	دابینه‌کردنی ئاو و کاره‌با	248.7	224.5	144.7	123.8	123.8	156.8							
414	سوته‌مه‌نی (گازوئیل، نه‌وت و غاز)	121.6	121.9	118.8	111.4	109.7	108.1							
5	پیدا‌ویسته‌کانی ناوما‌ل و چاک‌کردنه‌وه	112.9	111.7	112.1	110.4	110.6	115.9							
51	رایه‌خ و که‌لو په‌ل	102.2	100.6	100.7	98.8	99.1	97.7							
52	که‌لو په‌لی ناوما‌ل	121.3	120.5	121.1	119.6	119.7	130.2							
6	ته‌ندروستی	149.1	149.2	147.9	148.5	147.8	140.3							
7	گواسته‌وه	123.4	116.0	120.5	118.7	118.3	113.8							
8	په‌یوه‌ندیه‌کان	111.7	111.7	111.9	110.9	110.8	116.3							
9	رۆشنی‌یری	108.3	105.2	103.9	105.1	105.7	123.5							
10	په‌روه‌رده	95.1	95.1	95.1	95.2	95.1	95.0							
11	چیشته‌خانه‌کان	105.5	105.5	105.5	107.0	105.5	107.8							
12	که‌رسته‌و خزمه‌تگوزارییه‌ جۆراو جۆره‌کان	160.8	157.6	158.4	154.9	156.7	153.3							
00	تیکرایی گشتی	121.04	118.30	118.54	116.13	116.77	115.9							

تیکرایی گۆرانی مانگانه له ههریمی کوردستان بۆ شه‌ش مانگی به‌که‌م / 2023

ژ	گروپی سه‌ره‌کی	کانونی به‌که‌م 2022	کانونی دووهم 2023	تیکرایی گۆرانی مانگانه %	شوبات 2023	شوبات 2023	نادار 2023	نادار 2023	تیکرایی گۆرانی مانگانه %	نیسان 2023	نیسان 2023	نايار 2023	نايار 2023	تیکرایی گۆرانی مانگانه %	هوزه‌یران 2023	تیکرایی گۆرانی مانگانه %
1	خواردن و خواردنه‌وه ناکه‌وله‌کان	107.9	109.71	1.7	111.2	111.2	113.7	113.7	2.3	112.4	113.7	110.5	110.5	-1.1	110.4	-0.1
2	خواردنه‌وه که‌وله‌کان و توتن	130.6	146.81	12.4	144	144	136.8	136.8	-0.5	136.8	136.8	136.8	136.8	0	132.6	-3.1
3	جلو به‌رگ و پیلانو	103.7	103.85	0.1	105.1	105.1	105.3	105.3	0.2	105.5	105.3	105.8	105.5	0.2	106.6	0.7
4	شوینی نیشته‌جی‌بوون (کرێ، ئاو، کاره‌با، سوتمه‌نی)	105.4	108.23	2.7	106.7	106.7	99.3	99.3	-7.0	95.6	99.3	95.3	95.6	-3.7	101	6
5	پیداو‌یسته‌کانی ناو مال و چاک‌کردنه‌وه	107.7	110.4	2.5	110.1	110.1	110.8	110.8	0.7	107.6	110.8	107.7	107.6	-2.9	114.9	6.7
6	ته‌ندروستی	123.8	125.28	1.2	127	127	127.4	127.4	0.3	127.4	127.4	128.2	127.4	0	129.4	0.9
7	گواسته‌وه	125.9	127.84	1.5	124.4	124.4	125.5	125.5	0.9	122.9	125.5	122.6	122.9	1.9	117.2	-4.4
8	په‌یوه‌ندیه‌کان	113.8	114.6	0.7	114.2	114.2	112.7	112.7	-1.3	111.7	112.7	110.8	111.7	-0.9	115.5	4.3
9	رۆشنی‌ری	116.2	118.96	2.4	115.7	115.7	116.3	116.3	0.5	113.8	116.3	113.5	113.8	-2.2	117.1	3.2
10	په‌روه‌رده	123.2	123.24	0	123.2	123.2	123.2	123.2	0	123.2	123.2	123.1	123.2	0	123.7	0.5
11	چیشته‌خانه‌کان	100.3	100.44	0.1	101.1	101.1	102	102	0.9	103.7	102	102.2	103.7	1.7	103	0.8
12	که‌رسته‌و خزمه‌تگوزارییه‌ جۆراو جۆره‌کان	136.8	145.32	6.2	144.9	144.9	147.7	147.7	1.9	144.8	147.7	144.9	144.8	-1.9	145.5	0.5
0	تیکرایی گشتی	113.69	116.02	2.1	115.36	115.36	115.04	115.04	-0.3	113	115.04	112.37	113	-1.8	113.2	0.7

تيکرای گۆرانی سالانه له هه‌ريمی کوردستان بۆ شه‌ش مانگی يه‌که‌م / 2023

تيکرای گۆرانی سالانه %	حوزه‌يران 2023	حوزه‌يران 2022	تيکرای گۆرانی سالانه %	ئايار 2023	ئايار 2022	تيکرای گۆرانی سالانه %	نيسان 2023	نيسان 2022	تيکرای گۆرانی سالانه %	ئادار 2023	ئادار 2022	تيکرای گۆرانی سالانه %	شوبات 2023	شوبات 2022	تيکرای گۆرانی سالانه %	کانونی دووهم 2023	کانونی دووهم 2022	گروپه سه‌ره‌کيه‌کان	ژ
5.9	110.4	104.2	5.3	110.5	104.9	7.3	112.4	104.8	9.6	113.7	103.7	10.4	111.2	100.7	9.0	109.71	100.7	خواردن و خواردنه‌وه ناکهوليه‌کان	01
1.6	132.6	130.5	4.8	136.8	130.5	4.8	136.8	130.5	2.1	136.8	134.1	6.8	144.0	134.9	8.8	146.81	134.9	خواردنه‌وه کهوليه‌کان و توتن	02
3.2	106.6	103.2	2.9	105.8	102.8	3.1	105.5	102.3	2.6	105.3	102.6	3.2	105.1	101.9	1.6	103.85	102.2	جلو به‌رگ و پيټلاو	03
-3.6	101.0	104.8	-2.1	95.3	97.3	0.1	95.6	95.5	-1.8	99.3	101.1	7.0	106.7	99.7	4.1	108.23	104.0	شوئنی نيشته‌جنيوون (کری، ئاو، کاره‌با، سوتنه‌می)	04
8.0	114.9	106.4	2.1	107.7	105.5	3.3	107.6	104.2	8.3	110.8	102.3	10.7	110.1	99.4	12.1	110.40	98.5	پیداو‌یسته‌یه‌کانی ئاو مال و چاک‌کردنه‌وه	05
4.7	129.4	123.6	3.6	128.2	123.7	2.2	127.4	124.6	2.8	127.4	124.0	2.5	127.0	123.9	1.5	125.28	123.4	تهدروستی	06
-4.2	117.2	122.3	2.0	122.6	120.1	9.2	122.9	117.1	6.1	125.5	118.3	5.8	124.4	117.6	9.3	127.84	117.0	گواستنه‌وه	07
-6.1	115.5	123.0	-10.0	110.8	123.0	-13.2	111.7	128.6	-12.6	112.7	129.0	-10.1	114.2	127.0	-9.3	114.60	126.4	په‌یوه‌ندیه‌کان	08
3.1	117.1	113.6	1.6	113.5	111.7	2.1	113.8	111.4	6.7	116.3	109.0	9.5	115.7	105.7	13.5	118.96	104.9	رۆشنبیری	09
10.3	123.7	112.1	9.8	123.1	112.1	9.8	123.2	112.3	4.0	123.2	118.5	4.0	123.2	118.5	4.0	123.24	118.5	په‌روه‌رده	10
2.5	103.0	100.4	2.4	102.2	99.8	7.2	103.7	96.7	9.2	102.0	93.5	13.6	101.1	89.0	14.3	100.44	87.9	چيشته‌خانه‌کان	11
6.2	145.5	137.1	5.9	144.9	136.8	3.9	144.8	139.5	6.4	147.7	138.8	7.8	144.9	134.4	9.2	145.32	133.1	که‌رسته و خزمه‌ت گوزاریه جۆراو جۆره‌کان	12
1.2	113.2	111.8	2.2	112.37	109.92	3.6	113.00	109.03	4.9	115.04	109.72	7.1	115.36	107.7	7.3	116.02	108.12	تيکرای گشتی	00

ماڤى بىلاو كوردنەو ە پارىزراو ە بۇ:
و ە زار ە تى پلان دانان / دە ستە ي ئامارى ە ە رىمى كوردستان
بۇ زانىارى زياتر پە يو ە ندى ب كە بە:
ئىمىيل: @ krso.gov.krd
سايىتى ئىلېكترۇنى: www.krso.gov.krd
تەلە فۇن: 07508963143
فەيسبوك: https://www.facebook.com/krso.krd